

Древний Китайский календарь

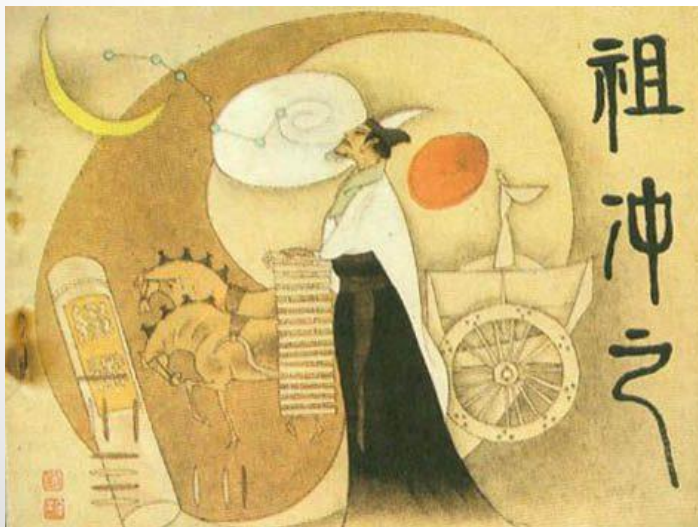
Презентацию выполнил: Селиванов
Артём

Зарождение астрономии в Китае.

- Астрономия зародилась почти одновременно, но независимо в Китае, Египте, Вавилоне и Индии. Зачатки астрономических знаний появились уже за несколько тысяч лет до н. э.
- Развитие астрономии в Китае, как и в других странах, было продиктовано практическими потребностями человека. В 1100 г. до н. э. китайские астрономы использовали гномон для определения наклона экватора к эклиптике. Гномон — это инструмент, представляющий собой вертикальный стержень на горизонтальной площадке. По длине тени в полдень устанавливались дни солнцестояний и равноденствий, а также даты смены времен года.

Первые китайские календари.

- Однако самым важным достижением древней китайской науки является создание календаря. Зачатки его относятся к третьему тысячелетию до н. э. Уже тогда в Китае имели понятие о сезонах и временах года. • Согласно некоторым источникам китайский календарь был создан в 2697 году до н.э.



Древние китайские календари.

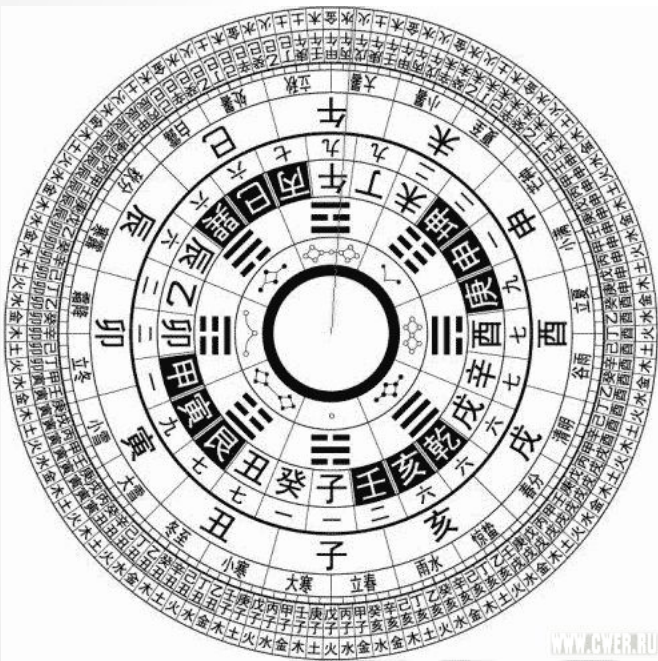
- Китайский календарь представлен двумя типами календарей: солнечный (сельскохозяйственный) и солнечнолунный. Второй из них исторически известен в двух вариантах: календарь Ся, отсчитывающий год по весне; а также календарь Чжуань, отсчитывающий год по осени.
- Древнейшие надписи на гадательных костях эпохи Шан (XVI—XI века до н. э.) описывают год из 12 лунных месяцев, в котором проводились эмпирические вставки тринадцатого и иногда даже четырнадцатого месяцев. Уже тогда использовался шестидесятилетний цикл для отсчёта лет и дней.



- Сезонный сельскохозяйственный календарь. • В период династии Цинь (246 201 г. г до н.э.) был разработан и начал применяться сезонный сельскохозяйственный календарь, в котором календарный год был разделен на 24 сезона в зависимости от положения Солнца на эклиптике.

Лунносолнечный календарь

- В лунносолнечном календаре китайцев год делился на 12 месяцев, в которых попеременно было по 29 и 30 дней. Поэтому лунный год состоял только из 354 дней. Для согласования его с продолжительностью солнечного года, который длиннее на 10 дней 21 час, семь раз в течение 19 летнего периода вставлялся добавочный, 13й месяц. Это были високосные лунные годы.



Циклический, или бытовой, календарь.



- Описанные выше астрономические календари применялись большей частью в гражданской жизни. Но одновременно с ними в Древнем Китае существовала так называемая «циклическая» календарная система, нашедшая широкое применение также в Японии, Корее, Монголии и Тибете. Она отличается от других календарных систем своим своеобразным построением. В ней годы объединены в «циклы», каждый из которых охватывал 60 лет.

Спасибо за внимание!