


















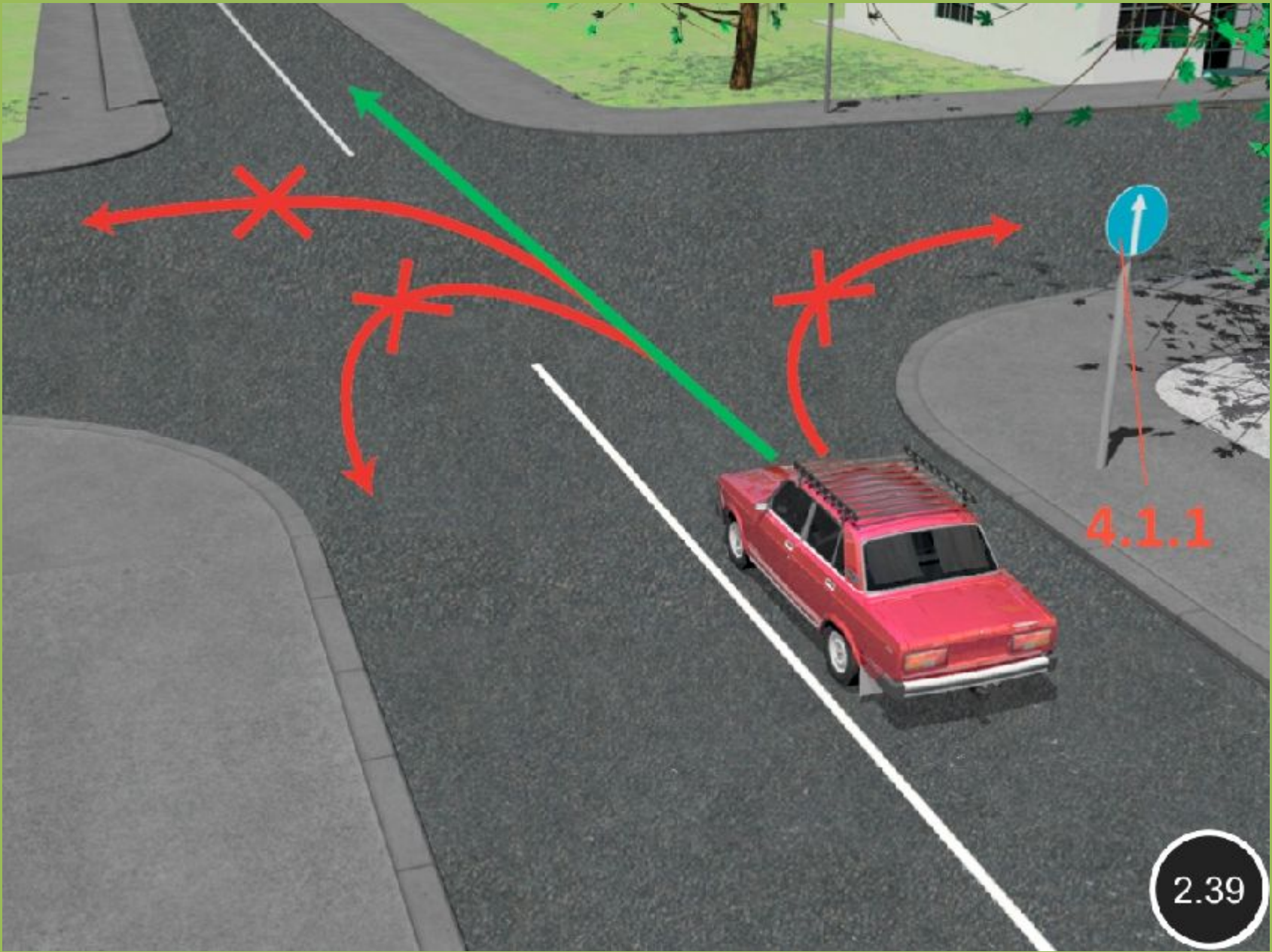


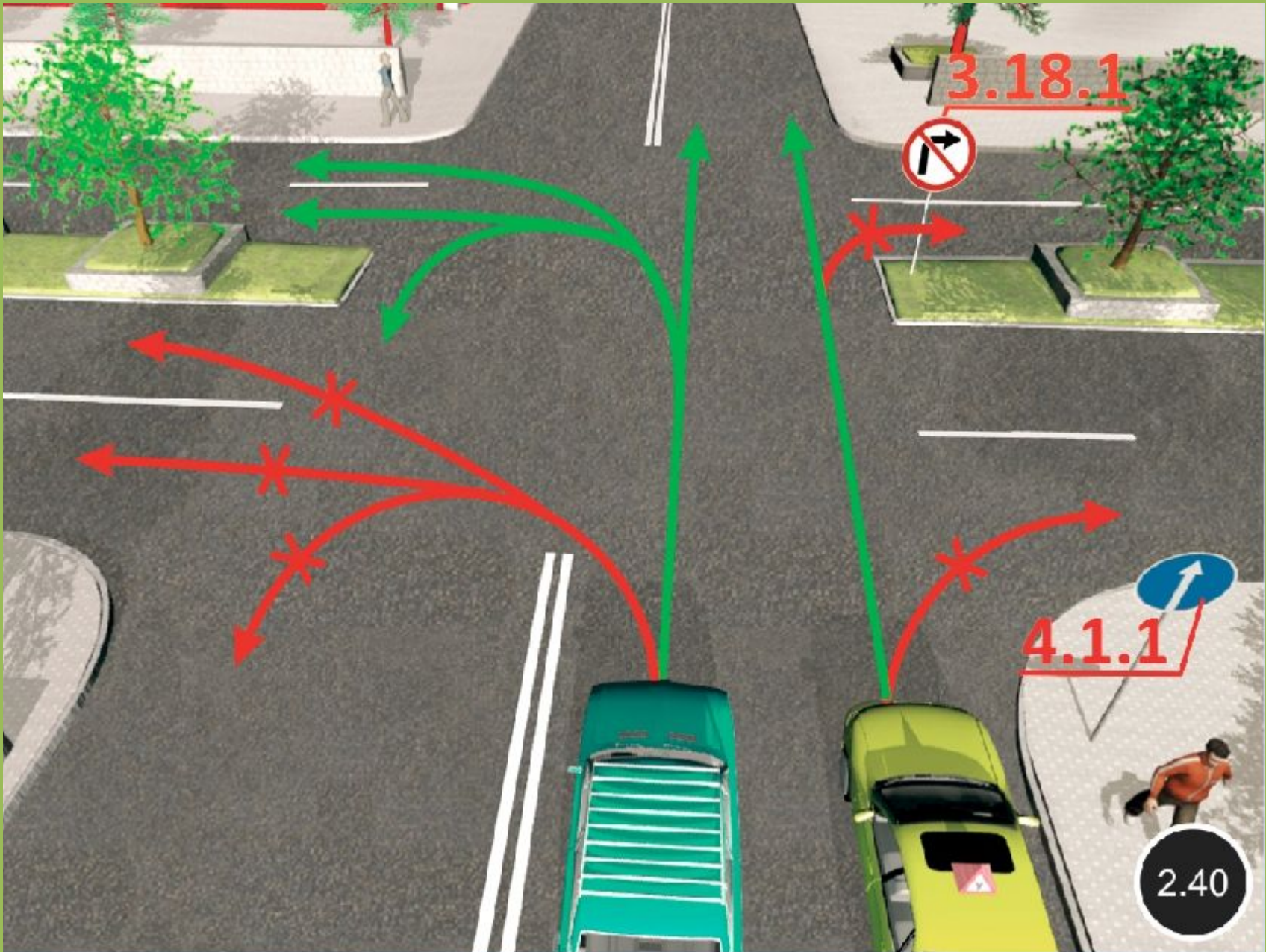
Предписывающие знаки

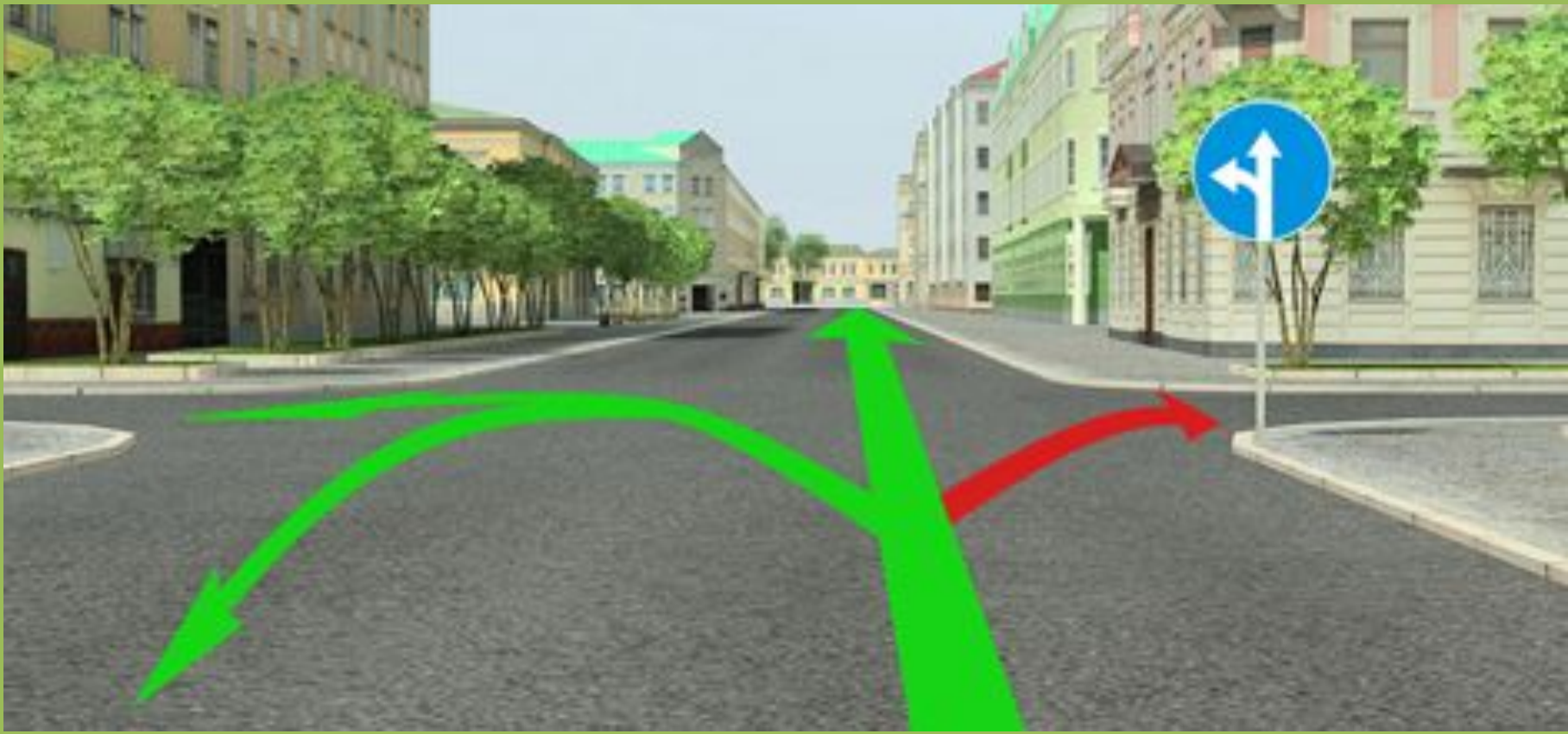
 <p>4.1.1 Движение прямо</p>	 <p>4.1.2 Движение направо</p>	 <p>4.1.3 Движение налево</p>	 <p>4.1.4 Движение прямо или направо</p>
 <p>4.1.5 Движение прямо или налево</p>	 <p>4.1.6 Движение направо или налево</p>	 <p>4.2.1 Объезд препятствия справа</p>	 <p>4.2.2 Объезд препятствия слева</p>
 <p>4.2.3 Объезд препятствия справа или слева</p>	 <p>4.3 Круговое движение</p>	 <p>4.4 Велосипедная дорожка</p>	 <p>4.4.2 Конец велосипедной дорожки или полосы</p>
 <p>4.5 Пешеходная дорожка</p>	 <p>4.5.2 Пешеходная и велосипедная дорожка с совмещенным движением</p>	 <p>4.5.3 Конец велосипедной и пешеходной дорожки</p>	
 <p>4.5.4 Пешеходная и велосипедная дорожка с разделением движения</p>	 <p>4.5.5</p>	 <p>4.5.6 Конец велосипедной и пешеходной дорожки с разделением движения</p>	 <p>4.5.7</p>



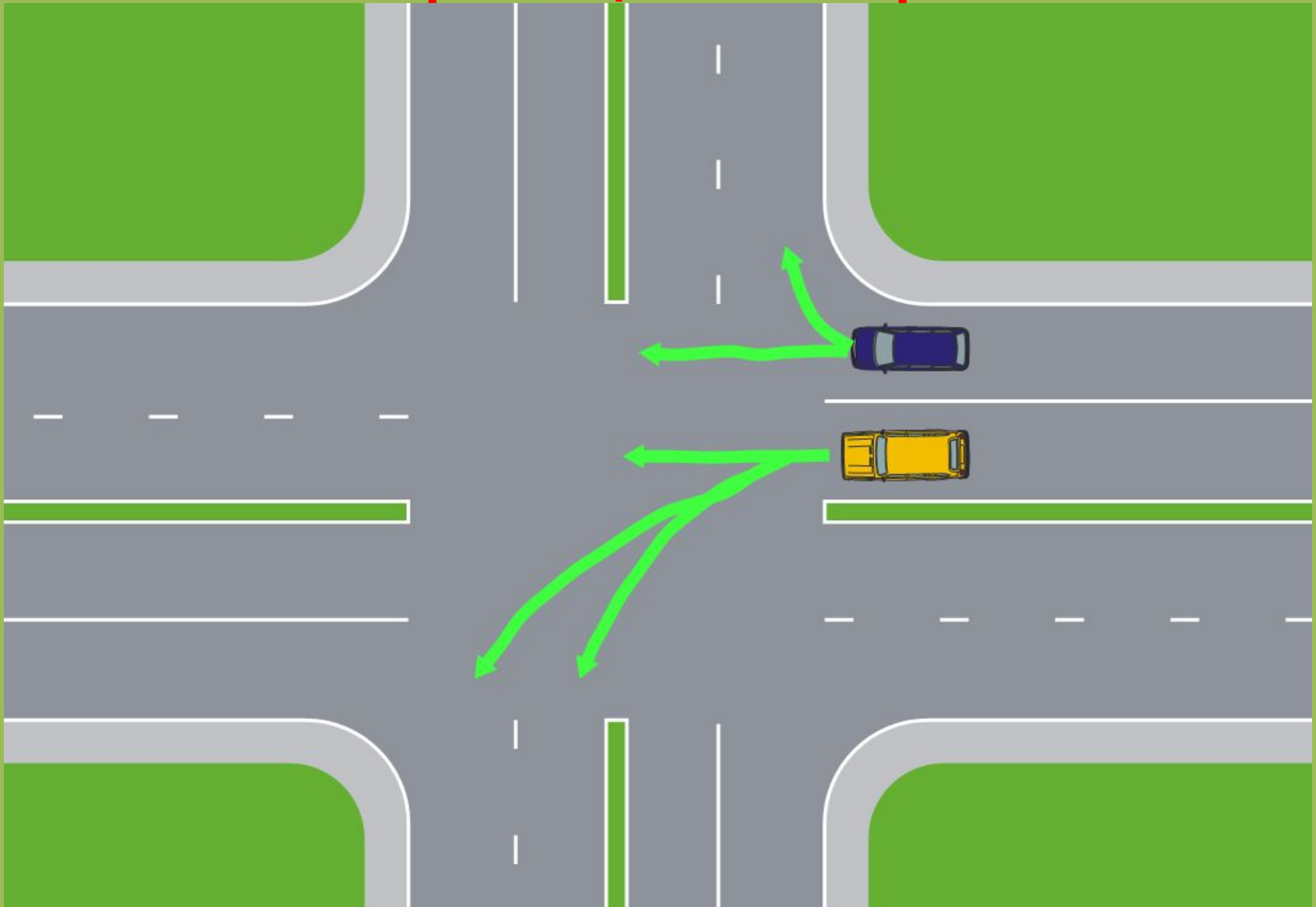


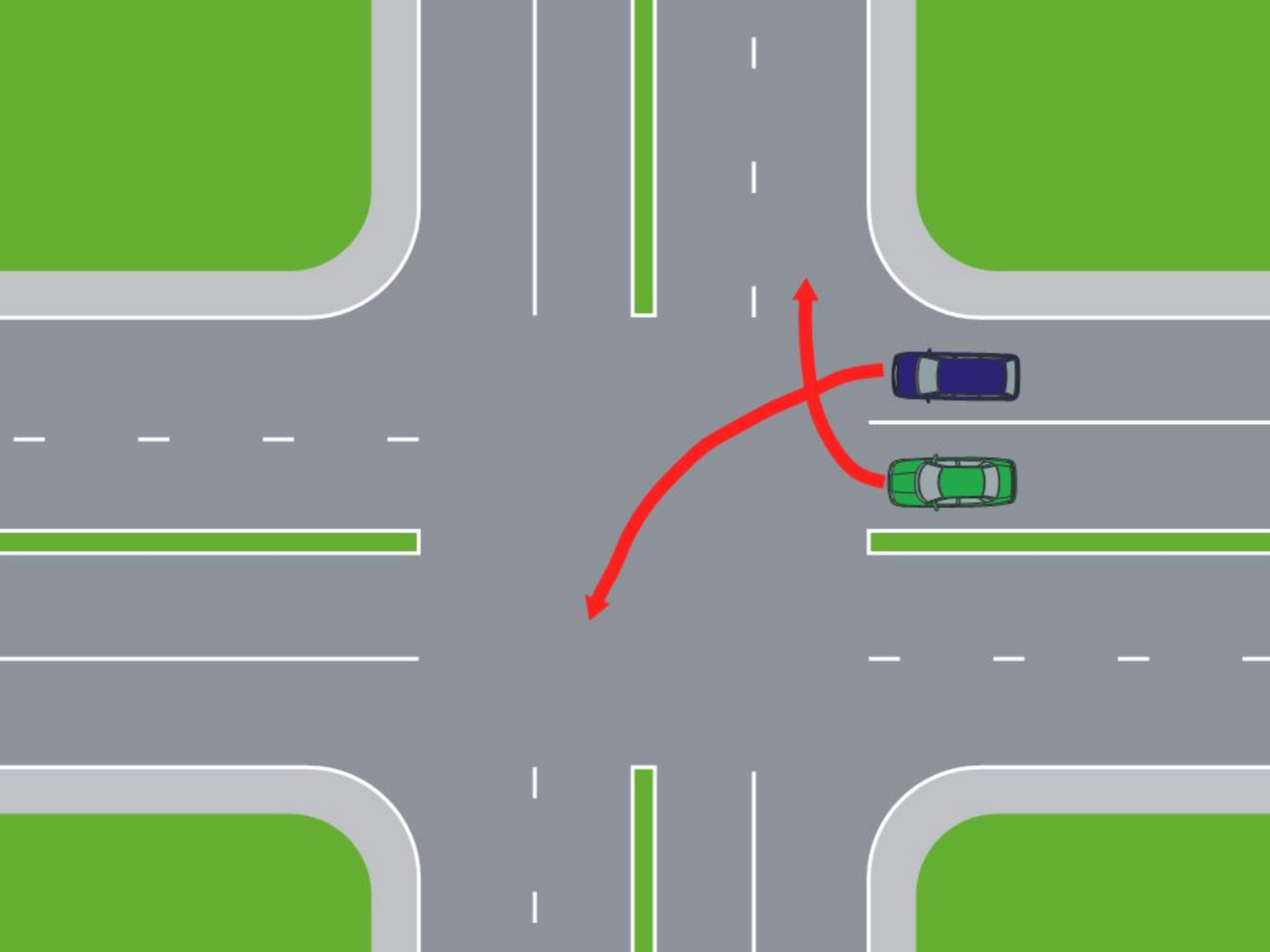
4.1.1



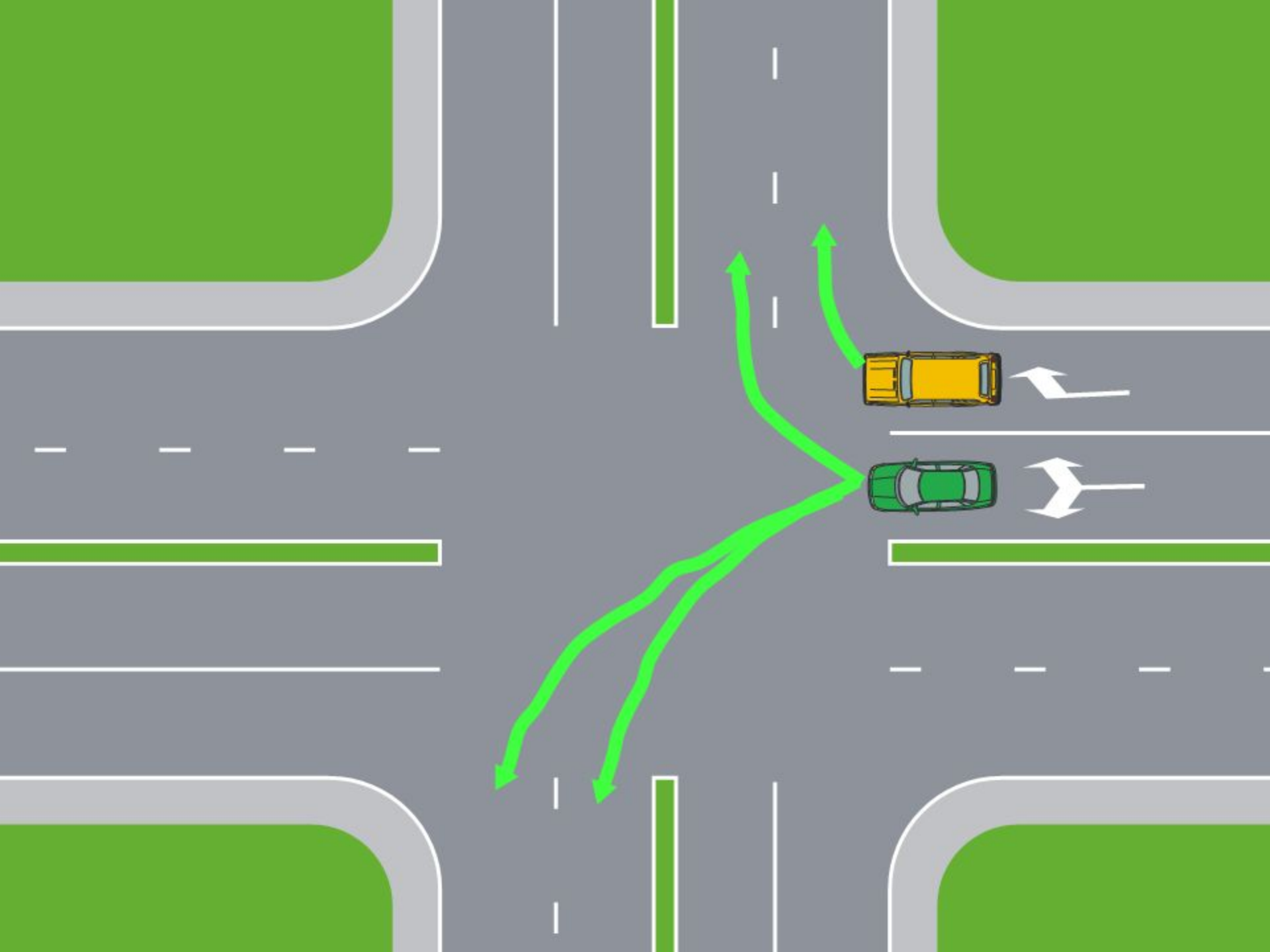


Принцип веера

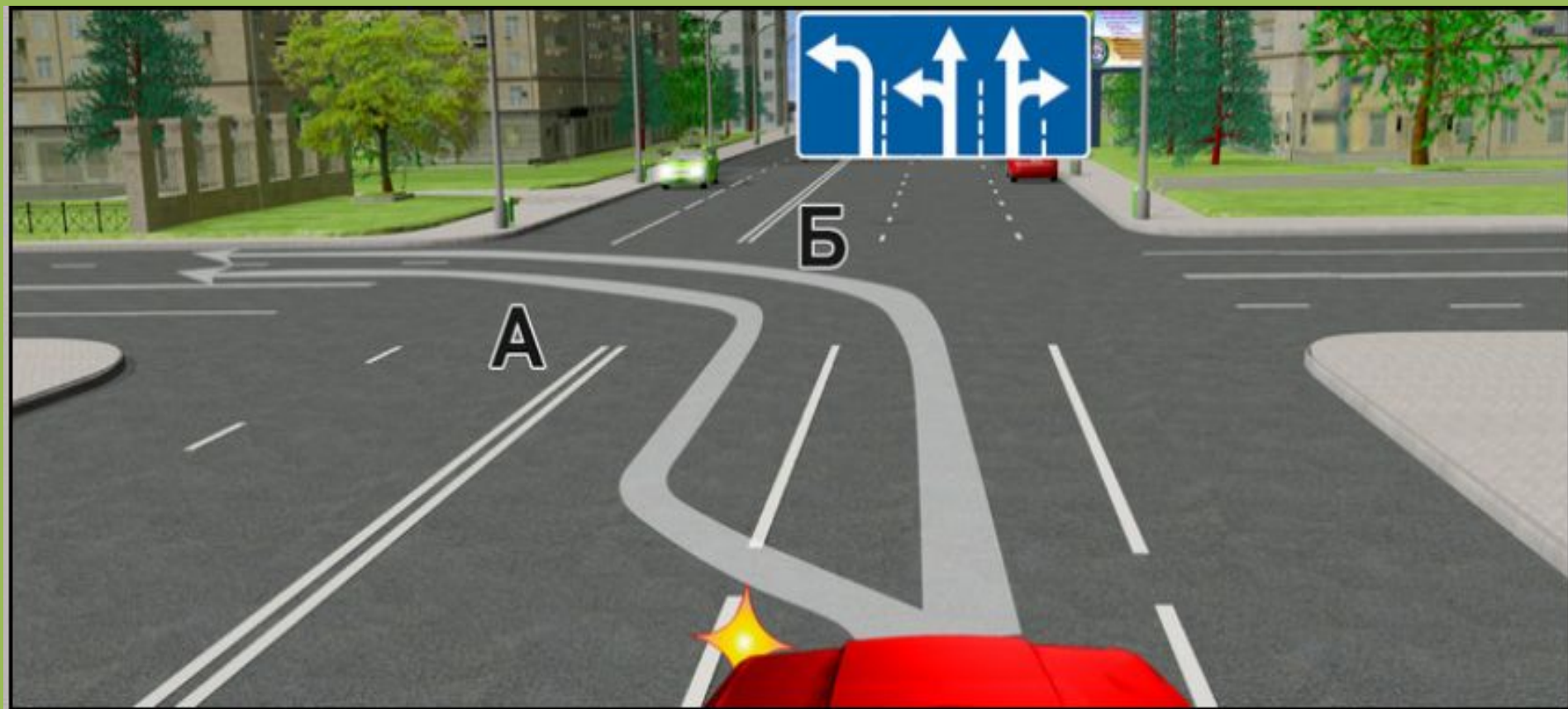




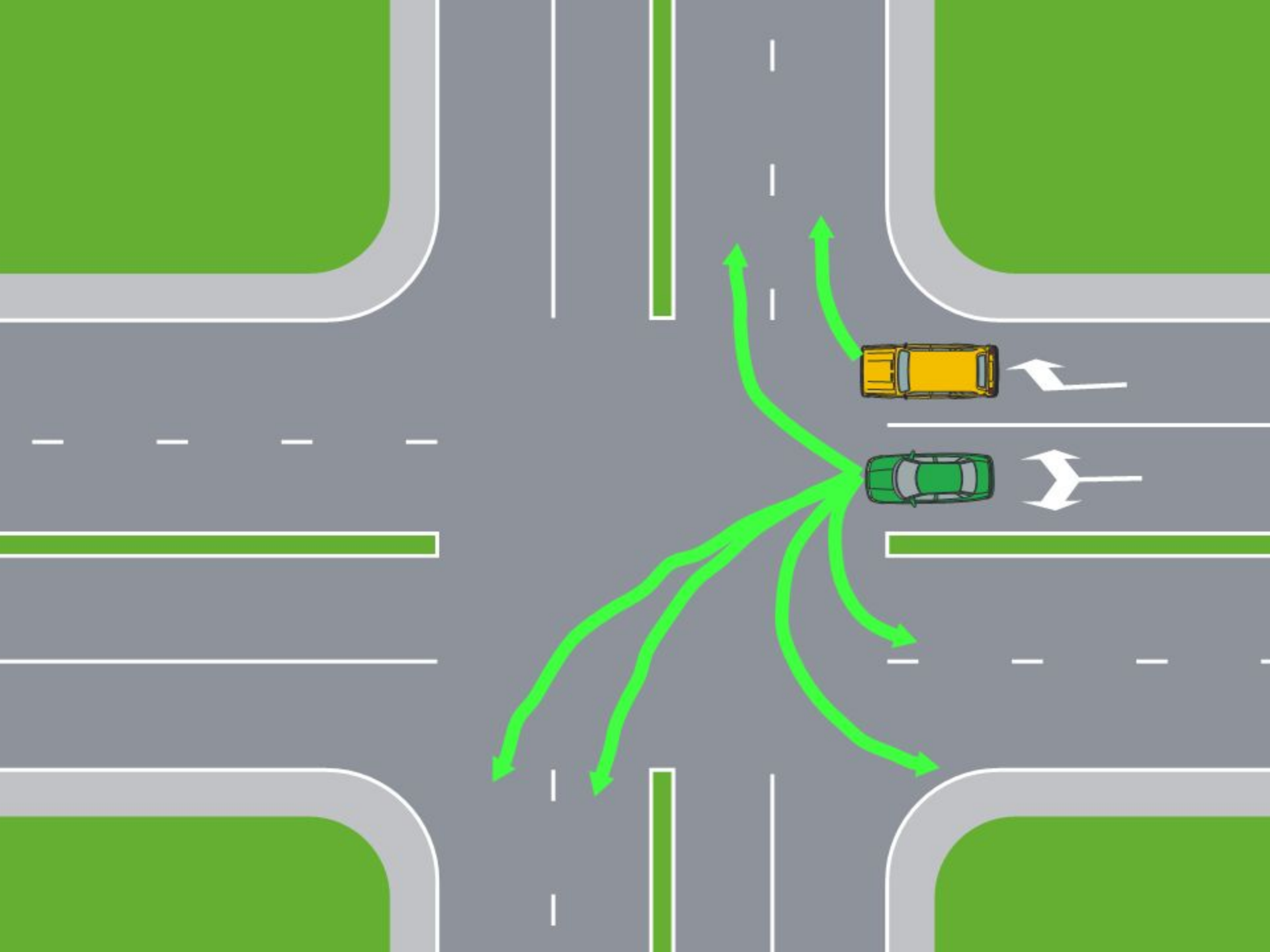


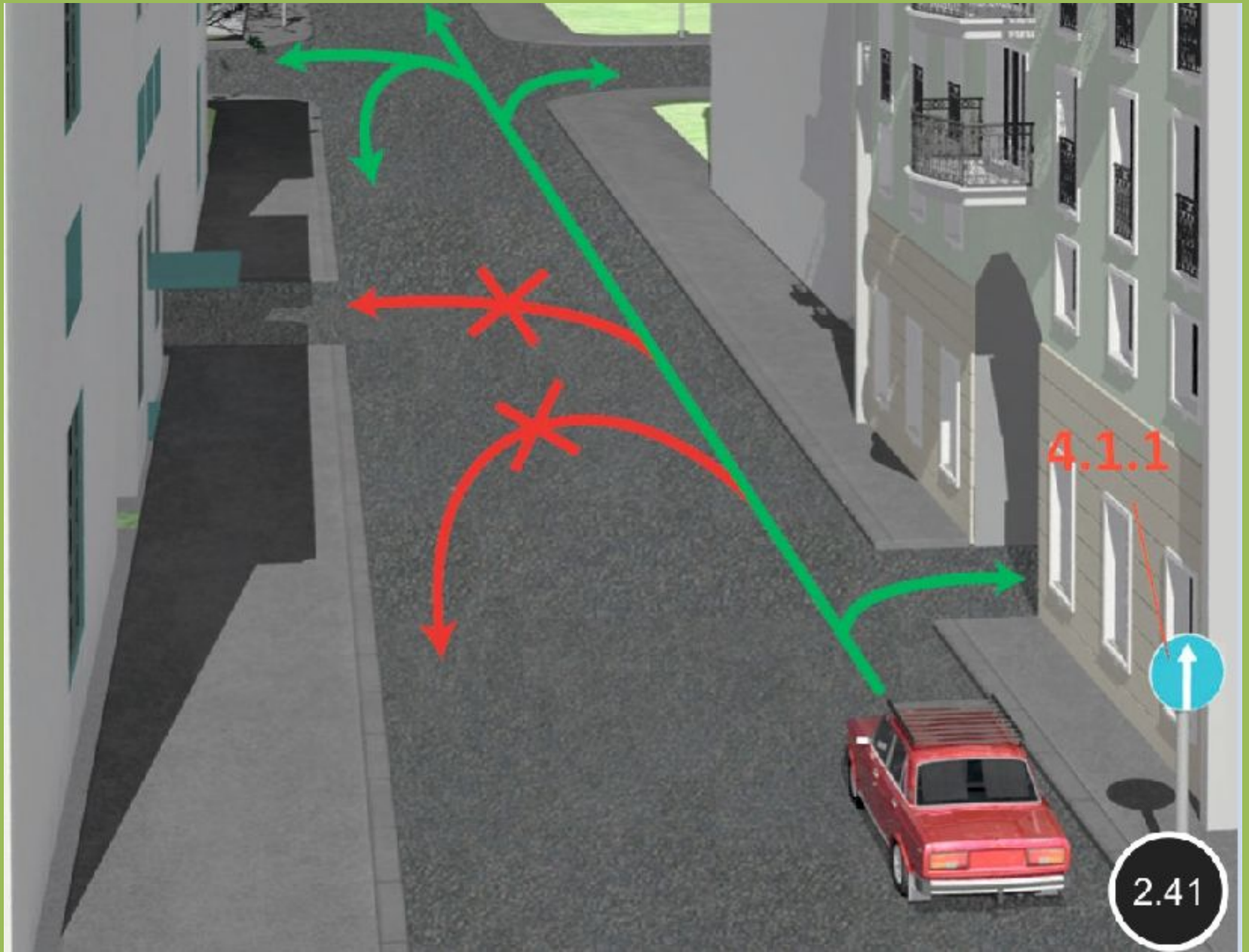








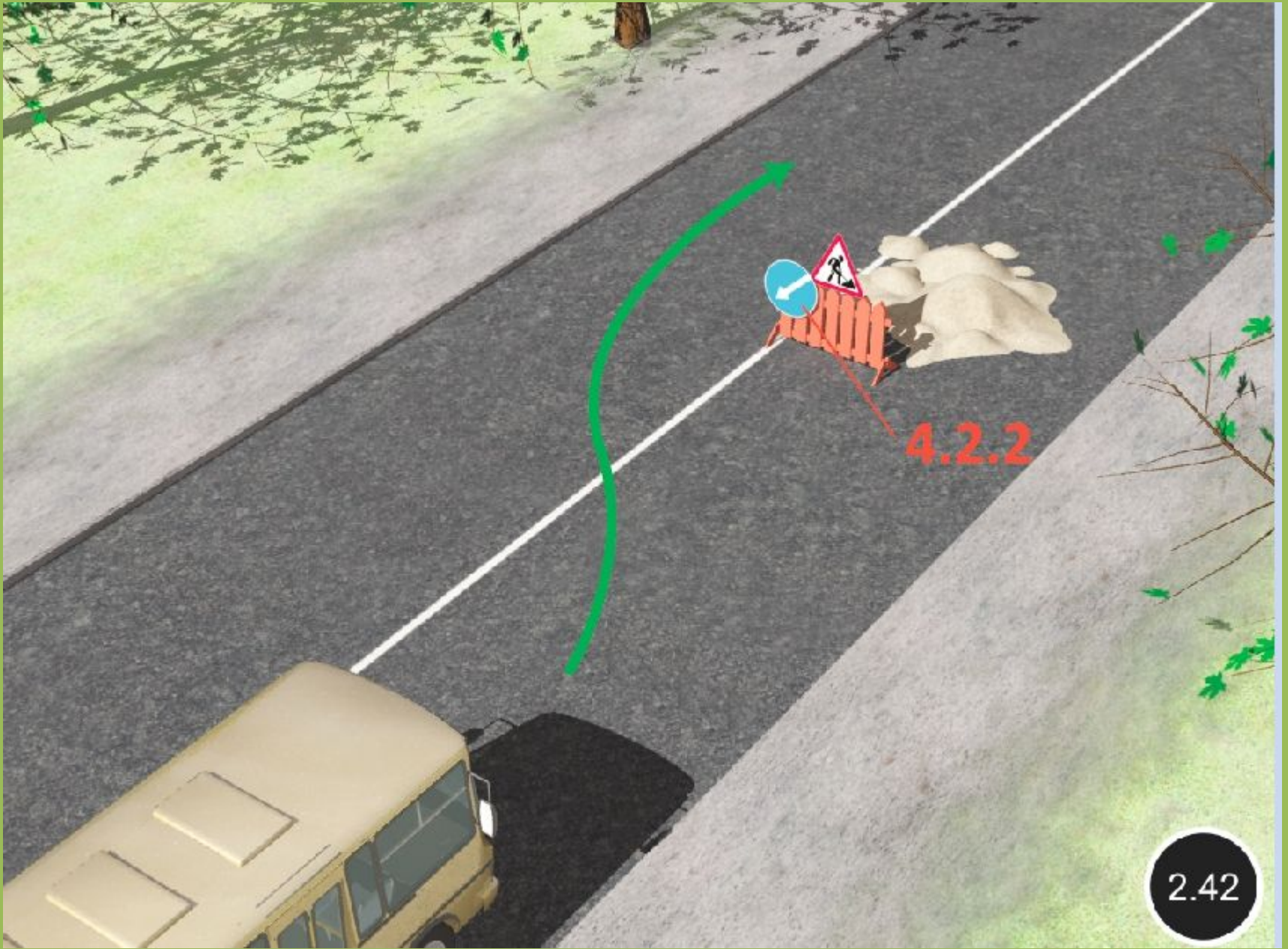












2.42





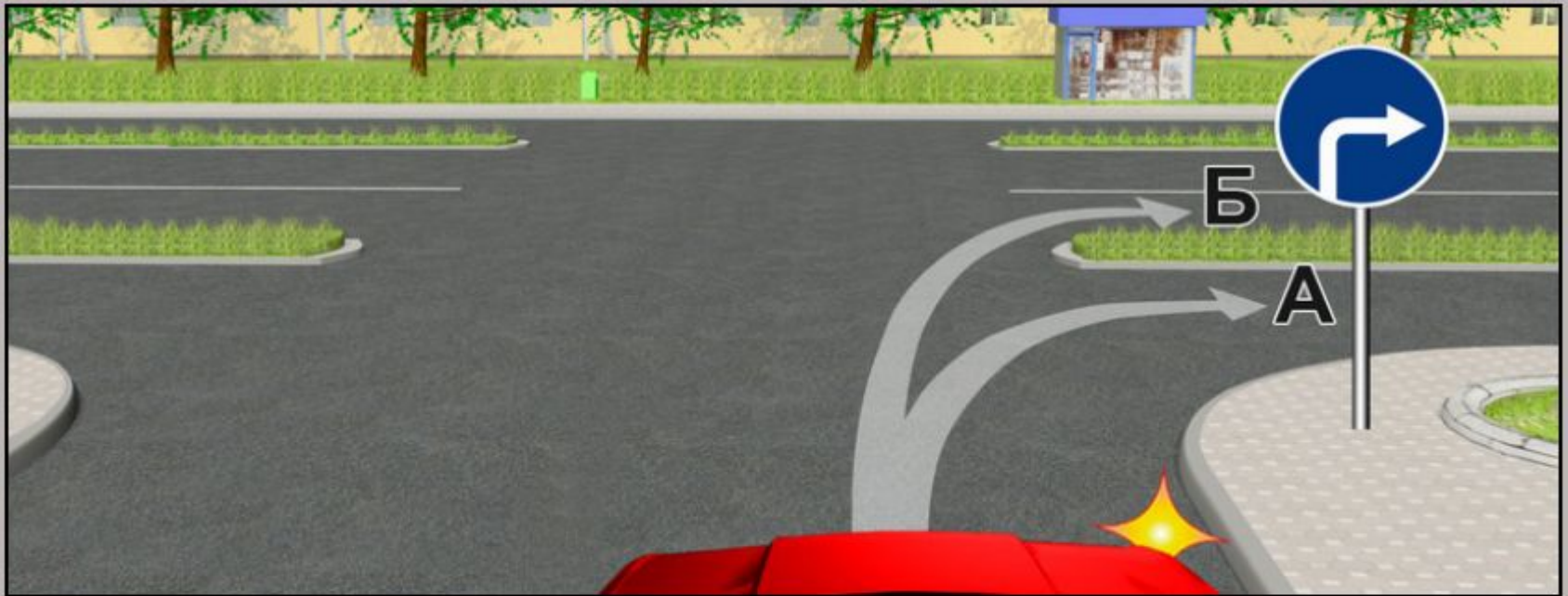
1.38



По пешеходным дорожкам могут двигаться как пешеходы, так и не механические ТС.



Ограничение минимальной скорости



Вам можно продолжить движение:

- 1. Только по траектории А.**
- 2. Только по траектории Б.**
- 3. По любой траектории из указанных.**

?

1

2

3

4

5

Пропустить
задачу

.

x

x

x

x

x

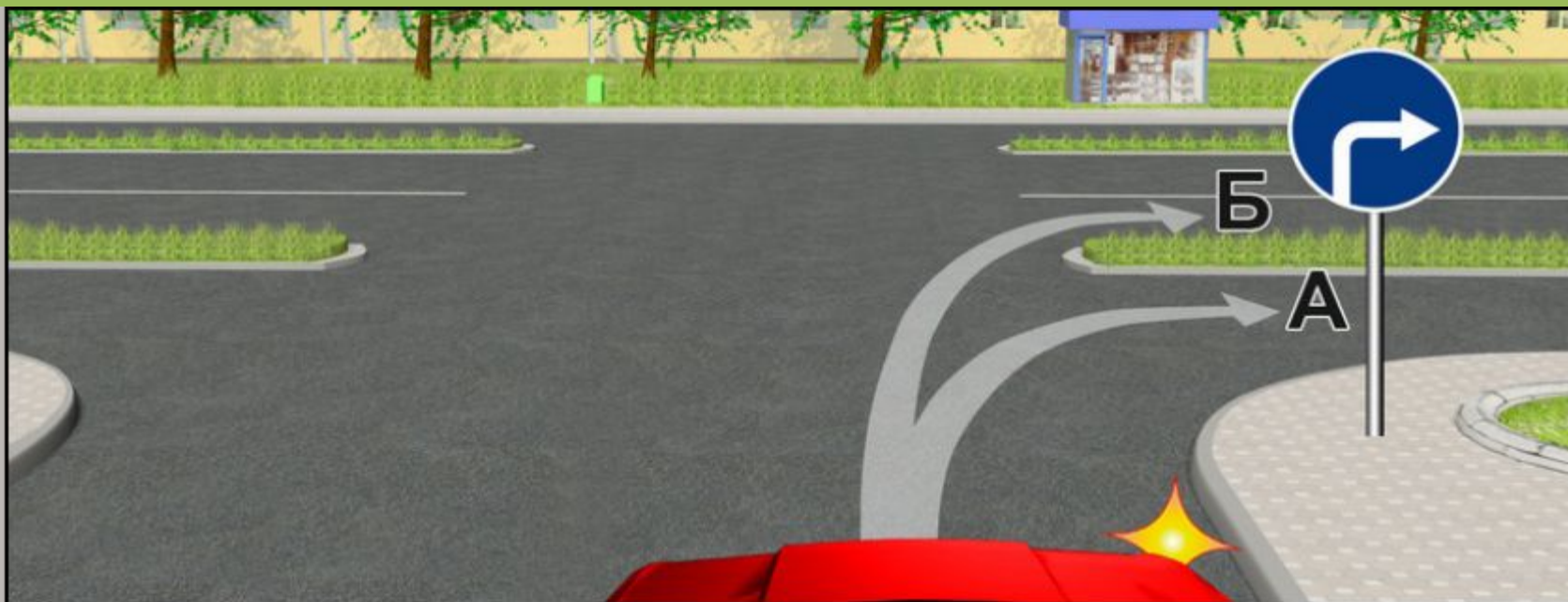
x

x

x

x

x



Вам можно продолжить движение:

- 1. Только по траектории А.**
- 2. Только по траектории Б.**
- 3. По любой траектории из указанных.**

1?

1

2

3

4

5

Пропустить
задачу

Подтвердить
ответ 1

.

x

x

x

x

x

x

x

x

x

x



Вам можно выполнить разворот:

- 1. Только по траектории А.**
- 2. Только по траектории Б.**
- 3. По любой траектории из указанных.**

?

1

2

3

4

5

Пропустить
задачу



.

x

x

x

x

x

x

x

x

x

x



Вам можно выполнить разворот:

- 1. Только по траектории А.**
- 2. Только по траектории Б.**
- 3. По любой траектории из указанных.**

2?

1

2

3

4

5

Пропустить
задачу

Подтвердить
ответ 2





Вам разрешено выполнить разворот:

- 1. Только по траектории А.**
- 2. Только по траектории Б.**
- 3. По любой траектории из указанных.**

?

1

2

3

4

5

Пропустить
задачу

x

x

x

x

x

x

x

x

x

x



Вам разрешено выполнить разворот:

1. Только по траектории А.
2. Только по траектории Б.
3. По любой траектории из указанных.

2?

1

2

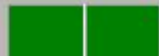
3

4

5

Пропустить
задачу

Подтвердить
ответ 2



.

x

x

x

x

x

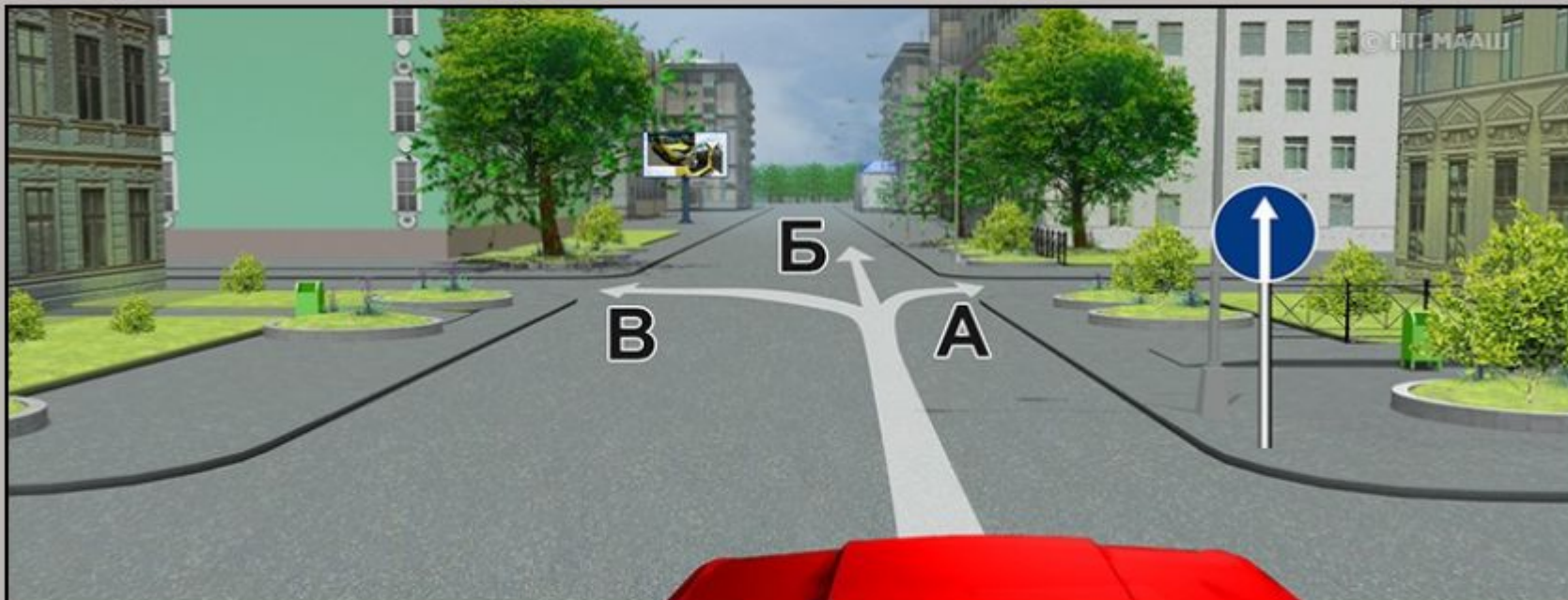
x

x

x

x

x



Вы можете продолжить движение на следующем перекрестке:

- 1. Только в направлении Б.**
- 2. В направлениях А и Б.**
- 3. В любом направлении из указанных.**

?

1

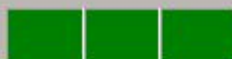
2

3

4

5

Пропустить
задачу



.

x

x

x

x

x

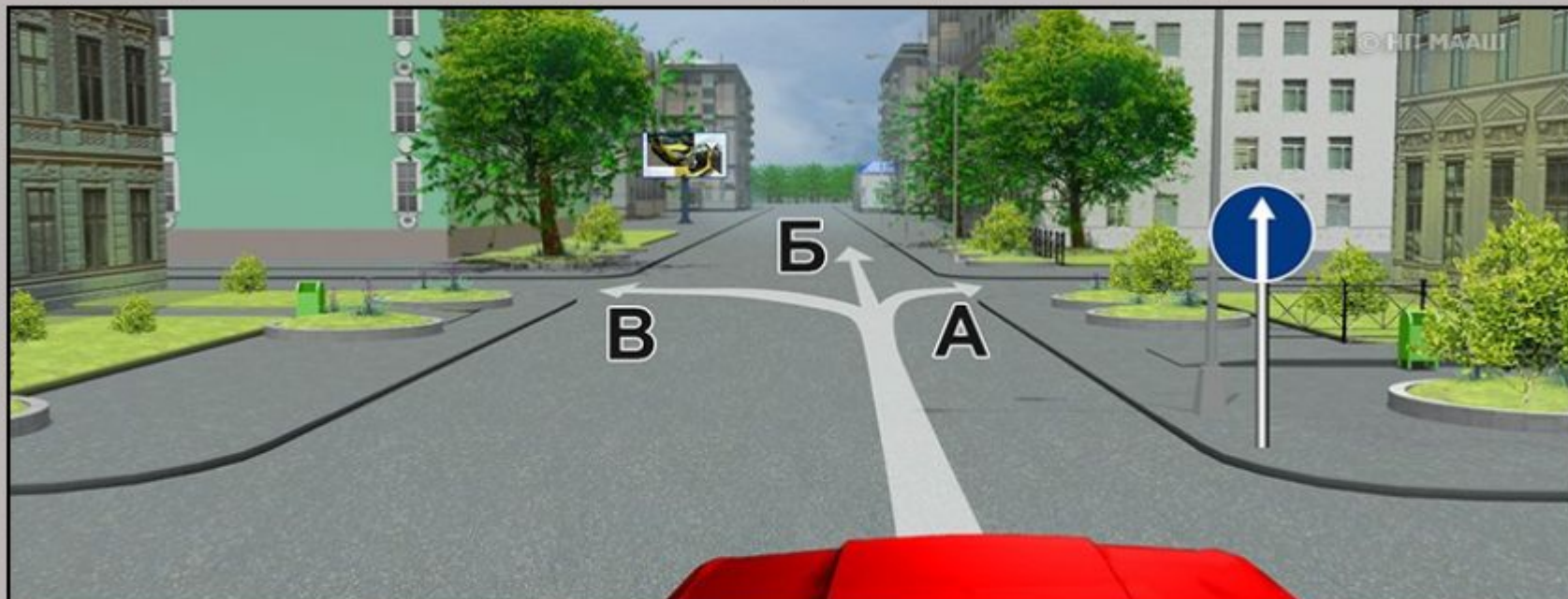
x

x

x

x

x



Вы можете продолжить движение на следующем перекрестке:

1. Только в направлении Б.
2. В направлениях А и Б.
3. В любом направлении из указанных.

3?

1

2

3

4

5

Пропустить
задачу

Подтвердить
ответ 3



.

x

x

x

x

x

x

x

x

x

x

x



Как следует поступить, если Вам необходимо развернуться?

- 1. Развернуться на этом перекрестке при отсутствии на нем других транспортных средств.**
- 2. Проехать прямо и развернуться за перекрестком.**
- 3. Проехать прямо и развернуться только на следующем перекрестке.**

?

1

2

3

4

5

Пропустить
задачу



•

x

x

x

x

x

x

x

x

x

x



Как следует поступить, если Вам необходимо развернуться?

1. Развернуться на этом перекрестке при отсутствии на нем других транспортных средств.
2. Проехать прямо и развернуться за перекрестком.
3. Проехать прямо и развернуться только на следующем перекрестке.

2?

1

2

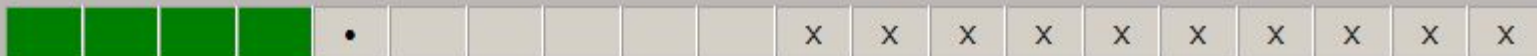
3

4

5

Пропустить
задачу

Подтвердить
ответ 2





Вам разрешено продолжить движение на перекрестке:

- 1. Только прямо.**
- 2. Прямо и налево.**
- 3. Прямо и в обратном направлении.**
- 4. В любом направлении.**

?

1

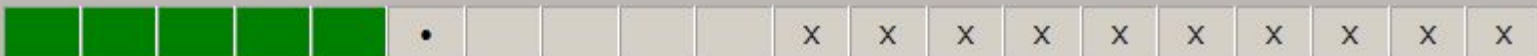
2

3

4

5

Пропустить
задачу





Вам разрешено продолжить движение на перекрестке:

1. Только прямо.
2. Прямо и налево.
3. Прямо и в обратном направлении.
4. В любом направлении.

1?

1

2

3

4

5

Пропустить
задачу

Подтвердить
ответ 1





Вам можно продолжить движение на перекрестке:

- 1. Только в направлении Б.**
- 2. В направлениях А и Б.**
- 3. В направлениях Б и В.**

?

1

2

3

4

5

Пропустить
задачу





Вам можно продолжить движение на перекрестке:

1. Только в направлении Б.
2. В направлениях А и Б.
3. В направлениях Б и В.

2?

1

2

3

4

5

Пропустить
задачу

Подтвердить
ответ 2



.

x

x

x

x

x

x

x

x

x

x

x



Можно ли Вам за перекрестком въехать во двор?

- 1. Можно.**
- 2. Можно, если Вы проживаете в этом доме.**
- 3. Нельзя.**

?

1

2

3

4

5

Пропустить
задачу





Можно ли Вам за перекрестком въехать во двор?

- 1. Можно.**
- 2. Можно, если Вы проживаете в этом доме.**
- 3. Нельзя.**

1?

1

2

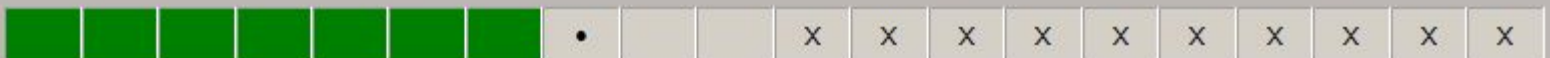
3

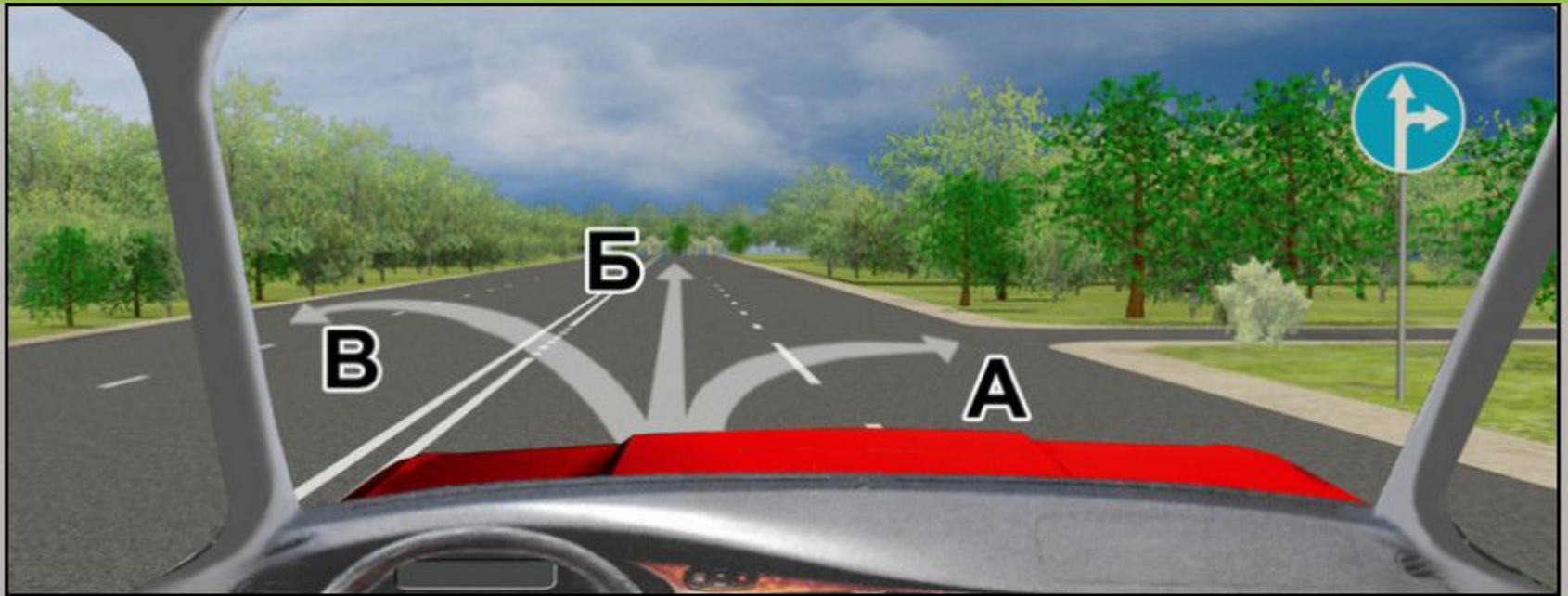
4

5

Пропустить
задачу

Подтвердить
ответ 1





Вам разрешено продолжить движение:

- 1. Только в направлении Б.**
- 2. В направлениях А или Б.**
- 3. В любом направлении из указанных.**

?

1

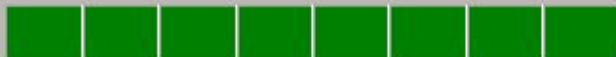
2

3

4

5

Пропустить задачу



•

x

x

x

x

x

x

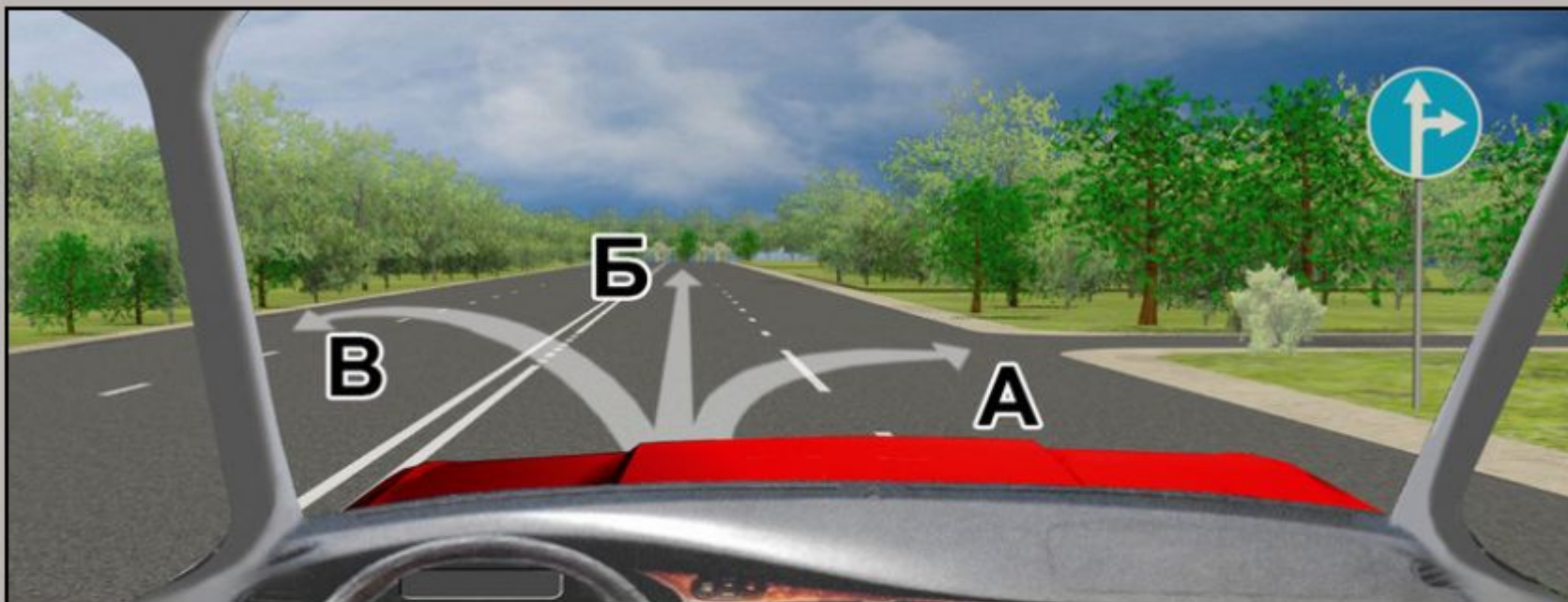
x

x

x

x

x



Вам разрешено продолжить движение:

1. Только в направлении Б.
2. В направлениях А или Б.
3. В любом направлении из указанных.

1?

1

2

3

4

5

Пропустить
задачу

Подтвердить
ответ 1



.

x

x

x

x

x

x

x

x

x

x



В какой из дворов Вам можно въехать в данной ситуации?

- 1. Повороты во дворы запрещены.**
- 2. Только во двор направо.**
- 3. Только во двор налево.**
- 4. В любой.**

?

1

2

3

4

5

Пропустить
задачу





В какой из дворов Вам можно въехать в данной ситуации?

1. Повороты во дворы запрещены.
2. Только во двор направо.
3. Только во двор налево.
4. В любой.

2?

1

2

3

4

5

Пропустить
задачу

Подтвердить
ответ 2

