

Безлесные зоны юга России

Цель урока: сформировать образ степей и полупустынь.

Определить, к какой зоне относятся следующие признаки.

- Тайга
 - Смешанный и широколиственный лес
1. Эта природная зона занимает самую большую площадь.
 2. Природная зона имеет более разнообразный состав.
 3. Средняя температура января достигает до -40 С.
 4. Почвы дерново-подзолистые, серые лесные и бурые лесные.
 5. Почвы подзолистые.
 6. В природной зоне деревья образуют один ярус.

7. Мало певчих птиц.

8. Деревья более холодоустойчивые.

9. Обитают бурый медведь, лось, белка, бурундук, заяц-беляк.

10. Древесина - главное богатство зоны.

11. В зоне много болот.

12. Условия зоны более благоприятны для земледелия.

13. Эта зона отсутствует в Сибири

14. Средняя температура января от -4 до -16 С.

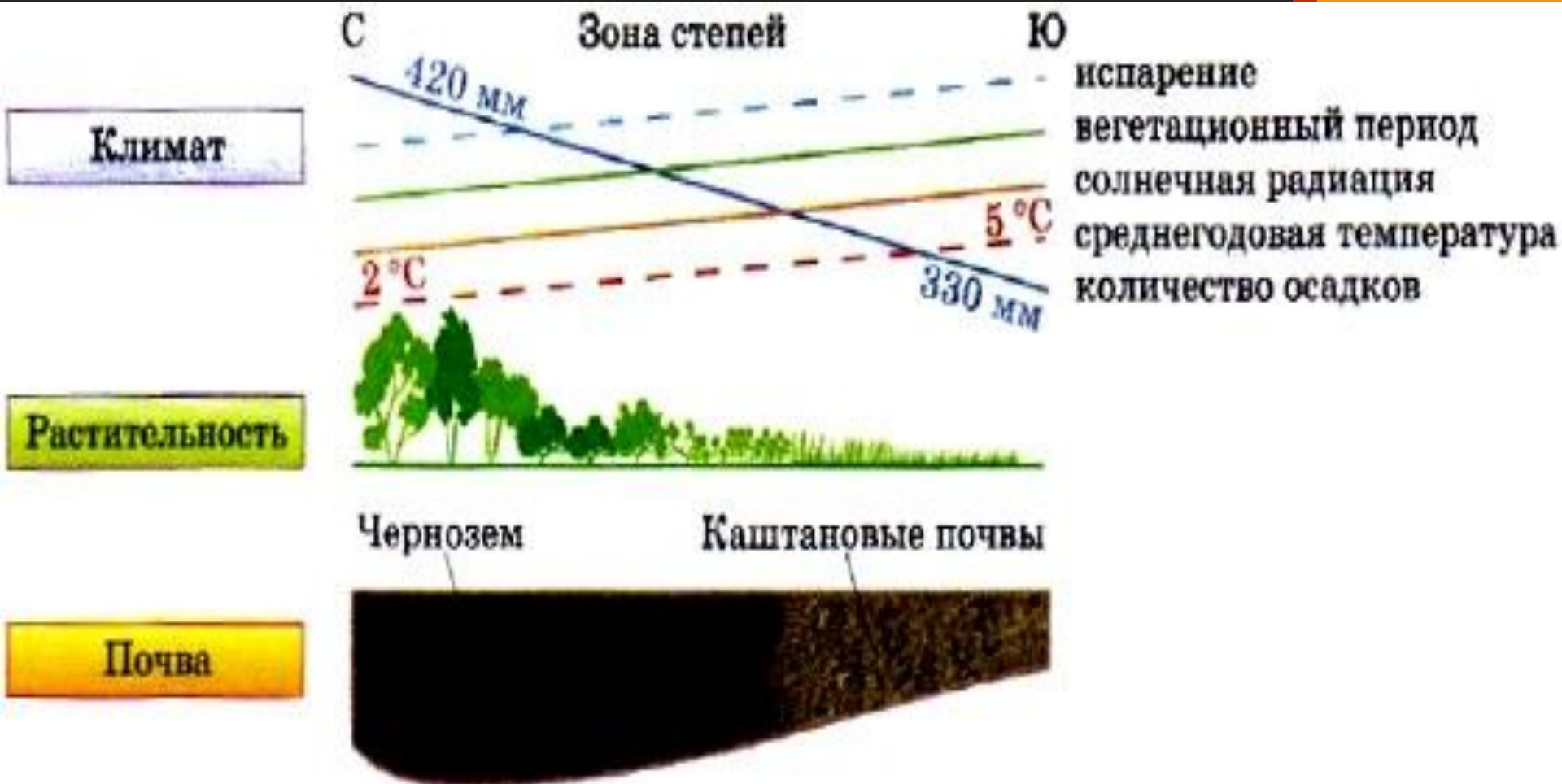
15. Хищник зоны: рысь, волк, росомаха, соболь, куница.

Степи.



- В какой части России расположена зона степей?
- Причины формирования этой зоны. (Учебник параграф 25, абз. 1, 2, 3.)

Какие факторы влияют на формирование чернозёмов в степях?



Почвы степей - чернозёмы.

- Как называл русский почвовед В.В. Докучаев эти почвы?
- Почему почвы степей обладают высоким плодородием?

- До начала интенсивного сельскохозяйственного освоения степи были покрыты травянистой степной растительностью с преобладанием ковыля.



ГЛАВНЫЕ ПРИЗНАКИ СТЕПЕЙ.

- Травяной покров, образует плотную дерновину.
- Степи от лугов отличаются наличием в травяном покрове ковылей. Ковыль - характерный признак степей.
- 3. Внешний облик степи сильно меняется в течении тёплого периода, от весны до осени.
- 4. Безлесие, безграничность открытых пространств.

- В степи очень много эфемеров - растений с коротким сроком вегетации. Это - тюльпаны, пионы, ирисы, сон-трава.



Животный мир степей



степной волк



сайгак



корсак



заяц-русак



суслик



перепел



канюк



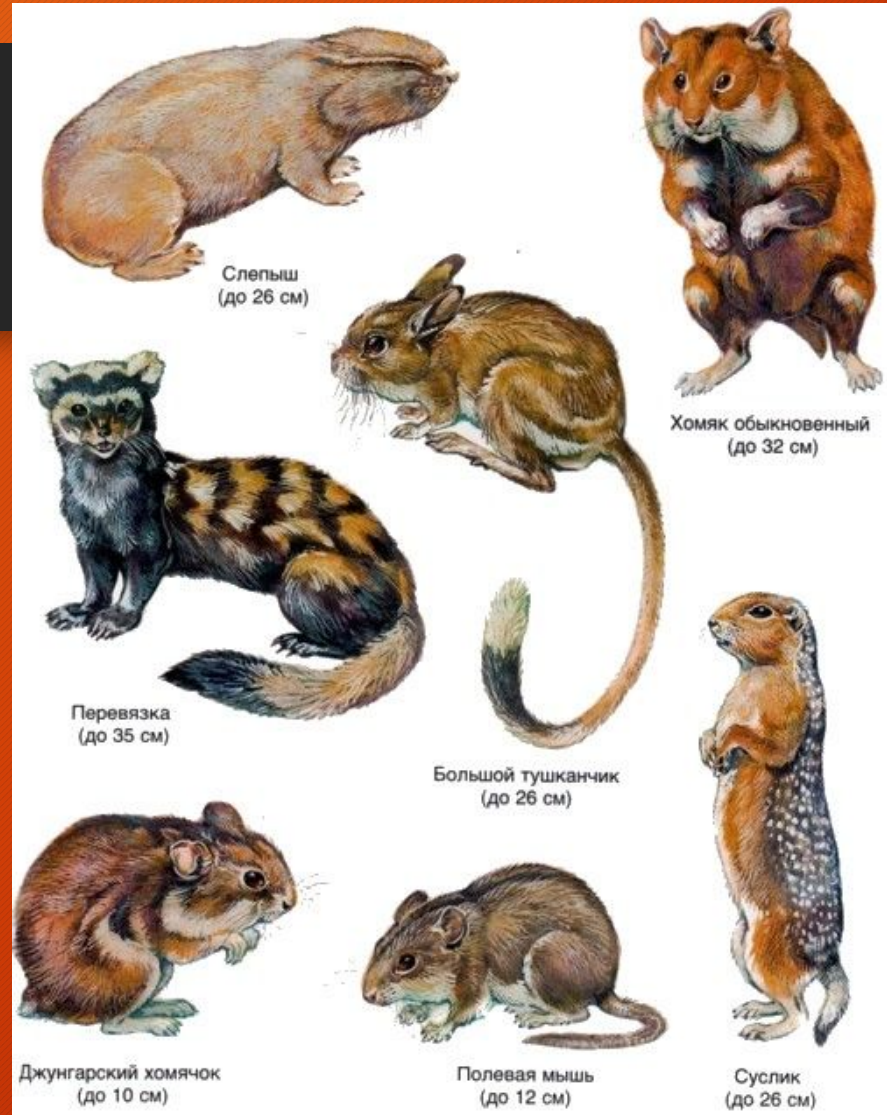
степной орел



Дрофа



Сурок-байбак.



- Возможно ли в степи увидеть деревья?

- Почему животные степей живут стадами?

- Какие опасные явления могут быть в степях?

Степь главная житница страны.
Здесь выращивают пшеницу,
кукурузу, подсолнечник и др.



Полупустыни и пустыни.

- Изучить особенности этих природных зон.
- Найти объяснение терминам: солонцы, солончаки, серозёмы, такыры, джузгун, эфемеры.

1. Почему при одинаковом увлажнении в тундре и степях, в степях увлажнение недостаточное, а в тундре избыточное?
2. Какие почвы характерны для степной зоны, их основные характеристики?
3. Перечислите представителей животного и растительного мира степей, их приспособленность к данной зоне.
4. Главный признак степей?
5. Почему в Прикаспии и Восточном Предкавказье выделяются зоны полупустынь и пустынь?
6. Почему почвы пустынь сильно засолены?
7. Приспособления животных и растений к жизни в засушливом климате. Представители.

Домашнее задание.

- Параграф.
- Устно ответить на вопросы после параграфа.
- Подготовиться к географическому диктанту.