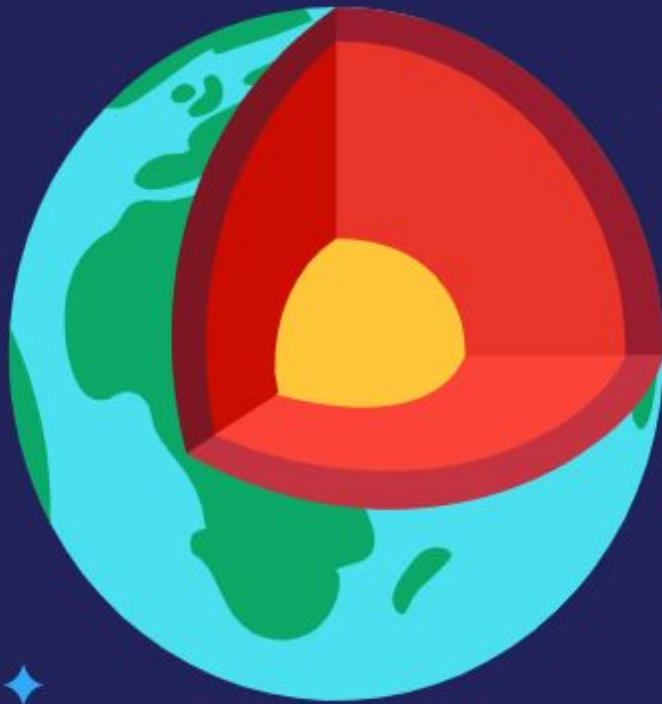


Выбери объект, на который похоже внутреннее строение Земли



Сравни строение куриного яйца и Земли



Сравни строение куриного яйца и Земли



1 — верхний тонкий и твёрдый слой Земли, покрывающий её как скорлупа.

2 — полужидкий и вязкий самый толстый слой Земли, похожий на белок.

3 находится в центре Земли, словно желток.

Внутреннее строение Земли





Собери вывод

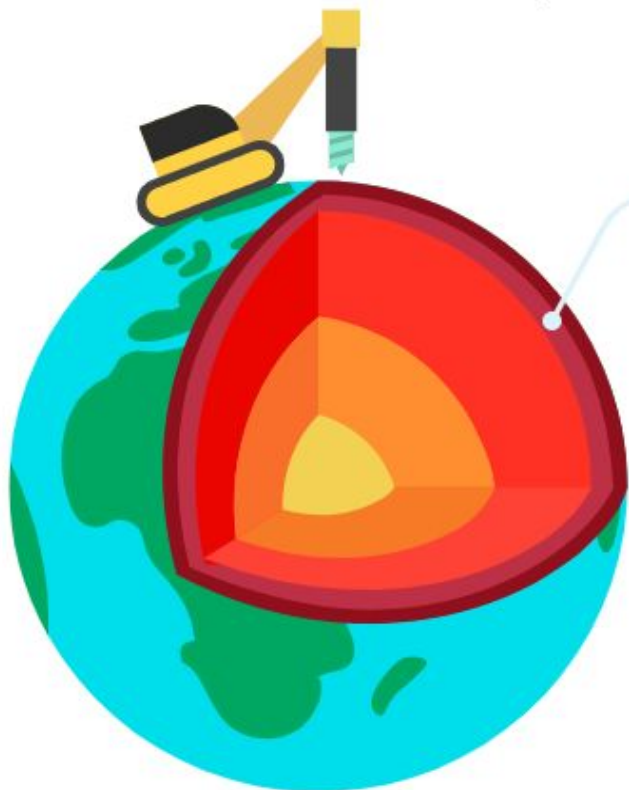
Планета Земля состоит из трёх основных слоёв: земная кора, мантия и ядро.

Мантию и ядро разделяют на несколько слоёв с разными свойствами. Под земной корой мантия твёрдая, этот слой называют ¹ ? .

Ближе к центру планеты мантия вязкая — этот слой называют ² ? .

Ядро сверху жидкое — это ³ ? , в центре планеты под высоким давлением ядро очень твёрдое — это ⁴ ? .

Двигайся к центру Земли, выбирая подходящий бур для слоя



Земная кора и верхняя мантия

Температура слоя до +100 °С. Слой земной коры и верхней мантии состоит из твёрдых горных пород.

для жидких
металлов

1



для твёрдых
пород

2



для вязких
веществ

3



для твёрдых
металлов

4



Двигайся к центру Земли, выбирая подходящий бур для слоя



Нижняя мантия

Температура слоя от +800 °С до +2000 °С. Слой нижней мантии вязкий и полужидкий.

для жидких
металлов

1



для вязких
веществ

2



для твёрдых
металлов

3

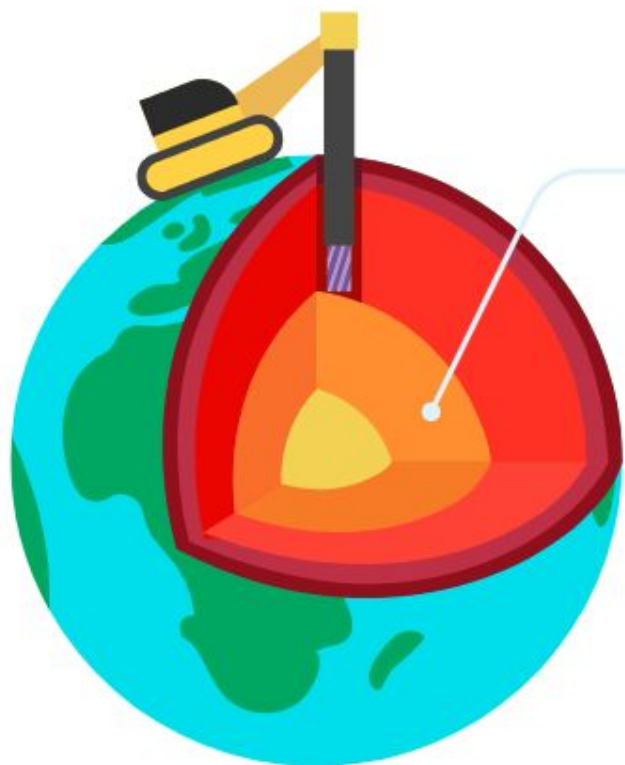


для твёрдых
пород

4



Двигайся к центру Земли, выбирая подходящий бур для слоя



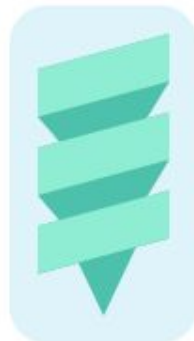
Внешнее ядро

Температура слоя от +4400 °С до +6100 °С.

Внешнее ядро состоит из жидкого металла.

для твёрдых
пород

1



для жидких
металлов

2



для вязких
веществ

3

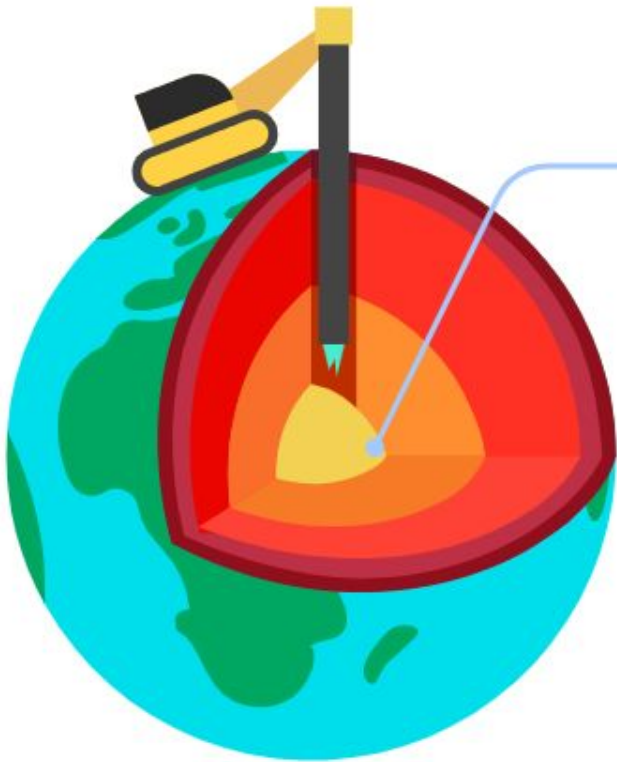


для твёрдых
металлов

4



Двигайся к центру Земли, выбирая подходящий бур для слоя



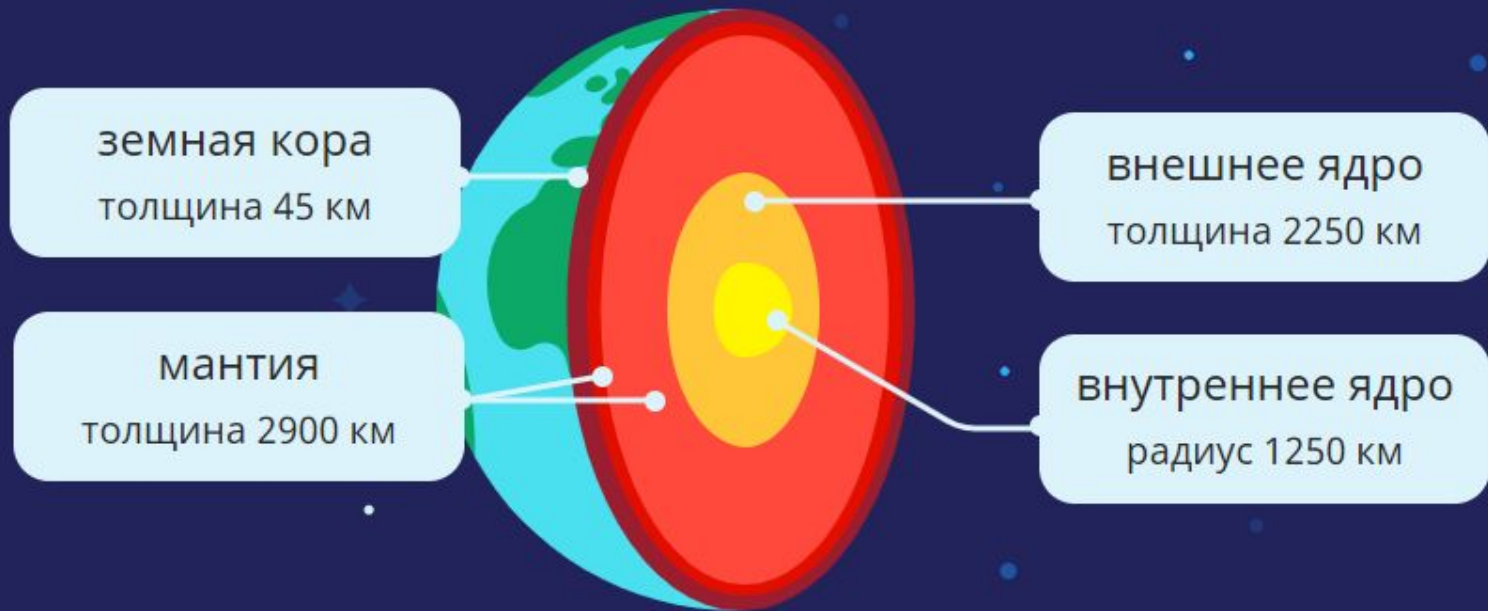
Внутреннее ядро

Настолько высокие температура и давление
привели к поломке бура!

Составь рассказ о строении Земли

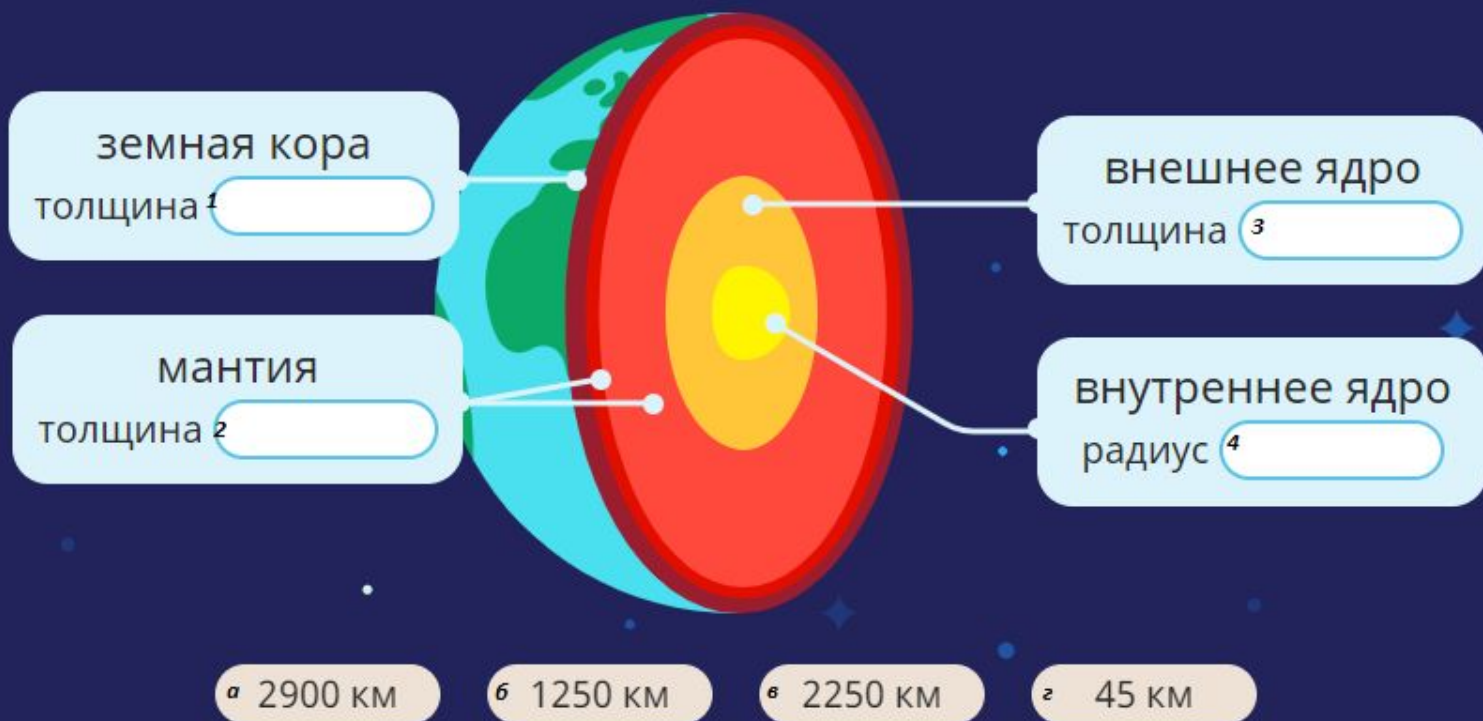


Самый тонкий, твёрдый верхний слой Земли —¹ . Под ним находится мантия — это толстый, вязкий слой. Сверху мантия ² , а ниже становится вязкой жидкостью. Ядро отличается очень ³ температурой и имеет 2 слоя. Внешний слой ядра —⁴ , а внутреннее ядро — ⁵ .

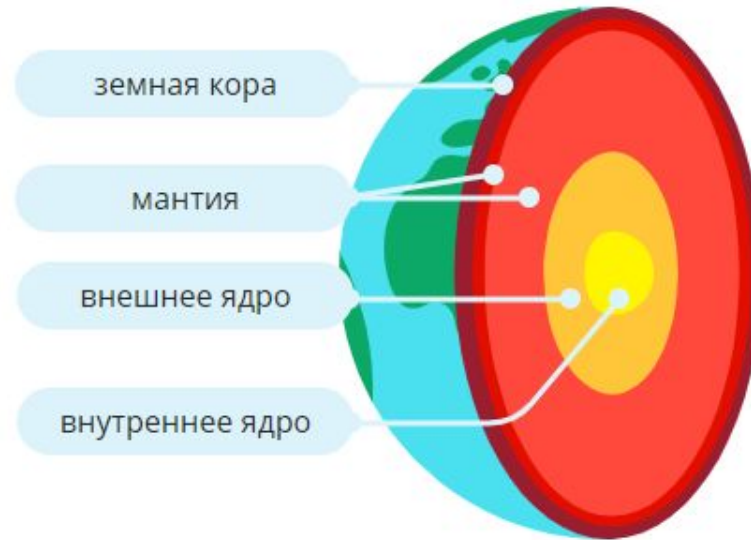


Подпиши толщину слоёв Земли

слайд 12



Дополни предложения



Самый тонкий слой Земли — .

Ядро Земли состоит из слоёв.

Выбери слой Земли по описанию



слайд14

Радиус слоя 1250 км, этот твёрдый слой состоит из железа и никеля, температура в нём достигает 6370 °С.

1

внешнее
ядро

3

мантия

2

земная кора

4

внутреннее
ядро

Выбери слой Земли по описанию



слайд 15



Толщина слоя 2250 км. Это раскалённый жидкий слой из расплавленного металла — железа и никеля, его температура достигает +6100 °С.

1

внешнее
ядро

3

мантия

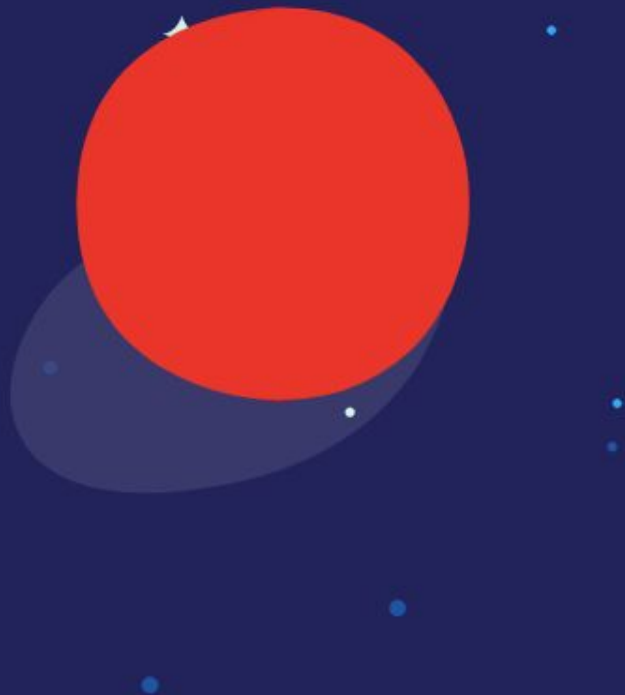
2

земная кора

4

внутреннее
ядро

Выбери слой Земли по описанию



Толщина слоя 45 км. Это верхний твёрдый и самый тонкий слой Земли, температура этого слоя достигает 100 °С.

1

внешнее
ядро

3

мантия

2

земная кора

4

внутреннее
ядро

Выбери слой Земли по описанию



слайд 17



Толщина слоя 2900 км. Это самый толстый, полужидкий и вязкий слой Земли, его температура достигает 2000 °С.

1

внешнее
ядро

3

мантия

2

земная кора

4

внутреннее
ядро