

# ПРОКУРАТУРА ТАСКАЛИНСКОГО РАЙОНА

До/После

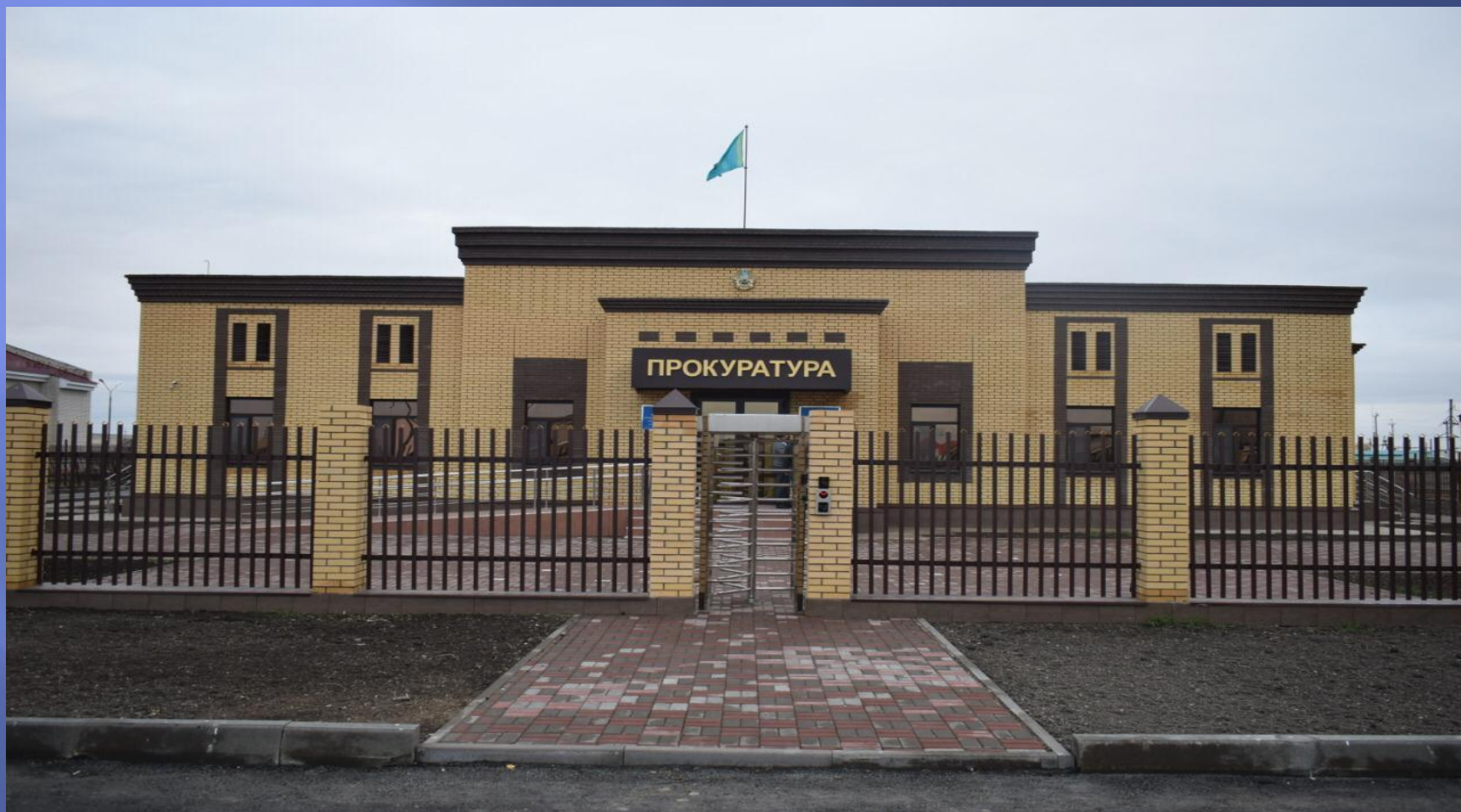
# Старое здание прокуратуры Таскалинского района



# Общие сведения старого здания

- Год постройки – 1973 год
- Площадь застройки – 207,97 кв.м.
- Объем здания – 728 кв.м.
- Общая площадь – 154,2 кв.м.
- Жилая площадь – 82,9 кв.м.
- Число помещений, комнат – 5
- Материал стен – кирпич

# Новое здание прокуратуры Таскалинского района



# Боковой вид старого здания



# Боковой вид нового здания



# Гараж старый



# Гараж новый





# Вход в старое здание



# Вход в новое здание



# Коридор старого здания



# Коридор нового здания



# Кабинет прокурора района



# Новый кабинет прокурора района



# Кабинет районных прокуроров



# Новый кабинет районных прокуроров





# Кабинет районных прокуроров



# Новый кабинет районных прокуроров



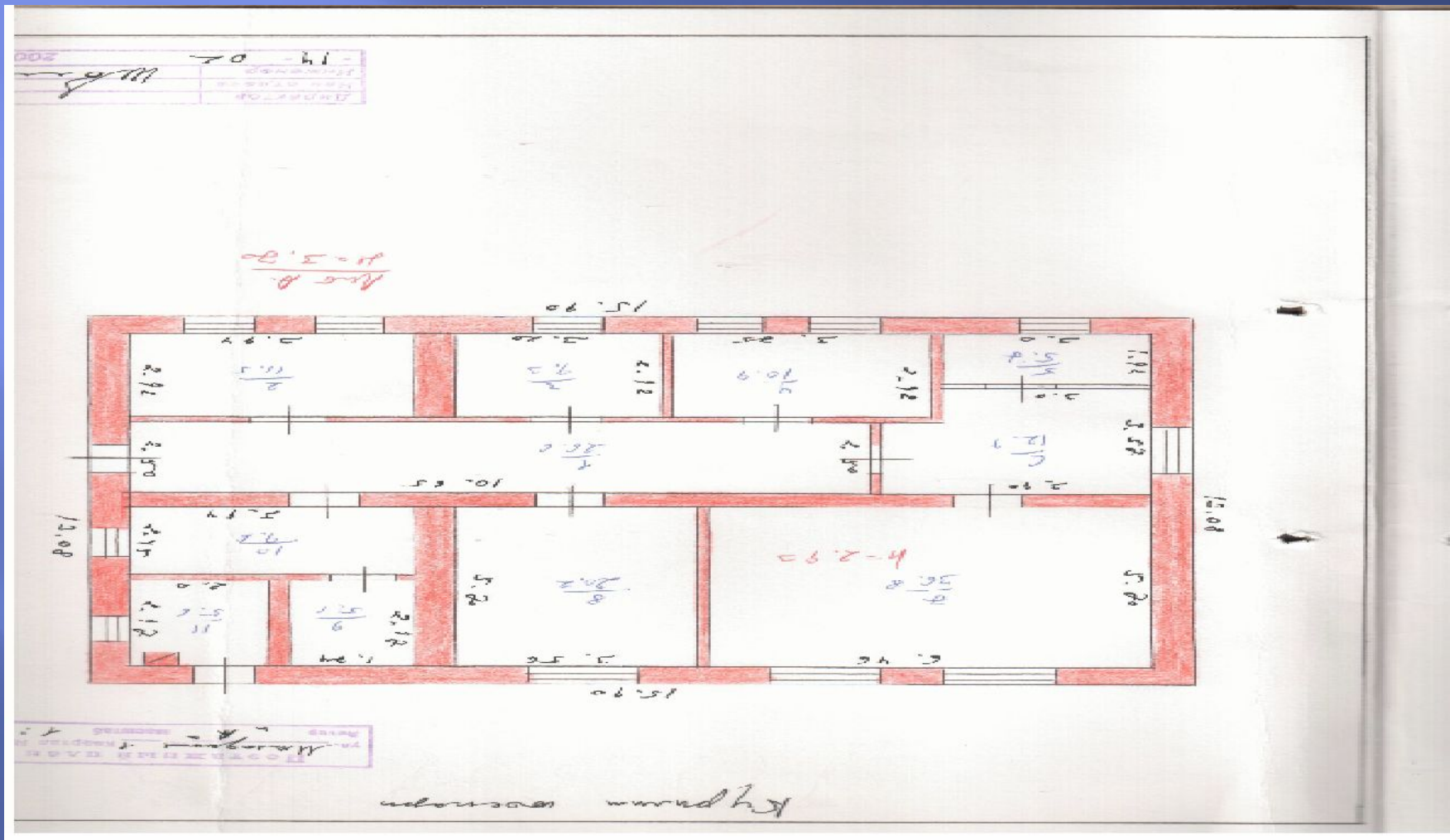
# Зал заседания



# Зал заседаний

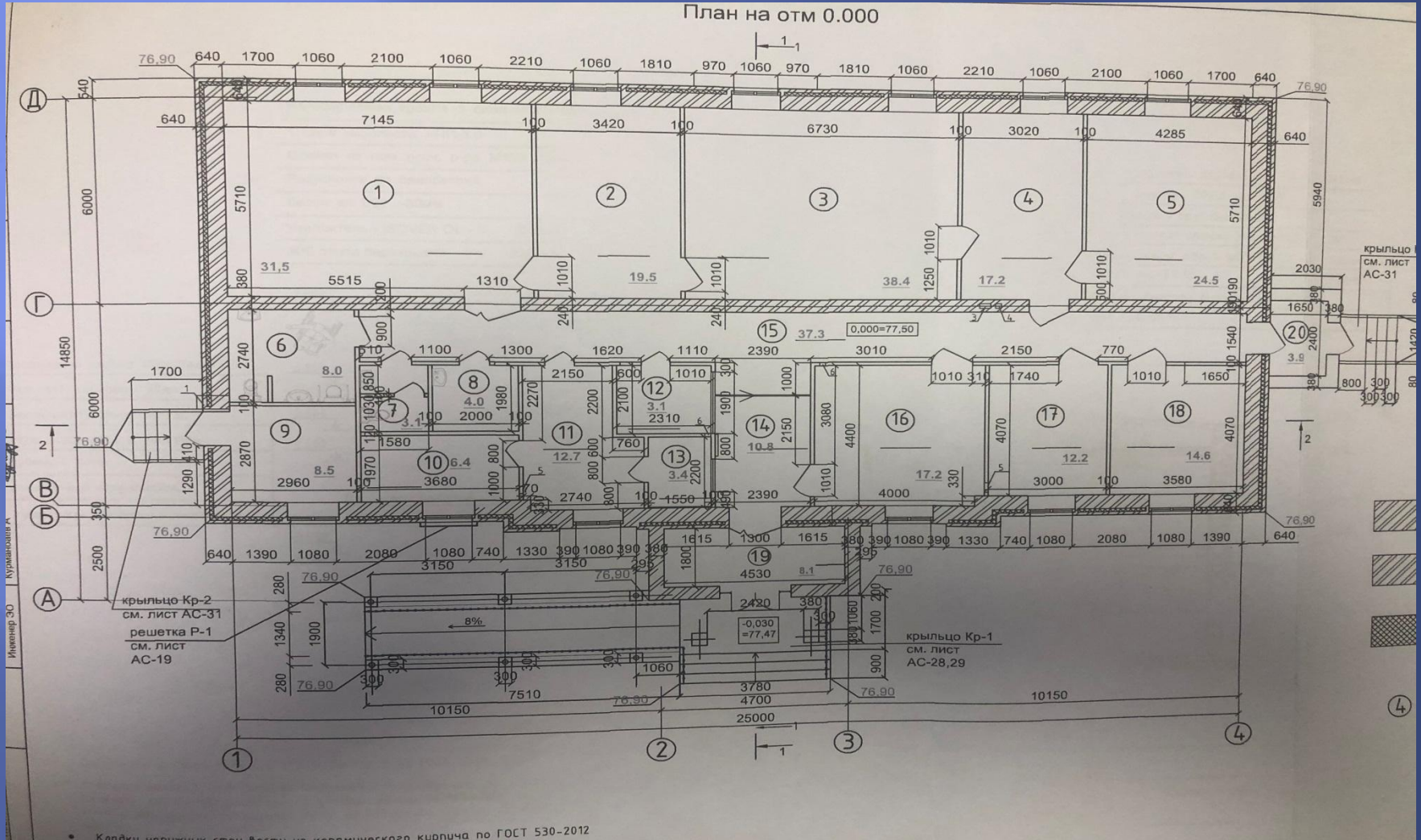


# Тех план старого здания



# Тех план нового здания

План на отм 0.000



• Кладки наружных стен фасада из керамического кирпича по ГОСТ 530-2012