

# ТКАНИ ЧЕЛОВЕКА. 1.

Автор: Першина О. В.  
Учитель биологии  
ГБОУ СОШ №405  
Москва

*Ткань – это группа клеток,  
и межклеточного вещества,  
имеющих одинаковое  
строение,  
функцию и  
происхождение.*



# Типы тканей:

*Эпителиальная*

*Соединительная*

*Мышечная*

*Нервная*

# Эпителиальная ткань

## Характеристика

*Клетки расположены плотно,  
межклеточного вещества  
мало.*

**Хорошая способность к регенерации**

# Эпителиальная ткань.

## **Виды:**

*Однослойный эпителий*

*Многослойный эпителий*

*Железистый эпителий*

**Эпителиальная ткань.**  
***В организме представлена:***

Кожа

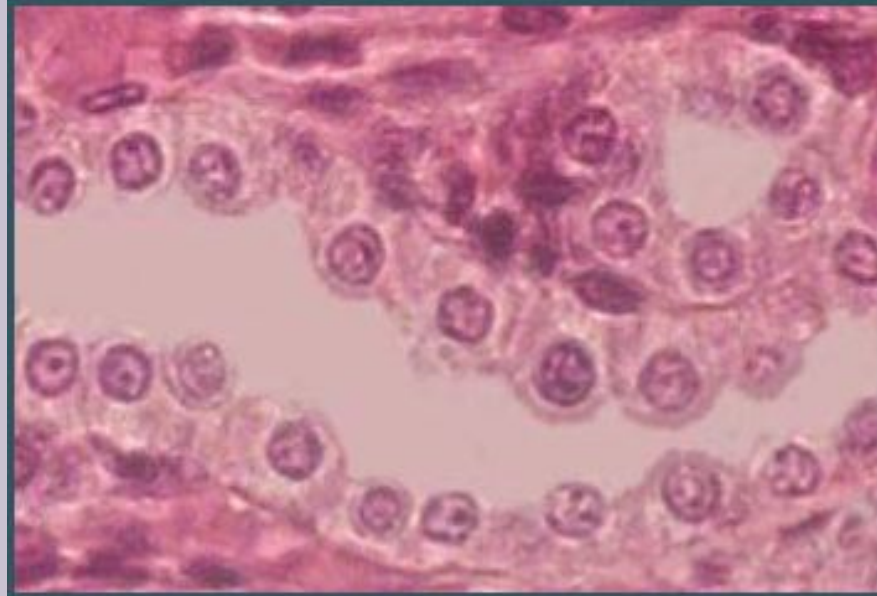
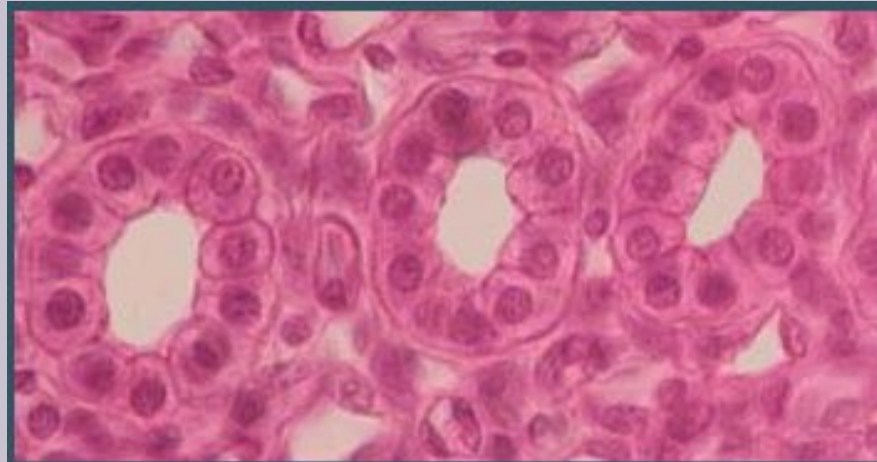
Слизистые оболочки

Внутренние покровы трубчатых органов

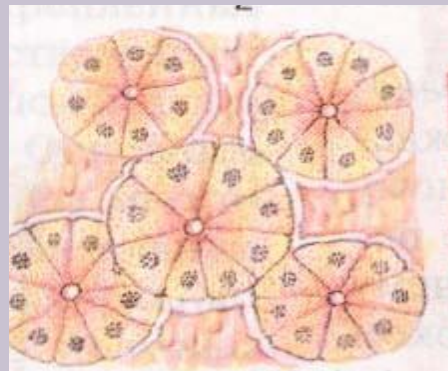
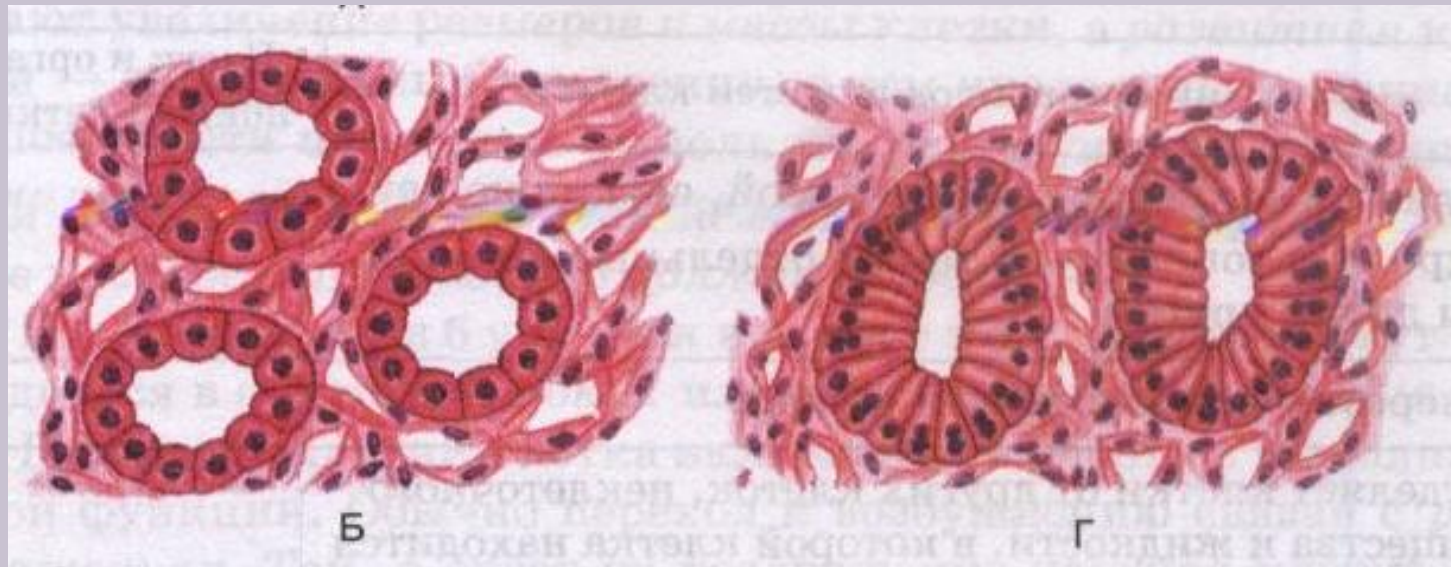
Железы

# Эпителиальная ткань

## *Железы*



# Эпителиальная ткань. Железы



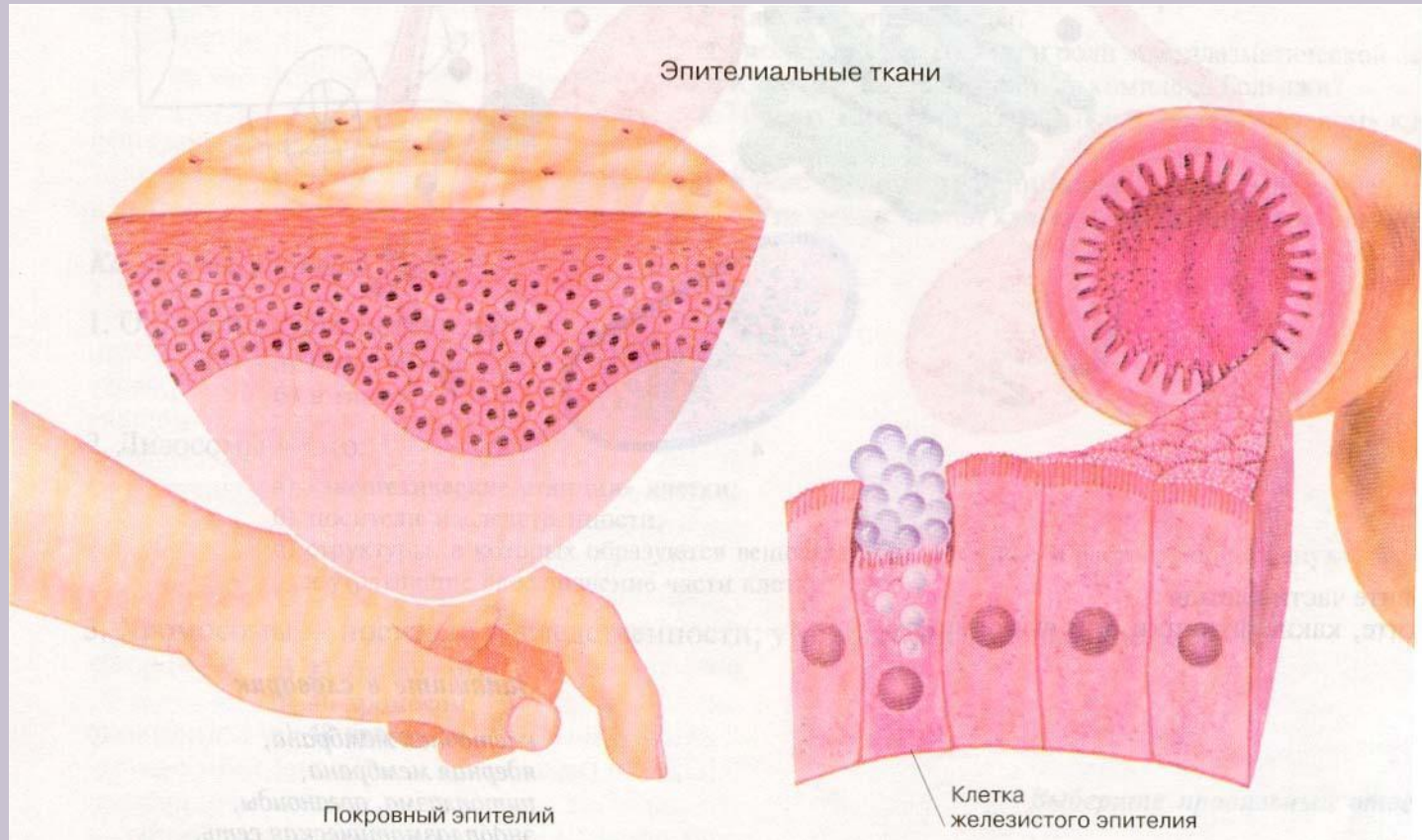


# Эпителиальная ткань.

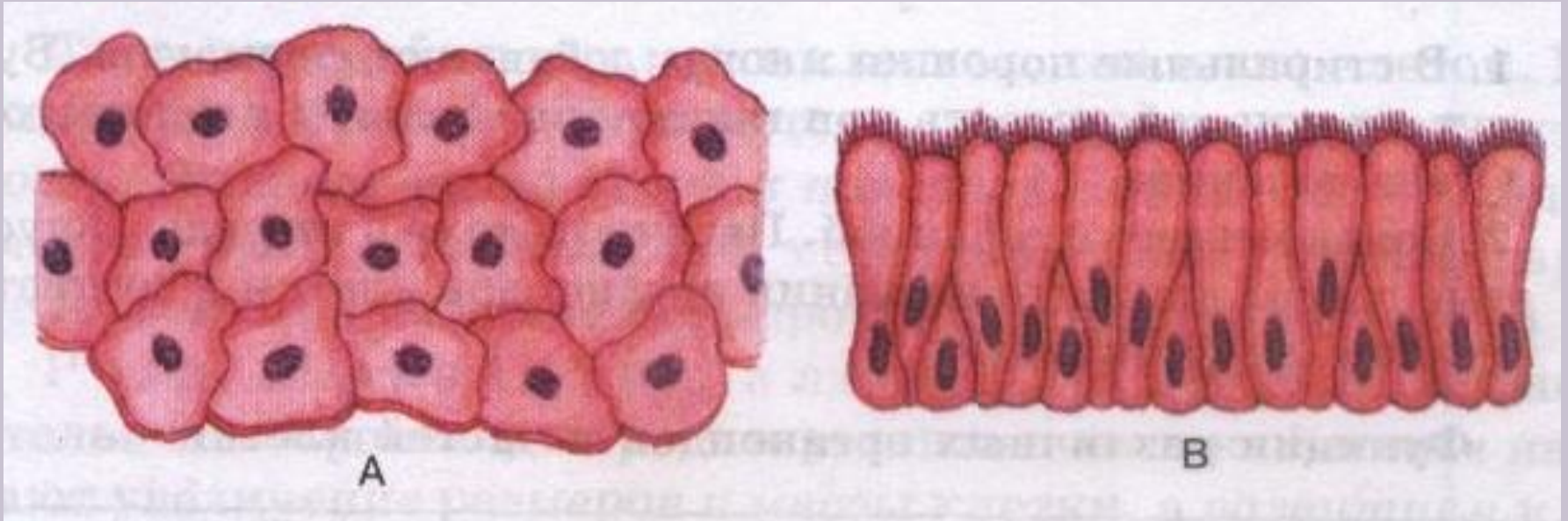
## *Кожа.*

## *Внутренние покровы*

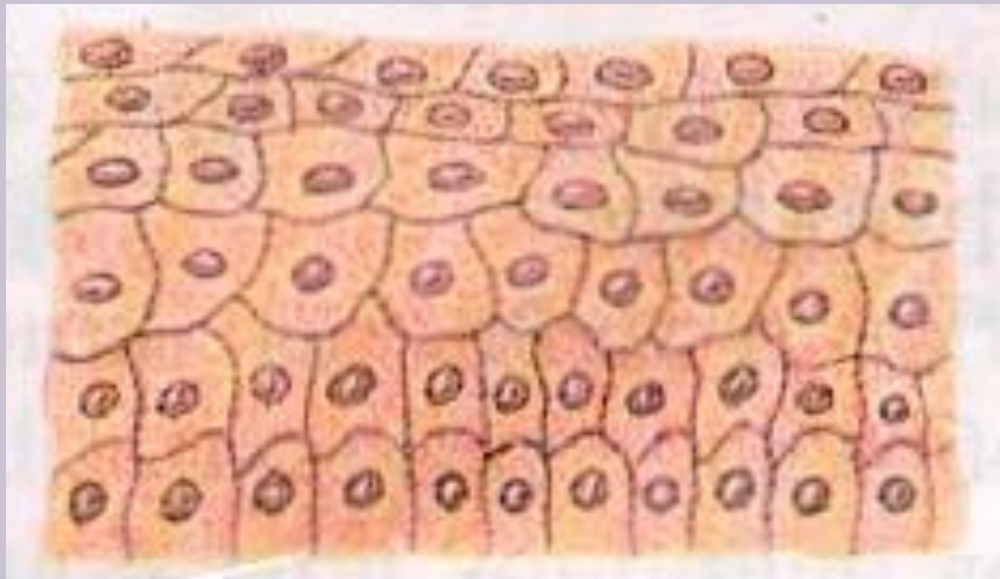
## *трубчатых органов*



**Эпителиальная ткань.**  
*Однослойный эпителий –  
слизистые,  
внутренние стенки трубок.*



**Эпителиальная ткань.**  
*Многослойный эпителий –*  
**кожа,**  
**слизистые оболочки**



# Эпителиальная ткань.

## *Функции:*

Защитная, всасывающая → Однослойный эпителий

Защитная → Многослойный эпителий

Секреторная → Железистый эпителий

# В твоём организме)))



# Соединительная ткань.

## *Характеристика*

Много межклеточного вещества,  
клеток мало.

# Соединительная ткань.

*Виды:*

*Костная*

*Хрящевая, Волокнистая*

*(рыхлая и плотная соединительная)*

*Жировая*

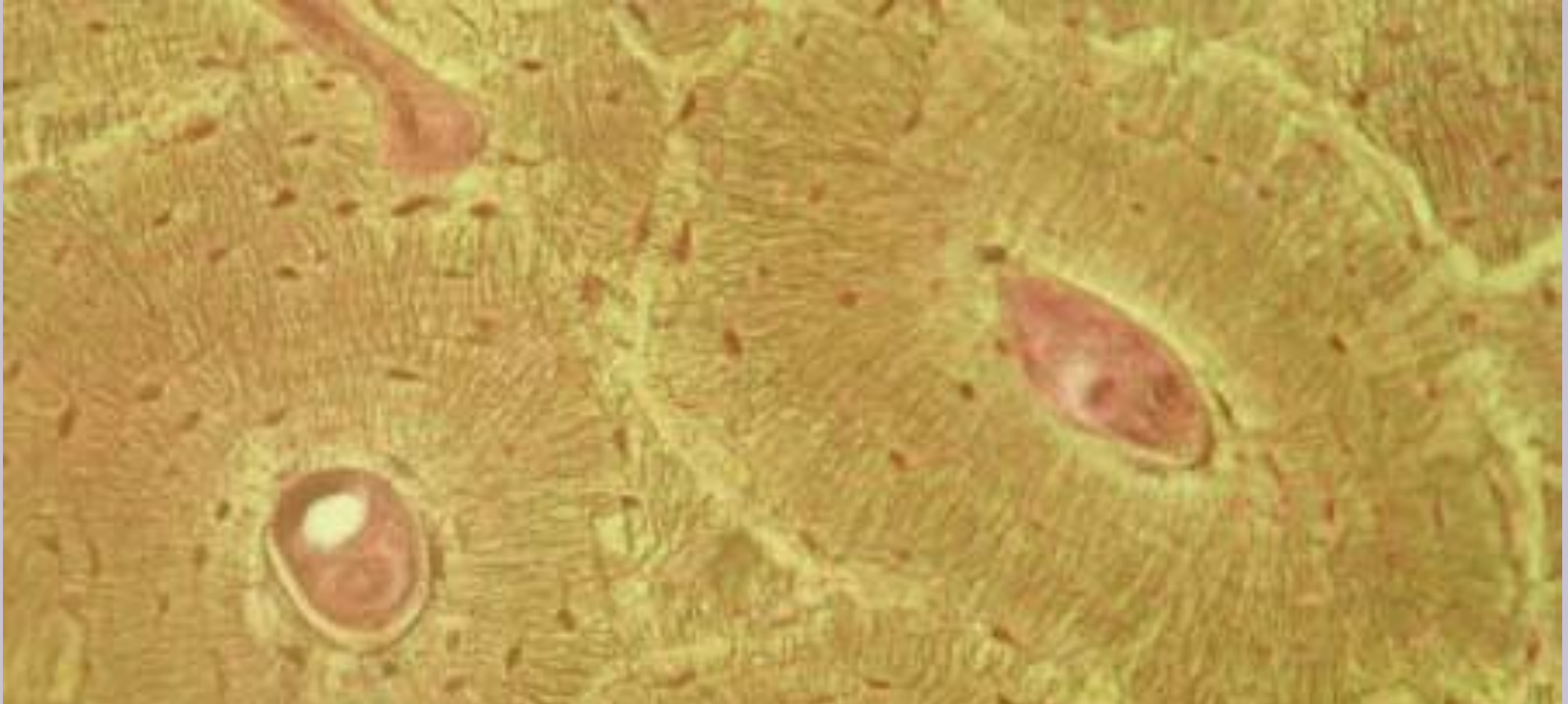
*Кровь*

*и другие.*

# Соединительная ткань.

*Представлена в организме:*

*Костная*

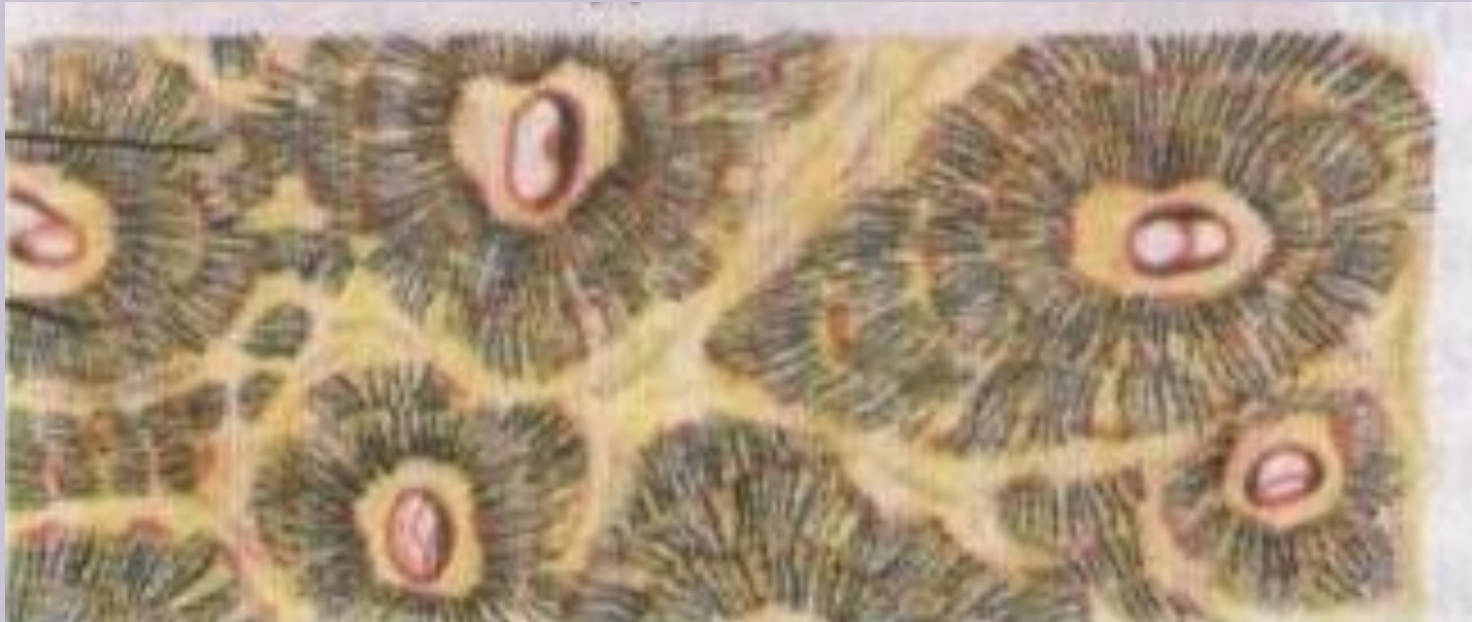




# Соединительная ткань.

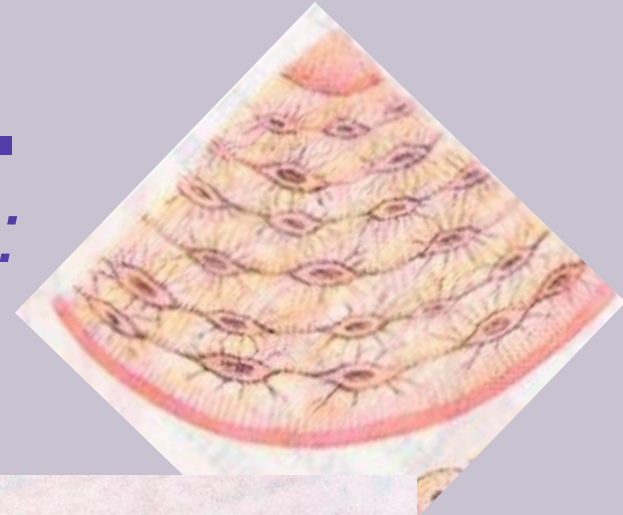
*Представлена в организме:*

*Костная*



# Соединительная ткань.

Представлена в организме:  
*Костная*



Костная ткань