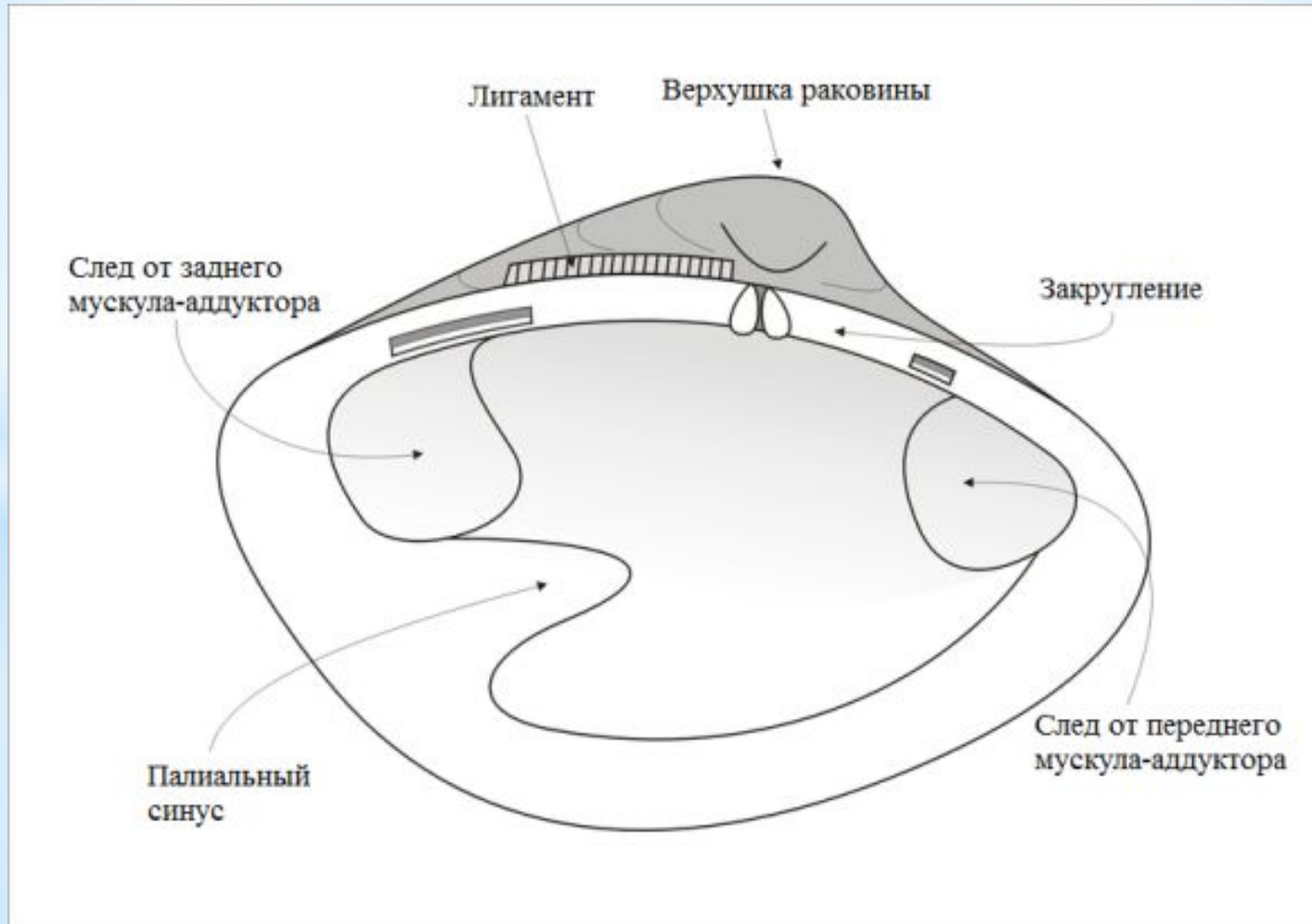
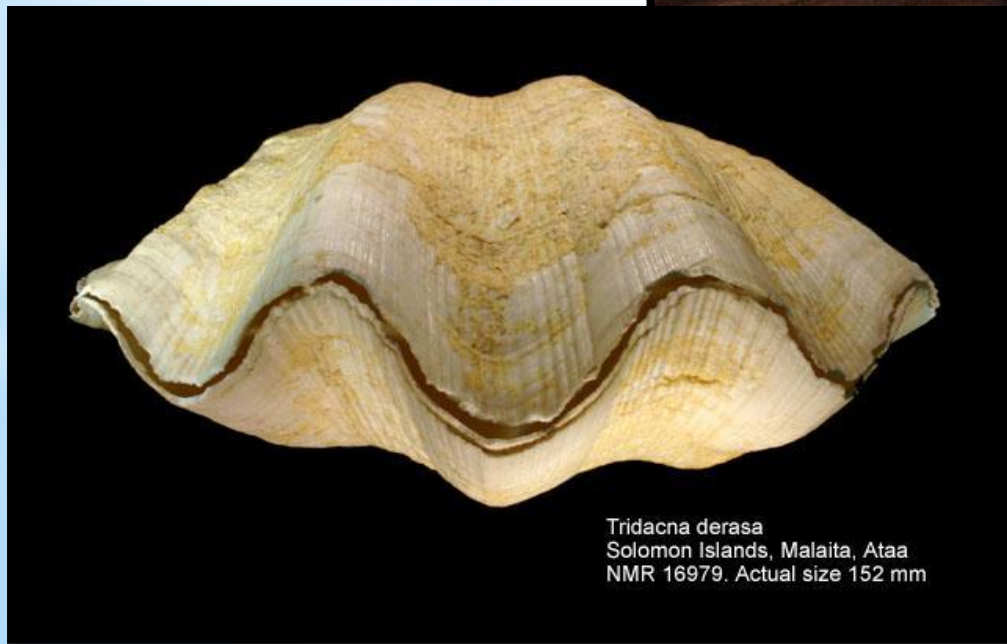
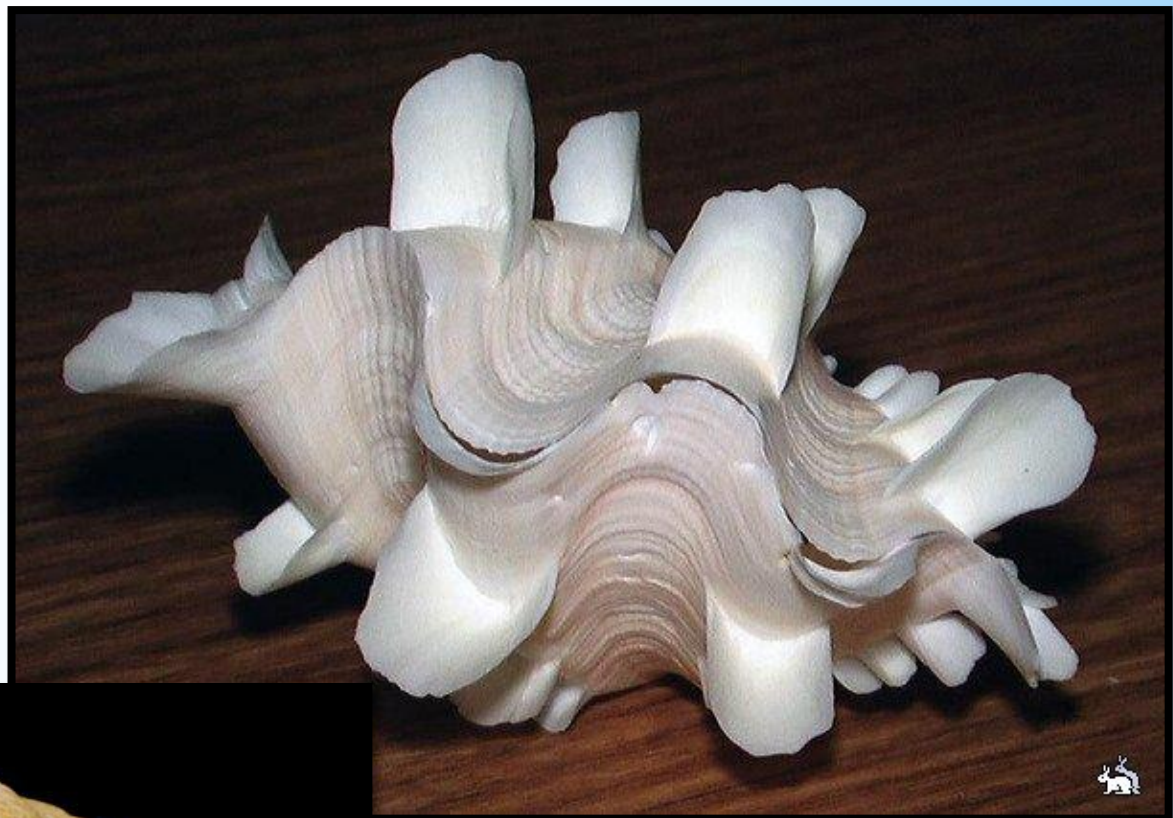


Класс Двустворчатые моллюски



Семейство Тридакны

В мантии тридакн живут
зоохлореллы и
зооксантеллы -
одноклеточные водоросли



Tridacna derasa
Solomon Islands, Malaita, Ataa
NMR 16979. Actual size 152 mm



Tridacna crocea
Philippines
NMR 53469.





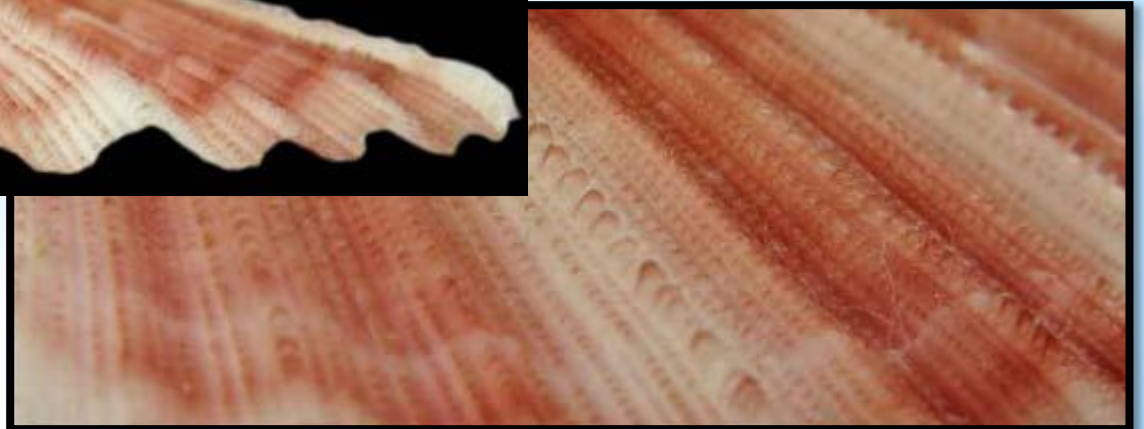
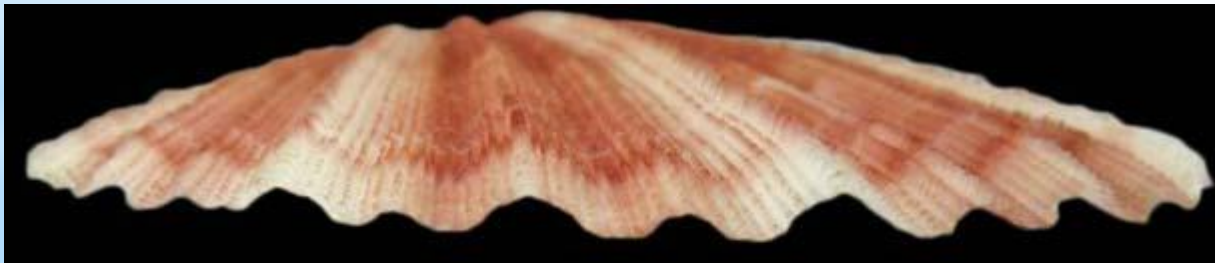
ORA
OCEANS REEFS & AQUARIUMS



Семейство
Морские Гребешки



глаза





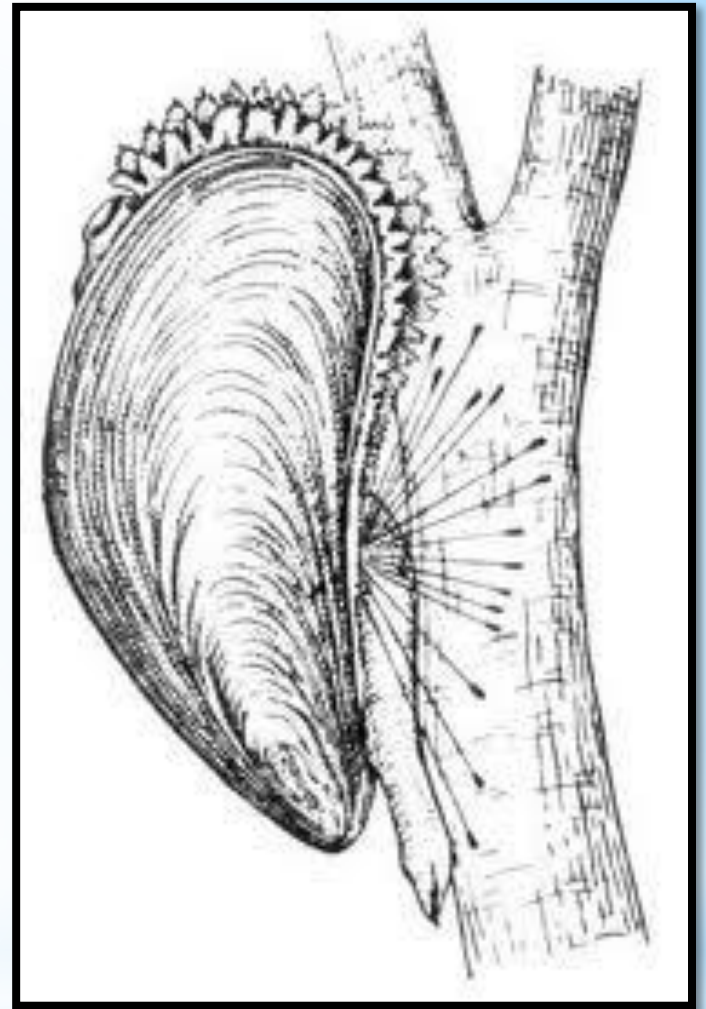


Семейство Мидии,
или митилиды





Прикрепляются к субстрату с помощью биссуса, белка, выделяемого специальной железой.





Биссусные нити

Семейство Устрицы

Двустворчатые моллюски с неровными, бугристыми неодинаковыми створками.левой створкой устрица прикрепляется к субстрату



