



Требования к обустройству и оборудованию территорий СПВ и ТОСЭР, на которых применяется таможенная процедура свободной таможенной зоны (СТЗ)

Требования к обустройству и оборудованию территории участка резидента СПВ (ТОСЭР), на котором применяется таможенная процедура СТЗ

Сокращенные требования к обустройству и оборудованию территории участка резидента СПВ (ТОСЭР), на котором применяется таможенная процедура СТЗ*

Требования к обустройству и оборудованию территории портового (логистического) участка резидента СПВ, на котором применяется таможенная процедура СТЗ

Наличие ограждения участка резидента

Наличие ограждения участка резидента

Наличие ограждения участка резидента СПВ

Наличие обозначения, указывающие на то, что огороженная территория участка резидента является зоной таможенного контроля

Наличие обозначения, указывающие на то, что огороженная территория участка резидента является зоной таможенного контроля

Наличие обозначения, указывающие на то, что огороженная территория участка резидента СПВ является зоной таможенного контроля

Наличие контрольно-пропускного пункта (КПП) в местах въезда (выезда)

Наличие КПП в местах въезда (выезда)

Наличие КПП в местах въезда (выезда)

Освещение в темное время суток

Освещение в темное время суток

Освещение в темное время суток

Наличие системы видеонаблюдения

Наличие системы видеонаблюдения

Наличие на КПП информационно-технических средств и технических средств таможенного контроля (ТСТК)

Наличие на КПП информационно-технических средств и технических средств таможенного контроля (ТСТК)

Наличие технических средств радиационного контроля

* В случаях если под таможенную процедуру СТЗ помещается только иностранное оборудование.

* В случаях, если резидент осуществляет учет товаров, помещенных под таможенную процедуру СТЗ, с использованием автоматизированной системы учета

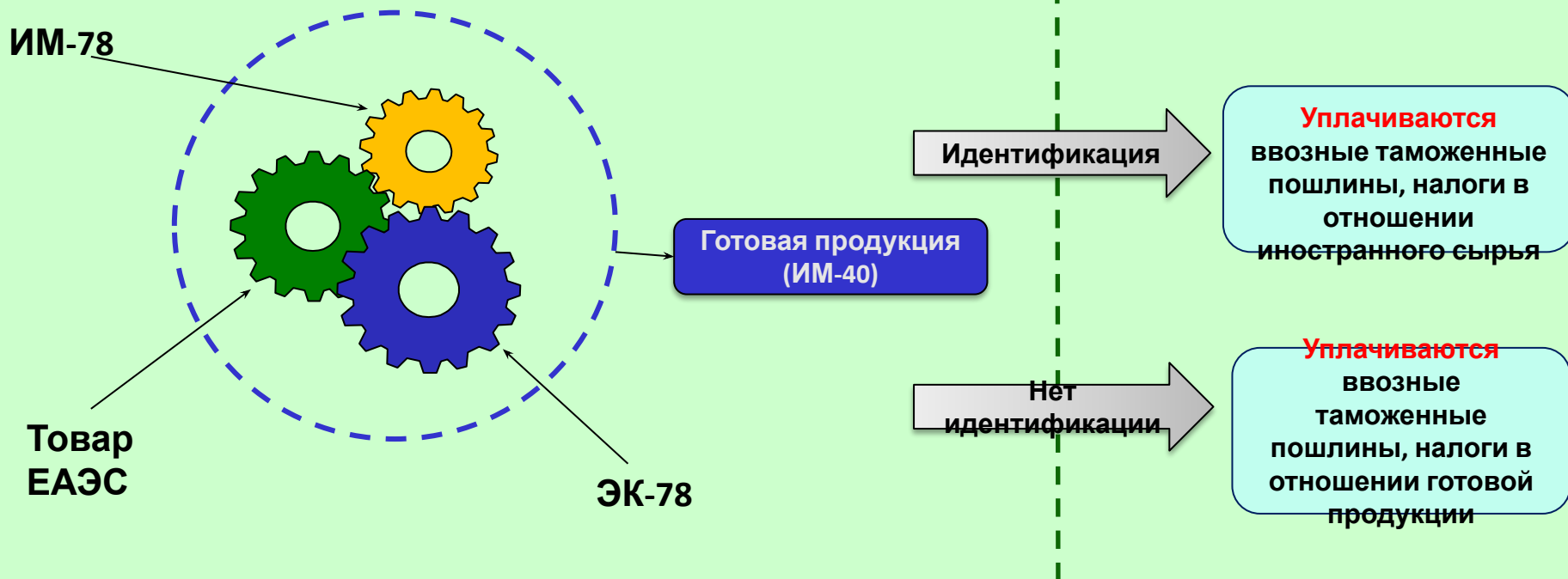
Порядок проведения таможенными органами идентификации иностранных товаров, помещенных под таможенную процедуру СТЗ, в готовой продукции



Территория СПВ (ТОСЭР)

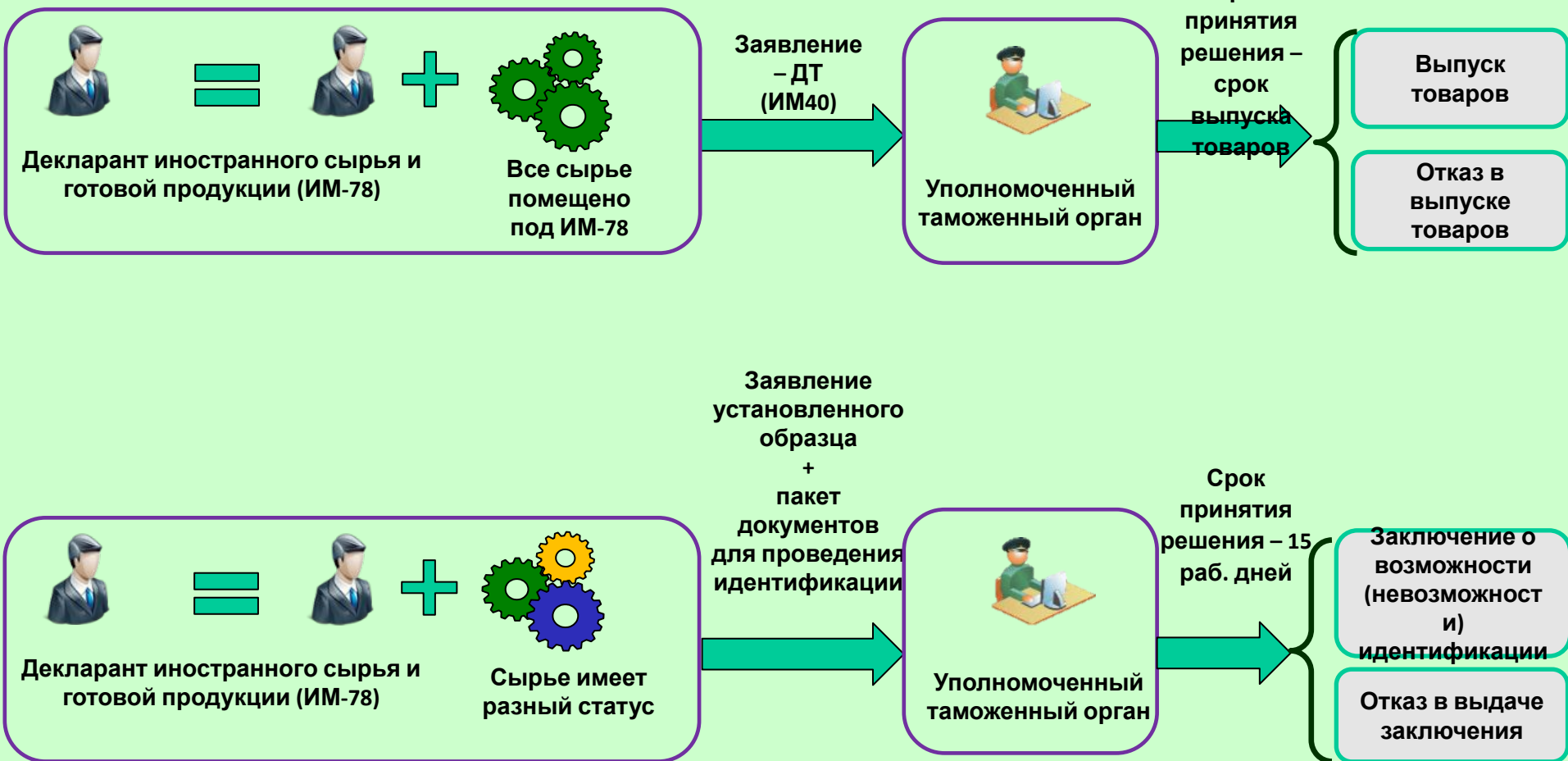
Вывоз на остальную часть таможенной территории ЕАЭС

Готовая продукция может состоять из иностранного сырья (ИМ-78) и товаров ЕАЭС (ЭК-78) в любых пропорциях



Порядок проведения таможенными органами идентификации иностранных товаров, помещенных под таможенную процедуру СТЗ, в готовой продукции **определен приказом Минфина России от 10.03.2016 № 22н** «Об утверждении Порядка проведения таможенными органами идентификации иностранных товаров, помещаемых (помещенных) под таможенную процедуру свободной таможенной зоны, в товарах, изготовленных (полученных) с использованием иностранных товаров, помещенных под таможенную процедуру свободной таможенной зоны» (Зарегистрирован Минюстом России 24.03.2016 № 41524)

Порядок проведения таможенными органами идентификации иностранных товаров, помещенных под таможенную процедуру СТЗ, в готовой продукции



Учет товаров и представление отчетности резидентом СПВ (ТОСЭР)



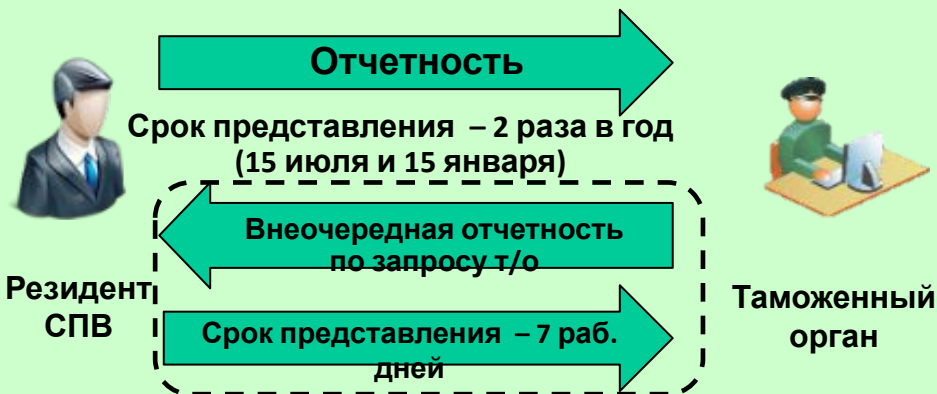
Учет товаров

- Порядок ведения учета товаров, помещенных под таможенную процедуру СТЗ, установлен ст. 26 Федерального закона от 13.07.2015 № 212-ФЗ «О свободном порте Владивосток» и ч. 9 ст. 25 Федерального закона от 29.12.2014 N 473-ФЗ «О ТОСЭР в Российской Федерации»;
- Резидент СПВ (ТОСЭР) обязан обеспечить возможность ведения учета товаров в день первого помещения товаров под таможенную процедуру СТЗ;
- Учет товаров ведется с указанием в документах бухгалтерского учета регистрационных номеров таможенных деклараций, по которым иностранные товары и товары ЕАЭС помещались под таможенную процедуру СТЗ;
- Возможность ведения учета товаров с использованием автоматизированной системы учета товаров в СПВ (ТОСЭР);

Отчетность о товарах

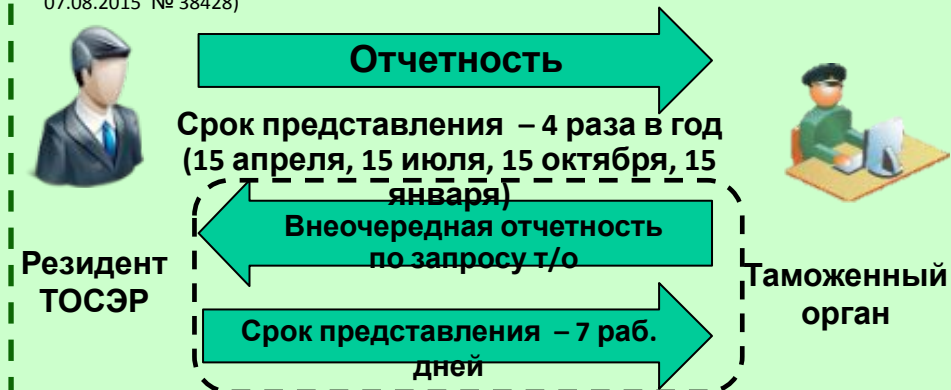
✓ Представляется резидентом СПВ в таможенный орган в соответствии с приказом Минфина России от 08.06.2016 № 79Н

«Об установлении форм отчетности о товарах, помещенных под таможенную процедуру свободной таможенной зоны на территории свободного порта Владивосток, и товарах, изготовленных (полученных) с использованием товаров, помещенных под таможенную процедуру свободной таможенной зоны на территории свободного порта Владивосток, порядка заполнения этих форм и порядка и сроков представления в таможенный орган отчетности о таких товарах» (Зарегистрирован Минюстом России 23.06.2016 № 42623)

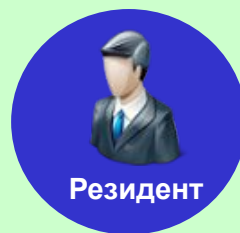


✓ Представляется резидентом ТОСЭР в таможенный орган в соответствии с приказом ФТС России от 09.06.2015 № 1116

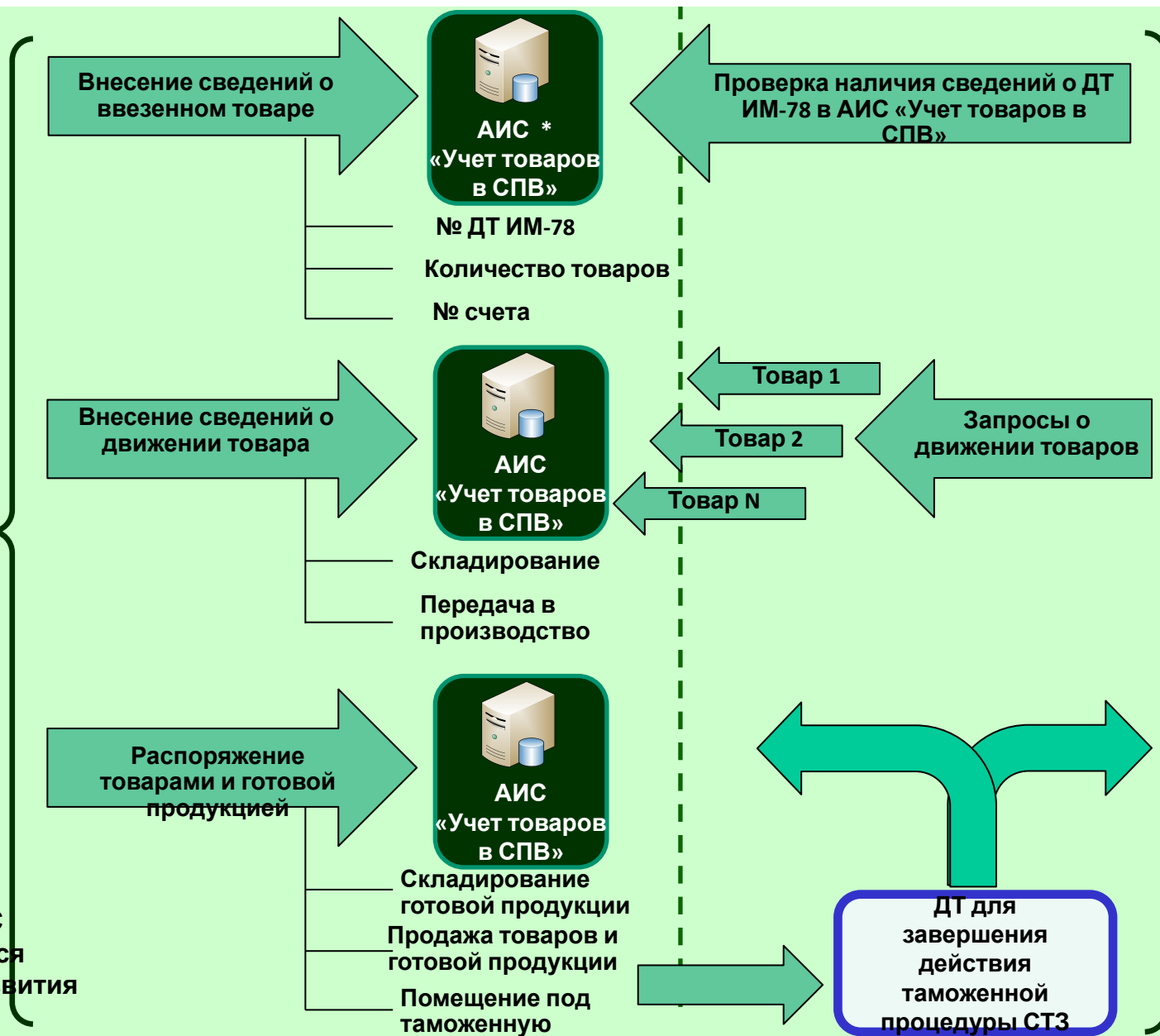
«Об установлении порядка ведения учета товаров, помещенных под таможенную процедуру свободной таможенной зоны, применяемую на участках территорий опережающего социально-экономического развития, и товаров, изготовленных (полученных) с использованием иностранных товаров, помещенных под таможенную процедуру свободной таможенной зоны, применяемую на участках территорий опережающего социально-экономического развития, форм отчетности о таких товарах, порядка заполнения этих форм и порядка и сроков представления в таможенный орган отчетности о таких товарах» (зарегистрирован Минюстом России 07.08.2015 № 38428)



Автоматизированная информационная система учета товаров в свободном порте Владивосток (АИС «Учет товаров в СПВ»)



*Доступ к АИС обеспечивается Минвостокразвития России



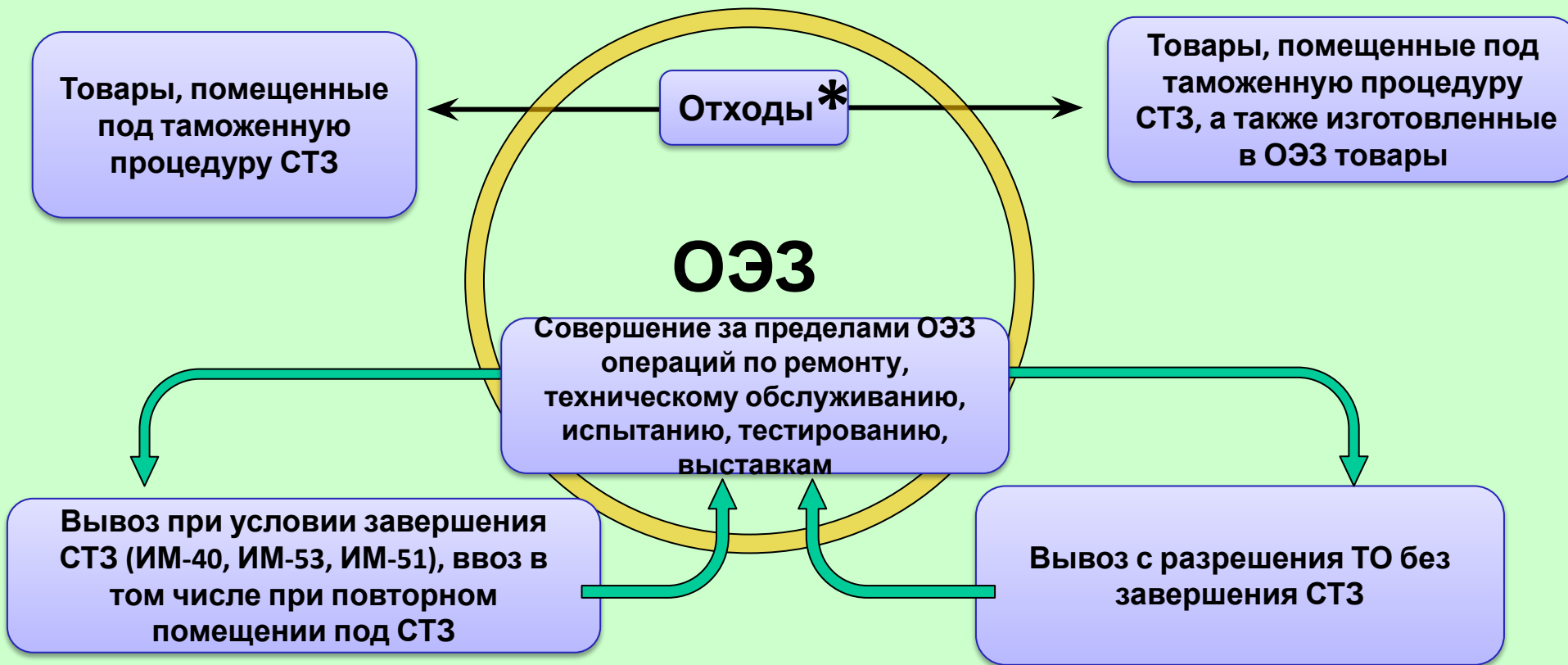
Таможенный орган



Совершенствование таможенного регулирования с учетом практики применения таможенной процедуры

Сейчас:

В рамках проекта ТК ЕАЭС:



*Под отходами понимаются ввезенные товары и товары, изготовленные на территории ОЭЗ или свободного склада, если такие товары утратили свои потребительские свойства и стали непригодны для использования в том качестве, для которого они предназначены



Совершенствование таможенного регулирования с учетом практики применения таможенной процедуры СТЗ

Сейчас:

Перемещение товаров через границы ОЭЗ осуществляется с уведомления / разрешения таможенного органа

Передача товаров от одного резидента другому резиденту допускается только при завершении действия таможенной процедуры СТЗ

Для ПОЭЗ:

В рамках проекта ТК ЕАЭС:

Национальным законодательством может быть определен иной порядок перемещения товаров через границы ОЭЗ, отличный от уведомительно-разрешительного

Передача товаров (включая продуктов переработки) от одного резидента другому резиденту допускается без завершения действия таможенной процедуры СТЗ, при условии, что товары находятся в пределах ОЭЗ

Возможность вывоза иностранных товаров в неизменном состоянии за пределы территории Союза без помещения под таможенную процедуру реэкспорта

Возможность ввоза товаров без таможенного декларирования, а также срок подачи таможенной декларации определяются национальным законодательством