

# *Тема урока* *Алгоритмы с* *ветвлением*

Далее

# ВСПОМНИ

- Алгоритм - это конечная последовательность шагов в решении задачи, приводящая от исходных данных к требуемому результату.



Далее

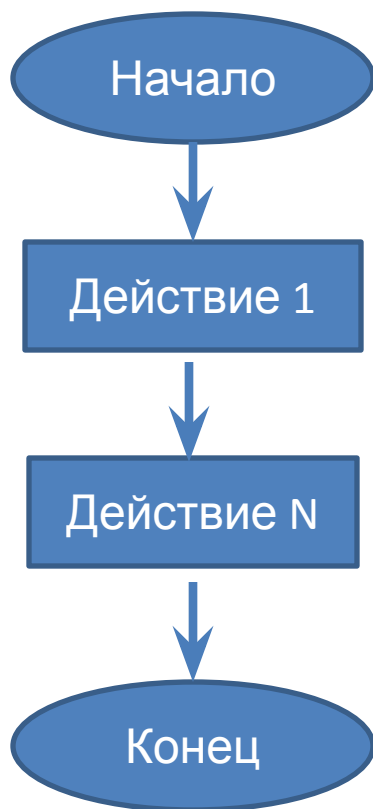
# ВСПОМНИ

- Линейный алгоритм – это алгоритм в котором команды выполняются в порядке их записи, т.е. последовательно друг за другом.



Далее

# Линейный алгоритм



Далее



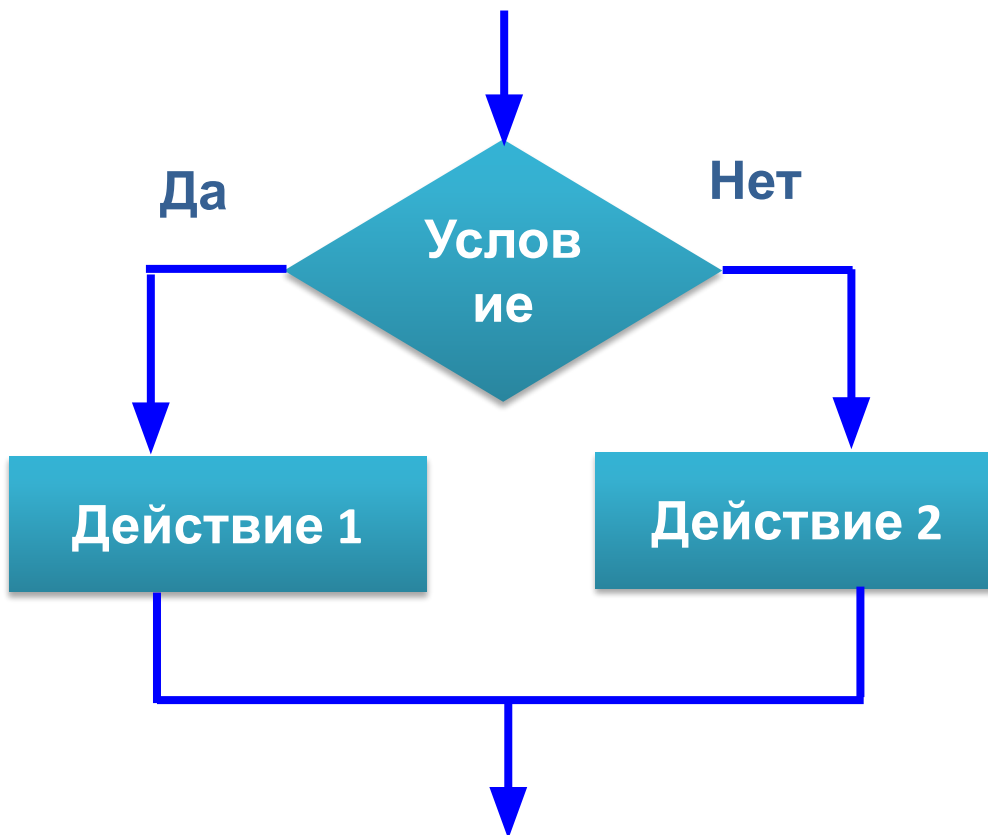
# АЛГОРИТМ С ВЕТВЛЕНИЕМ

- Алгоритм с ветвлением или разветвляющийся алгоритм – форма организации действий, при которой в зависимости от выполнения некоторого условия совершается одна или другая последовательность шагов.



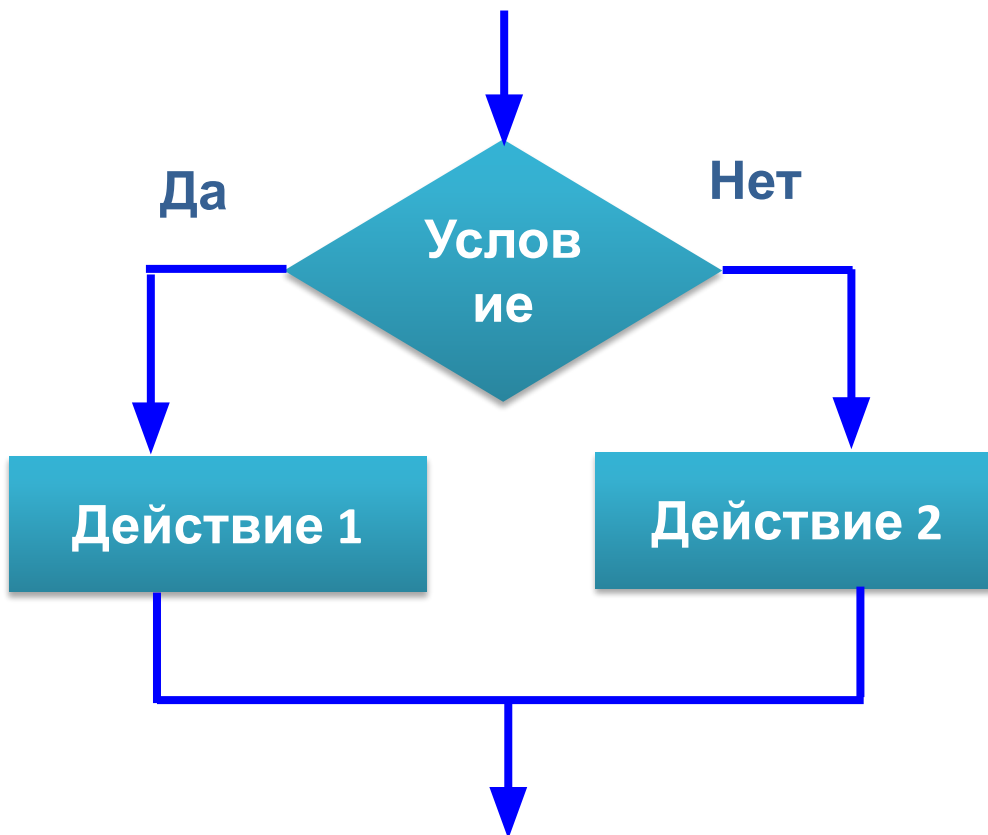
Далее

# АЛГОРИТМ С ВЕТВЛЕНИЕМ



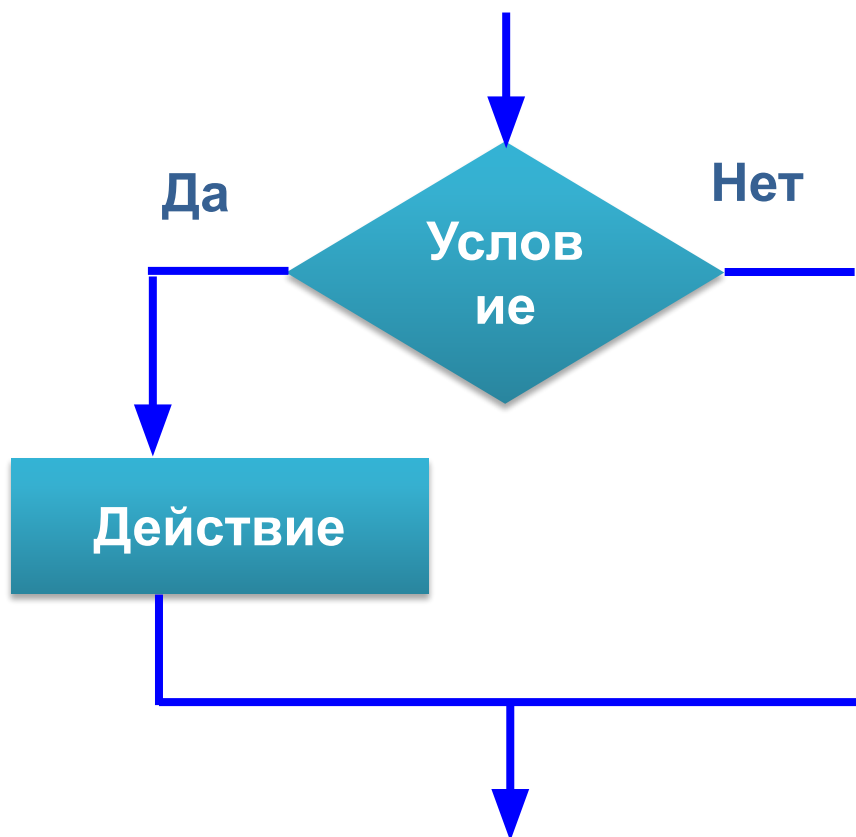
Далее

# ПОЛНОЕ ВЕТВЛЕНИЕ



Далее

# НЕПОЛНОЕ ВЕТВЛЕНИЕ



Далее



# ВЕТВЛЕНИЕ

Пример 1

**ЕСЛИ** горит зелёный,  
**ТО** иди,  
**ИНАЧЕ** *стой*

Пример 2

**ЕСЛИ** *назвался груздем,*  
**ТО** *полезай в кузов*



Далее

# ВОПРОС

Какие типы алгоритмов вы знаете?



- Прямой
- Линейный
- Кривой
- С ветвлением

Далее

**ВОПРОС**



**Разветвляющийся алгоритм может быть?**



**С двойным  
ветвлением  
С полным  
ветвлением  
С неполным  
ветвлением**

**Далее**

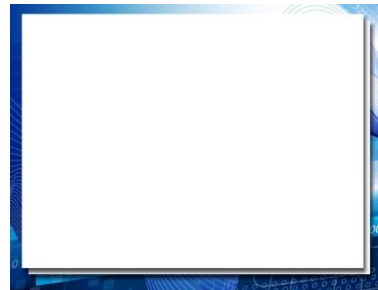
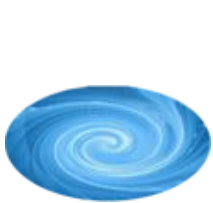
# ВНИМАНИЕ!

- Алгоритмы делятся на 3 типа:
  - линейные;
  - ветвление;
  - циклические.
- **Линейным** называется алгоритм, в котором команды выполняются в порядке их записи.
- **Ветвлением** называется алгоритм, при котором в зависимости от выполнения некоторого условия совершается одна или другая последовательность команд.



# Закрепление

1. Какая форма организации действий называется ветвлением?
2. Приведите пример алгоритма, содержащего ветвление.
3. Вспомните, герои каких русских народных сказок совершают выбор, определивший их судьбу.



Конец