

СВЕОЯ

Игра



ТЕМА	ВОПРОСЫ				
1. Кот в мешке	<u>10</u>	<u>20</u>	<u>30</u>	<u>50</u>	<u>70</u>
2. Я тебя узнаю по картинке	<u>10</u>	<u>20</u>	<u>30</u>	<u>50</u>	<u>70</u>
3. Термин – залог успеха	<u>10</u>	<u>20</u>	<u>30</u>	<u>50</u>	<u>70</u>
4. Знаю, как свои пять пальцев	<u>10</u>	<u>20</u>	<u>30</u>	<u>50</u>	<u>70</u>



1.

10 баллов.

Задание: Назовите 3 вида прорезных карманов

*Ответ:
Карман в рамку, карман с листочкой, карман с клапаном*



1.

20 баллов.

Задание: Сделать фото в стиле «мы разбираемся в схемах узлов»

Ответ:

Задание засчитывается на усмотрение ведущего



1.

30 баллов.

Задание: За 120 секунд придумать четверостишие с использованием слов «воротник» и «шить»

Ответ:

Задание засчитывается на усмотрение ведущего



1.

50 баллов.

Вопрос: Назовите имя и отчество человека, который проводит игру (если их два, то назвать нужно оба)

*Ответ:
Вероника Ирисовна
Динара Маратовна*



1.

70 баллов.

Вопрос: Рассказать последовательность обработки накладного кармана

Ответ:

Дважды заутюжить верхний срез кармана.

Проложить отделочную строчку.

Заутюжить на изнаночную сторону боковые и нижние припуски кармана.

Наметить месторасположение кармана на детали одежды

Соединить карман с основной деталью отделочной строчкой в край



2.

10 баллов.

Вопрос: Какой вид обработки горловины изображен на картинке?



Ответ:
Обработка косой бейкой



2.

20 баллов.

Вопрос: Для чего нужна эта машина?

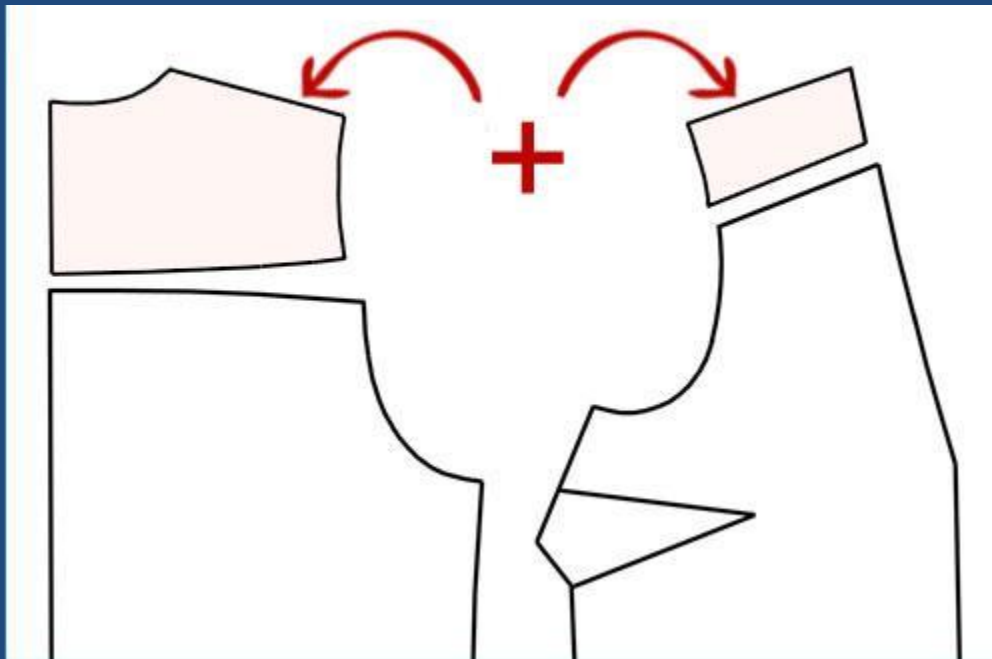


Ответ:
Обработка края изделия

2.

30 баллов.

Вопрос: Как называется деталь, выделенная на картинке?



Ответ:
Кокетка



2.

50 баллов.

Вопрос: Какой карман представлен на картинке?



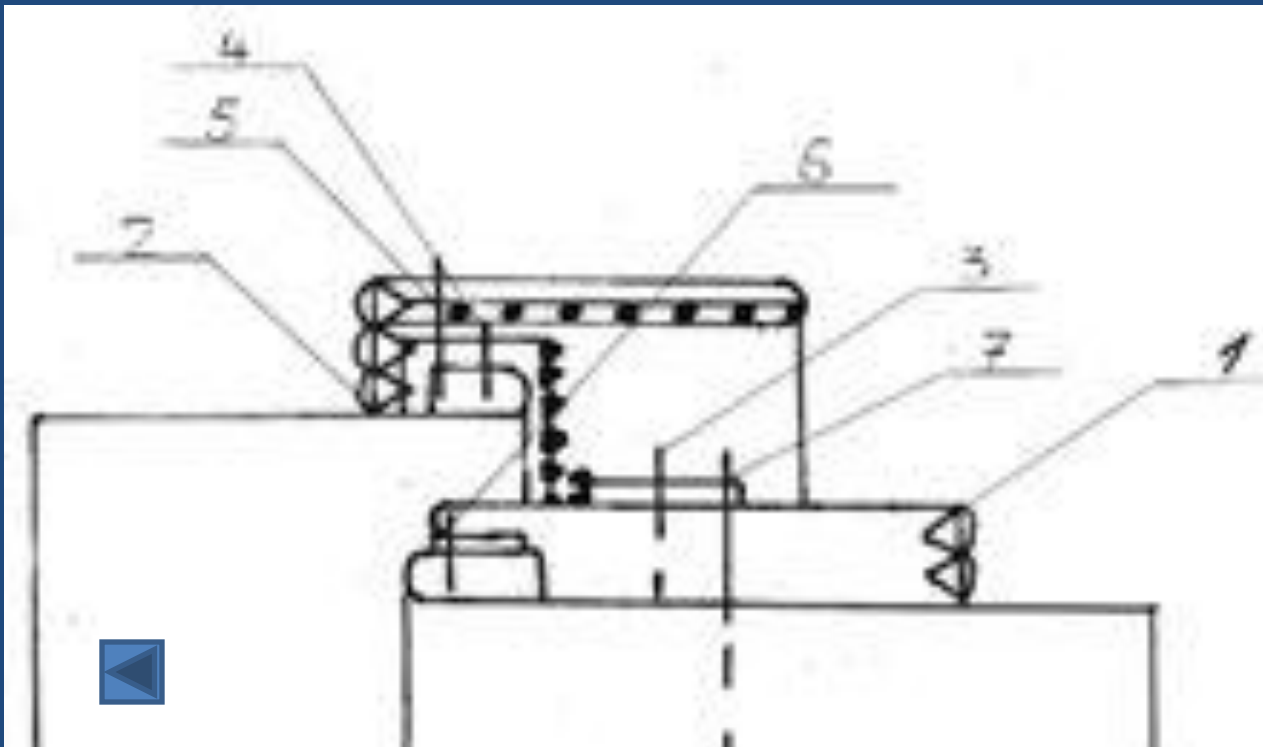
*Ответ:
Карман в шве*



2.

70 баллов.

Вопрос: Узел чего изображен ниже?



Ответ:
Гульфик

3.

10 баллов.

Вопрос: Какая деталь кроится под углом 45 градусов?

*Ответ:
Косая бейка*



3.

20 баллов.

Вопрос: Часть одежды, пришиваемая
или пристёгиваемая к вороту.

*Ответ:
Воротник*



3.

30 баллов.

Вопрос: Что такое шов?

Ответ:

Место соединения сшитых кусков ткани



3.

50 баллов.

Вопрос: Что такое подзор в кармане?

Ответ:

Это деталь подкладки кармана, закрывающая подкладку кармана в месте его отверстия



3.

70 баллов.

Вопрос: Что такое «планка»?

Ответ:

деталь швейного изделия в виде полоски материала для обработки и декоративного оформления краёв застёжки.



4.

10 баллов.

Вопрос: Как определить женская рубашка или мужская? Назовите не менее двух признаков

Ответ:

Обработка кокетки и застежка



4.

20 баллов

Вопрос: Нарисуйте технический рисунок обработки откидного воротника

Ответ: На усмотрение ведущего



4.

30 баллов.

*Вопрос: Назвать особенность обработки
плечевого среза*

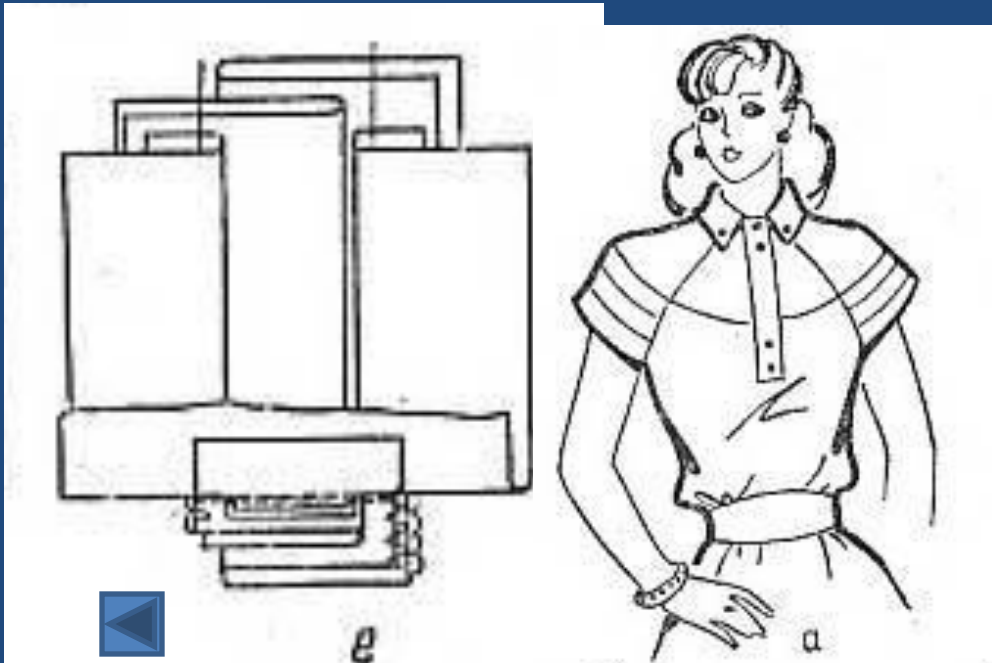
*Ответ:
Двойная строчка для прочности*



4.

50 баллов.

Вопрос: Что изображено на картинке?



*Ответ: Обработка
втачными
планками*