

Рентгенологическая картина некоторых, редко встречающихся патологий

Нарусбаева М.А. кафедра
общей и частной хирургии СПб
ГАВМ



Рентгенологическое исследование не должно быть альтернативой клиническому, а интерпретация любых рентгенологических изменений должна быть сделана в свете клинических результатов.

Качество снимков должно быть безупречным, по снимку нужно «читать», а не «гадать»

Метафизарная остеопатия

- Синонимы: гипертрофическая остеодистрофия, болезнь Барлоу, скелетная цинга
- Этиология: не выяснена
- Болеют: крупные собаки от 4 до 6 мес.
- Клиника: хромота, болезненность, гипертермия, анорексия
- Лечение: кортикостероиды

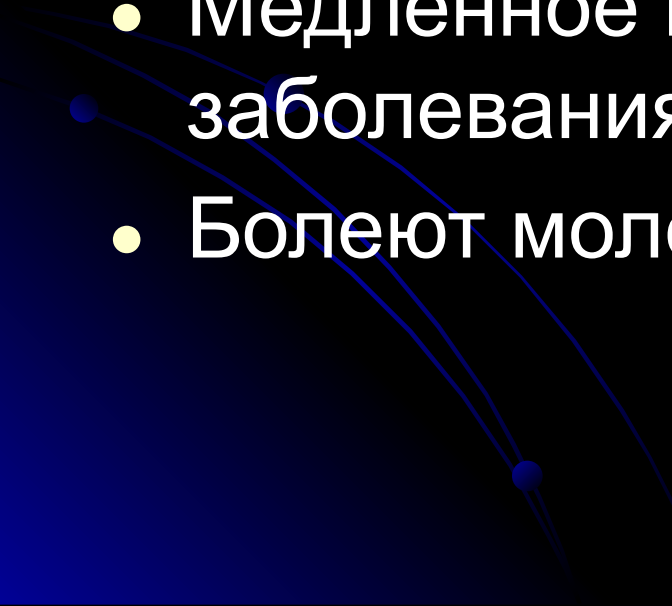
Рентгенологические признаки

- Участки разряжения в метафизах, что соответствует остаткам хрящевой ткани
- Участки склероза в метафизах
- «Воротник» из минерализованного вещества вокруг кости в области физиса
- Поражаются дистальные физисы лучевой, локтевой, большеберцовой костей





Остеопатия шотландских вислоухих котов

- **Этиология не известна**
 - **Симметричные поражения скакательных суставов и суставов пальцев**
 - **Медленное прогрессирование заболевания**
 - **Болеют молодые животные**
- 








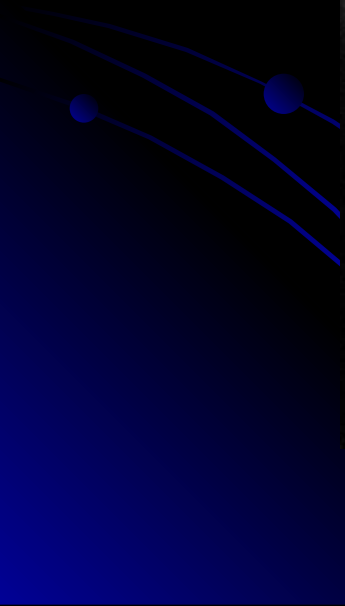
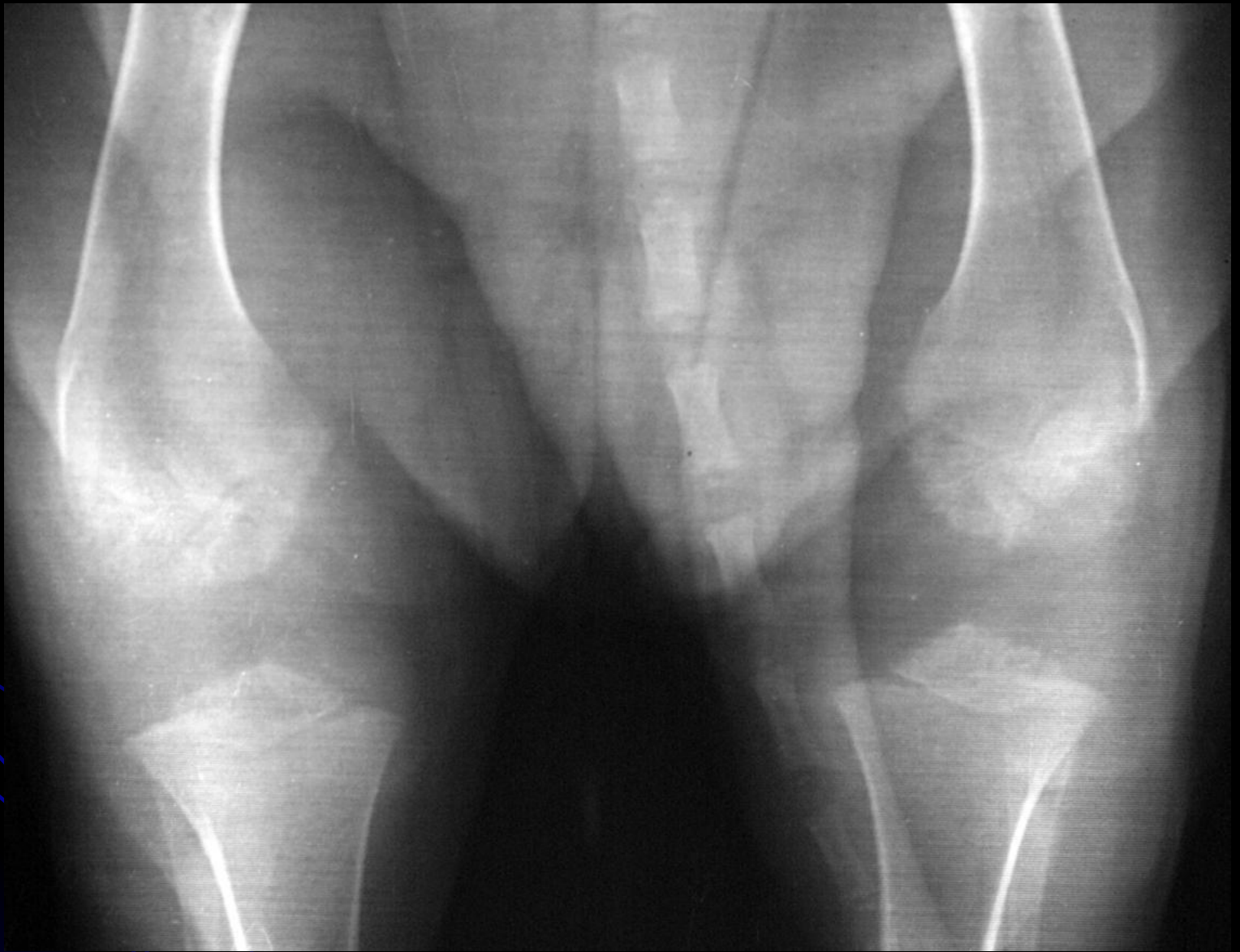
Хондродисплазия

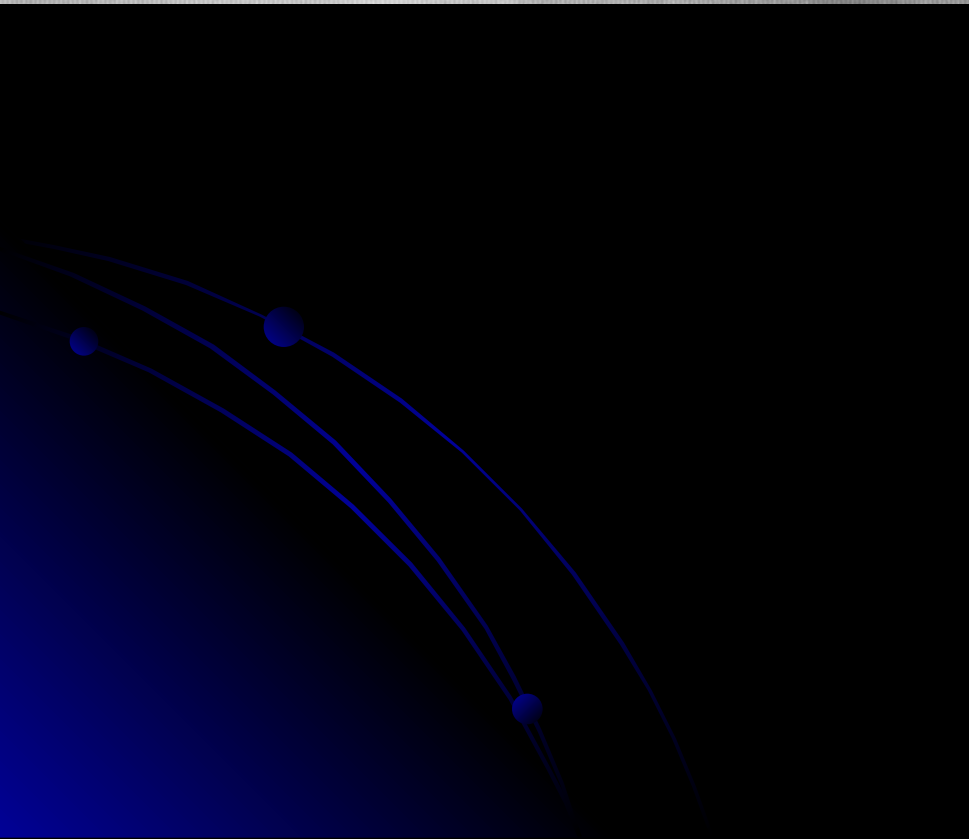
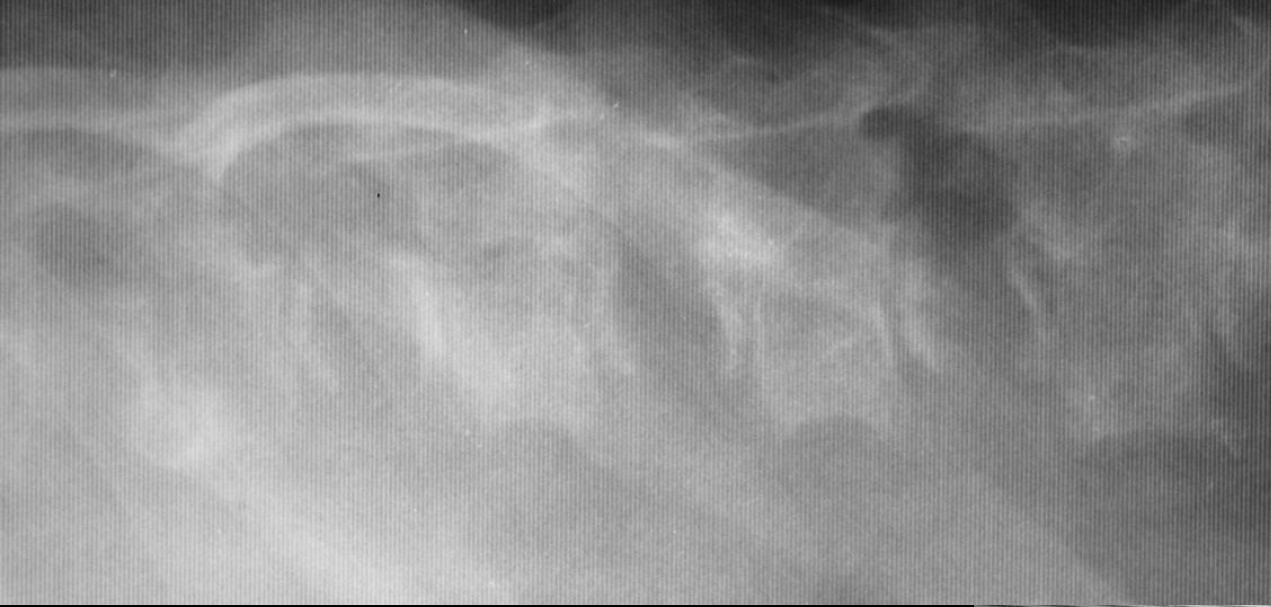
- Целая группа редких заболеваний
- Синонимы: метафизарная хондродисплазия, болезнь аляскинских маламутов
- Этиология: генетическая предрасположенность
- Клиника: укорочение и искривление конечностей, искривление спины
- Лечение: не существует

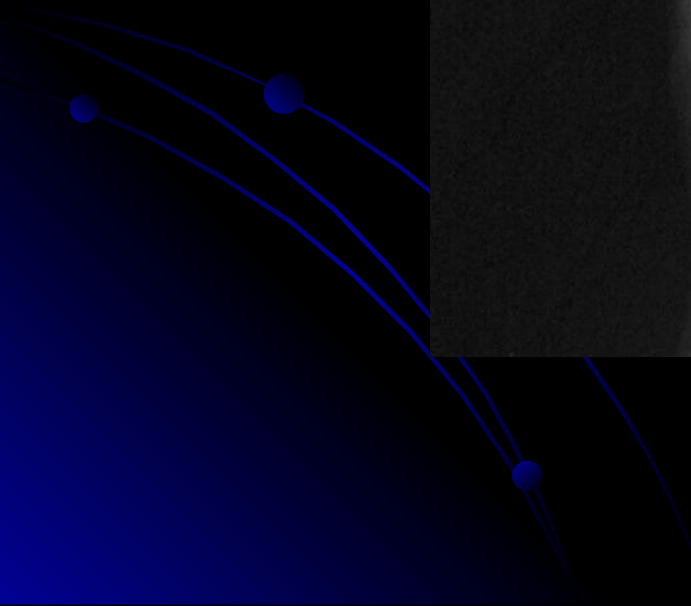
Рентгенологические признаки

- Недоразвитые, не соответствующие возрасту эпифизы трубчатых костей
 - Недоразвитые эпифизы позвонков
 - Склерозированные участки в метафизах костей
- 









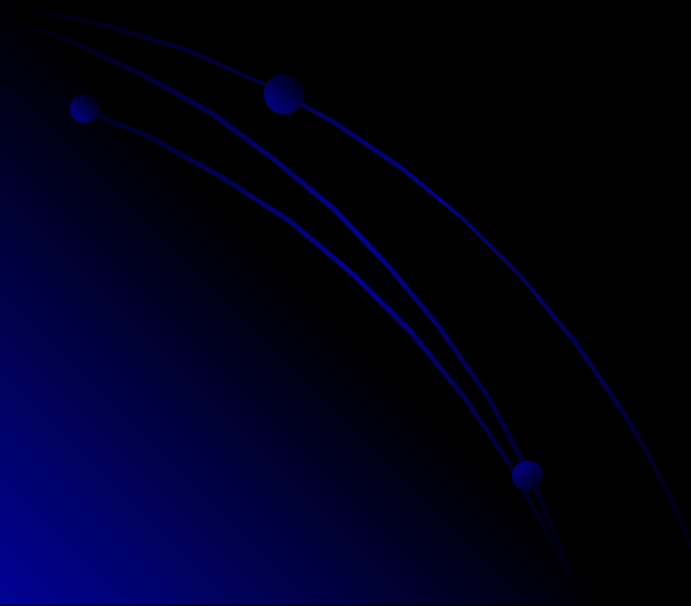


Фиброзная остеодистрофия

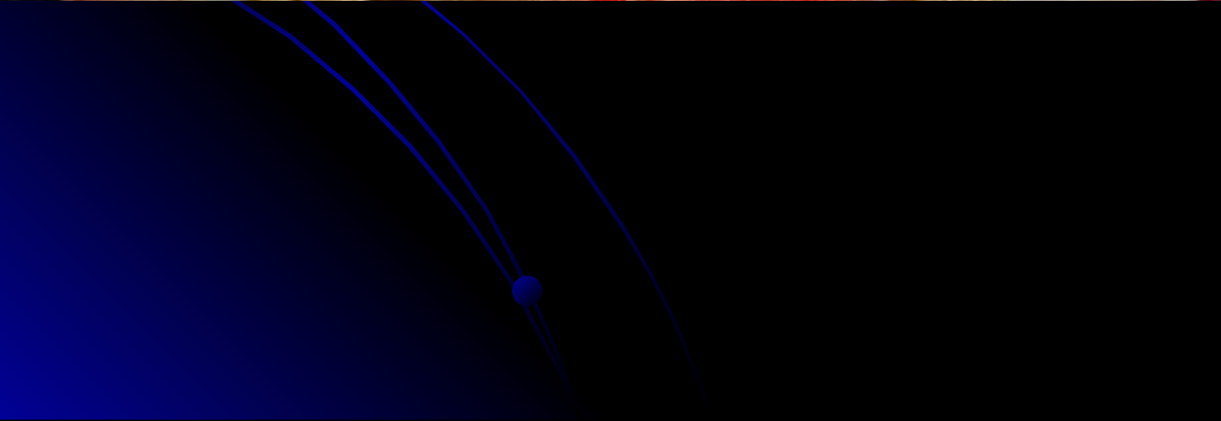
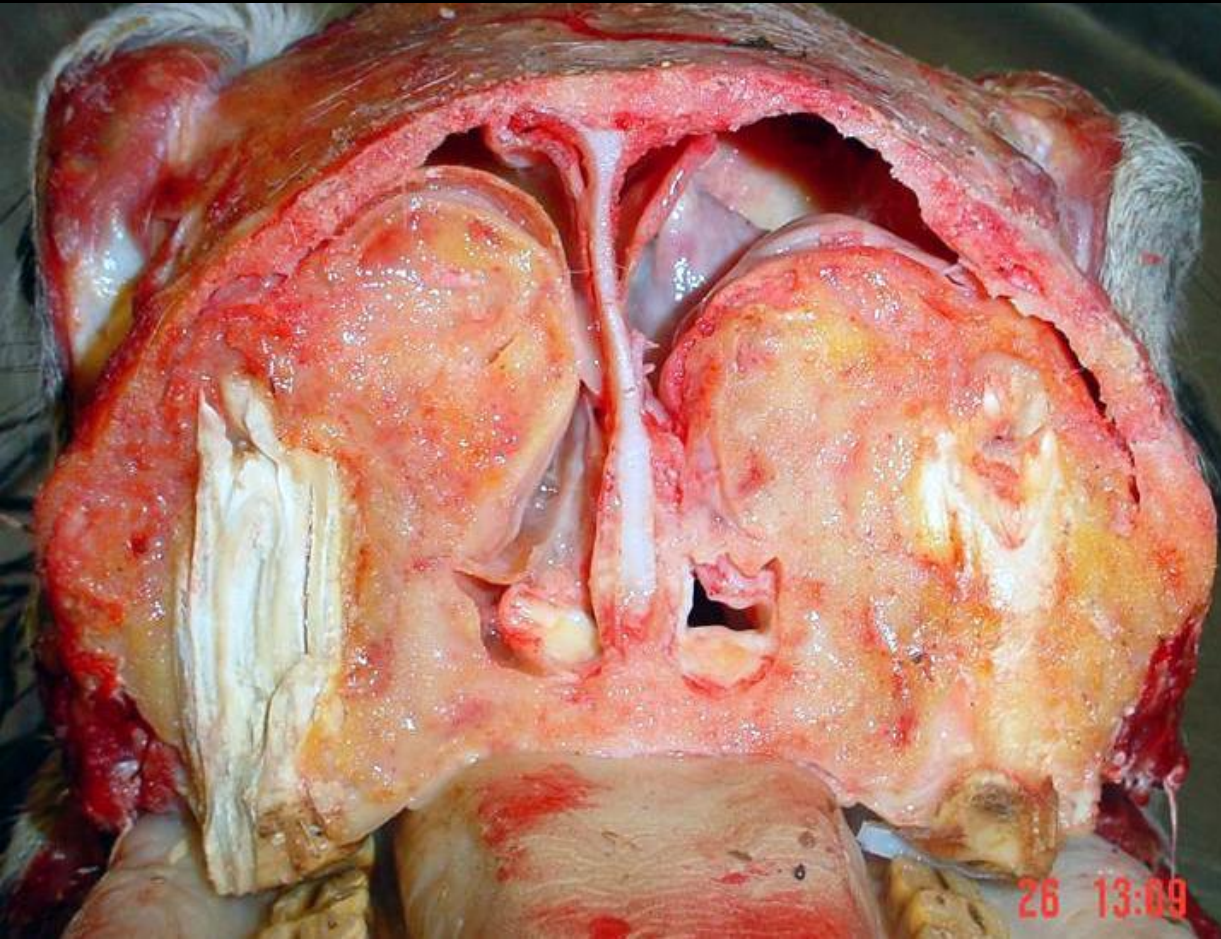
- Синонимы: вторичный гиперпаратиреоз, резиновая челюсть, болезнь «собаки мясника»
- Этиология: ренальный или алиментарный гиперпаратиреоз
- Клиника: диффузное опухание костей лицевого черепа, анорексия, сопящее дыхание
- Лечение: не существует

Рентгенологические признаки

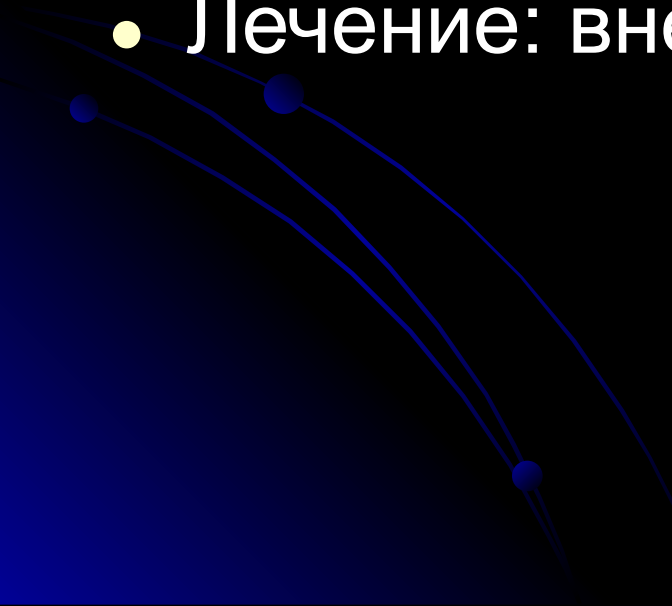
- Метаплазия костей лицевого черепа
- Диффузное «исчезновение» костной ткани в костях верхней и нижней челюсти



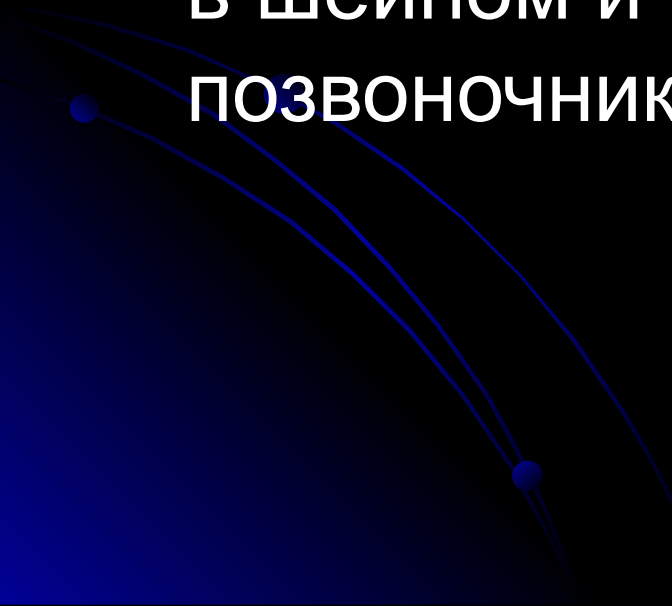


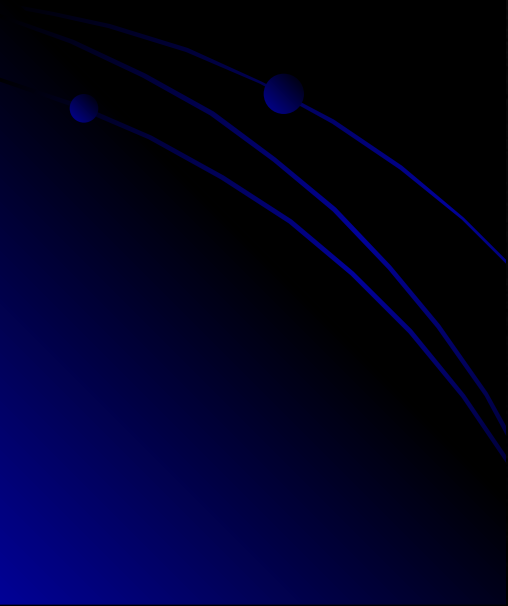


Гипервитаминоз А

- Этиология: избыток витамина А в корме
 - Болеют: кошки в возрасте 2-4 лет
 - Клиника: ригидность позвоночника и/или хромота и боли в суставах
 - Лечение: внесение изменений в диету
- 

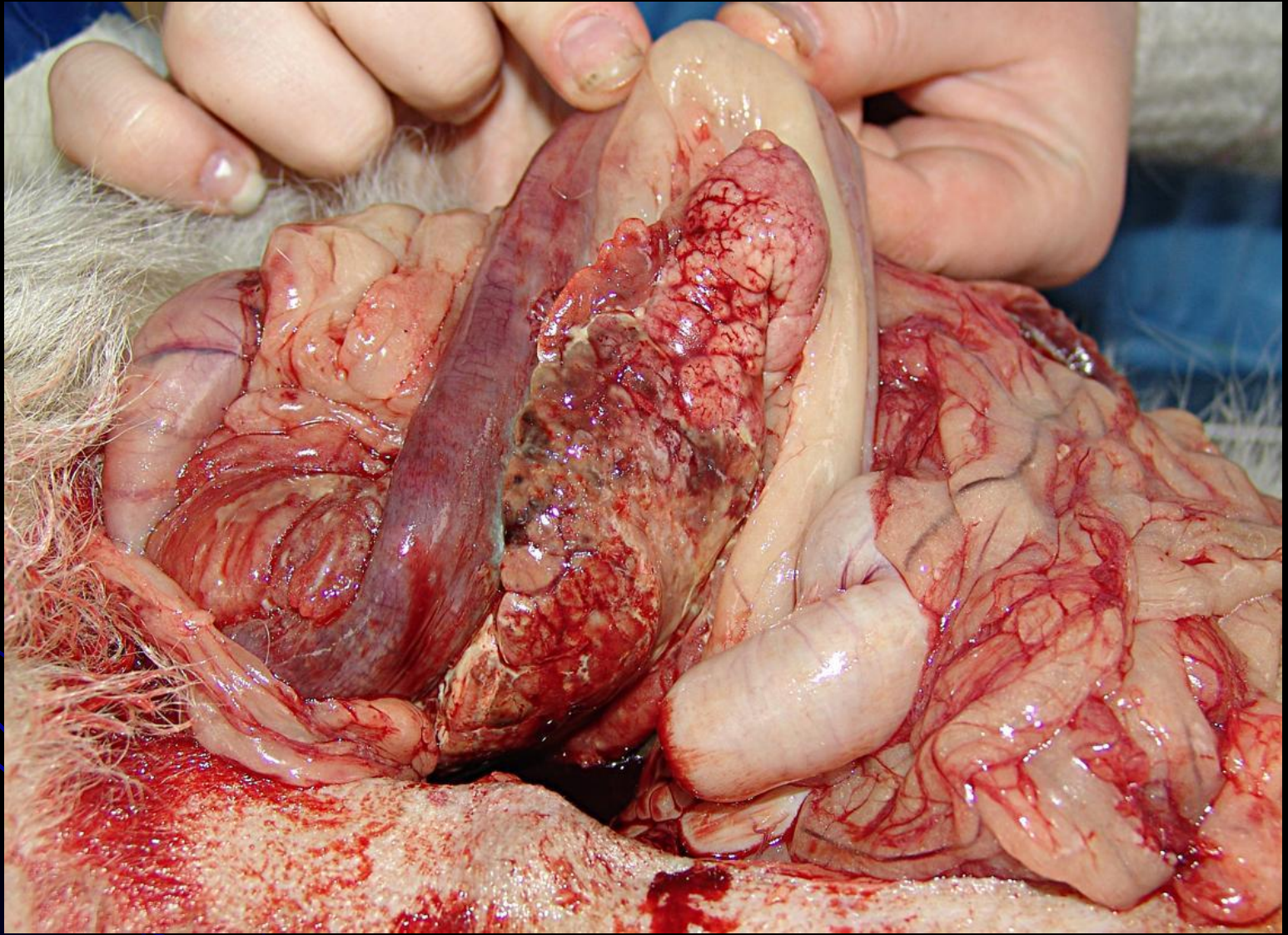
Рентгенологические признаки

- Периостальные костные разрасты в области позвоночника и/или крупных суставов
 - Типичным считаются костные разрасты в шейном и грудном отделе позвоночника
- 

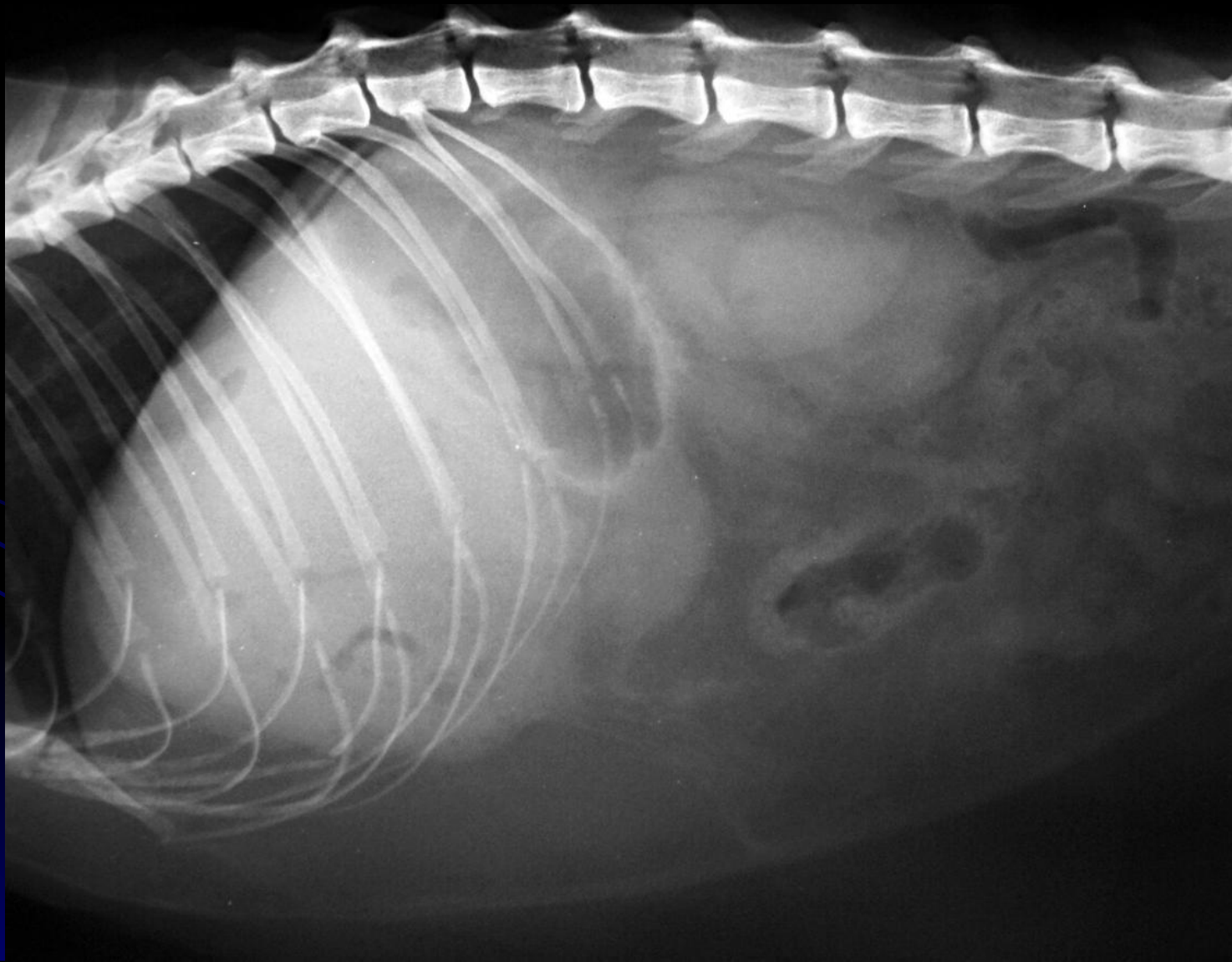


Панкреонекроз

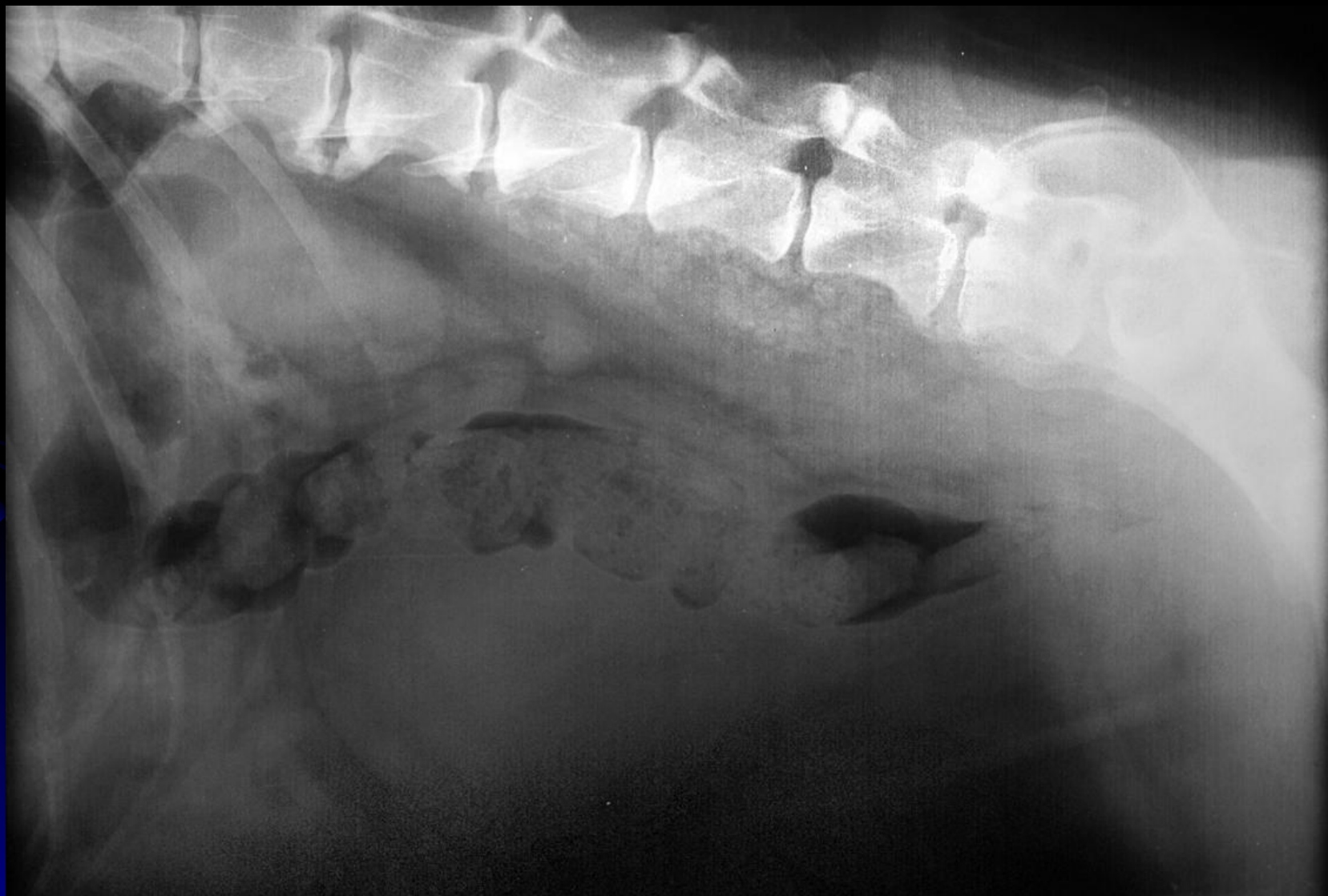




Абсцесс печени



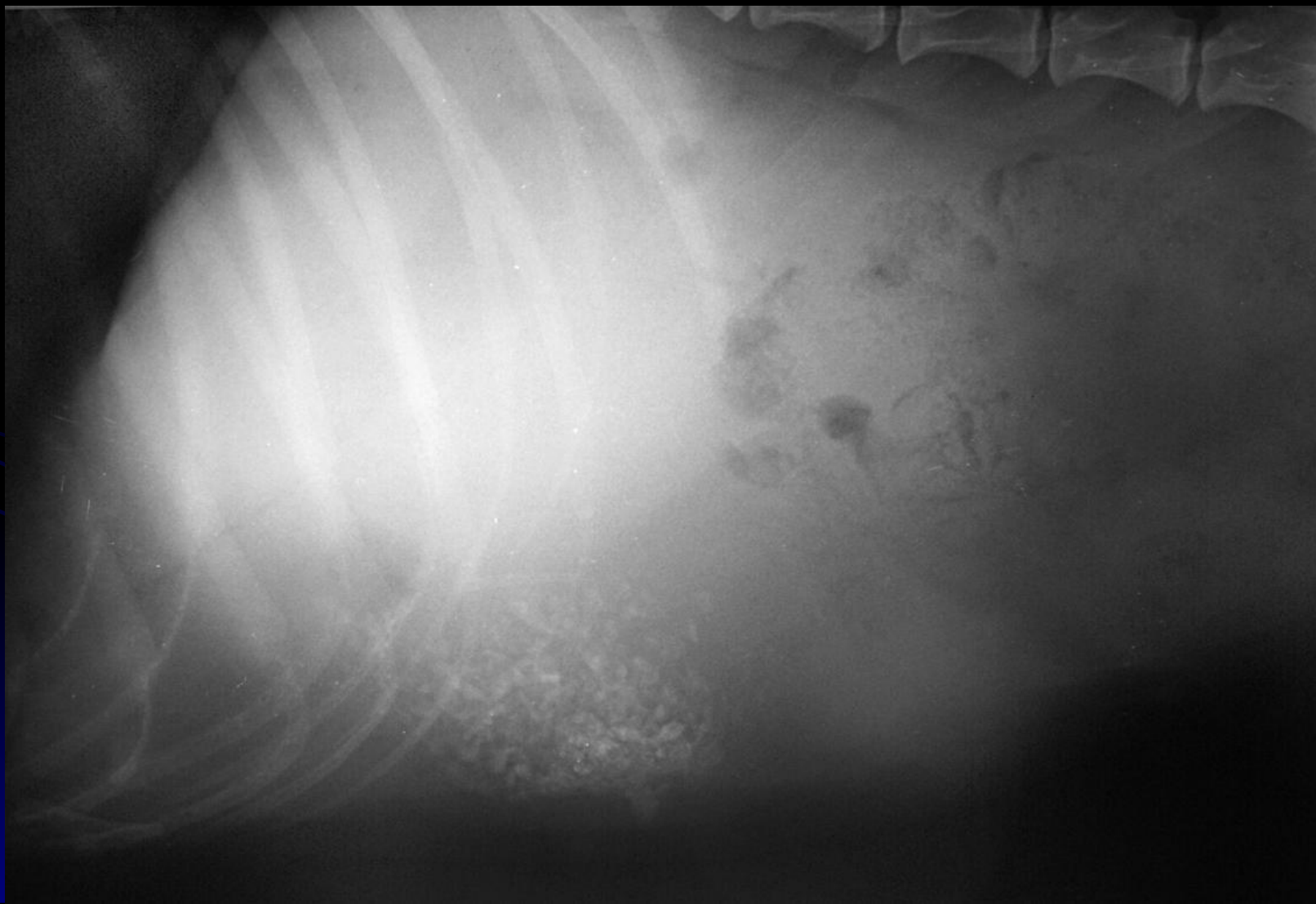
Неоплазия предстательной железы



Атрезия ануса



Ограниченный кальциноз



**Осификация
прямой
связки
коленной
чашки**

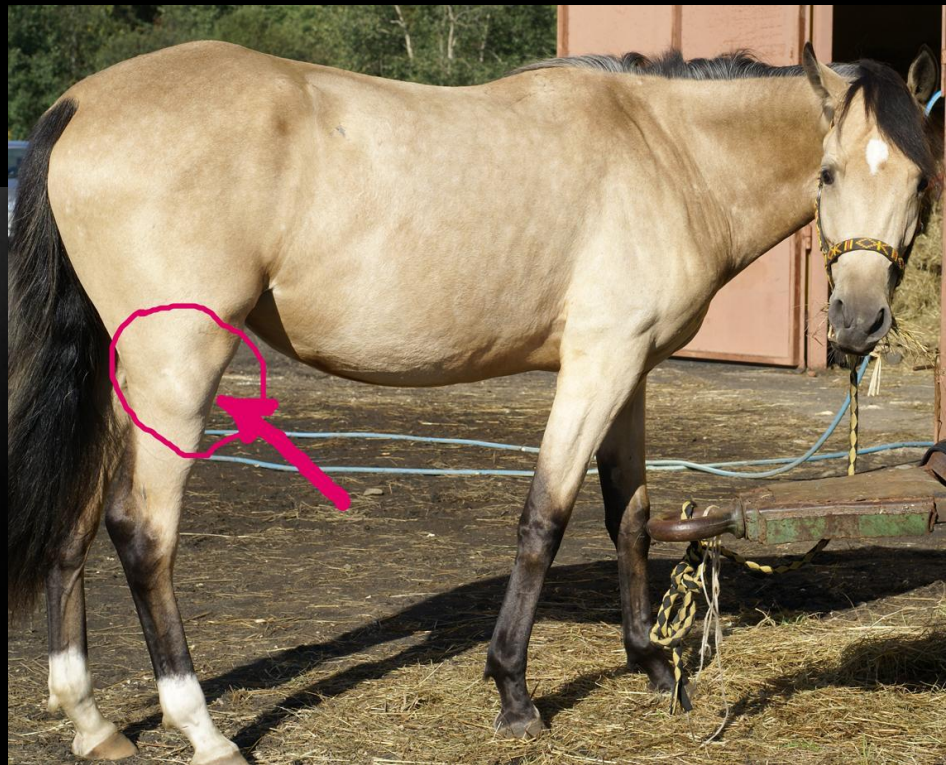


**Осификация
ахиллова
сухожилия**



**Осификация
абсцесса**

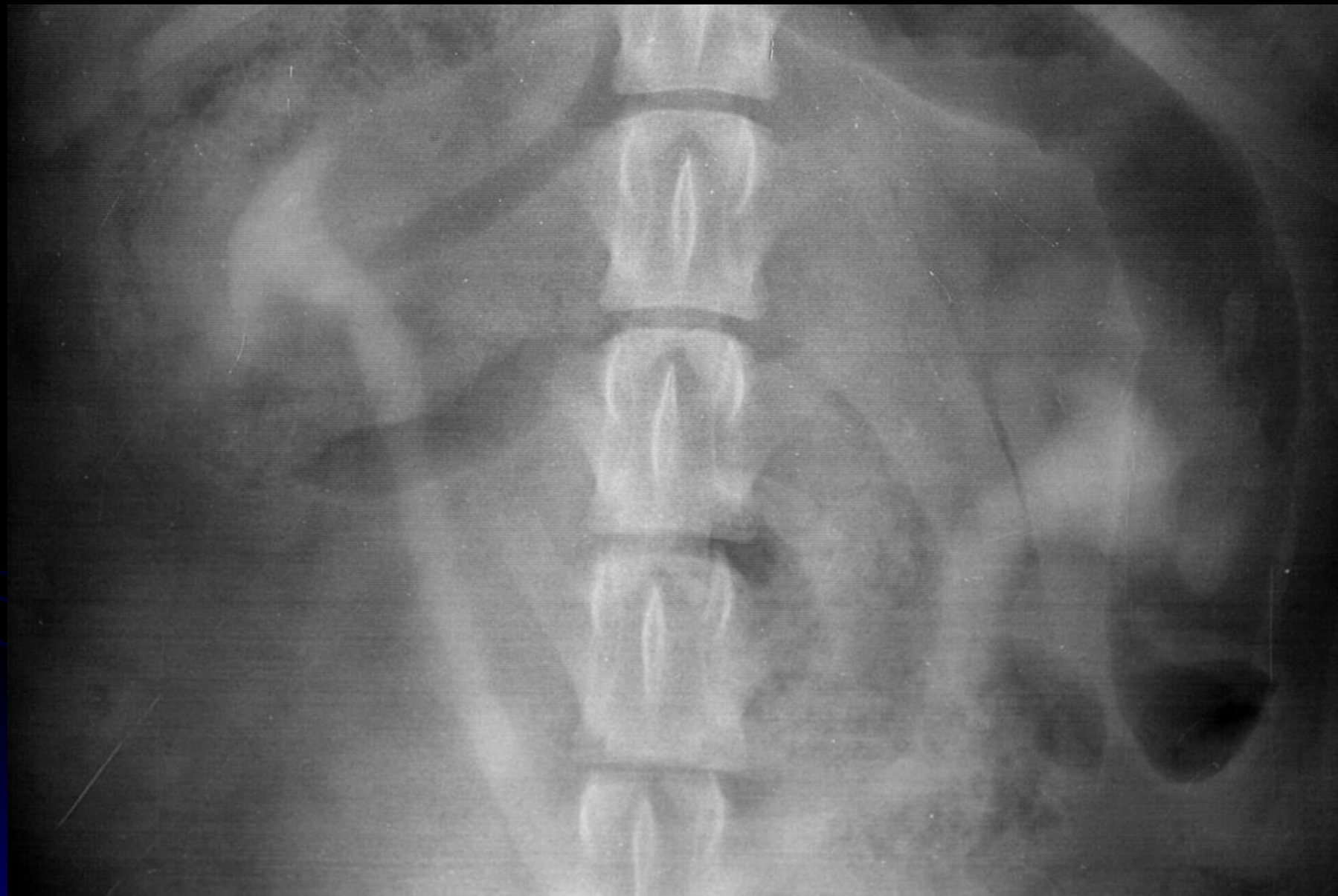




Осификация гематомы

Эктопия мочеточников







Вопросы?

