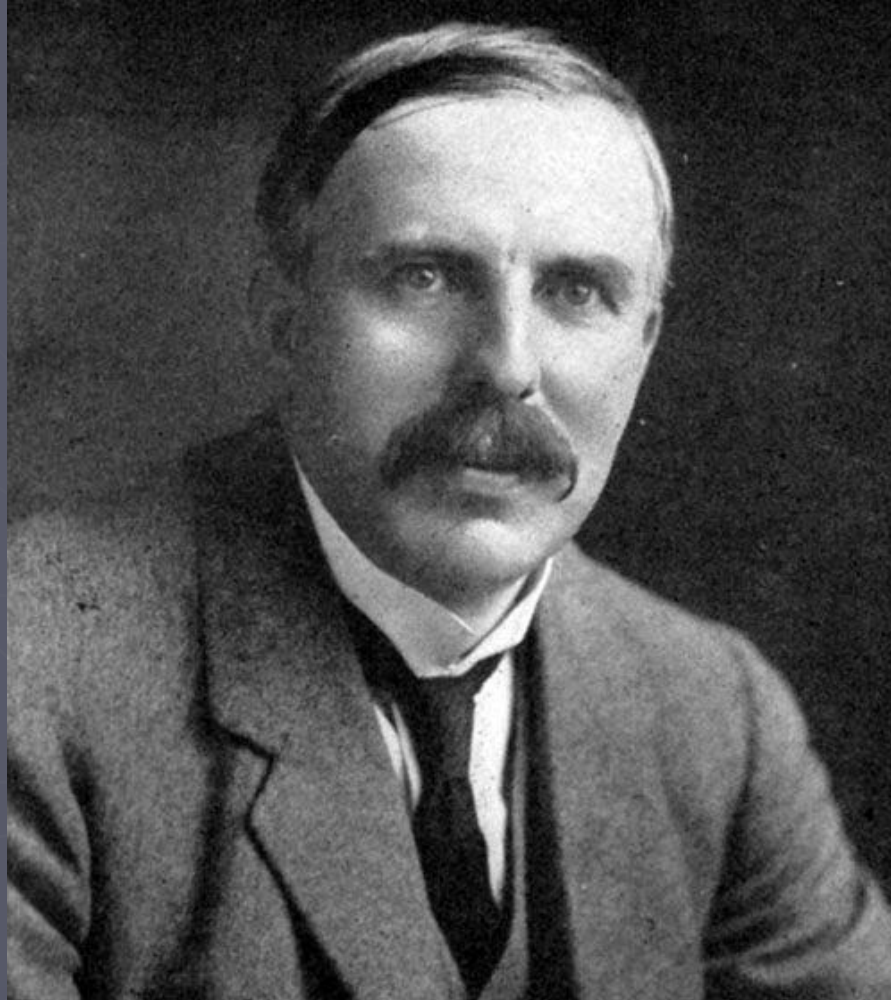
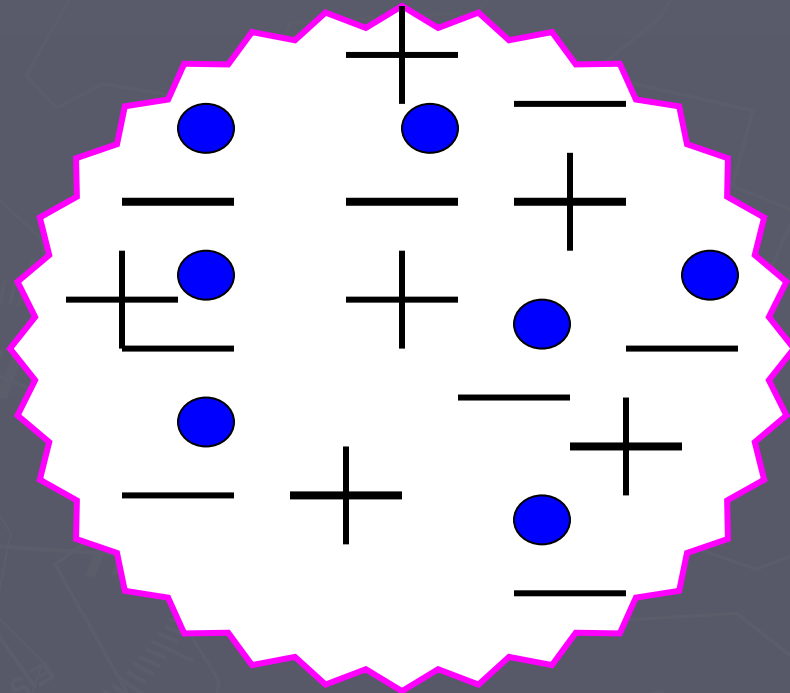


Опыт Эрнеста Резерфорда



1871 -1937

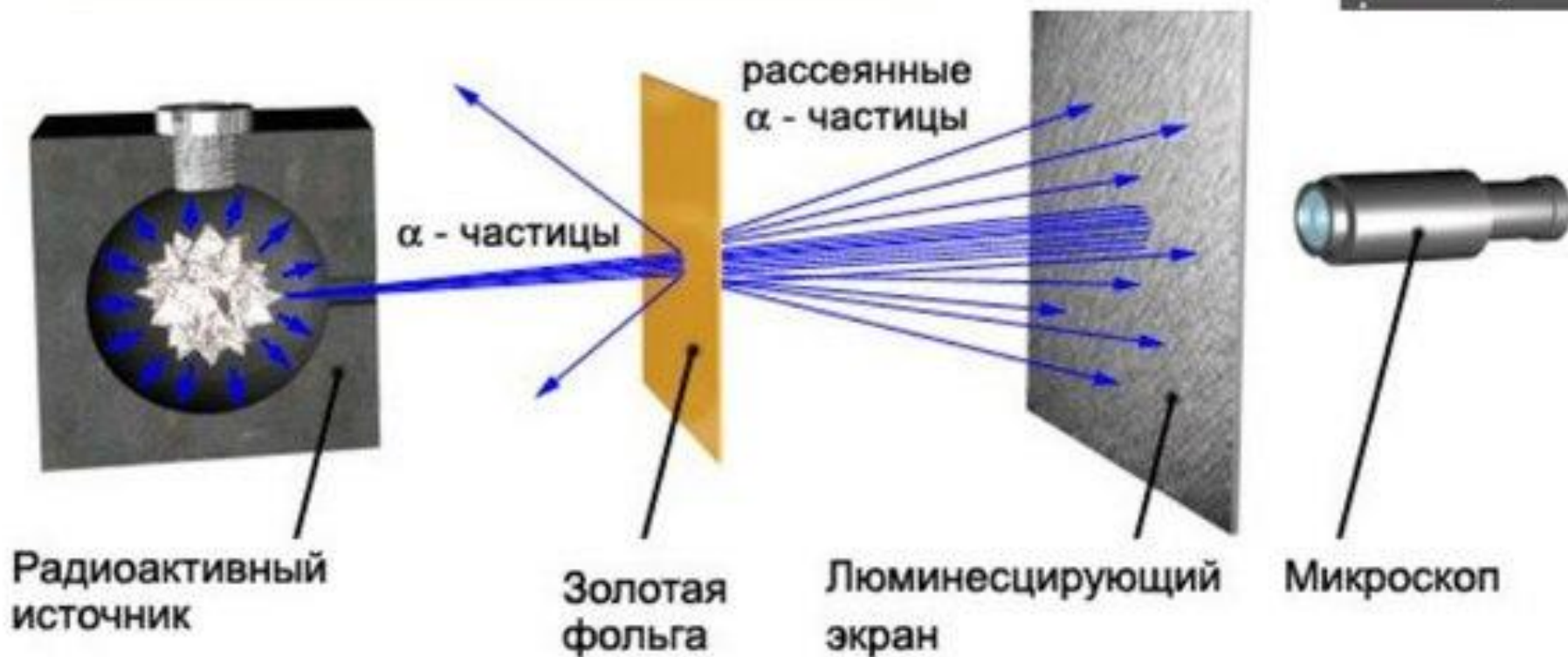
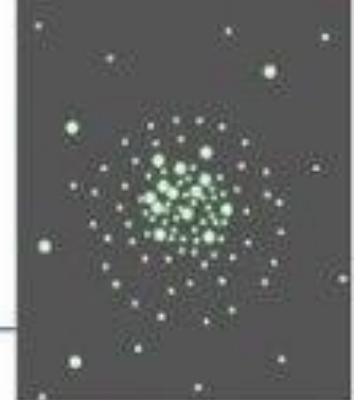
Модели строения атома



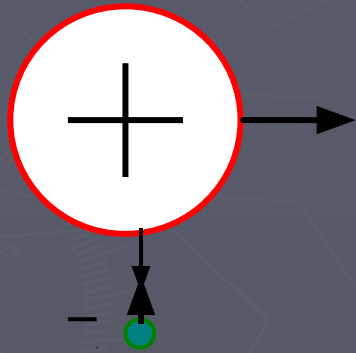
Учеными было предложено множество моделей строения атома. английский ученый **Томсон** полагал, что атом представляет собой некую положительно заряженную материю, в которую как «изюм» в булочках вкраплены электроны, имеющие отрицательный заряд. Все модели были умозрительными и не являлись результатом проведения эксперимента.



Опыты Резерфорда (с фольгой)

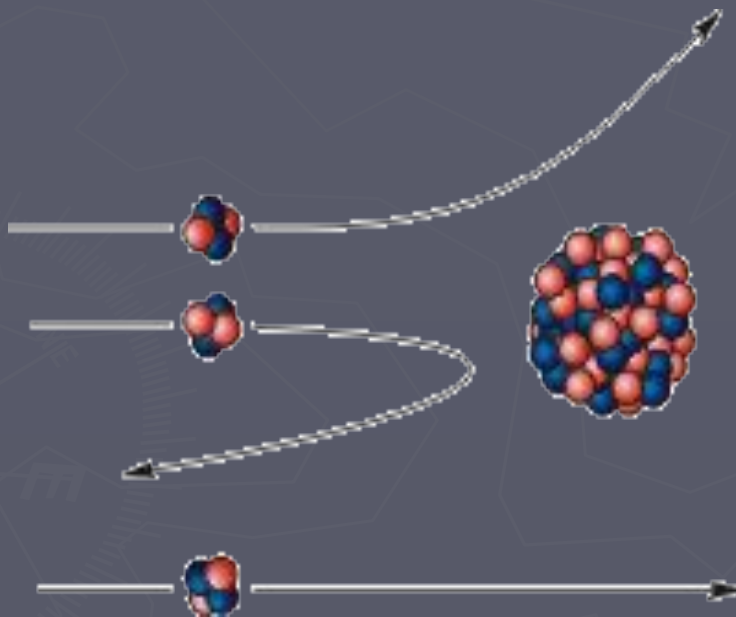


Причины рассеивания α -частиц



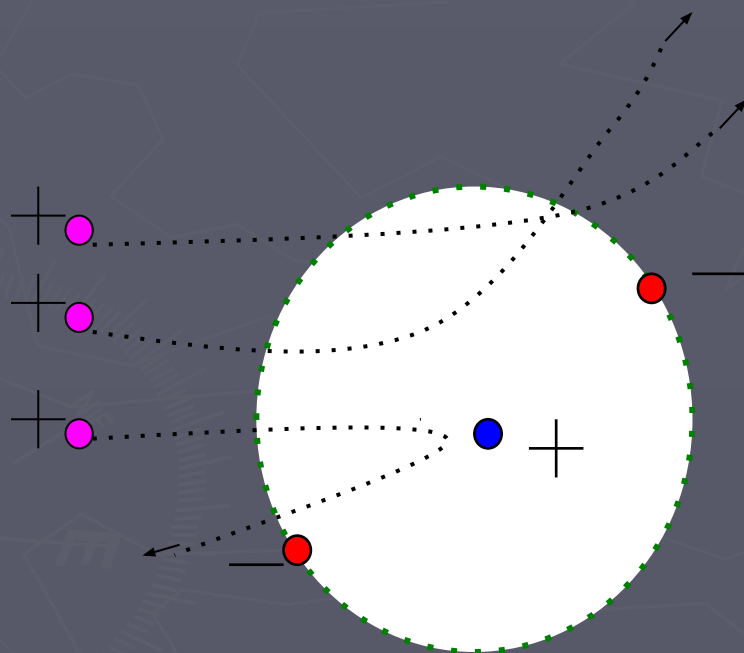
Электрон, входящий в состав атома не мог рассеивать α -частиц так как масса α -частицы примерно в 8000 раз больше массы электрона. Значит α -частицы рассеивались положительным зарядом атома в котором сосредоточена вся масса.

Механизм рассеивания.



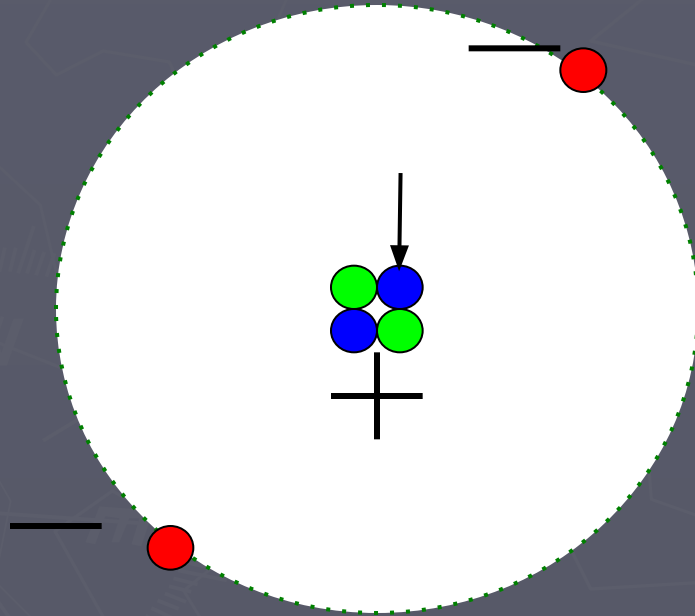
α -частица имеет положительный заряд, поэтому отталкивается от положительного заряда, расположенного где-то внутри атома. При этом чем ближе будет проходить траектория α -частицы к положительному заряду атома – тем больше сила действующая на нее, тем сильнее изменится ее траектория.

Вывод из опыта Резерфорда.



Учитывая то, что из 2000 испущенных α -частиц только одна отбрасывалась назад Резерфорд сделал вывод, что положительный заряд в атоме занимает небольшое пространство, то есть в атоме есть положительно заряженное ядро, а электроны вращаются вокруг ядра.

Строение атома



Из опыта Резерфорда следует, что атом устроен следующим образом: в центре атома расположено положительно заряженное **ядро** размер которого от 10 000 до 100 000 раз меньше размера атома, а по орбите вокруг ядра вращаются **электроны**. Данная модель строения атома называется **планетарной**. Заряд ядра по величине равен заряду всех электронов, поэтому **атом нейтрален**