

КУЛЬТУРНО-ИСТОРИЧЕСКИЙ ПОДХОД К
ПРОБЛЕМЕ РАЗВИТИЯ МЫШЛЕНИЯ И РЕЧИ
ЧЕЛОВЕКА
(ЛЕВИ-БРЮЛЬ,
КЕВИ-СТРОСС, ПИАЖЕ, ВЫГОТСКИЙ)



Презентацию подготовила

Студентка 1 курса

Группы ПСД/с-11-о

Вострикова Наталья Валерьевна

Что такое мышление и речь?

- Мышление - процесс познавательной деятельности индивида, характеризующийся обобщенным и опосредованным отражением действительности.

- Речь - форма общения людей друг с другом с помощью слов (сигналов), обеспечивающая мышление человека



Особенности мышления

1. Опосредованный характер
2. Обобщённость
3. Мышление человека протекает в форме суждений и умозаключений.



Особенности речи

- 1.Выражение эмоциональной составляющей
- 2.Передача накопленного опыта

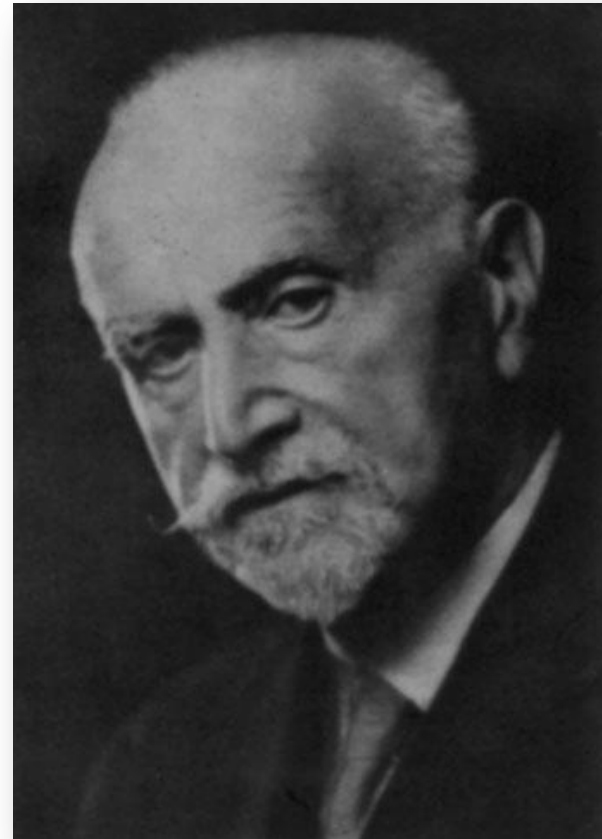
Виды речи:

Внутренняя

Внешняя

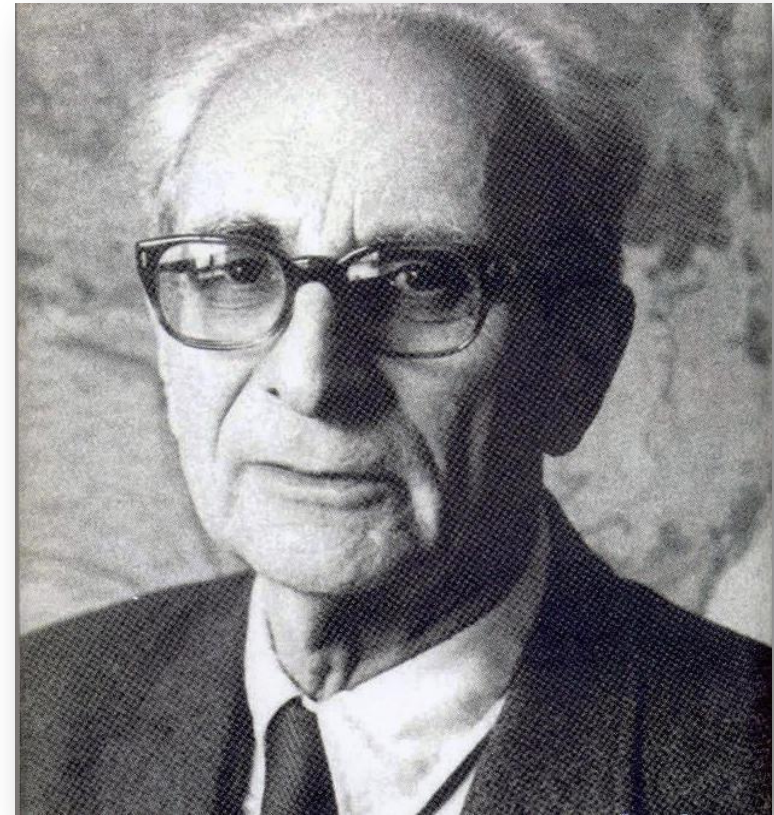
Исследования в области первобытного мышления. Л. Леви-Брюль

- Исследователь первобытного мышления Л. Леви-Брюль различал индивидуальное и коллективное мышление.
- индивидуальное мышление было основано на общих законах формальной логики
- коллективное мышление имело паралогический характер
- дологическое мышление воплощалось в коллективных обрядах и мифах



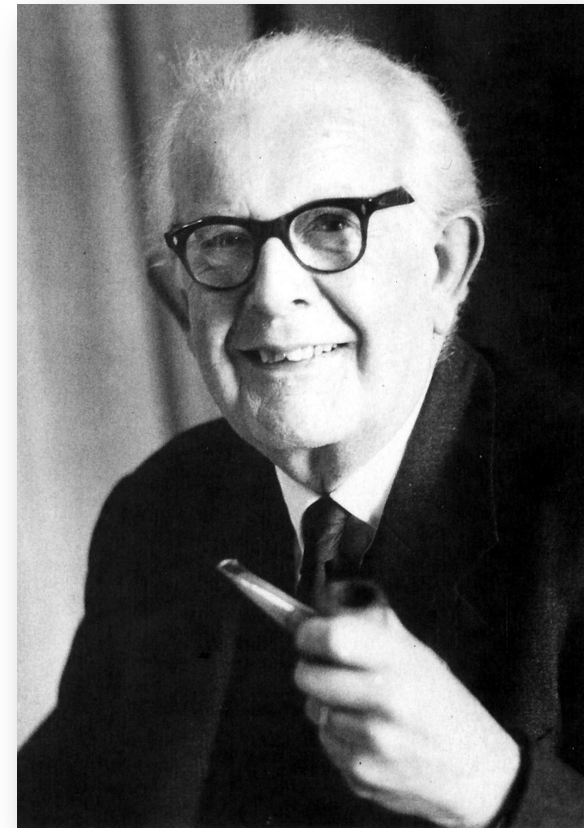
Исследования в области первобытного мышления. К. Леви-Стросс

- Французский этнолог К. Леви-Стросс создал концепцию "сверхрационализма", направленную к восстановлению единства чувственного и рационального начал.
- мыслительные процессы у первобытных людей протекают так же, как и у цивилизованных современных
- отличны лишь способы обобщения и представления об общем
- отличен набор самых общих понятий или категорий



Теория развития детского мышления по Ж. Пиаже

- Первая стадия — сенсомоторного интеллекта. Она охватывает период жизни ребенка от 1 до 2-х лет и характеризуется развитием способности воспринимать и познавать предметы реального мира, составляющие окружение ребенка.
- Вторая стадия — операционального мышления — от двух до семи лет. Характеризуется развитием речи, активизируется процесс интериоризации внешних действий с предметами, формируются наглядные представления.



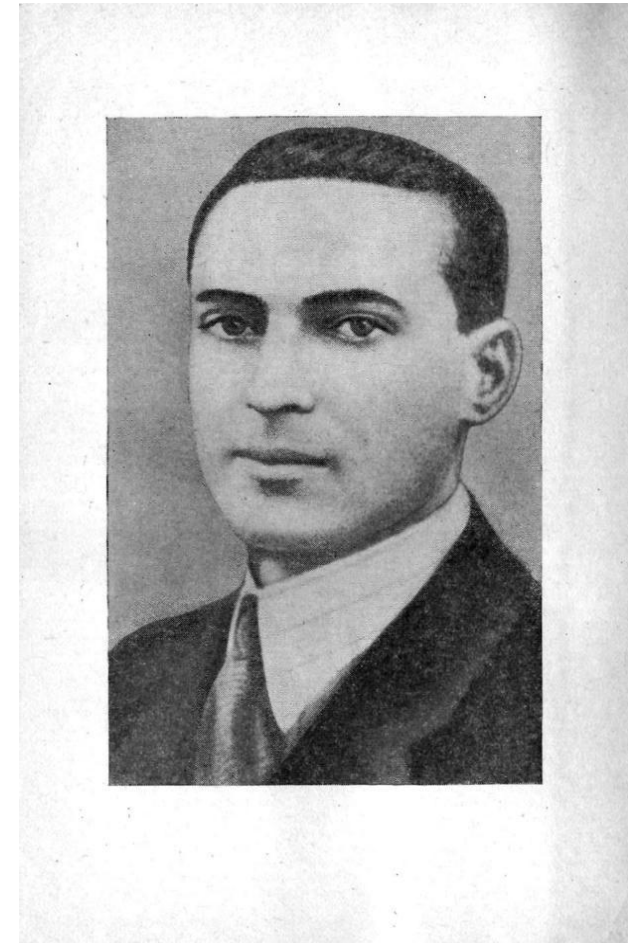
Теория развития детского мышления по Ж. Пиаже

- Третья стадия — стадия конкретных операций с предметами. Эта стадия начинается в возрасте семи-восемь лет и длится до 11-12 лет. В этот период, по мнению Пиаже, умственные операции становятся обратимыми.
- Четвертая стадия — стадия формальных операций. От 11-12 до 14-15 лет. На данной стадии развития у ребенка формируются способности выполнять операции в уме с использованием логических рассуждений и абстрактных понятий.



Развитие мышления по Л.С.Выготскому

- 1. Примитивная или натуральная стадия. На ней операция существует в том виде, как она сложилась на примитивных ступенях исторического развития человека. Для мышления это ручной интеллект, который основан на манипулировании с объектами.
- 2. Стадия «наивной» психологии. Названа так по аналогии с «наивной» физикой. На ней накапливается первый психологический опыт, но мышление еще очень несовершенно.



Развитие мышления по Л.С.Выготскому

- 3. Стадия внешнего знака. Мышление осуществляется с опорой на материальные знаки.
- 4. Стадия вращивания. Внешняя операция переходит во внутренний план. Счет в уме, размышления во внутреннем плане.

