

# Тема XXI

## «ГРАЖДАНСКАЯ ВОЙНА В РОССИИ»

# ГРАЖДАНСКАЯ ВОЙНА В РОССИИ

- вооруженная борьба между социальными группами во главе с большевиками и их противниками.

Особенность ГВ в России – это военная интервенция стран Антанты (*насильственное вмешательство иностранных государств во внутренние дела какой-либо страны*).



# Причины ГВ.

- 1. Борьба буржуазии и помещиков за власть против пришедших к власти в октябре 1917г. большевиков.**
- 2. Крах демократической альтернативы после разгона Учредительного собрания.**
- 3. Отстранение от руководства страной других политических партий.**
- 4. Конфискация помещичьих земель и национализация промышленных предприятий.**

# Три цвета гражданской войны.

---

белые

красные

зеленые



## Социальный состав белого движения:

- Лишенные власти и собственности помещики и буржуазия;
- Казачество (нередко боролось на два фронта);
- Часть офицерского корпуса русской армии;
- Духовенство;
- Часть рабочих и крестьян;
- Часть интеллигенции.

# Белые

## Лидеры:



А.В. Колчак

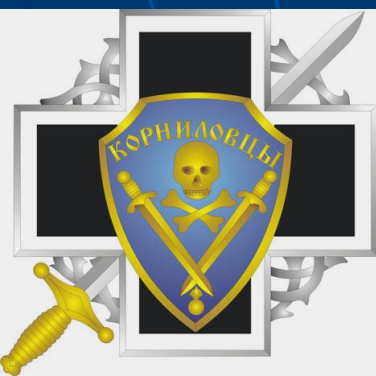


А.И. Деникин



П.Н. Врангель

Л.Г. Корнилов,  
Н.И. Юденич,  
М.В. Алексеев.





# Социальная база красных:

- Рабочие центрально-промышленного района;
- Значительная часть крестьянства;
- Часть офицерского корпуса русской армии;
- Чиновничество;
- Часть интеллигенции.

# Лидеры красного движения

К. Е Ворошилов

В. И. Чапаев

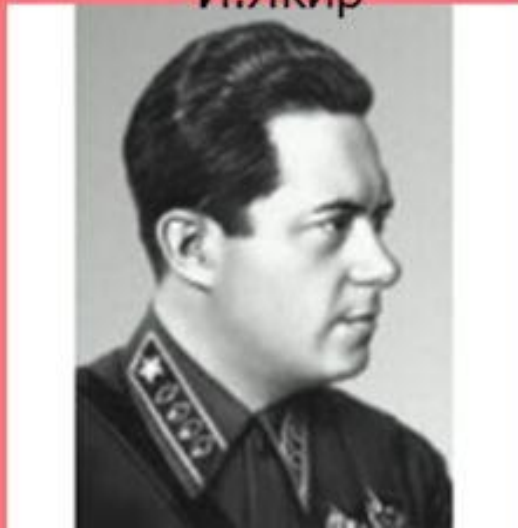
М. Н Тухачевский



С. М Будённый

И.Якир

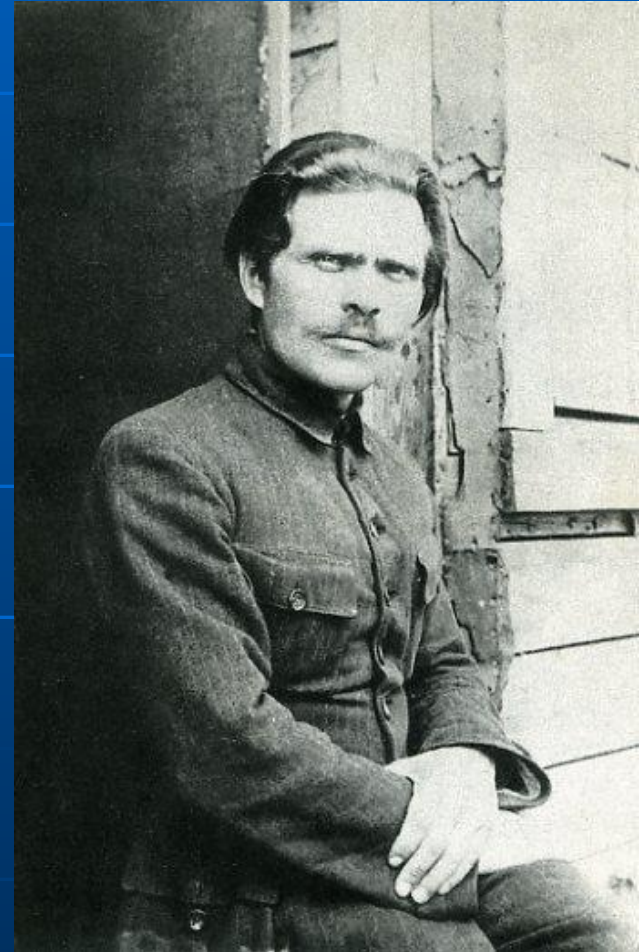
М.В.Фрунзе





# Зеленые

- Крестьянское движение в период гражданской войны, выступавшее как против красных, так и против белых, оно не было организационно оформлено.
- Особенно ярко идеи и практика зеленых проявились в движении Нестора Махно, охватившем юг Украины.



## Периодизация:

- 1 этап: с мая до ноября 1918 г.
- 2 этап: с ноября 1918 г. по февраль 1919 г.
- 3 этап: с марта 1919 г. до весны 1920 г.
- 4 этап: с весны 1920 г. по ноябрь 1920 г.



## 1 этап:

**В марте-апреле  
1918 г. на  
территории России  
появились первые  
интервенты.**



**Войска Англии,  
Франции, США и  
Японии  
(в Мурманске и  
Архангельске, во  
Владивостоке, в  
Средней Азии).**



**Положение советской  
власти к осени 1918  
г. стало критическим.  
Три четверти  
территории России  
находилось под  
контролем  
антибольшевистских  
сил, а также  
оккупационных  
австро-германских  
войск.**



## 2 этап:

Советское  
правительство  
развернуло  
активные действия  
для защиты своей  
власти.

Был осуществлен  
переход к всеобщей  
воинской  
обязанности,  
развернута широкая  
мобилизация.



**В 1918 г. большевиками введена “политика военного коммунизма”:**

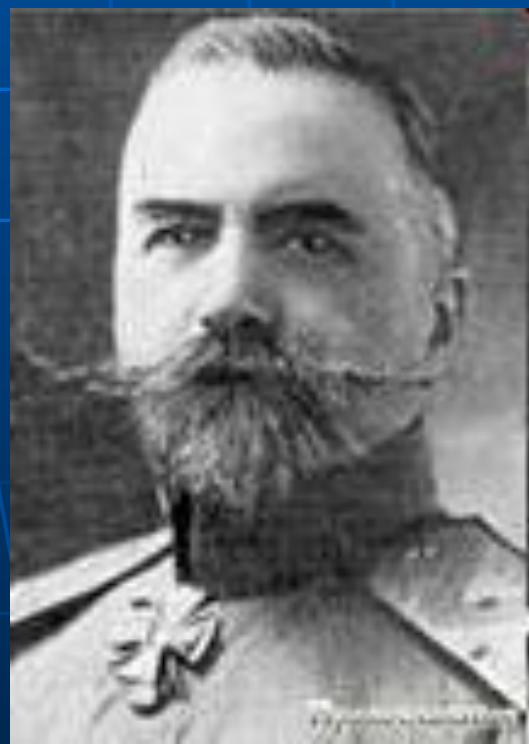
- **национализация промышленности и централизация управления экономикой;**
- **запрет частной торговли;**
- **свертывание товарно-денежных отношений;**
- **уравнительная система оплаты труда;**
- **всеобщая трудовая повинность;**
- **диктатура РКП(б).**
- **продовольственная разверстка - обязательная сдача крестьянами государству установленной нормы продуктов по установленным государством ценам.**



**К осени 1918 г. Германия и ее союзники потерпели полное поражение в мировой войне. Руководство РСФСР 13 ноября 1918 г. аннулировало Брестский мирный договор.**



**В Сибири 18 ноября 1918 г. к власти пришел адмирал А.В.Колчак.  
На Севере с января 1919 г. - генерал Е. К.Миллер.  
На Юге - диктатура командующего добровольческой армии А.И.Деникина.**



### III Этап:

В марте 1919 г. 300-тысячная армия А. В. Колчака захватила Уфу.

Советские войска под командованием С.С. Каменева и М.В. Фрунзе перешли в наступление и к началу 1920 г. колчаковцы были разбиты, а сам адмирал расстрелян.

Фрунзе М.В.



Каменев С.С.



# Советско-польская война.

25 апреля 1920 г. польская армия вторглась в пределы Советской Украины. 14 мая началось успешное контрнаступление войск Западного фронта (М.Н.Тухачевский), 26 мая – Юго-Западного фронта (А.И.Егоров).





**Войска Западного фронта в августе 1920 г. были разбиты под Варшавой. В марте 1921 г. воюющие стороны заключили мирный договор → к Польше отошла часть Украины и Белоруссии.**



## IV ЭТАП:

В июне 1920 г. был высажен десант генерала П.Н.Врангеля на Дон и Кубань. Наступление врангелевских войск было отбито, армия Южного фронта (М.В. Фрунзе) полностью овладела Крымом → ликвидирован последний белый фронт.





# Причины поражения белого движения

- **Белые не выдвинули единой политической и экономической программы, способной сплотить всех противников большевизма.**
- **Разобщенность, отсутствие единого лидера.**
- **Негибкая позиция в вопросе о будущем устройстве России.**

## Причины победы красных

- Наличие бесспорного лидера.
- Большевики смогли мобилизовать все ресурсы, проявить единство и сплоченность.
- Проведение аграрной политики, учитывающей давние требования крестьянства.
- Центральное положение, дававшее ощутимые военно-стратегические преимущества.

# Итоги и последствия Гражданской войны

## Политические

- Победа партии большевиков и утверждение советской власти по всей стране
- Разгром белых армий и войск интервентов
  - Введены однопартийной системы

## Экономические и социальные

- Огромные людские потери (8 млн.чел)
- Разрушение промышленности, транспорта, связи
- Огромная безработица
- Падение уровня жизни всех слоев общества

## Духовно-нравственные

- Раскол населения на 2 враждующих лагеря.
- Привычка к насилию и террору.
- Огромная эмиграция из страны.