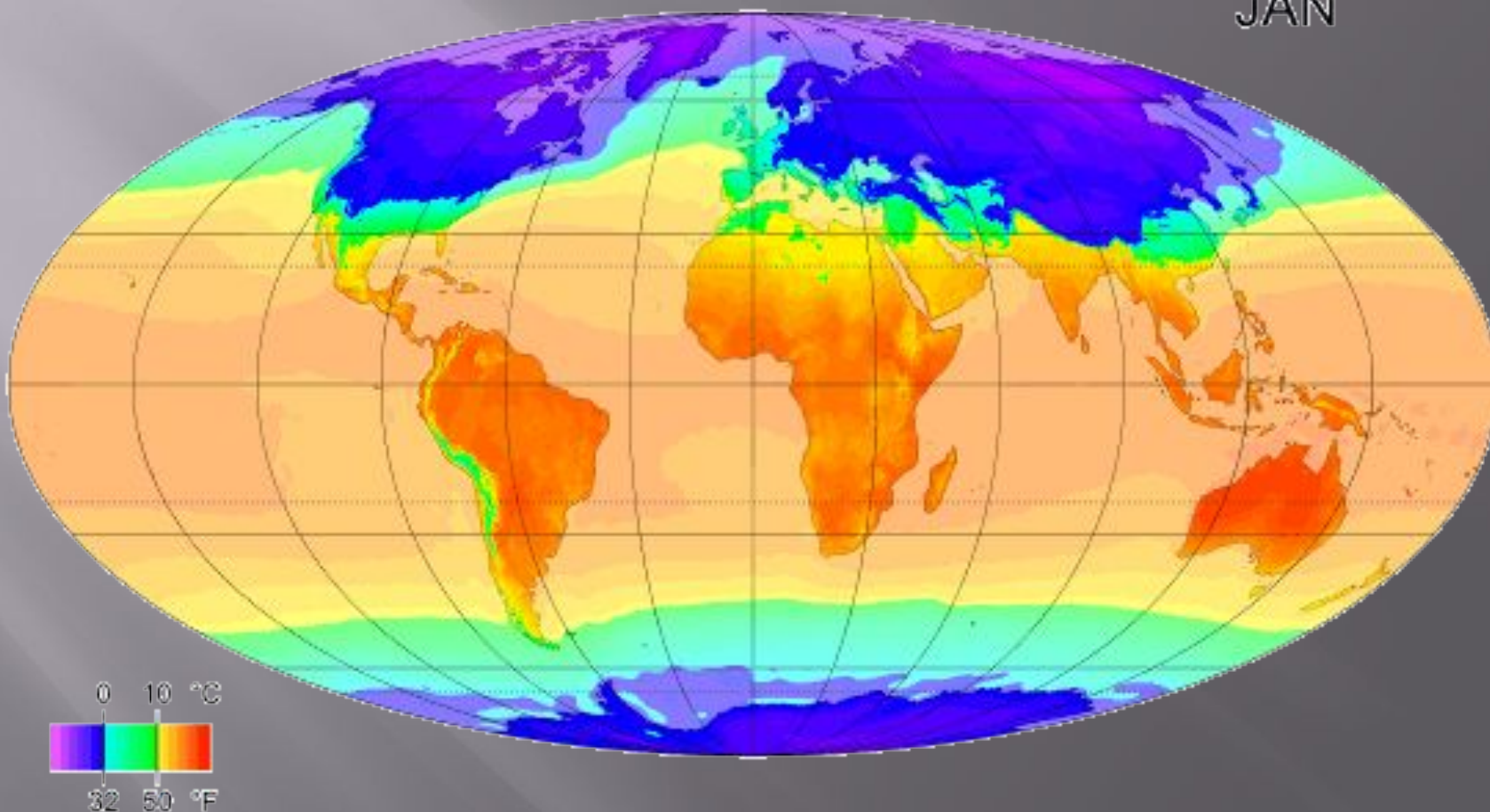


# **КЛИМАТ И КЛИМАТИЧЕСКИЕ РЕСУРСЫ**

# Распределение температуры воздуха по поверхности планеты в течение года

JAN



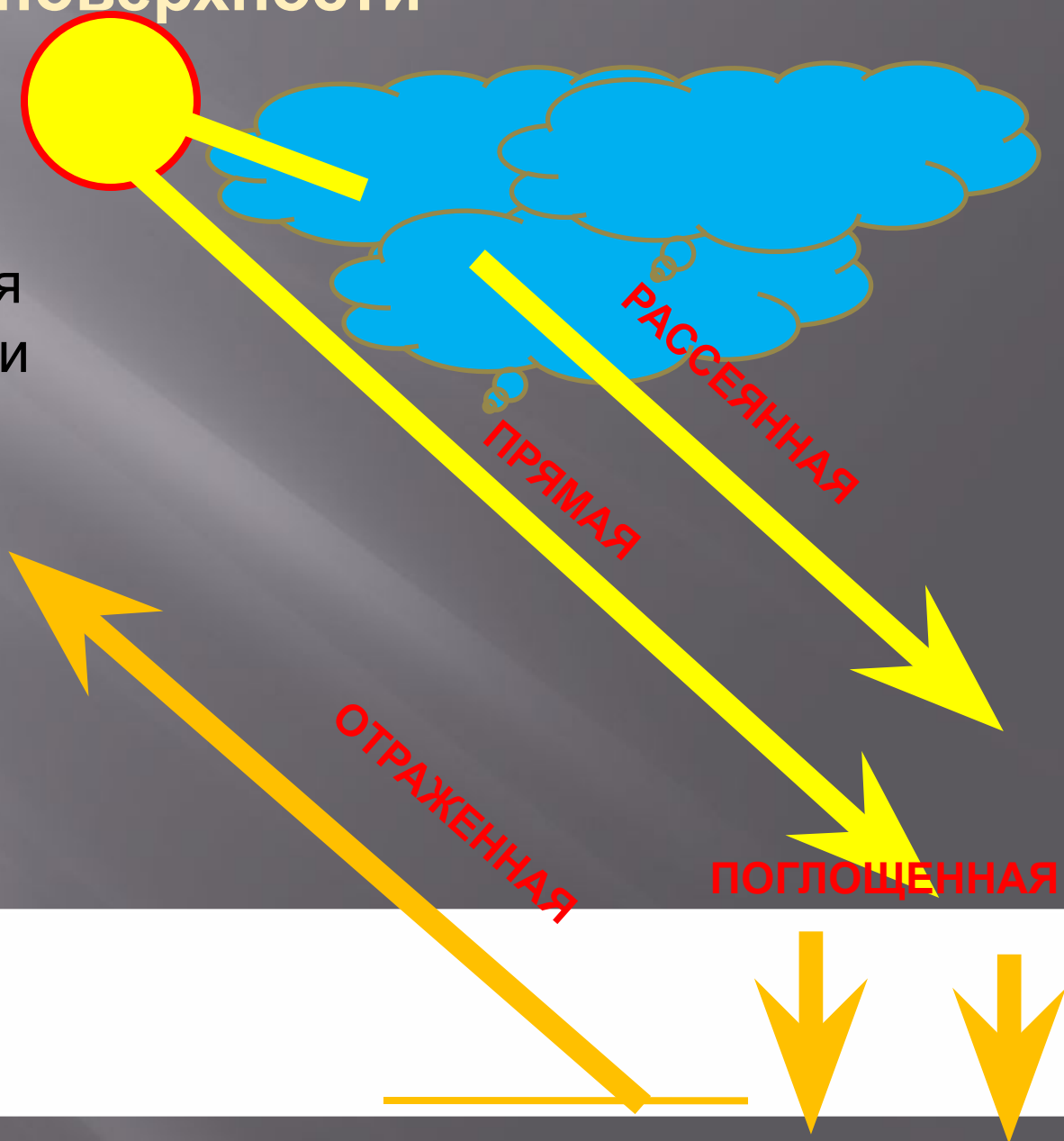


# КЛИМАТИЧЕСКИЕ ЗОНЫ И ПОЯСА РОССИИ



# Не все солнечные лучи достигают земной поверхности

Солнечной радиацией называется поток лучистой энергии солнца, идущей к поверхности земного шара. (ккал/см<sup>2</sup>)



$$R_{\text{сум}} = R_{\text{прямая}} + R_{\text{рассеянная}}$$

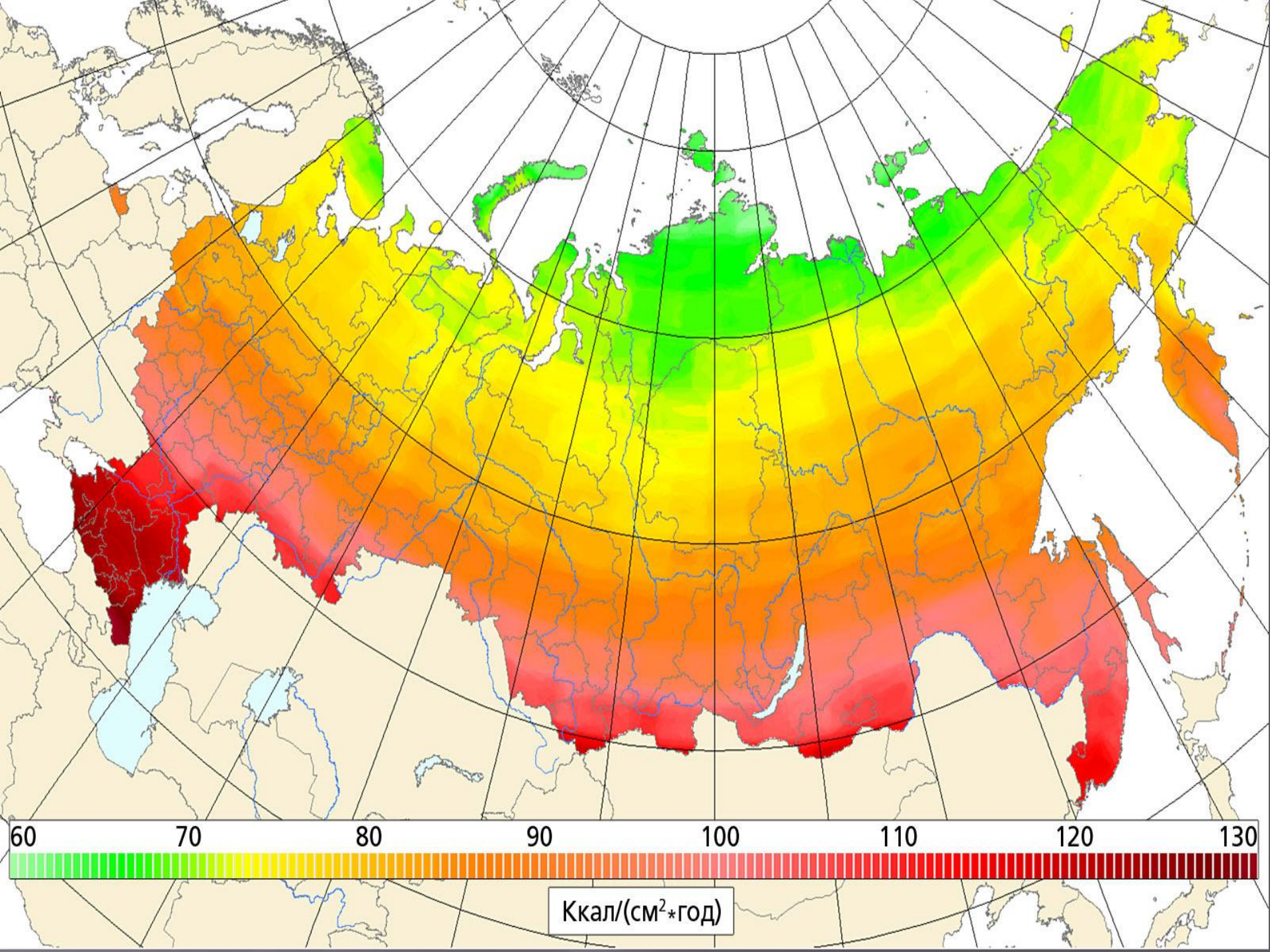
Суммарная радиация

↓  
Географическая  
широта

↓  
Состояние  
атмосферы

↓  
Характера подстилающей  
поверхности





# Вращение Земли

Воздушные массы:  
арктические (АВ)

Постоянные ветры:  
северо-восточные

умеренные (УВ)

западные

тропические (ТВ)

пассаты

экваториальные (ЭВ)

пассаты

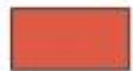
тропические (ТВ)

западные

умеренные (УВ)

антарктические (АВ)

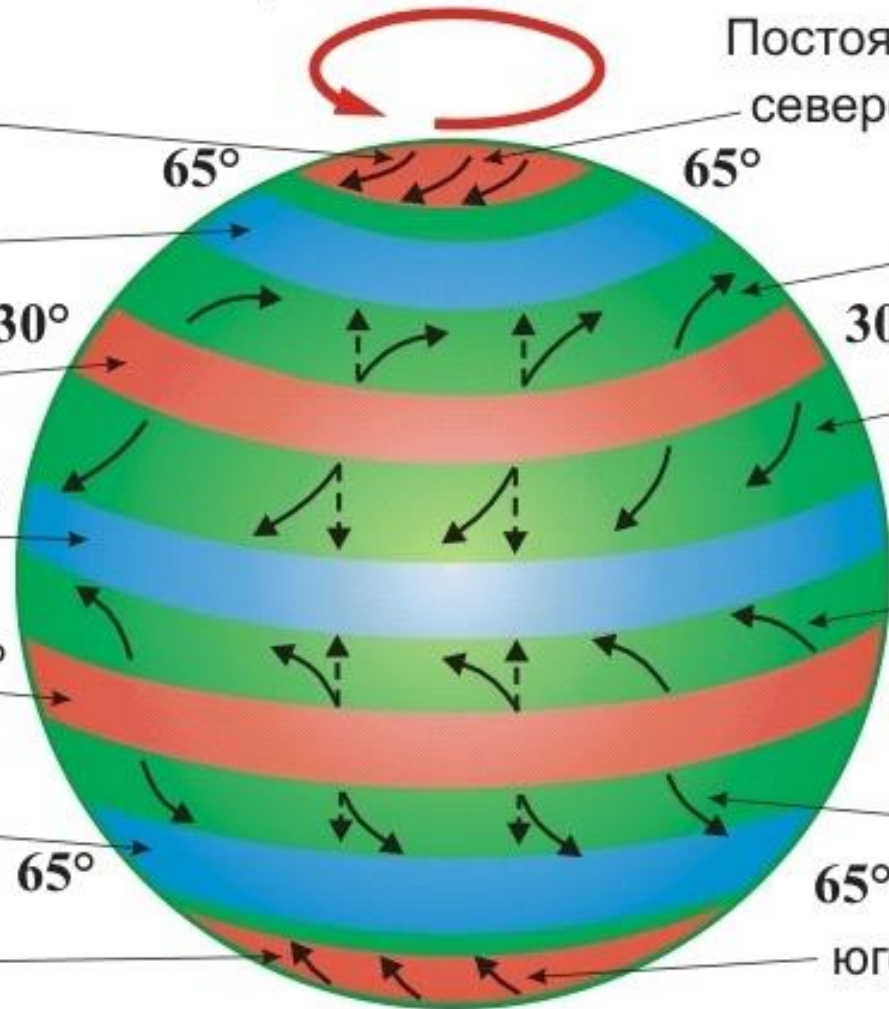
юго-восточные



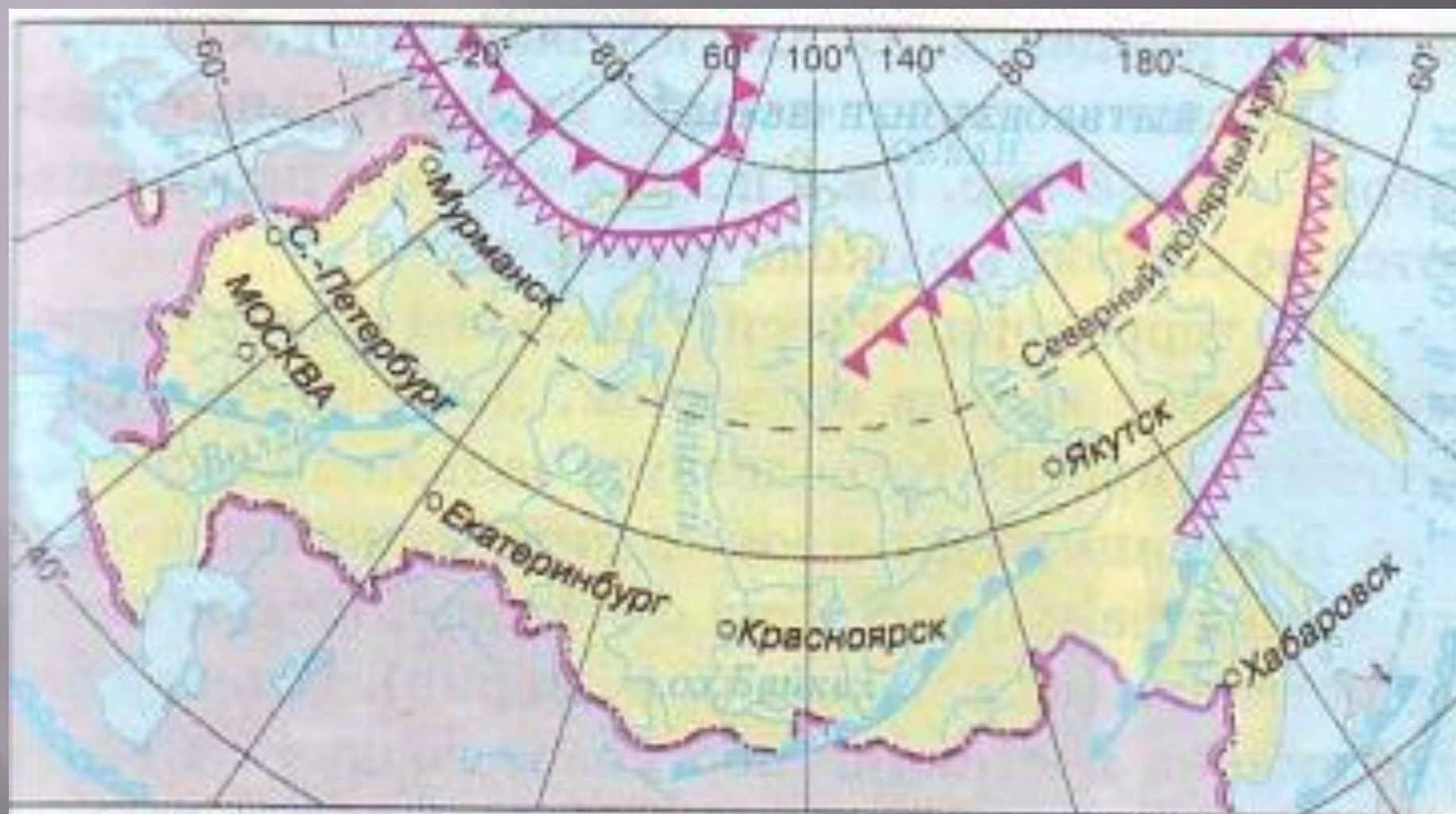
Пояс высокого давления



Пояс низкого давления







Арктические фронты



летом



зимой

Полярные фронты



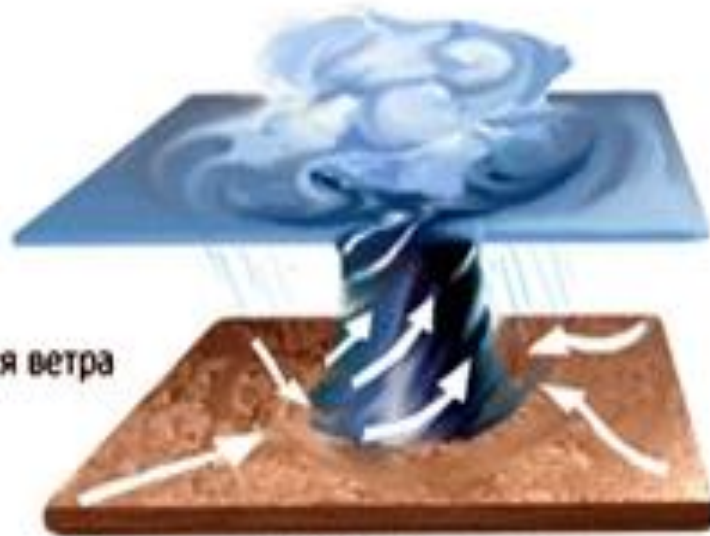
летом



зимой

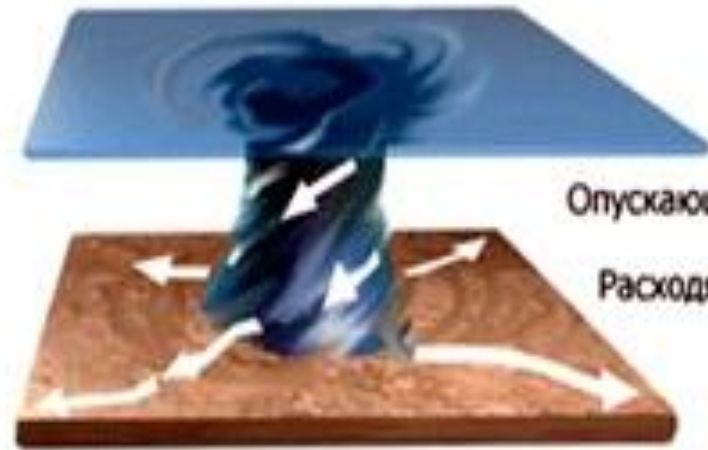


Циклон



Низкое давление

Антициклон



Опускающийся воздух

Расходящиеся ветра

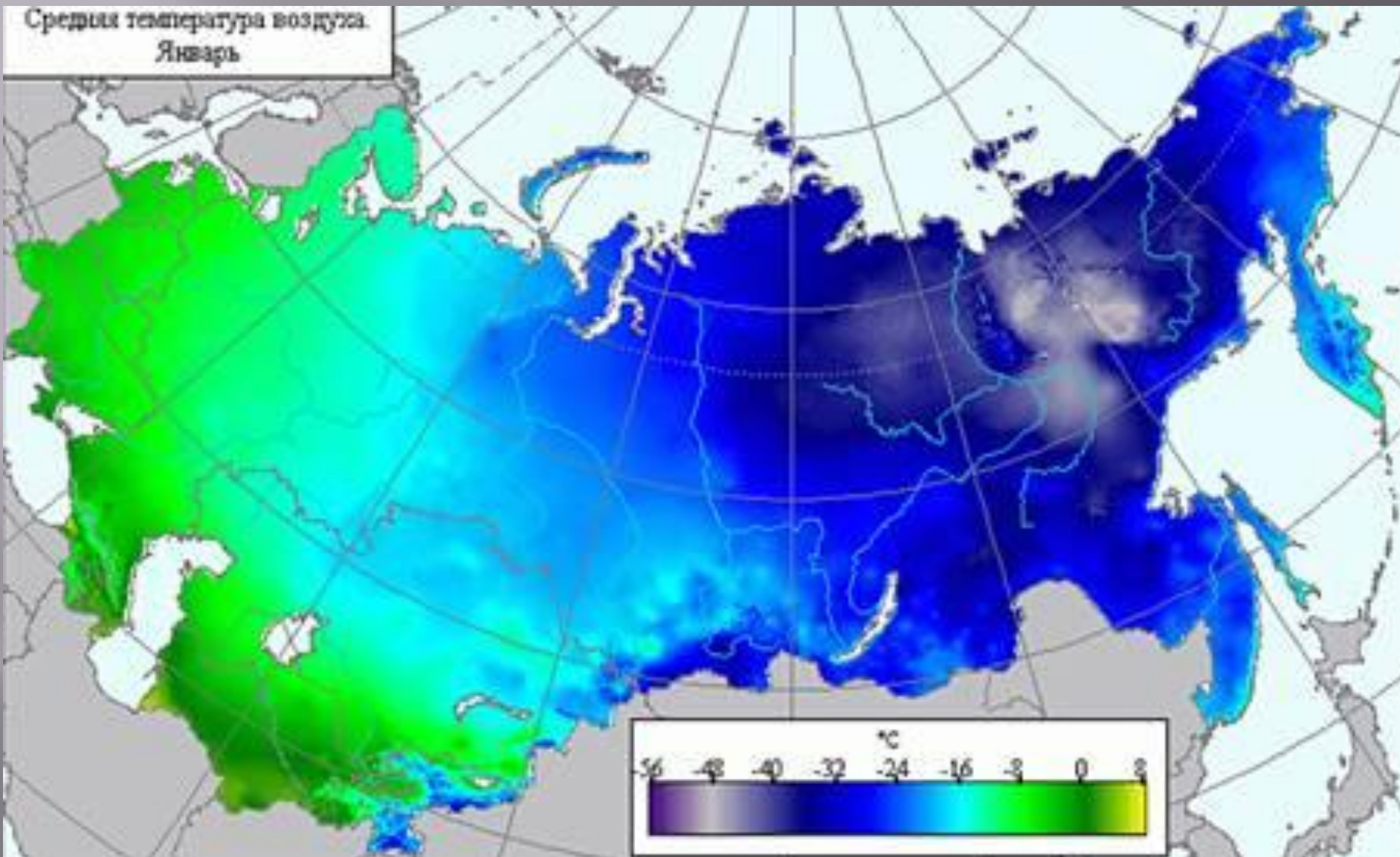
Высокое давление

Циклоны — это вихри с низким давлением в центре, антициклоны — с высоким давлением в центре

# РАСПРЕДЕЛЕНИЕ ТЕПЛА И ВЛАГИ ПО ТЕРРИТОРИИ РОССИИ

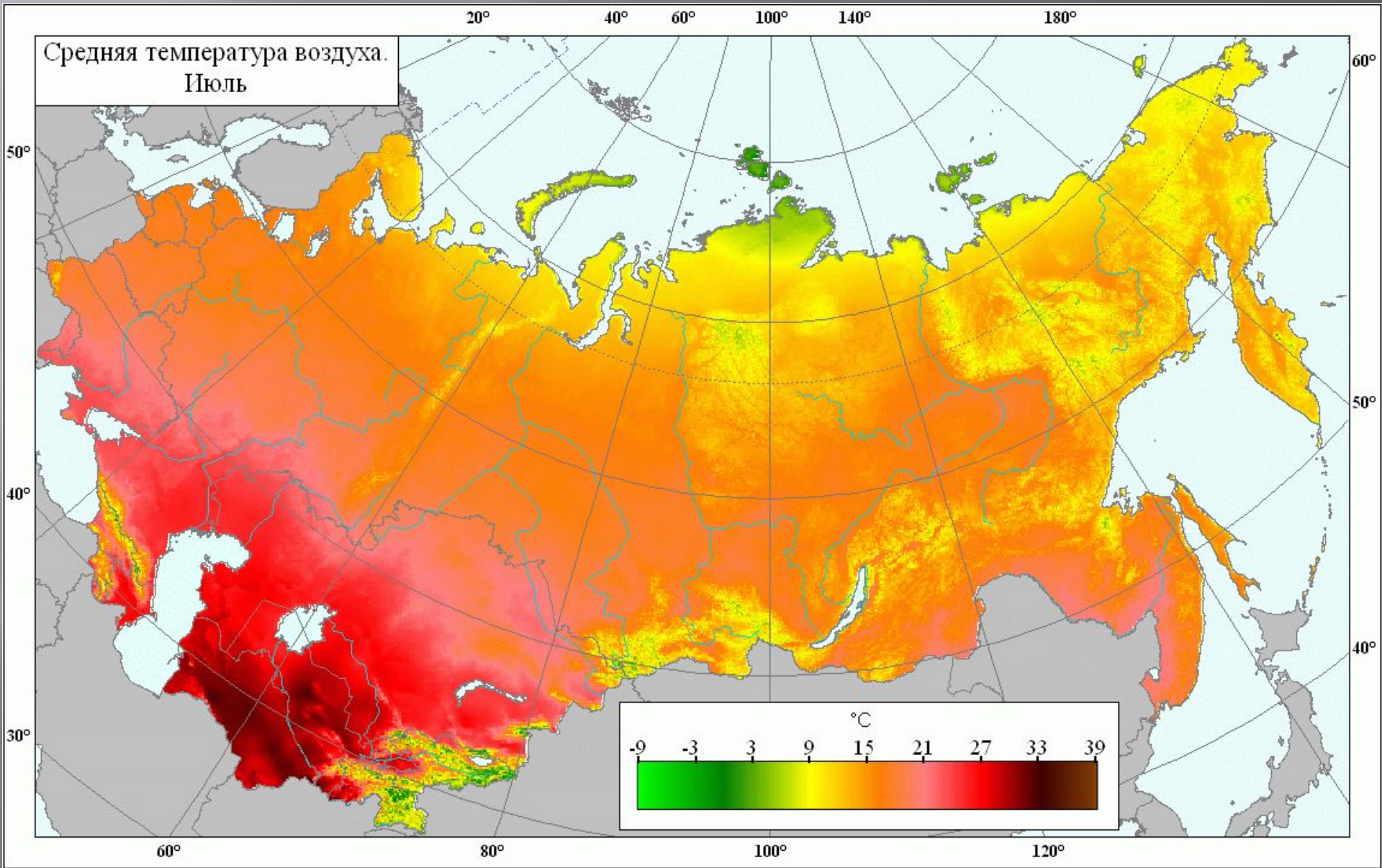


Средняя температура воздуха.  
Январь

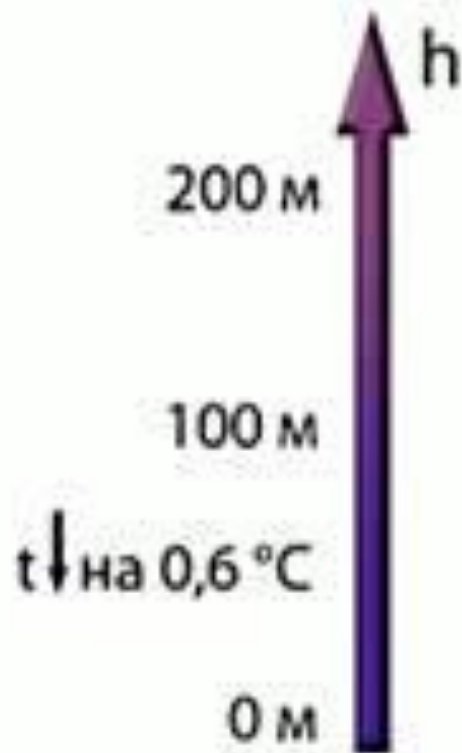




Средняя температура воздуха.  
Июль









Количество осадков, мм

