

**Контрольное
тестирование по теме
«Анализаторы. Значение
анализаторов в жизни
человека»**

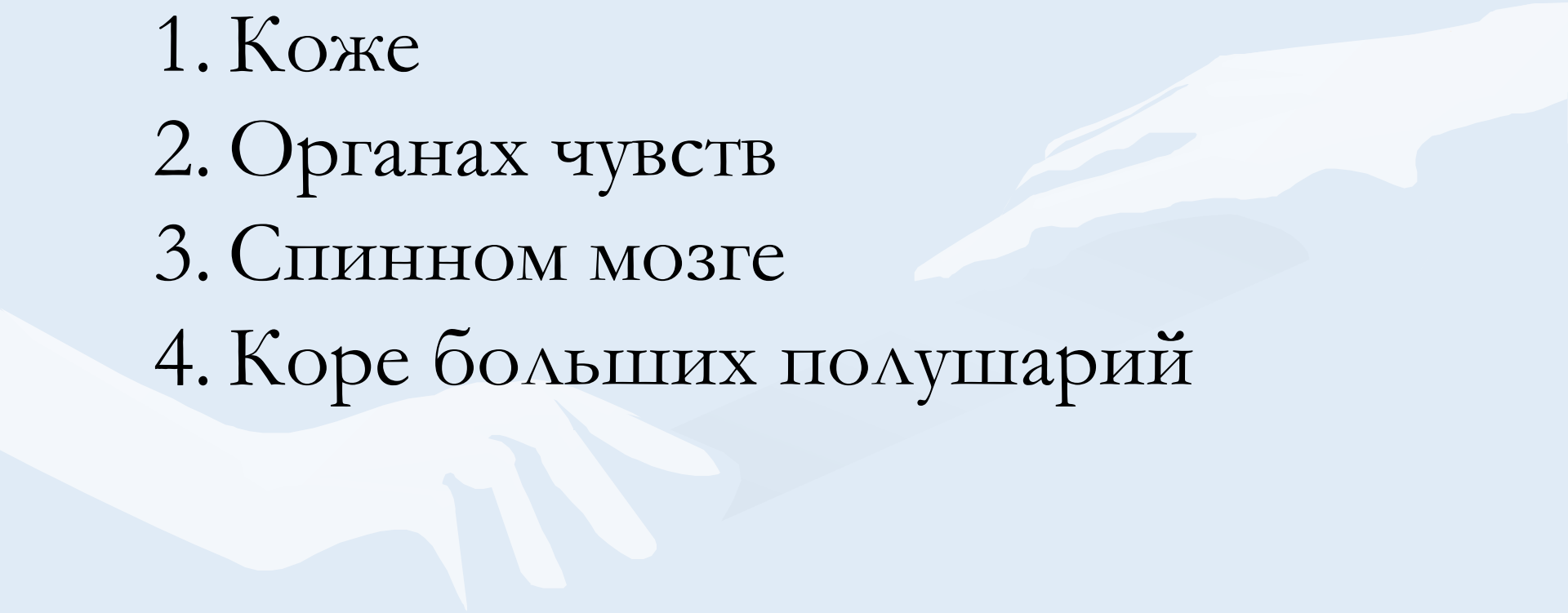
Учитель биологии
МОУ Уваровская СОШ
Пелевина И.В.

Анализатор состоит из:

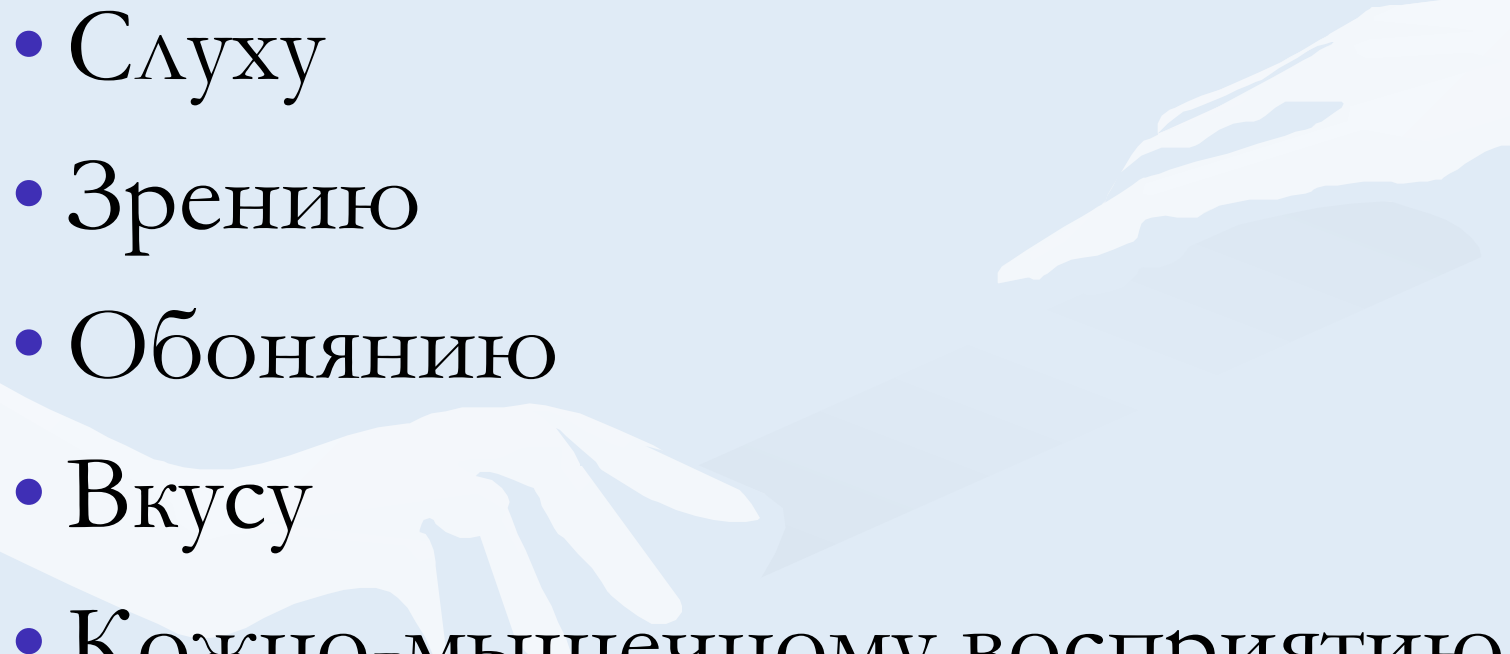
1. Рецепторов и проводящих путей
2. Проводящих путей и зоны коры
3. Зоны коры и рецепторов
4. Рецепторов, проводящих путей и зоны коры больших полушарий

Центральные звенья всех анализаторов располагаются в:

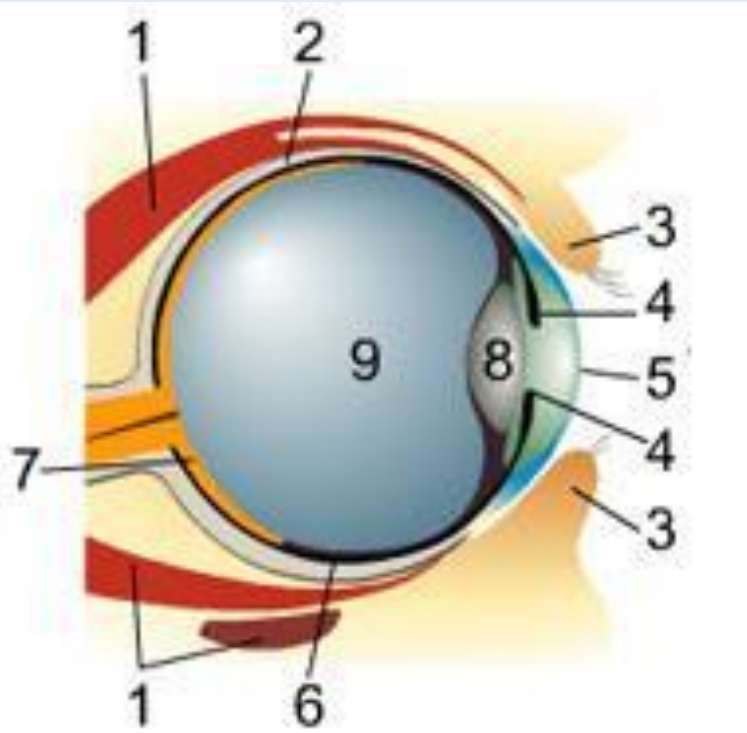
1. Коже
2. Органах чувств
3. Спинном мозге
4. Коре больших полушарий



Человек получает наибольшее количество информации об окружающем мире благодаря:

- Слуху
 - Зрению
 - Обонянию
 - Вкусу
 - Кожно-мышечному восприятию
- 

соответствующие частям глаза.



- Белочная оболочка –
Мышцы глаза –
Роговица –
- Радужная оболочка –
Стекловидное тело –
Сетчатка –
- Сосудистая оболочка
Хрусталик –

Причинами нарушения зрения могут быть:

- Повреждение глаза
- Созерцание картин природы
- Несоблюдение правил гигиены зрения
- Травма затылочной доли мозга

Завершите высказывание.

- Высокий уровень уличного шума снижает _____.



Причиной повреждения барабанной перепонки может быть:

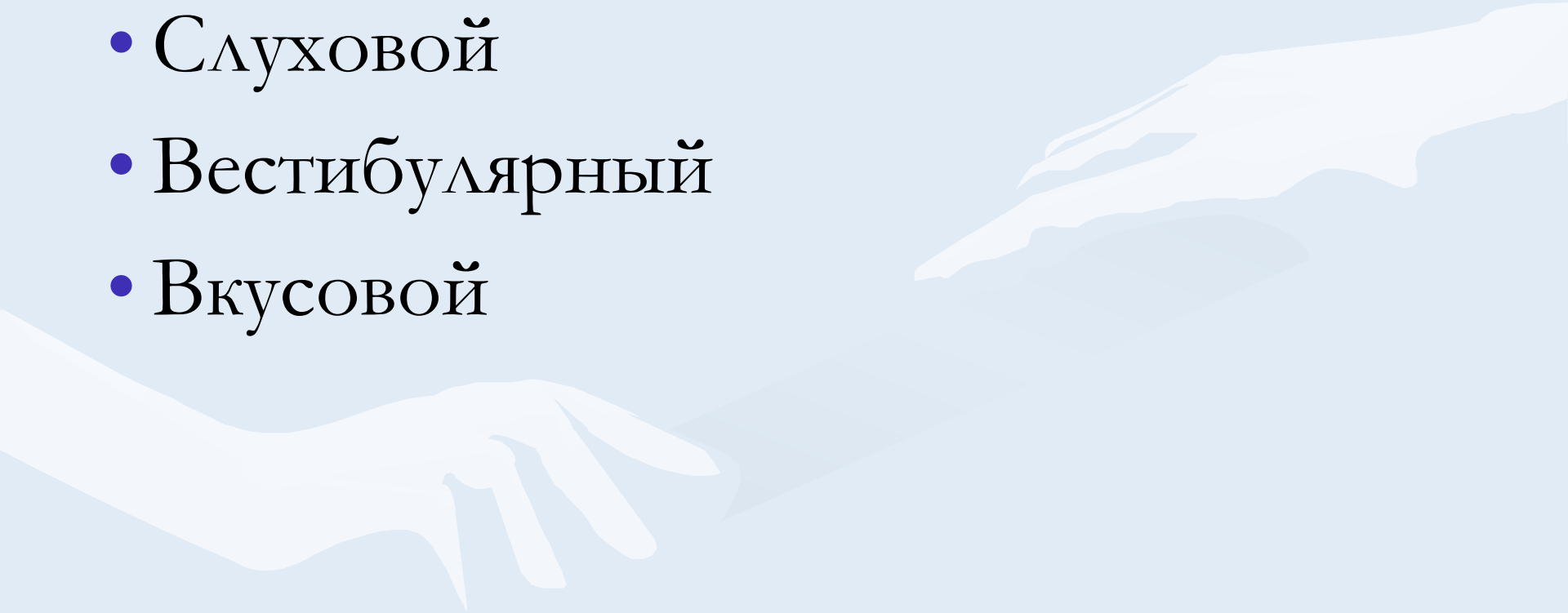
- Воздействие твердого предмета
- Громкий звук
- Воспаление среднего уха
- Восприятие речи

Полукружные каналы располагаются в трех взаимно перпендикулярных направлениях, что соответствует:

- Разной высоте звуков
- Трех отделам уха
- Трех измерениям пространства
- Трех отделам анализатора

При качании на качелях хорошо тренируется анализатор:

- Зрительный
- Слуховой
- Вестибулярный
- Вкусовой



Для лучшего восприятия вкуса важно:

- Тщательное пережевывание пищи
- Использование горячей пищи
- Смачивание пищи слюной
- Поглощение холодной пищи

Осязательный анализатор, в отличие от обонятельного:

- Воспринимает холод, тепло, прикосновение
- Является анализатором
- Относится к контактным анализаторам
- Имеет тактильные рецепторы в коже

Отметьте верные высказывания

- Белочная оболочка глаза (склера) прозрачна
- Носослезный проток отводит избыток слезной жидкости в носовую полость
- Рецепторами сетчатки являются палочки и колбочки
- Центральный зрительный анализатор находится в затылочной доле коры больших полушарий, а слуховой— в височной