



Судовые системы

Конструктивные элементы судовых систем

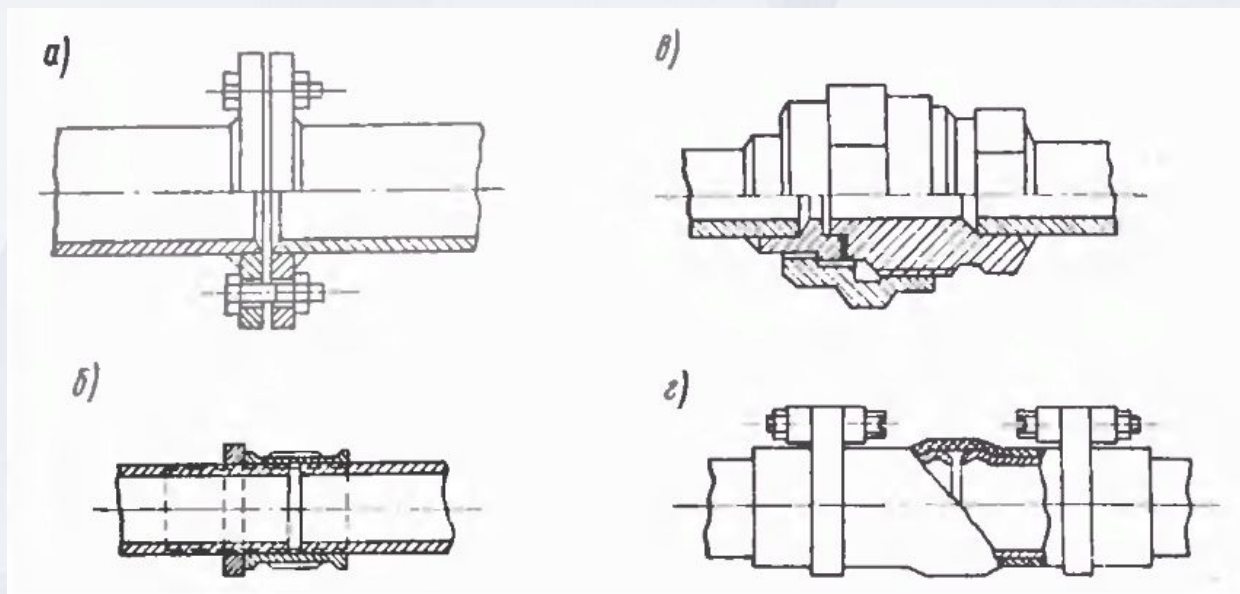


Рис. 1. Путевые соединения труб:
а — фланцевое; б — фитинговое (резьбовое); в — штуцерное; г — дюритовое

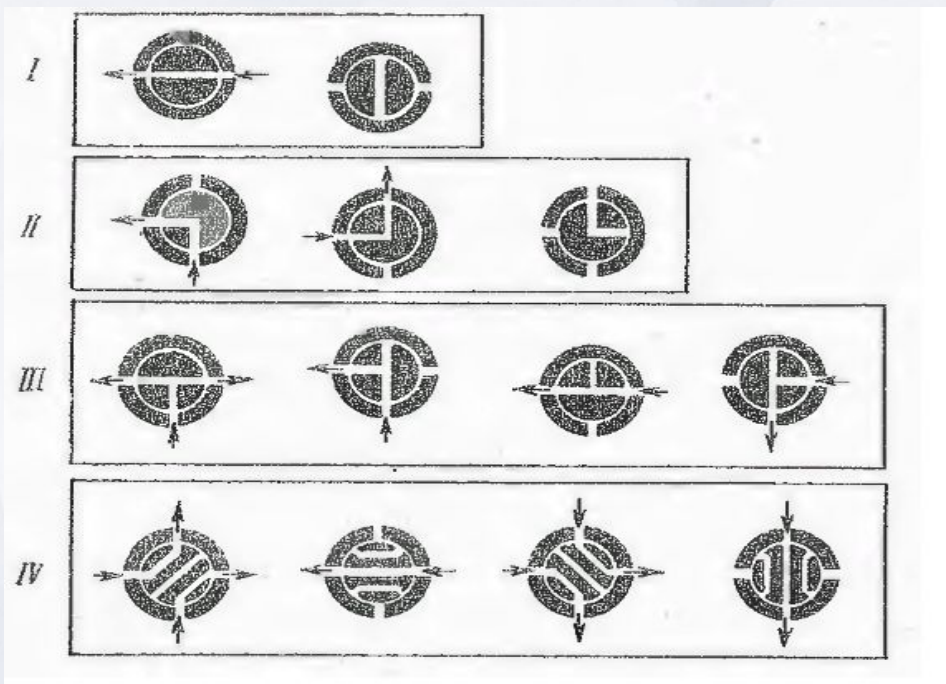


Рис. 2. Схемы действия кранов разных типов.

I — проходной; II — трехходовой с L-образной пробкой; III — трехходовой с T-образной пробкой; IV — крановый манипулятор

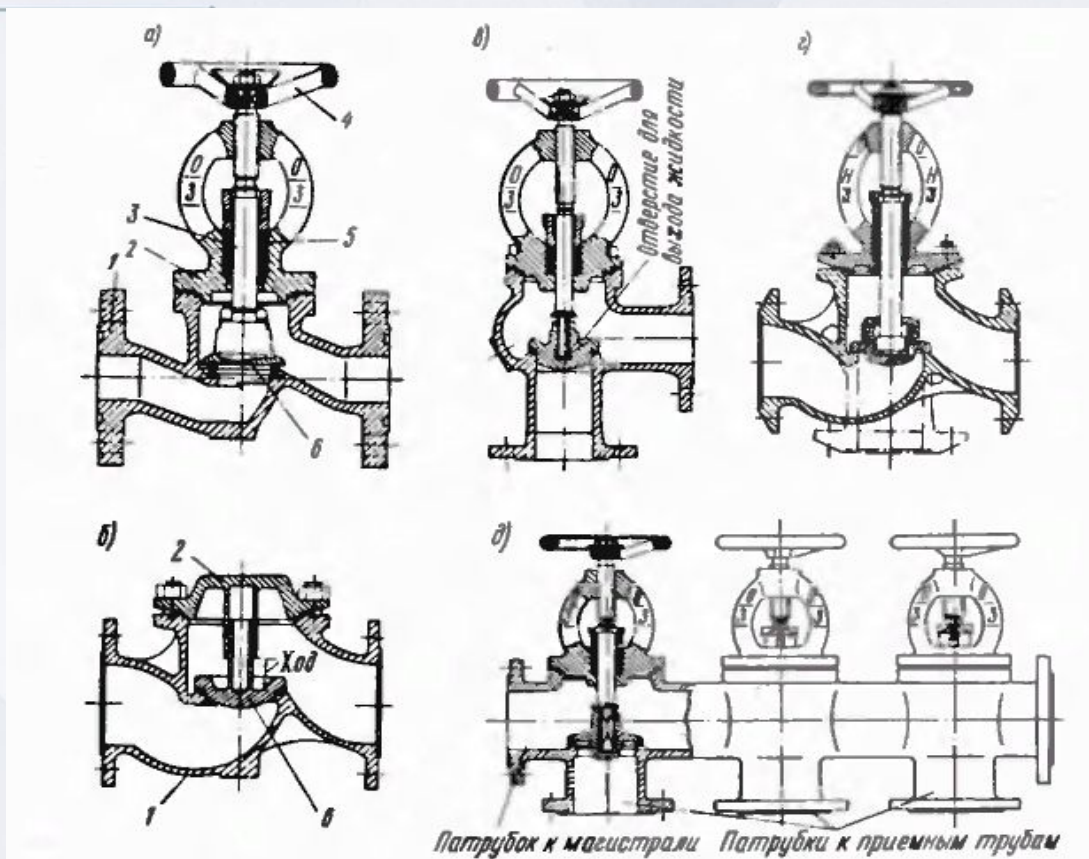


Рис. 3. Типы клапанов:

- а — запорный проходной; б — невозвратный проходной; в — невозвратно-запорный угловой; г — невозвратно-управляемый; д — трехклапанная коробка с невозвратно-запорными клапанами.
- 1 — корпус; 2 — крышка; 3 — шток; 4 — маховик; 5 — сальниковая набивка; 6 — тарелка

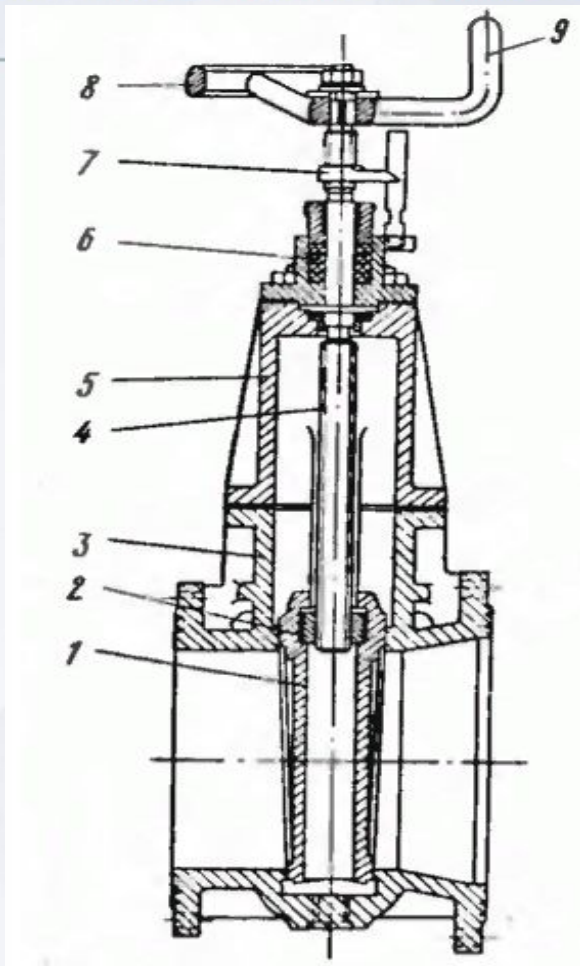


Рис. 4. Клинкет.

1 — клин (диск); 2 — гайка ходовая; 3 — корпус;
4 — шток; 5 — крышка; 6 — сальниковая набивка;
7 — указатель хода диска; 8 — маховик; 9 — рукоятка

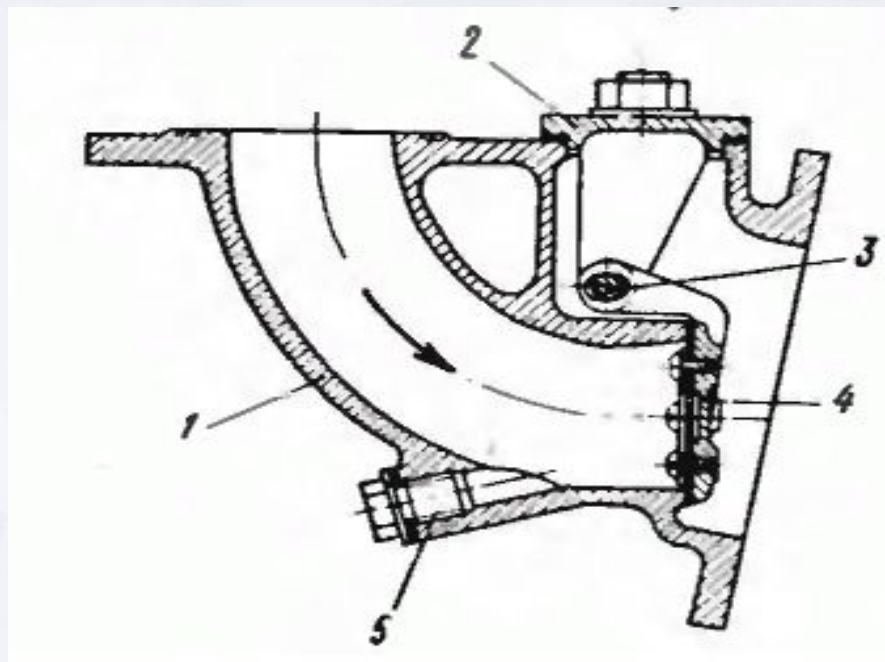


Рис. 5. Захлопка бортовая фановой системы.

1 — корпус; 2 — крышка; 3 — валик;
4 — тарелка; 5 — пробка спускная

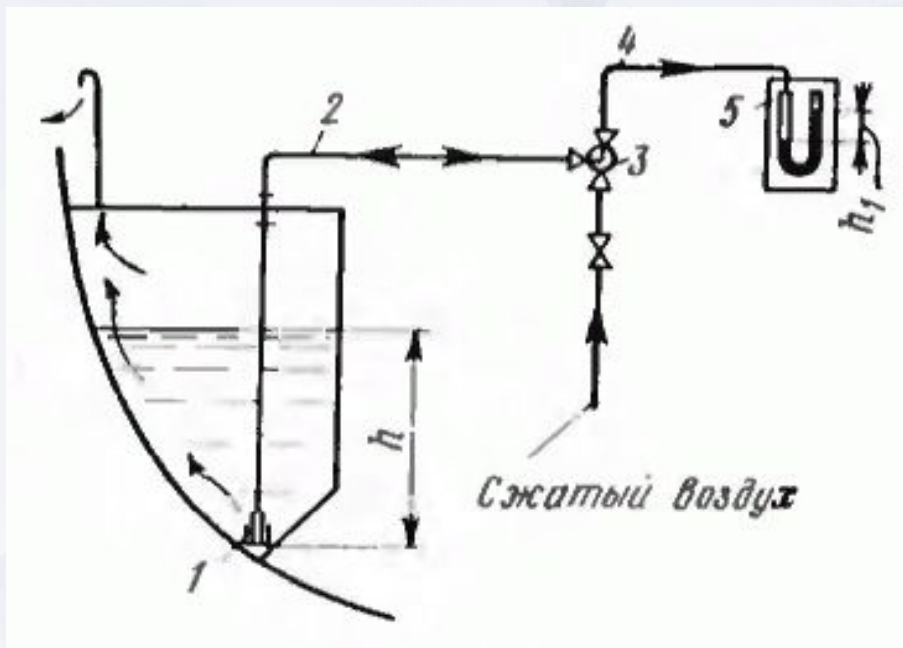


Рис. 6. Схема пневмеркаторной системы дистанционного замера уровня жидкости