

Презентация 12 декабря

1. Назовите следующие объекты:

А) Страну, в которой находится самая высокая точка южного полушария? А как называется пустыня на юге этой страны? А река, которая описана в романе «Человек-амфибия»? Эта река впадает в один из океанов вблизи столицы страны. Какой океан?

Б) Столица крупнейшей по численности страны с преобладанием европейцев в населении? А столица крупнейшей по численности страны с подавляющим большинством европейцев? Назовите страны-соседи этой второй страны?

В) Город, в котором находится высочайшее здание мира? А страну? А самую богатую страну, крупнейший этнос которой совпадает с первой страной?

Г) Территорию, на которой некоторое время жил Миклухо-Маклай, и которая частично занята государством, государственная религия которого ислам? Какого государства? Как называется новая столица государства, с частью которого первое государство граничит частично

2. Определите, по какому признаку сгруппированы объекты в каждой строке, найдите среди них лишний.

А) Гибралтар, Дрейка, Девисов, Торресов, Суэцкий, Босфор

Б) Килиманджаро, Орисаба, Гекла, Кракатау, Котопахи, Монблан

В) Эгейское, Каспийское, Аральское, Мертвое, Верхнее, Эльтон

Г) Миссури, Иртыш, Кама, Амур, Ангара, Укаяли

Д) Ньюфаундленд, Лабрадор, Кизи, Сахалин, Эльба, Гаити.

Среди всех объектов А-Д выберите те из них, которые находятся:

- В Европе
- В Сибири

3.1. Сформировать понятие «неотектоника», и его роль в формировании рельефа.

3.2. Определите, для каких природных зон типичны следующие формы рельефа: кротовины, муравейники, сурчины, сусликовины, термитники, «бугорковый рельеф» деятельности леммингов.

3.3. Определить места локализации данных объектов:

3.3.1. Своим рождением этот город обязан В. Берингу и А. Чирикову. Летом 1740 года он был основан в небольшой бухте на северо-восточной стороне губы.

3.3.2. Город основан как острог на высоком берегу реки. В губернии, центром которой он являлся, отбывали ссылку декабристы и многие известные революционеры. Территория, находящаяся в административном подчинении этого города, простирается до самой северной континентальной точки России.

3.3.3. История города связана с освоением Россией берегов Амура. Солдаты основали военный пост, названный в честь известного землепроходца XVII века.

# Карта как язык



# Типы карт, используемых в географии

## Географические карты

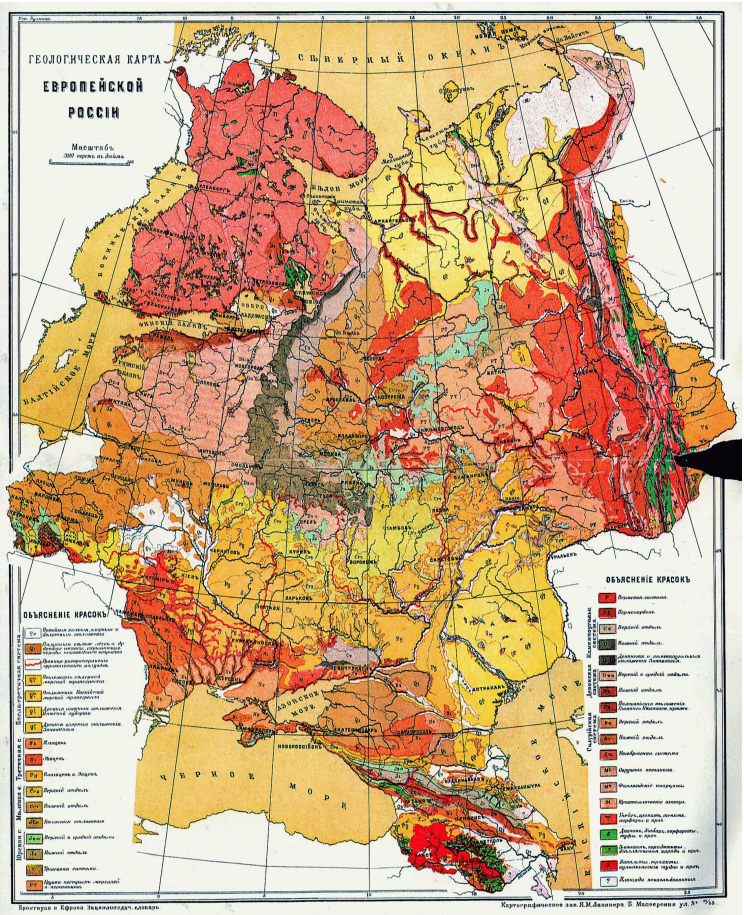
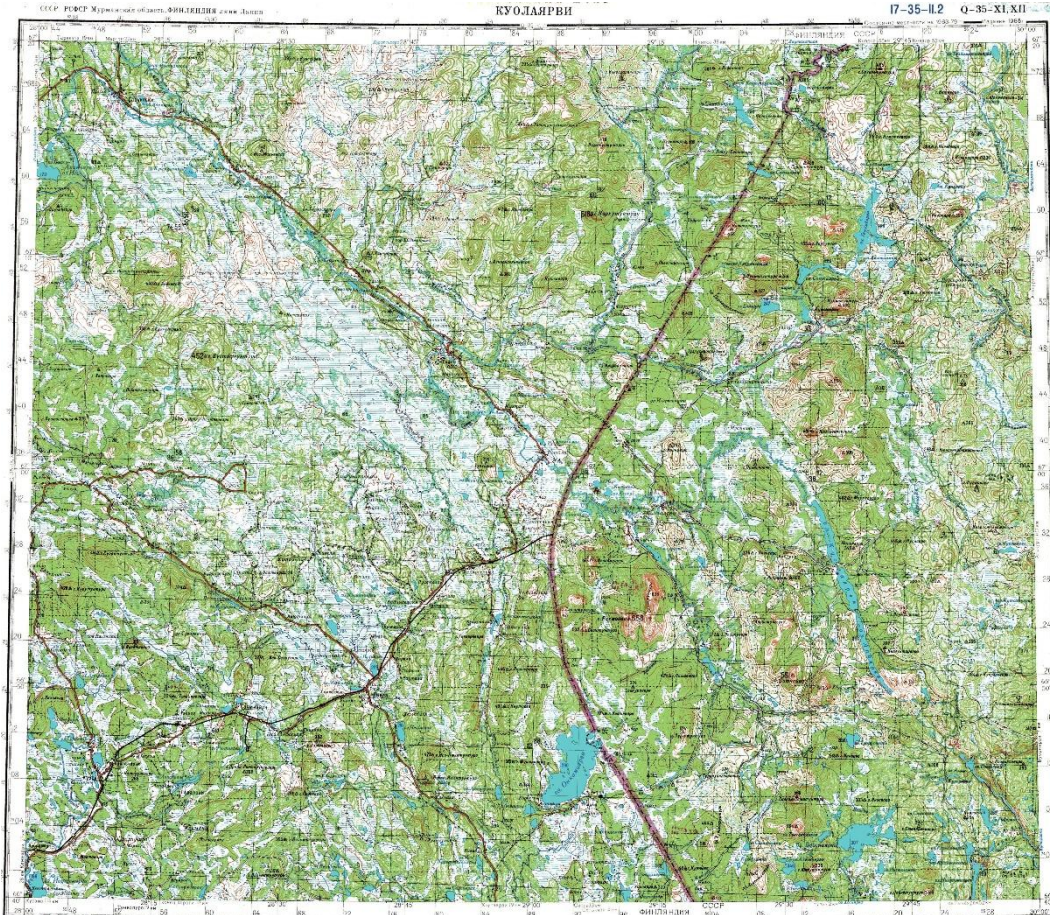
- Топографические
- Геологические (какие?)
- Геофизические (какие?)
- Геохимические (какие?)
- Исторические карты и карты истории
- Биологические (природные)
- Экономические (хозяйства)
- Социальные (населения)

## Квазигеографические карты

- Политическая карта
- Контурная карта
- Когнитивная карта
- Ментальная карта
- Линейно-узловая сеть
- Совокупность точек

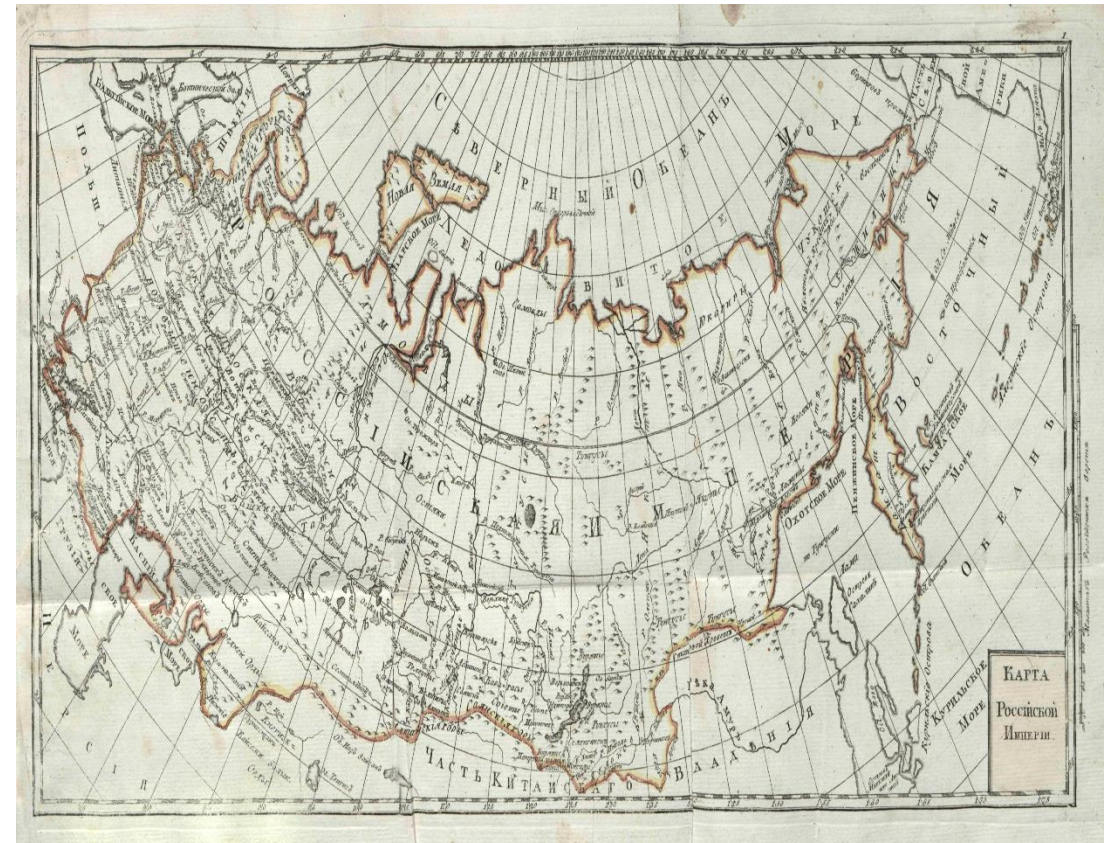


# Топографическая и геологическая карты



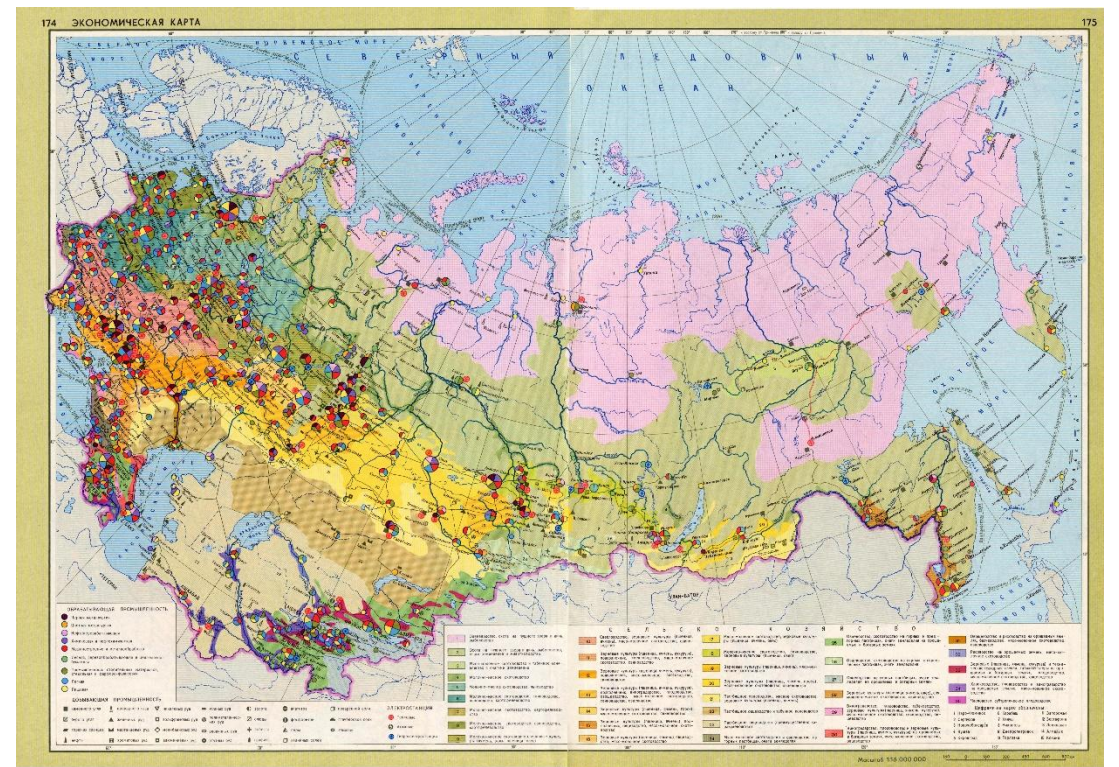
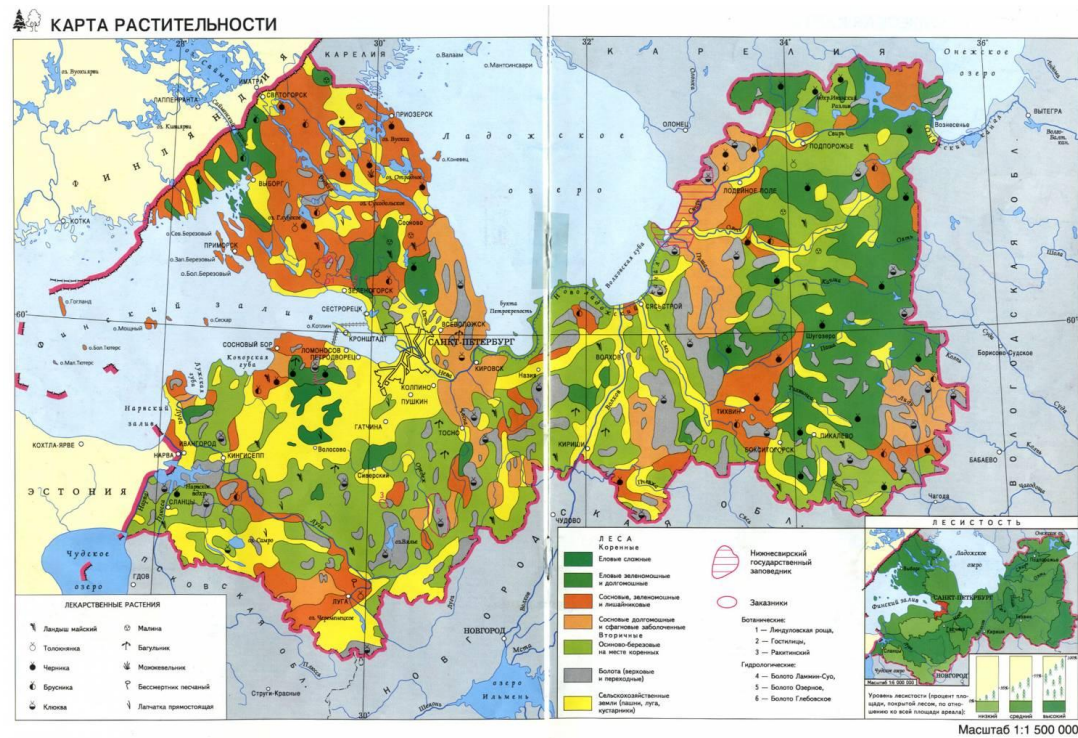


# Карта истории и историческая карта

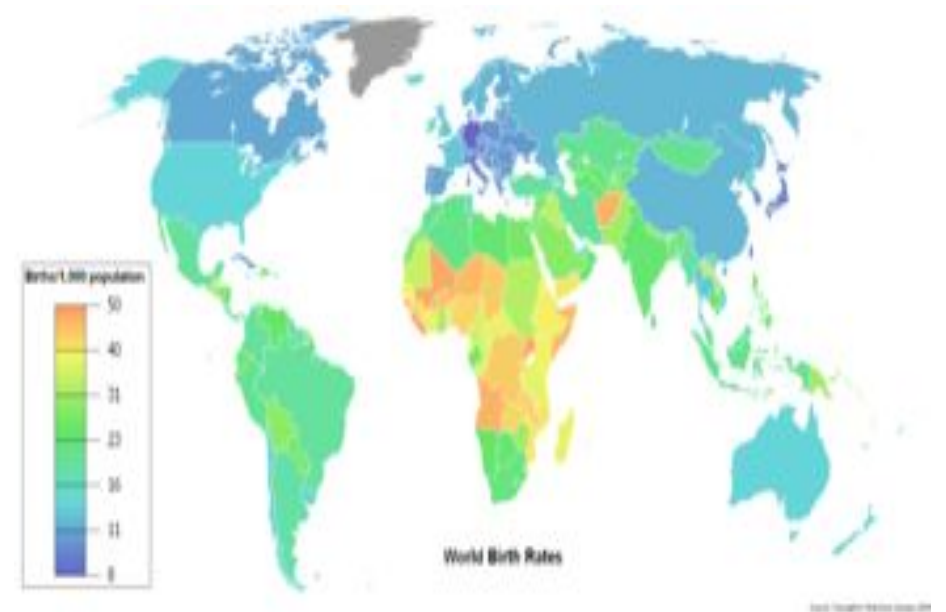
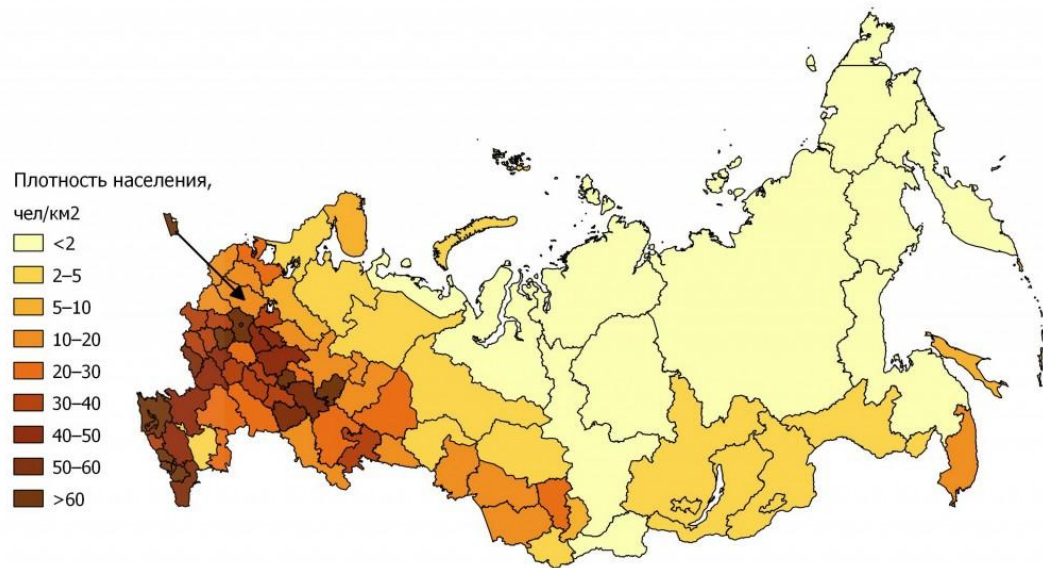




# Биологическая карта (растительность) и экономическая карта

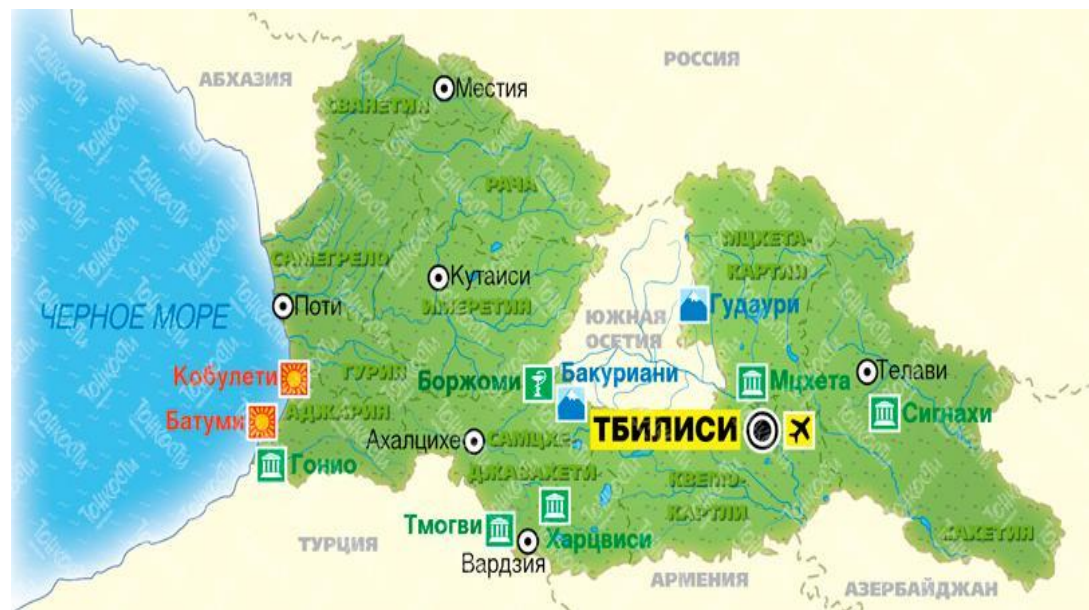


# Карты населения (плотность, рождаемость)



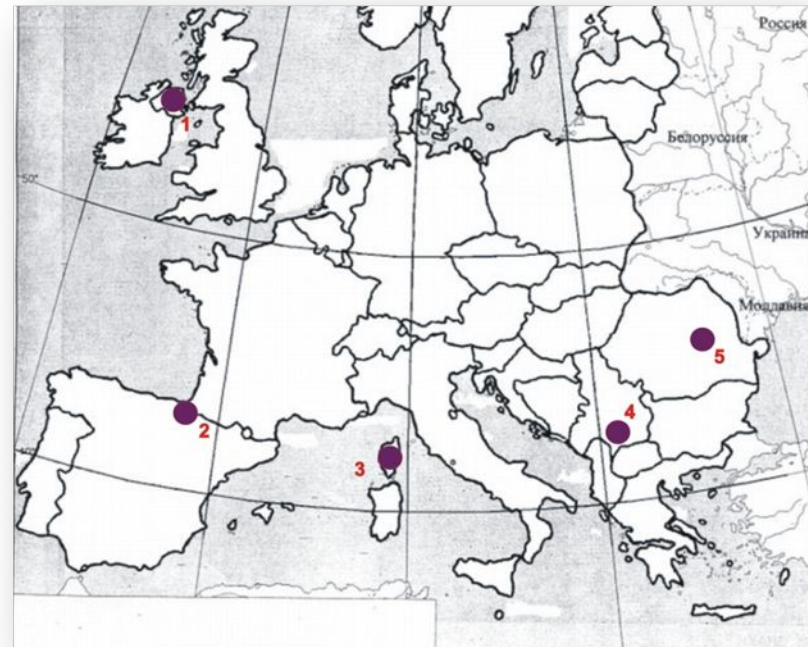


# Политические карты





# Контурные карты

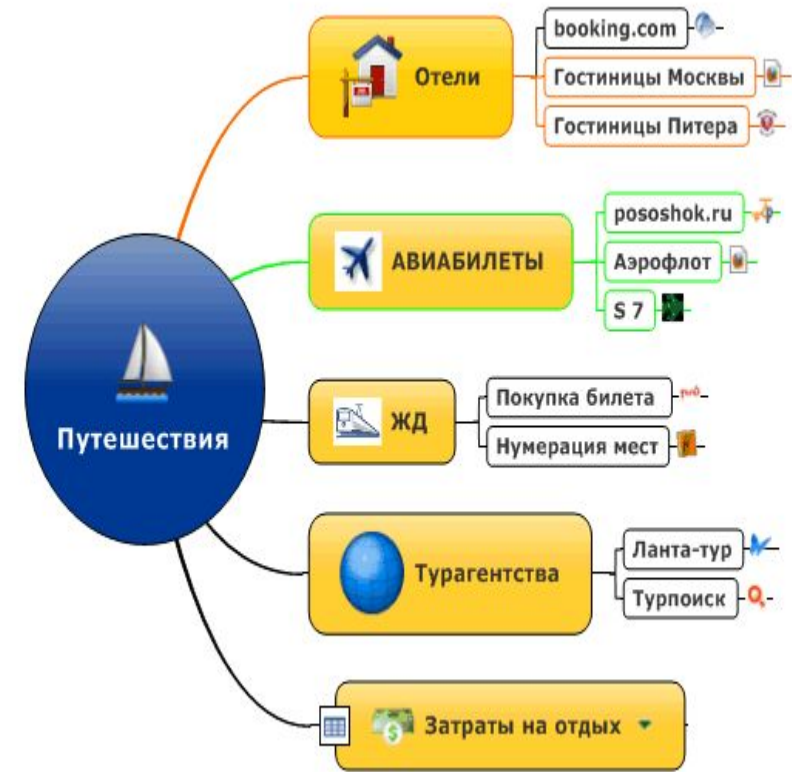
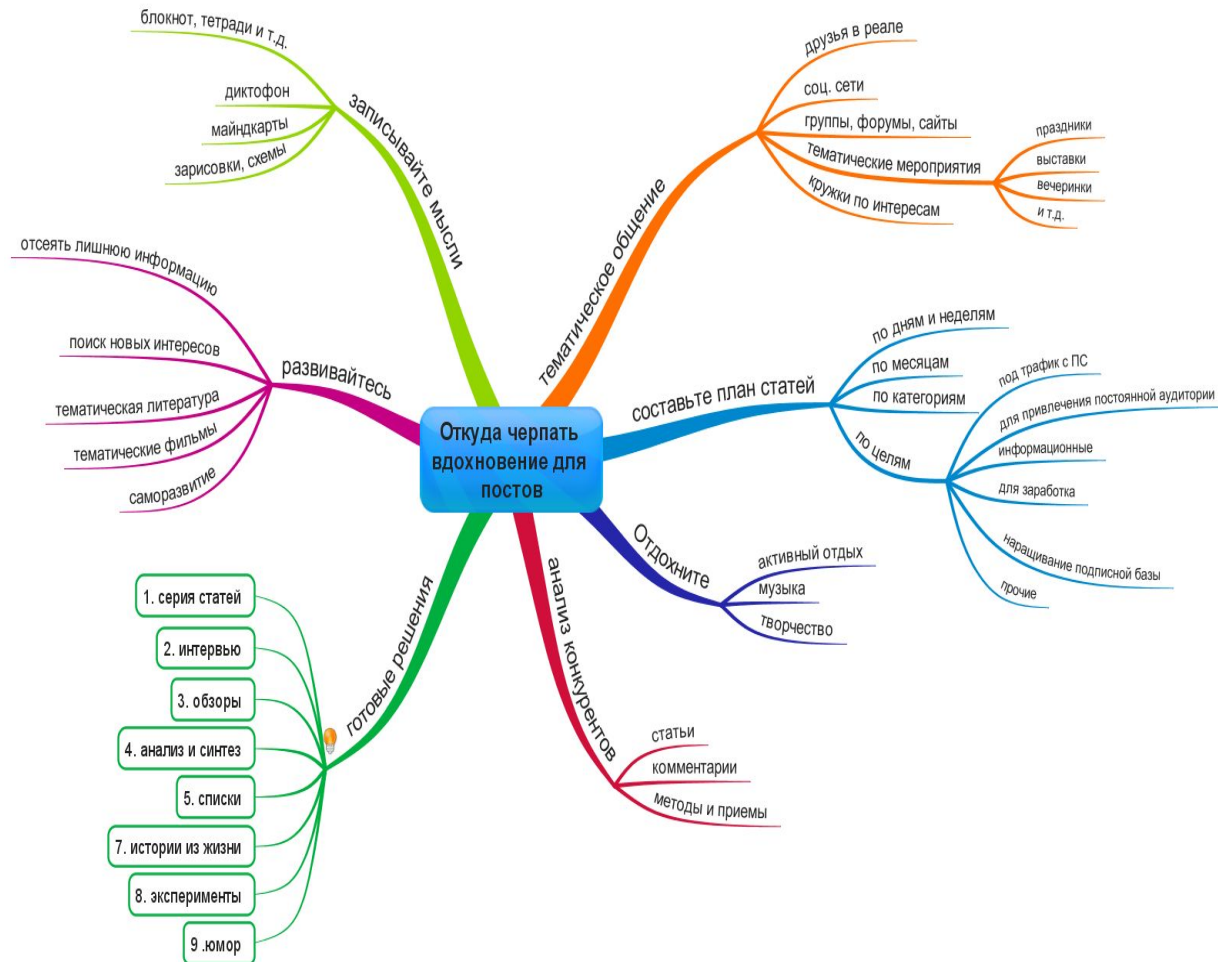




Когнитивная карта – мир, которого нет, но мы хотим его так видеть (два варианта – вероятный и фантастический). Справа – проекция мира «Властелина Колец» на карту Европы.



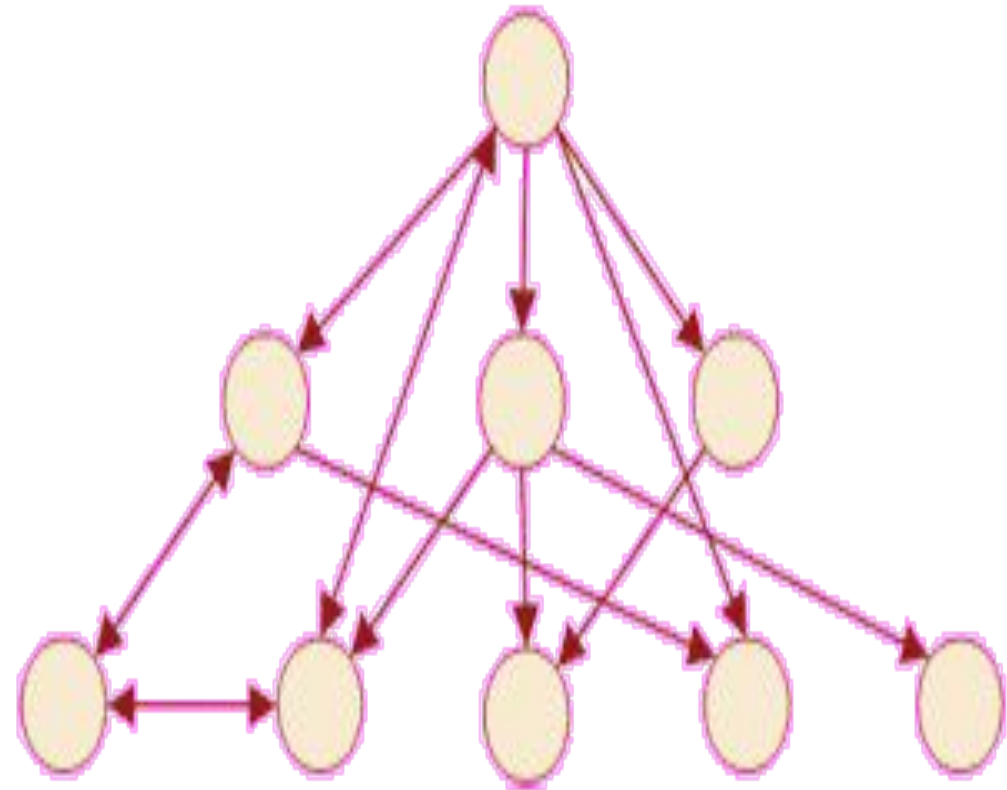
# Ментальные карты



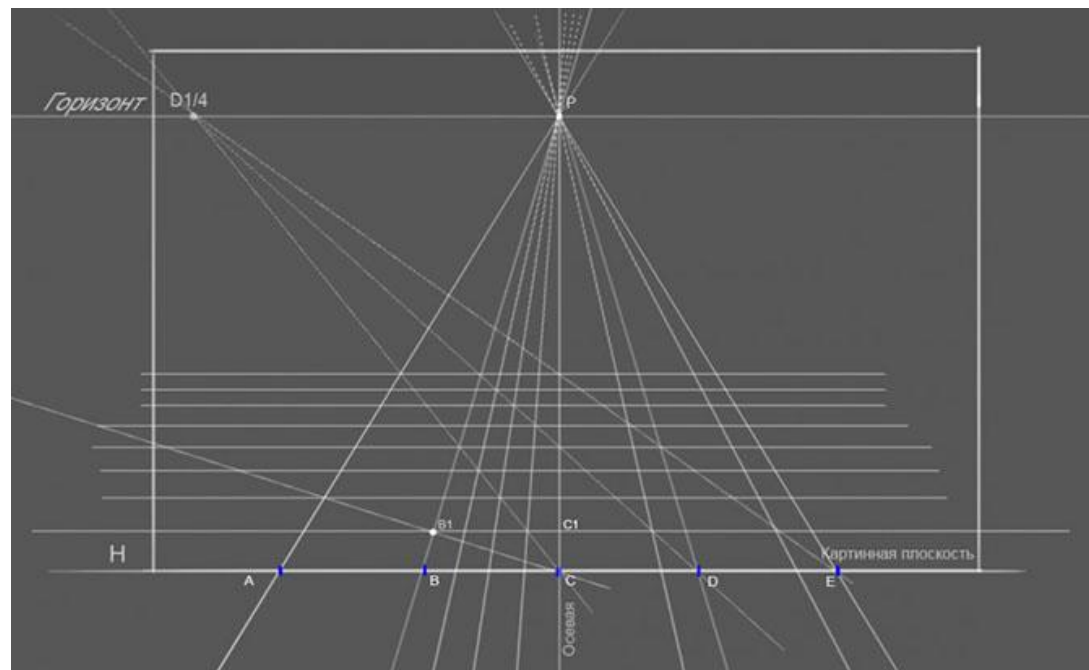


# Линейно-сетевая структура (ненаправленная и направленная (векторная))

Схема линий московского метро



# Точечные объекты



# Важнейшие (но не всегда заметные) составляющие карты

1. ?
2. ?
3. ?
4. ?
5. ?
6. ?
7. ?
8. ?
9. ?
10. ?



- Кто из перечисленных путешественников открыл морской путь в Индию вокруг Африки?
  - А) Фернан Магелан
  - Б) Джеймс Кук
  - В) Васко да Гама
  - Г) Христофор Колумб.

- И в умеренном, и в субтропическом, и в тропическом климатических поясах имеется природная зона:
  - А) саванн
  - Б) жестколистных вечнозеленых лесов и кустарников
  - В) влажных вечнозеленых лесов
  - Г) пустынь

- Какая из перечисленных горных пород по происхождению является осадочной?  
А) гранит  
Б) мрамор  
В) известняк  
Г) базальт

- Участок дна Мирового океана на глубине от 0 до 200 метров называется:  
А) шельфом  
Б) материковым склоном  
В) океаническим желобом  
Г) котловиной

- Какое утверждение об атмосфере является верным?
  - А) основная часть водяного пара сосредоточена в стратосфере
  - Б) атмосферное давление с высотой увеличивается
  - В) температура воздуха в тропосфере с высотой возрастает
  - Г) в составе атмосферного воздуха преобладает азот

- В рельефе материка преобладают равнины. На северо-западе расположены молодые горы. На востоке проходит крупный разлом земной коры. Это материк:
  - А) Австралия
  - Б) Африка
  - В) Северная Америка
  - Г) Южная Америка



- Линии, соединяющие точки с одинаковой глубиной, называют...

А) изотермы

Б) изобары

В) изобаты

Г) изохроны

- В какой природной зоне распространены самые плодородные почвы?

А) в тайге

Б) в широколиственных лесах

В) во влажных экваториальных лесах

Г) в степях

- Что можно изобразить следующими способами?

- А) качественный фон;
- Б) ареалы;
- В) линии движения;
- Г) изолинии

- Увеличению количества атмосферных осадков способствует...:
  - А) близость теплых океанических течений
  - Б) наличие холодных океанических течений
  - В) преобладание повышенного атмосферного давления
  - Г) равнинный рельеф

- Это европейское государство - самая близкая к Российской Федерации монархия (королевство). На его территории расположена крайняя северная точка Европы.

- 1) Назовите страну.
- 2) Назовите ее столицу.
- 3) Назовите крайнюю северную точку этой страны.
- 4) Страна обладает красивейшими природными объектами, привлекающими туристов со всего мира и имеющими ледниковое происхождение. Как они называются?

Спасибо за внимание!