

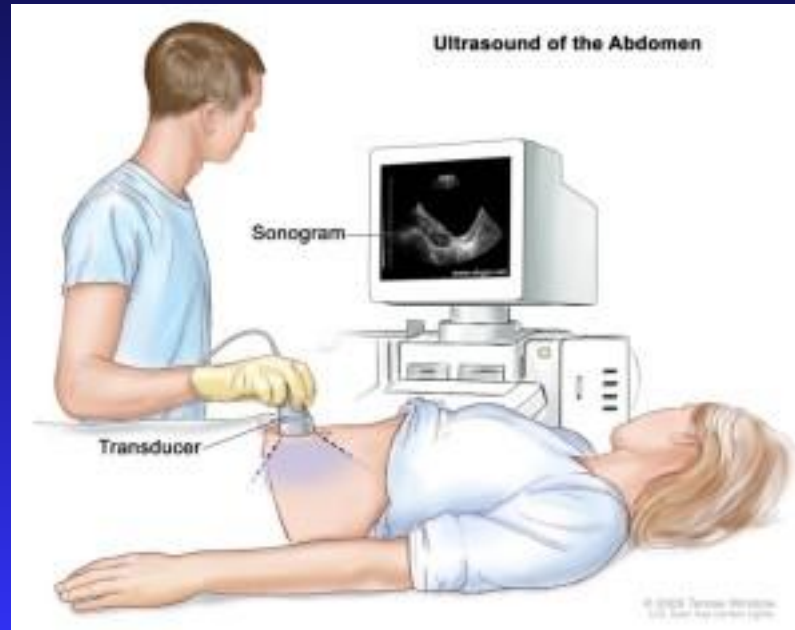


Военно-медицинская академия
Кафедра рентгенологии и радиологии
(с курсом ультразвуковой диагностики)

Ультразвуковая диагностика в хирургии

Выполнил: л-т м/с Джафаров А.А.

Распространенные недостатки и ошибки при проведении УЗИ



Распространенные недостатки и ошибки при проведении УЗИ

1. Отсутствие привязки изображения на экране к положению датчика.
2. Детальный осмотр частностей, без предварительного составления общей (обзорной) картины анатомической части тела.
3. Хаотичный осмотр органов без стандартной последовательности.
4. Незнание терминологии и наименования визуализируемых органов и тканей.
5. Констатация изменений диаметра трубчатой структуры без визуализации ее на всем протяжении и поиска предполагаемой причины изменений.

Распространенные недостатки и ошибки при проведении УЗИ

6. Изолированный осмотр органов без подлежащих органов и структур (в отрыве от них, без изучения их взаимного воздействия).
7. Осмотр органов без изменения положения датчика.
8. Осмотр органов без изменения положения тела пациента.
9. Отсутствие сравнения полученных изображений с клиническими руководствами, атласами, консультации коллег.
10. Влияние предварительного диагноза.

Частные закономерности и принципы узл органов брюшной полости



Частные закономерности и принципы узд органов брюшной полости

1. Печень должна быть
осмотрена полностью
«от края до края»



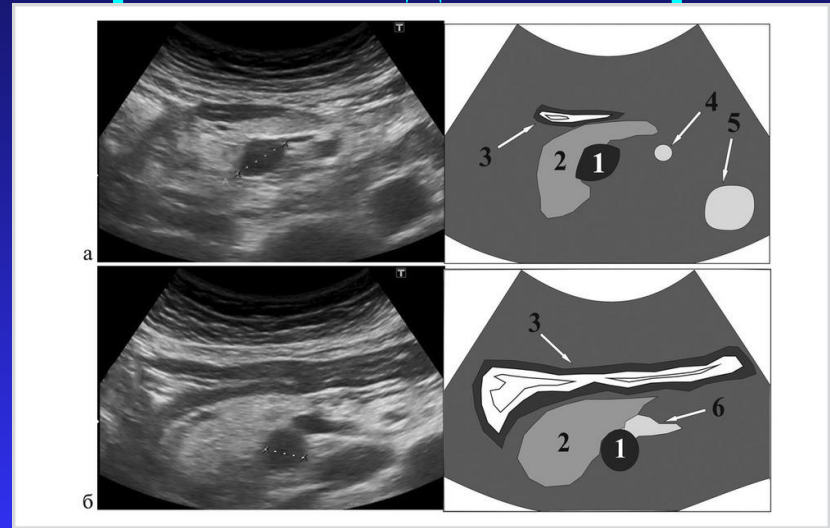
Частные закономерности и принципы узд органов брюшной полости

2. Поджелудочная железа
визуализируется
практически всегда! Если
она не визуализируется,
это уже серьезная
хирургическая патология



Частные закономерности и принципы узл органов брюшной полости

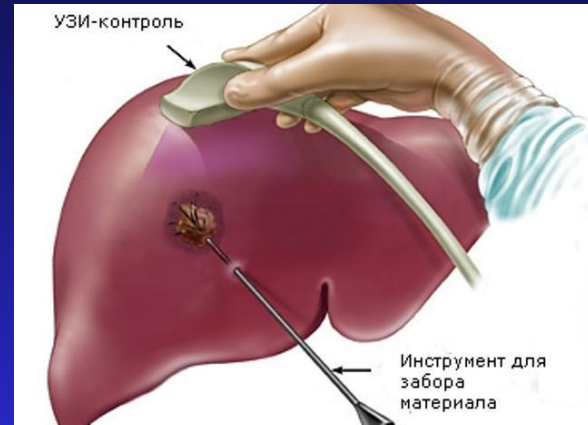
3. Новообразование в крючковидном отростке



Минимально инвазивная хирургия под УЗ-контролем

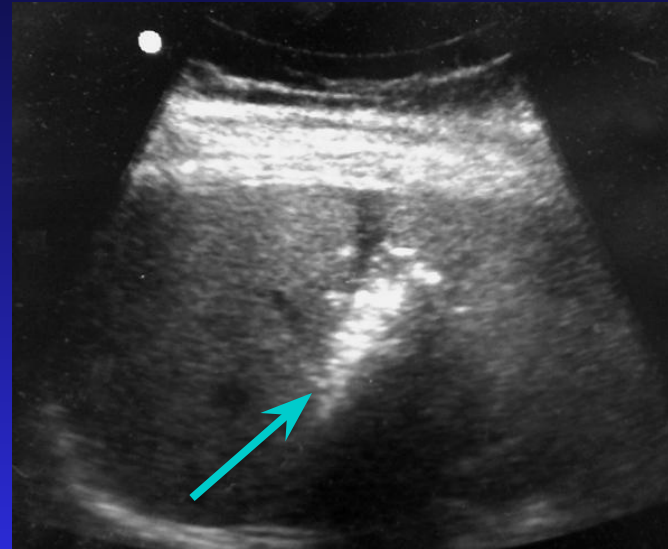
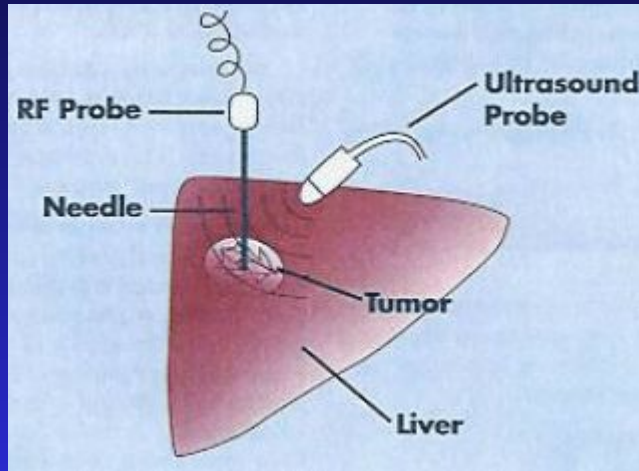


Минимально инвазивная хирургия под УЗ-контролем



Биопсия печени под УЗ-контролем

Минимально инвазивная хирургия под УЗ-контролем



Радиочастотная абляция опухоли печени
под УЗ-контролем

СПАСИБО ЗА ВНИМАНИЕ!

