



МИНИСТЕРСТВО СЕЛЬСКОГО ХОЗЯЙСТВА РОССИЙСКОЙ ФЕДЕРАЦИИ  
ФЕДЕРАЛЬНОЕ ГОСУДАРСТВЕННОЕ БЮДЖЕТНОЕ ОБРАЗОВАТЕЛЬНОЕ УЧРЕЖДЕНИЕ ВЫСШЕГО ОБРАЗОВАНИЯ  
РОССИЙСКИЙ ГОСУДАРСТВЕННЫЙ АГРАРНЫЙ УНИВЕРСИТЕТ –  
МСХА имени К.А. ТИМИРЯЗЕВА  
(ФГБОУ ВО РГАУ - МСХА имени К.А. Тимирязева)

**ПРЕЗЕНТАЦИЯ  
ВЫПУСКНОЙ КВАЛИФИКАЦИОННОЙ РАБОТЫ  
БАКАЛАВРА**

**Мероприятия по реконструкции внутрихозяйственной системы  
агропредприятия «Борец» Дмитровского района Московской  
области**

Руководитель - Доцент кафедры «Мелиорации и  
рекультивации земель», к.т.н.

О.В. Каблуков

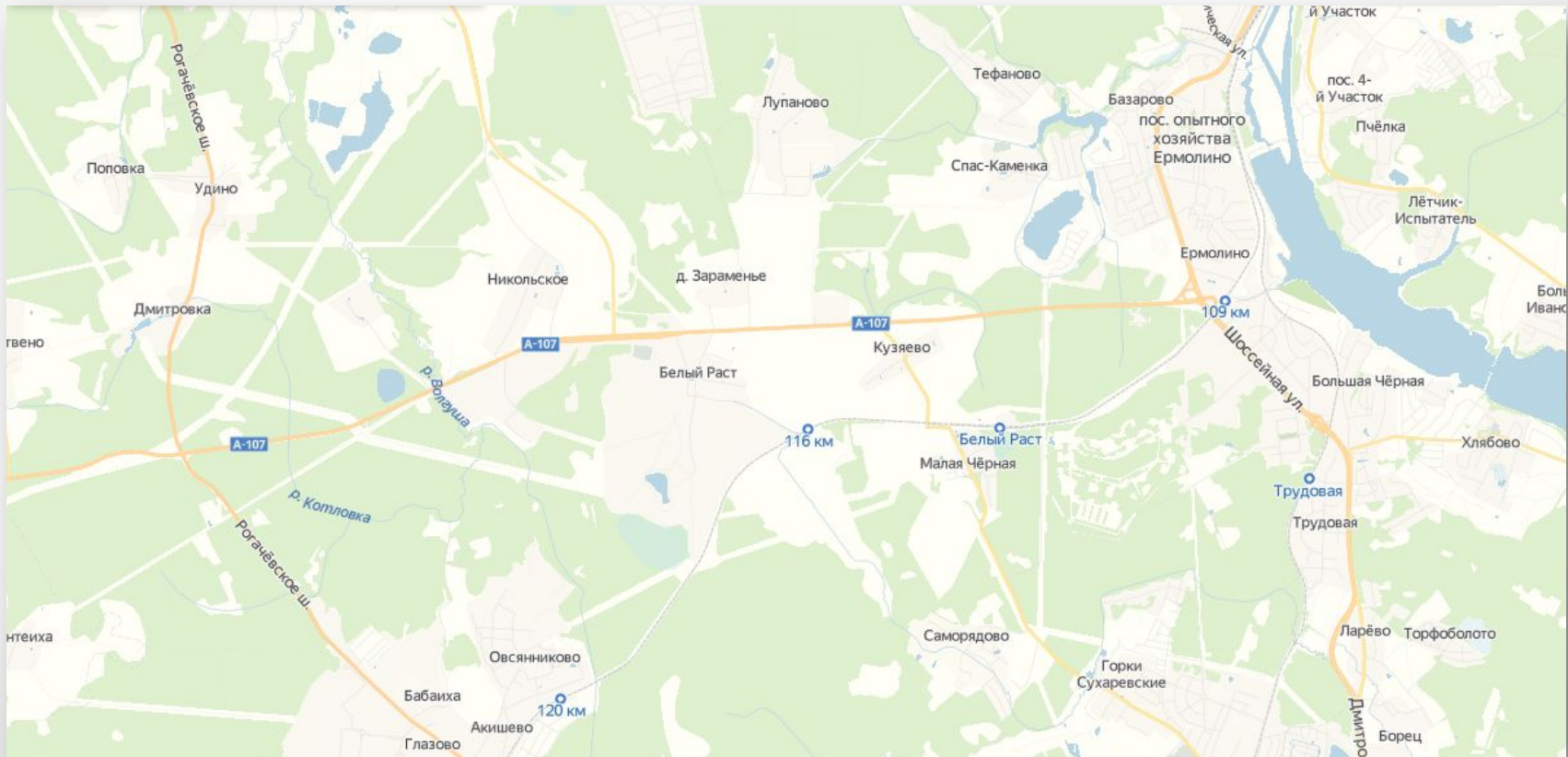
Выполнила студентка группы ЗР-503

А.И. Захаева

Москва - 2020

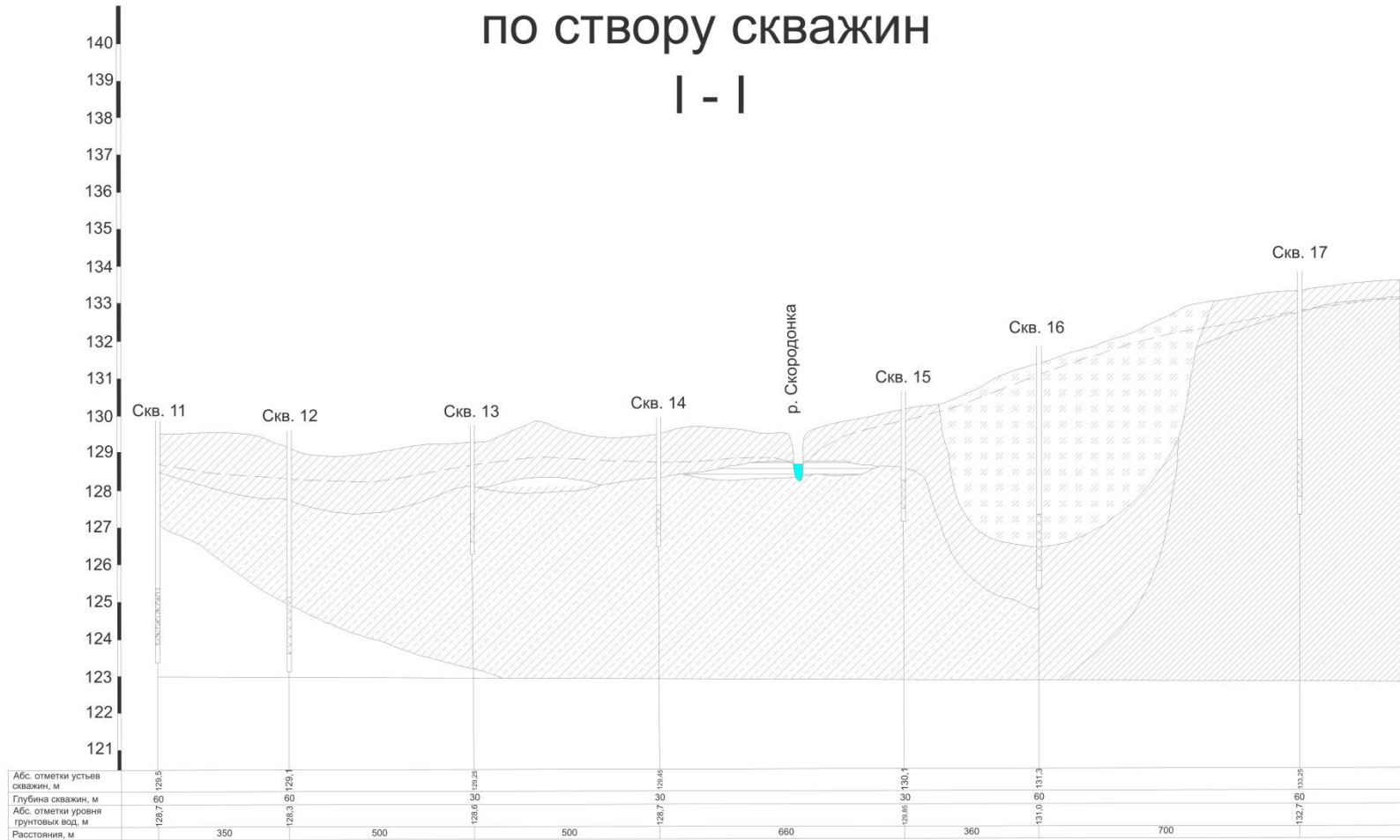
# План расположения земель

## АП «Борец» в Дмитровском районе

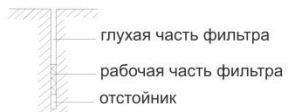


# Гидрогеологический разрез по створу скважин

I - I



Конструкция наблюдательной скважины

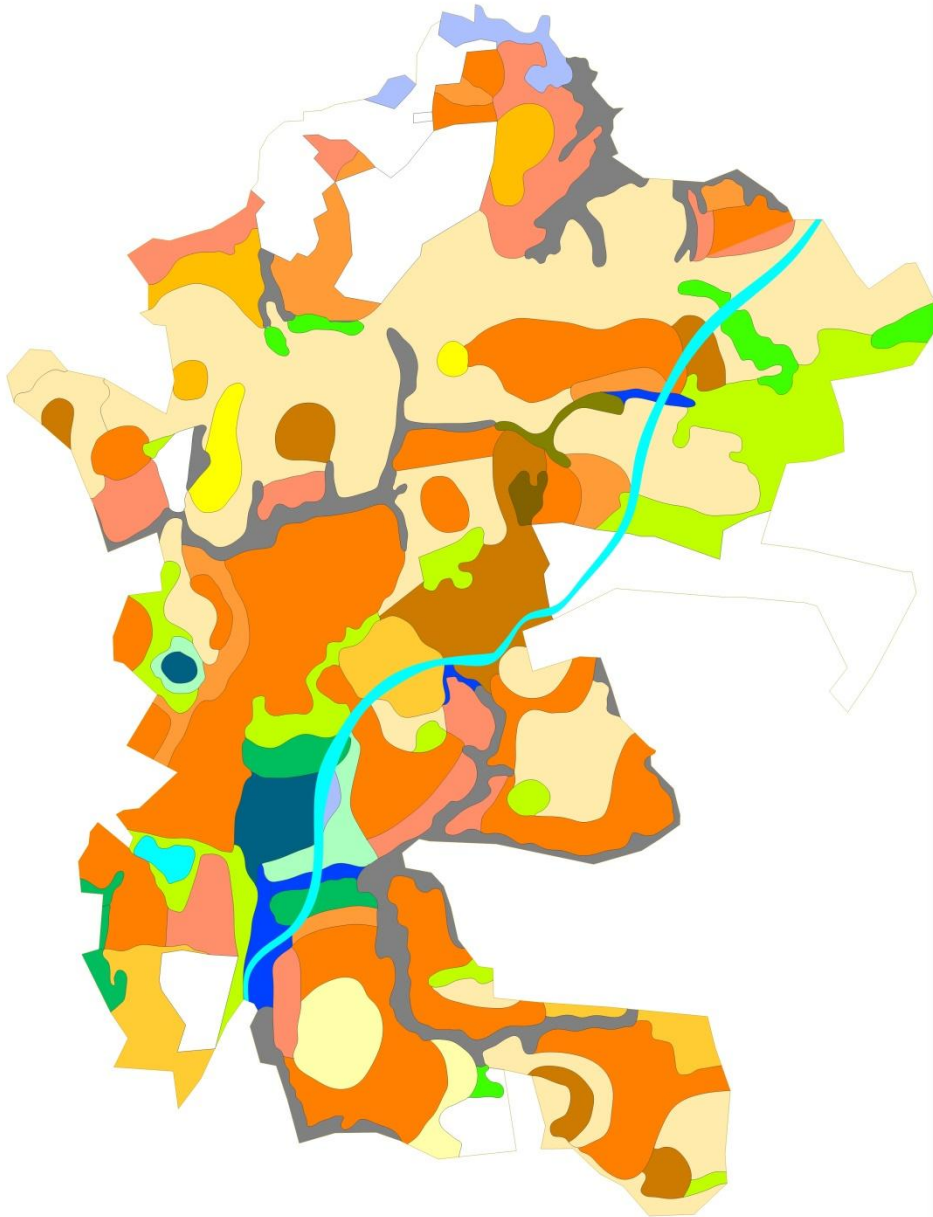


Условные обозначения:

- |  |                        |  |  |
|--|------------------------|--|--|
|  | Торф полуразложившийся |  | Суглинок                               |
|  | Песок                  |  | Суглинок с включениями гравия и гальки |
|  | Супесь                 |  | Уровень грунтовых вод                  |

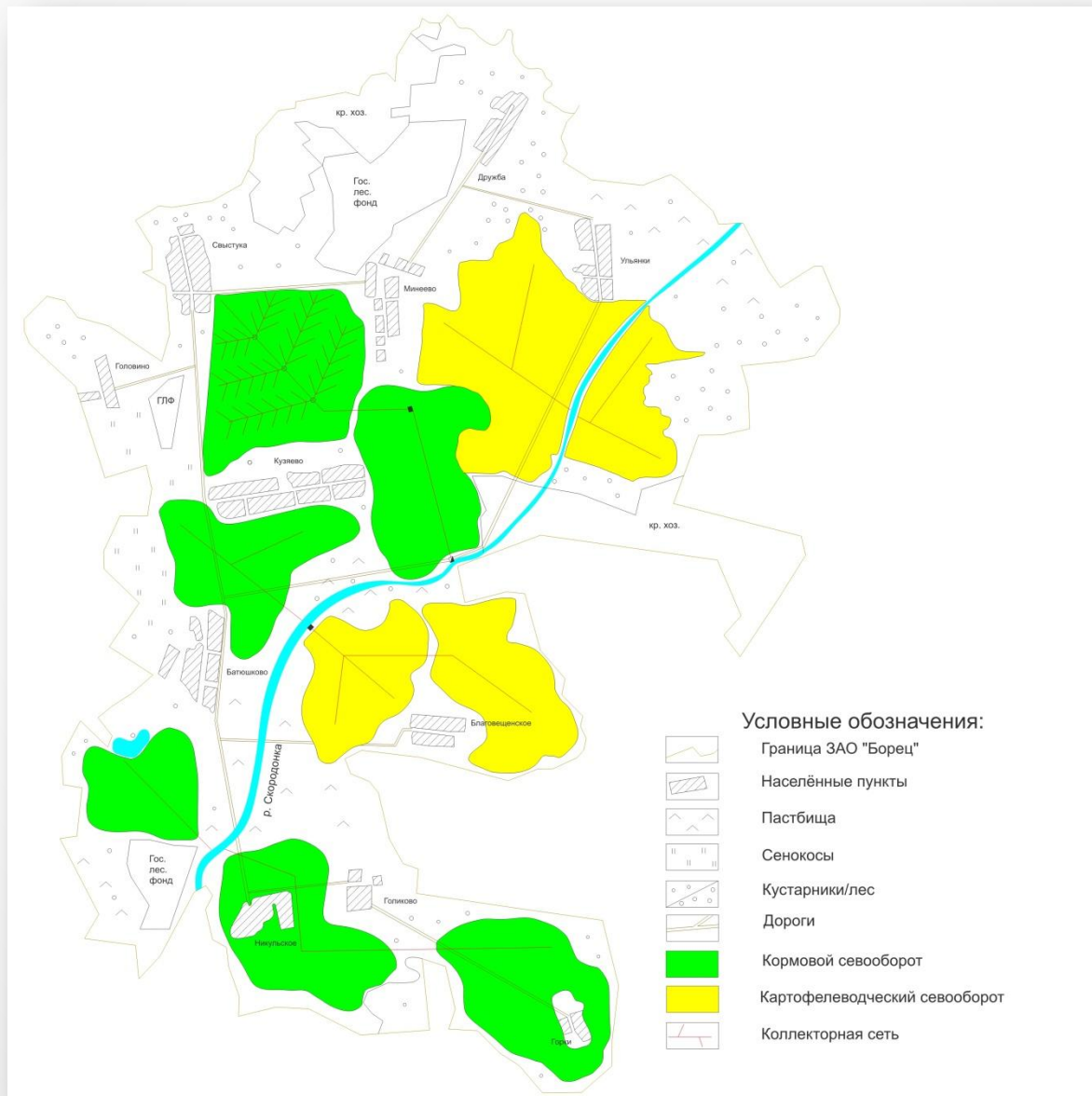
## Почвенная карта АП "Борец"

# Легенда к почвенной карте

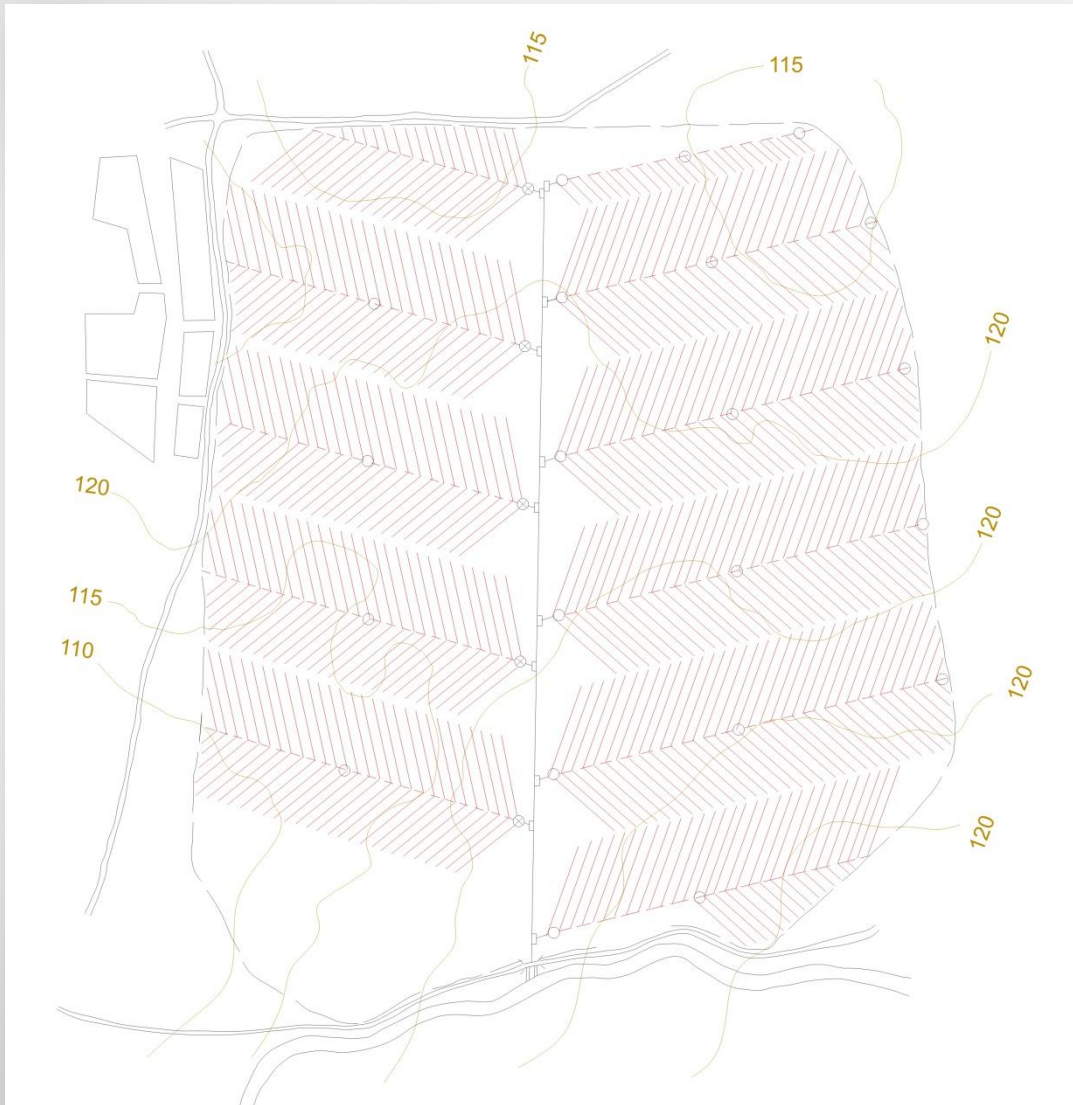


Индекс и окраска	Название почв	Механический состав	Условные залегания по рельефу	Площадь,		
				га	%	
1	2	3	4	5	6	
1	Дерново-слабоподзолистые	среднесугл.	покровн. сугл.	плоские взбурения	247	4,3
2	Дерново-среднеподзолистые	легкосугл.	песчано-суглинист. морена	взбурения	25	0,4
3	Дерново-сильноподзолистые	среднесугл	покровн. суглинок	плато и пологие склоны	79	1,4
4	Дерново-подзолистые намывые			шлейфы склонов	-	-
5	Дерново-подзолистые слабосмытые	легкосугл.	песчано-суглинист. морена	слабополгие и пологие склоны	21	0,4
6	Дерново-подзолистые слабосмытые	среднесугл.	покровные суглинки		1748	30,1
7	Дерново-среднеподзолистые			плато и пологие склоны	1428	24,6
8	Дерново-подзолистые среднесмытые			слабополгие и пологие склоны	298	5,1
9	Дерново-подзолистые с признаком поверхностного оглеения			слабовыраженные понижения	254	4,5
10	Дерново-среднеподзолистые глееватые			понижения, лощины	774	13,3
11	Дерново-подзолистые глеевые				194	3,3
12	Дерновые глееватые	тяжёлосугл.		бессточные депрессии	25	0,4
13	Дерновые глеевые				-	-
14	Торфяно-подзолистые глеевые			низины	49	0,8
15	Торфяно-подзолистые глеевые				72	1,2
16	Торфяные почвы низинных болот				48	0,8
17	Пойменные дерновые	легкосугл.	современные аллювиальн. отл	повышенная пойма	5	0,1
18	Пойменные дерновые глееватые	супесчаные		понижения поймы	73	1,3
19	Почвы овражно-болотного комплекса			днища и склоны оврагов и балок	458	7,9

# План внутрихозяйственной осушительной системы АП «Борец» в Дмитровском районе (существующая)



# План осушительной-увлажнительной системы на расчетном участке



## Условные обозначения:



- смотровые колодцы



- шлюз-регулятор



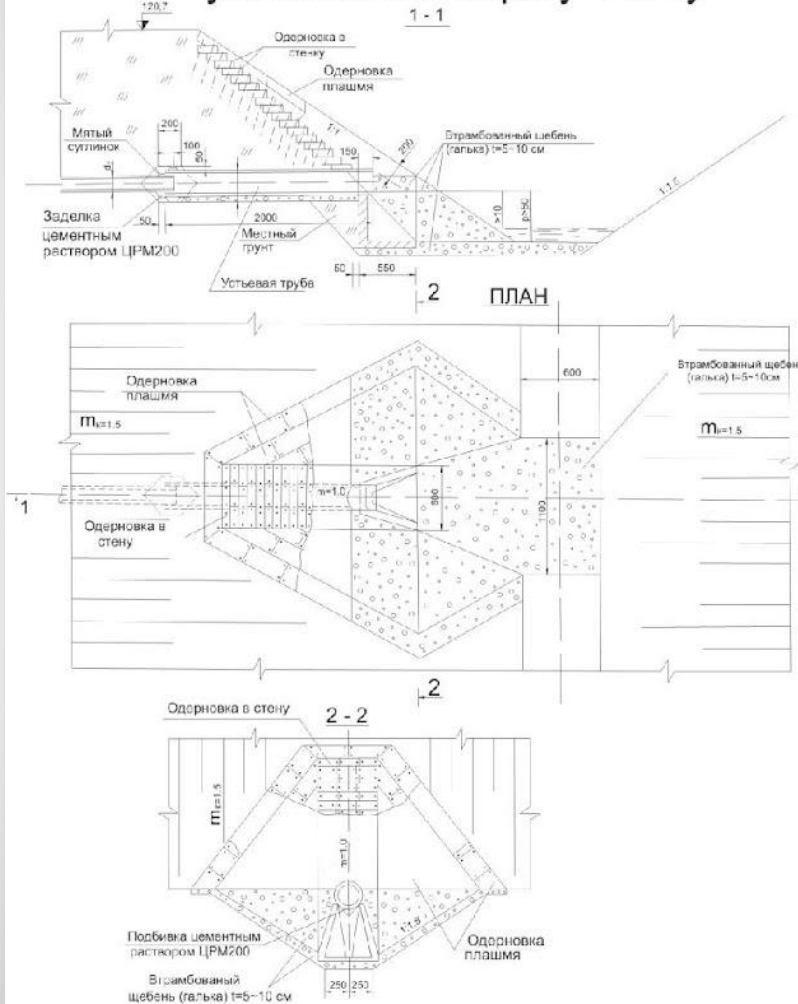
- отметки горизонталей



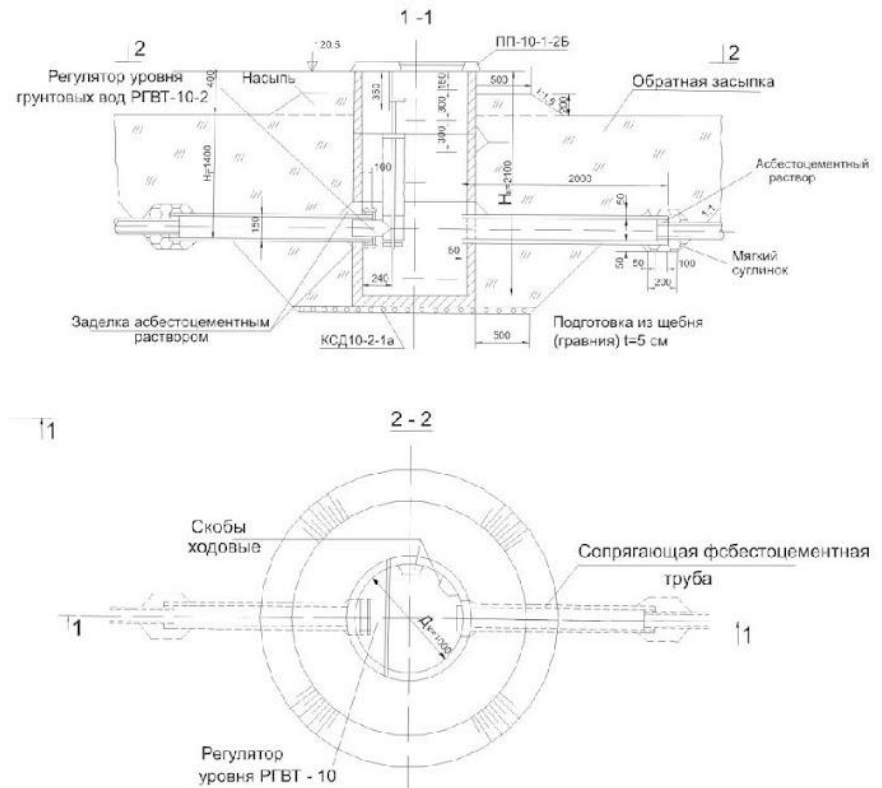
- смотровой колодец с регулирующей задвижкой

# Устьевое сооружение и регулирующий колодец на осушительной сети

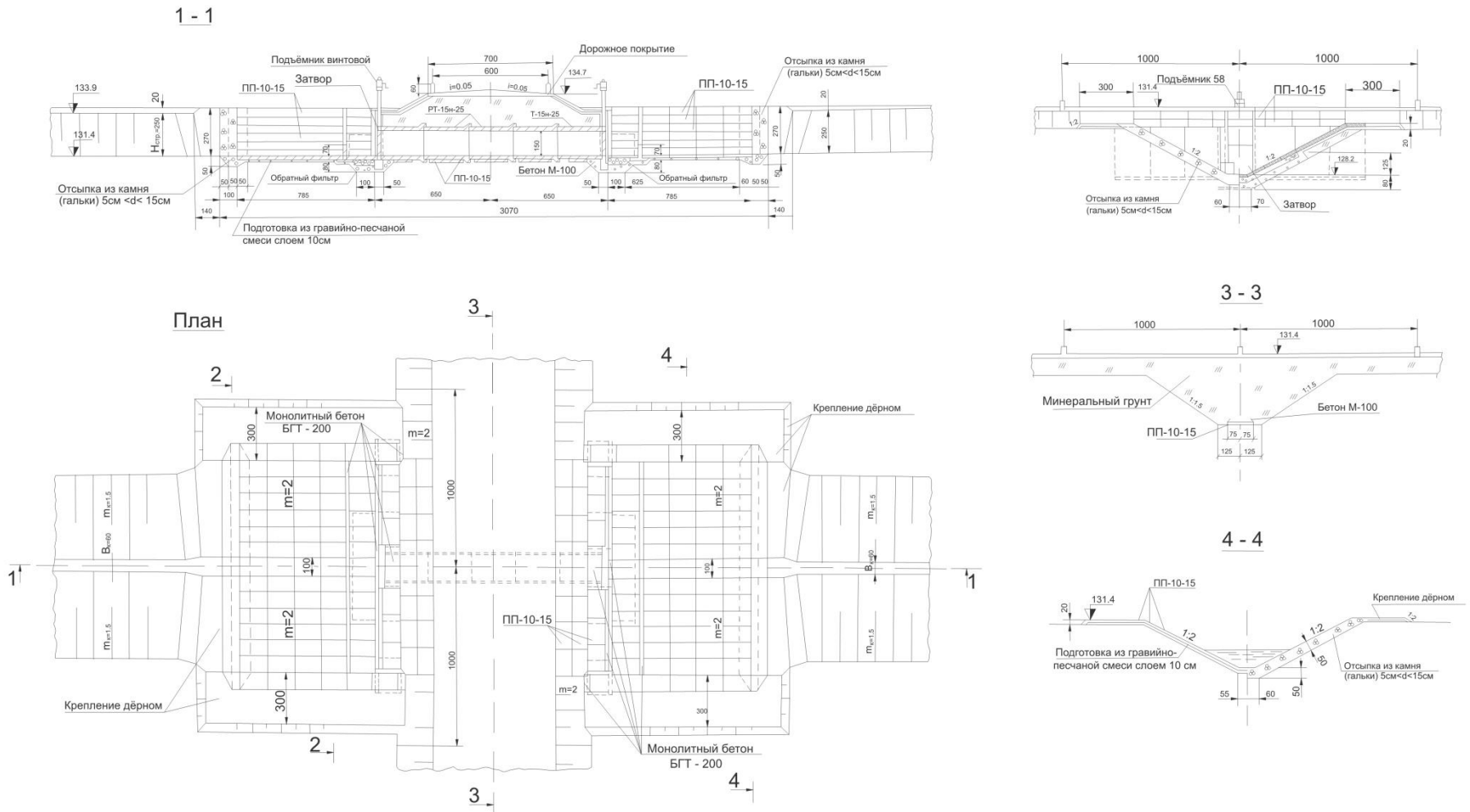
устье коллектора у-1 к-4у



регулирующий колодец  
КР-10-21



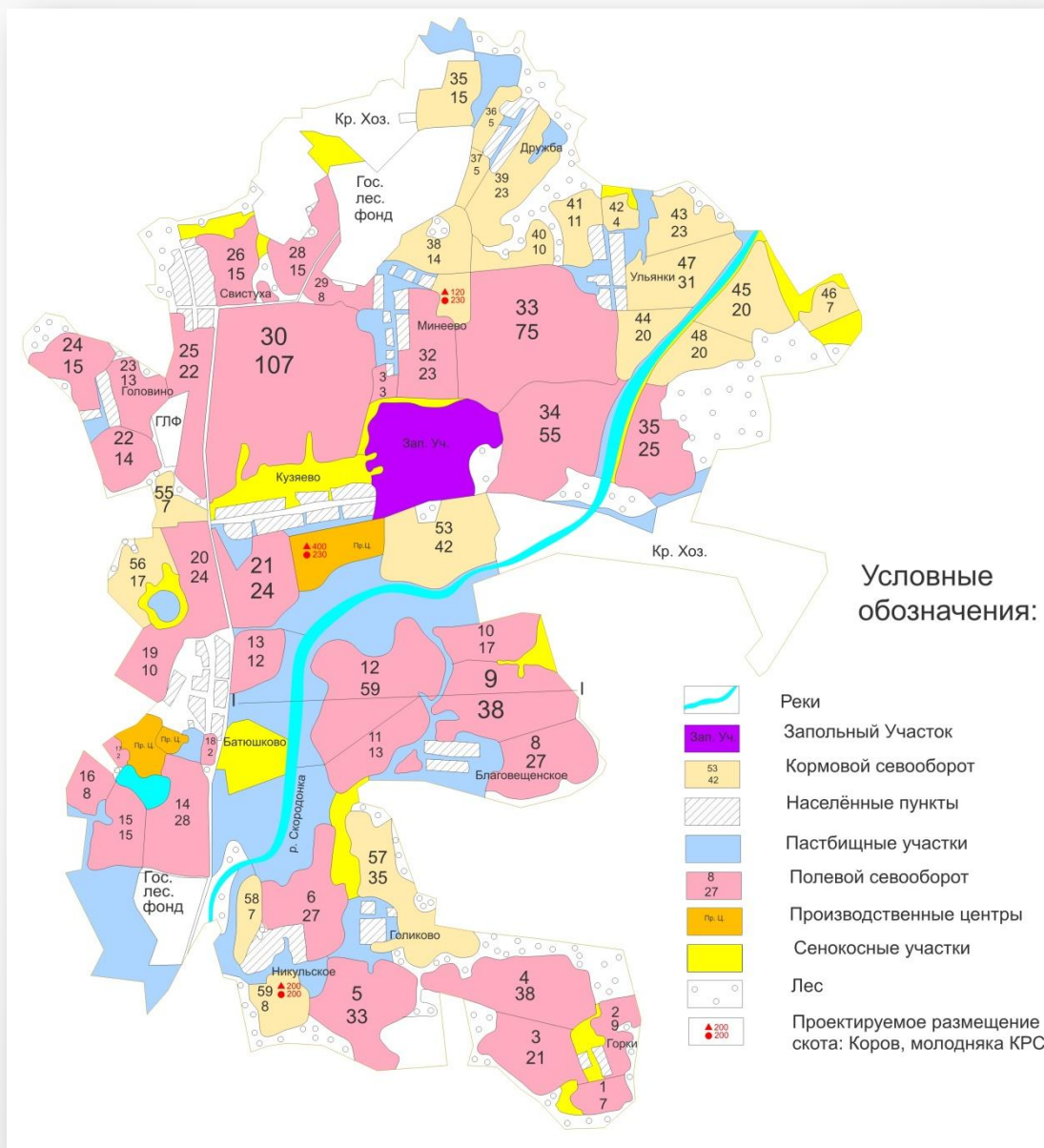
# Трубчатый шлюз-регулятор на канале У-1





# План внутрихозяйственного землеустройства

## АП «Борец» Дмитровского района



Спасибо за  
внимание!