

СИХОТЭ-АЛИНСКИЙ

ЗАПОВЕДНИК



**Сихотэ-Алинский
заповедник**

Работу выполнил
Ковальчук Никита
Ученик 9 Б класса

МЕСТОПОЛОЖЕНИЕ ЗАПОВЕДНИКА

Заповедник
расположен в
восточной и
центральной
водораздельной частях
хребта Сихотэ-Алинь,
на
территории
Приморского края, в
зоне
высотной поясности

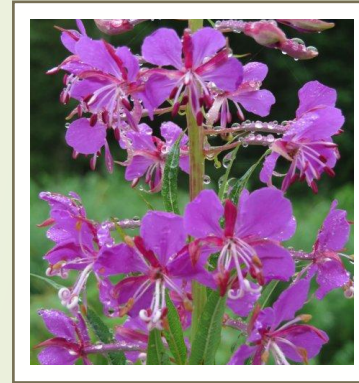
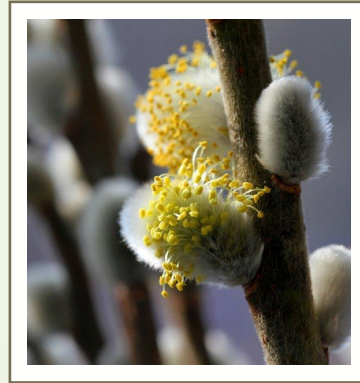


ИСТОРИЯ СОЗДАНИЯ ЗАПОВЕДНИКА

- Был основан 10 февраля 1935 года.
- Первоначальная цель создания заповедника - сохранение и восстановление почти истребленного в то время соболя.
- Здесь обитает 63 вида наземных млекопитающих, среди них краснокнижные виды: амурский тигр (21-29 особей) , горал (около 150 особей), пятнистый олень (100-120 особей), гималайский медведь.

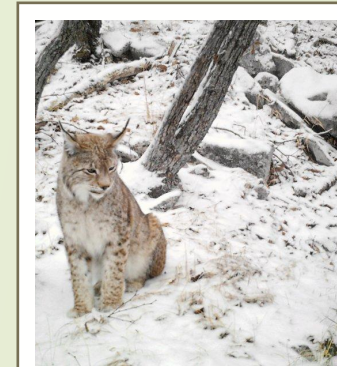
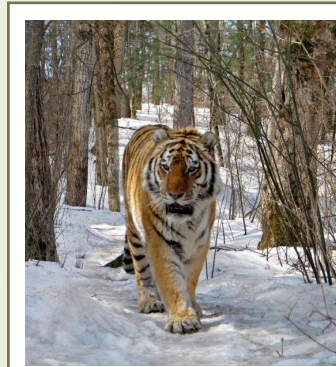
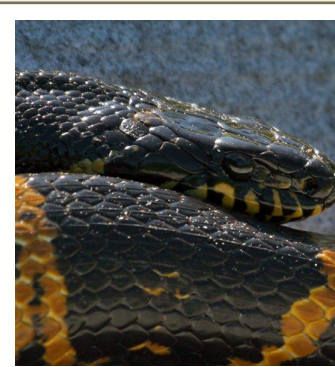
Растения Заповедника

- Цветение ивы
- Цветущий кипрей
- Цветы груши уссуриской
- Цветение
рододендрона сихотинского



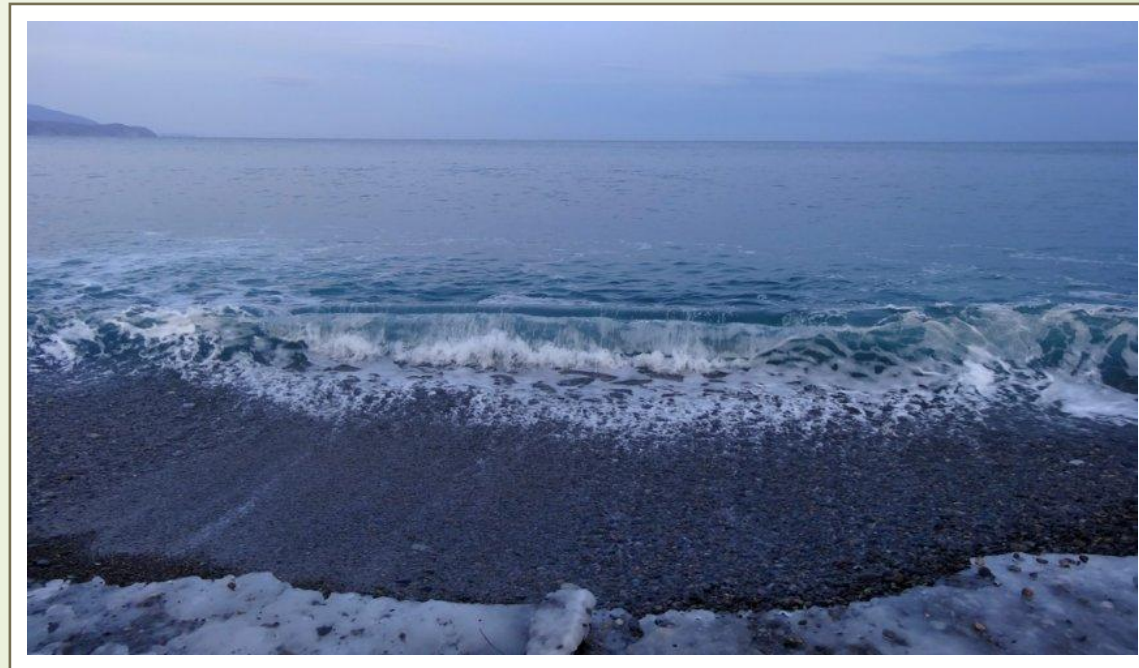
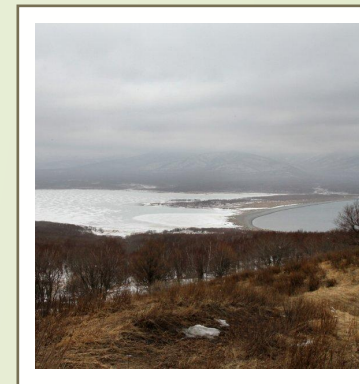
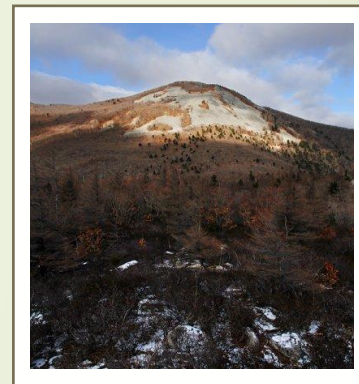
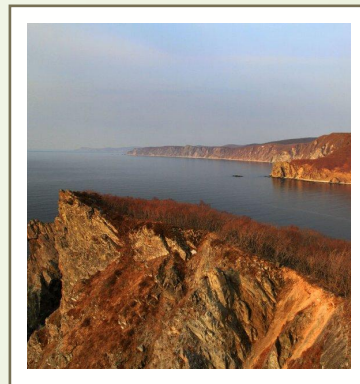
Животные Заповедника

- Амурский полоз
- Амурский тигр
- Рысь в урочище Абрек
- Белые цапли
Благодатное



Пейзажи заповедника

- Бухта Голубичная
- Гора Абрек
- Вид на озеро
Благодатное смыса
Благодатного
- Японское море



Интересные факты Заповедника

- В переводе с маньчжурского языка Сихотэ-Алинь — страна горных хребтов, быстрых и чистых рек.
- Внесён в Список Всемирного наследия ЮНЕСКО как «Объект, включающий в себя наиболее важную или значительную естественную среду обитания для сохранения в ней биологического многообразия, в том числе исчезающих видов исключительной мировой ценности с точки зрения науки и охраны».