



Лабирин

Т

Лабиринт (др.-греч. λαβύρινθος) — какая-либо структура (обычно в двухмерном или трёхмерном пространстве), состоящая из запутанных путей к выходу (и/или путей, ведущих в тупик).

Под лабиринтом у древних греков и римлян подразумевалось более или менее обширное пространство, состоящее из многочисленных залов, камер, дворов и переходов, расположенных по сложному и запутанному плану, с целью запутать и не дать выхода несведущему в плане лабиринта человеку.

В широком смысле слова лабиринт может представлять тупиковую ситуацию или дело, из которого очень сложно найти выход.



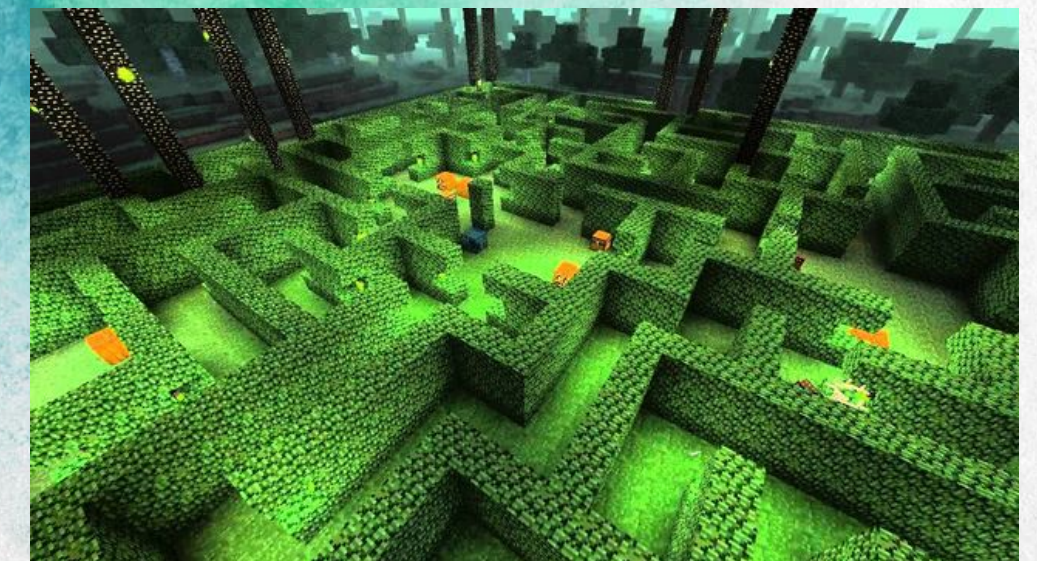
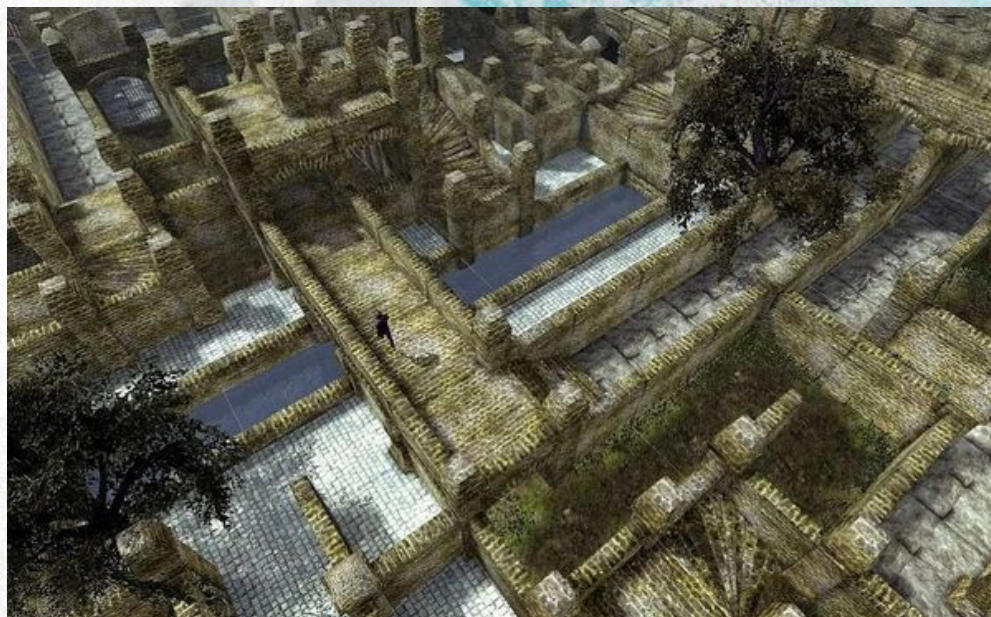
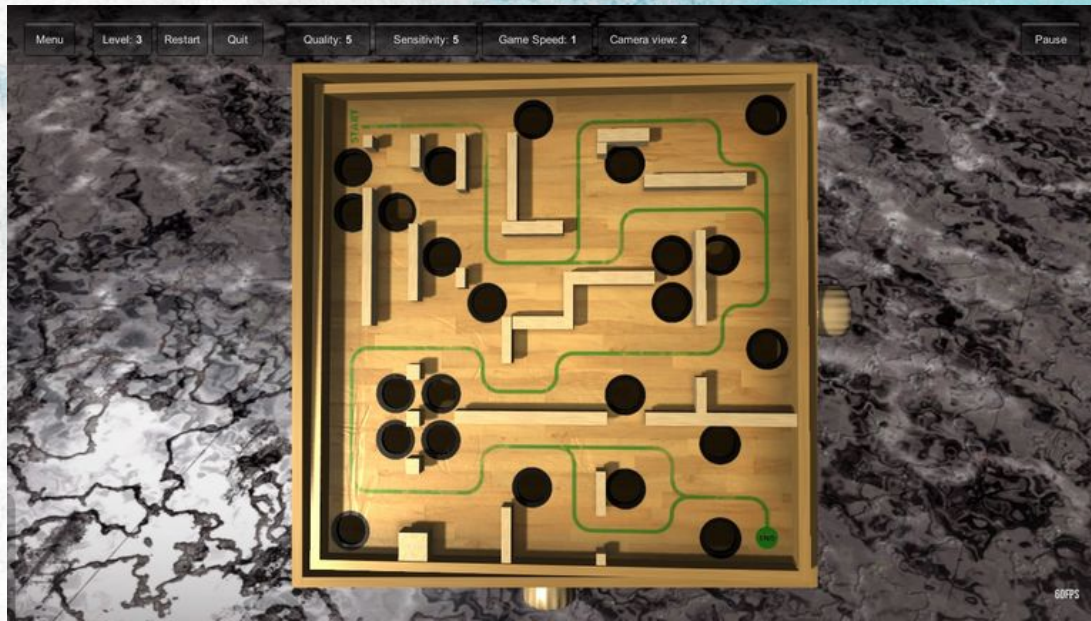
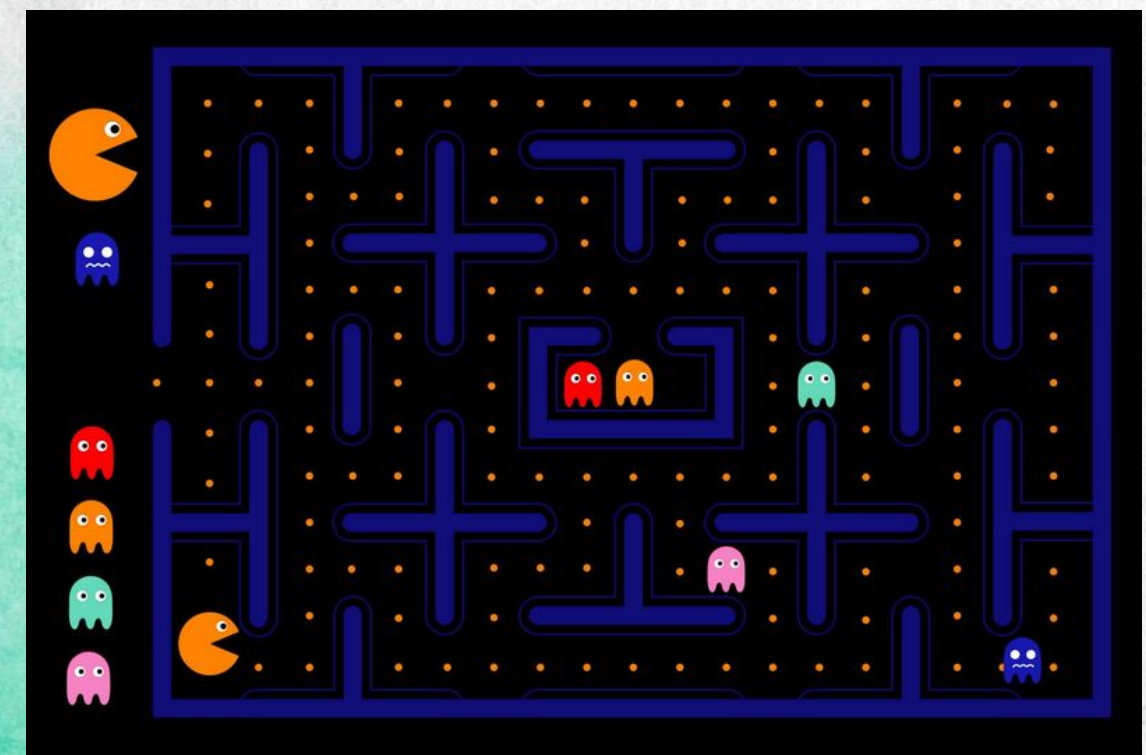
КРАТКАЯ
ИСТОРИЯ

ЛАБИРИНТОВ

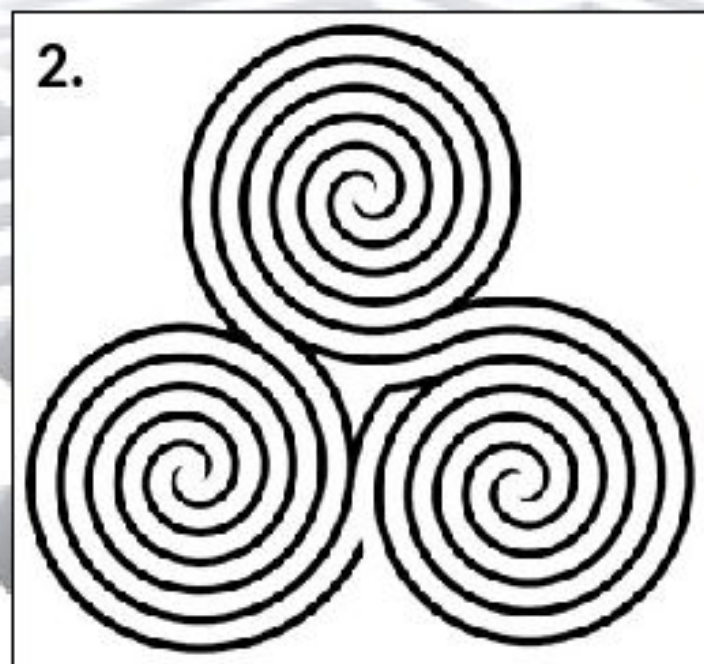


Лабиринты в играх

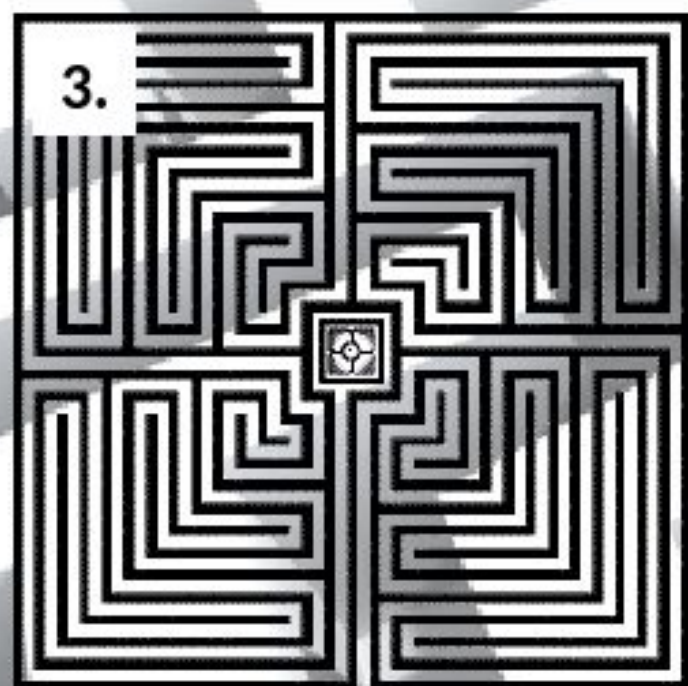
Лабиринт (англ. maze) — жанр компьютерных игр; игры данного жанра характеризуются тем, что успех игрока определяется в основном навигацией и ориентацией в лабиринте



Типы лабиринтов:



1. Классический Критский
2. Спиральный
3. Квадратный
4. Пентагональный



Способы построения лабиринта:

Существует целый ряд принципов построения лабиринтов, которые можно применять в различных сочетаниях. Некоторые основные вариации этих принципов можно применить к лабиринту критского типа.

Самый простой способ изобразить критский лабиринт — нарисовать крест. Затем между ветвями креста надо поместить четыре прямых угла, а в каждом из углов — вспомогательную точку. Теперь нужно соединить точки и линии в указанном порядке (А).



Чтобы получить лабиринт не из семи, а из одиннадцати кругов, надо вставить между ветвями креста по два прямых угла (В).



В группе С представлены лабиринты с разным количеством кругов.



Виды лабиринтов:

Существует несколько видов лабиринтов, вот самые популярные из них.

1. Церковные лабиринты Европы.
2. Головоломный лабиринт.
3. Дерновые лабиринты.
4. Лабиринт как геометрическая сеть.

Церковные лабиринты Европы.

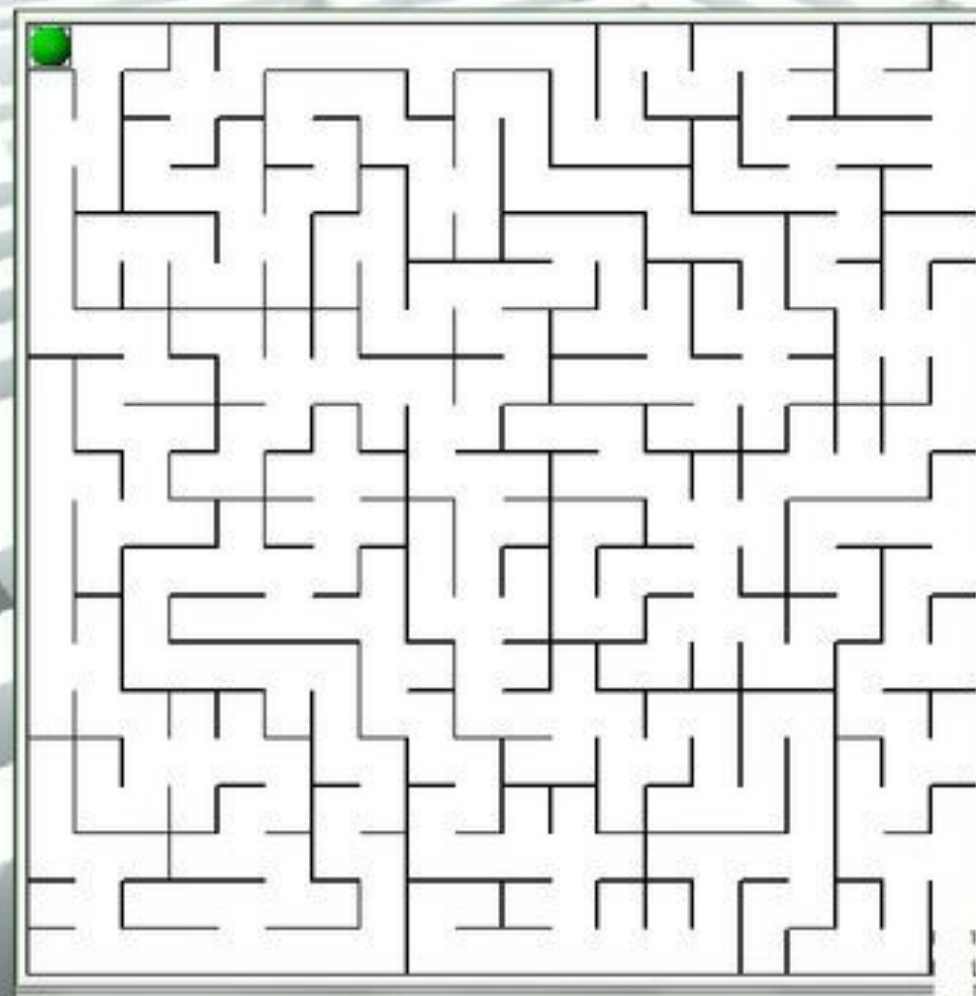
Ранние христианские церкви с энтузиазмом переняли традицию лабиринта.

В первую очередь это был символ самой церкви, например выбитый на каменных стенах собора в Лукке (Италия) или вышитый на облачении усопших епископов, которые были изображены лежащими в лоне церкви.



На одной из колонн центрального нефа - рельефное изображение лабиринта. Он называется лабиринтом святого Мартина, хотя никакого отношения именно к этому святому не имеет.

Головоломный лабиринт.



Головоломные лабиринты используются для развития логического мышления.

Дерновые лабиринты.



Дерновыми лабиринтами называют лабиринты, состоящие из более или менее высоких живых изгородей или из трельяжей, обсаженных растениями. Они были расположены так, что между ними образуются дорожки, ведущие к одному центру, но изгибающиеся в разные стороны, так что трудно заметить, что путь ведет к центру, а не к обратному пути.

Лабиринт как геометрическая сеть.



