

*Цель:*

*Раскрыть иконопись на примере творчества Феофана Грека, Рублёва, Дионисия.*

*Задачи: познакомить с искусством Феофана Грека, Рублёва, Дионисия*

*Создать условия для восприятия особенностей творчества этих иконописцев.*

*Создать ситуацию для осознанного восприятия значения иконы в жизни человека.*

Изобразительное искусство  
Древней Руси  
на примере иконописи  
конца XIV - начало XVI в.

Древняя Русь.

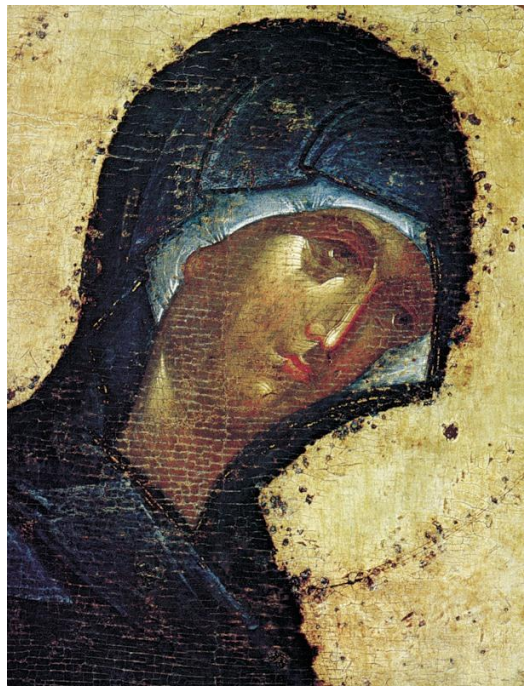
Конец XIV - начало XVI в. Взлет иконописного искусства.

Феофан Грек. Андрей Рублев. Дионисий - великие иконописцы того времени

**Феофан Грек** (около 1340 – после 1405 г. г.) - **византийский иконописец**, мастер монументальных **фресок**. Прибыл в Новгород в **70-е годы 14 века**. Был воплощением **византийской культуры**: с одной стороны, воспевание земной красоты как Божественного творения, с другой, устремление к духовной аскезе, отвергающей внешнее, эффектное, красивое.

В XIV - начало XV в. жил на Руси монах, гениальный живописец, **Андрей Рублёв** (около 1360 – 1430). Он заложил основу московской художественной школы, характеризующейся глубокой человечностью.

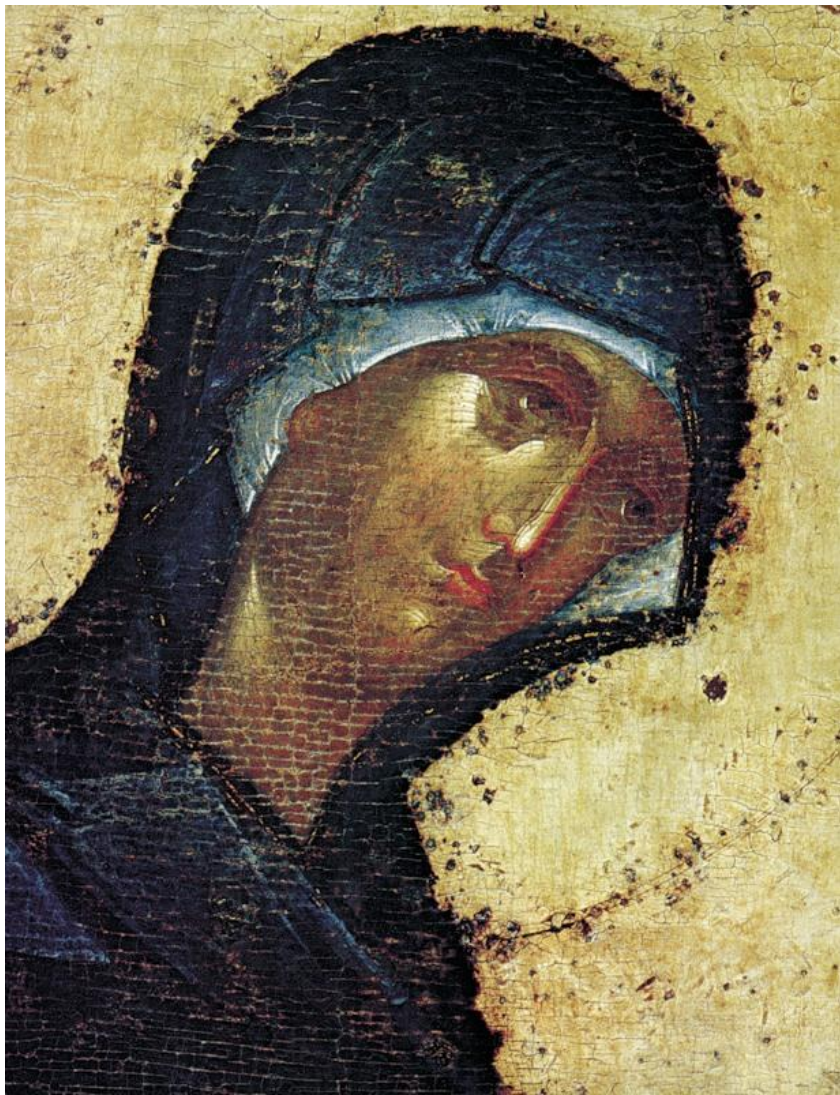
Его традиции в конце XV века продолжил **Дионисий** (около 1440 года - 1503 года). Лики его святых - это образы 'ангелов среди людей' и 'человеков среди ангелов'. Для Дионисия человеческая жизнь - это путь духовного совершенствования, или 'сооружения души'.



Феофан Грек.  
**Икона «Богоматерь».**  
1392 г.

**Андрей Рублёв. Богоматерь**  
1408.





*Феофан Грек. Икона  
«Богоматерь». 1392 г.*



**Андрей Рублёв.  
Богоматерь. 1408**

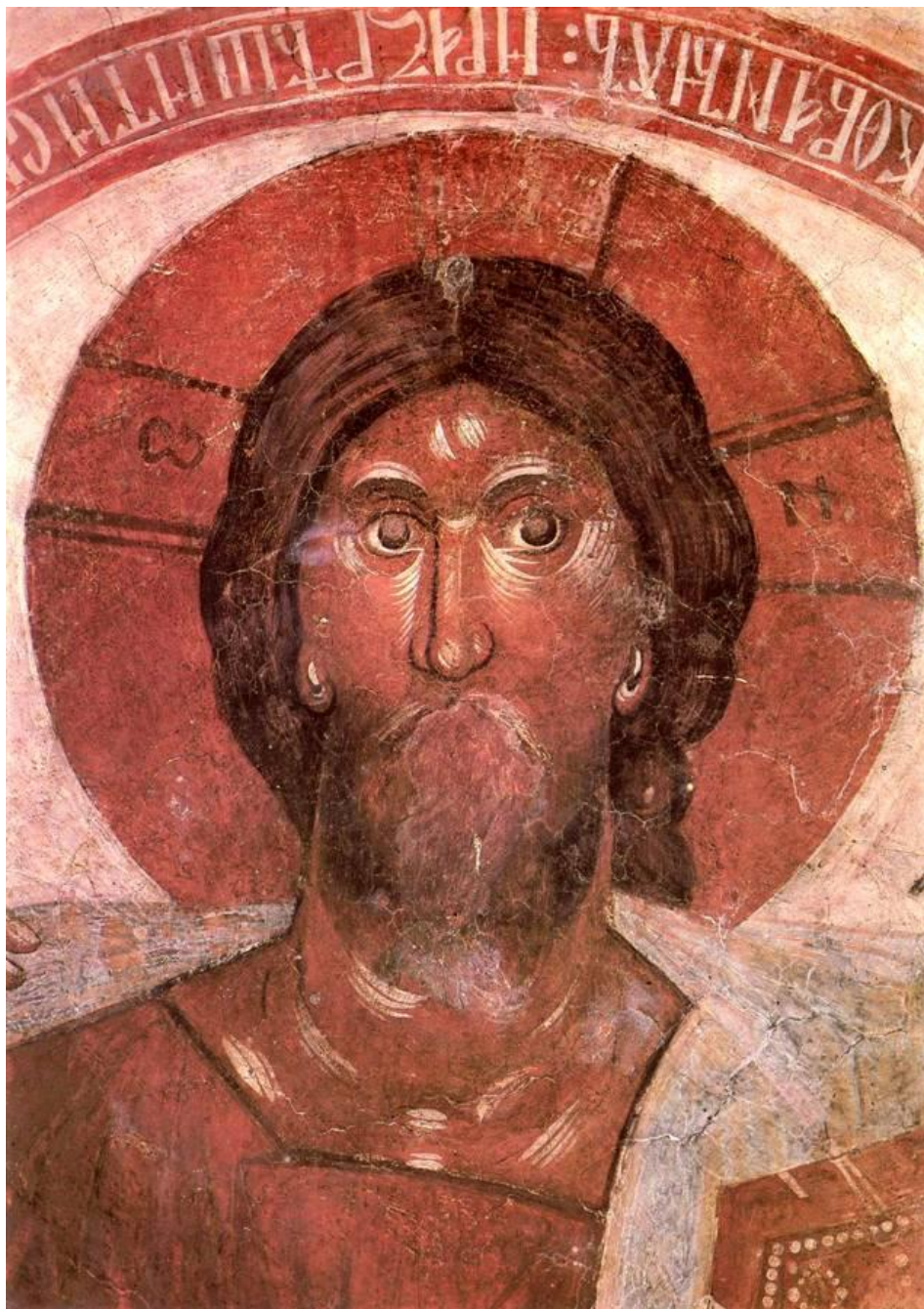


Феофан Грек. Икона «Богоматерь». 1392 г.

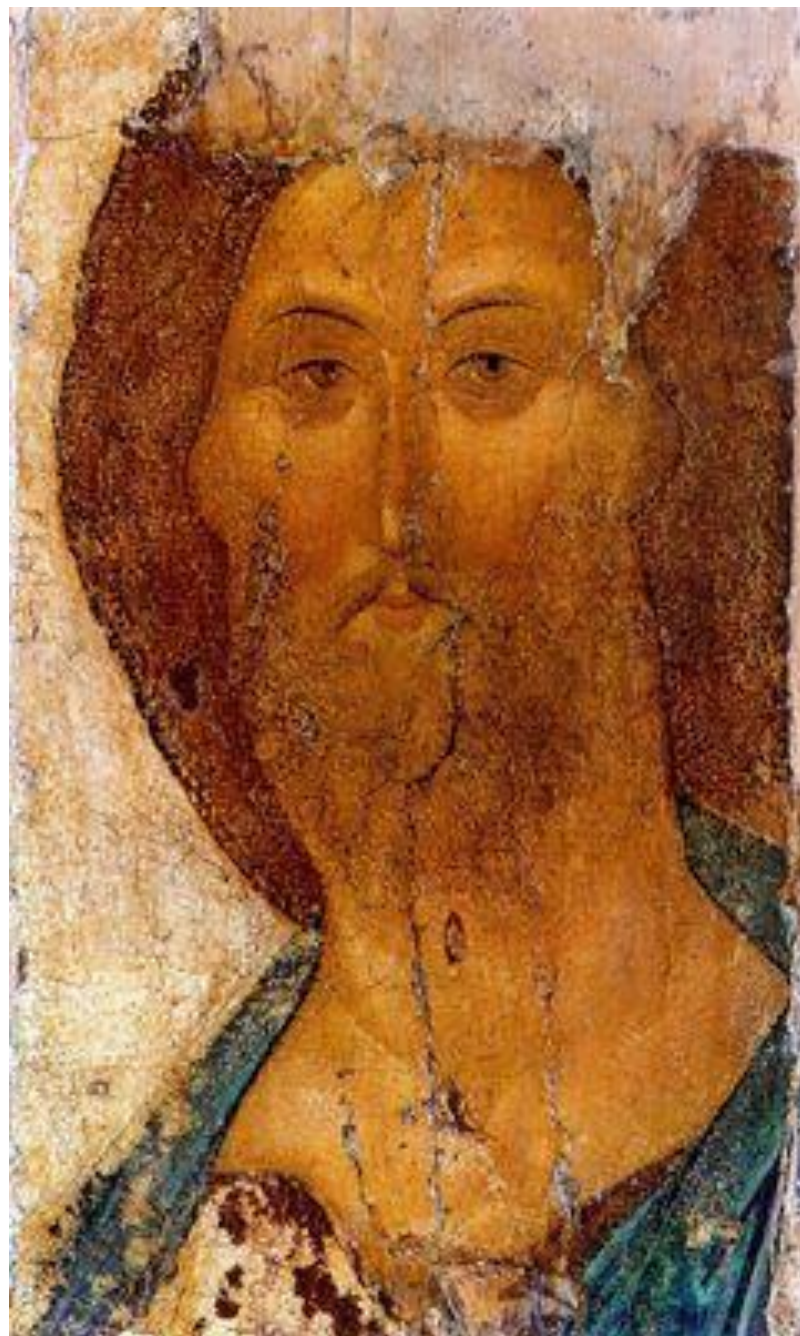


Андрей Рублёв. Богоматерь .1408





**Феофан Грек-**



**Андрей Рублёв**



Левый ангел, символ **Бога Отца**.  
Дом – его творящая воля.  
Ангел в центре символизирует  
**Христа**.  
Дуб мамврийский как древо  
жизни - напоминание о смерти  
Спасителя и Его воскресении.  
Третья ипостасия Троицы — **Дух  
Святой**  
гора — символ духовного  
восхождения.  
чаша – символ страдания  
Христа.  
Центральный ангел  
благославляет чашу- жертвы,  
принесённой им ради людей



*Рублёв «Троица» (1420-е)*



Святитель Григорий  
Богослов Андрей  
Рублев, Даниил  
Черный и  
мастерская  
Московская школа  
1408 г.



**Дионисий. Григорий  
Богослов** (ок. 1502, Санкт-  
Петербург, Русский музей)  
Образ нестигаемого духа

