



Тест

по математике в форме ЕГЭ

Введите фамилию и имя

Всего заданий **14**

[Начать тестирование](#)

Время тестирования **25** мин.

В1

В пачке бумаги 500 листов. За неделю в офисе расходуется 1200 листов. Какое наименьшее количество пачек бумаги нужно купить в офис на 8 недель?

Введите ответ:

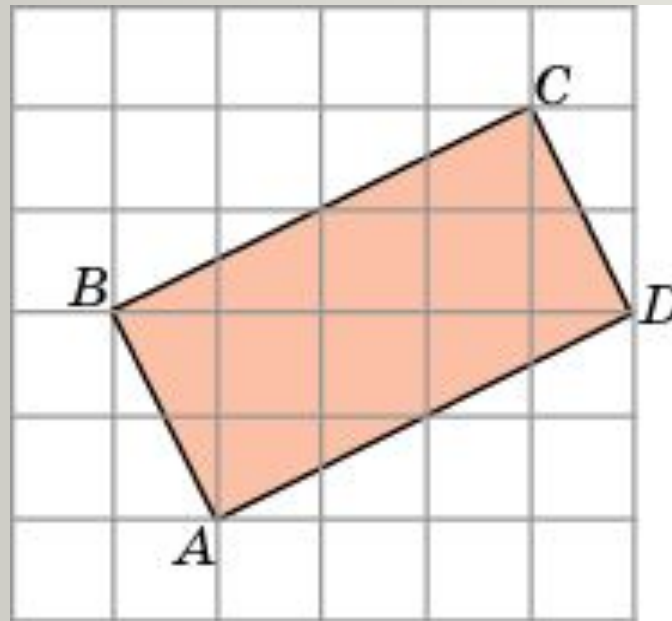


В2 .На рисунке жирными точками показана среднемесячная цена нефти во все месяцы 1998 и 1999 годов. По горизонтали указываются месяцы, по вертикали – цена барреля нефти (в долларах). Определить во сколько раз среднемесячная цена нефти в августе 1999 года превосходила среднемесячную цену нефти в декабре 1998.



Введите ответ:

В 3. Найдите площадь прямоугольника $ABCD$, считая стороны квадратных клеток равными 1.



Введите ответ:



В 4. Интернет-провайдер (компания, оказывающая услуги по подключению к сети Интернет) предлагает три тарифных плана. Пользователь предполагает, что его трафик составит 650 Мб в месяц и, исходя из этого выбирает наиболее дешевый тарифный план. Сколько рублей заплатит пользователь за месяц, если его трафик действительно будет равен 650 Мб?

| Тарифный план | Абонентская плата | Плата за трафик |
|---------------|------------------------------------|-------------------------------|
| План «0» | Нет | 2,5 руб. за 1 Мб |
| План «500» | 550 руб. за 500 Мб трафика в месяц | 2 руб. за 1 Мб сверх 500 Мб |
| План «800» | 700 руб. за 800 Мб трафика в месяц | 1,5 руб. за 1 Мб сверх 800 Мб |

Введите ответ:



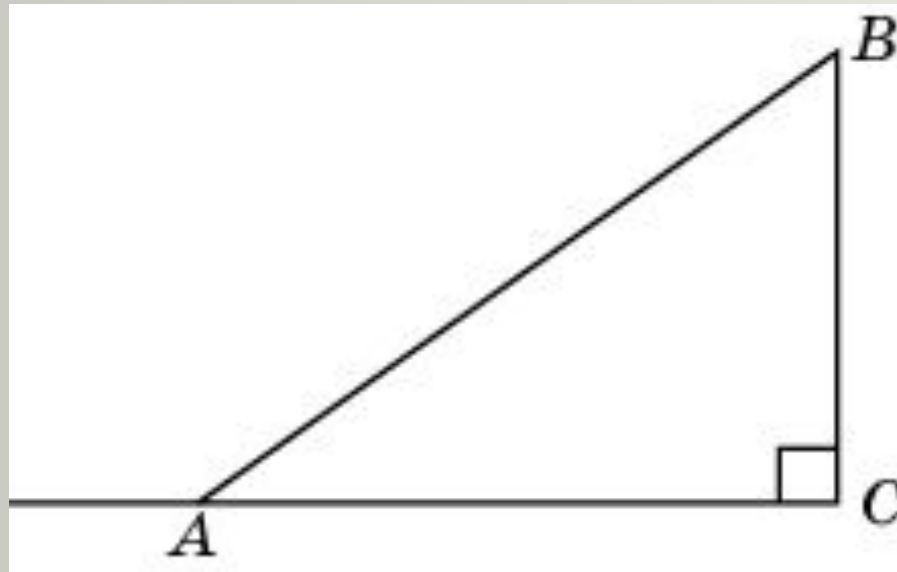
В 5. Решите уравнение

$$\frac{x - 4}{x + 3} = 2$$

Введите ответ:



В 6. В $\triangle ABC$ угол C равен 90° , $AB = 10$, $BC = 6$. Найдите синус внешнего угла при вершине A .



Введите ответ:



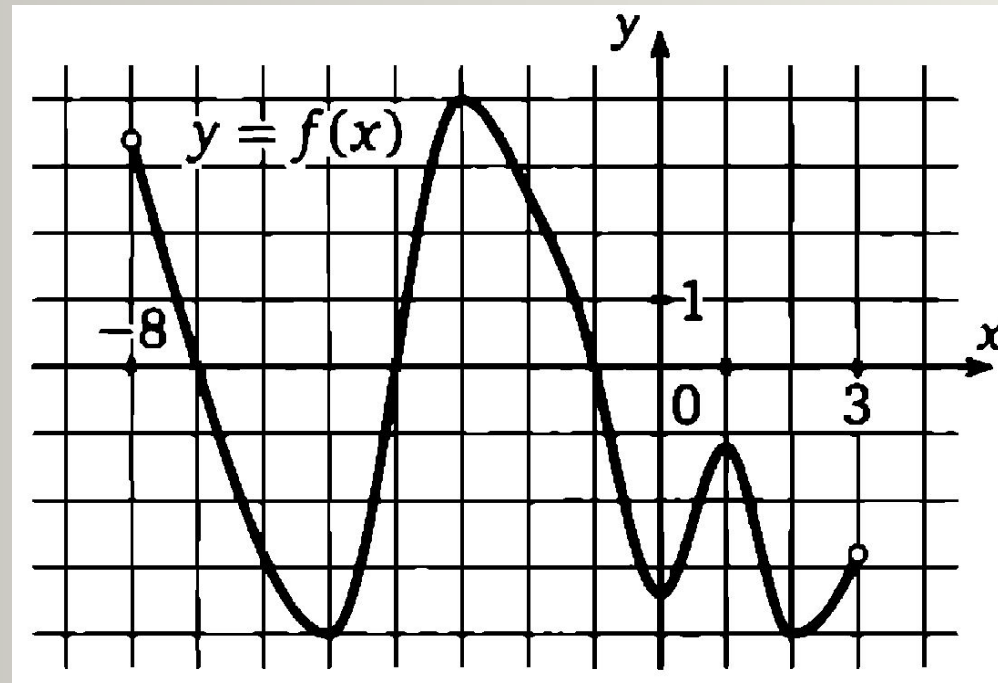
В 7. Найдите значение выражения

$$4^6 \cdot 3^8 : 12^5$$

Введите ответ:



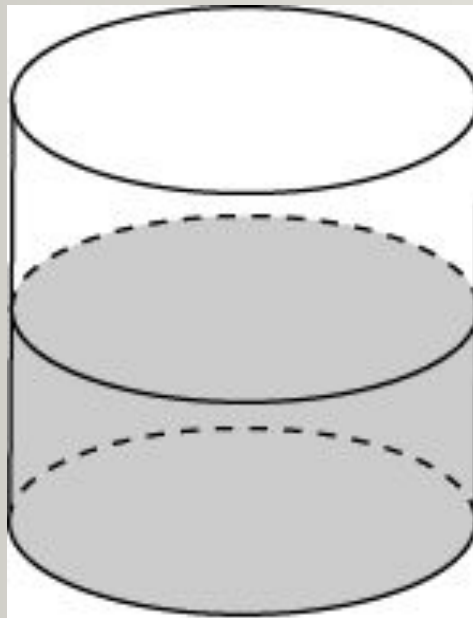
В 8. На рисунке изображен график функции $y=f(x)$, определенной на интервале $(-8; 3)$. Определить количество целых точек, в которых производная равна нулю.



Введите ответ:



В 9. В цилиндрический сосуд, в котором находится 6 дм³ воды, опущена деталь. При этом уровень жидкости в сосуде поднялся в 1,5 раза. Чему равен объем детали?



Введите ответ:



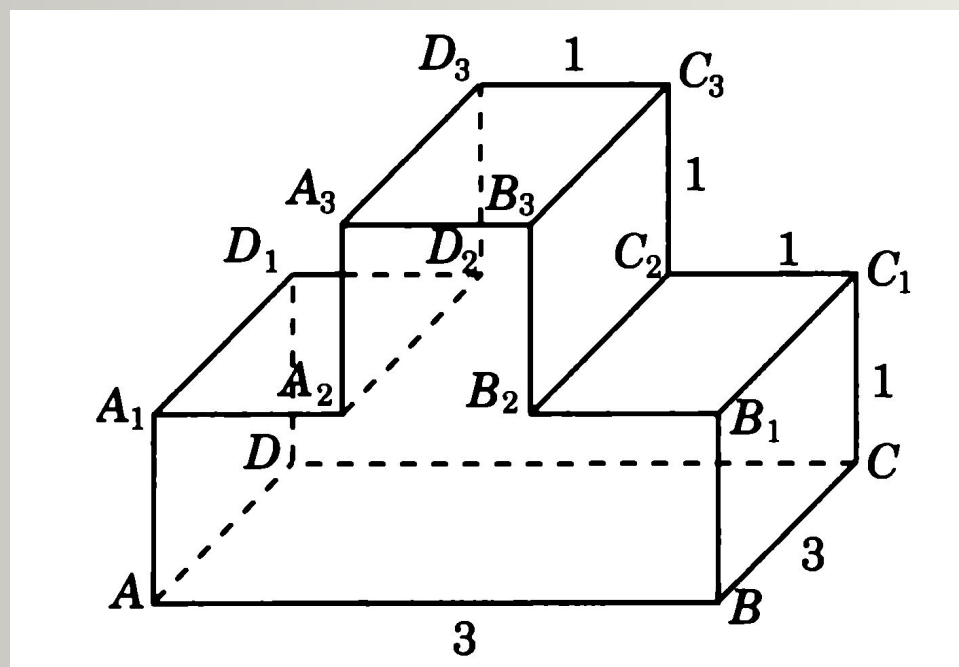
В 10

Вероятность того, что шариковая ручка пишет плохо (или не пишет) равна 0,1. Покупатель в магазине выбирает одну такую ручку. Найдите вероятность того, что ручка пишет хорошо.

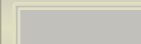
Введите ответ:



В 11. Найдите квадрат расстояния между вершинами B и D_2 многогранника, изображенного на рисунке. Все двугранные углы многогранника прямые.



Введите ответ:



В 12

Высота столба жидкости в баке с открытым краном меняется по закону $H(t) = 1,28 - 0,8t + 0,125 t^2$, где t – время в минутах, H – высота в метрах. Через несколько минут после открытия крана вода полностью вытечет из бака?

Введите ответ:



В 13

- Имеется сталь двух сортов с содержанием никеля в 5% и 40%. Сколько нужно взять первого сплава, чтобы получить 140 тонн стали с содержанием никеля в 30%?

Введите ответ:



**В 14. Найти точку
минимума функции
 $y = x - 5\ln x$**

Введите ответ:



Результаты тестирования

Оценка

Правильных ответов

Набранных баллов

Ошибки в выборе
ответов на задания:

Всего заданий бал.

Снова

Выход

Затрачено времени