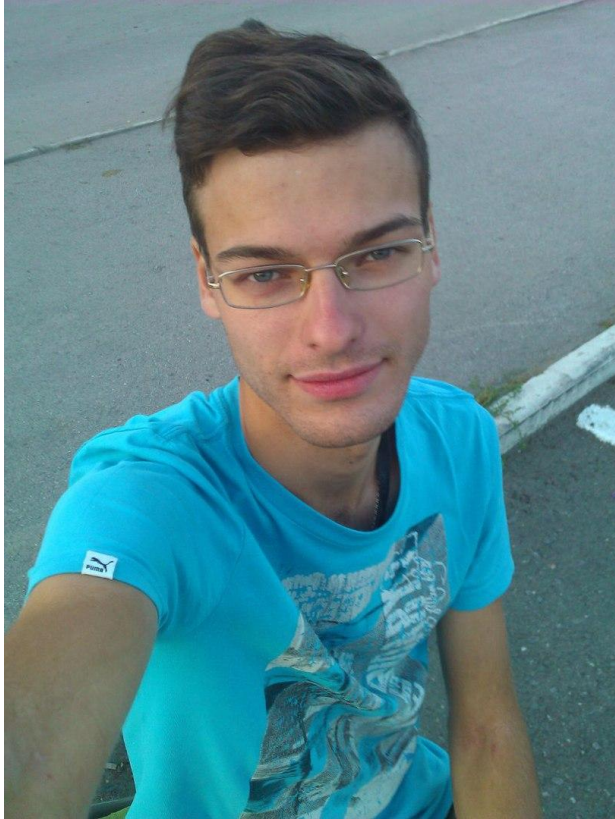




Novosibirsk State University
SPE Student Chapter

Знакомство, новый актив, цели, задачи

Our chapter



President

Илья Михаленко (ГГФ)



Vice-president

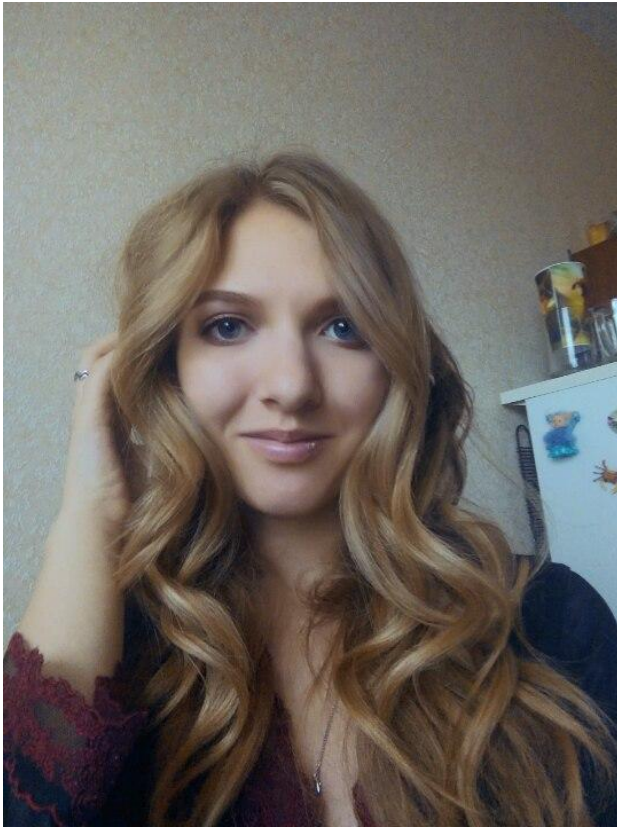
Никита Шмелев (ГГФ)

Faculty advisor



Максим Подбережный
(Salym Petroleum Dev.)
Петрофизик

Knowledge Development (KD)



Head of KD

Алена Дубовская
(ГГФ)

АКТИВ:

Елена Глухова
Сергей Цветков
Маргарита Панева
Павел Пудриков
Елизавета Зубакова
Никита Таскин
Дарья Панькова

Promotion Department (PD)



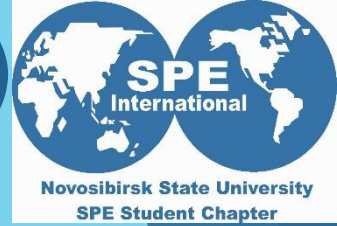
Head of PD

Андрей Картозия
(ГГФ)

АКТИВ:

Михаил Аникеев
Кристина Аникеева
Екатерина Круглова

Human Resources committee (HR)

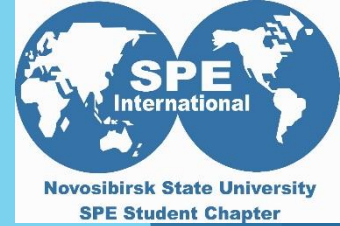


Head of HR

Юлия Черненко (ЭФ)

АКТИВ:
Роман Маринов

Public Relationships Committee (PR)



Head of PR

Евгений Виноградов (ГГФ)

АКТИВ:
Марина Князева

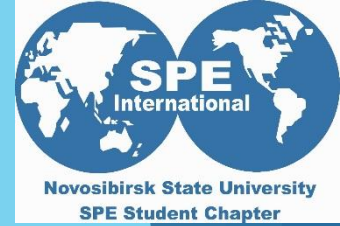
Secretariat



Актив:
Литвиченко Дарья

Head of Secretariat
Кузьмина Валерия (ФЕН)

Наши цели



Главная цель в этом году получить награду Outstanding chapter (Выдающийся чептер) или награду регионального директора

Для этого нужно:

1. Подписка на OnePetro
2. Обновить членство!!!
3. 70% роста (Увеличить количество членов в 2 раза)
4. 80% прогресса (встречи, лекции, конференции и т.д.)

Требования для получения награды регионального директора



Минимальные требования к студенческим секциям:

1. Более 30 оплаченных членов-студентов
2. Более 3 оплаченных руководителей секции
3. Ежегодный отчет, поданный **НЕ ПОЗДНЕЕ 1 апреля 2016.**
4. Действительный куратор студенческой секции (предоставить имя)

Подробная информация: <http://www.spe.org/chapters/com.php#introduction>

Дополнительная деятельность секции:

1. Увеличение количества членов студенческой секции на 70% по сравнению с 2015 годом. За период с 1 января 2016 по 15 июня 2016. **Членство для студентов БЕСПЛАТНОЕ.** (Спонсируется компанией Chevron)
2. Продление членства 84 % студентов секции (с 2015 до 2016)
3. Более 10 собраний секции, подтвержденных отчетом с фото и кратким описанием на русском и английском языках, опубликованном в ежегодном отчете
4. Участие в других мероприятиях и программах: Energy4me и других социальных мероприятиях с подтверждением в виде отчета с фото и кратким описанием на русском и английском языках, опубликованном в ежегодном отчете

Требования для получения награды регионального директора



Дополнительная деятельность секции:

5. Минимум 2 студента от секции должны принять участие в студенческих конференциях SPE с подтверждением отчетом с фото и кратким описанием на русском и английском языках




Society of Petroleum Engineers
Russia and Caspian Website

 Search

Novosibirsk State University
SPE Student Chapter

КОНКУРС РЕГИОНАЛЬНОГО
ДИРЕКТОРА ПО РАЗВИТИЮ
ЧЛЕНСТВА В СТУДЕНЧЕСКИХ
СЕКЦИЯХ SPE



РЕЗУЛЬТАТЫ

Tags

- [студенты](#)
- [университет](#)
- [конкурс](#)
- [студенческаяСекция](#)
- [РегиональныйДиректор](#)
- [StudentContest](#)

Итоги конкурса Регионального директора

Posted on 20 июля 2016

Подвены итоги [конкурса Регионального директора](#) по развитию членства в студенческих секциях. Мы рады поздравить победителей:

1 место:

- Башкирский государственный университет

2 место:

- Уфимский государственный авиационный технический университет
- [Новосибирский государственный университет](#)
- Каспийский государственный университет технологий инжиниринга им. Ш. Есенова

3 место:

- Альметьевский государственный нефтяной институт
- Тюмский Индустриальный Университет
- Ухтинский государственный технический университет
- Казанский федеральный университет
- Северный (Арктический) федеральный университет

*От всей души поздравляем победителей и желаем всем студенческим секциям
удачи в конкурсе следующего года!*

N* Novosibirsk
State
University
***THE REAL SCIENCE**
2nd place

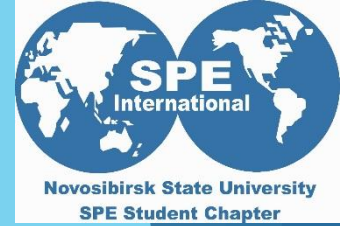
Knowledge Development



Задачи:

1. Petroquiz - 2017
2. МНСК - 2017
3. Олимпиада школьников - 2017
4. Ambassador lecturers
5. Цикл лекций для студентов 2-3 курсов, посвященный выбору лаборатории для написания курсовой и квалификационной работы
6. Постоянный мониторинг конференций, саммитов и др. событий на сайте SPE <http://rca.spe.org/>
7. Экскурсия в НТЦ Schlumberger
8. Экскурсия в ООО НПП ГА «Луч»

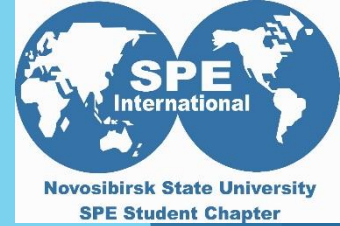
Public Relationship committee



Задачи:

1. Развитие отношений со студенческими секциями SPE в других университетах
2. Развитие отношений с компаниями, спонсорами
3. Генерация идеи для новых проектов и мероприятий
4. Совместная программа с ГГФ НГУ «Абитуриент»

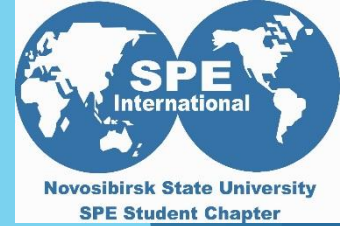
Human Resources committee



Задачи:

1. Увеличить минимум на 70% количество членов!!!
2. Обновить старые членства и мониторинг статуса членов
3. Тимбилдинг (совместные мероприятия, поездки и др.)
4. Социальная активность (поездка в детский дом и др.)

Promotion Department



Задачи:

1. Ведение групп, публикации в соц. сетях, (VK, FB, Instagram), на сайте НГУ, NSU SPE, SPE connect
2. Постоянный мониторинг конференций, саммитов и др. событий на сайте SPE: <http://rca.spe.org/>
3. Баннер на факультете
4. SPE TV
5. Дни карьеры

Задачи:

1. Работа с электронной почтой
2. Оповещения по почте и SPE connect о внутренних собраниях и встречах
3. Мониторинг конференций, стипендий, важных новостей
4. Статистика членства и отчетность
5. Отчеты по финансам

Office contacts



**Региональный директор в России
и Каспийском регионе**

Антон Аблаев

aablaev@slb.com

Координатор проектов

Антонина Кузьмина

akozmina@spe.org



Ассистент координатора проектов

Ярослава Орлова

yorlova@spe.org

<http://rca.spe.org/>

Here we go!

Илья Михаленко
NSU SPE SC President
+7-913-796-26-17
mikhalenko_ilya@ngs.ru

Никита Шмелев
NSU SPE SC Vice-President
nikitashmelev94@mail.ru

