

Министерство здравоохранения Иркутской области
Областное государственное бюджетное профессиональное
образовательное учреждение
Иркутский базовый медицинский колледж

Основы патологии

Для специальностей:

31.02.01 Лечебное дело

34.02.01 Сестринское дело

**Тема 5: Приспособительные
реакции.**

Приспособления

Развитие биологических свойств, обеспечивающих жизнедеятельность при изменяющихся условиях среды.

сущность:

1. Охватывают не только здоровье , но и болезнь.
2. Являются гомеостатическими
3. Не являются защитными.

Атрофия

(а- исключение, trophe-питание)

Прижизненное уменьшение объема клеток, тканей, органов, сопровождающееся снижением или прекращением функций.

ВИДЫ:

местная:

1. Дисфункциональная
2. От сдавливания
3. Нейротрофическая

общая:

1. Истощение



Гипертрофия (hyper- чрезмерно, trophe- питаю)

увеличение объема
клеток, ткани, органа
за счет размножения
клеток или
увеличения размеров
клеточных структур.

Виды:

1. Нейрогуморальная
2. Гипертрофические разрастания



гипотрофия

Прижизненное
уменьшение объема
клеток

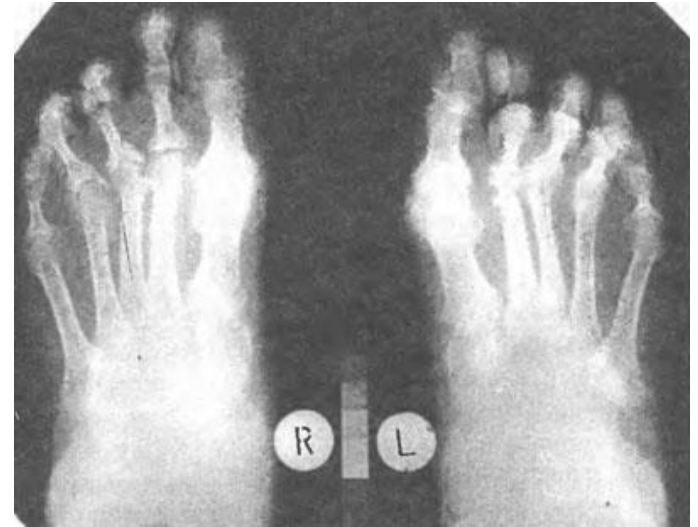


Организация

Замещение участка
некроза
соединительной
тканью или
инкапсуляция

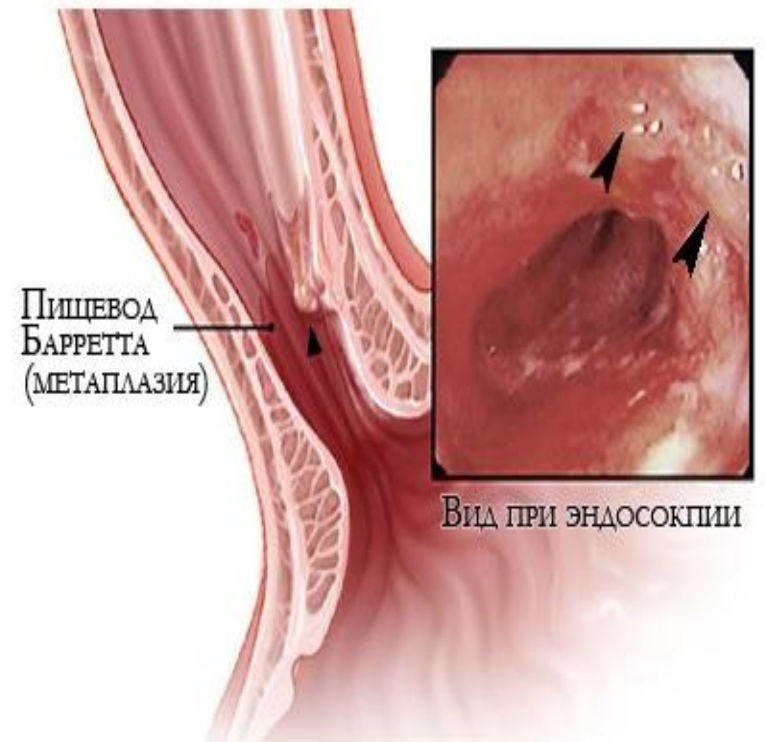
Перестройка тканей

Перестройка тканей за счет гиперплазии, регенерации.



Метаплазия

Переход одного вида
ткани в другой,
родственный ей вид.



Дисплазия

нарушение роста и дифференцировки эпителия, развитие клеточной атипии.

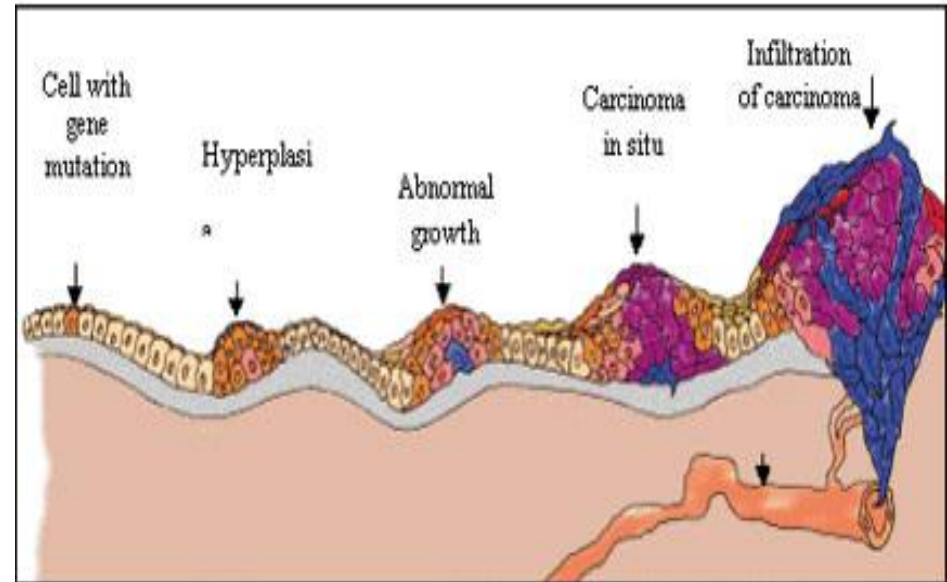


Figure 1. Stages of carcinogenesis occur and development

Компенсации

Увеличение размера органа
с сохранением его формы
за счет компенсаторной гипертрофии.

Виды:

Рабочая
(компенсаторная)

Викарная
(заместительная)

Заполните таблицу

показатель	приспособительные реакции	компенсаторные реакции
уровень		
Охват		
принцип осуществления		
Морфология		

Проверь себя

показатель	приспособительные реакции	компенсаторные реакции
уровень	видовые	индивидуальные
охват	здоровье и болезнь	болезнь
принцип осуществления	Гомеостатические	ситуационные
Морфология	Атрофия Гипертрофия Организация Метаплазия дисплазия	Компенсаторная гипертрофия