



Древнейшие люди Архантропы

**Жили приблизительно
1,6 млн. лет до 200 тыс. лет назад**



**рост 165-170 см
объем мозга около 800- 1400 см³
постоянное прямохождение
формирование речи
овладение огнем**

Неандертальцы (*Homo neandertalensis*, или *H. sapiens neandertalensis*)

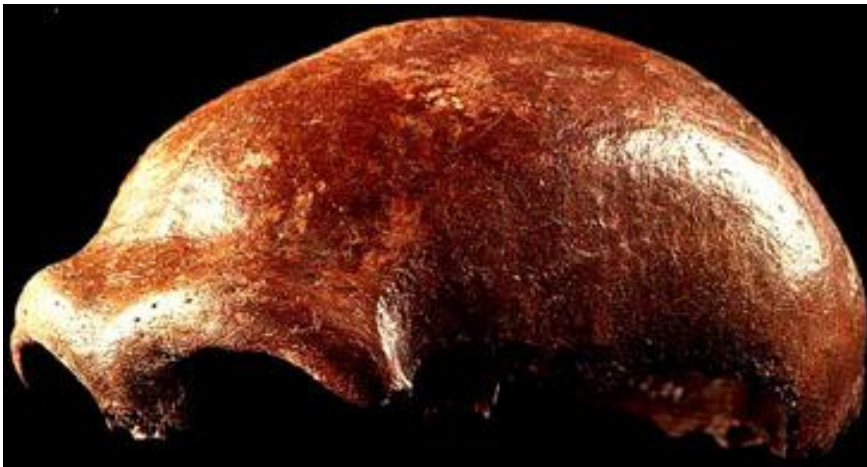


Гибралтар 1, один из первых найденных черепов неандертальцев



Реконструкция облика Кабве (Брокен Хилл) из Замбии, первоначально описанного как *Homo rhodesiensis*

Неандертальцы (Homo neandertalensis, или H. sapiens neandertalensis)



Черепная крышка из долины Неандера под Дюссельдорфом (Германия) – первый научно описанный череп неандертальца



Реконструкция облика ребенка Гибралтар 2

Неандертальцы (Homo neandertalensis, или H. sapiens neandertalensis)



Череп ребенка неандертальца
из грота Тешик-Таш в Узбекистане



Реконструкция ребенка
неандертальца
из грота Тешик-Таш,
выполненная М.М. Герасимовым

Неевропейские формы, синхронные неандертальцам

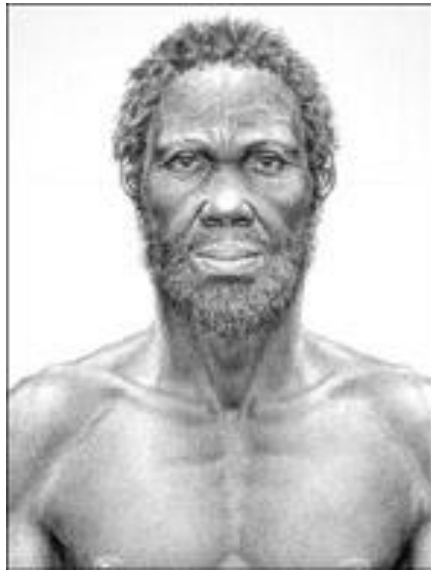


Череп Джебель Ирхуд 1 из Марокко;



Череп Херто из Эфиопии, имеющий датировку 160 тыс.л.н.

Неевропейские формы, синхронные неандертальцам



Реконструкция человека из Херто



Череп Амуд 1 из Израиля

Неевропейские формы, синхронные неандертальцам



Скелет Кебара 2 из Израиля



Череп Схул 5 из Израиля, имеющий,
вероятно, датировку 119 тыс. л. н.



Древние люди Неандертальцы

ЖИЛИ 200-30 ТЫС. ЛЕТ НАЗАД

- **рост 165-170 см**

- **объем мозга 1200-1400 см³**

- **нижние конечности короче, чем у современных людей**

- **бедренная кость сильно изогнута**

- **низкий скошенный лоб**

- **сильно развитые надбровные дуги**

- **жили группами по 50-100 особей**

- **использовали огонь**

- **изготавливали разные орудия труда**

- **строили очаги и жилища**

- **осуществляли захоронения погибших собратьев**

- **зачатки речи**

- **возникновение религии**

- **умелые охотники**

- **сохранялся каннибализм**

Череп людей эпохи верхнего палеолита



Череп Кро-Маньон 1 (Франция), по которому названы все кроманьонцы



Череп верхнепалеолитического человека из Пшедмости в Чехии, ранний кроманьонец с рядом примитивных черт

Верхнепалеолитический человек



Портрет человека из бивня мамонта,
найденный в Дольни Вестонице (Чехия)



Погребение мужчины Сунгирь 1
(Россия, Владимирская область)

Ископаемые люди современного типа Кроманьонцы



Жили 30-40 тыс. лет назад.

- **рост до 180 см**
- **объем мозга около 1600 см³**
- **отсутствует сплошной надглазничный валик**
- **плотное телосложение**
- **развитая мускулатура**
- **подбородочный выступ**

- **жили в родовой общине, строили поселения**
- **изготавливали сложные орудия труда**
- **умели шлифовать, сверлить**
- **сознательное захоронение умерших собратьев**
- **развитая членораздельная речь**
- **носили одежду из шкур**
- **целенаправленная передача опыта**
- **альтруизм, человеколюбие**
- **бережное отношение к старикам**
- **возникновение искусства**
- **приручение животных**
- **первые шаги земледелия**