



Тема

Вторичный и третичный периоды сифилиса.

Вторичный период сифилиса

(syphilis secundaria)

- сифилис вторичный свежий
(syphilis secundaria recens)
- сифилис вторичный рецидивный
(syphilis secundaria recidiva)
- сифилис вторичный скрытый
(syphilis secundaria latens)

Особенности высыпаний при вторичном свежем сифилисе

- **обилие высыпных элементов**
- **яркость**
- **сочность и беспорядочность расположения**
- **возможность наличия твердого шанкра или его остатков**

Особенности высыпаний при вторичном рецидивном сифилисе

- **небольшое количество высыпных элементов**
- **их большая величина**
- **блеклость окраски**
- **склонность к группировке и образование различных фигур в виде колец, гирлянд, дуг**

Факторы, определяющие вариабельность высыпаний при вторичном сифилисе

- **реактивность организма**
- **место расположения сифилидов**
- **воздействие на сифилиды раздражающих факторов, химических и лекарственных средств**
- **давность заболевания**

Общие черты вторичных сифилидов

- **повсеместность**
- **доброкачественность**
- **безлихорадочность**
- **отсутствие субъективных ощущений**
- **отсутствие островоспалительных явлений**
- **розовый или красный цвет**
- **округлая форма**
- **четкость границ**
- **наличие инфильтрата в основании элементов (кроме розеолы)**
- **положительные серологические реакции в 100% случаев**
- **быстрое разрешение под влиянием специфической терапии**

Классификация сифилидов

- пятнистый (*roseola syphilitica*)
- папулезный (*syphilis papulosa*)
- пустулезный (*syphilis pustulosa*)
- пигментный (*leucoderma syphilitica*)
- сифилитическая алопеция (*alopecia syphilitica*)

Поражение слизистой рта при вторичном сифилисе

- Зев
- Эритематозно-инфильтративная ангина и папулезные высыпания.
- Характерны четкие границы поражения, отсутствие или наличие незначительного разлитого воспаления и слабая болезненность при глотании.

Поражение слизистой рта при вторичном сифилисе

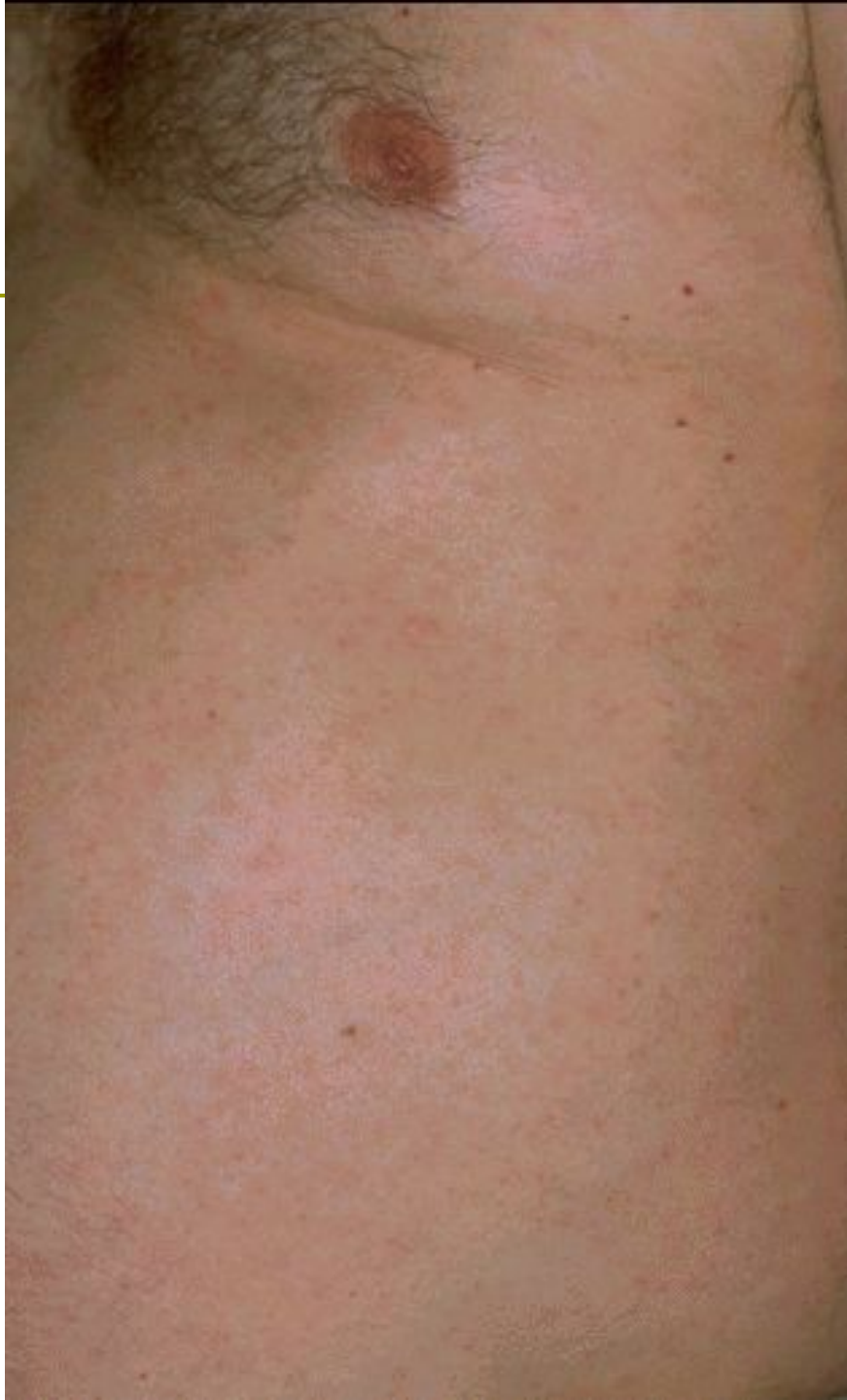
- **Зев и миндалины**
- **Папулы крупнее и не так многочисленны**

Поражение слизистой рта при вторичном сифилисе

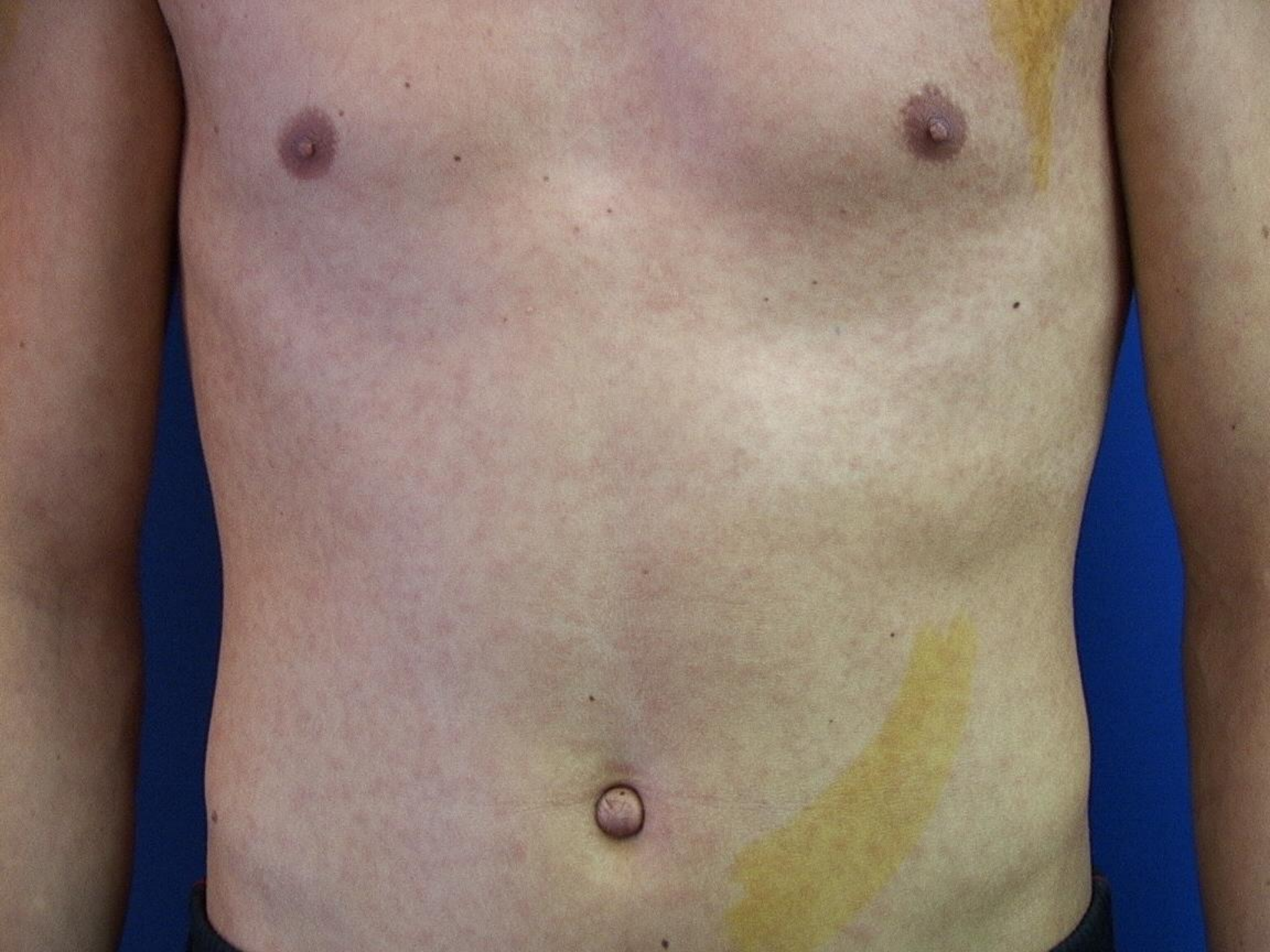
- *пятнистый сифилид* - в виде округлых пятен с гладкой поверхностью и резкими границами, цвет — синюшно-красный; при слиянии образуются ограниченные эритемы;
- *папулезный сифилид* - в виде плотного возвышения диаметром до 1 см, папулы серовато-молочного, "опалового" цвета с очень мелкой зернистостью, бархатистой поверхностью и узким, фиолетово-красным венчиком.
- *пустулезный сифилид* - при вторичном сифилисе встречается крайне редко и локализуется обычно в области зева.

Дифференциальная диагностика вторичного сифилиса

- красный плоский лишай
- герпес и афтозный стоматит
- "географический" язык
- десквамативный глоссит
- пузырчатка и пемфигоид
- многоформная экссудативная эритема
- папилломавирусная инфекция
- проявления ВИЧ-инфекции ("волосатая" лейкоплакия)













Эритематозная ангина



Клинические разновидности папулезного сифилида

- лентикулярный (*syphilis papulosa lenticularis*)
- милиарный (*syphilis papulosa miliaris*)
- монетовидный (*syphilis papulosa nummularis*)
- мокнущий (*syphilis papulosa madidans*)
- широкие кондиломы
- псориазиформный сифилид ладоней и подошв
(*syphilis papulosa psoriasiformis palmaris et plantaris*)



































Опаловые бляшки



Папулы языка



2004/ 3/11

Папулёзная ангина



Папулёзная ангина



Эрозивная папула



Эрозивная папула



Папула угла рта



Лысые папулы



Лысые папулы



Эрозивная папула



Осложнённые папулы



Опаловые бляшки



