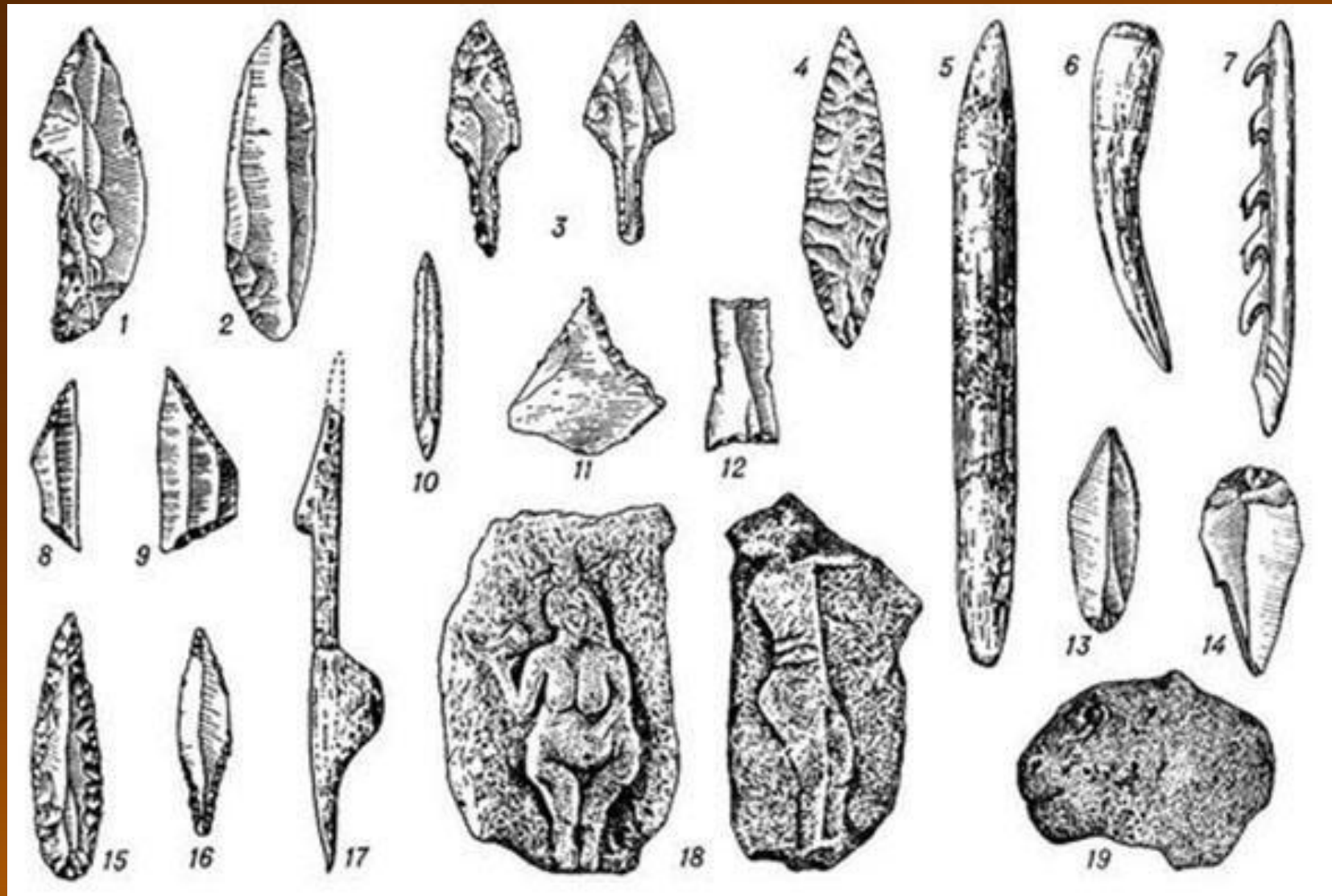


# Особенности археологических источников

Основы археологии. Тема 6.



# 1. Орудия труда древнего человека



## 2. Палка-копалка





### 3. Каменное рубило

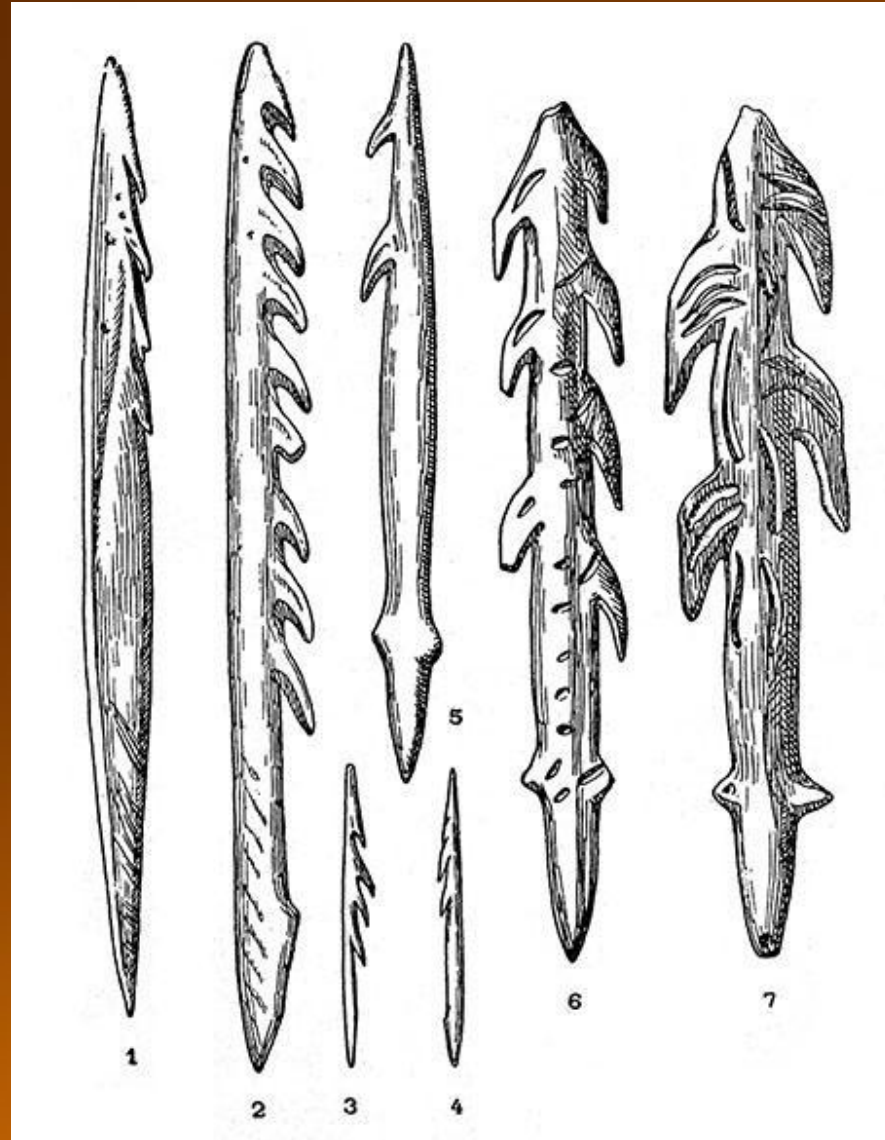


## 4. Каменные топоры и мотыги





# 5. Гарпуны



## 6. Наконечники



## 7. Зернотёрка





## 8. Пещера



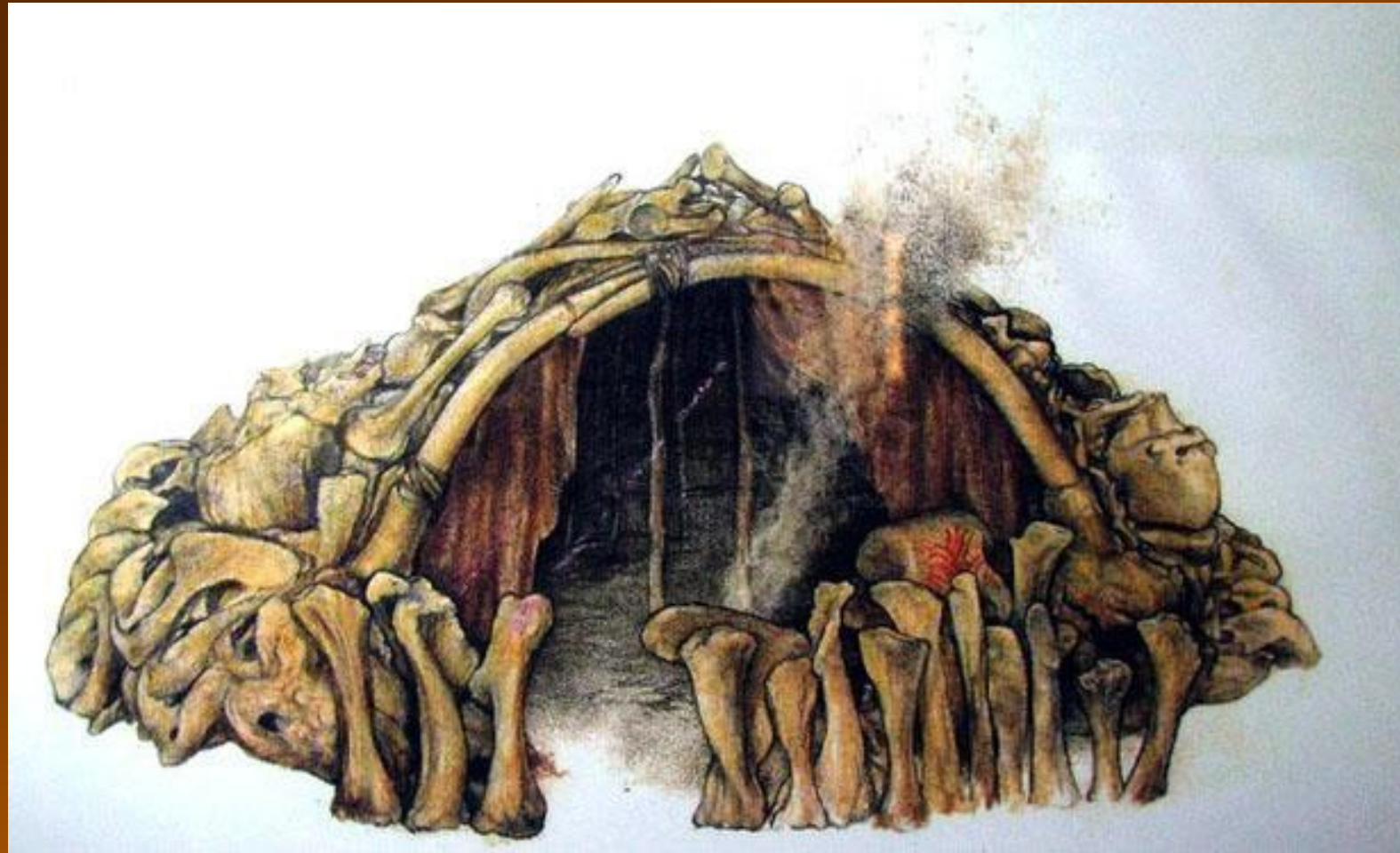


## 9. Шалаш





# 10. Шалаш



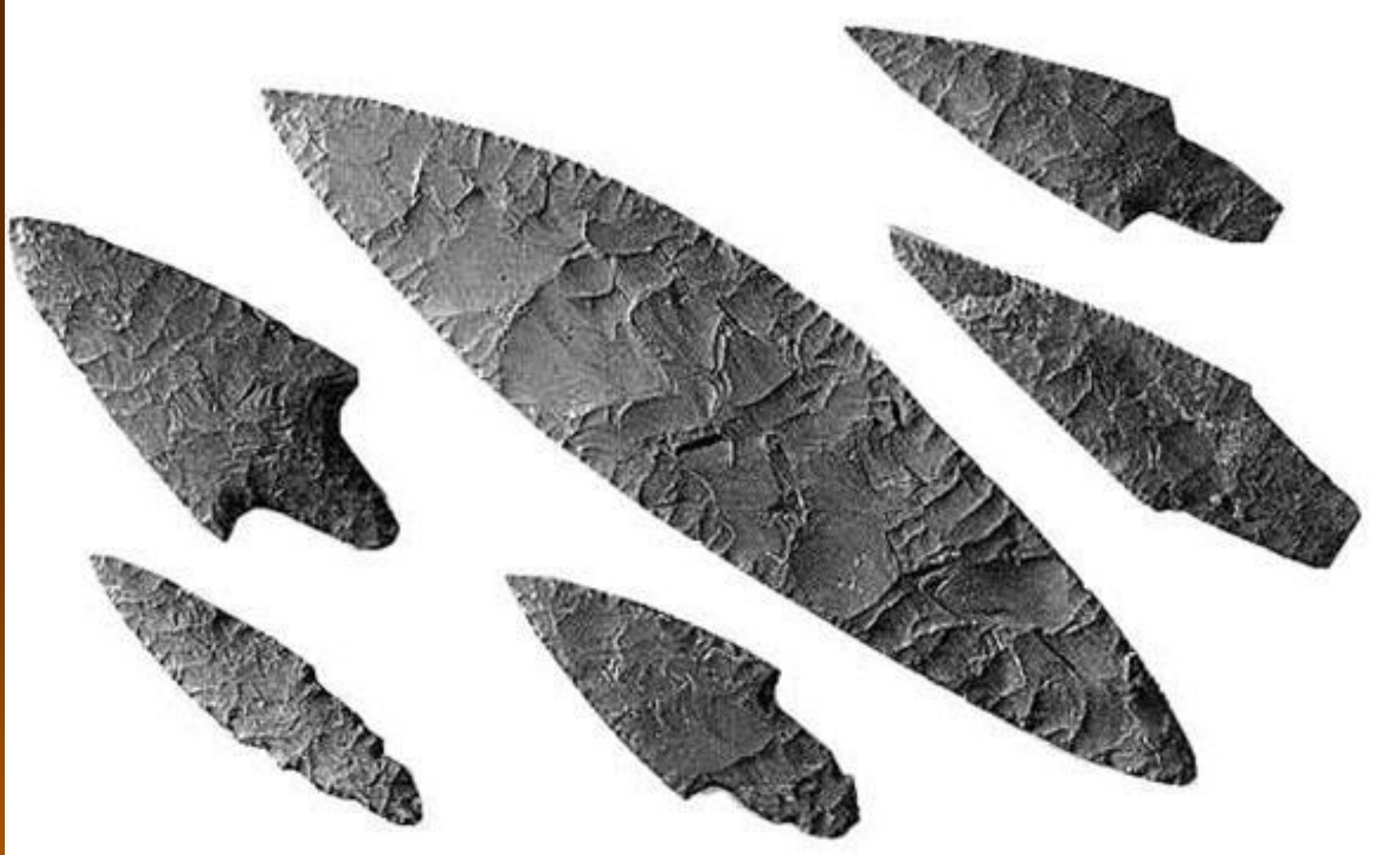


# 11. Землянка





## 12. Ножи



## 13. ИГЛЫ





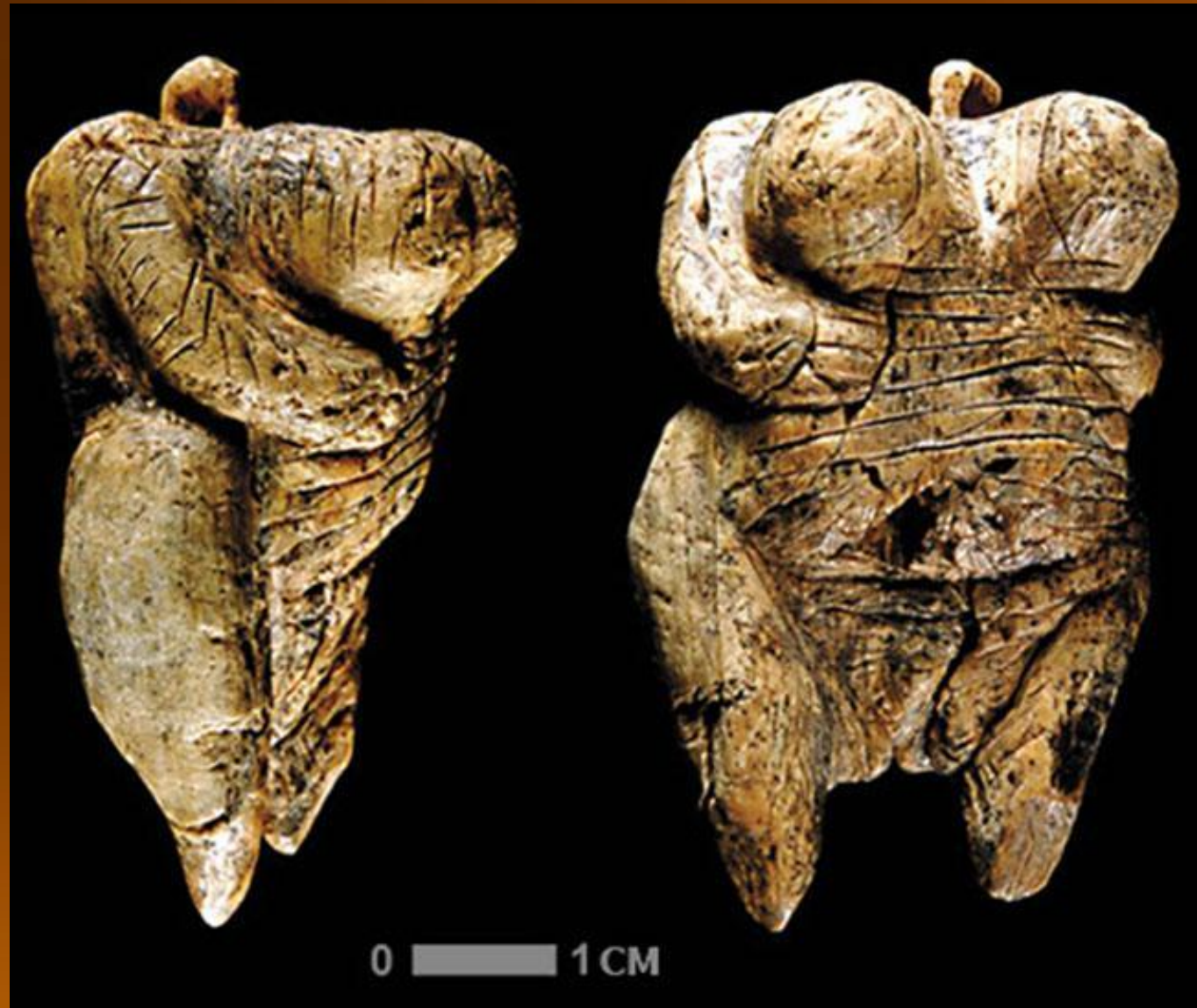
## 14. Каменные подставки



# 15. Керамика древних земледельцев периода неолита — оттиск, нарезка и роспись

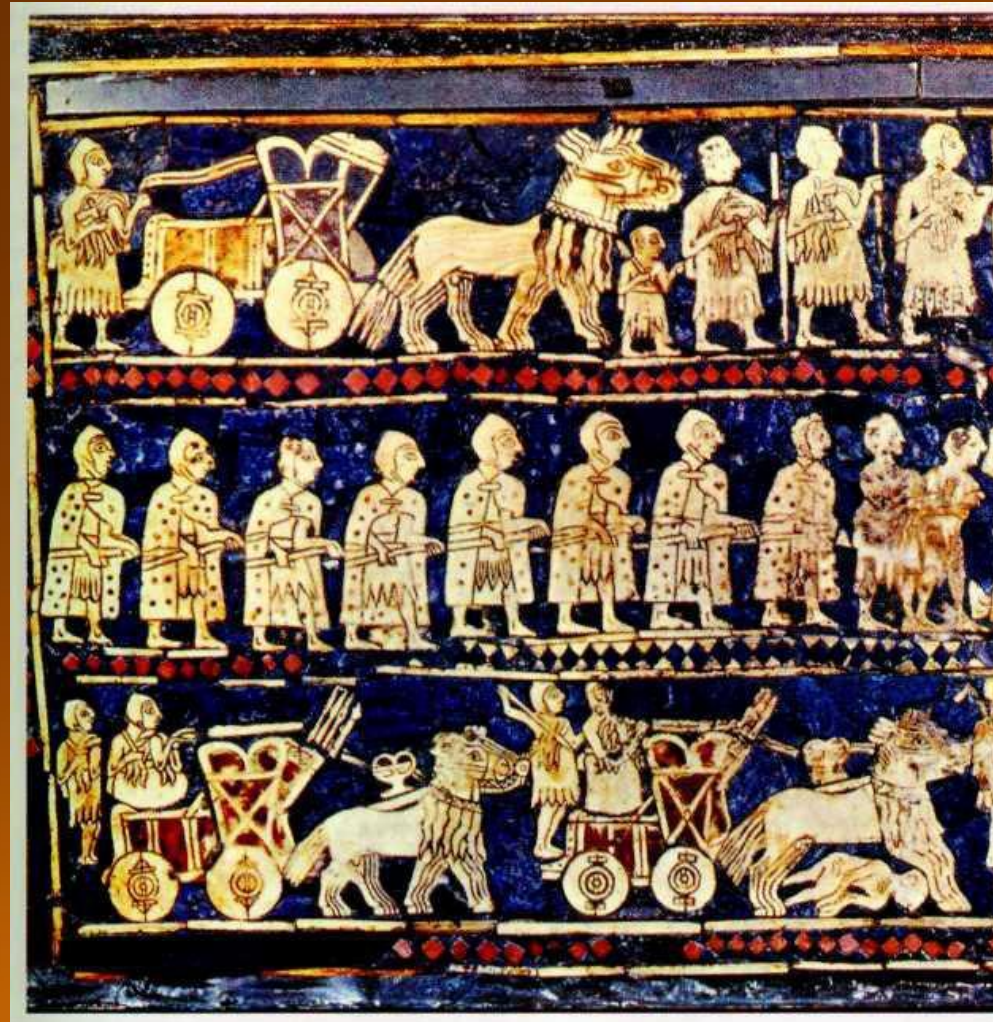


# 16. Нарезка





# 17-18. Роспись



## 19. Наконечники стрел аланов





## 20. Наконечники стрел славян



## 21. Античные наконечники стрел

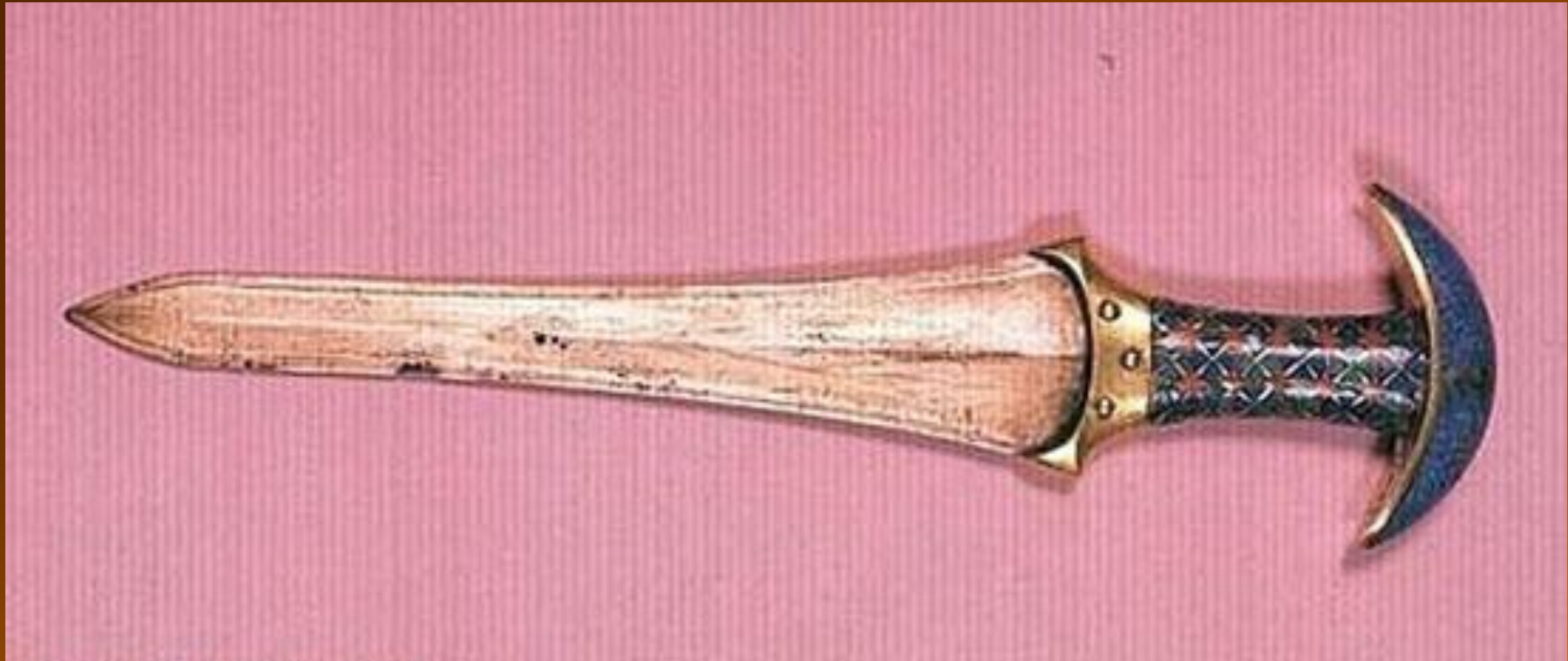




## 22. Кинжалы древней Хакасии



## 23. Кинжал царицы Ита

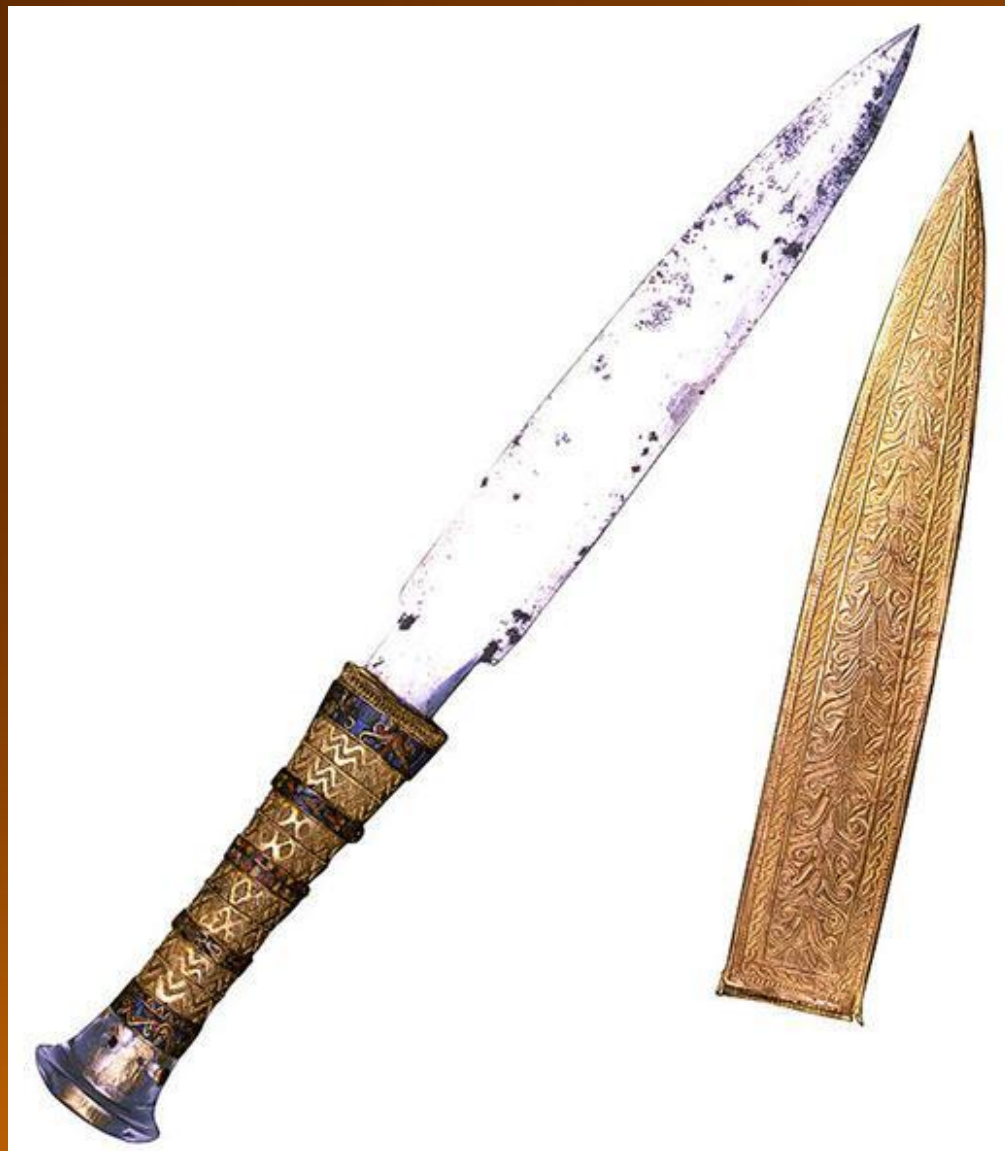




## 24. Кила – ритуальный кинжал древней Индии



## 25. Древнеегипетский кинжал





## 26. Древнеегипетские кольца



## 27. Казахские кольца и браслеты





## 28. Древнерусские кольца и перстни



## 29. Древнеславянская шейная гривна





## 30. Золотая шейная гривна сарматского жреца





# 31. Украшения древних народов Алтая





## 32. Раковины каури



### 33. Украшение древнего Египта со скарабеем

