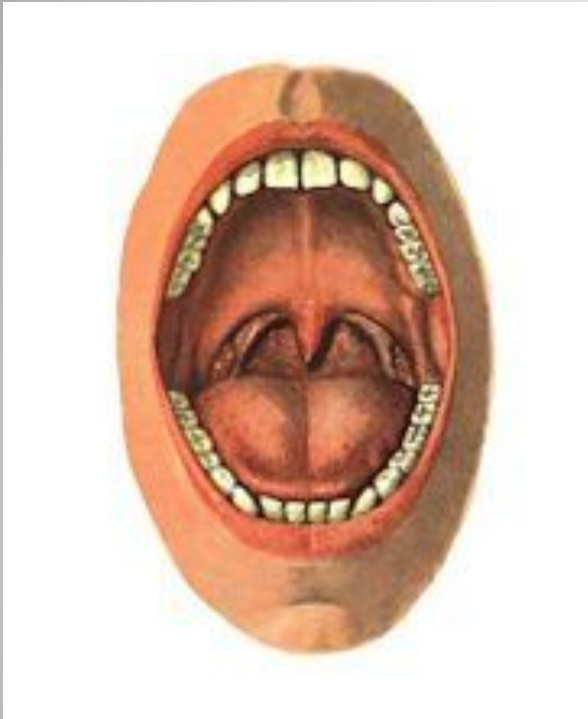


В каких отделах и как «варится» пицца?

**Подготовила учитель МОУ г.Горловки
«Лицей №85 «Гармония»
Жихарева Н.В.**





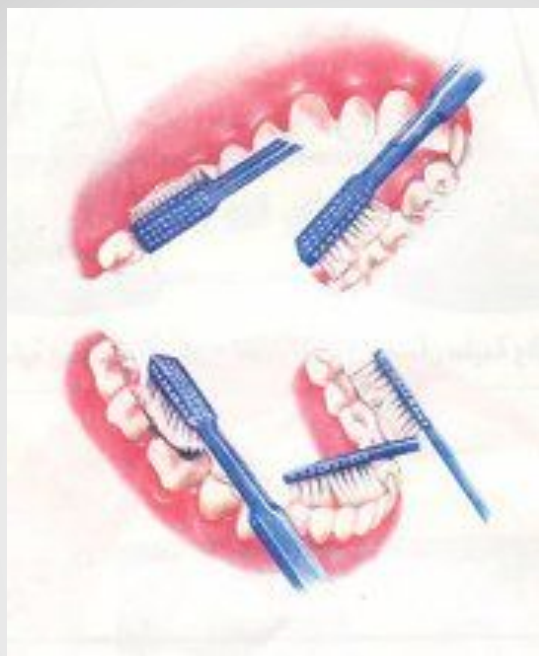


Во рту пища
измельчается
зубами и
смачивается слюной
У человека 32 зуба
За сутки у человека
выделяется 1 литр
слюны

Рот и зубы

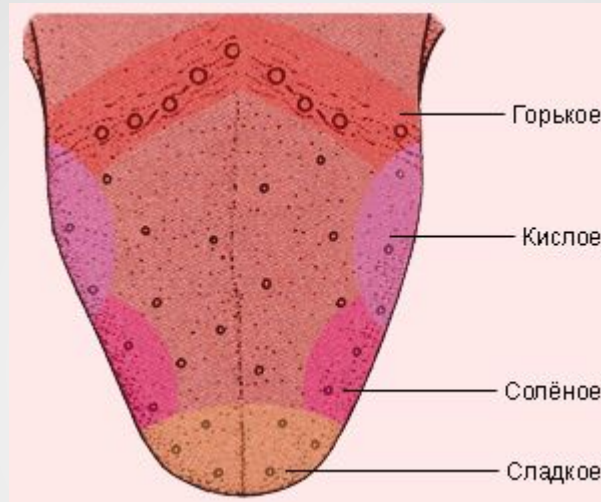


**У взрослого человека 32
зуба, а детей – 24
«молочных» зуба.**



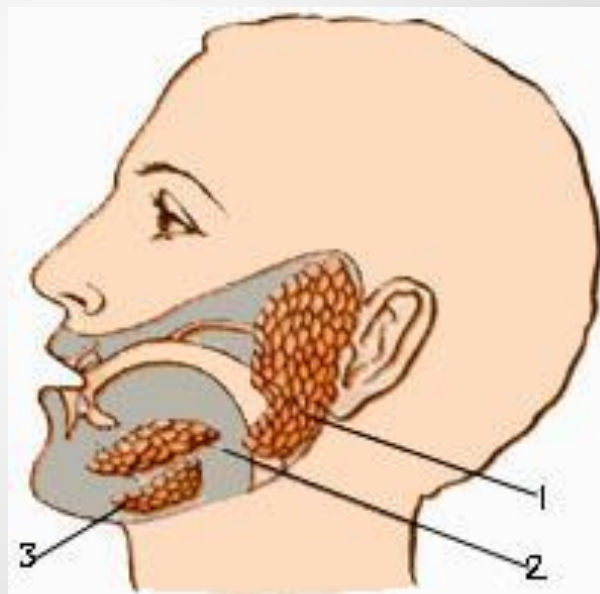
Гигиена зубов



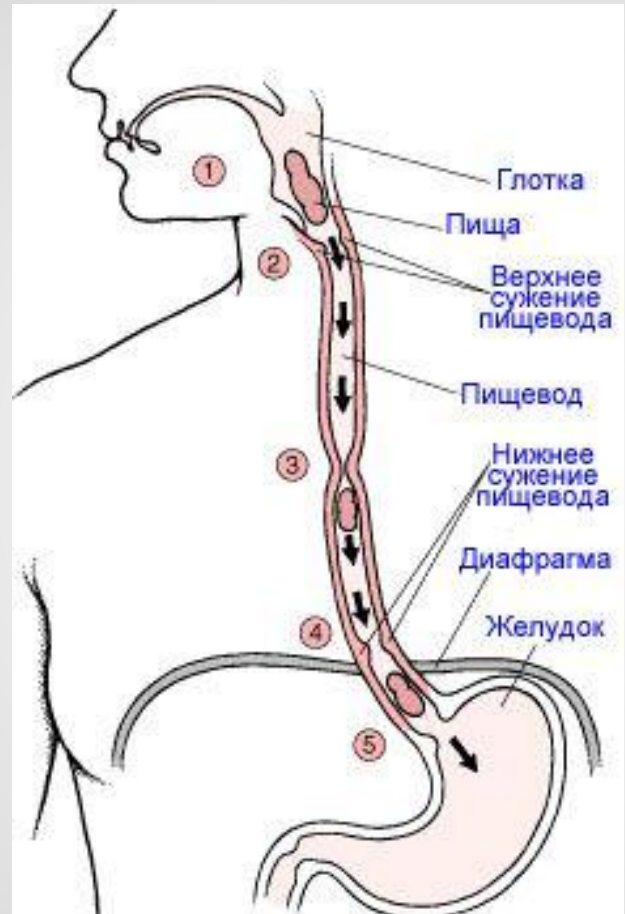


Язык определяет на вкус пищу и подталкивает её под зубы.

Слюнные железы выделяют слюну, которая смачивает пищу и начинает ее переваривать. За сутки выделяется 1 литр слюны.



СЛЮННЫЕ ЖЕЛЕЗЫ:
1 - ОКОЛОУШНАЯ;
2 - ПОДЪЯЗЫЧНАЯ;
3 - ПОДЧЕЛЮСТНАЯ



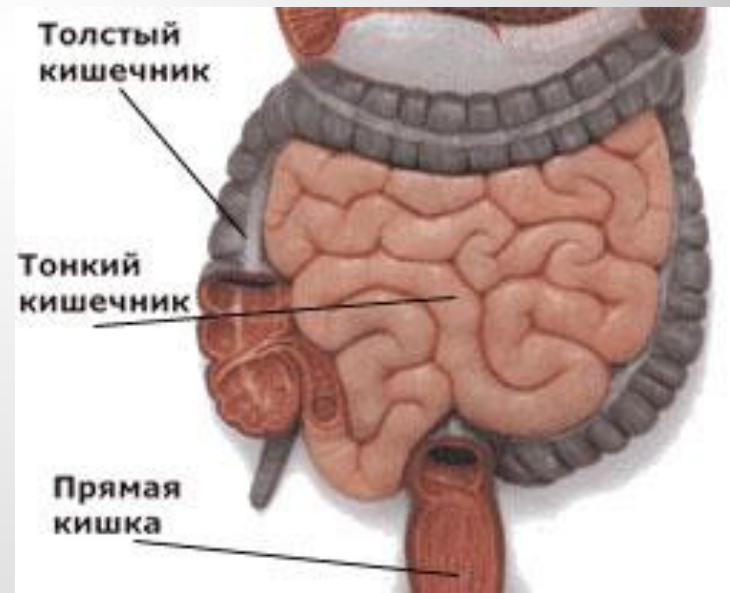
Пищевод – это мускульная трубка



- «Дырявый мешок»- есть вход и выход. Попала пища внутрь – вход и выход плотно сомкнулись
- За сутки у человека выделяется до 2 литров желудочного сока

Желудок

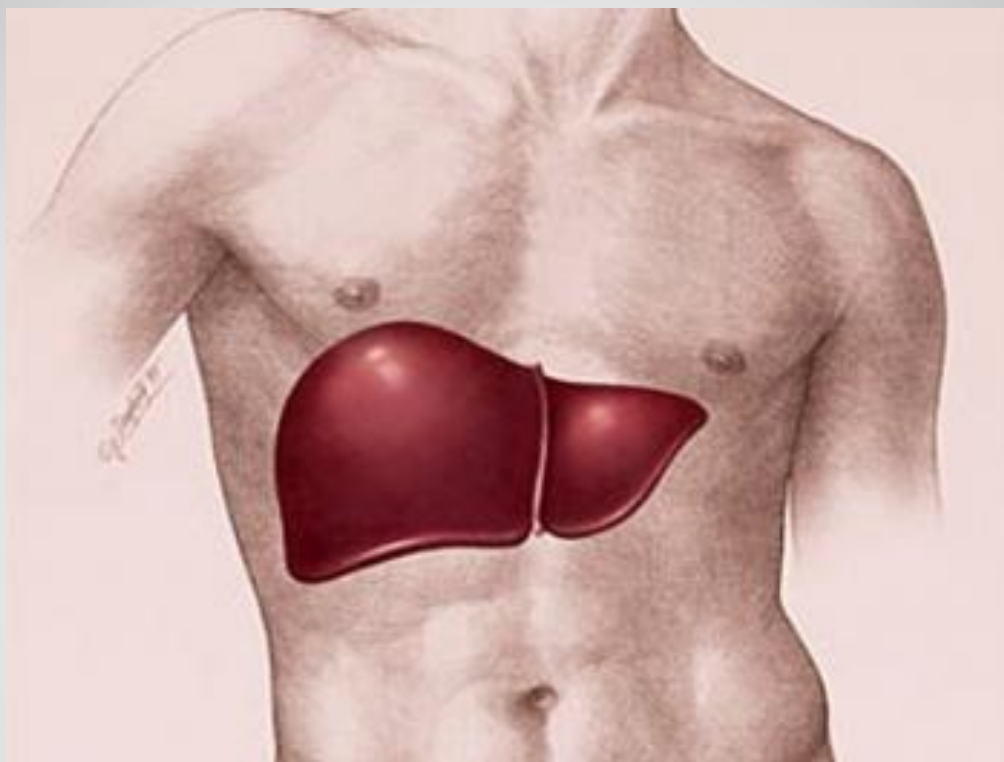
Кишечник состоит из тонкой, толстой и прямой кишки. Когда ненужные вещества попадают в тонкую кишку, они продолжают перевариваться.





Печень

- Самый тяжёлый орган – до 1,5 кг Главная химическая лаборатория организма
- Все продукты пищеварения поступают в печень, где происходит обезвреживание всех ядов, лекарственных препаратов
- Производит желчь для расщепления жиров



**Печень находится в правом
подреберье.**

Я откусил бутерброд
зубами...

-Что происходит дальше?

ПРОВЕРЬ СЕБЯ:

Я откусил бутерброд **зубами**. Во рту **слюнные железы** смочили пищу и начали её переваривать. Затем я проглотил кусок и он по **пищеводу** попал в **желудок**. Переваренный бутерброд превратился в питательные вещества и проник в **кровь**. А ненужные вещества отправились

Св кишечник.



А ведь,
правда –
зачем?

Миша,
а зачем
мы
едим
пищу?

Получение питательных веществ



Рост



Энергия

Правила приёма пищи

- ▶ Пища должна иметь приятный запах и вкус
- ▶ Пищу надо тщательно пережёвывать
- ▶ Пища не должна быть слишком горячей
- ▶ Последний приём пищи должен быть не позже, чем за полтора часа
- ▶ Овощи и фрукты необходимо тщательно мыть
- ▶ Запрещается мыть руки в открытых водоёмах



ПОДВЕДЁМ ИТОГИ:

- Какую работу выполняют органы пищеварения в организме?
- Переваривают пищу и получают питательные вещества.
- Зачем?
- Чтобы расти и получать энергию.



- За свою жизнь средний человек съедает около 50 тонн пищи. Целый вагон!
- У человека примерно 3000 вкусовых сосочков. У коровы их 35000, а у кита нет вовсе.
- Мясо в желудке перерабатывается до 8-10 часов, молоко до 4 часов
- Ткани печени могут восстанавливаться

Это интересно!

Спасибо за внимание!



Будьте здоровы!!!