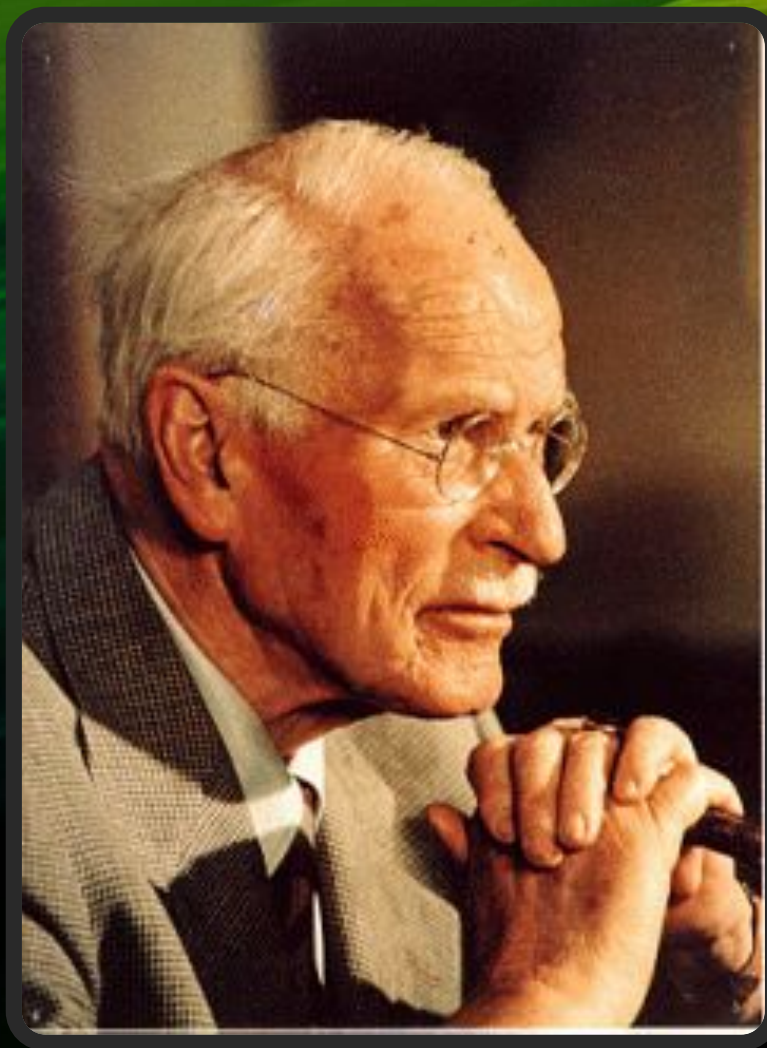


Городская научная межвузовская
студенческая конференция " XXXIII
Баженовские чтения "



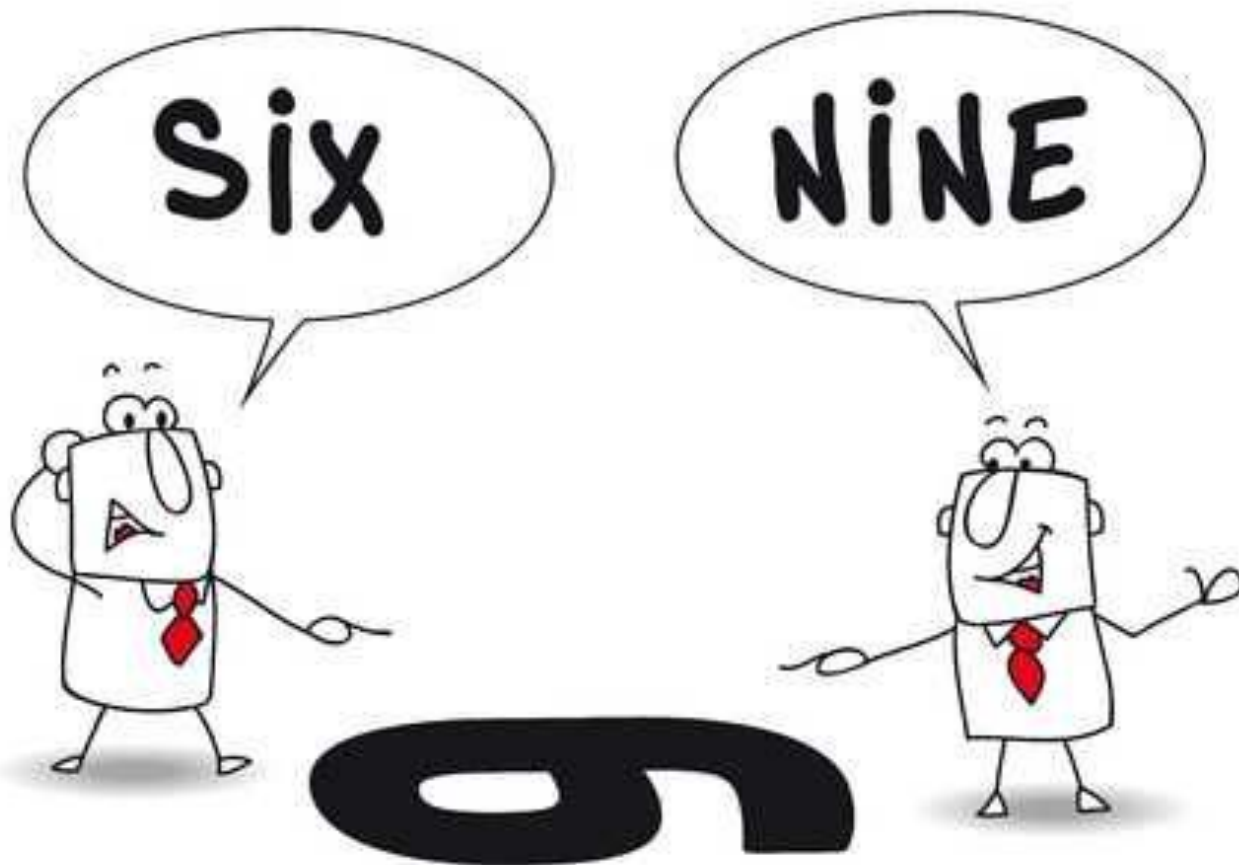
**Роль личности врача в
диагностике психических
заболеваний -
процессуальная диагностика
Вольфганга Кайля**

Доклад подготовила студентка
5 курса лечебного факультета
МГМСУ им. А.И. Евдокимова
Азарнова Анастасия Дмитриевна



**Карл Густав Юнг
(1875–1961)**

Субъективная оценка врача – это хорошо или плохо?



Зачем это врачу-психиатру?



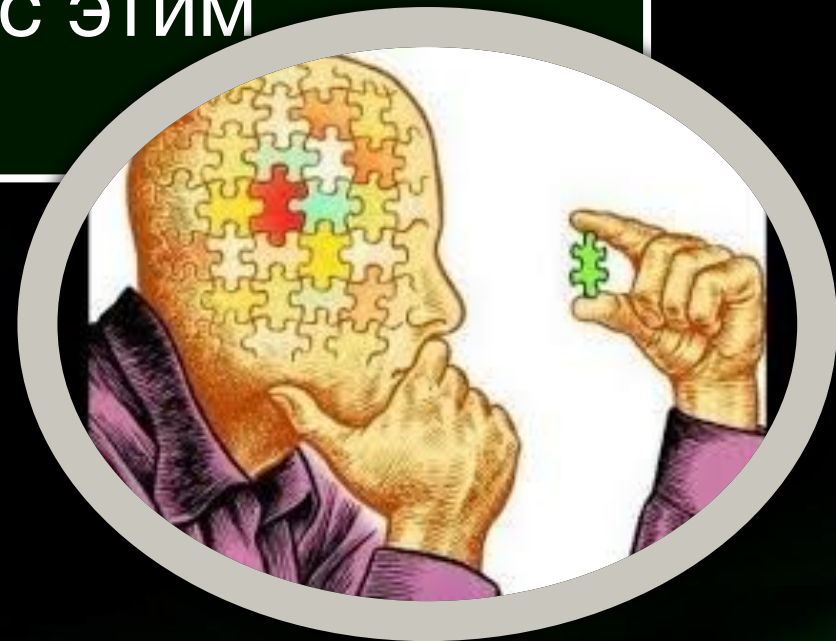
**Психотерапия психотическим
больным и пациентам с риском
развития психоза противопоказана и
может серьезно ухудшить состояние!**



**Карл Рэнсом Роджерс
(1902-1987)**

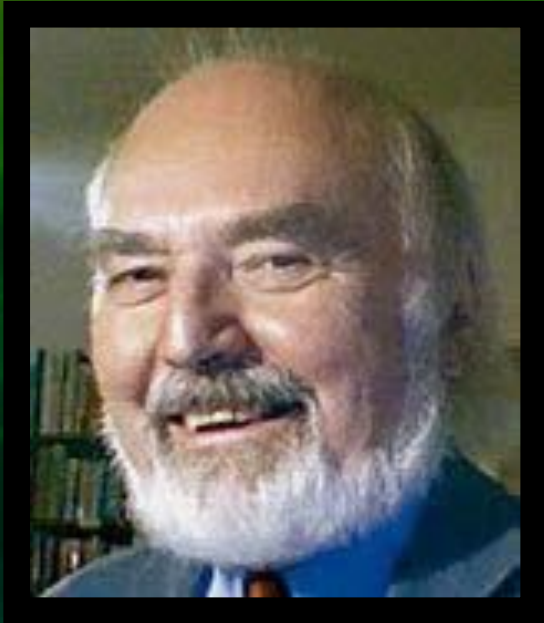
Самость человека или «Я-концепция»

1. восприятия свойств «Я» или меня;
2. восприятия взаимоотношений «Я» или меня с другими людьми и разными аспектами жизни;
3. ценности, связанные с этим восприятием

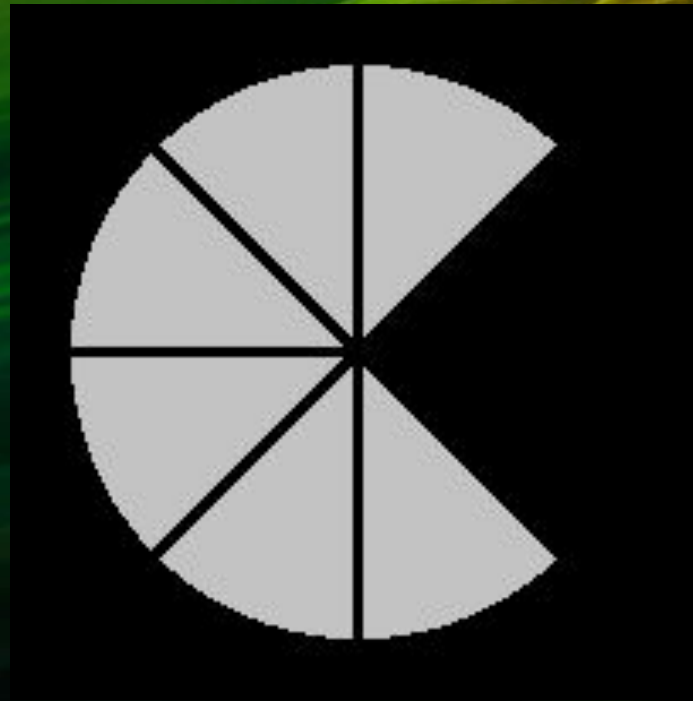


Эмпатия и установка контакта





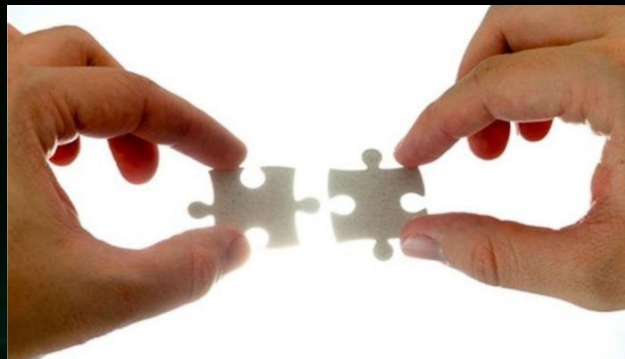
Вольфганг Кайль



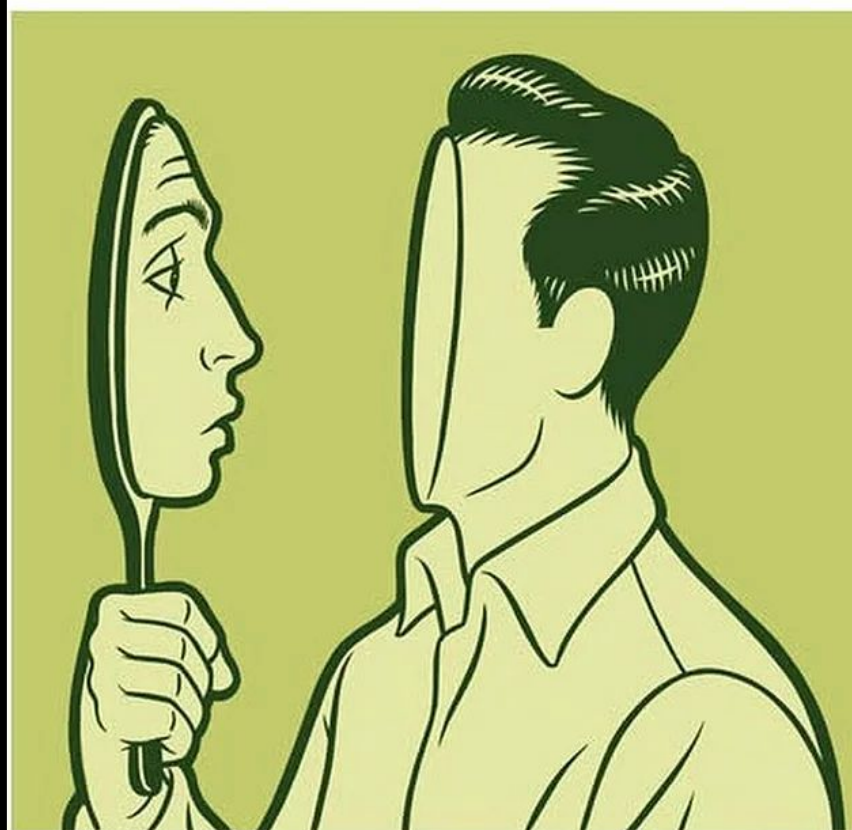
«Эмпатическое понимание подразумевает отношения в точности 1 : 1: что есть в клиенте, должно быть и в терапевте - как если бы, но только "как если бы", он (терапевт) был клиентом. Тогда возникает вопрос: не должен ли терапевт понимать намного больше или не должен ли он значительно отличаться от того, как клиент понимает сам себя?»

Как реализовать герменевтическую эмпатию в конкретных условиях?

1. Восприятие и осознание собственной реакции
2. Понимание с помощью истории жизни пациента
3. Понимание, основанное на знании



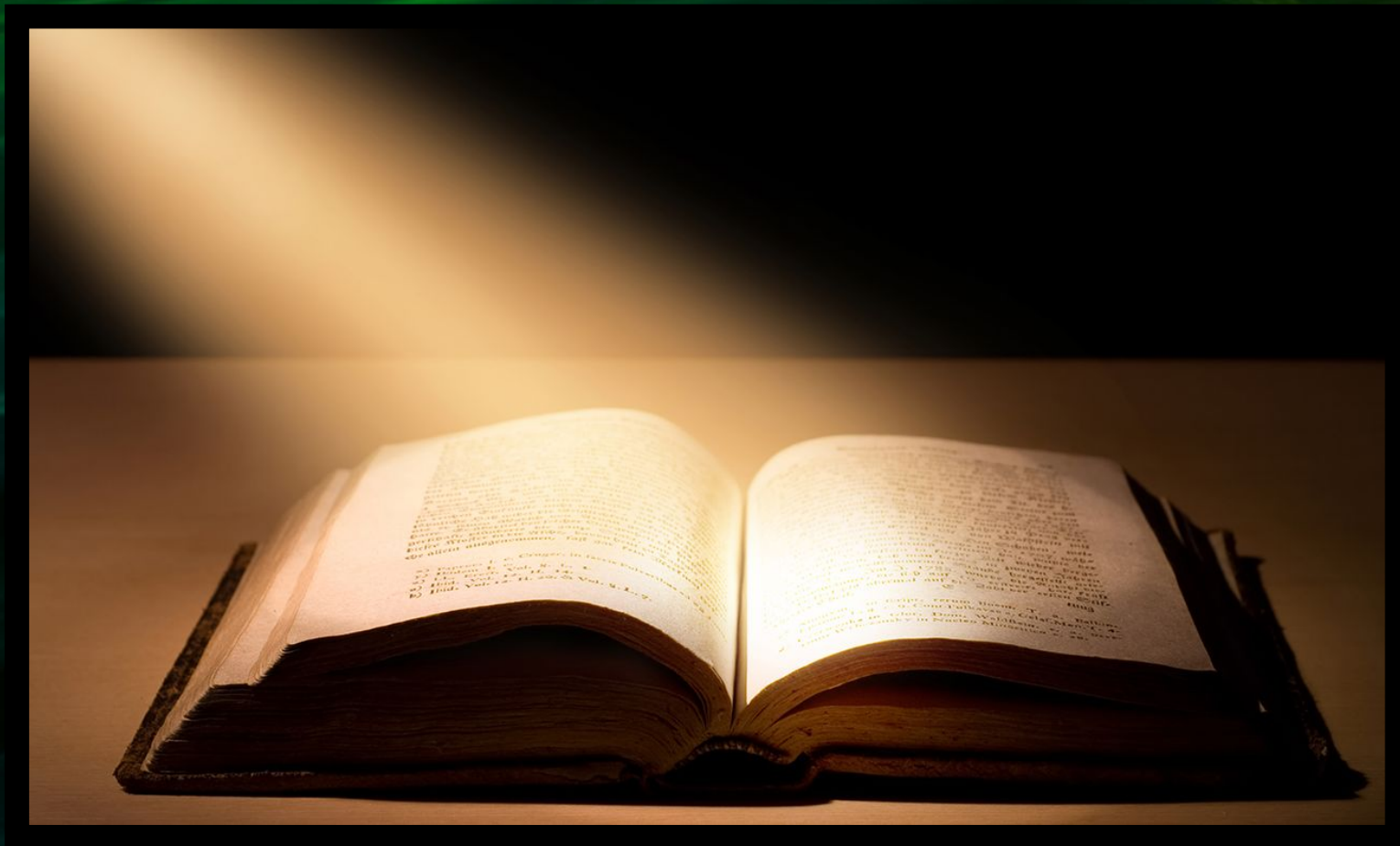
Восприятие и осознание собственной реакции



Понимание с помощью истории жизни пациента



Понимание, основанное на знании



Заключение



Список литературы:

1. Вольфганг Кайль Герменевтическая эмпатия в клиент-центрированной психотерапии конспект лекции
<http://carl-rogers.ru/articles/105-empathy-w-kail.html>
2. ROGERS, C.R. (1975): Client-Centered Psychotherapy. In: Kaplan, H.I. et al. (Eds.):
Comprehensive Textbook of Psychiatry. Baltimore: Williams & Wilkins
3. GENDLIN, E.T. (1970): A Theory of Personality Change. In: Hart, J.T. & Tomlinson, T.M.:
New Directions in Client-Centered Therapy. Boston: Houghton Mifflin.
4. К. Г. Юнг «Психоз и его содержание»
Избранные труды по аналитической психологии / Под ред. Э. Метнера. Цюрих, 1939 г.]



**Спасибо за
внимание!**