



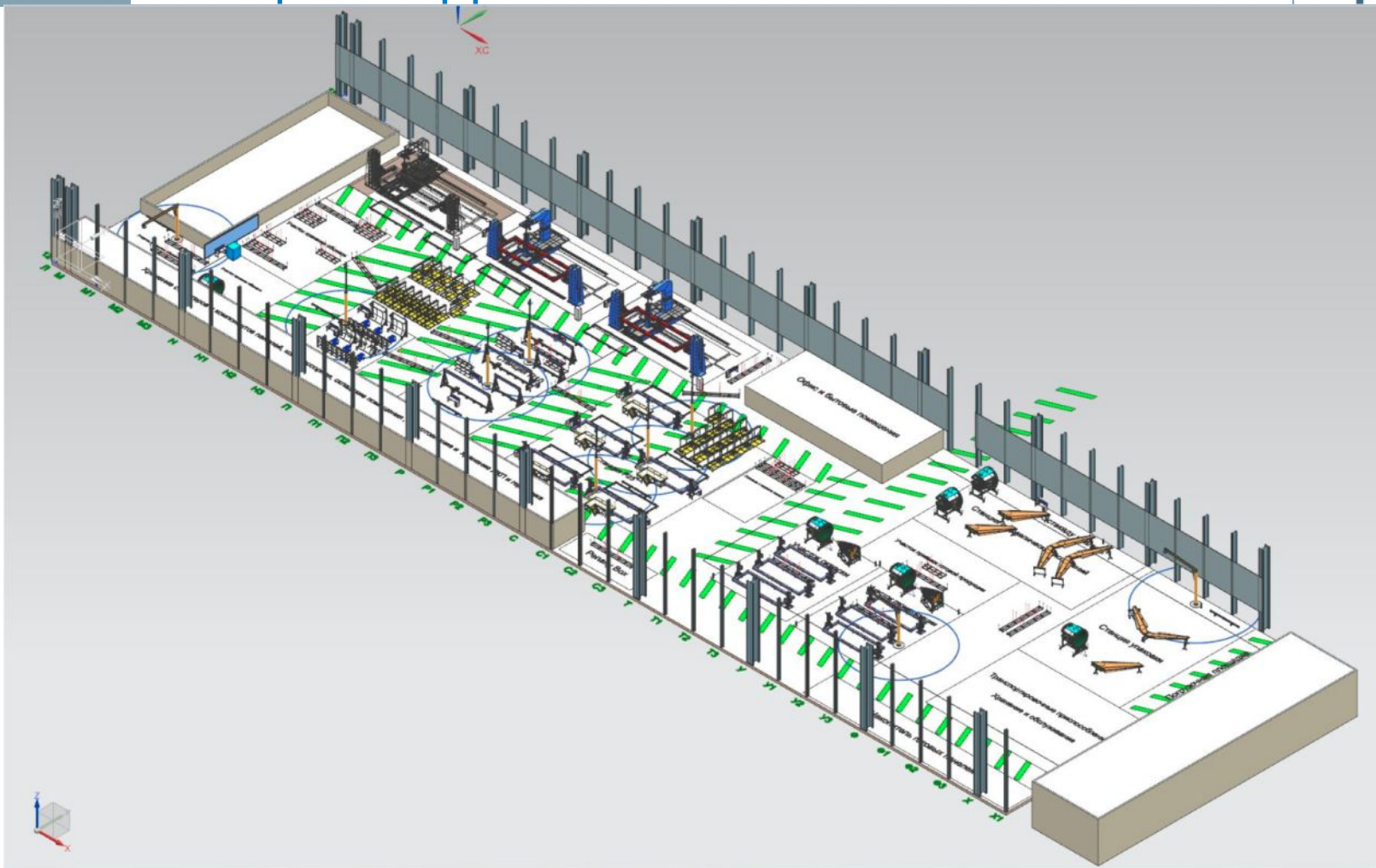
СЕМЕЙСТВО
БЛИЖНЕ-СРЕДНЕМАГИСТРАЛЬНЫХ
САМОЛЕТОВ

МС-21

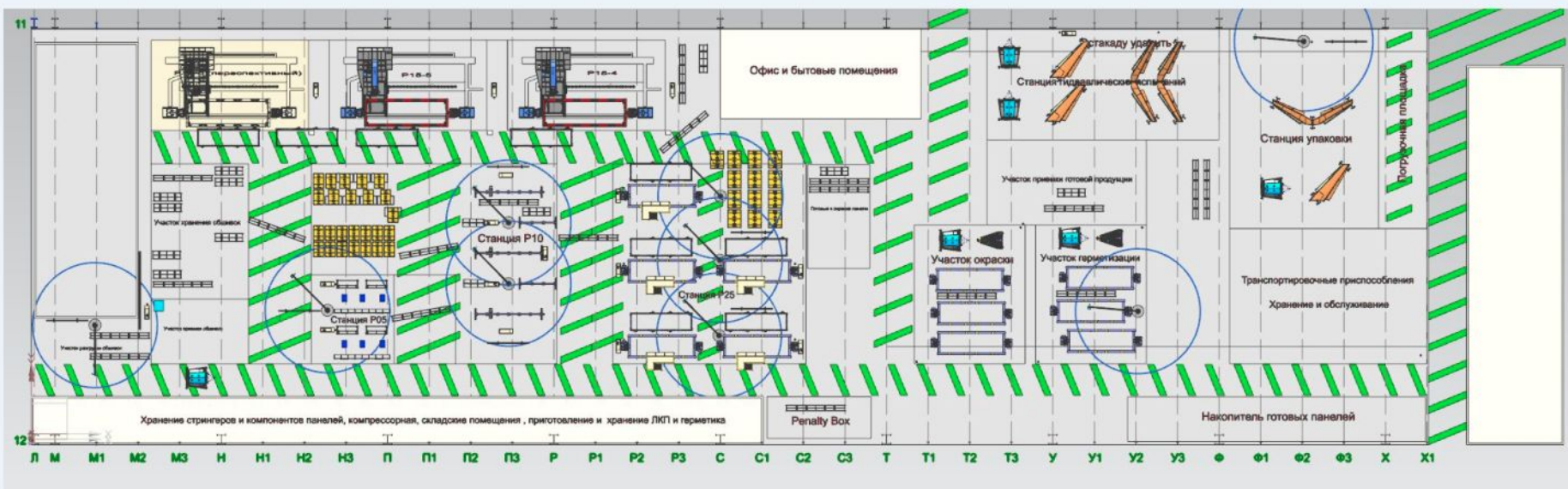
ТЕМА
Подготовка сборочной
площадки 1БМ6 под
расширение программы

Сергеев А.И.
89050370875
a.sergeev@aviastar-sp.ru
aleksandr.sergeev@ufki.irkut.com

Общий вид линии



Общий вид линии

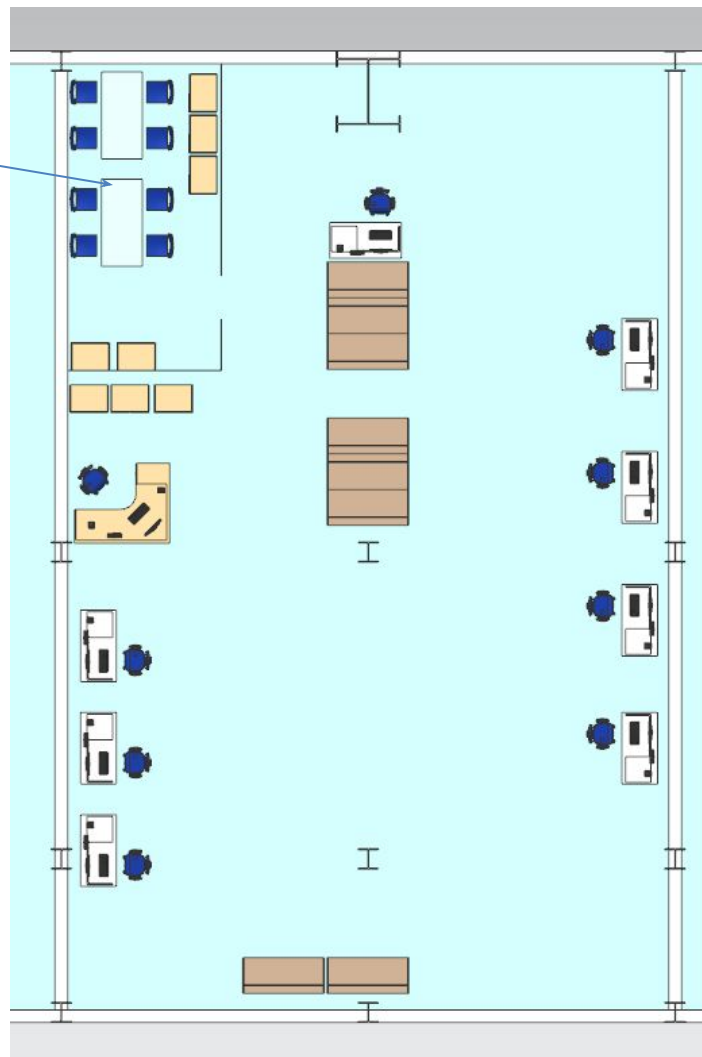


Зал измерительного оборудования



Зал измерительного оборудования

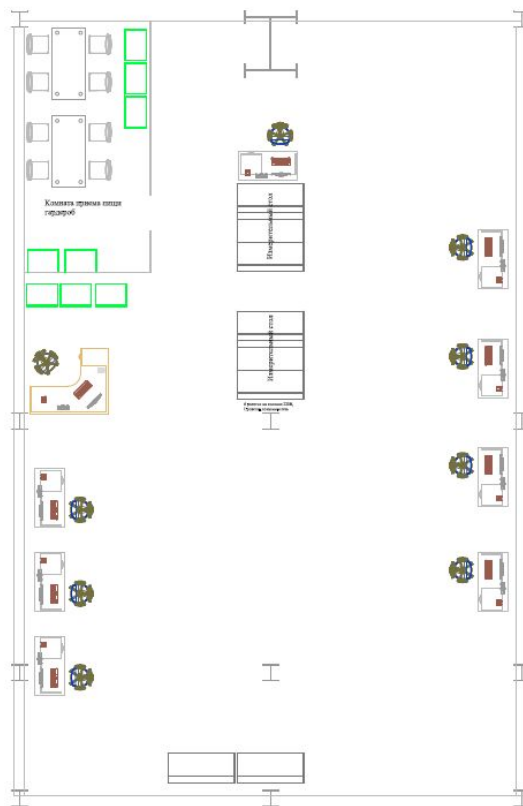
Зона
отдыха



Зал измерительного оборудования

M3 H H1

Зал измерительного оборудования

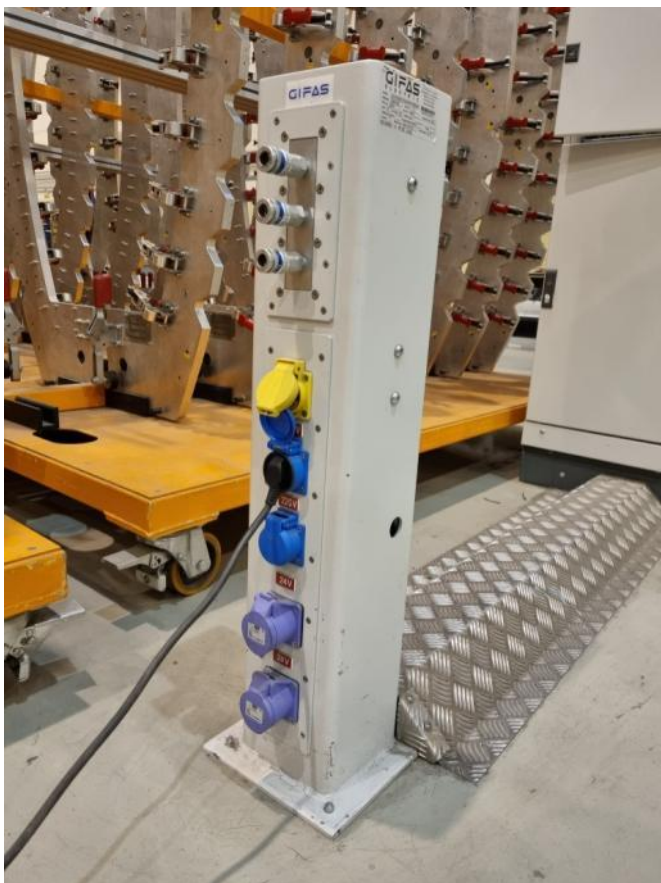


Распределительный шкаф DKS



Энергетическая стойка Gifas:

3 розетки 220В, 1 розетка локальная сеть,
 1 розетка 24В



Тележка с панелью



Участок хранения обшивок



Стапель сборки панелей



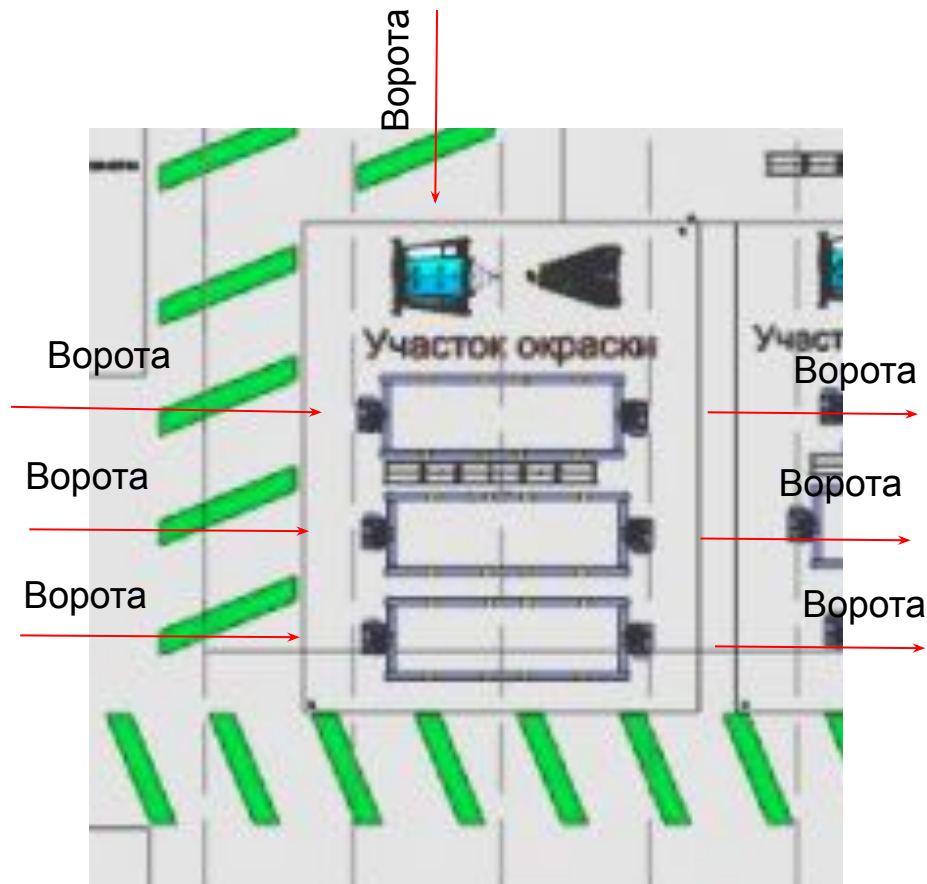
Поворотное устройство



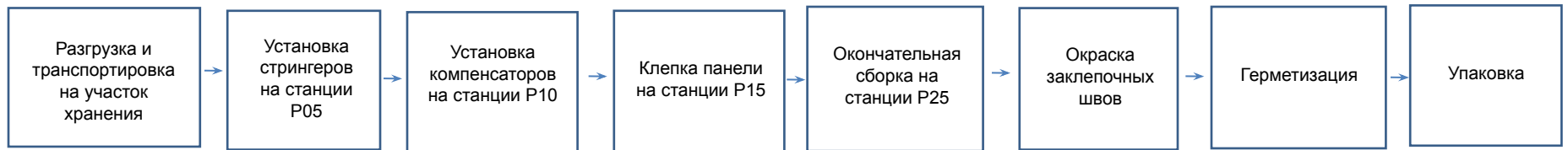
Ответы на вопросы

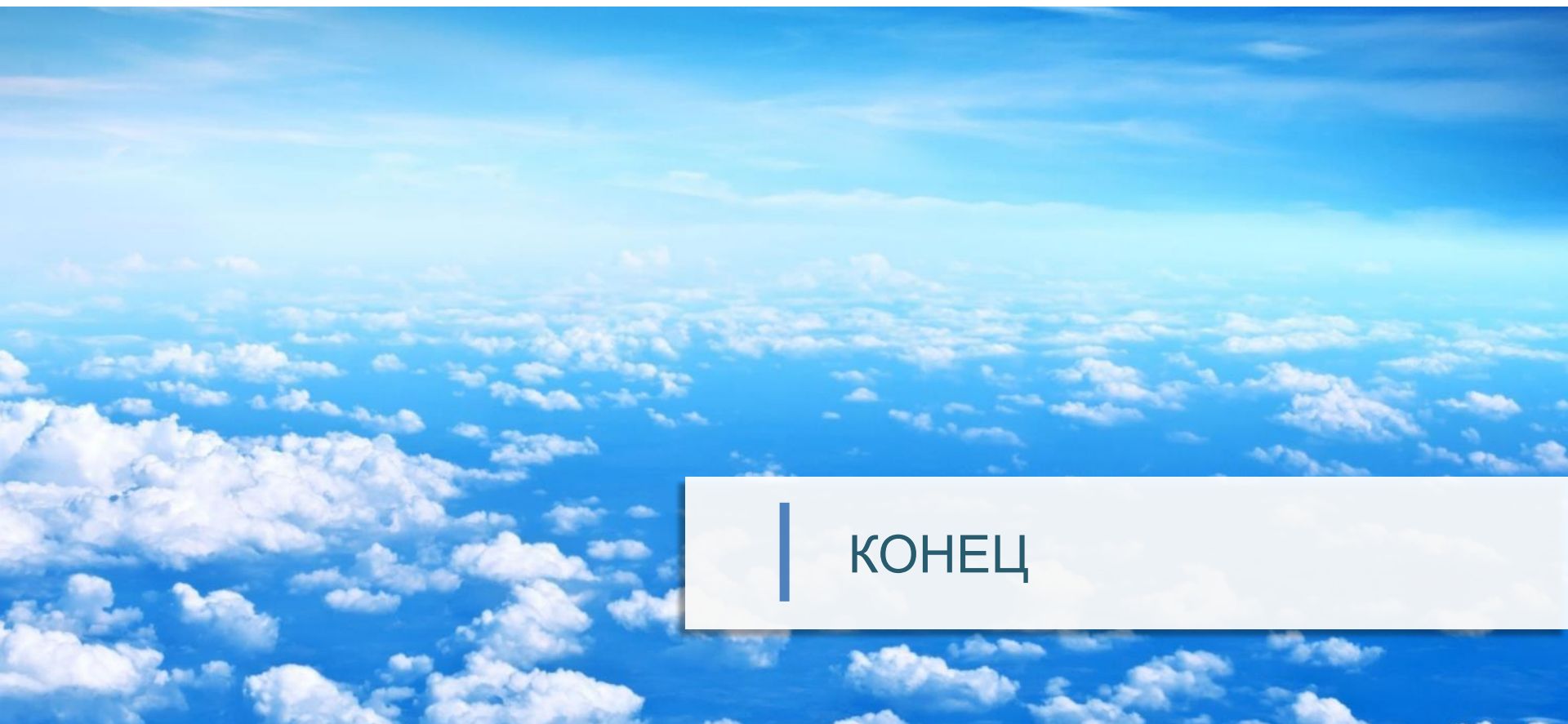
1. Раздевалка из расчета 40 мужчин, 15 женщин
2. Хранение ЛВЖ в помещении окраски 10 литров
3. Потребность в сжатом воздухе 6,3атм, 10 кубов
4. Необходим осушитель воздуха
5. Подвод воздуха, электричества и локальной сети к каждой стойке
6. Помещение для окраски изолированное, с вытяжкой, попадание паров ЛВЖ из помещения для окраски на сборочную линию не допускается.
Размер тележки с панелью которая закатывается в окрасочный бокс: высота 2600, ширина 1300.
Размер тележки с подкилевым отсеком которая закатывается в окрасочный бокс: высота 4300, ширина 3300.
Двери для въезда легко открываемые, механизированное открытие, складные ворота итд.
В окрасочном боксе предусмотреть пневмосеть для краскопультов и доковое раздвижное оборудование (стремянки, помосты) для окраски подкилевого отсека.
7. Рассмотреть возможность размещения на сборочной площадке зону отдыха для 15-20 человек, например с ландшафтным дизайном.

Окрасочный бокс



Укрупненный процесс сборки





КОНЕЦ