

# Лучевая диагностика заболеваний зубо- челюстного аппарата

# Пародонтоз

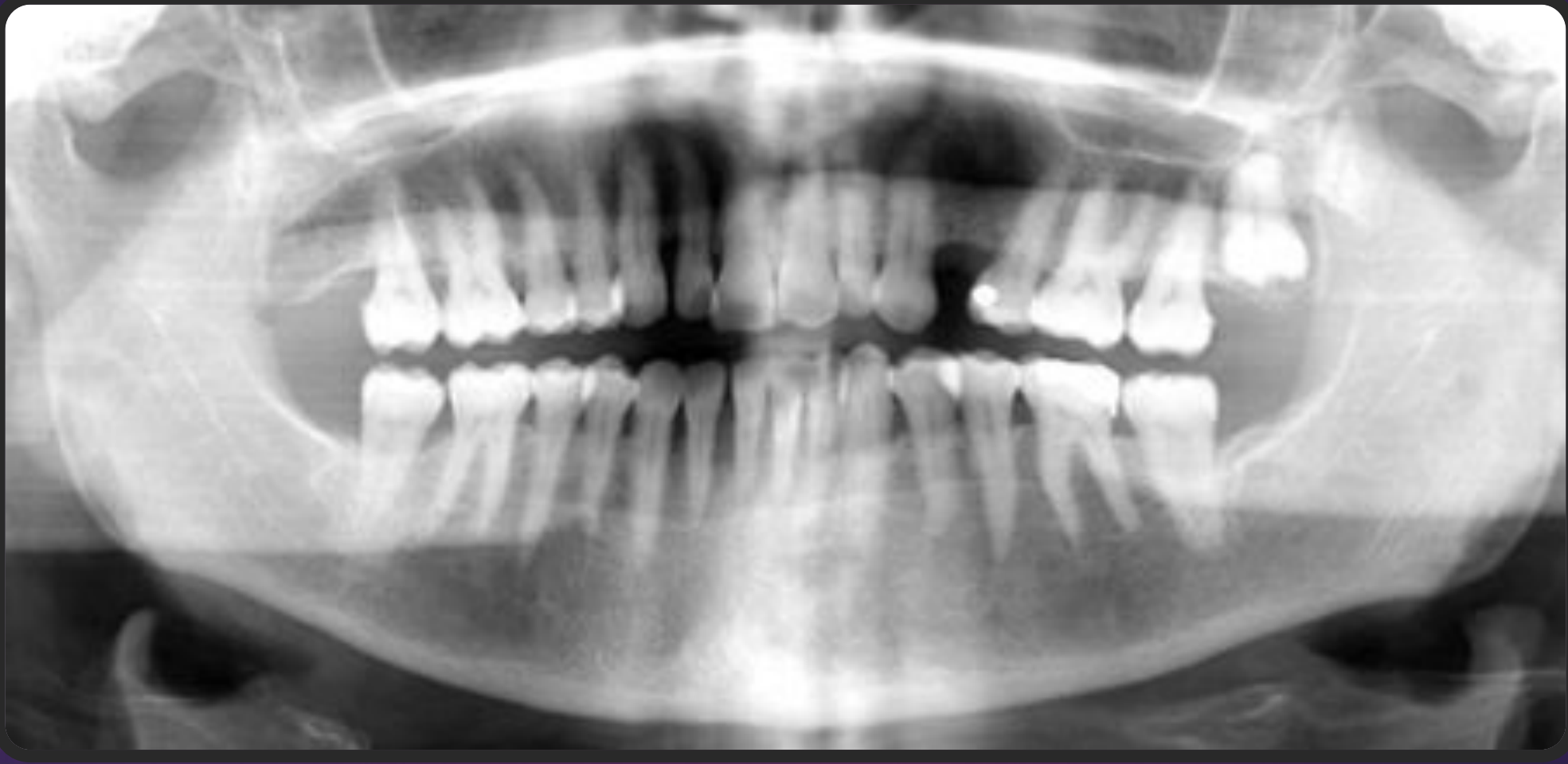
- ▶ **Пародонто́з** — системное поражение околозубной ткани (пародонта).
- ▶ Заболевание проявляется прогрессирующей атрофией зубных ячеек альвеолярных отростков. Рентгенологическое исследование позволяет выявить склеротические изменения костной ткани (уменьшение костномозговых пространств, мелкоячеистый рисунок кости). Атрофические процессы в этой ткани приводят к равномерному уменьшению высоты межзубных перегородок при сохраняющихся кортикальных пластинках. При рентгенологическом исследовании определяется убыль костной ткани межзубных перегородок, очаги остеопороза, рисунок кости мелкоячеистый, склеротированный.

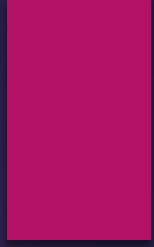
▶

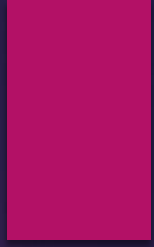
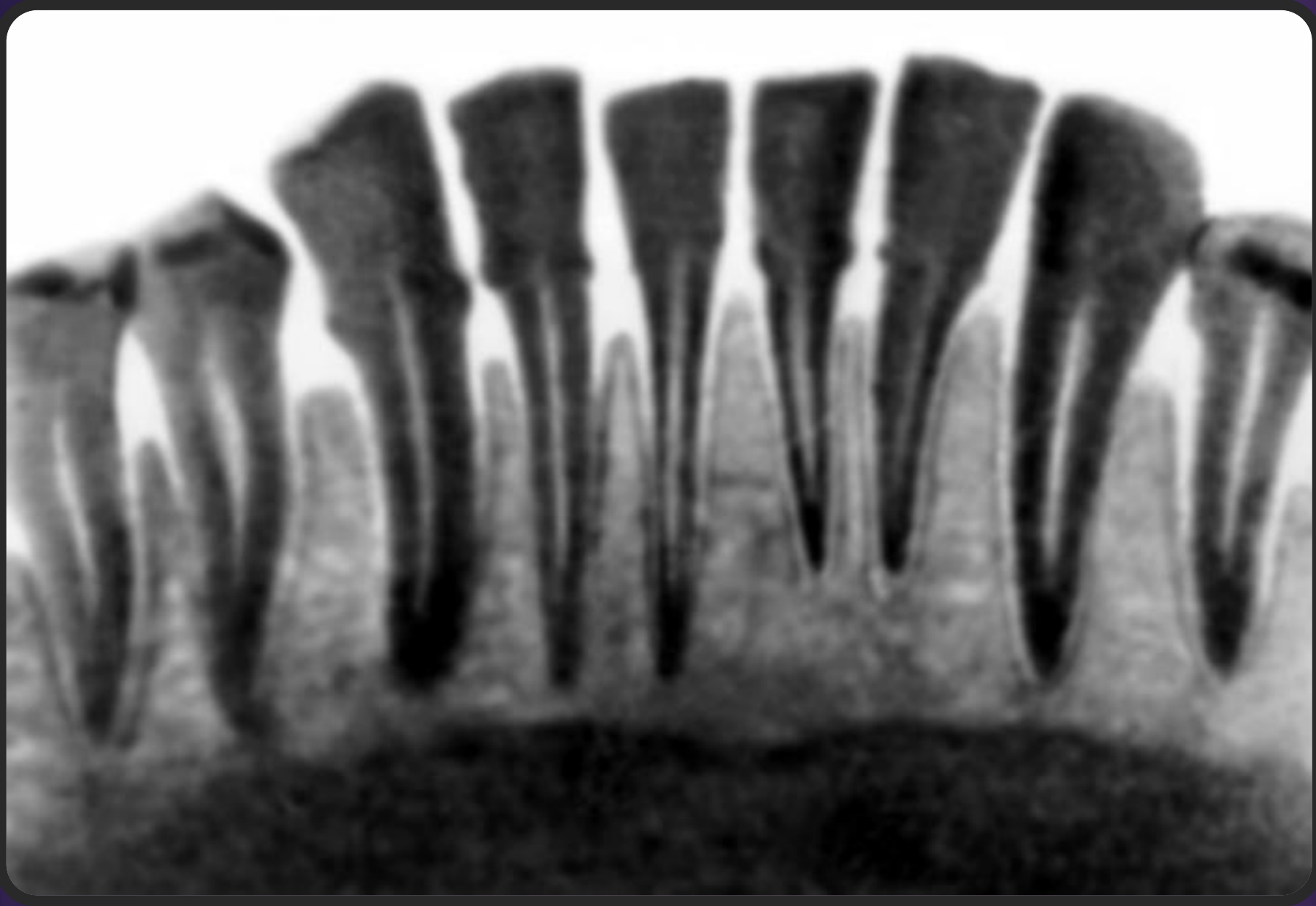
# Пародонтит

- ▶ **Пародонтит** - воспалительное заболевание тканей пародонта, характеризующееся прогрессирующим разрушением нормальной структуры альвеолярного отростка челюсти. Пародонтит распространён достаточно широко, как и другие заболевания пародонта.











уровень кости  
хуже нормального  
в два раза.

пародонит тяжелой степени.

пародонит тяжелой степени.

# Пульпит

- ▶ **Пульпит** – воспалительный процесс, затрагивающий мягкие ткани с сосудисто-нервными образованиями, заполняющие полость зуба. Характеризуется приступообразной прогрессирующей болью, нередко распространяющейся на всю челюсть, отдающей в ухо и висок, усиливающейся по ночам. Требуется срочного лечения у стоматолога, нередко – депульпирования зуба (удаления нерва). При своевременном лечении – исход благоприятный. В противном случае может вызывать развитие периодонтита, образование околокорневой кисты зуба.

▶





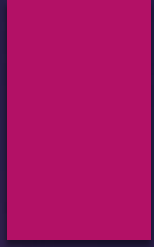
До лечения




После лечения

До лечения

После лечения





Благодарю за  
ваше время!!!