



# Тип Плоские черви

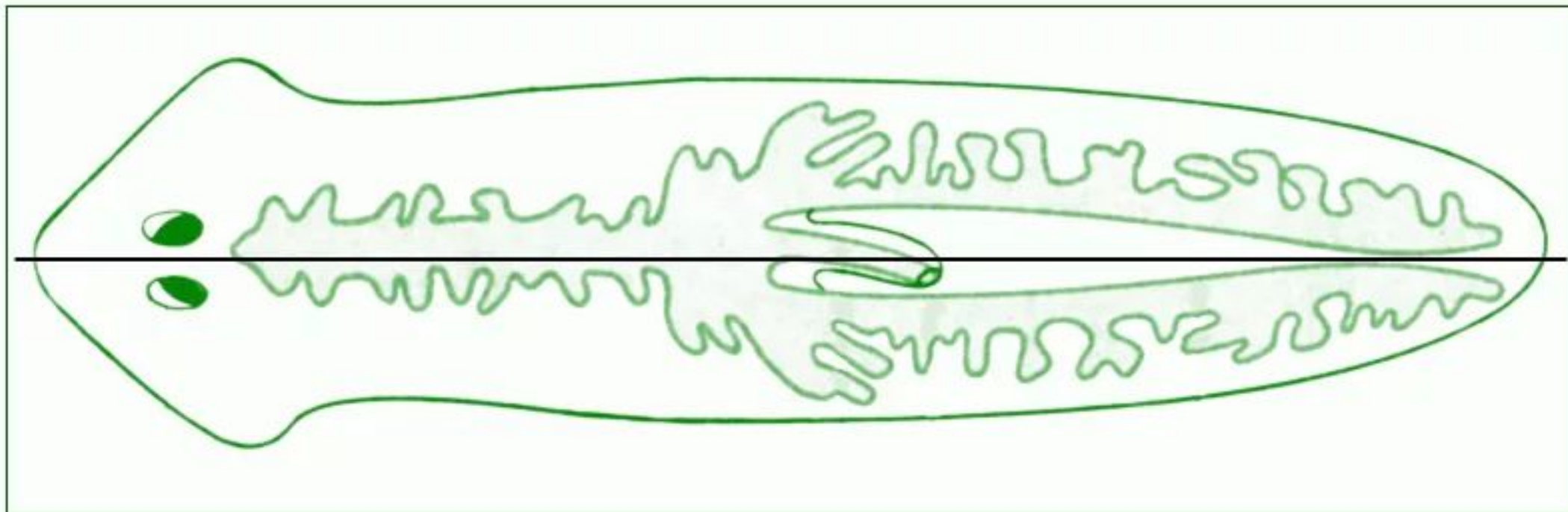


Класс: 7

Учитель: Малышева Татьяна Олеговна

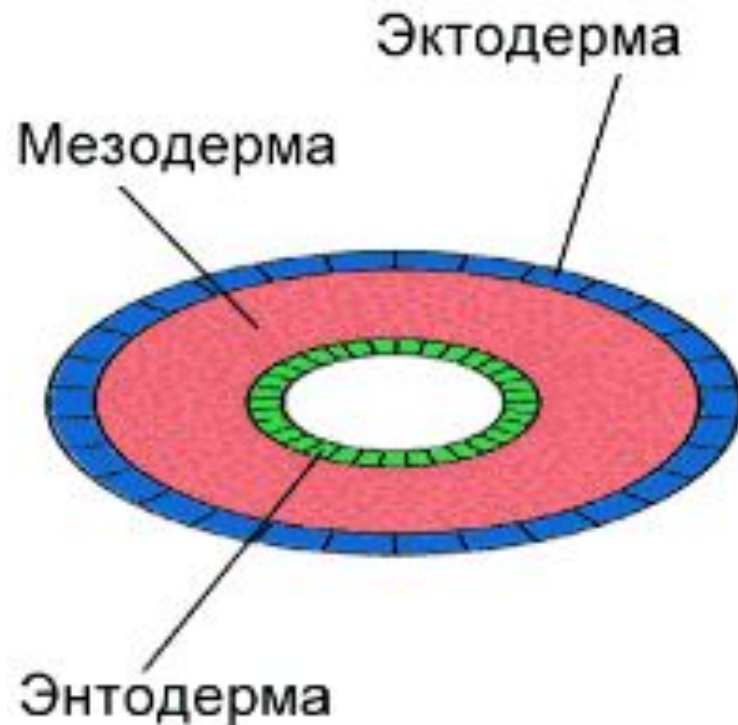
# Общая характеристика

**Плоские черви** имеют двустороннюю (билатеральную) симметрию.



Тело Плоских червей формируется из трёх слоев клеток: эктодермы, энтодермы и мезодермы. У них впервые появляется третий слой клеток — мезодерма.

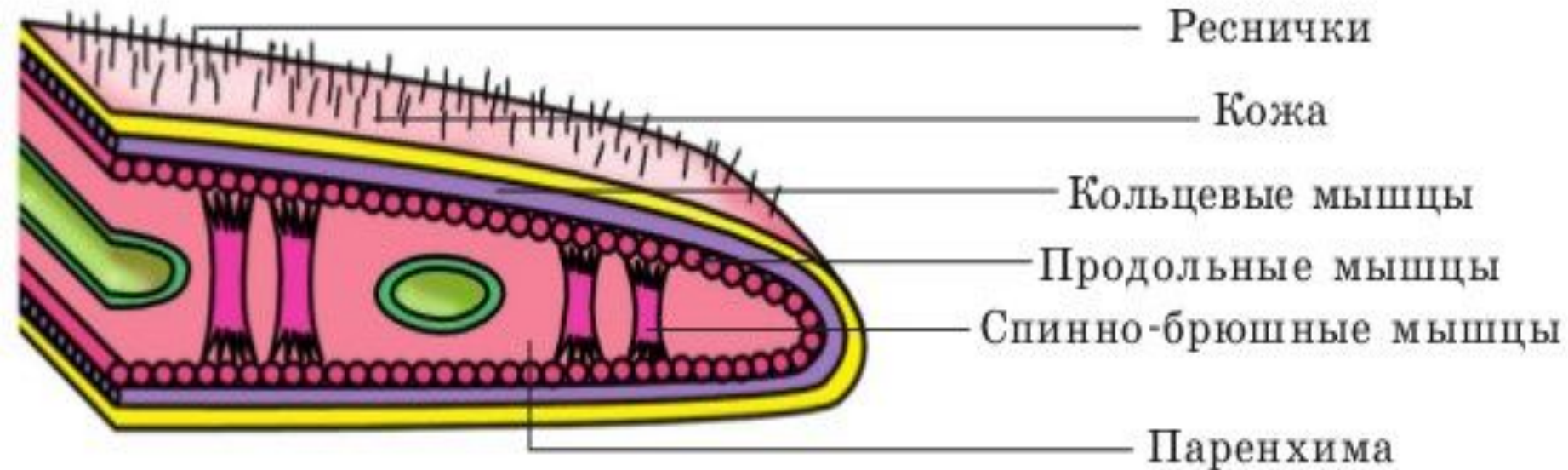
**Мезодерма** — средний слой клеток, который залегает между эктодермой и энтодермой.



# Внутреннее строение

Тело представляет собой кожно-мускульный мешок (КММ). Внутри КММ расположены внутренние органы, пространство между которыми заполнено паренхимой.

**Паренхима** — группа клеток, имеющих отростки, которая заполняет пространство между органами.



У Плоских червей развиты *пищеварительная, выделительная, нервная* и *половая* системы органов. *Дыхательная* и *кровеносная* системы отсутствуют.



пищеварительная  
система



выделительная  
система



нервная  
система



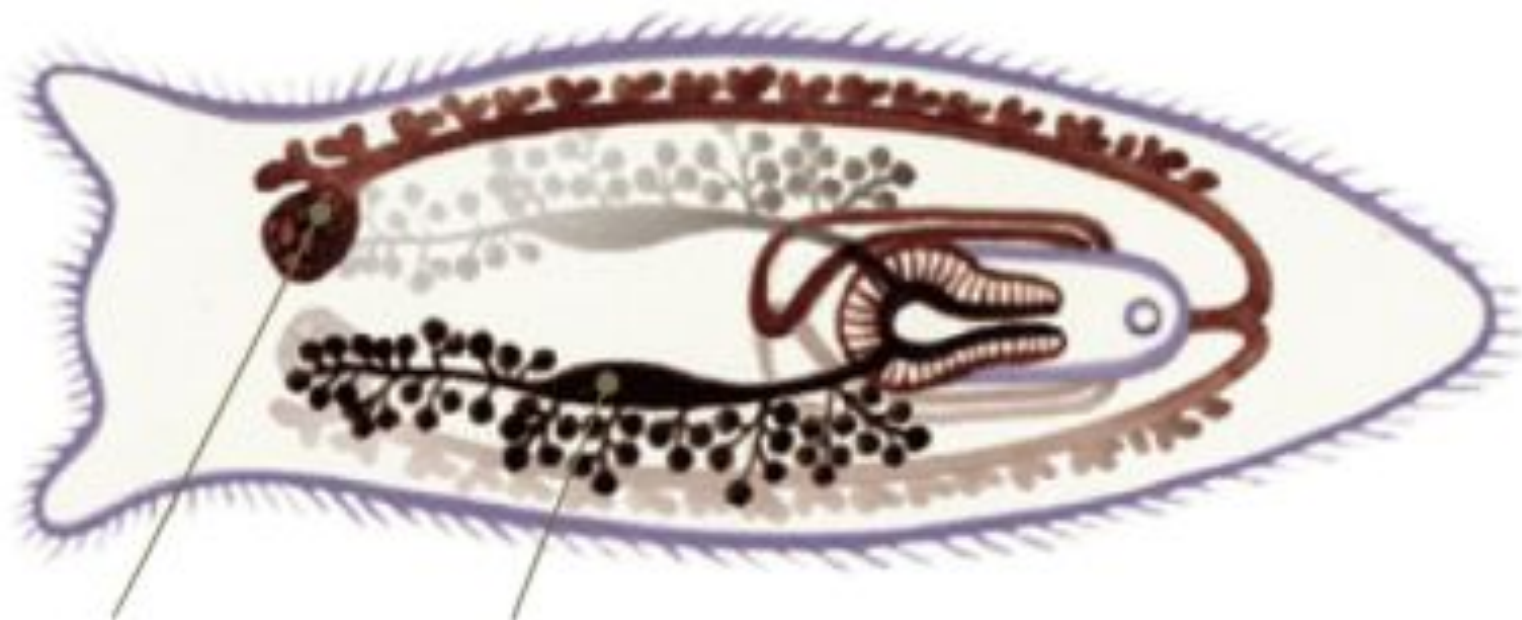
половая  
система

РИСУНОК РИСОВАТЬ НЕ НУЖНО

# Половая система

**Гермафродиты** — организмы, которые одновременно имеют как мужские, так и женские половые органы.

Имеются мужские половые железы — семенники и женские — яичники.



*Женская и мужская половые системы у червя планарии*

# Тип Плоские черви

Класс Ресничные черви

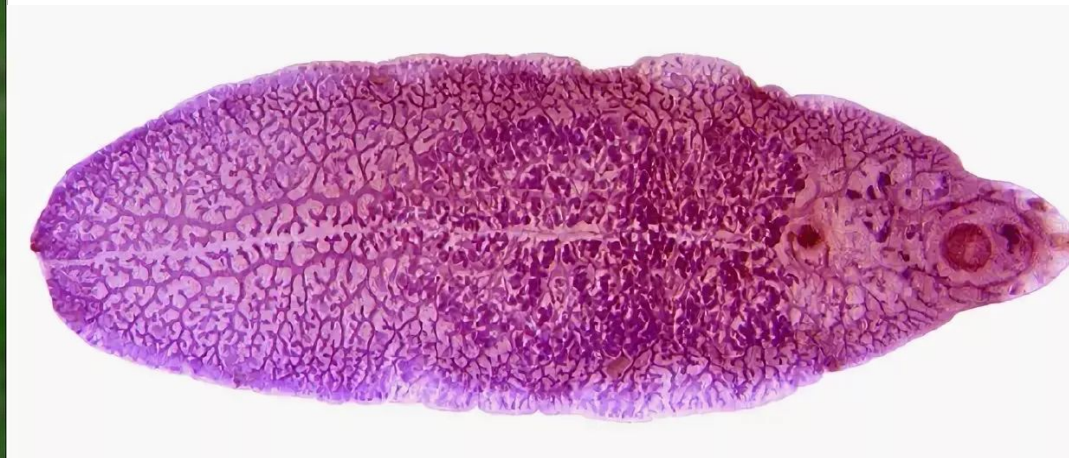
Класс Сосальщнки

Класс Ленточные черви

Белая планария

Печеночный сосальщик

Бычий цепень





# Домашнее задание

---

1. Прочитать параграф 7;
2. Выписать новые определения в терминологическую тетрадь;
3. Устно ответить на вопросы в конце параграфа;
4. Выучить записи;
5. Дополнить схему в тетради краткой характеристикой классов Плоских червей.