

# Традиционная китайская одежда



# Важные события и династии Китая



# Империя Цинь – 221 – 206 гг. до н.э.





**Империя Хань – 206 г.  
до н.э. – 220 г. н.э.**

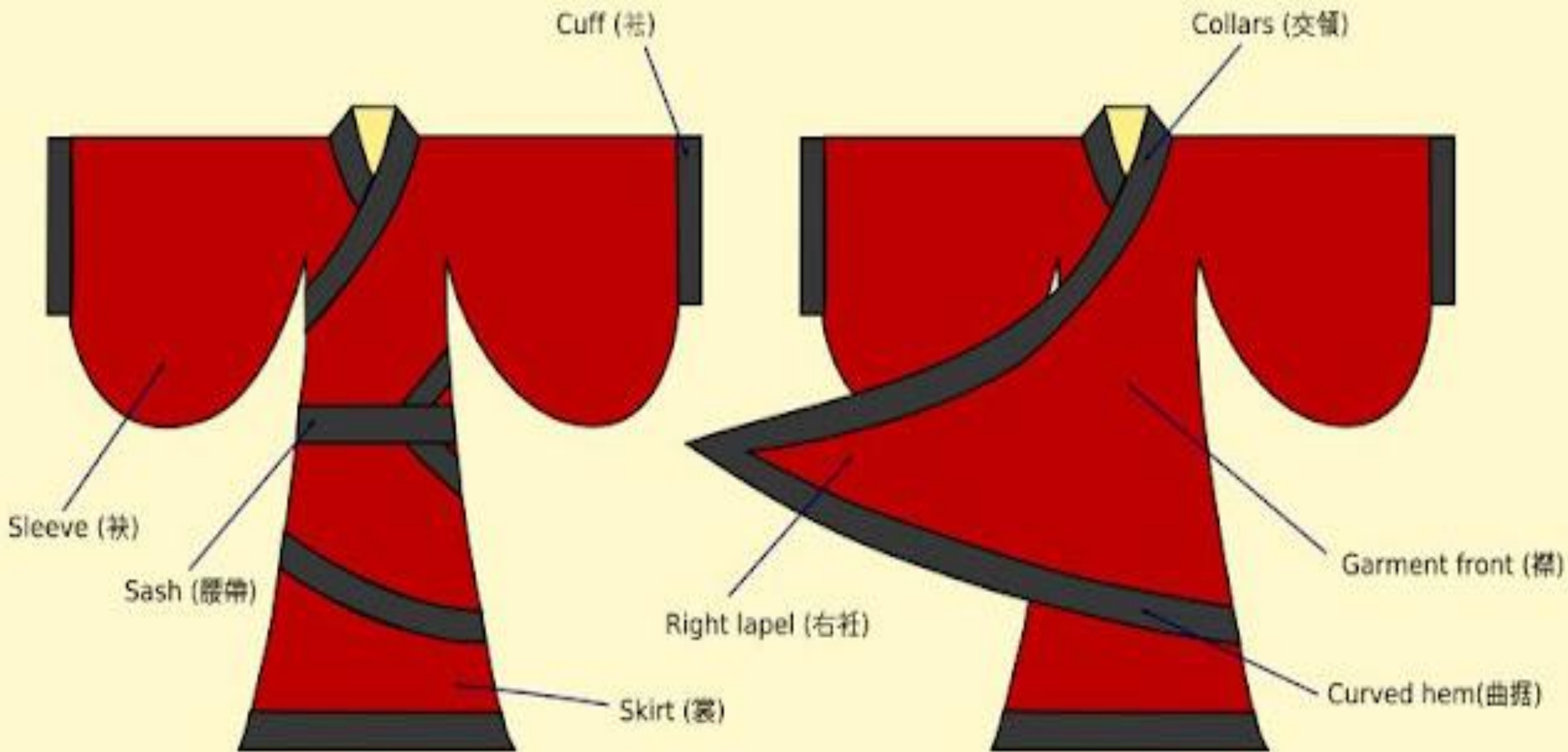
Особенности:

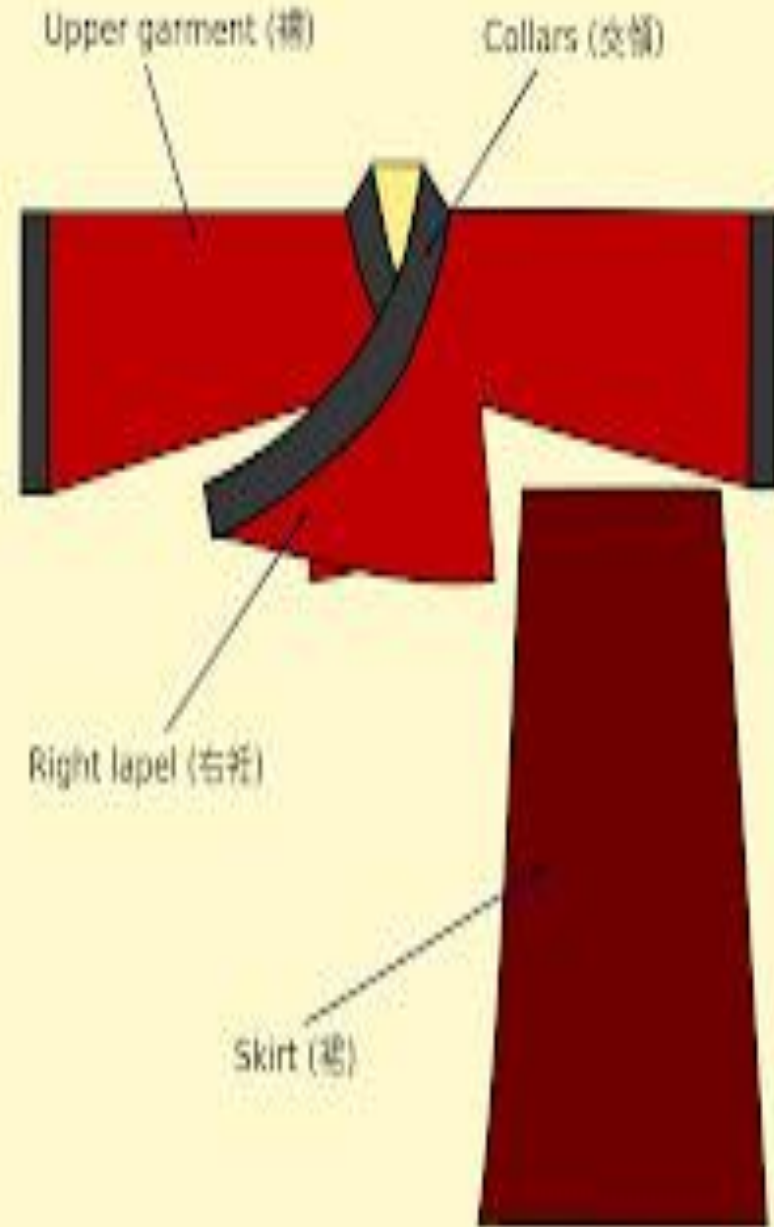
- Красный цвет
- Угловые разрезы
- Рукава квадратной формы
- Красная обувь

Ханьфу

Империя Хань –  
**206** г. до н.э. –  
**220** г. н.э.



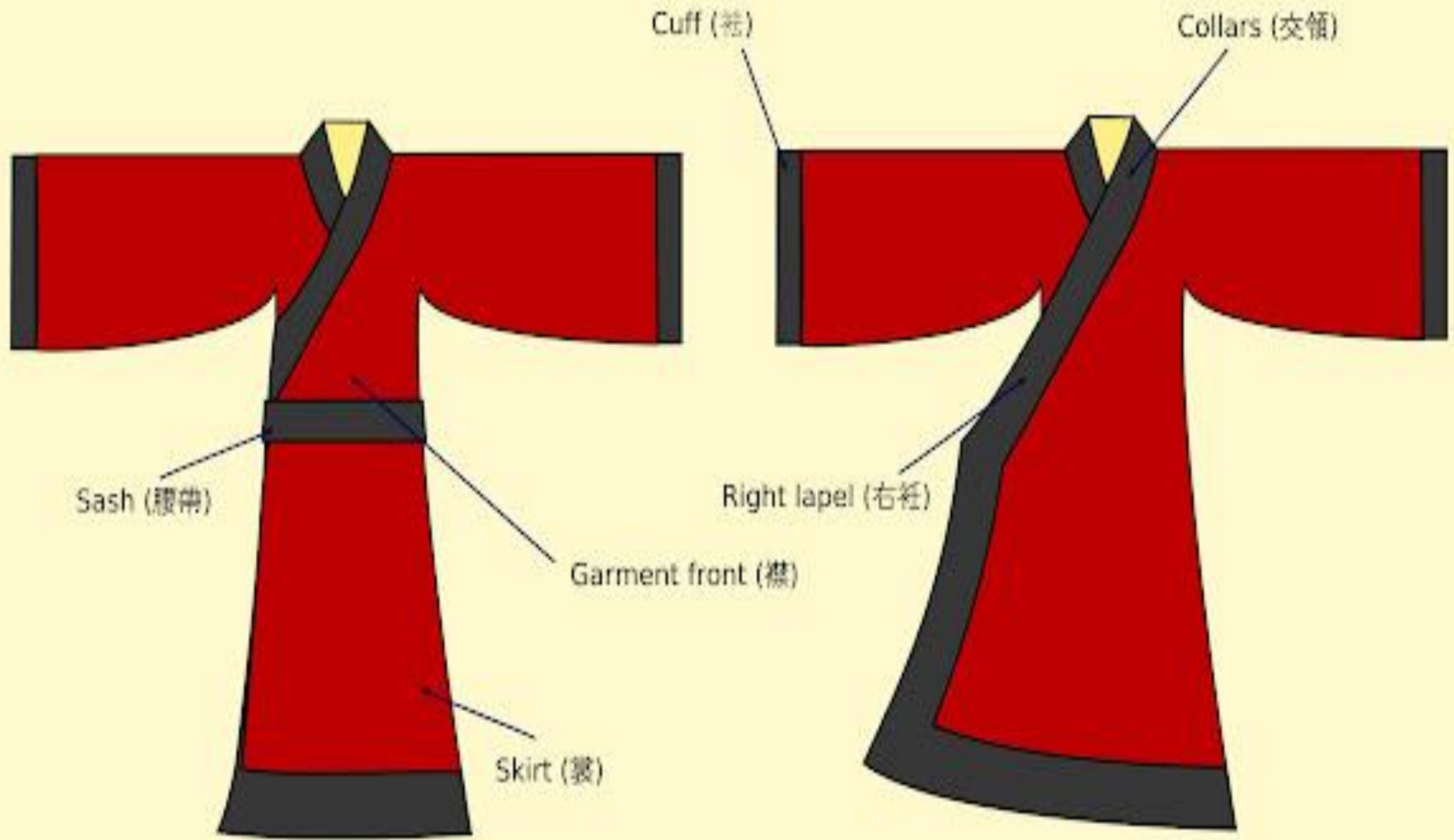






E S





Cuff (袖)

Collars (交領)

Sash (腰帶)

Garment front (襟)

Skirt (裳)

Right lapel (右衽)





91文学  
wx.91.com



# Империя Тан

## 618 – 907





幞头



臂鞬



鱼符



蹀躞带



襖袍

襖袍



**Империя Сун 960 – 1279**  
**империя Мин 1368 – 1643**

# Маньчжурская династия Цин 1644 - 1911

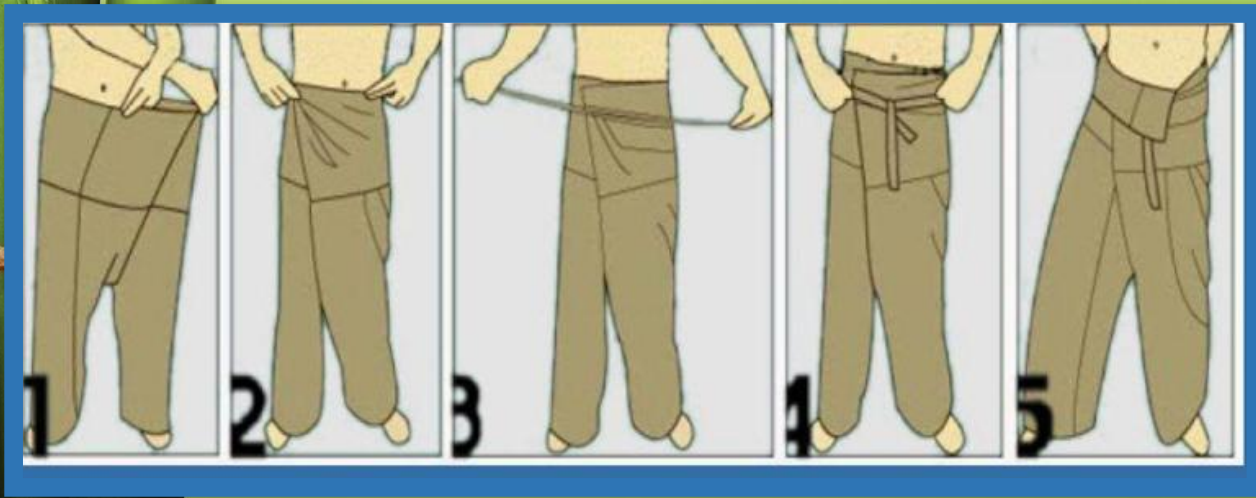












1) Воротник-стойка  
2) На полах рубашки в средней части имеются застёжки с узором

3) Монохромные цвет

- 1) Платья, юбки и брюки отличаются зауженным кроем и боковыми разрезами
- 2) Блузки и жакеты украшены традиционными застёжками в виде петли с узлом
- 3) Простое оформление, которое создаёт привлекательный образ



Ченсам



П

Ципао

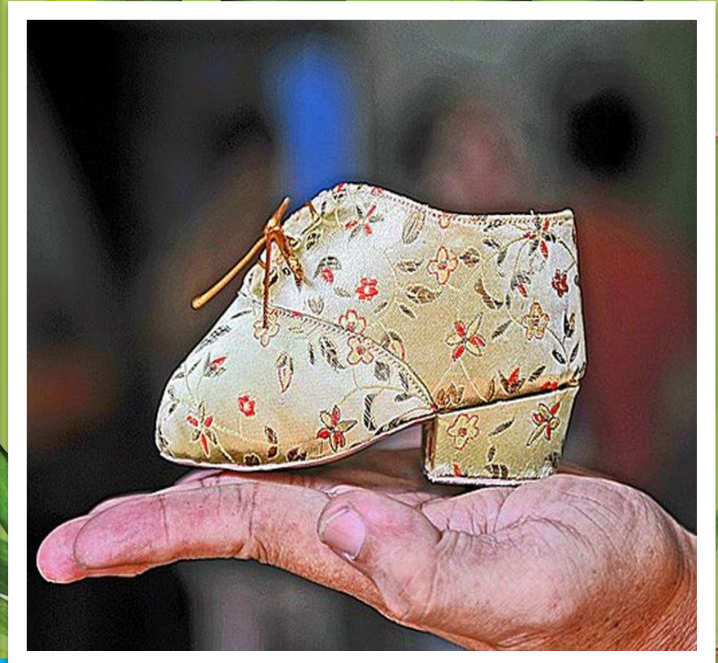




E THE



HE  
D



THE  
POSSIB









HE  
OS

