

кубизм

Парижская школа

- 1905-1932 – примерные годы существования
- Абстрактное направление творчества художников, прибывших в Париж
- Роль Арт-дилеров
- **Политализм** - естественное и плодотворное сосуществование принципиально разных пластических систем

Пабло Пикассо
Хаим Сутин
Морис Утрилло
Амедео Модильяни
Марк Шагал
Маревна
Диего Ривера
Мит Мондриан
Жорж Брак
Фуджита
Бранкузи
Ромейн Брукс
Ман Рей



«Итак, Париж был подходящим местом для тех из нас, кому предстояло создать искусство и литературу двадцатого века, вполне естественно ...»

Девятнадцатый век знал, что делать с каждым человеком, а XX век неизбежно должен был не знать, и значит местом, где нужно было быть ... был Париж»

Гертруда Стайн

«Значение произведения искусство – в нем самом, а не в предполагаемых сравнениях с реальностью»

Макс Жакоб

- Монмартр
- Монпарнас
- «Улей»

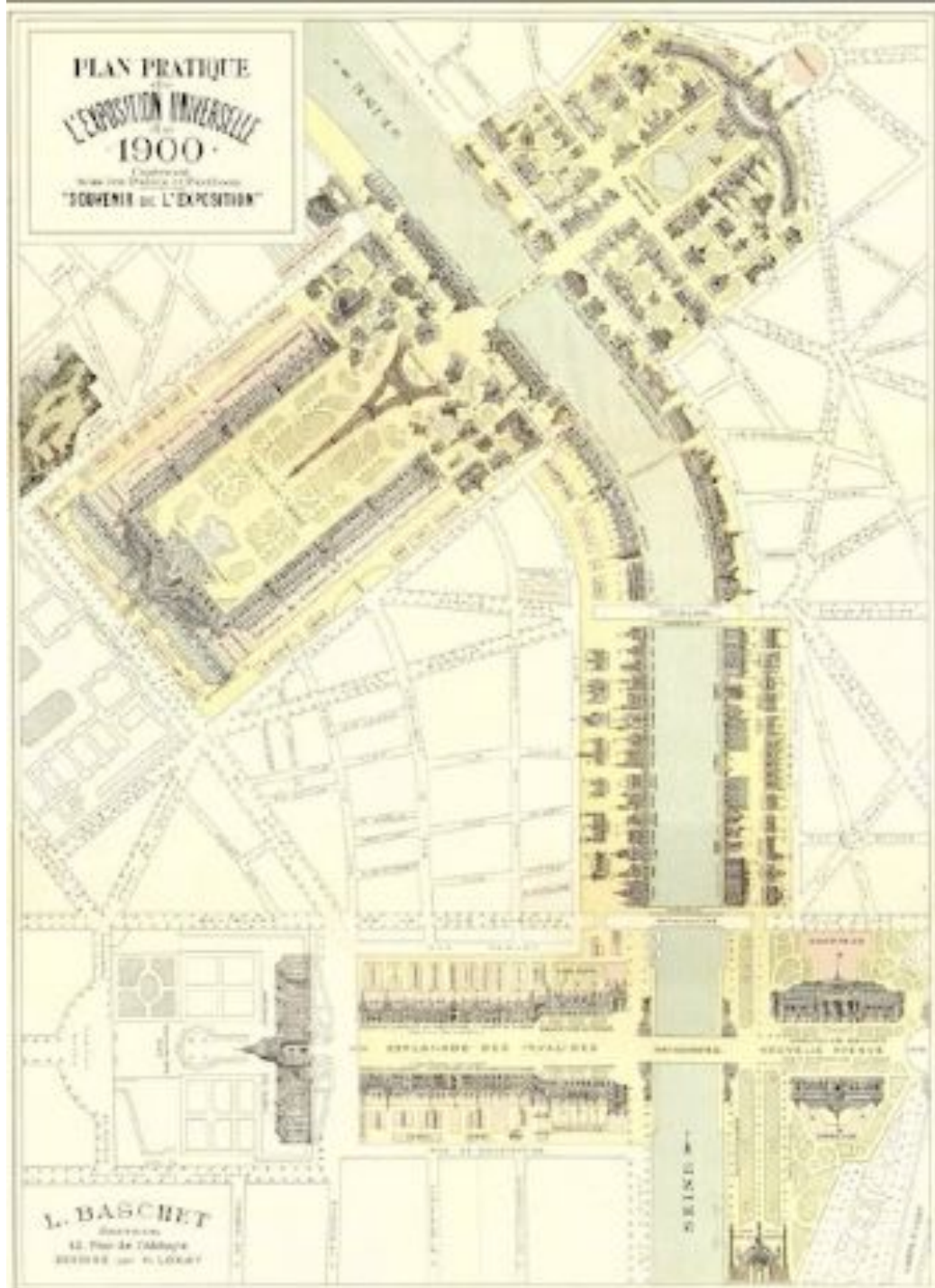


Павильоны парижского метро, 1907 (арх. Гимар)

- 1900 – Всемирная выставка в Париже
- 1901 – Первая выставка Пабло Пикассо
- 1905 – Первая выставка «фовистов»
- 1906 – Ретроспективная выставка Сезанна
- 1906 – Выставка африканского искусства
- 1907 – Изобретение кубизма

Классический период Парижской школы

1907-1914



Всемирная выставка в Париже, 1900

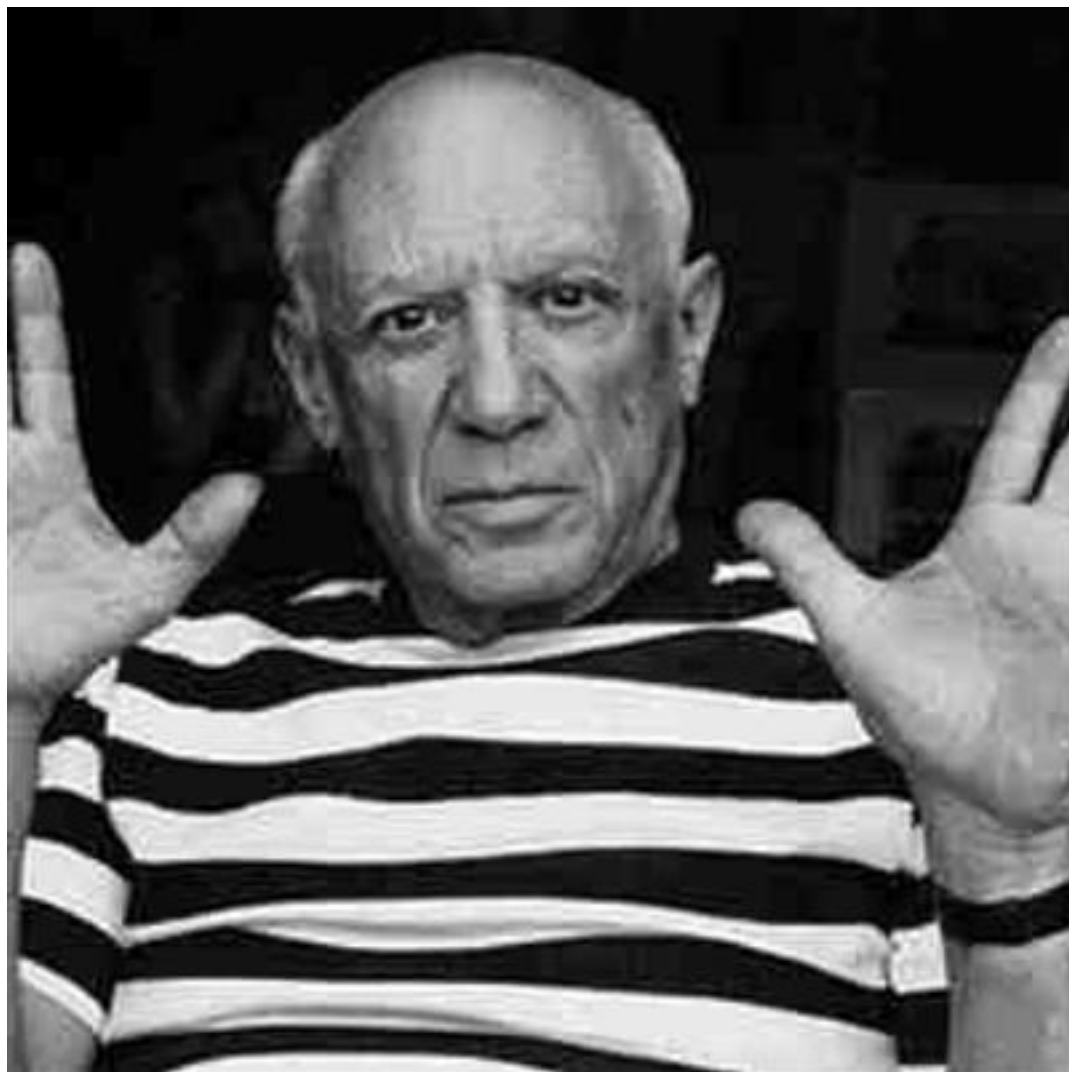
Всемирная выставка в Париже



Павильоны Бельгии, Норвегии и Германии

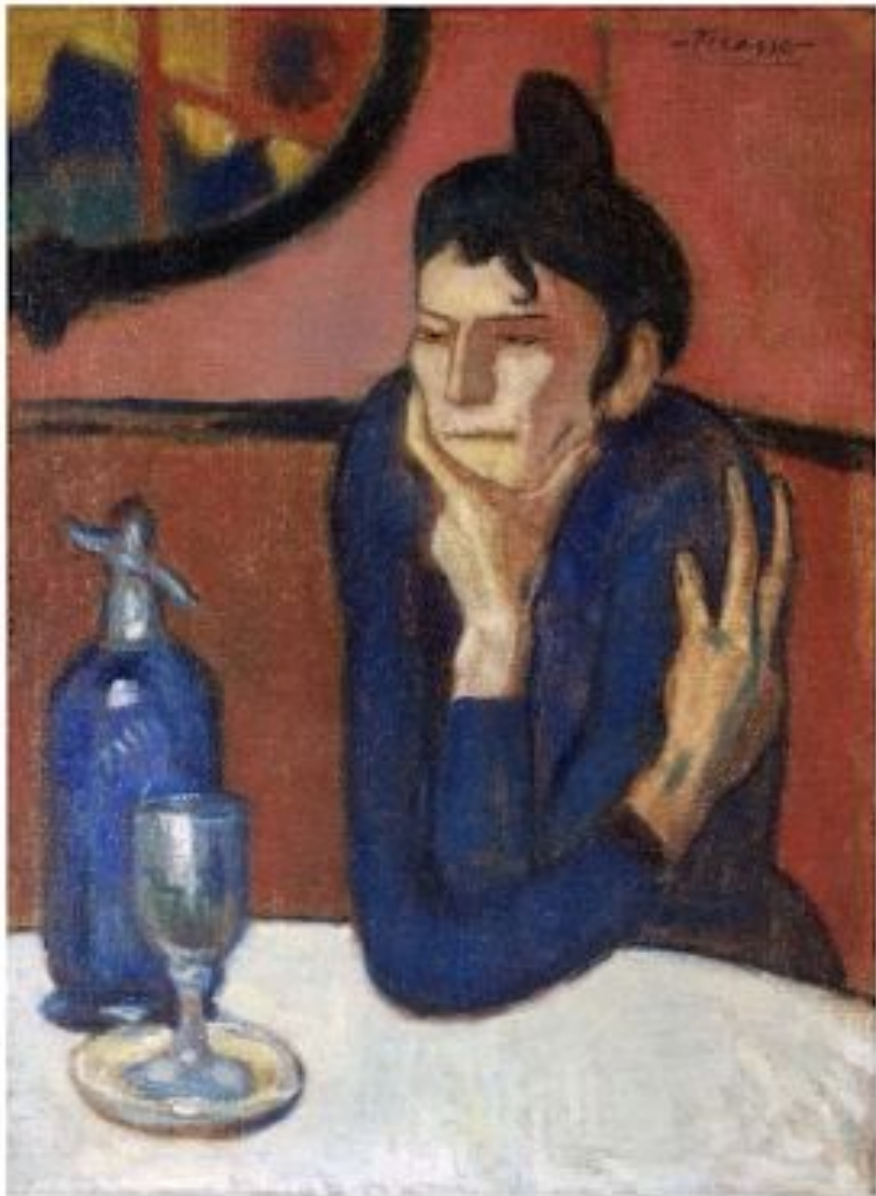


Павильон России



Пабло Пикассо

• 1881-1973, Франция



Любительница абсента, 1901



Любительница абсента, 1901



Бато-Лавур

Голубой период

- Голубые, темные цвета
- Замкнутые, одинокие люди
- Темы старости и смерти, характерны образы нищеты, меланхолии, тоски и печали
- «Кто грустен, тот искренен»

Розовый период

- теплые цвета
- игра с формой
- образы театра и цирка

Африканский период

- Маски вместо лиц
- Скованность фигур, монументальность
- Форма как самостоятельная структура
- «Я изображаю мир не таким, каким его вижу, а таким, каким его представляю»

Кубизм

- Разложение предмета, при котором мы одновременно видим все его стороны со всевозможных сторон
- Мир состоит из геометрических фигур
- Пересборка реальности, умозрительный взгляд становится важнее оптического видения
- Отрицание органической целостности тел и пропорций
- Скучная палитра и отсутствие объема

Неоклассицизм

- Возвращение цельных фигур
- Гиперболизированные тела
- Сочные цвета
- Классическая манера изображения лиц

Сюрреализм

- Сверхреальность
- Объемные, фантастические тела
- Иррациональная действительность
- Создание новой реальности



Суп, 1902

Голубой период



Селестина, 1904



Девочка на шаре, 1904-1906

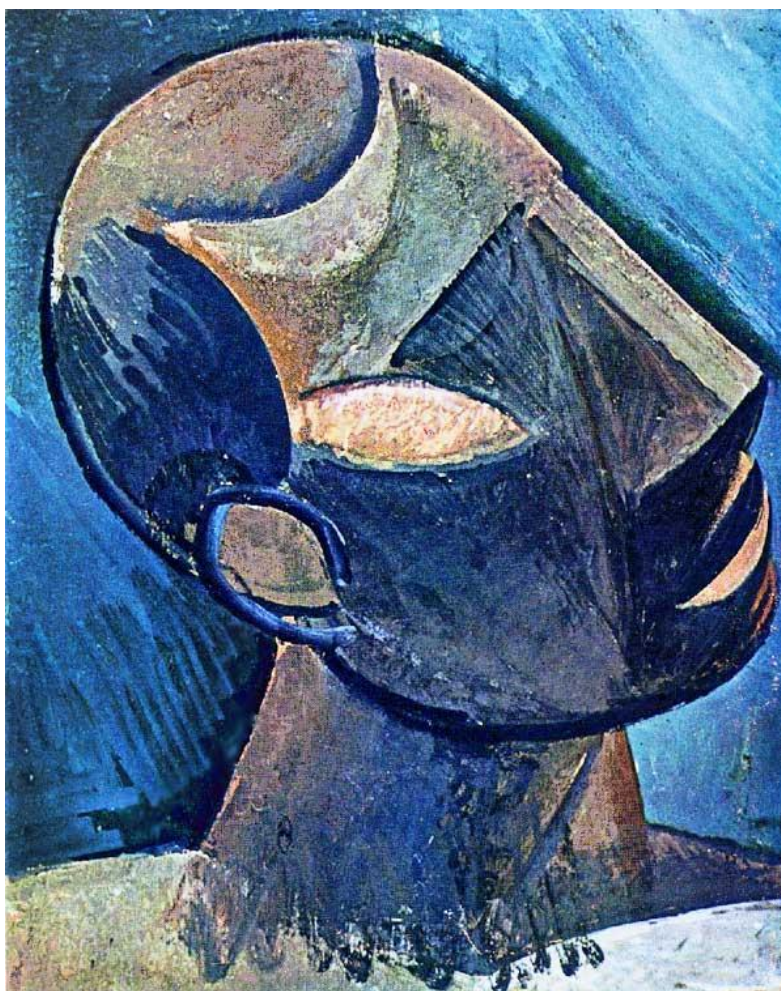
Розовый период



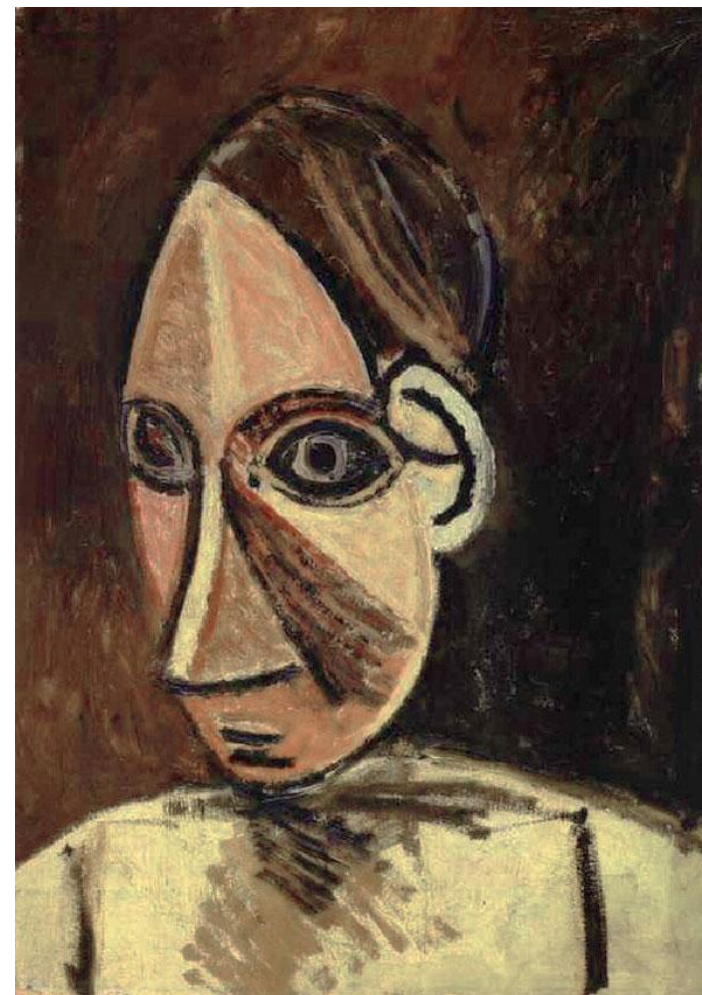
В кабаре Лапин Агиль, или Арлекин с бокалом, 1905



Автопортрет



Голова человека



Голова женщины

Африканский период



Андре Дерен. Танец, 1906



Кес ван Донген.
Красная танцовщица,
1909



Анри Матисс. Гармония в
красном, 1909



Поль Сезанн. Гора Сент-Виктуар, 1906



Поль Сезанн. Натюрморт с черепом, 1898



Пабло Пикассо
Авиньонские девицы 1907

- Размер работы – 243,9 x 233,7
- Считается первой работой кубизма
- По названию Луи Восселем работ Пикассо и Брака в 1908 году “bizarrerries cubique” – “Кубистические причуды”
- Девицы имеют черты африканских идолов, их лица и тела тяготеют к
- геометрическим фигурам
- Пропорции, перспектива и композиция искажены

– “фу, кубистические причуды”

– о, кубизм



Пикассо во многом продолжает поиски Поля Сезанна, который вывел, что весь окружающий мир может быть изображен с помощью трех геометрических фигур – шара, конуса и цилиндра. Эта картина стала настоящей иконой модернизма. Она полностью уничтожает существовавшую до этого момента миметическую репрезентацию мира в произведениях искусства. Мир в работе Пикассо рушится и дробится на составляющие геометрические элементы, которые никак не соединяются в единое пространство. В этом можно увидеть и выражение ощущения человека начала XX века о сложности и неоднозначности мира вокруг, который все больше заполняется результатами невероятного технического прогресса.

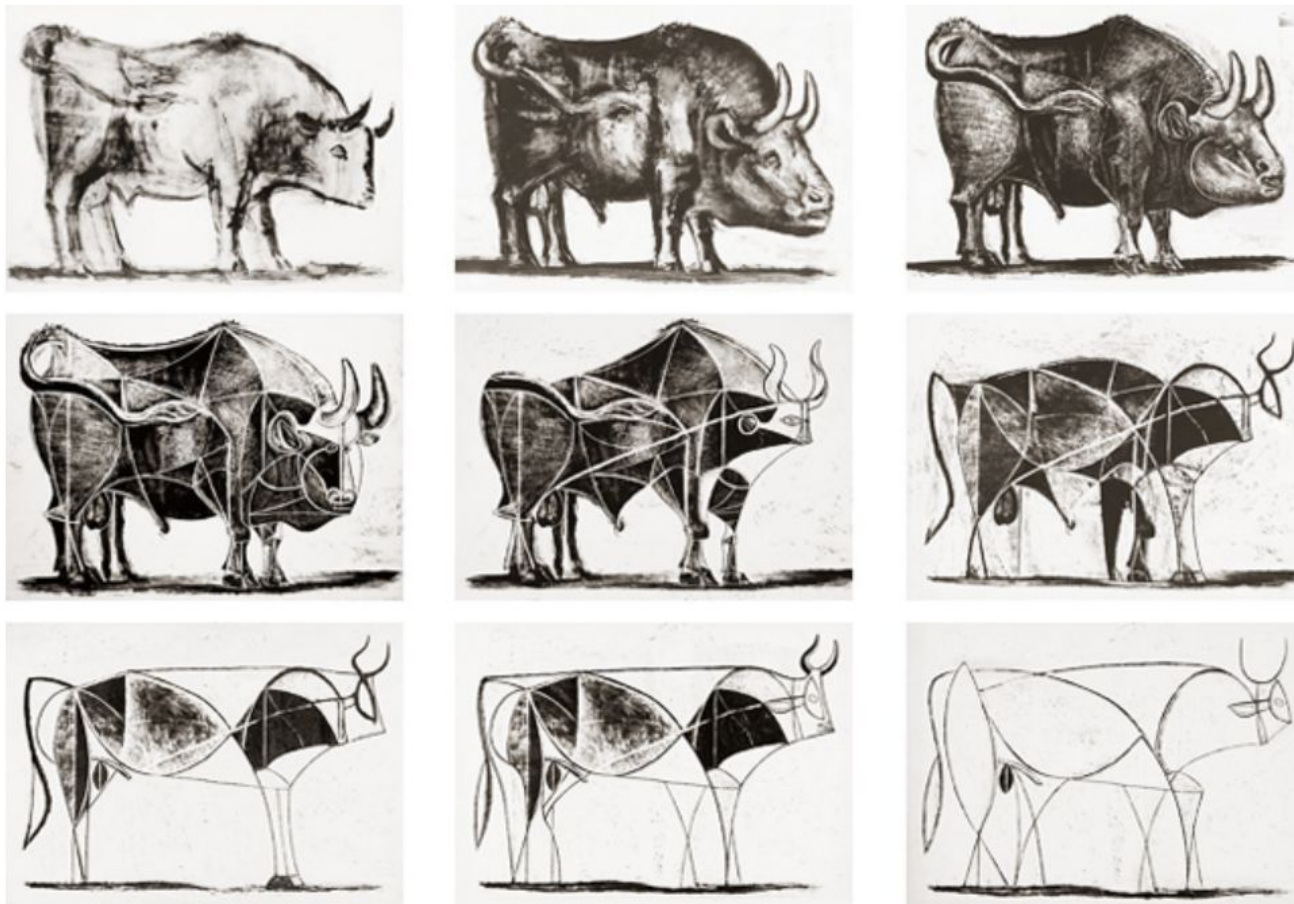
Пабло Пикассо
Авиньонские девицы 1907



Лео Стейнберг назвал эту картину «Философский бордель», вспоминая одно из первых авторских названий картины, придуманное Пикассо в кругу друзей. Обратите внимание на полную обособленность фигур друг от друга и абсолютную неопределенность пространственных координат. Картина вызывала очень противоречивые отзывы. Например, Матисс очень резко на нее отреагировал. Он считал, что его работа «Радость жизни» вдохновила Пикассо создать полотно на схожий сюжет.

Пабло Пикассо
Авиньонские девицы 1907

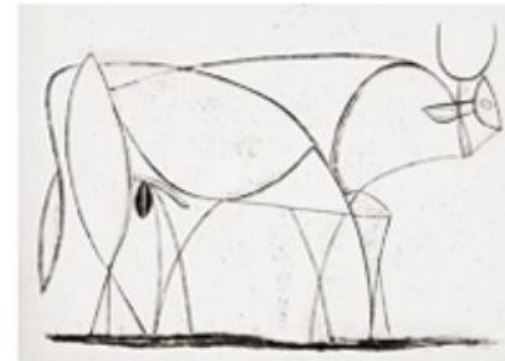
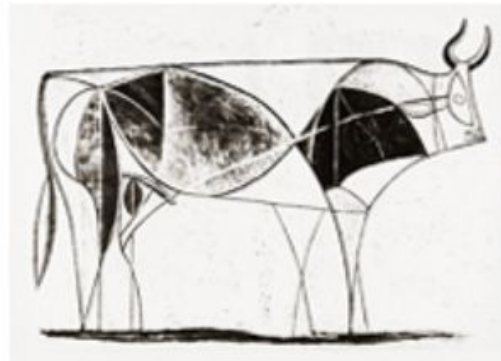
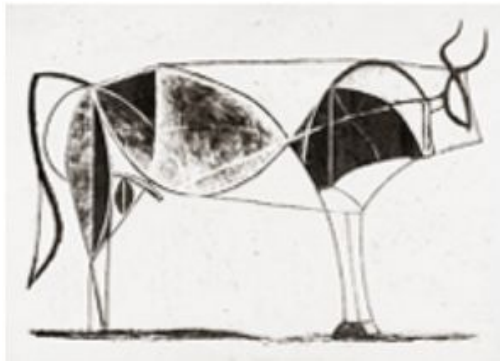
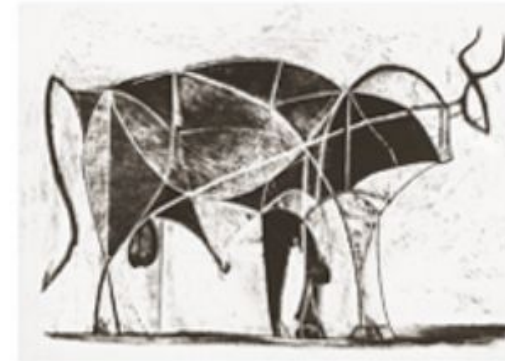
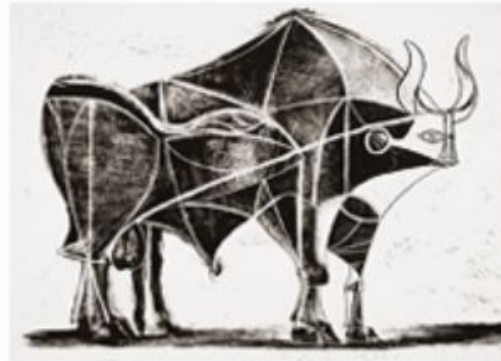
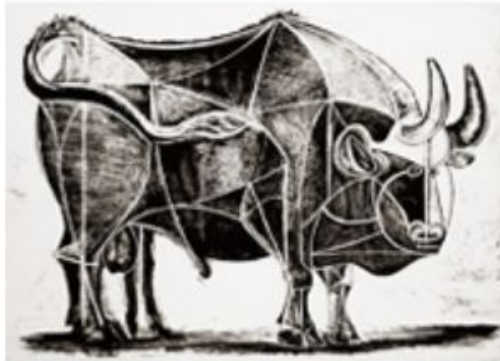
Как любое произведение превратить в кубизм?



Самое главное, что делает Пикассо – ставит под вопрос иллюзионистские конвенции изображения. Художник пытается представить каждый предмет в картине с помощью одной знаковой единицы – геометрической фигуры. Выявление геометрических объемов в отдельно взятых объектах реальности можно хорошо увидеть на примере цикла графических работ Пикассо – «Бык. Стадии».

Бык. Стадии

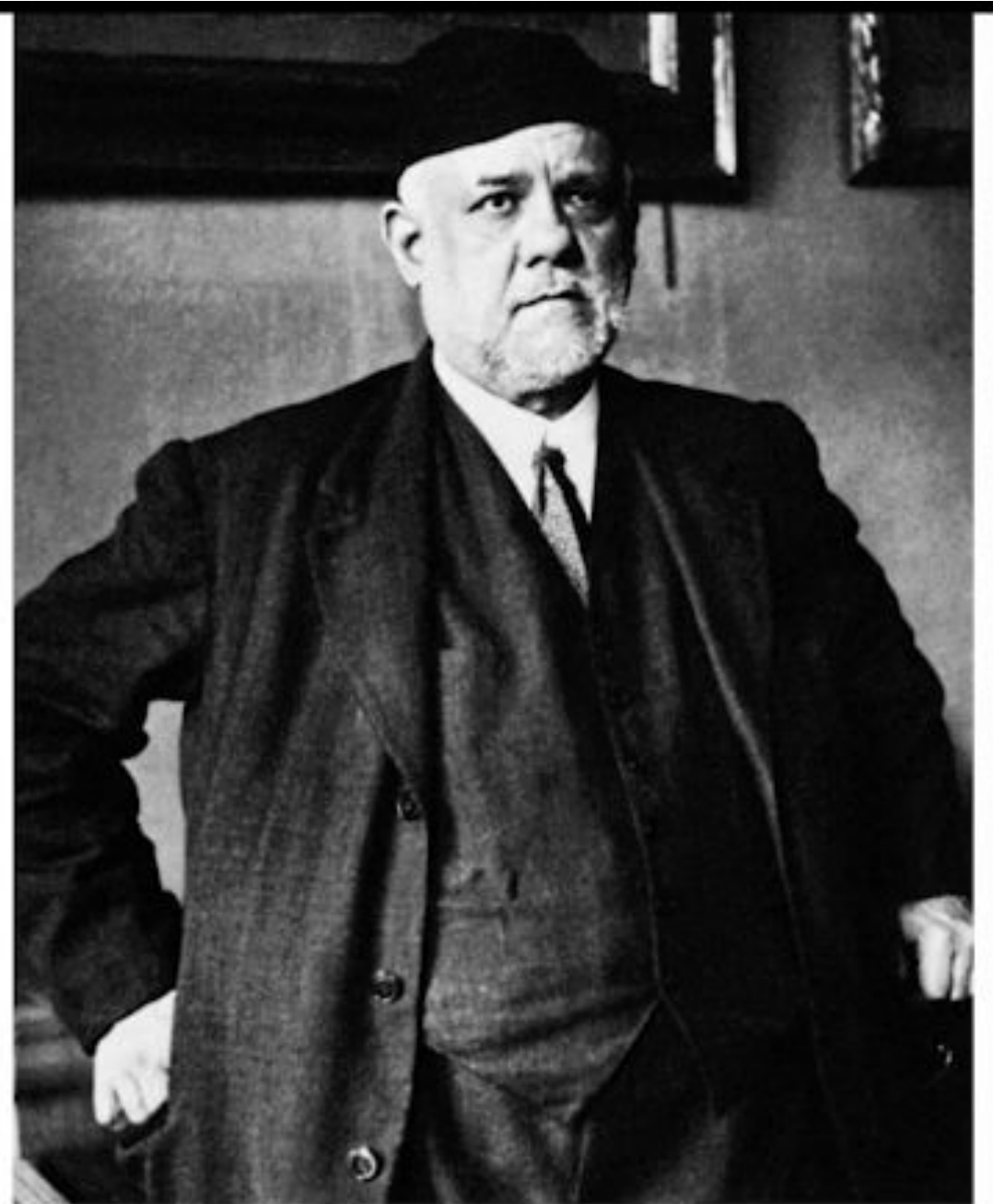
Как любое произведение превратить в кубизм?





Пабло Пикассо

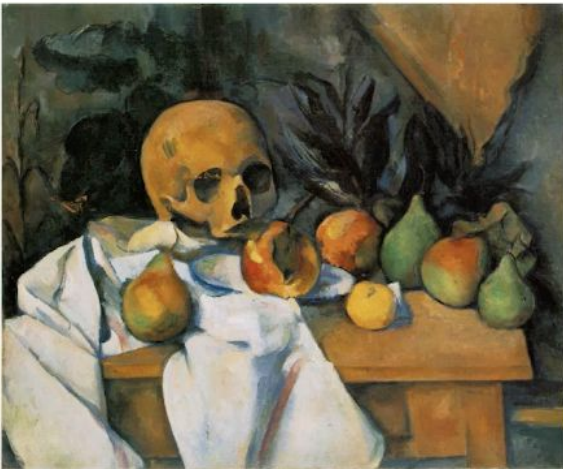
Портрет Амбруаза Воллара, 1910



Аналитический

- Разработан между 1908 и 1912
- природные формы в геометрических формах (кубы, сферы и цилиндры с измененными точками зрения и пространственными сигналами)
- Скучные цветовые решения

Ранний / Сезанновский



Синтетический

- Разработан между 1912 и 1915
- простые формы, яркие цвета и почти без глубины
- Использование новых элементов, текстур, форм – коллаж и папье-колли





Фабрика Пикассо 1909



Водоем Пикассо 1909

Аналитический



Скрипка и кувшин Жоржа Брака



Дома на холме Пикассо 1909

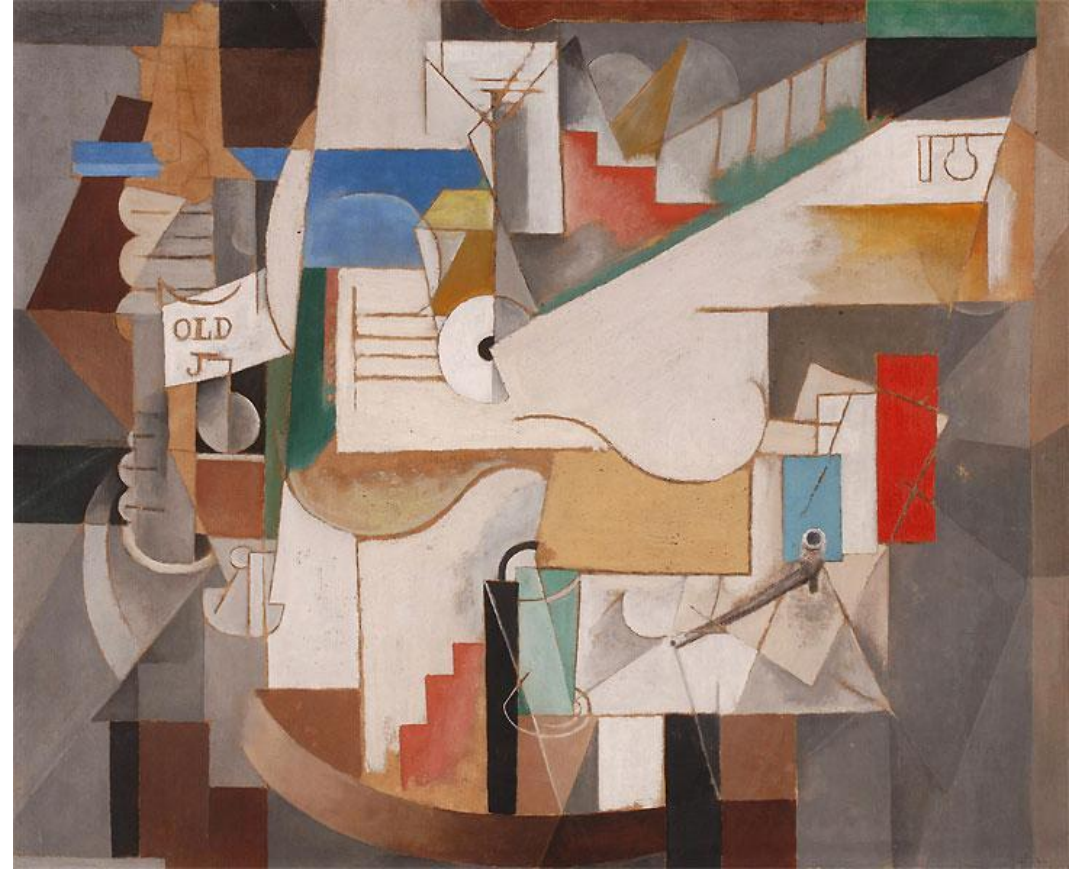
Аналитический



Португалец Жоржа Брака



Три музыканта Пикассо

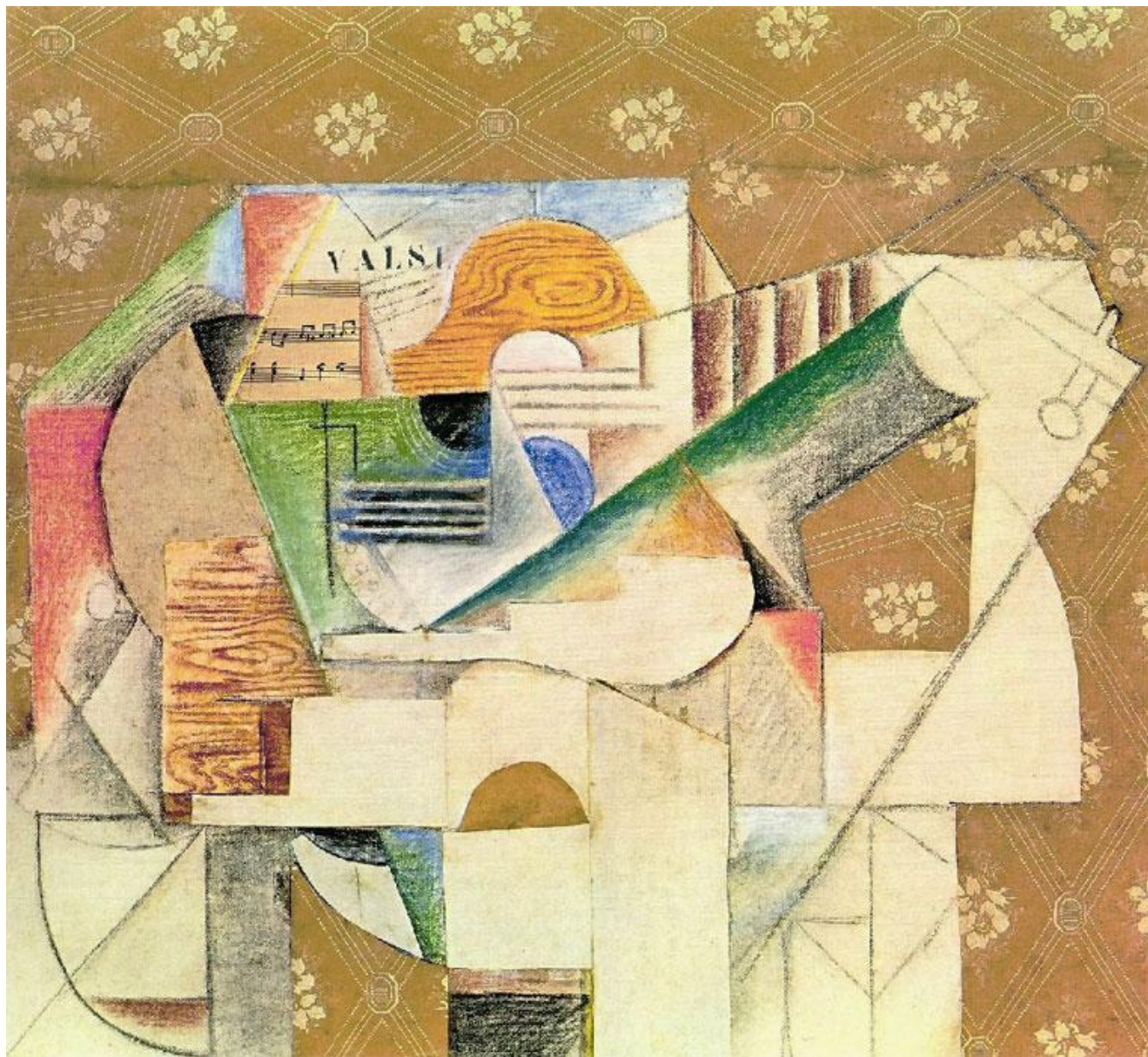


Бутылка, Гитара, ноты Пикассо 1912

Синтетический



Гитара, бокал, бутылка vieux Marc. Пикассо



Гитара и ноты . Пикассо



Жорж Брак

• 1881-1973, Франция



Бильярдный
стол



Замок Ле Рош



1908—1913 годах начали отражать его новый интерес к геометрии и перспективе. Он интенсивно изучает эффекты света и перспективы. В картине «Дома в Эстаке» Брак сводит архитектурную структуру в геометрическую форму, приближенную к кубу. Но он вынес затенения так, чтобы она выглядела плоской и трёхмерной. Таким образом, Брак обратил внимание на саму природу зрительных иллюзий и художественные представления.



Скрипка и палитра



Круглый стол



Португалец
1911