

брошь - ромашка

из фоамирана



Кашина О. А.

Материалы и инструменты:

- фоамиран белый;
- воздушный пластилин или масса для лепки;
- молд для серединки цветов (если есть);
- акварельный карандаш;
- ножницы маникюрные;
- линейка;
- палочки для маникюра или шпажки;
- утюг;
- клеевой пистолет;
- основа для броши.



Материалы и инструменты:

- фомиран белый;
- воздушный пластилин или масса для лепки;
- молд для серединки цветов (если есть);
- акварельный карандаш;
- ножницы маникюрные;
- линейка;
- палочки для маникюра или шпажки;
- утюг;
- клеевой пистолет;
- основа для броши.

1



***Скатываем шарик из
воздушного пластилина
или массы для лепки***

2

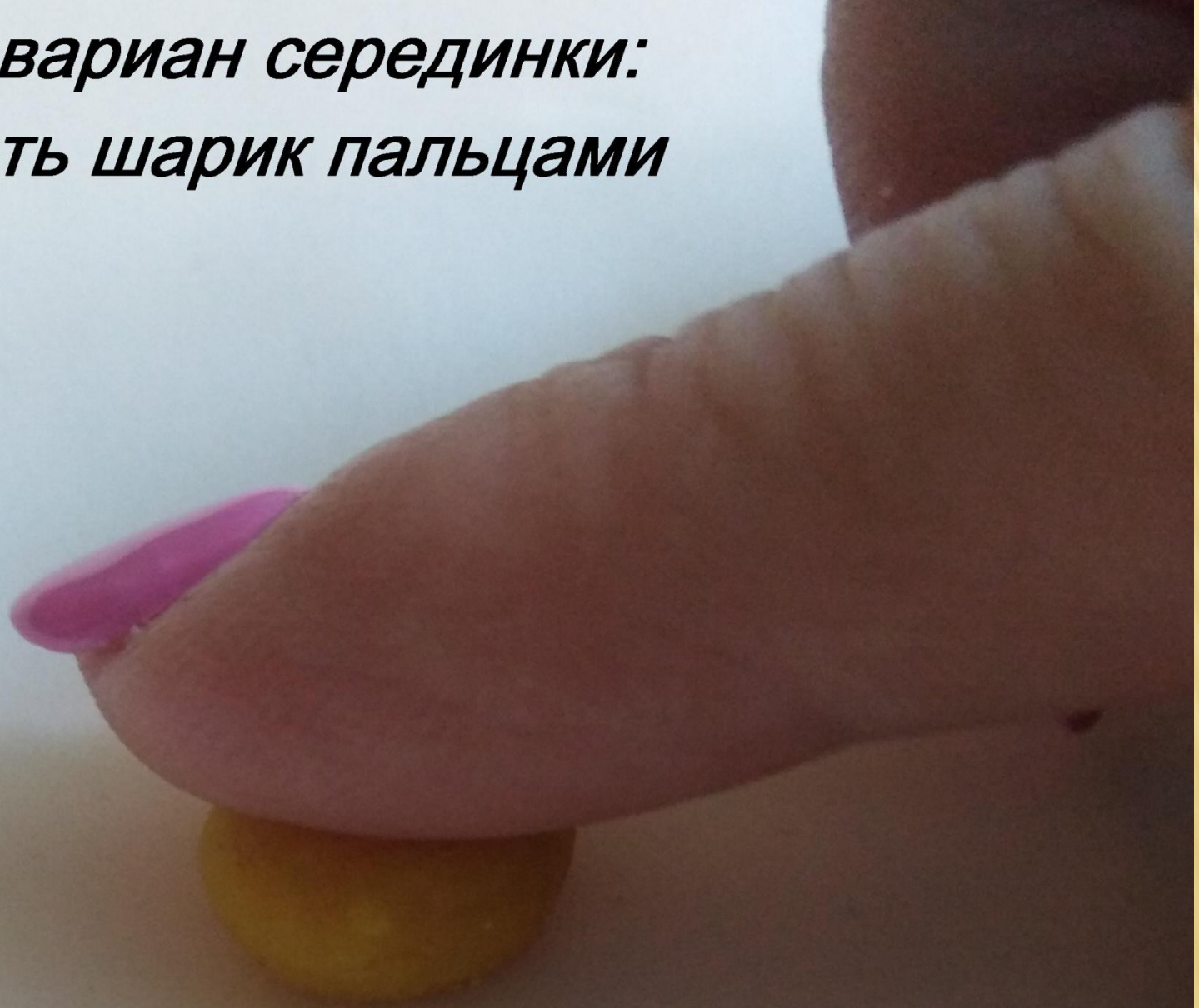
***прикладываем шарик в
молд***



3. прижимаем

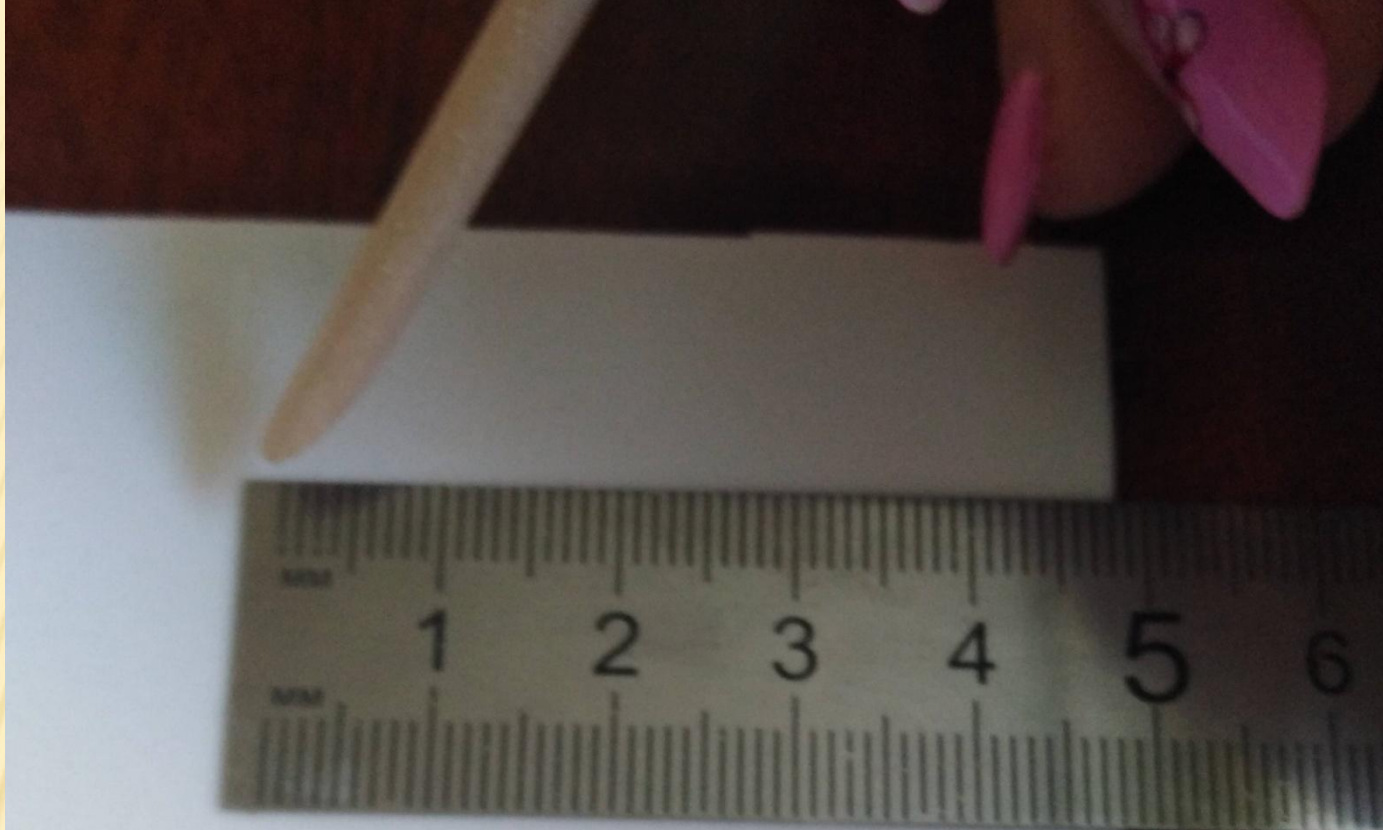


*второй вариант серединки:
- прижать шарик пальцами*

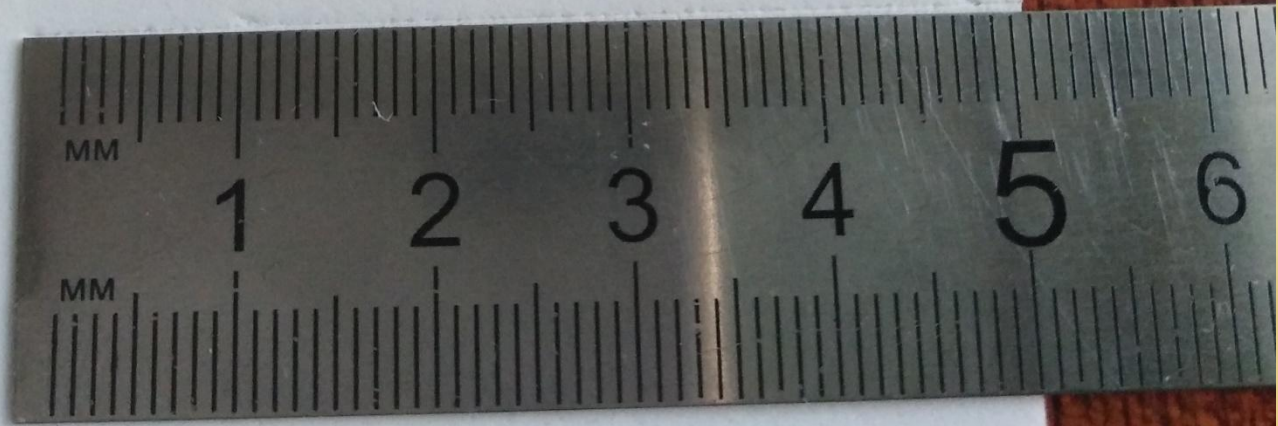



**с помощью палочки сделать
углубления**





с помощью палочки и линейки
начертить 2 квадрата
размером 5 на 5 см.
и размером 6 на 6 см.




A pair of surgical scissors with two large, oval handles and long, thin blades. The scissors are positioned diagonally across a white sheet of paper, which is placed on a dark brown wooden surface. The blades are pointed towards the bottom left corner of the frame. The handles are at the top right. The scissors appear to be made of polished metal.

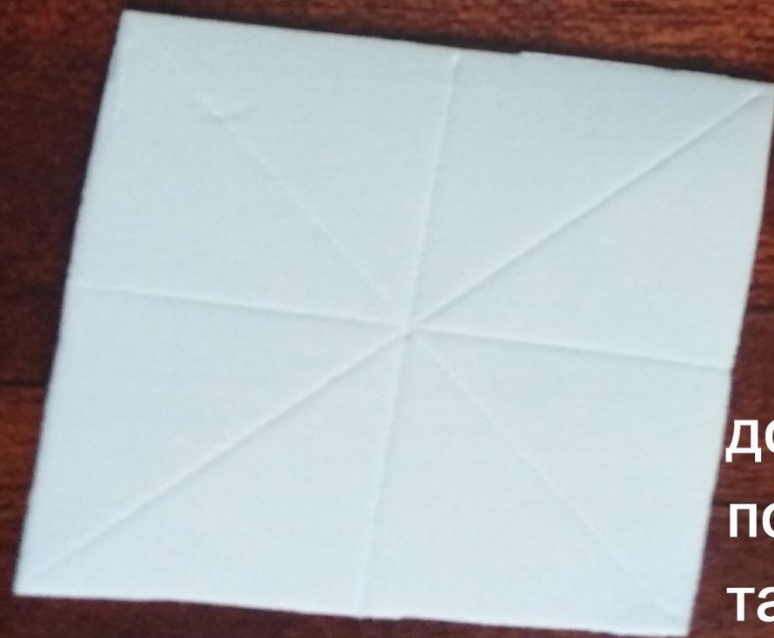
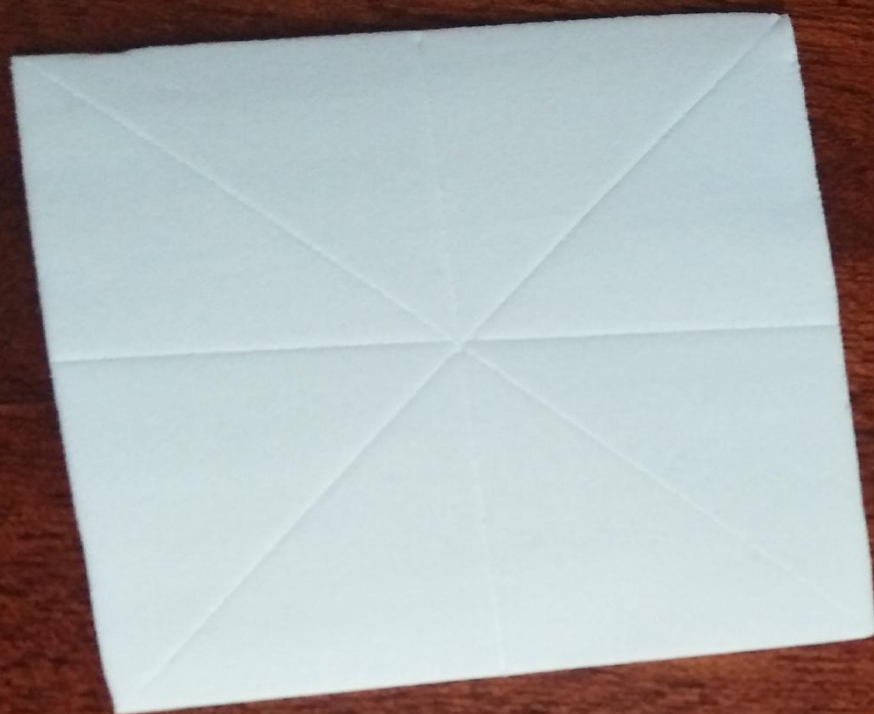
вырезать оба квадрата

6 * 6

5 * 5

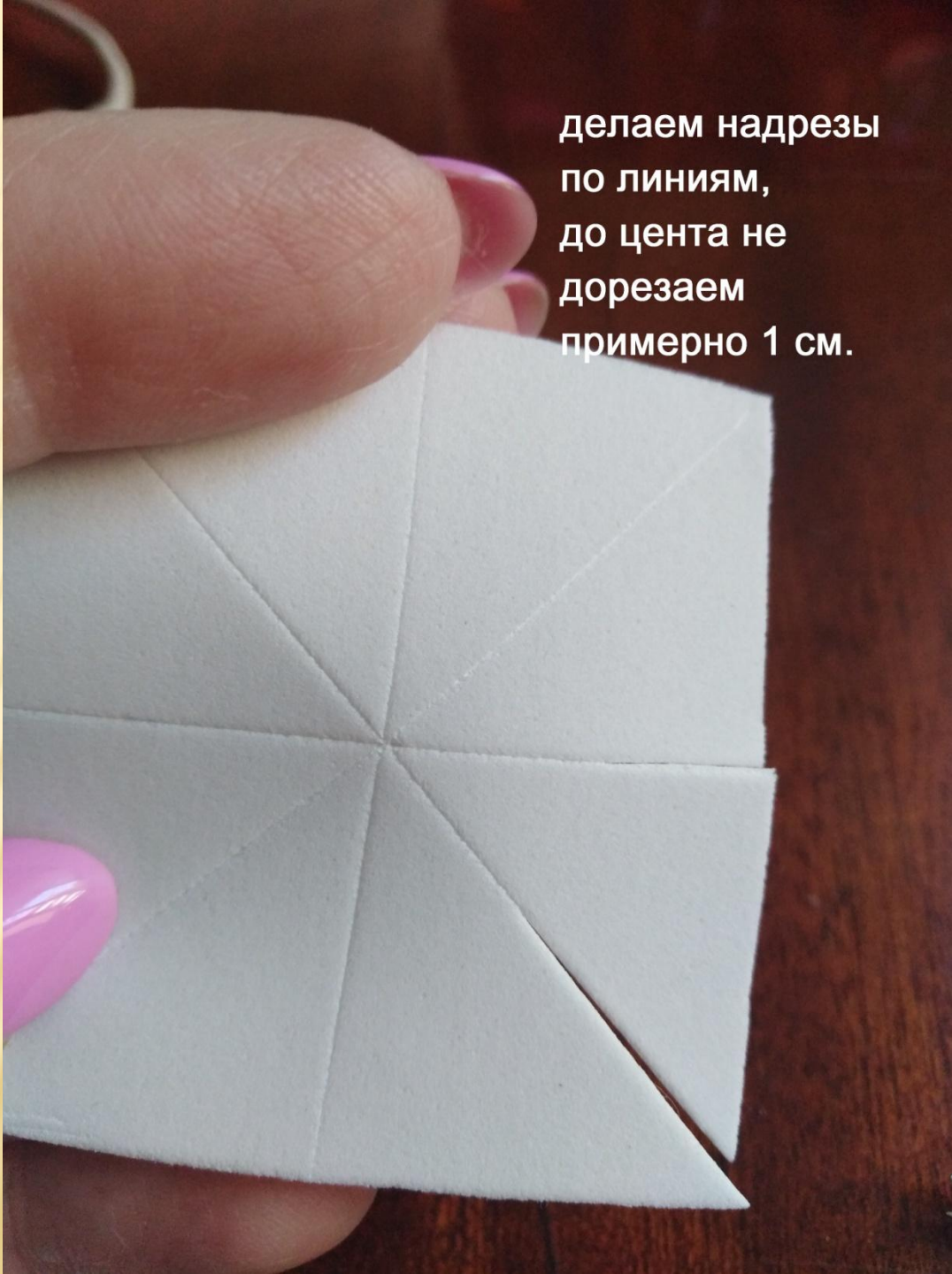
A close-up photograph of a light blue sheet of paper on a dark wooden surface. A wooden pencil is positioned vertically, pointing towards the text. A black ruler with white markings is placed diagonally across the top left corner of the paper. The ruler shows centimeter markings from 2 to 8. The text is printed in black on the paper.

рисует линии по
диагонали



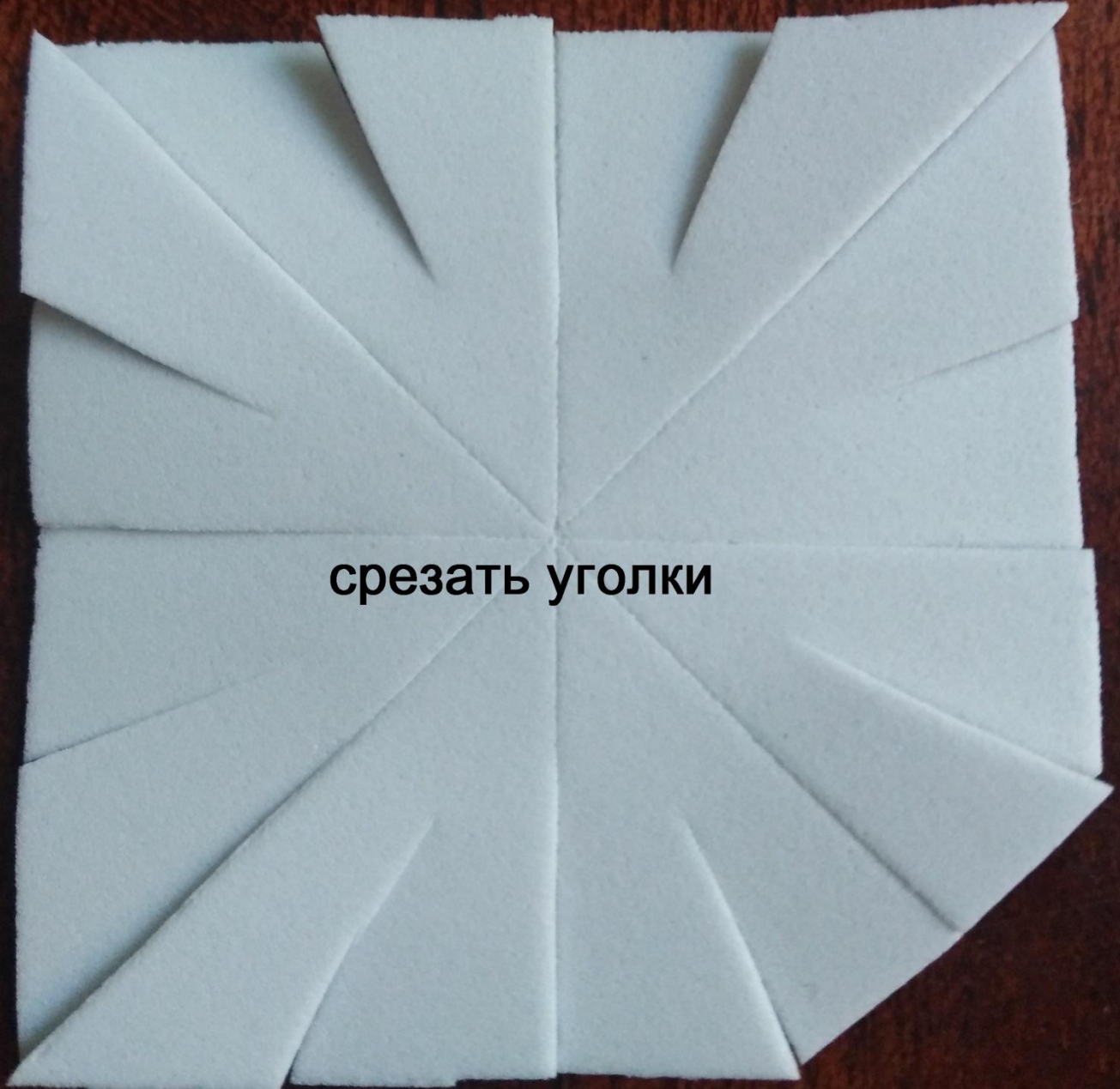
должно
получиться
так

делаем надрезы
по линиям,
до центра не
дорезаем
примерно 1 см.

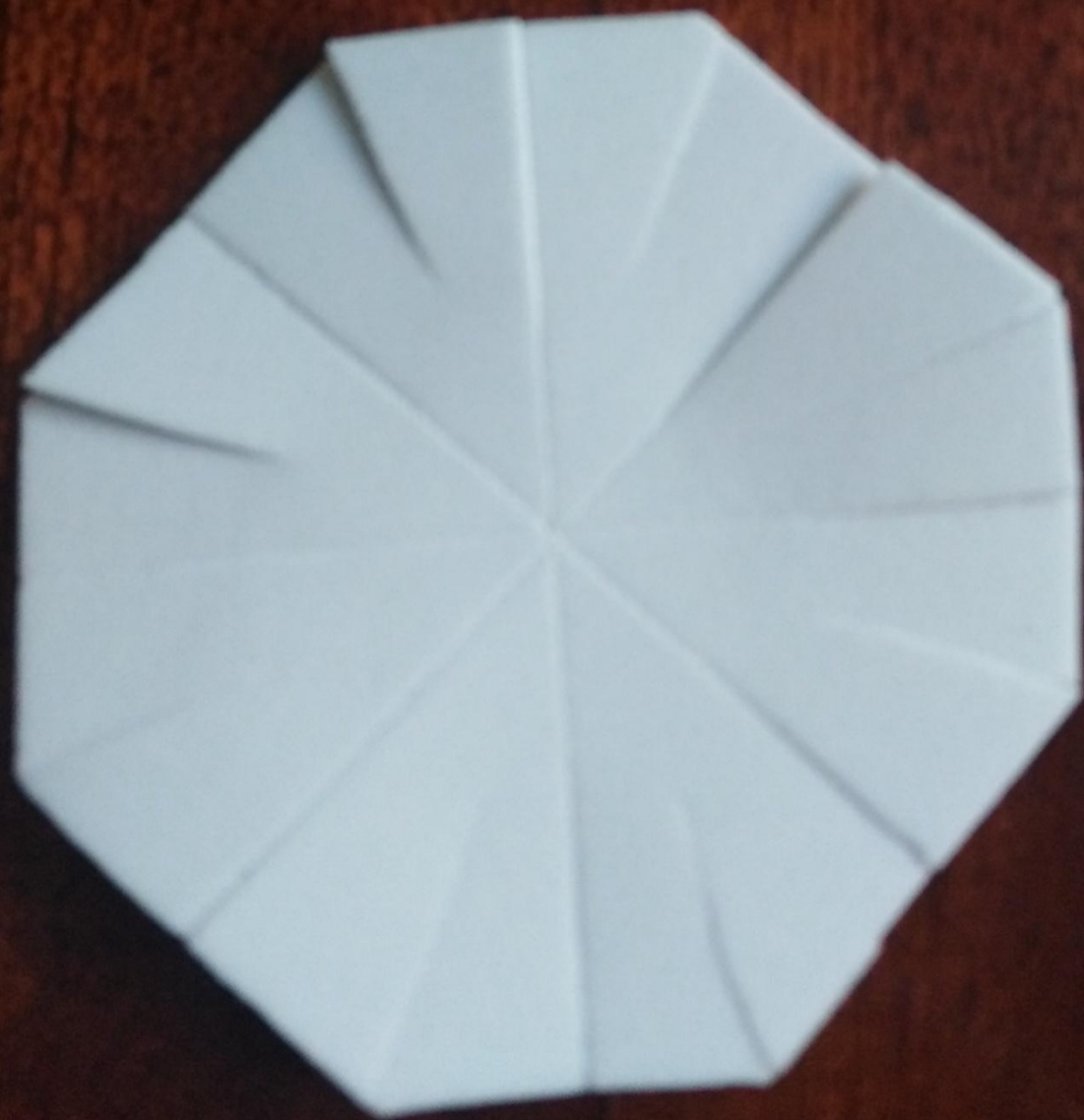




получается так,
повторяем так же
второй квадрат




срезать уголки



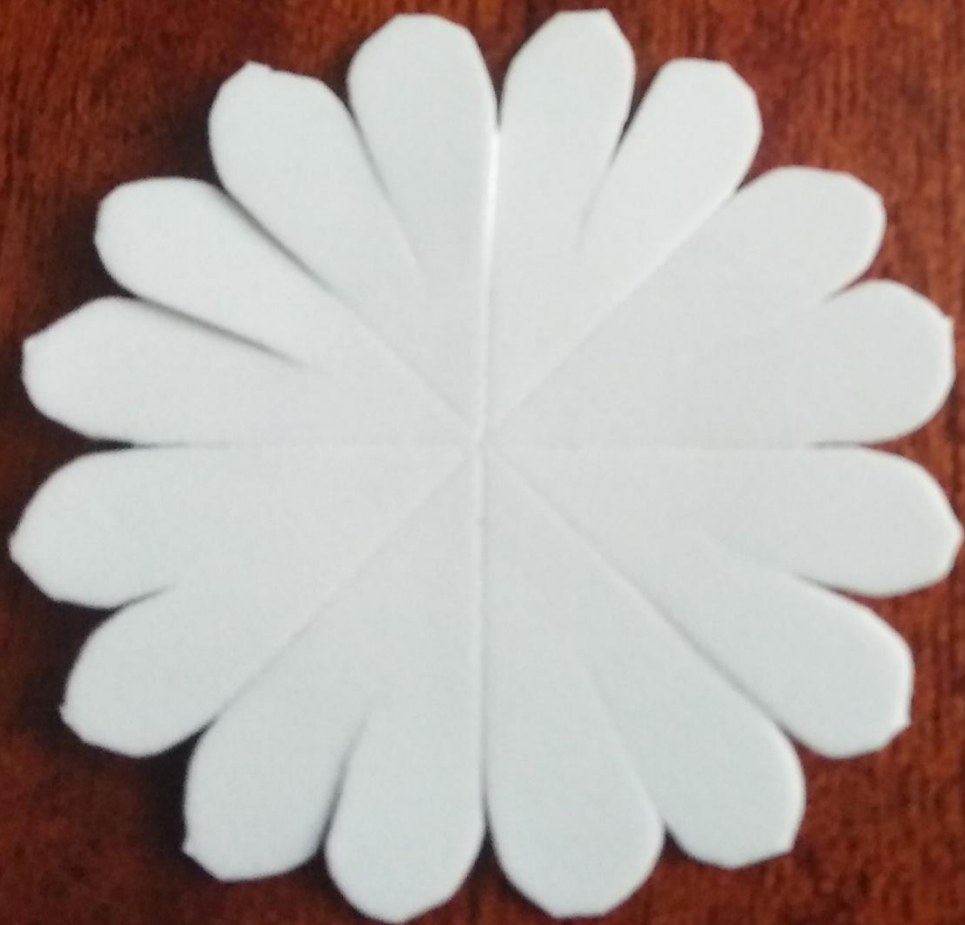
получается так :)



**подрезаем
лепестки с
одной
стороны**



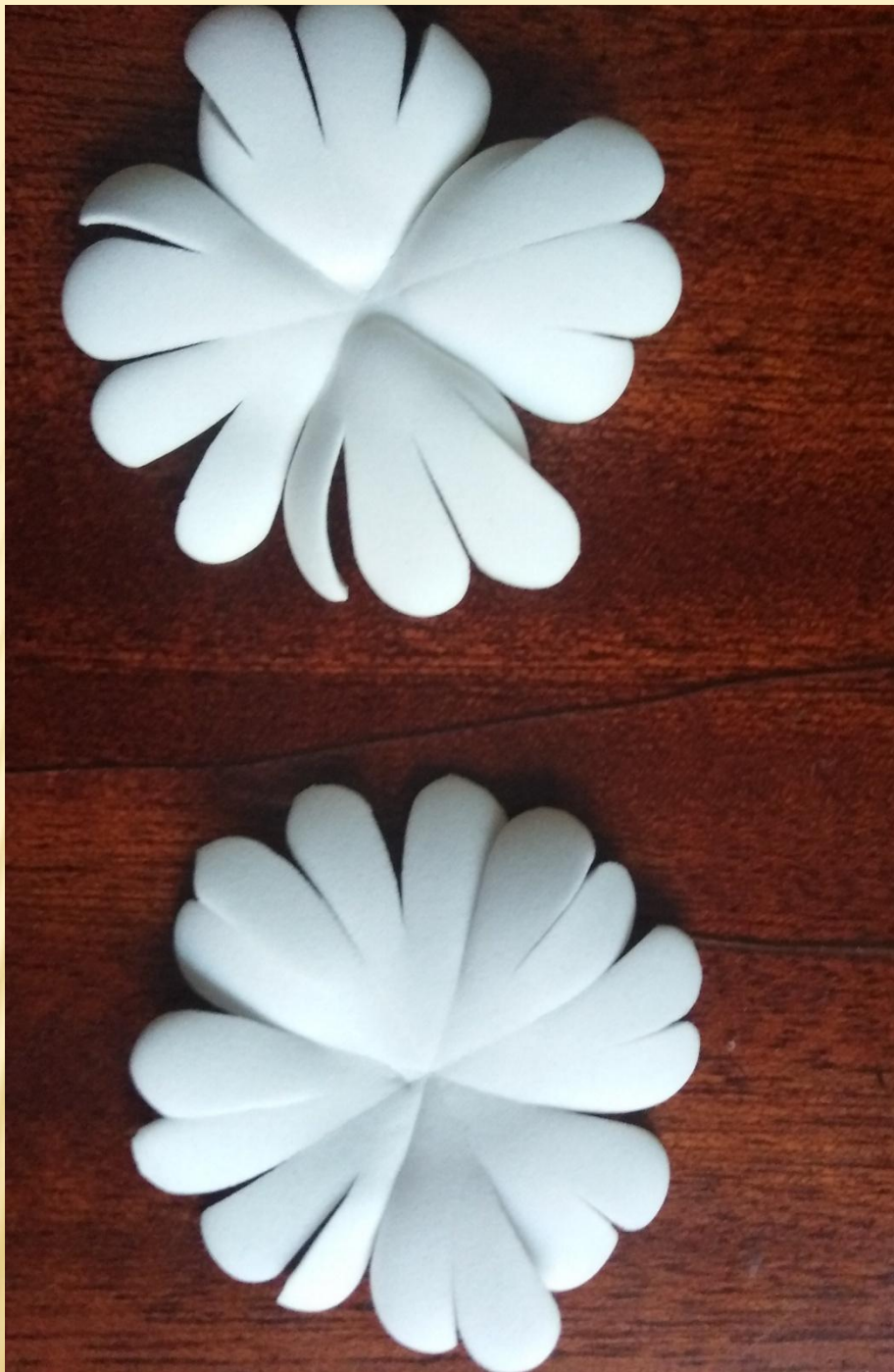
**подрезаем
со второй
стороны,
повтряем так
же 2 деталь**



получаются
2 ромашки

прикладываем наши заготовки к утюгу пока лепестки не начнут загибаться, утюг ставим на 2, что бы не обжечься придерживаем ромашки деревянной палочкой





сейчас можно подкрасить серединку



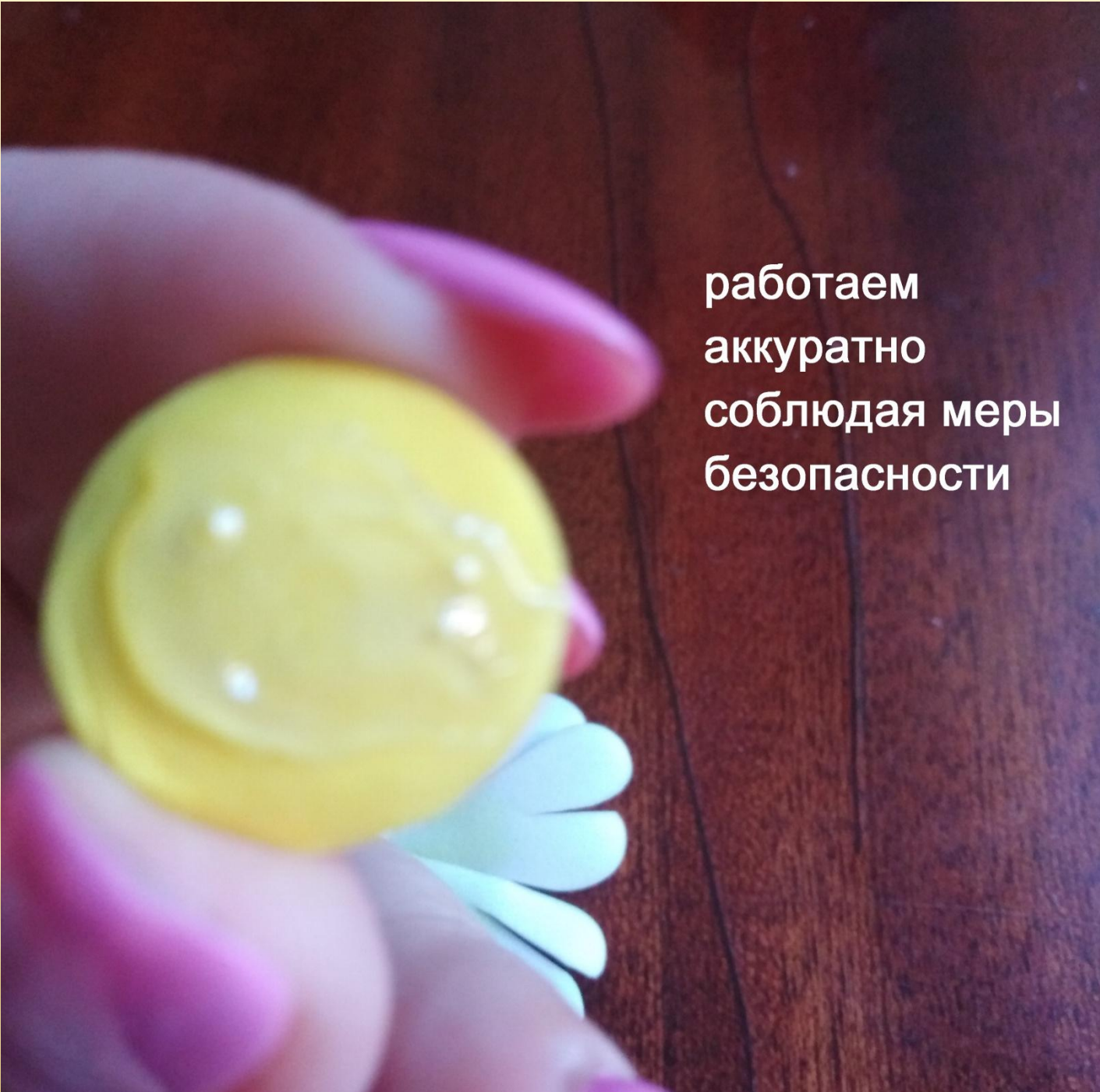
например так



наносим горячий клей на
серединку,

нужна большая осторожность
что бы не обжечься и
аккуратно нанести клей



A close-up photograph of a hand holding a bright yellow, translucent, spherical object. The object has a slightly textured surface and a small, blue, flower-like base at the bottom. The hand is positioned on the left side of the frame, with the fingers gently gripping the object. The background is a dark, polished wooden surface with visible grain patterns. The overall lighting is soft, highlighting the translucency of the yellow object.

работаем
аккуратно
соблюдая меры
безопасности

прикладываем серединку с клеем к ромашке
меньшего размера,
все хорошо прижимаем,
наблюдаем что бы клей не выходил
за пределы серединки



на деталь с серединкой наносим
горячий клей с изнаночной стороны :)

так же соблюдаем осторожность



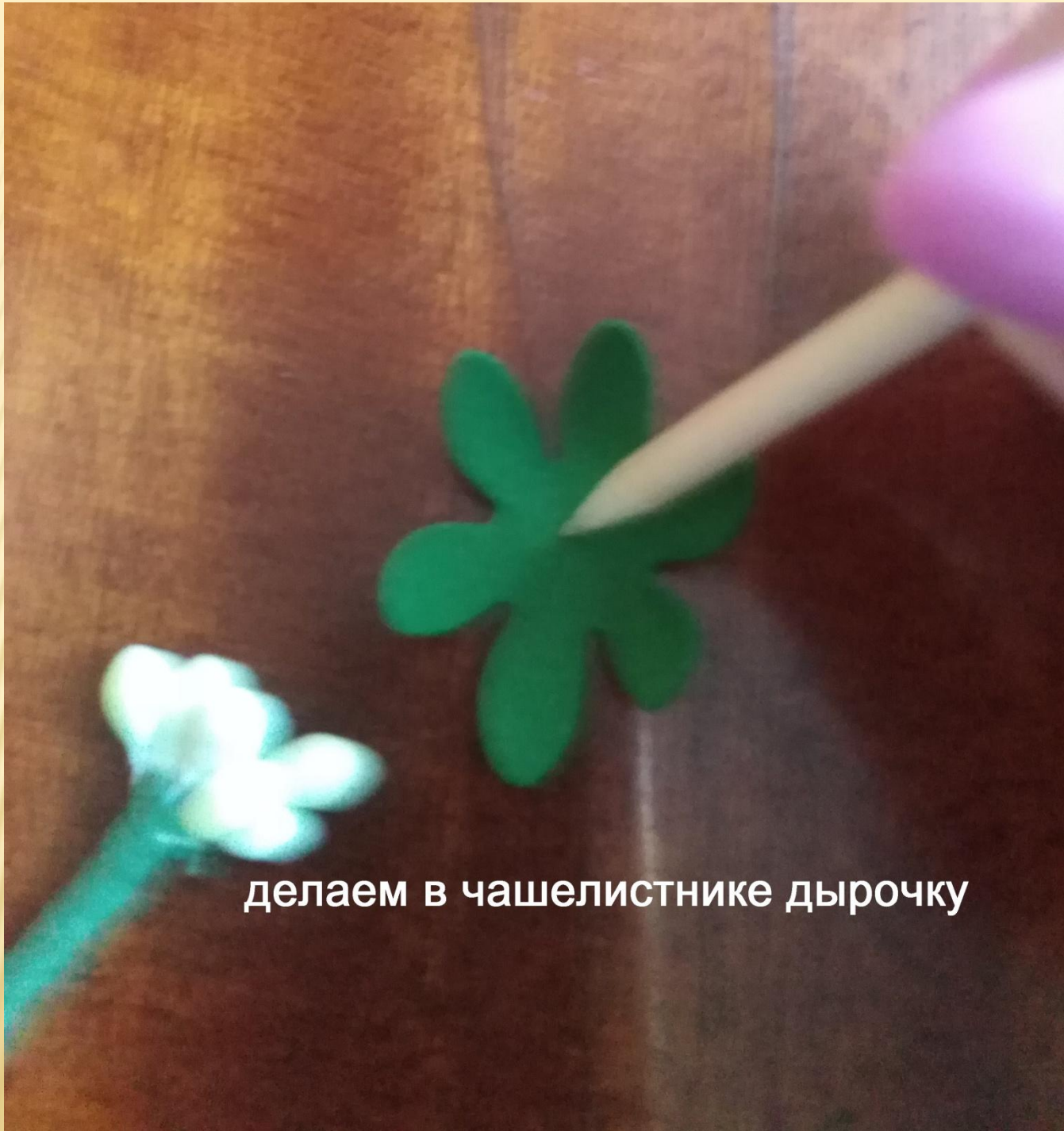
прикладываем 2 деталь ромашки,
стараясь лепестки расположить
между лепестками 1 детали
(в шахматном порядке)

все хорошо прижимаем пальчиками



можно дополнить ромашку
декоративной веточкой





делаем в чашелистнике дырочку



вдеваем тычинки
в чашелистник

наносим клей на стебель, около тычинок
(совсем немного)

прижимаем чашелистик к тычинкам

соблюдаем осторожность
и работаем аккуратно



примеряем веточку к ромашке



закрепляем веточку с помощью
горячего клея с изнанки

(помним про осторожность, клей
горячий)



наносим клей на 2
деталь листочков



закрываем изнанку



наносим горячий клей
на основу для броши

соблюдаем повышенную
осторожность, так как
основа железная и от
клея она нагревается !!!



аккуратно прижимаем





**все лепестки
поправляем -расправляем**

можно добавить божью коровку или
маленькую бабочку
из готового декора
наша ромашка готова :)



спасибо
за
ВНИМАНИЕ