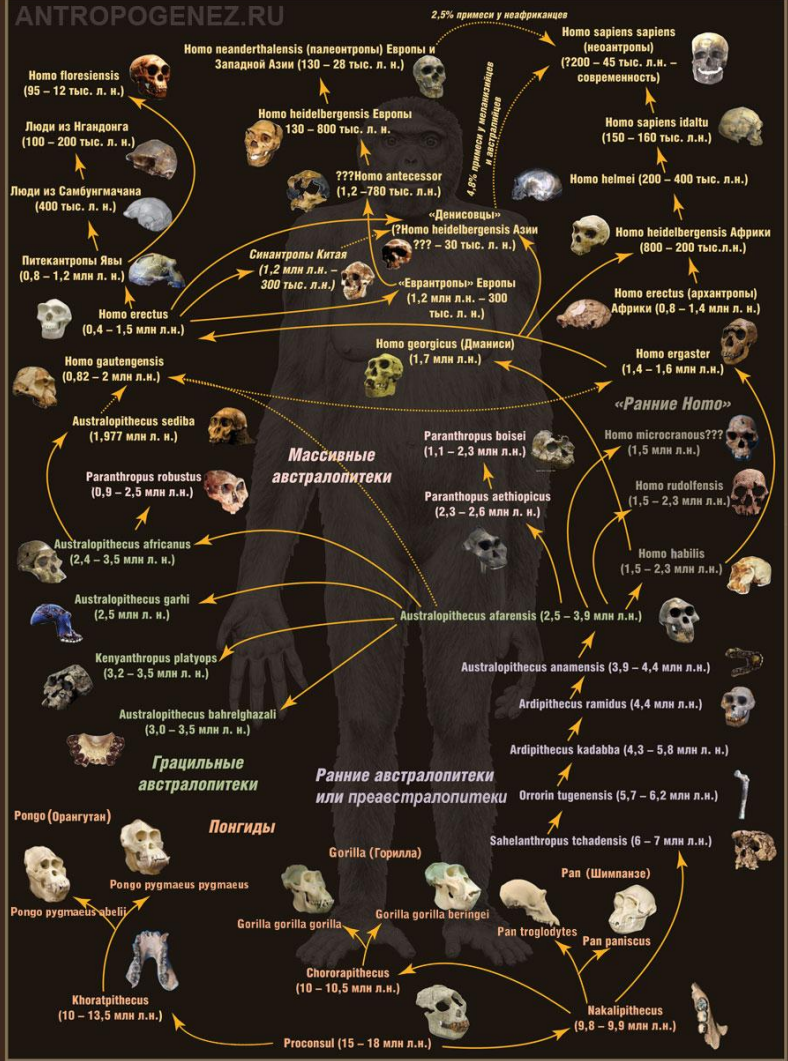


Почему эволюция - это  
факт?

Повсему.



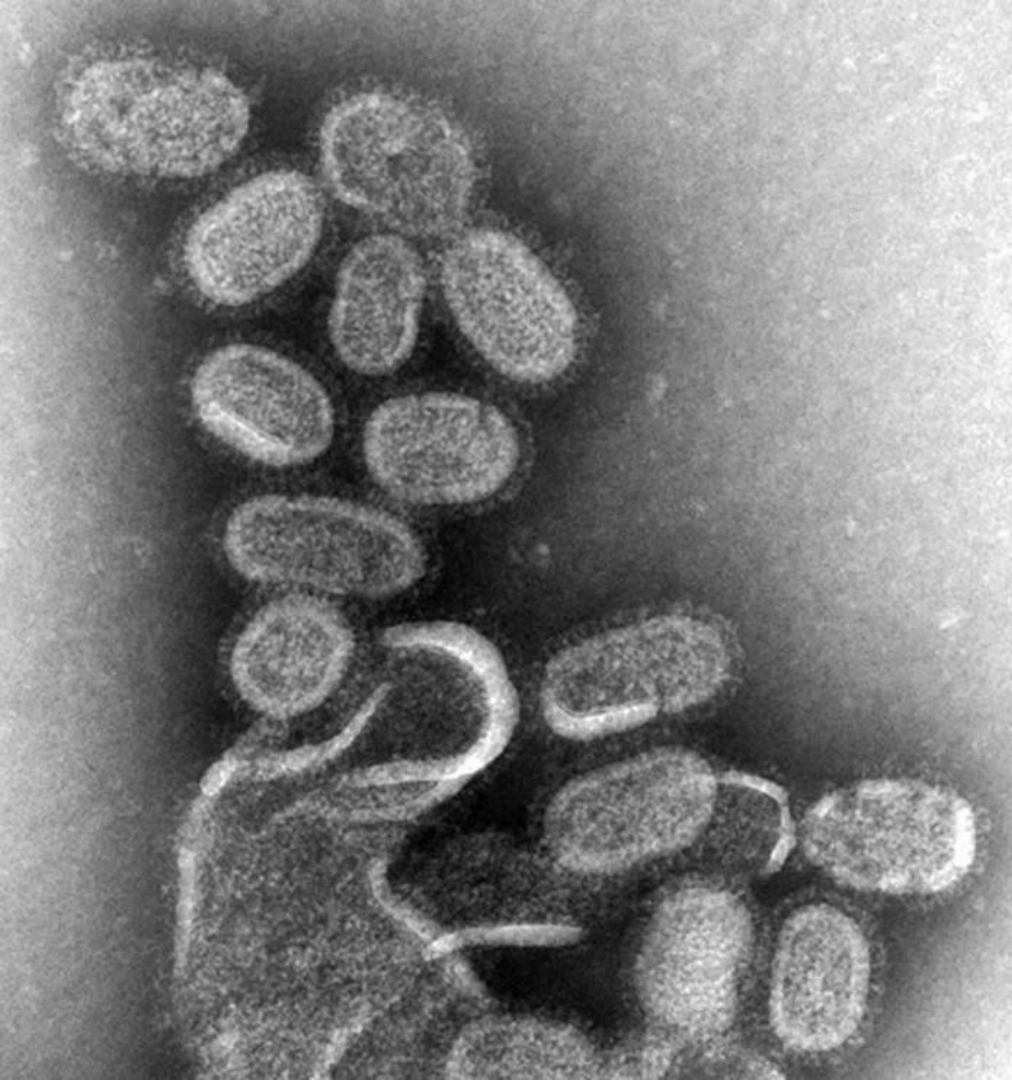
Всё это - находки предков человека. Если нет эволюции, как это объяснить? Как объяснить верную последовательность в свойствах?

*Thylacinus cynocephalus*

*Canis lupus*



Конвергенция: зачем  
Господу Богу делать  
одинаковые модельки из  
разных деталек?



Все мы знаем, что эволюция существует, мы это чувствовали на собственной шкуре. Некоторые - даже в этом году.



Почему мы не  
замечаем  
эволюции  
шимпанзе?  
Потому что они -  
не яблонные  
пестрокрылки!!

# Эволюция in Soviet Russia: опыты Шапошникова

Популяция тлей *Dysaphis anthrisci maicopica* была пересажена с того кормового растения, на котором в природе развивается данный вид (*Anthriscus nemorosa*), на другое, малопригодное кормовое растение *Chaerophyllum bulbosum*, а затем на ранее совсем непригодное *Ch. maculatum*. После каждого пересаживания вначале наблюдался "кризисный" период, во время которого резко повышалась смертность и росла изменчивость. Затем популяция приспосабливалась к новым условиям: смертность и изменчивость снижались, формировалась новая "адаптивная норма", отличная от прежней. У особой преобразованной популяции обнаружилась **репродуктивная несовместимость** с исходной (контрольной) популяцией, не подвергавшейся воздействию стрессовых условий. Что еще более удивительно, появилась частичная совместимость с другим видом тлей, *D. chaerophyllina*, который является исконным обитателем растения *Ch. maculatum*.

Буржуины не прочитали, что писали эти варвары по-русски, но вскоре провели аналогичные опыты со схожими результатами.

# Эволюция в пробирке: E\_coli и цитрат натрия

