

Элементарные основы научной работы

Занятие 4. Вещи в динамике прошлого

«Наука - это колдовство, которое
действует»

К. Воннегут

ПЛАН ЗАНЯТИЯ

1. Выбор стратегии исследования;
2. Поиск научной литературы;
3. Научная этика
4. Формулировка целей и задач;
5. Выбор метода;
6. Сбор данных источника;
7. Анализ данных;
8. Формулировка гипотез;
9. Презентация результатов исследования

ВЫБОР СТРАТЕГИИ ИССЛЕДОВАНИЯ

Выбор
темы

Гипотезы,
идеи

Темы

1. Книжные задворки
2. Парки
3. Сокровища музея
4. История одной находки
5. Web-музей
6. Археология студента

Ключевы
е слова

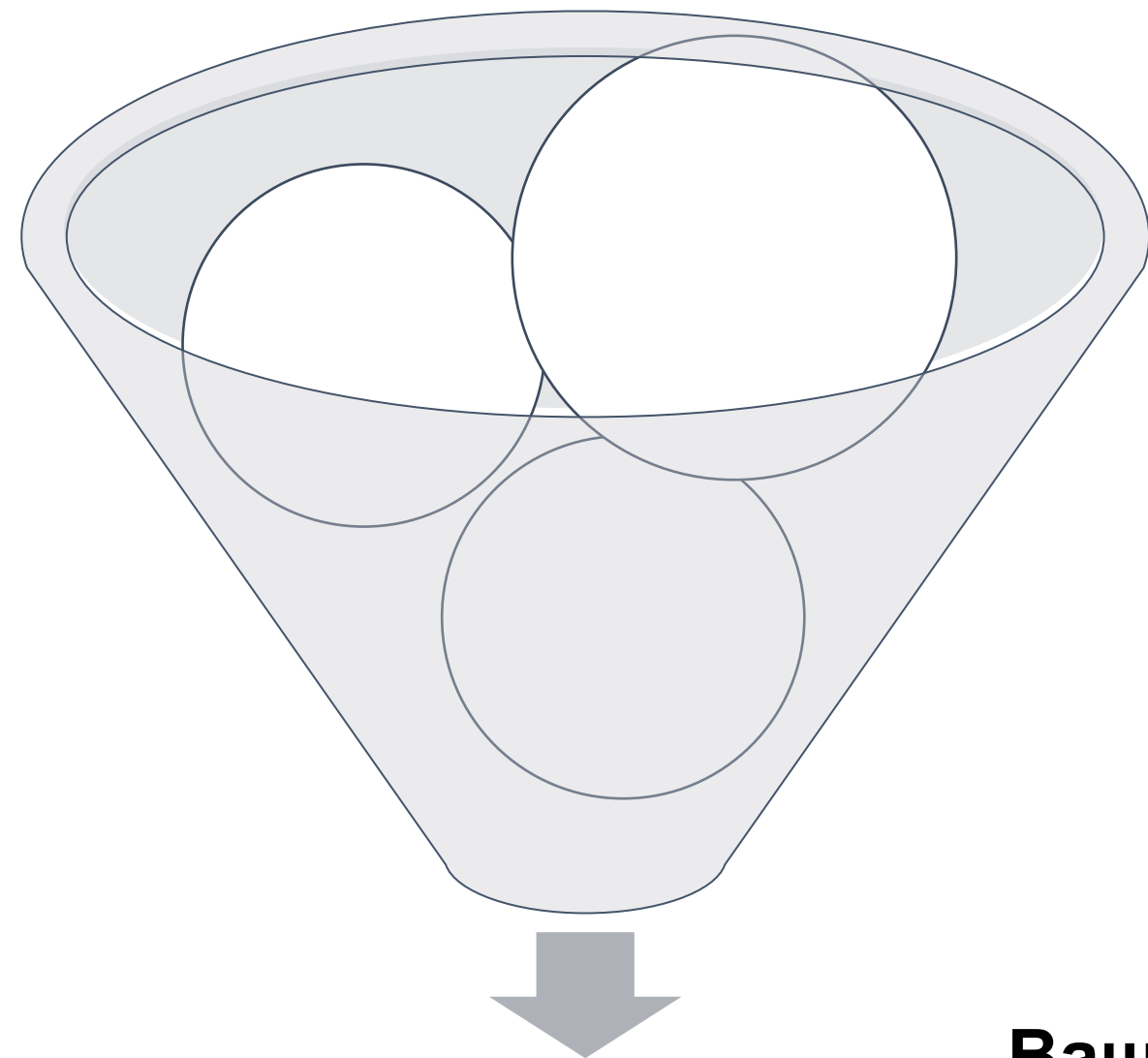
План
действия

Название

Рекомендуемая
книга:

Эко У. Как написать дипломную
работу. Москва, 2003

ПОИСК НАУЧНОЙ ЛИТЕРАТУРЫ



корпус

литературы по теме

Поисковые системы

- Google academia
- Wiley Library
- Jstor

Библиотеки

- Тюменская областная научная библиотека имени Д. И. Менделеева
- Библиотечно-музейный комплекс ТюмГУ
- Центральная городская библиотека

Онлайн-ресурсы

- Academia edu
- Rutracker org
- Sci-hub

Ваш корпус не только восполняет лакуны знания, но и является объектом исследования! Смотри - **Историография**

Google Академия



 **WILEY** 
ONLINE LIBRARY

 **JSTOR**
Journals
Primary Sources
Books
STOR



SCI-HUB

...to remove all barriers in the way of science 

enter URL, PI

Шульц, В. Я.
 К вопросу целесообразности искусственного усиления
 таяния снега в горах Средней Азии.
 Метеорология и гидрология, 1963, № 5, с. 38-43.
 Библиогр.: 5 назв.

№ 5462
 X № 2677
 ЗС. ЮЛ. ТМА. 11 VI 68

VDR 151.576.48
 15-68

ГЛИНКА

Записка об ученых трудах проф.
 Н.Д. Глинка.
 Подп. А. Карпикский, Ф. Ловинсон-Дес-
 сниц.

Изв. Рос. Акад. Наук, 1926, т. 20
 № 16, с. 1683-85.

Глинка, Н.Д. Туба 7 К XI-1366
 Копирование с В.С.Р. в 1917-1927
 ил. 2-х томов.
 Сборник, Наука и техника
 С.С.Р. 1917-1927
 /и сборник о положении природы
 в С.С.Р. в 1917-1927 г.
 С.С.Р. /и т.д.

The screenshot shows the Mendeley Desktop application interface. The main window displays a list of documents under the 'All Documents' tab. The interface includes a sidebar with navigation options like 'Literature Search', 'Mendeley Suggest', and 'MY LIBRARY'. The main area shows a table of documents with columns for Authors, Title, Year, Published In, and Added. The document 'Assessing women at high risk of breast cancer: A review of risk assessment models' by Amir, Eitan, O. Freedman, B. Seruga et al. is highlighted. The right sidebar shows details for the selected document, including the journal name, year, volume, issue, pages, and an abstract. Ten blue callout bubbles with numbers 1 through 10 point to specific UI elements: 1 (Documents menu), 2 (Folders menu), 3 (Share icon), 4 (Search bar), 5 (Mendeley Suggest icon), 6 (All Documents tab), 7 (Filter by Authors dropdown), 8 (Mendeley Desktop title bar), 9 (Details tab), and 10 (Filter by Authors dropdown).

Authors	Title	Year	Published In	Added
Abramo, Giovanni; D'Ange...	Gender differences in research collaboration	2013	Journal of Informetrics	25/09/15
Acevedo, Beatriz; Rocha, ...	Adsorption of dyes by ACs prepared from waste tyre reinforcing fibre. Effect of texture, surface chemistry and pH.	2015	Journal of colloid and interface sci...	18/09/15
Adie, Euan	Attention! A study of open access vs non-open access articles	2014		09/01/15
Ajdzanović, Vladimir; Medi...	Membrane steroid receptor-mediated action of soy isoflavones: tip of the iceberg.	2015	The Journal of membrane biology	07/04/15
Akcan, Muharrem; Stroud, ...	Chemical re-engineering of chlorotoxin improves bioconjugation properties for tumor imaging and targeted t...	2011	Journal of medicinal chemi...	Jan 28
Alon, Uri	How To Choose a Good Scientific Problem	2009	Molecular Cell	12/06/15
Amir, Eitan; Freedman, Ori...	Assessing women at high risk of breast cancer: A review of risk assessment models	2010	Journal of the National Cancer ...	05/03/15
Anbeek, Chris	The dependence of dissolution rates on grain size for some fresh and weathered feldspars	1992	Geochimica et Cosmochimica A...	28/04/15
Aubry, Maite; Finke, Jérô...	Seroprevalence of arboviruses among blood donors in French Polynesia, 2011-2013.	2015	International journal of infectio...	Feb 11
Bach, L. T.; Bauke, C.; Mei...	Influence of changing carbonate chemistry on morphology and weight of coccoliths formed by <i>Emiliania huxleyi</i>	2012	Biogeosciences	27/01/15
Baden, Tom; Chagas, And...	Open Labware: 3-D Printing Your Own Lab Equipment.	2015	PLoS biology	08/04/15
Bailouard, Jean-Marie; Mul...	Factors Influencing Schoolchildren's Responses to a Questionnaire in Wildlife Conservation Education	2015	International Journal of Scien...	07/04/15
Balmaña, J; Diez, O; Casti...	BRCA in breast cancer: ESMO clinical recommendations.	2009	Annals of oncology : official journal ...	05/03/15
Barbraud, C; Weimerskir...	Emperor penguins and climate change.	2001	Nature	27/05/15
Barbraud, Christophe; Mart...	Demographic response of a population of white-chinned petrels <i>Procellaria aequinoctialis</i> to climate and longline fi...	2008	Journal of Applied Ecology	27/05/15
Bataveljić, Danijela; Petro...	Gliat response in the rat models of functionally distinct cholinergic neuronal denervations.	2015	Journal of neuroscience res...	07/04/15
Baugh, S Gayle; Graen, G...	Effects of Team Gender and Racial Composition on Perceptions of Team Performance in Cross-Functional To...	1997	Group & Organization Ma...	25/09/15
Beatović, Damir; Krstić-Mi...	Chemical composition, antioxidant and antimicrobial activities of the essential oils of twelve <i>Ocimum basilicum</i> ...	2015	Records of Natural Products	07/04/15
Beede, David; Julian, Tiffa...	Women in STEM: A Gender Gap to Innovation	2011	U.S. Department of Commerce Ec...	01/07/15
Beltaos, Spyros	Comparing the impacts of regulation and climate on ice-jam flooding of the Peace-Althabasca Delta	2014	Cold Regions Science and Tec...	03/03/15
Berry, Donald a.; Iversen, ...	BRCA1/BRCA2, and mutations of other breast cancer g...	2002	Journal of Clinical Oncology	05/03/15

Файл Главная Вставка Разметка страницы Формулы Данные Рецензирование Вид Справка Универсальный конвертер документов Что вы хотите сделать? **Общий доступ**

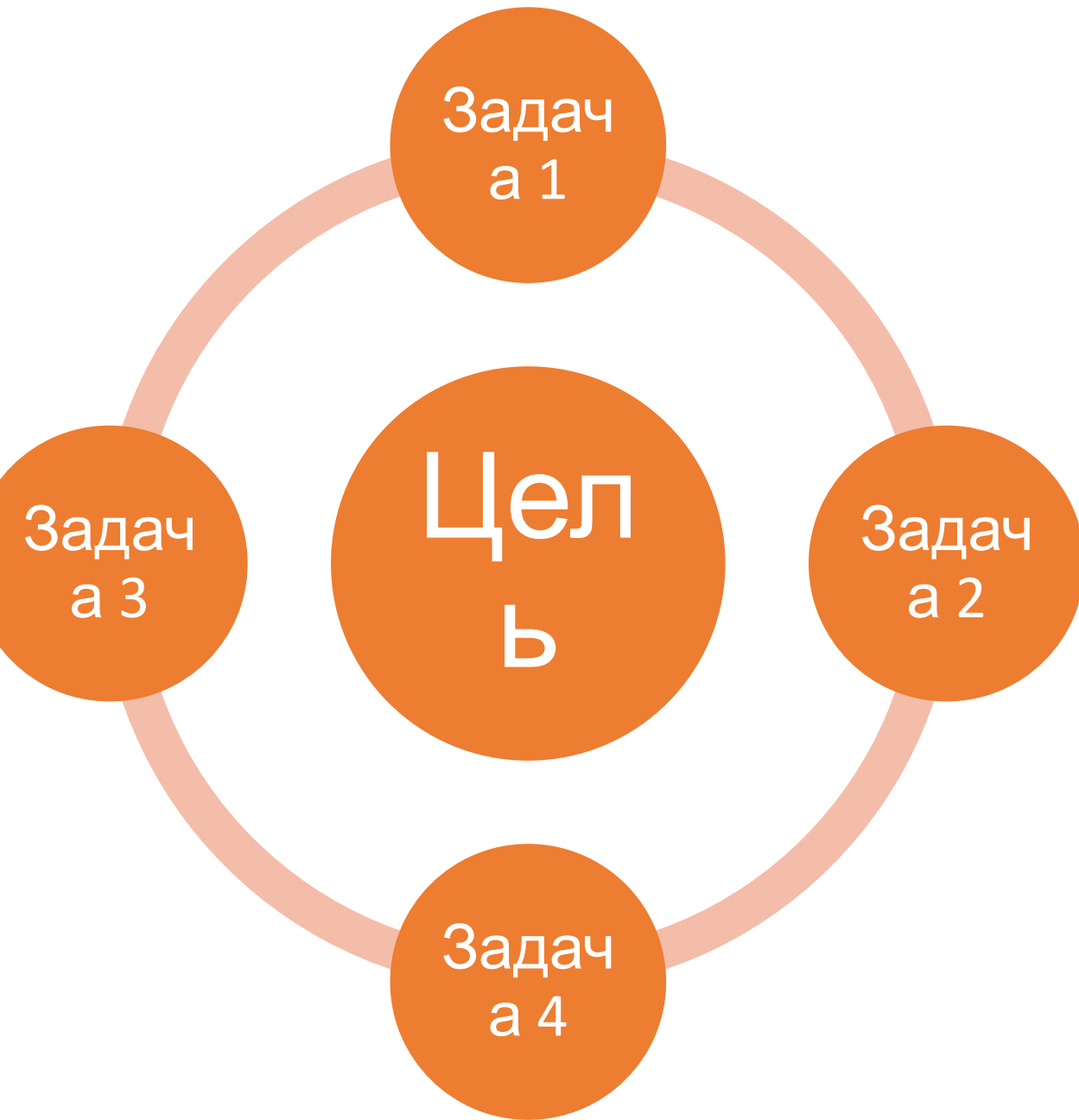
Вставить Шрифт Выравнивание Число Стили Ячейки Редактирование

Times New Ro 12 A A Перенести текст Общий

Ж I Ч Объединить и поместить в центре Условное форматирование Форматировать как таблицу Стили ячеек Вставить Удалить Формат Автосумма Заполнить Очистить Сортировка и фильтр Найти и выделить

	A
14	Богачев А.В. К хронологии погребальных комплексов Среднего Поволжья и Нижнего Прикамья IV-VIII вв. // Средневековые древности Волго-Камья. Йошкар-Ола, 1992.
15	Боталов С.Г. Гунны и Тюрки (Историко-археологическая реконструкция). Челябинск: Рифей, 2008. — 672 с.
16	Боталов С.Г. Новые аспекты и перспективы в исследовании проблемы Magna Hungaria // Вестник Челябинского государственного университета. 2012. №11 (265). История. Вып. 50. С. 128-146.
17	Боталов С.Г. Этнокультурная ситуация в урало-казахстанских степях эпохи средневековья в свете новых археологических данных // Этнические взаимодействия на Южном Урале. 2013. С. 201-207.
18	Боталов С.Г., Гуцалов С.Ю. Гунно-сарматы Урало-Казахстанских степей. Челябинск: Рифей, 2000. 267 с.
19	Боталов С.Г., Гущина Е. В., Кайдалов А. И., Сечко Е. А. К итогам исследования бакальского историко-культурного горизонта // II-й Международный мадьярский симпозиум: сб. науч. тр. / отв. ред.: С. Г. Б.
20	Боталов С.Г., Мосин В. Урало-Сибирская лесостепь в древности и средневековье (к осмыслению праугро-самодийского единства) // Finno-ugrica. № 10. 2007. С. 7-73.
21	Боталов С.Г., Подушкин Н.А. Гунно-сарматские памятники Южного Зауралья III-V вв. // Новое в археологии Южного Урала. Челябинск, 1996.
22	Бочкарёв В.С. Культурогенез и древнее металлопроизводство Восточной Европы. СПб, 2010.
23	Буданова В.П. Варварский мир эпохи Великого переселения народов. М.: Наука, 2000.
24	Вадецкая Э.Б. Таштыкская эпоха в древней истории Сибири. 1999.
25	Вайнштейн С.И. Мир кочевников Центральной Азии. М., 1991.
26	Вайнштейн С.И. Некоторые вопросы древнетюркской культуры // СЭ. №3. 1966.
27	Васюткин С.М. II Ахмеровский курганный могильник позднесарматского времени // Исследования по археологии Южного Урала. Уфа, 1977.
28	Васюткин С.М. Салиховский курганный могильник конца IV-V в. в Башкирии // СА. 1986. №2.
29	Викторова В.Д. Древние угры в лесах Урала. Екатеринбург, 2008. 206 с.
30	Викторова В.Д. Ликинский могильник X-XIII вв. // ВАУ. 1973. Вып. 12.
31	Воронов К.В., Малашев В.Ю. Погребальные памятники эпохи бронзы и раннего железного века равнинной зоны Республики Ингушетия: Материалы охранных археологических исследований. ИА РАН. Т6
32	Гавритухин И.О. К изучению ременных гарнитур Поволжья // Культуры Евразийских степей. Самара, 1996.
33	Гавритухин И.О. Хронология "среднеаварского" периода // Степи Европы в эпоху Средневековья. Т.2. 2001. С. 45-163.
34	Геддон А. Переселение народов / под ред. В.Г. Бонгараса-Тана. М., 1923.
35	Генинг В.Ф. К вопросу о продвижении сибирского населения в Западное Приуралье в I тыс. н.э. // Вопросы истории Сибири и Дальнего Востока. Новосибирск, 1961.
36	Генинг В.Ф. Очерк этнических культур Прикамья в эпоху железа // Труды казанского филиала АН СССР. — Т2. — Казань, 1959.
37	Генинг В.Ф. Южное Приуралье в III—VII вв. (проблемы этноса и его происхождения) // Проблемы археологии и древней истории угров. — №, 1972. — С. 221—295.
38	Голдина Е.В. Бусы могильников неволинской культуры (конец IV-IX вв.). Ижевск: УдмГУ, 2010. — 264 с.
39	Голдина Р.Д. Взгляд на памятники "великого переселения народов" в Прикамье // XIII УАС. Уфа, 1996.
40	Голдина Р.Д. Древняя и Средневековая история Удмуртского народа. Ижевск, 2004.
41	Голдина Р.Д. Ломоватовская культура в Верхнем Прикамье. Иркутск, 1985.
42	Голдина Р.Д. Некоторые замечания относительно формирования теории угорского присутствия в Приуралье в эпоху средневековья // II-й Международный мадьярский симпозиум: сб. науч. тр. / отв. ред.

ФОРМУЛИРОВКА ЦЕЛЕЙ И ЗАДАЧ



Задачи (1. Описать стул;
2. охарактеризовать его материал;
3. Сравнить наш стул со стульями известного происхождения)

и цель (определить происхождение стула по его материалу)

РАБОТЫ СТРОЯТСЯ ИСХОДЯ ИЗ выбранного

ОБЪЕКТА (стул)

и ПРЕДМЕТА (материал стула)

исследования

ВЫБОР МЕТОДА

Наблюдение в поле:

«исследуемая реальность воспринимается со стороны, как новая и не до конца ясная», но нужно стараться увидеть неочевидное в очевидном

Описание в поле:

исчерпывающее описание объекта наблюдения

Д
н
е
в
н
и
к
и





© London School of Economics and Political Science 2005



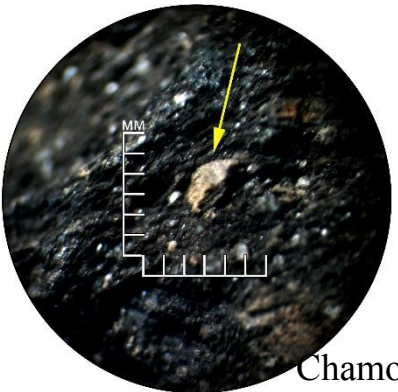
BAKALSKAYA CULTURE: POTTERY

surface

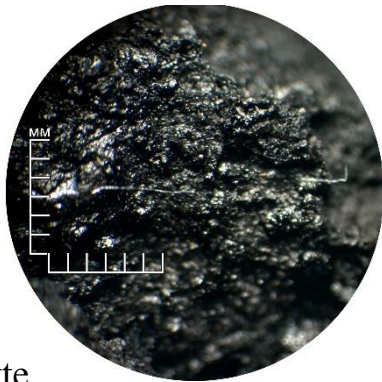


Wooden knife

molding mass



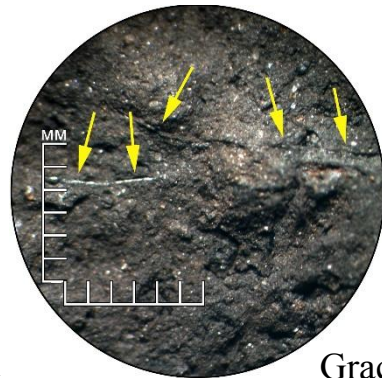
Chamotte



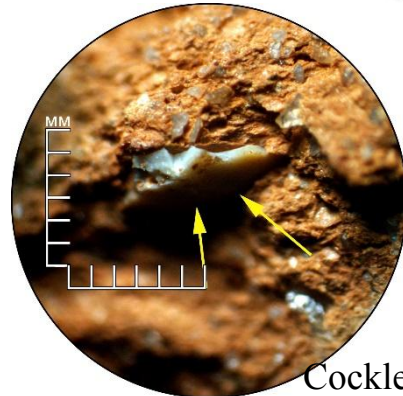
raw materials



Sand



Grace



Cockleshell

Organic



Examples of the bakal
ceramics

АНАЛИЗ ДАННЫХ ИСТОЧНИКА

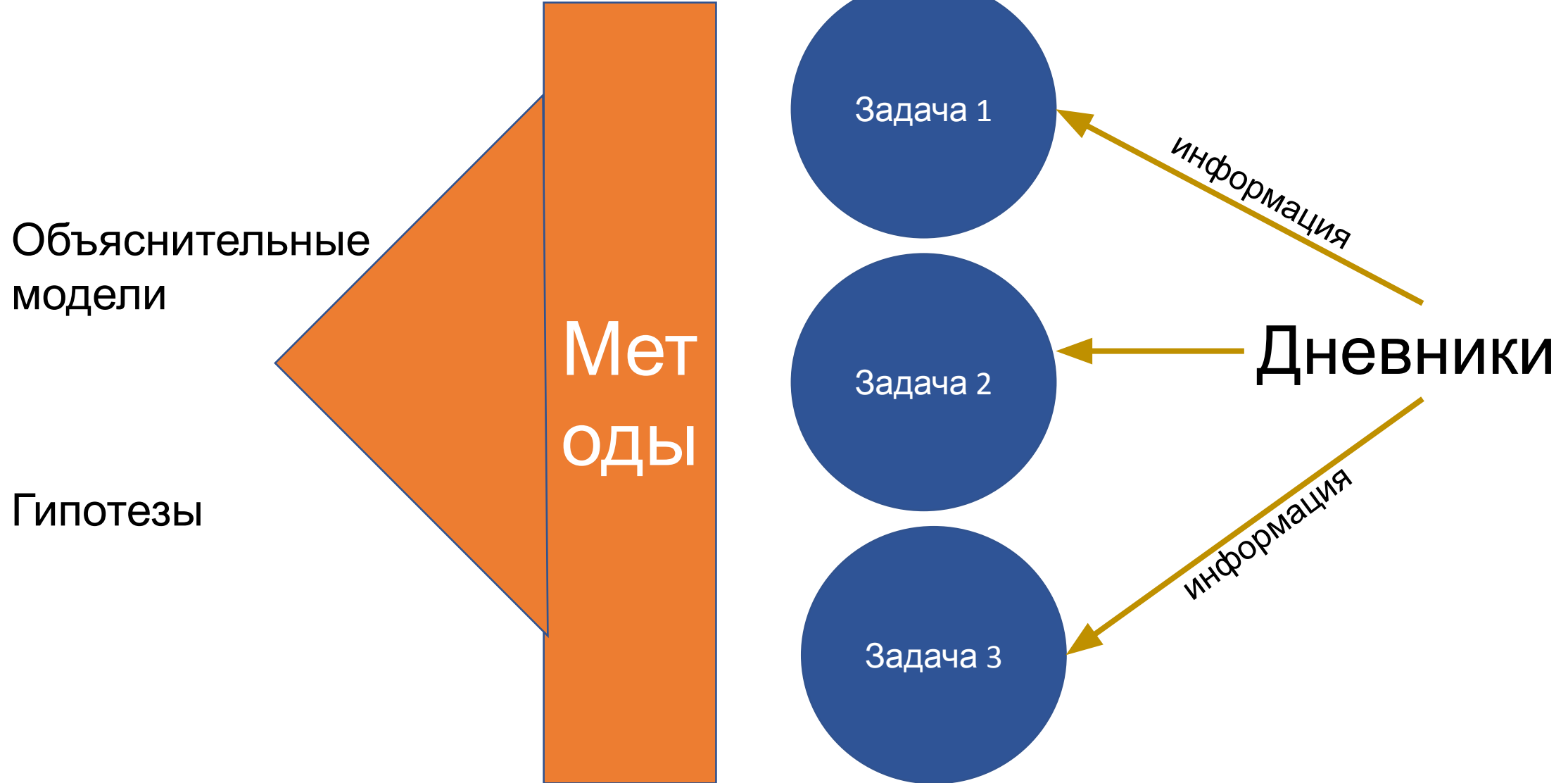


Fig. 1. Correspondent method

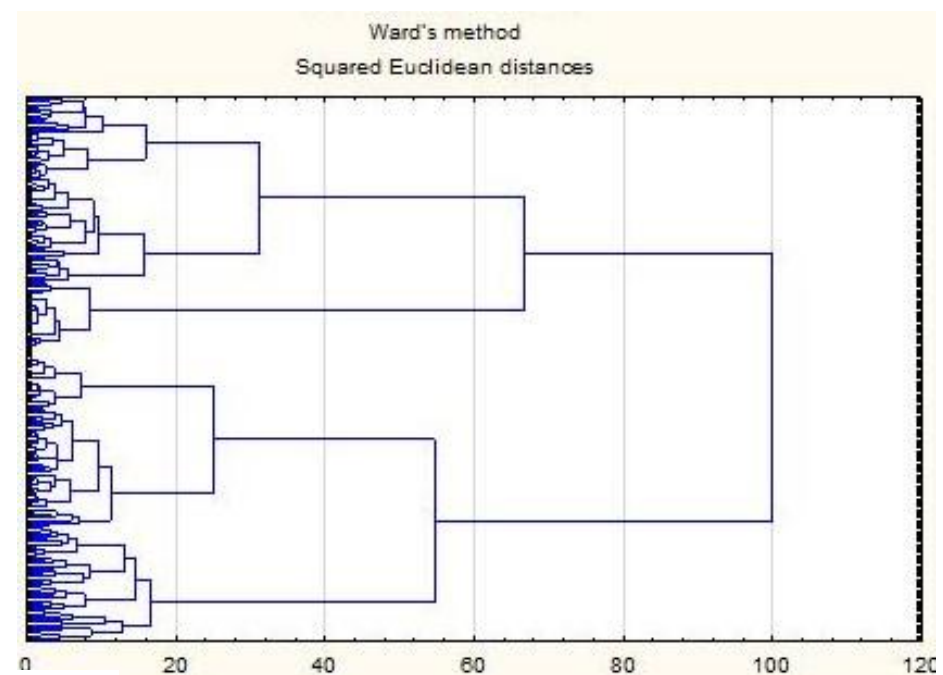


Fig. 2. Cluster method

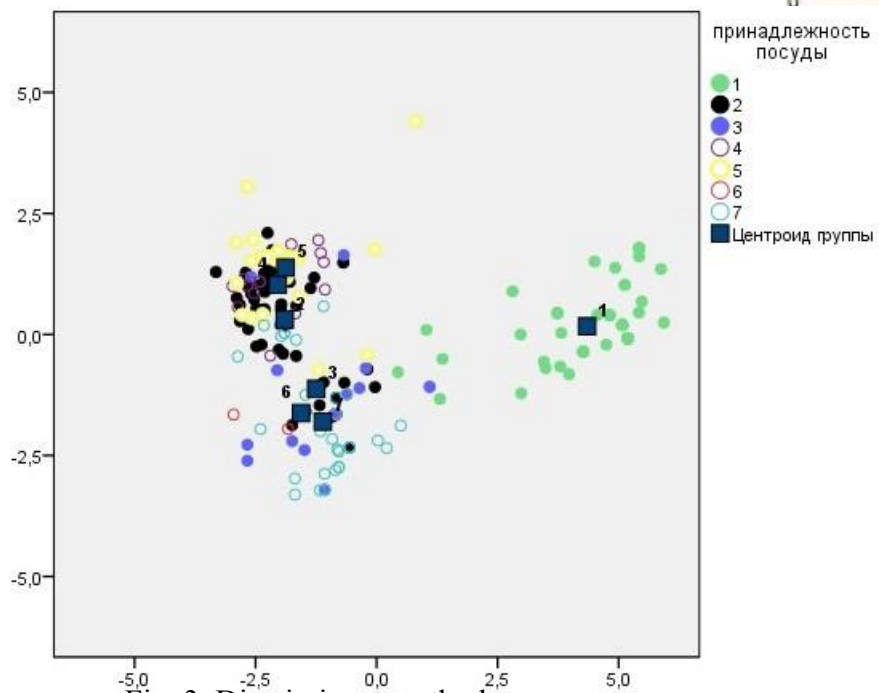


Fig. 3. Discriminant method

ПРЕЗЕНТАЦИЯ РЕЗУЛЬТАТОВ ИССЛЕДОВАНИЯ

Решение
задач

- Графики
- Таблицы
- Рисунки
- Схемы
- Фотографии

Решение
цели

- Доклад
- Сообщение
- Web-страница

Публичное
выступление

- Постер
- Презентация
- Устный доклад

НАУЧНАЯ ЭТИКА

Ссылай
ся на
работы
коллег

Соблюда
й
авторско
е право

**Не допускается
плагиат!!!**

~~Ctrl+C Ctrl+V~~

**Оригинальност
ь**

Следи за
научными
тенденциям
и

Критик
а – это
хорошо
!

Каждый
имеет
право на
свою
точку
зрения

Проверя
й каждый
шаг
работы

**Любите науку в
себе,
а не себя в науке!**



КОМУ ТАМ

ССЫЛКУ?

НАУЧНАЯ ЭТИКА

Цитата

Цитата

Цитата

Ссылка

Цитата

Ссылк

Цитата

Ссылка

Ссылк

Ссылк

а

Цитат

Цитат

Ссылк

Цитат

а

Ссылка

Цитата

а

Ссылка

Ссылк

а

Цитата

Ссылка

Цитат

а