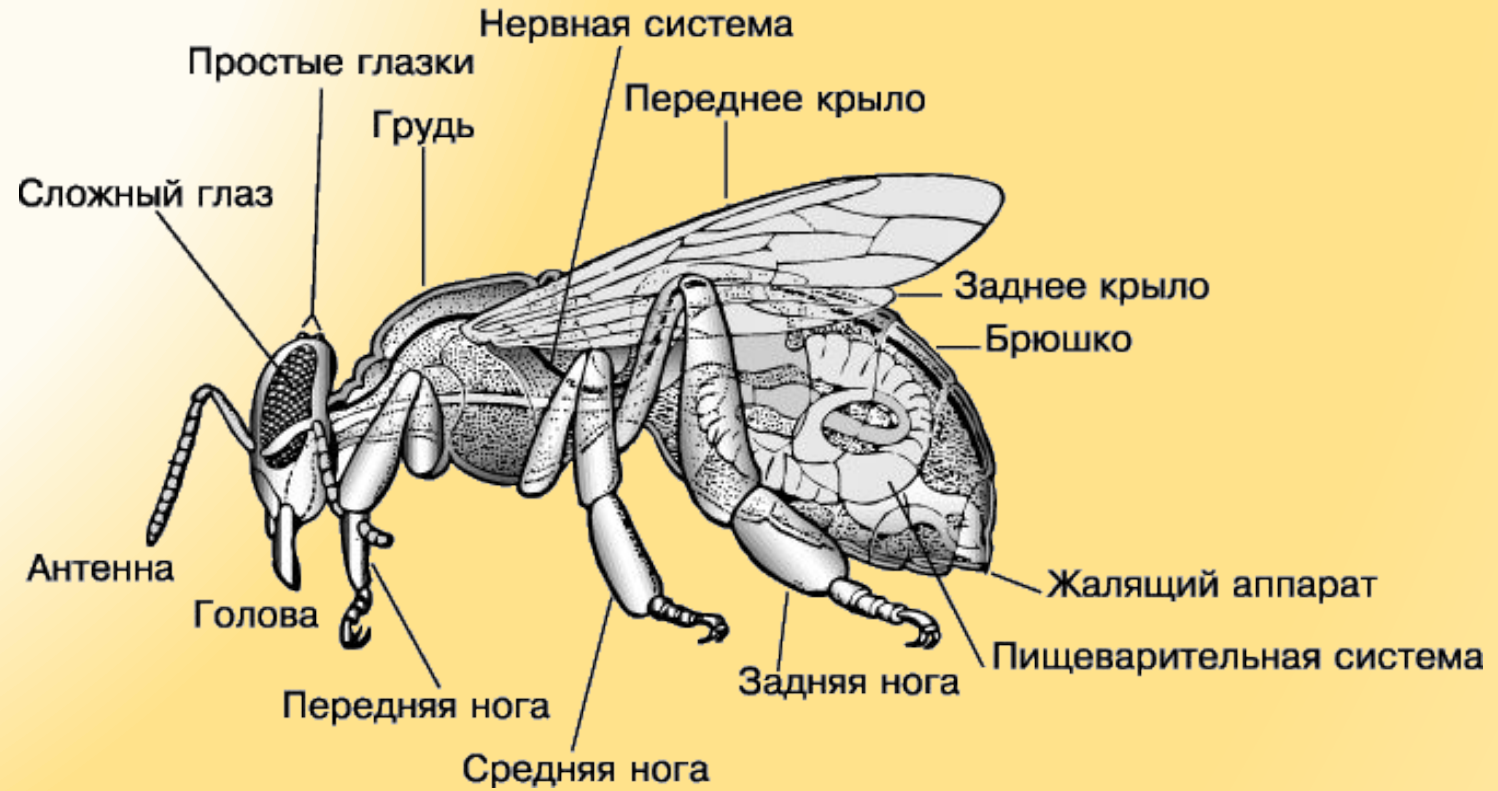




МЕДОВАЯ СТУДИЯ



СТРОЕНИЕ РАБОЧЕЙ ПЧЕЛЫ





Пчелиная матка



Рабочая пчела



Пчелиный трутень

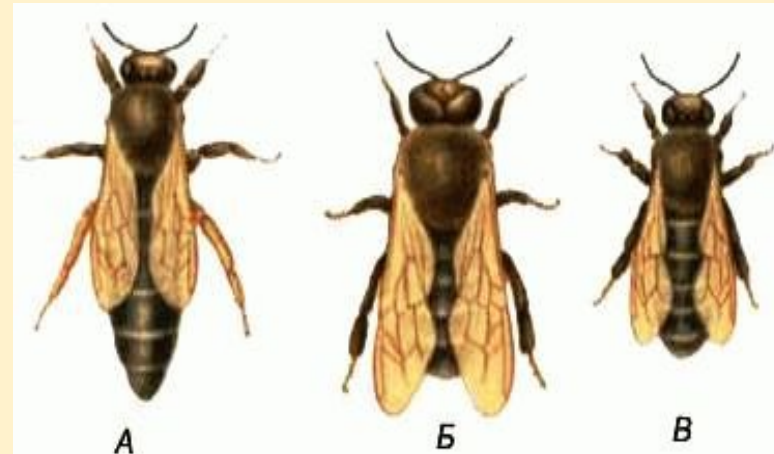




Таблица 1а. Основные породы медоносных пчел:

1 — среднерусская; 2 — кубанская; 3 — серая горная кавказская; 4 — итальянская.



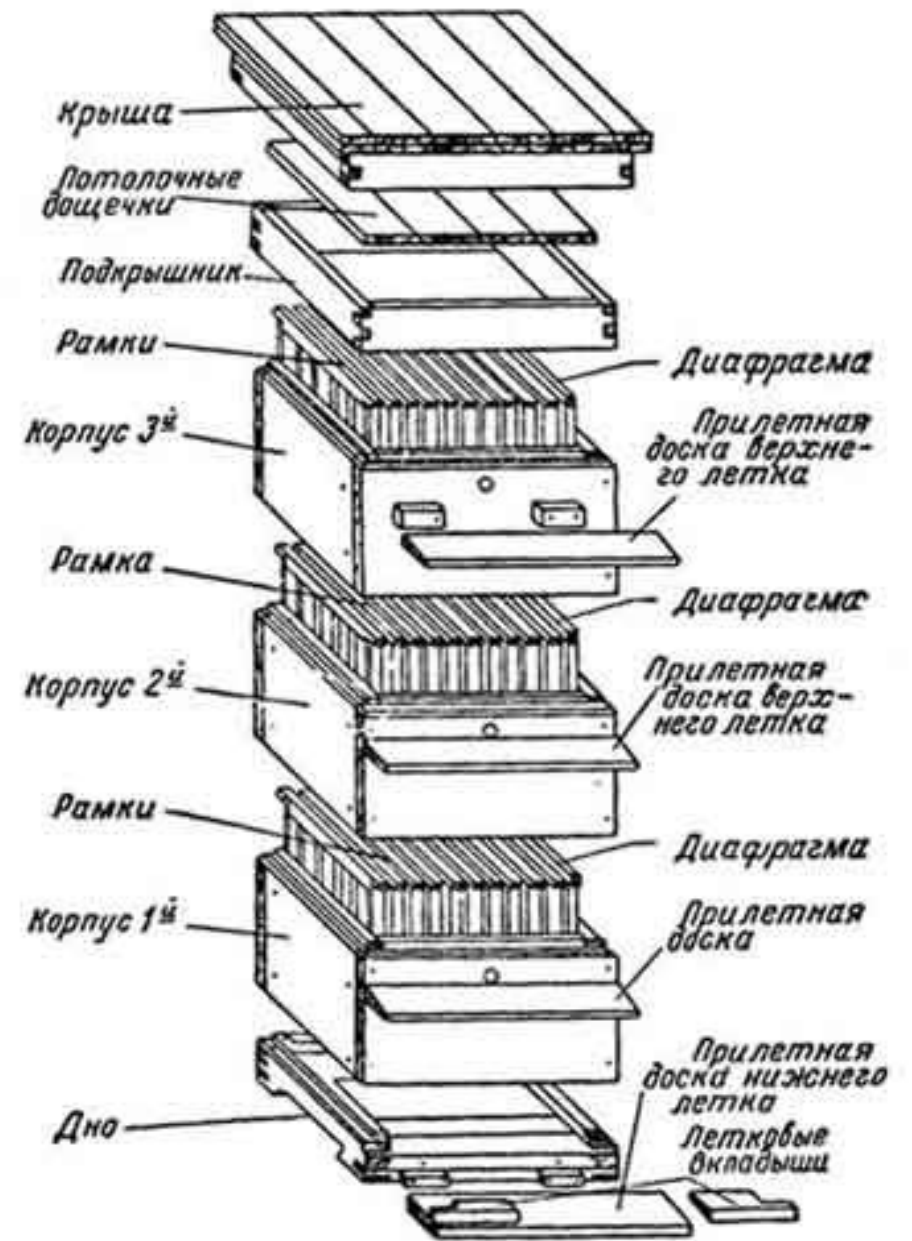
Таблица 1б. Медоносные пчелы среднерусской породы:

М — матка, Р — рабочая пчела, Т — трутень.

- наука о пчёлах называется **апиология**

- известно более 20 тысяч видов пчёл







Бортево́е пчеловодство, **бо́ртничество** (от слова «*борт*» — дупло дерева) — старейшая форма пчеловодства, при которой **пчёлы** живут в **дуплах деревьев**. Дупла могли быть естественными или по несколько дупел выдалбливали в толстых деревьях на высоте от 4 до 15 м. Дупла могут также выдалбливаться в колодах, которые затем вешаются на стволах деревьев. Внутри дупел для укрепления **сот** создавались т. н. *кресты*, или *снозы*. Для отбора **мёда** использовались узкие длинные отверстия — *должеи*. Люди, занимающиеся бортничеством, именуется *бортниками*, или *бортевиками*



мёд



цветочная пыльца



пчелиный воск



забрус



перга



Наполеон Бонапарт на персональной эмблеме использовал изображение золотой пчелы как символ его империи после своей коронации. Она означала трудолюбие, продуктивность, эффективность, а также была эмблемой бессмертия и воскресения и была нужна, чтобы указать на связь новой династии с древними королями Франции. Но не только у Наполеона на гербе встречаются пчелы. Еще более ранний пример из истории - герб папы Урбана VIII.

Пчела всегда высоко ценилась, так как она выполняет важную функцию - производит опыление цветущих растений и помогает сохранять биологическое разнообразие на нашей планете. Поэтому образ пчелы часто используют, как знак богатства. Один из примеров того, как образ этого насекомого стал драгоценностью, это золотые часы (от Андреаса вон Задора-Герлоф).

