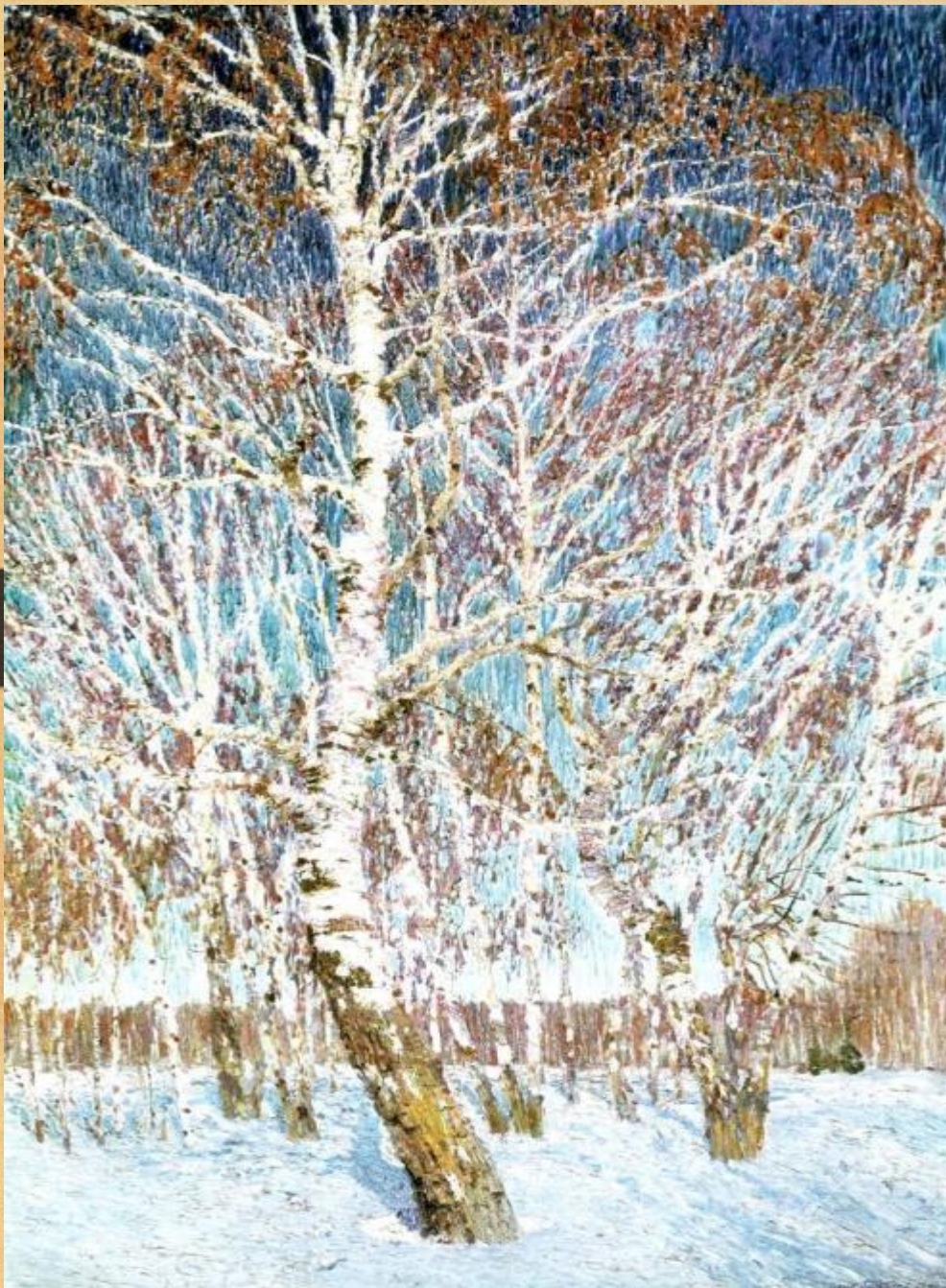


**Сочинение – описание по
картине
И.Э.Грабаря «Февральская
лазурь».**



Задание :

- 1. Рассмотрите репродукцию картины.**
- 2. Что на ней изображено?**
- 3. Какой цвет преобладает?**
- 4. Чем понравилась?**
- 5. Центральный художественный образ – береза, а название «Февральская лазурь». Объясните название.**



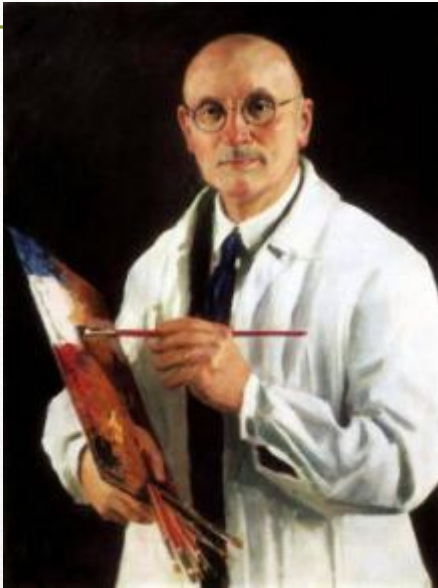
Картина (от русского "карта") - произведение живописи в красках.

Репродукция (лат.) - воспроизведённый посредством печати рисунок или картина.

Пейзаж (франц.)

- 1) общий вид местности, картина природы;*
- 2) рисунок, картина, изображающая природу.*

Пейзажист - художник, пишущий пейзаж.



Автопортрет с палитрой, 1934



Игорь Эммануилович Грабарь родился в 1871 году в Будапеште в семье юриста. Из-за политических преследований в 1876 году семья переехала в Россию.

Грабарь получил блестящее образование, окончив сначала Московский лицей, затем юридический факультет Петербургского университета. После окончания университета он поступил в Высшую художественную школу при Академии искусств. Учителем Грабаря был Репин.

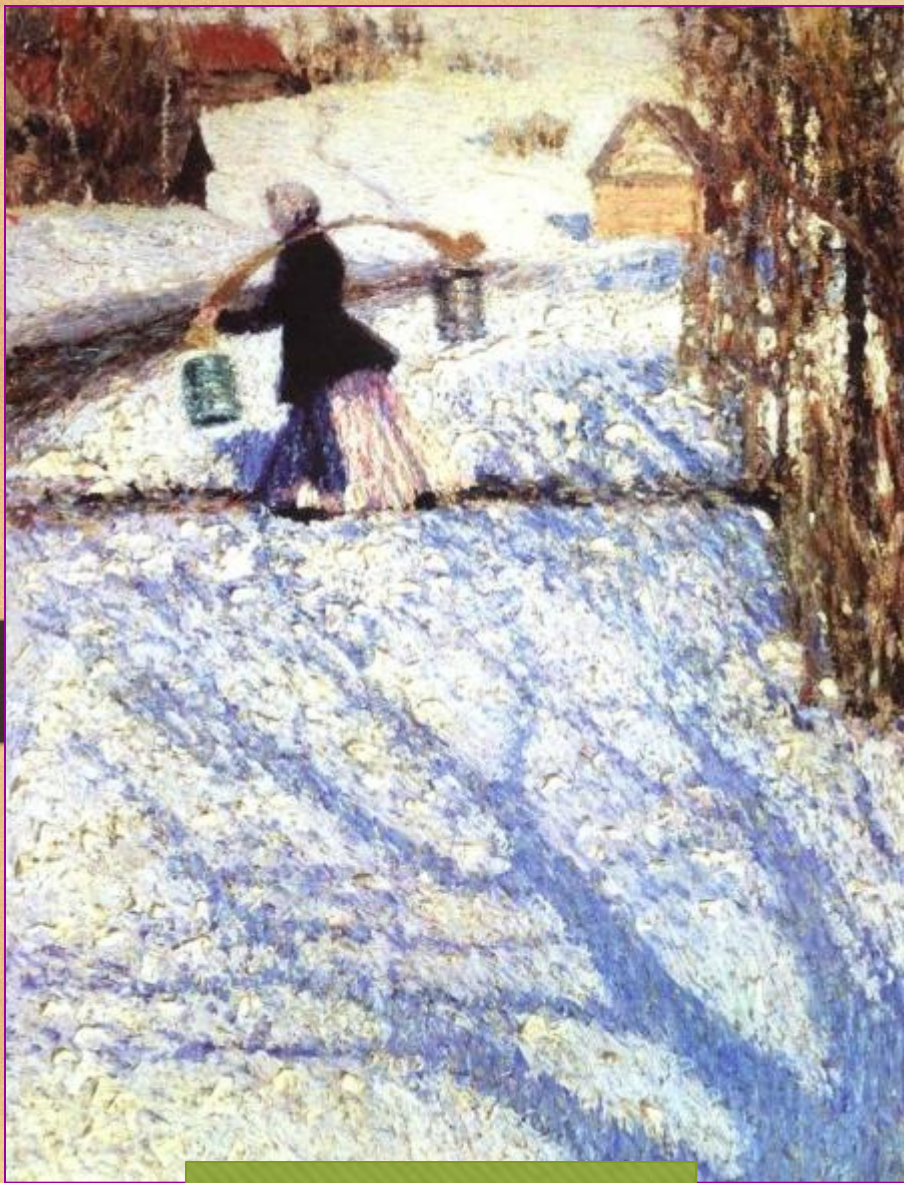
С 1913 - 1925 гг руководил Третьяковской галереей. Участвовал в создании новых музеев, в охране памятников, занимался реставрацией.

Грабарь - тонкий живописец, мастер пейзажа и натюрморта. Его кисти принадлежат картины: "Сентябрьский снег", "Мартовский снег", "Лучезарное утро", "Ясный осенний вечер", "Разъясняется", "Зимний пейзаж", "Берёзы летом" и др.

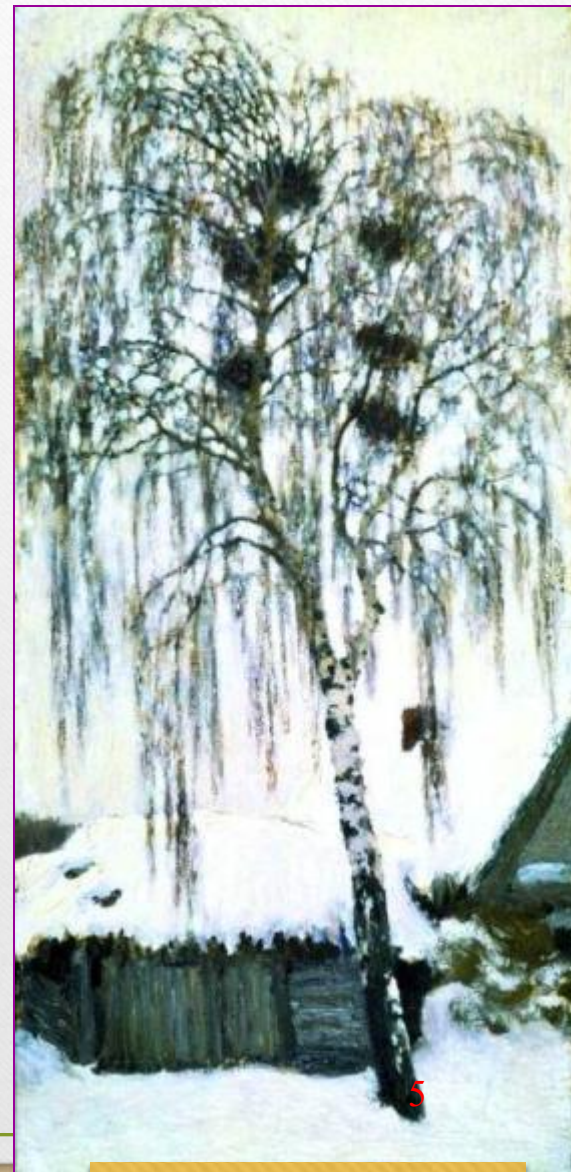
Все они проникнуты радостным, светлым чувством.



Третьяковская галерея, Москва.



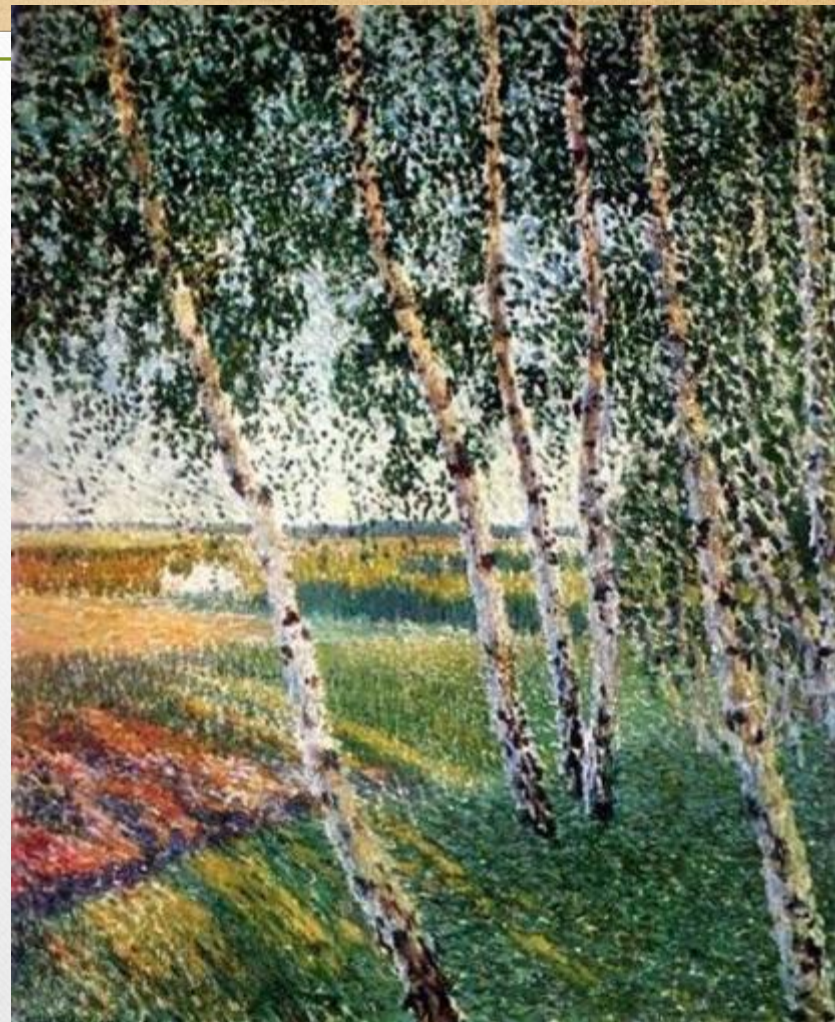
Мартовский снег



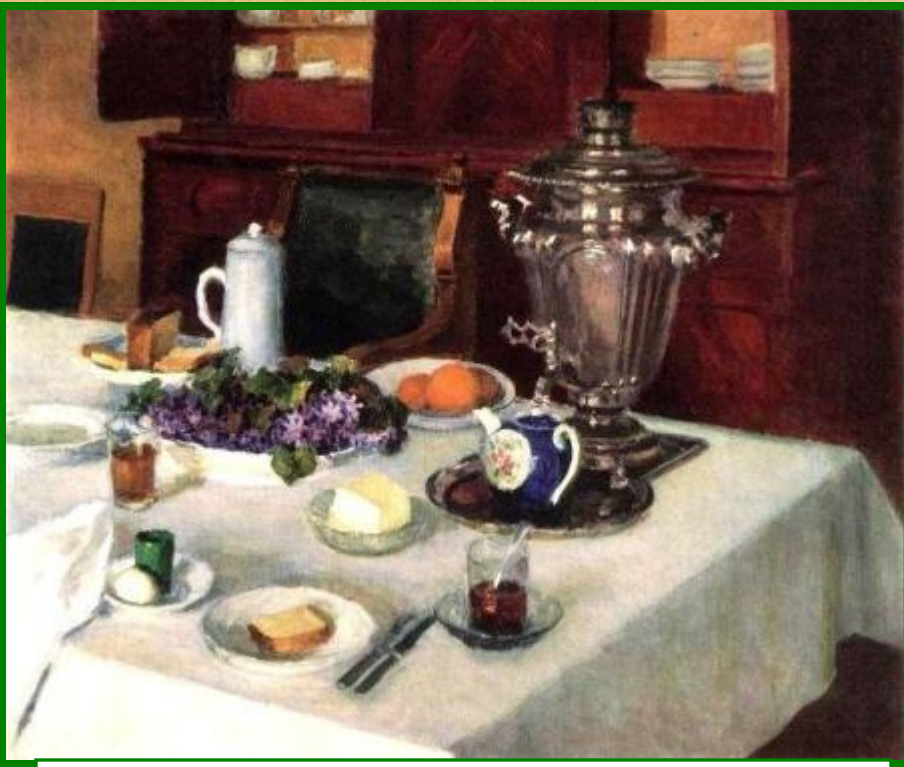
Белая зима. Грачиные гнезда



Золотые листья



Майский вечер



Утренний чай

Хризантемы





В одно солнечное февральское утро И. Грабарь вышел как обычно погулять, побродить вокруг усадьбы, и его поразило необычное состояние природы.

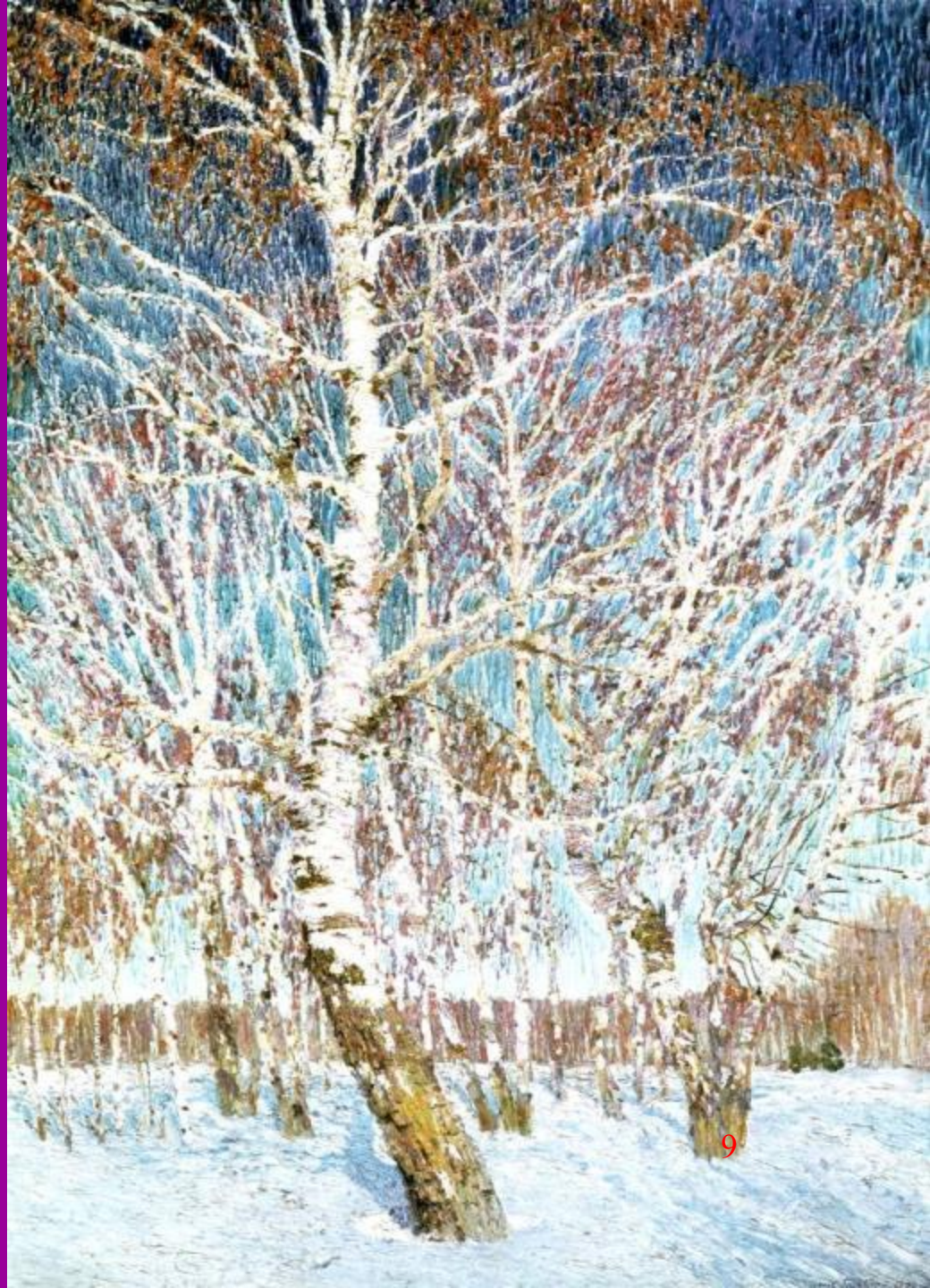
«Казалось, что она праздновала какой-то небывалый праздник – праздник лазоревого неба, жемчужных берёз, коралловых веток и сапфировых теней на сиреновом снегу», - вспоминал художник.

Грабарь любовался берёзами, он всегда говорил, что из всех деревьев средней полосы России больше всего любит берёзы, особенно «плакучие». В то утро одна из берёз привлекла его внимание, поразив редкостной красотой ветвей.

«Я обомлел от открывшегося передо мной зрелища фантастической красоты; какие-то перезвоны и перекликанья всех цветов радуги, объединённых голубой эмалью неба. Если бы хоть десятую долю этой красоты передать, и то будет бесподобно», - подумал художник.



И.Э.Грабарь вот такими словами описывал своё любимое время года :
“Настали чудесные солнечные февральские дни. В природе творилось нечто необычное. Казалось, что она праздновала какой-то небывалый праздник лазоревого неба, жемчужных берёз, коралловых веток и сапфировых теней на сиреневом снегу”.





План

- 1. Художник и его картина.**
- 2. Солнечное февральское утро.**
- 3. Гимн берёзам.**
- 4. Тени на снегу.**
- 5. Моё отношение к картине.**



Рабочие материалы - шпательгалки

Художник = пейзажист = автор = создатель полотна.

Полотно = картина = репродукция.

Изобразил = показал = нарисовал

Общая цветовая гамма. Основные краски, оттенки, полутона:

Лазоревое небо, ярко-синее, безоблачное; глубокие синие, светло-синие, бирюзовые, желто-голубые оттенки неба.

Жемчужные берёзы, белоснежные; белизна и золото березового ствола, серебристый ствол.

Коралловые ветки, ярко-красные.

Сиреневый снег, розоватый, беловато-розовый, снег кажется хрустальным, сине-сиреневые тона.

Сапфировые тени, синие или зелёные.

Горизонт, берёзовая роща, прозрачный, пронизанный светом лес, красновато-коричневая масса.





Домашнее задание

***1. Написать сочинение
«Обыкновенное чудо природы» по
картине И.Э.Грабаря «Февральская
лазурь»***