

Лучевая диагностика заболеваний легких

Рентгенологические синдромы при заболеваниях легких

Васильев Валерий Анатольевич, к.м.н., доцент

valerij-vasiljev@list.ru

+79114104415

Методы лучевой диагностики заболеваний легких

Учебные пособия

Кондричина, С. Н. (Петрозаводский университет. Медицинский институт).
Общие вопросы лучевой терапии : учебное пособие для студентов

Методы лучевой диагностики заболеваний легких

Темы презентаций

1. Показания и противопоказания для лучевой терапии
2. Классификация методов лучевой терапии
3. Виды и области применения дистанционной лучевой терапии
4. Виды и области применения контактной лучевой терапии
5. Лучевая нагрузка при лучевой терапии, расчет дозы, единицы

Методы лучевой диагностики заболеваний легких

Темы презентаций

1. Лучевая терапия неопухолевых заболеваний
2. Особенности режима больных на лучевой терапии
3. Осложнения лучевой терапии
4. Планирование лучевой терапии
5. Кибер-нож
6. Гамма-нож
7. Меры радиационной безопасности при лучевой терапии

Методы лучевой диагностики заболеваний легких

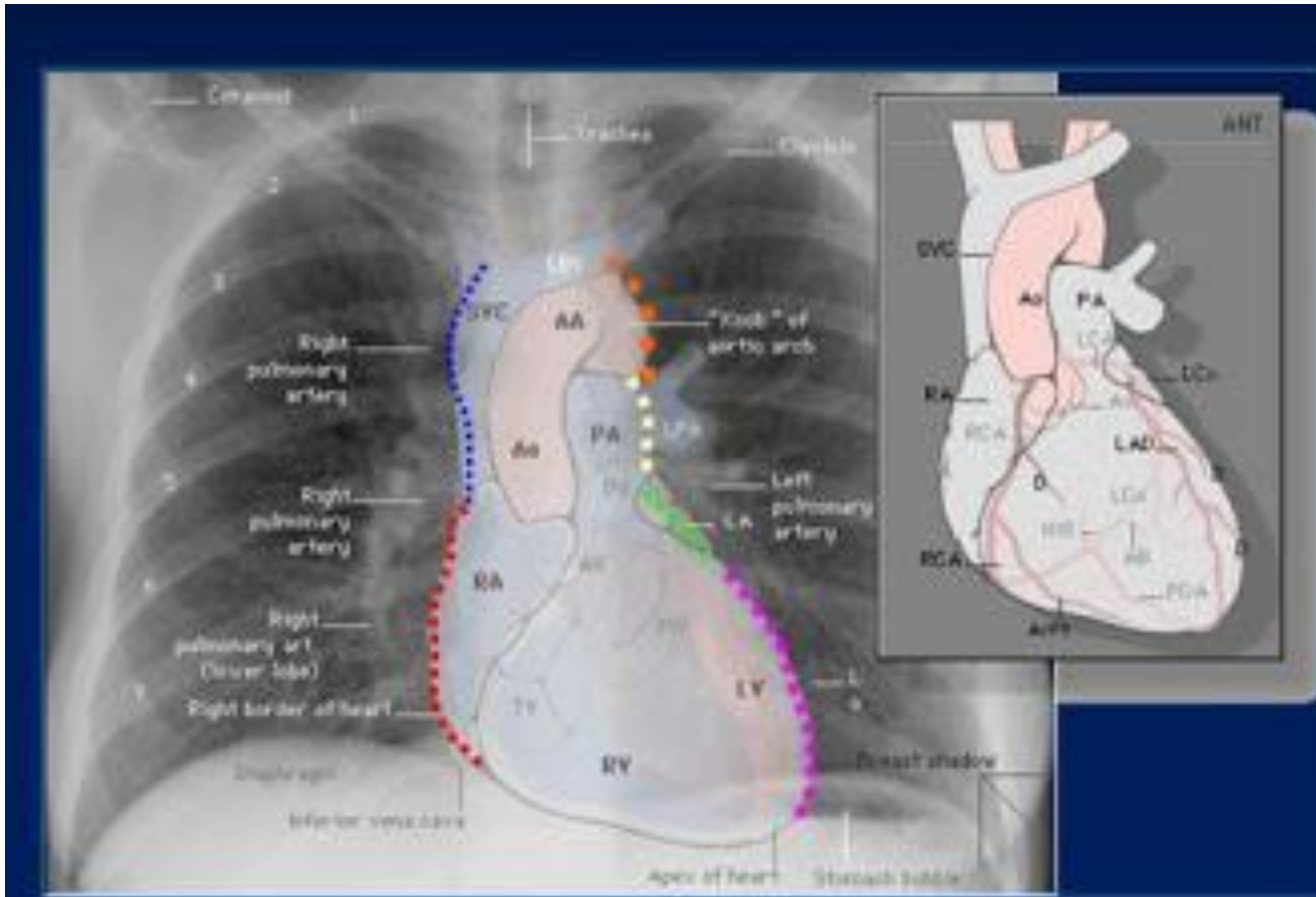
Методика рентгенологического описания сердца

1. Положение
2. Размер (кардио-торакальный индекс)
3. Форма
4. Плотность
5. Оценка легочного рисунка
6. Оценка корней легких

Методы лучевой диагностики заболеваний легких

Сердечные дуги

Сердечные дуги



- Справа сверху вниз:
 - Дуга верхней полой вены или восходящей аорты.
 - Правое предсердие
- Слева:
 - Дуга нисходящей аорты
 - Ствол легочной артерии
 - Ушко левого предсердия
 - Левый желудочек

Методы лучевой диагностики заболеваний легких

Виды конфигурации сердца

Виды конфигурации сердца

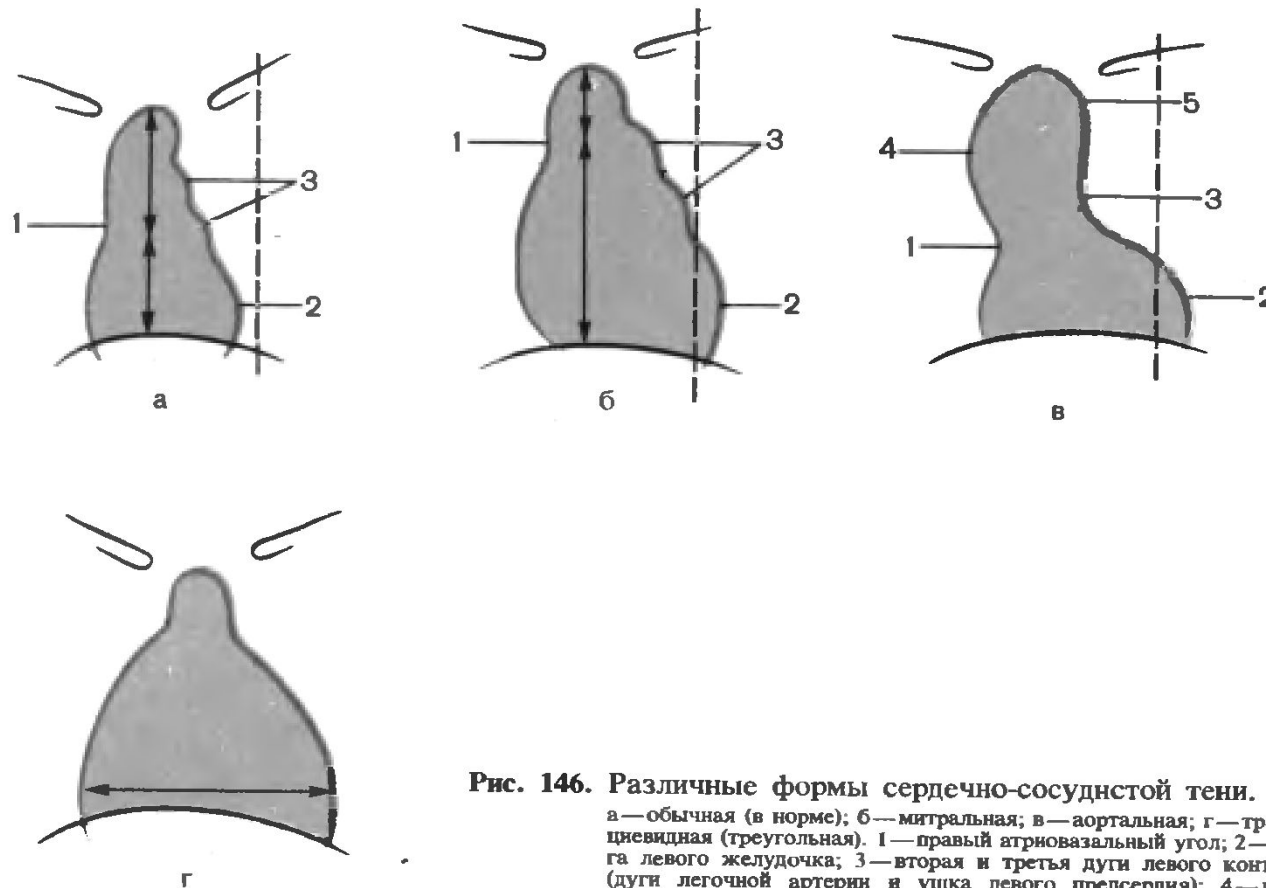
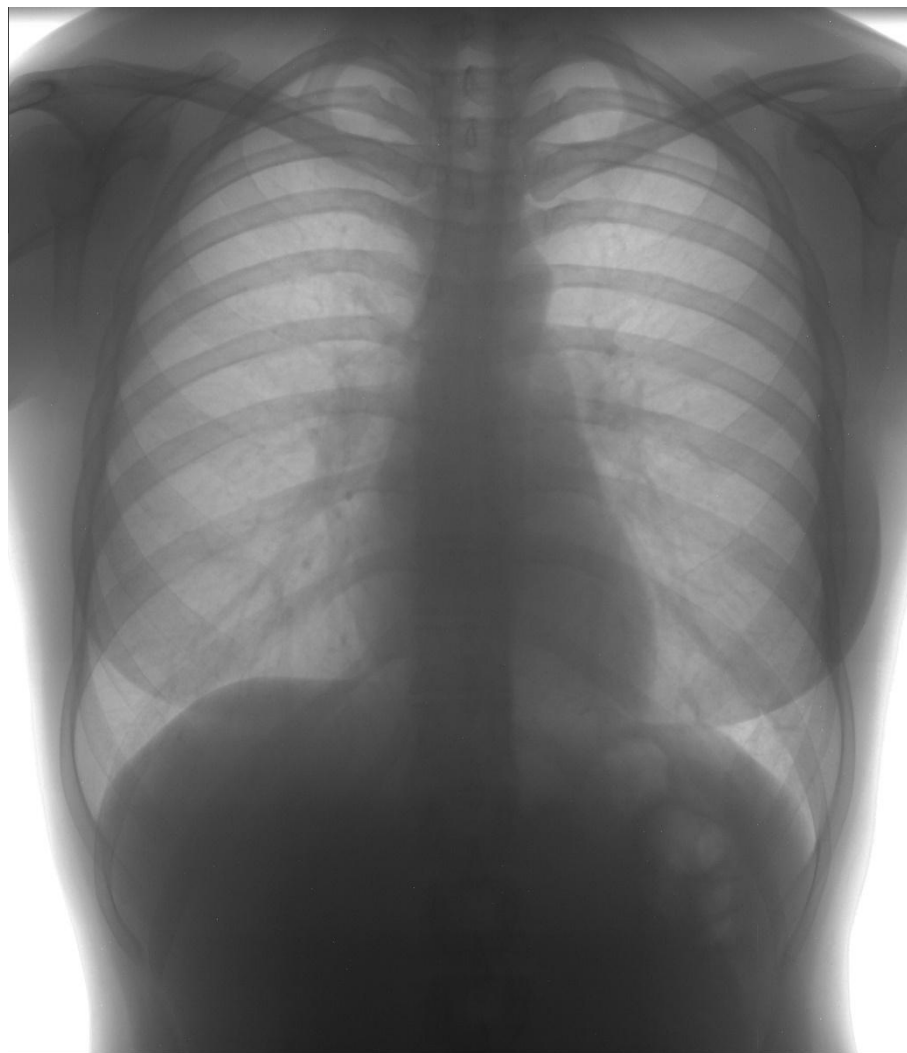


Рис. 146. Различные формы сердечно-сосудистой тени.

а—обычная (в норме); б—митральная; в—аортальная; г—трапециевидная (треугольная). 1—правый атриовазальный угол; 2—дуга левого желудочка; 3—вторая и третья дуги левого контура (дуги легочной артерии и ушка левого предсердия); 4—дуга восходящей аорты; 5—дуга аорты и ее нисходящая часть.

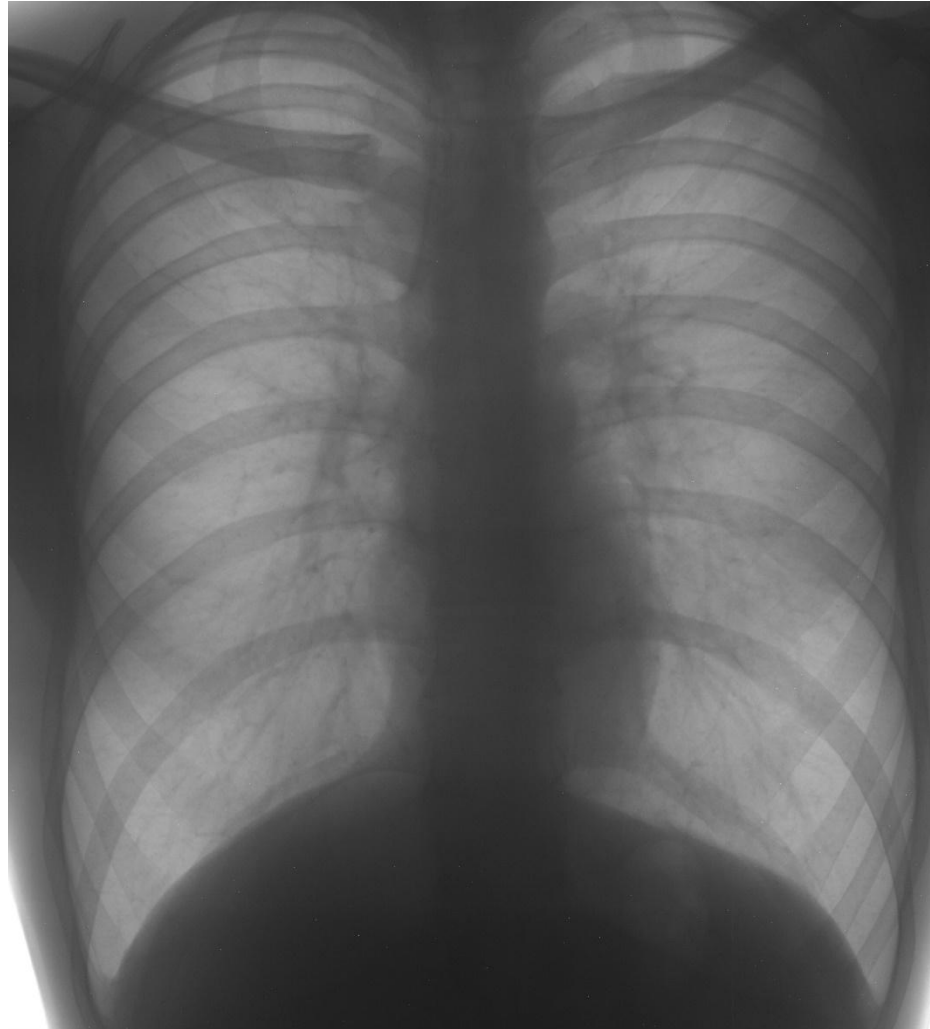
Методы лучевой диагностики заболеваний легких

Нормальная конфигурация сердца (нормостеническая)



Методы лучевой диагностики заболеваний легких

Нормальная конфигурация сердца (астеническая)



Методы лучевой диагностики заболеваний легких

Нормальная конфигурация сердца (гиперстеническая)



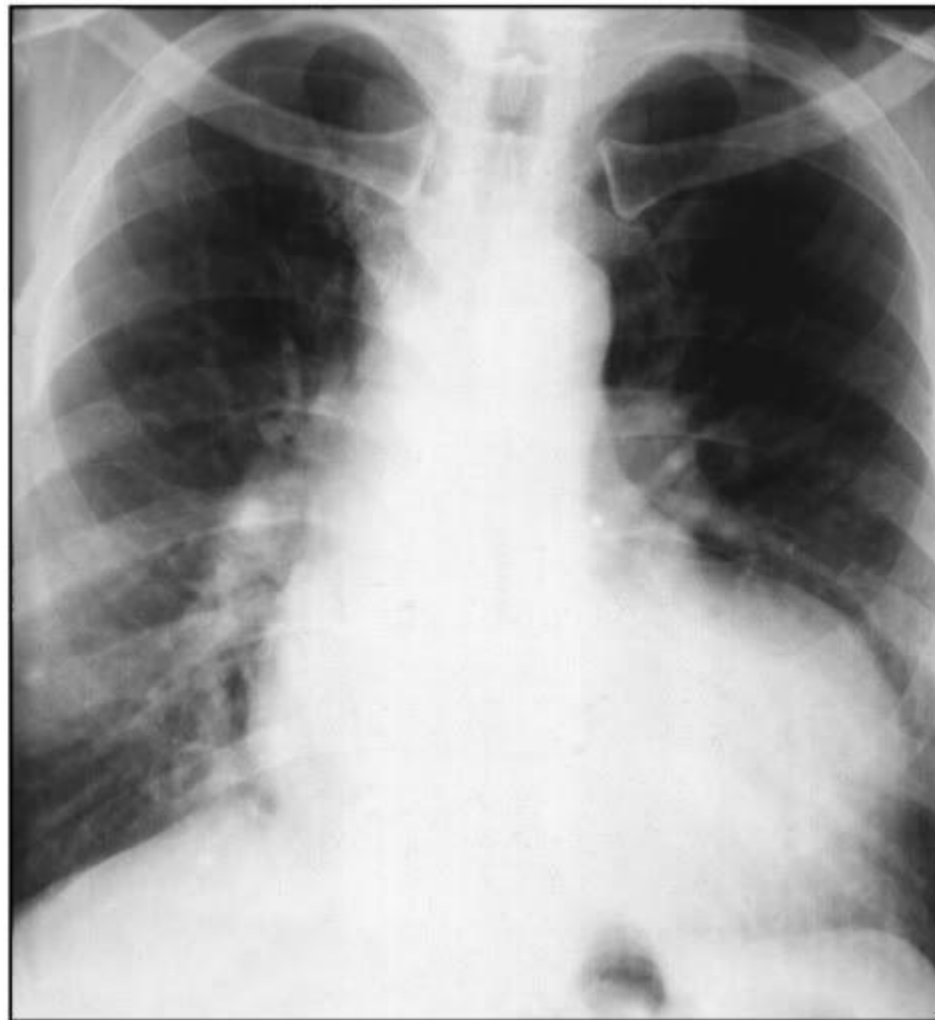
Методы лучевой диагностики заболеваний легких

Митральная конфигурация сердца



Методы лучевой диагностики заболеваний легких

Аортальная конфигурация сердца

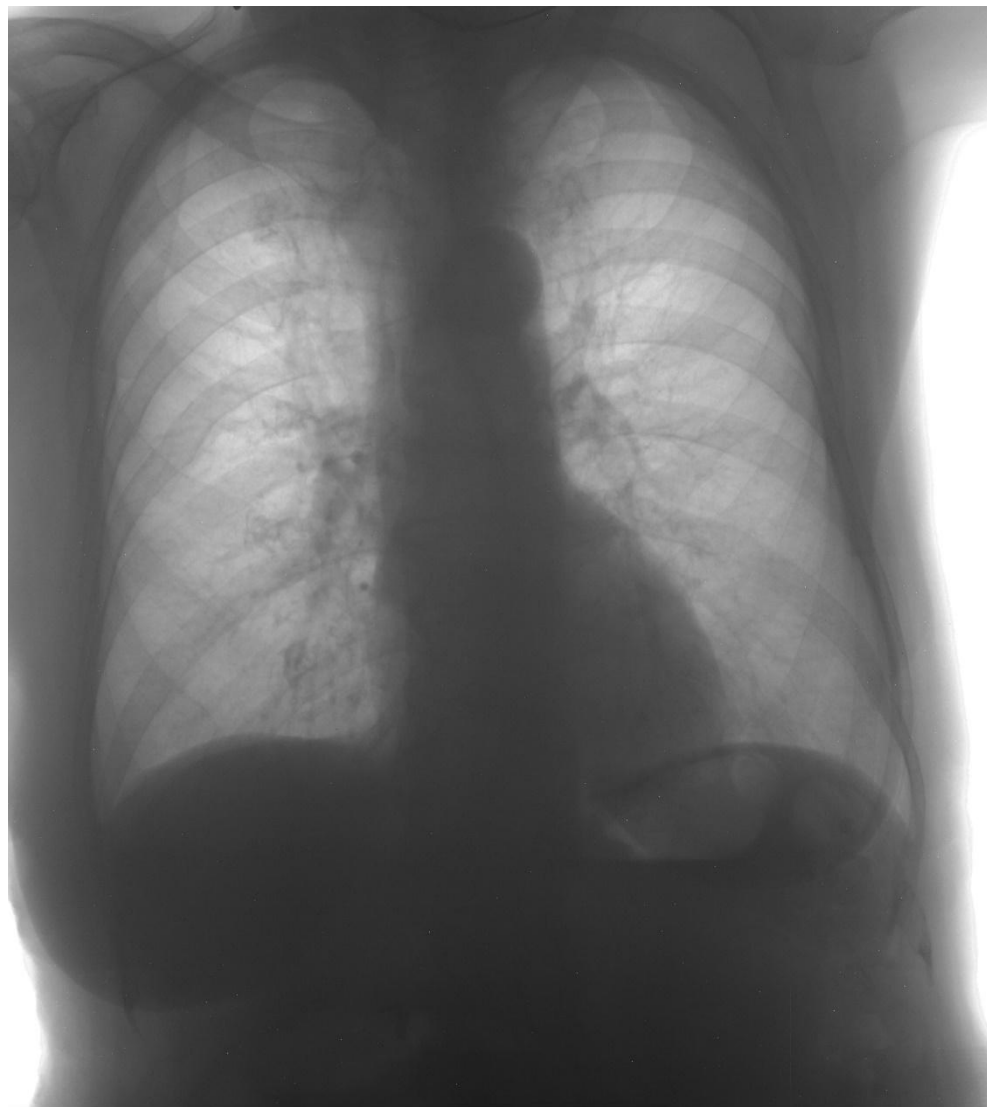


Методы лучевой диагностики заболеваний легких

Трапецивидная конфигурация сердца



Методы лучевой диагностики заболеваний легких



Методы лучевой диагностики заболеваний легких



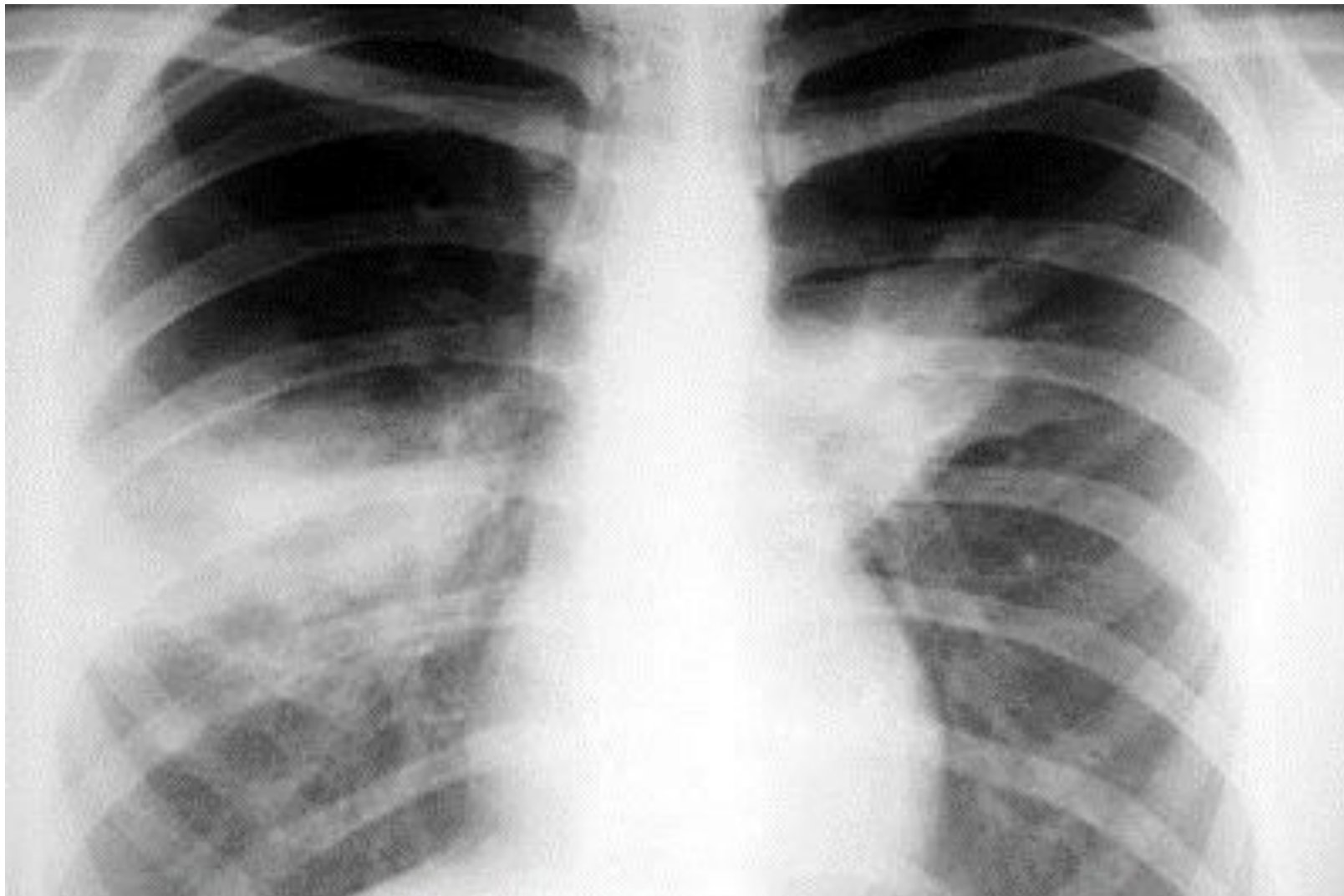
Методы лучевой диагностики заболеваний легких



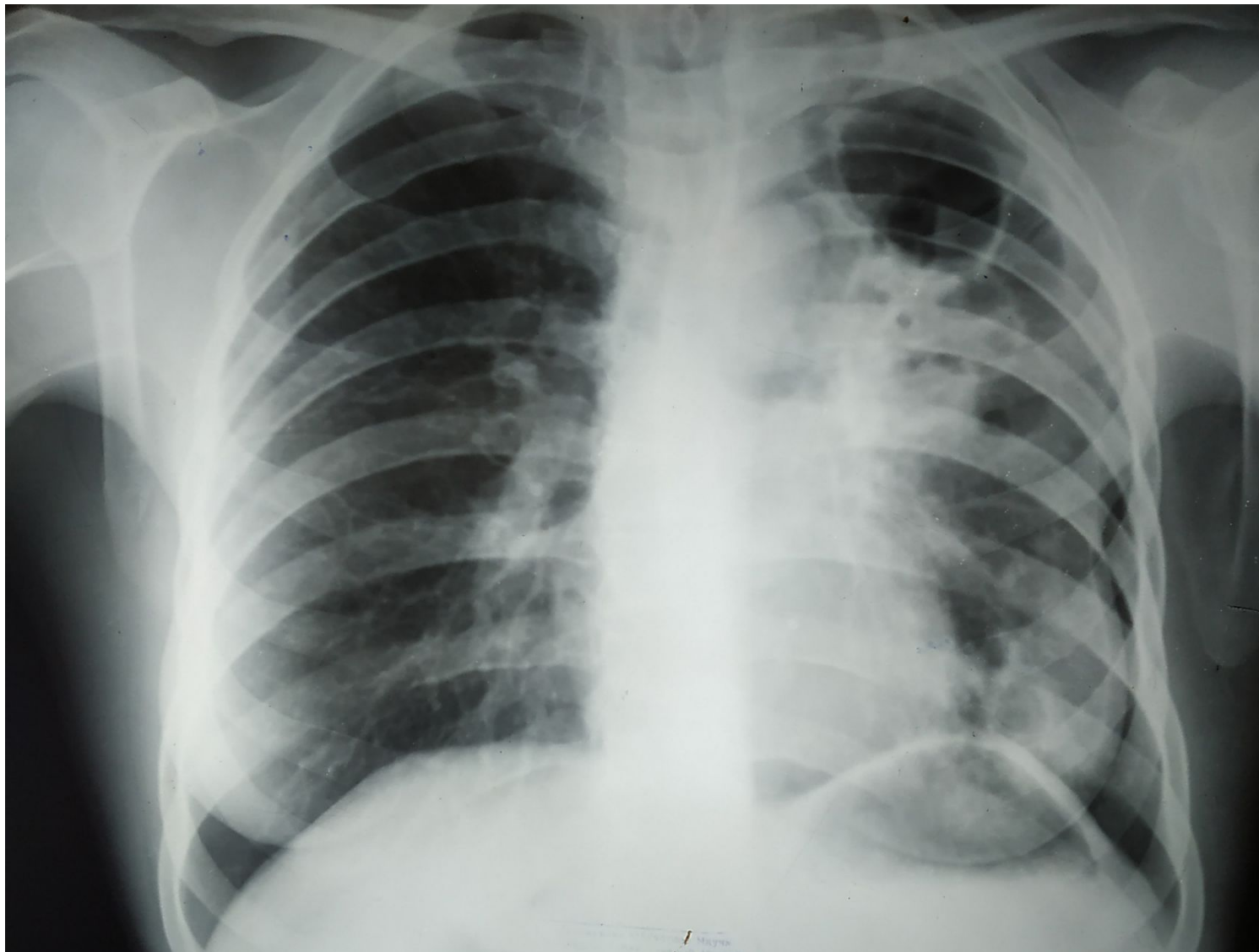
Методы лучевой диагностики заболеваний легких



Методы лучевой диагностики заболеваний легких



Методы лучевой диагностики заболеваний легких



Методы лучевой диагностики заболеваний легких



Методы лучевой диагностики заболеваний легких

