

# **Россия в начале XX в.**

## Вопрос №

**Расставьте события в хронологической**

**последовательности:**

1. Кровавое воскресенье
2. Манифест «Об усовершенствовании государственного порядка»
3. Восстание на броненосце «Потёмкин»
4. Создание РСДРП(б)

## Вопрос №

2  
Сопоставьте фамилию политического деятеля и партию, которую он возглавлял:

1. В.И. Ленин
2. Ю.О. Мартов
3. А.И. Гучков
4. В.М. Чернов
5. П.Н.  
Миллюков

- A. Кадеты
- B. Большевики
- C. Меньшевики
- D. Октябристы
- E. Эсеры

## Вопрос №

**3** Первая российская революция началась \_\_1\_\_ года с расстрела мирной демонстрации рабочих на Дворцовой площади. К осени 1905 года революционные выступления нарастали. Кульминацией революции стало \_\_2\_\_ вооружённое восстание. После него революция пошла на спад. Окончанием революции считается \_\_3\_\_ года, когда царь распустил \_\_4\_\_ Государственную Думу.

## Вопрос №

4

Какие три из перечисленных политических сил НЕ предлагали проект аграрной реформы в Думе?

1. Большевики
2. Черносотенцы
3. Эсеры
4. Меньшевики
5. Трудовики
6. Кадеты

## Вопрос №

**5**  
**Сопоставьте событие и дату:**

- |                  |  |
|------------------|--|
| 1. 27.01.1904 г. | A. Гибель броненосца «Петропавловск»                             |
| 2. 31.03.1904 г. |  |
| 3. 20.12.1904 г. | B. Сдача Порт-Артура японцам                                     |
| 4. 15.05.1905 г. | C. Бой в Цусимском проливе                                       |
| 5. 23.08.1905 г. | D. Нападение японского флота на русские корабли в бухте Чемульпо |
|                  | E. Портсмутский мир  |

## Вопрос №

**6** В III Государственной Думе сформировался своеобразный механизм принятия решений, который получил название \_\_\_\_\_.

## Вопрос №

**7**  
В начале XX в. Российская империя вошла в число наиболее развитых стран мира. Население России тогда составляло 1 млн. человек. Основными этническими группами были 2 (*перечислить в порядке убывания численности не менее 3-х*). Большинство верующих составляли православные христиане. На втором месте (около 11 %) были 3 (*назвать конфессию*).

В социальной структуре тогдашнего российского общества историки выделяют обычно 4 категорий. Средний класс был малочисленным и занимал всего 5 % от общей численности населения. Социальное дно представляли 6 (*нищие, бродяги, уголовники и т.п.*).



## Вопрос №

8 Назовите наиболее характерные положения политической программы партий, которые объединены общим наименованием «чёрная сотня»?

**Вопрос №**

**9**  
**Раскройте смысл понятия «зубатовщина».**

## Вопрос №

10

Сопоставьте портреты с фамилиями политических деятелей:

1. В.И. Ульянов

2. А.И. Гучков

3. П.А.

Столыпин

4. П.И.

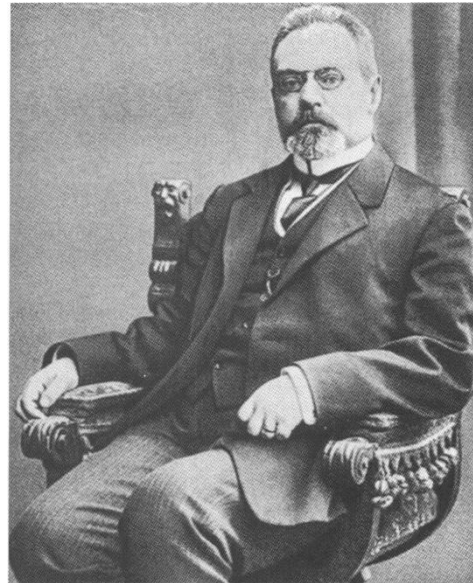
A.



B.



C.



D.

