

Присоединение Средней Азии



Российская империя во II половине XIX века

Присоединение Средней Азии



Подготовил

Студент - магистрант

II года обучения

БФУ им. Канта

Направления: История

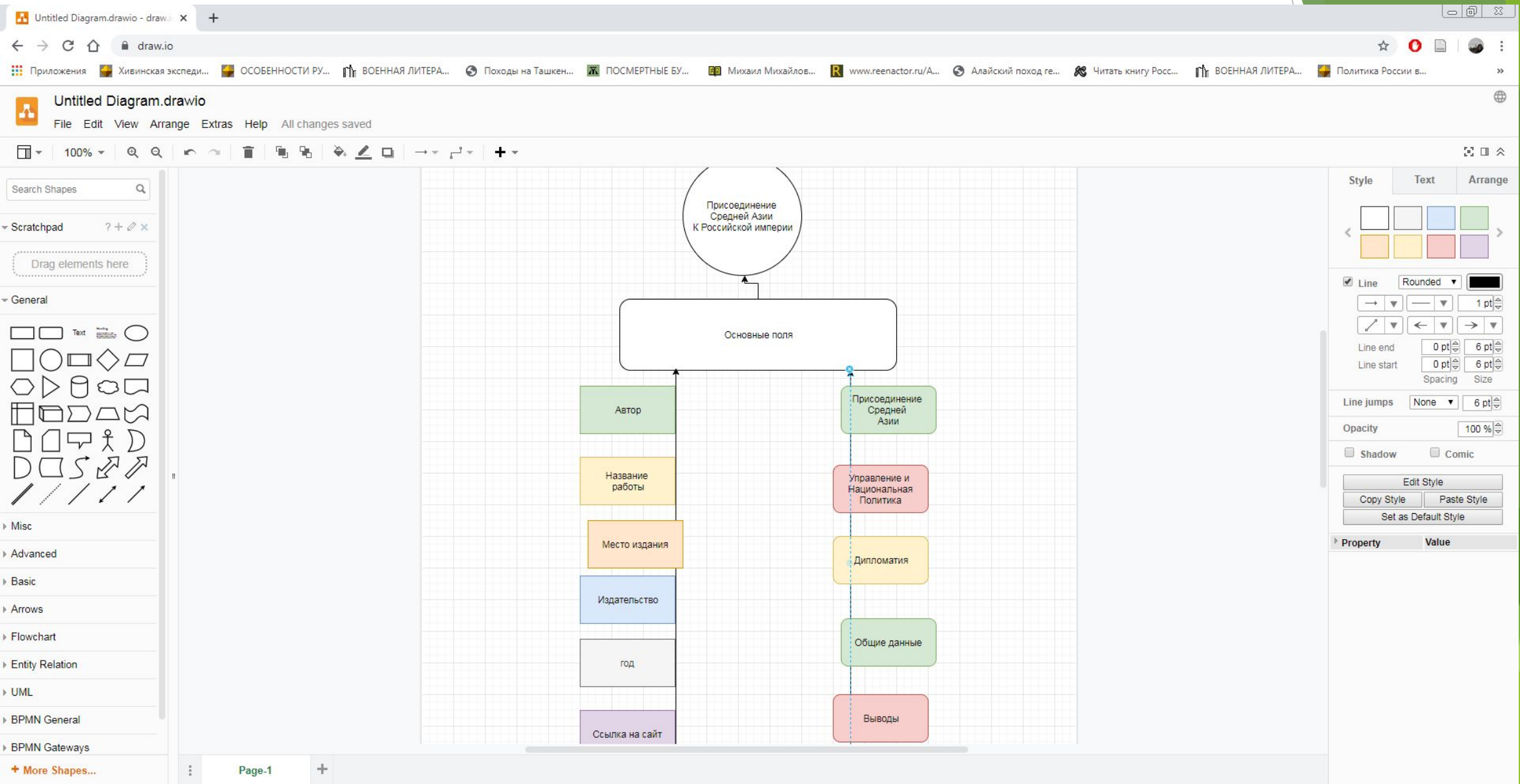
Пац Дмитрий

План

- ▶ Основная схема - слайд 3
- ▶ Базовые данные - слайды 4-8
- ▶ Тематические данные - слайды 9-10
- ▶ Вывод - слайд 11

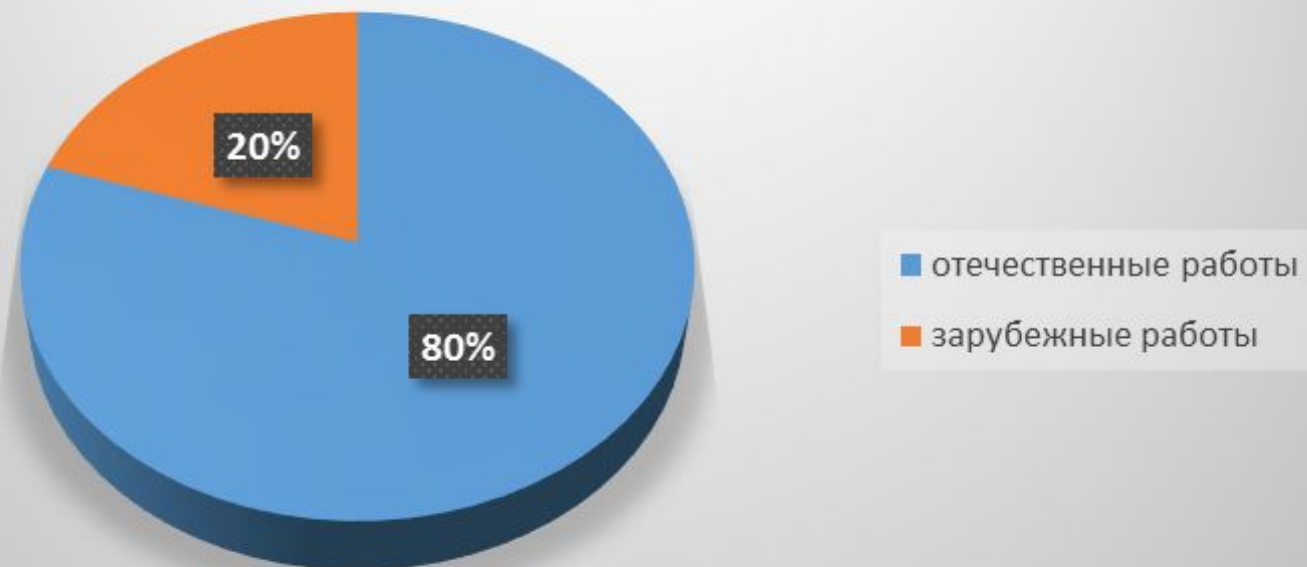


Базовая схема



Классификация по авторам работ : отечественные/ зарубежные.

классификация по странам авторов
работ



Типы работ по содержанию

- ▶ Всего по присоединению Средней Азии: 7
- ▶ Общие работы: 14
- ▶ Присоединение Туркмении 2
- ▶ Скобелев 6
- ▶ Национальная Политика 1



Место издания в долях

Самара 1
СПб 5
Москва 24

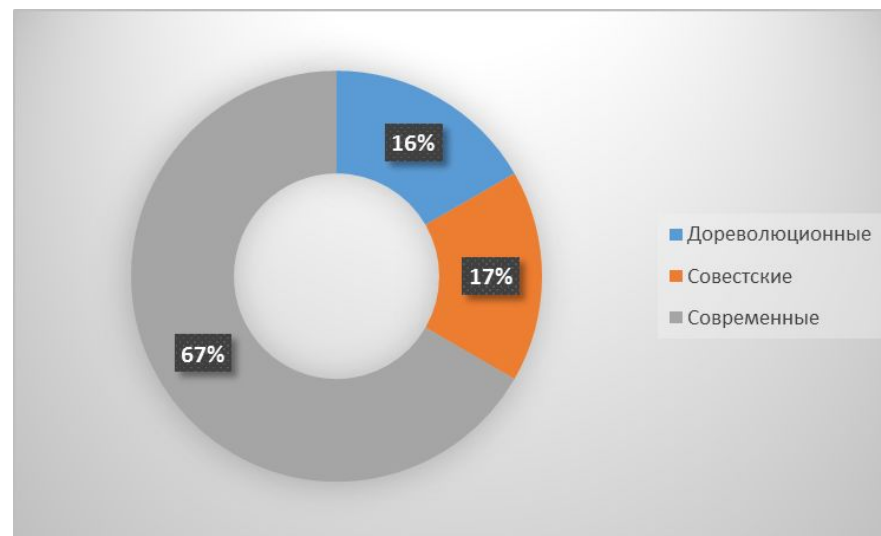


Классификация изданий по основным издательствам и времени издания

- ▶ Центрполиграф 5
- ▶ ИВЛ 2
- ▶ Остальное в единичном экземпляре 23

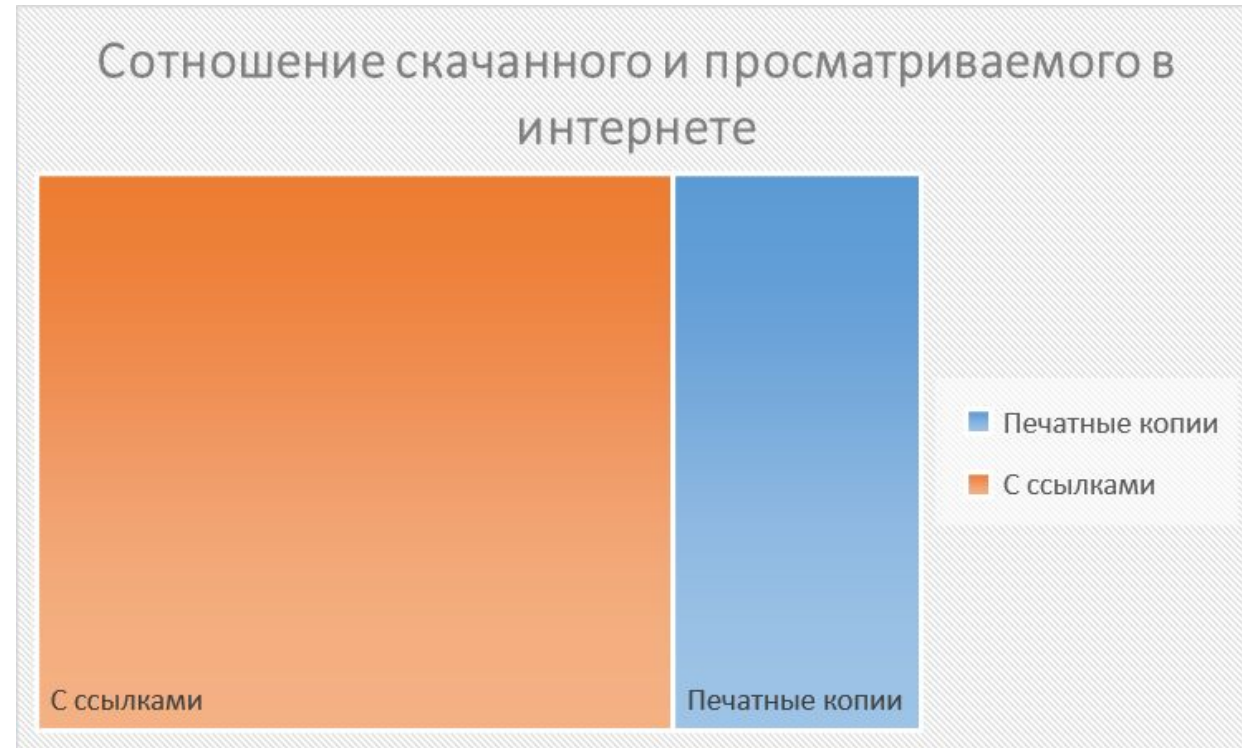


- ▶ Сортировка по времени издания
- ▶ Дореволюционные 5
- ▶ Совецкие 5
- ▶ Современные 20



Соотношение скачанного и просматриваемого в интернете

- ▶ Печатные копии 9
- ▶ С ссылками 23



Количество упоминаний выбранных тем в книгах

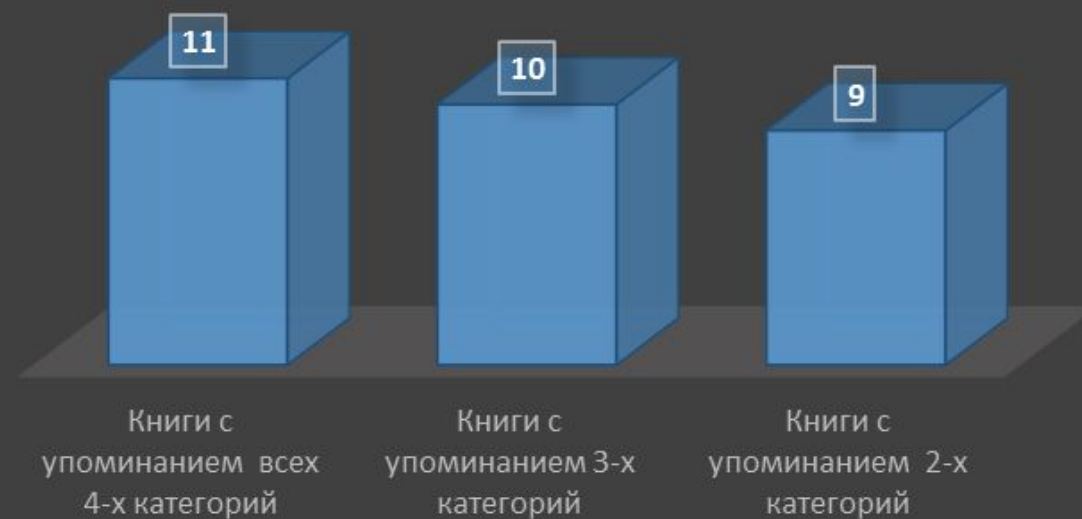
- ▶ Тема 1 : Присоединение Средней Азии 25
- ▶ Тема 2: Управление и нац.политика 20
- ▶ Тема 3 : Дипломатия 24
- ▶ Тема 4: Общие данные 25



Итоговая информативность

- ▶ Книги с упоминанием всех 4-х категорий 11
- ▶ Книги с упоминанием 3-х категорий 10
- ▶ Книги с упоминанием 2-х категорий 9

ИТОГИ ПО ИНФОРМАТИВНОСТИ РАБОТ



Выводы

- ▶ На основе анализа основных полей и категорий исследователь делает вывод, что:
- ▶ 1) Все упомянутые в таблицы монографии достаточно информативны, дают много и нужной информации по выбранной мной теме и по всем ее аспектам!
- ▶ 2) Отражают реальные точки зрения по описываемым проблемам и пошагово аргументируют нужные ему факты.
- ▶ 3) Во многом взаимосвязаны ибо отвечают одной тематике в разных ее аспектах.
- ▶ 4) Их могут использовать как профессионалы - ученые высшего ранга, так и студенты - бакалавры и магистранты.