

От культурно-образовательных проектов к культурно-образовательным практикам



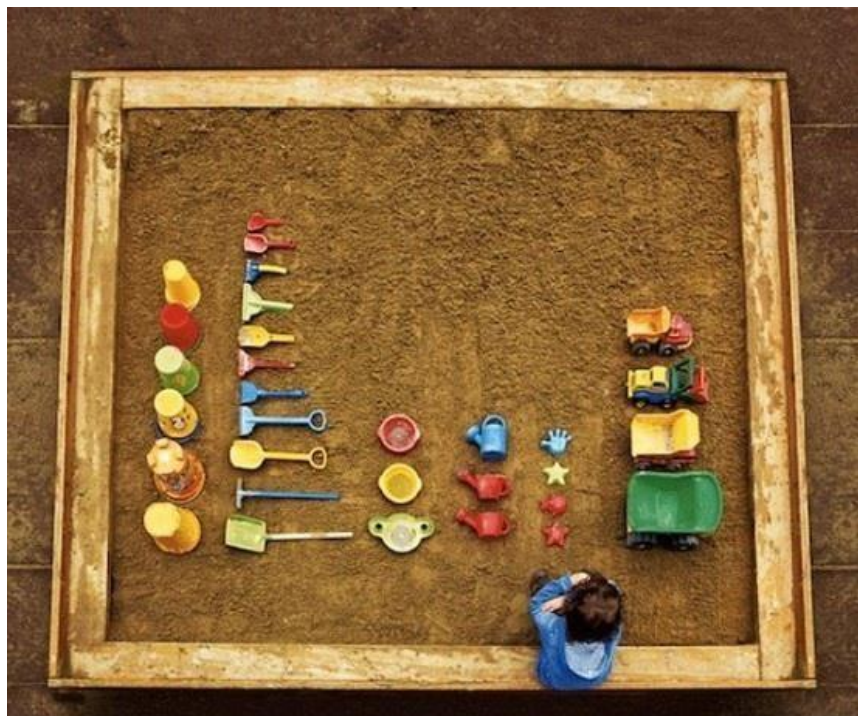
*Коробкова Е. Н.
кандидат
педагогических наук,
доцент, зав. кафедрой
культурологического
образования
Санкт-Петербургской
академии
постдипломного
педагогического
образования*

Пролог 1: с чего все начиналось



*Плюк Наталья.
Вавилонская башня*

Образование –
незавершенный
и непрерывный
процесс
восхождение к
культуре



Переход от учебной дидактики к логике культурных и социальных процессов, образующих поле возможностей для жизнестроения

Пролог 2.: проблемы и решения

② С какими трудностями и зовами сталкиваются культура и образование на пути друг к другу?

культура и образование - единство

территориальная раздробленность, институциональная

культура и образование - единство учреждений, больше свобода

несовершенство национальных систем

благосостояние и сильное социальное неравенство

Однако у нас нет культуры (или культуры в узком смысле)

Бюрократия

территориальность мышления

жесткость

отсутствие гибкости

не совпадают с реальностью

эти поколения - разные ритмы!

② С какими трудностями и вызовами сталкиваются культура и образование на пути друг к другу?



Трудностями и вызовами культуры и образования друг к другу?

общество потребления

большое разнообразие культурных конкурентов

это истинное богатство

территориальность мышления

жесткость

отсутствие гибкости

не совпадают с реальностью

эти поколения - разные ритмы!

глобализация

стабильность

разные ритмы!

Образование

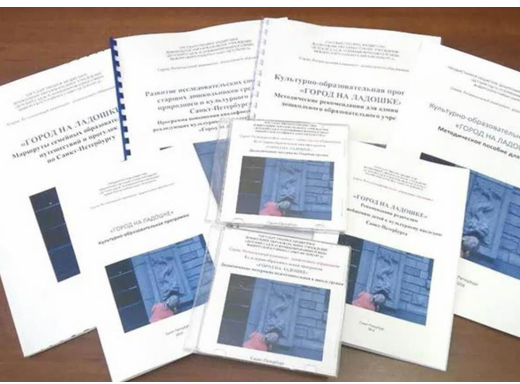
Культура



Моделирование открытого культурно-образовательного пространства, интегрирующего природную сущность культуры с социокультурными возможностями образования

1. Культурно-образовательные программы
2. Культурно-образовательные проекты
3. Культурологическая интеграция
4. Культуроориентированные образовательные модели
5. Культуроориентированный образовательный процесс

Культуроориентированные
модели внеурочной
деятельности
младших школьников



от ПРАКТИКИ – к МЕТОДОЛОГИИ



КУЛЬТУРНО-ОБРАЗОВАТЕЛЬНЫЕ ПРАКТИКИ – ЭТО...



эффективный механизм,
обеспечивающий входение человека в
культуру, позволяющий определить
границы ее актуального пространства и
закрепить важный для данного общества
социокультурный код

Принцип субъектности



Культурно-образовательная практика должна провоцировать поиск новых культурных смыслов и средств для их выражения, инициировать поиск и апробацию новых форм деятельности, которые рождаются как отклик на конкретную ситуацию, возникающую «здесь и сейчас».

Принцип культуросообразности

Культурно-образовательная практика нацелена на активизацию процессов, происходящих в культуре, их творческое осмысление и преобразование.



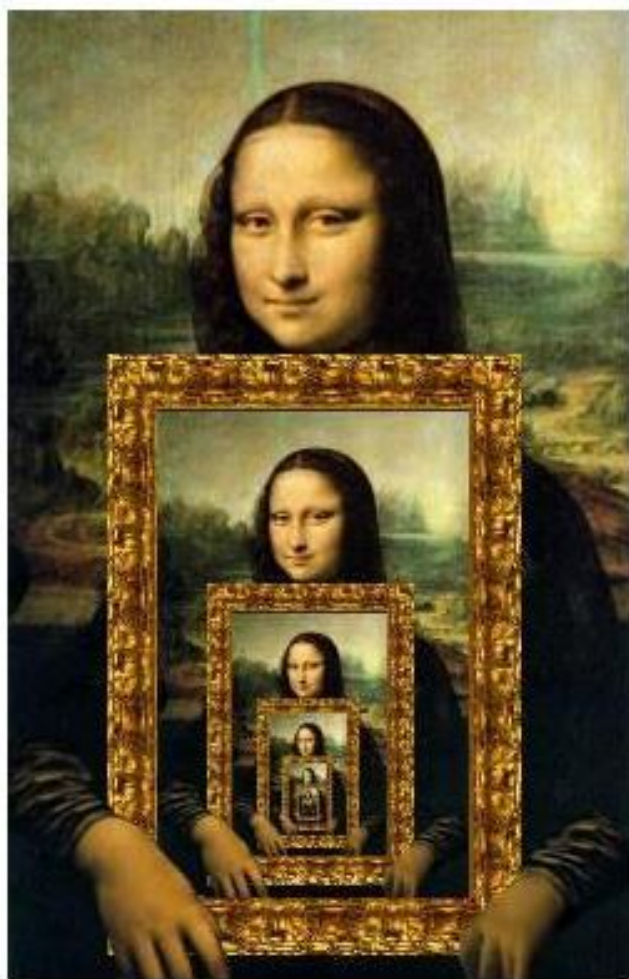
Принцип деятельного участия



Культурно-образовательная практика

предполагает деятельное и осознанное участие в культурных и социальных процессах. Современный подросток не довольствуется ролью «потребителя» и «объекта» воздействия. Он хочет попробовать «жизнь на ощупь», вносить свой собственный вклад в создание культурных событий, мало этого, ему важно быть услышанным и получать «обратную связь». Результатом практики, реализованной в духе культуры участия, являются реальные изменения в среде, в социальных отношениях, в системе коммуникации, в собственном самоопределении

Принцип итерации



Культурно-образовательная практика

предполагает открытый финал, что означает невозможность заранее предугадать, каким образом развернутся события, чем они завершаться.

Принцип итерации – означает умение педагога выстраивать этапы работы, как самостоятельные фрагменты, каждый из которых учитывает опыт, накопленный участниками практики на предыдущей стадии. Важное условие – согласованность, упорядоченность и устойчивость связей между различными элементами образовательного процесса.

Модель 1. Культурные агенты

- ❑ Вера в возможности культуры, как инструмента социальных преобразований.
- ❑ Ориентация на процесс, а не на результат
- ❑ Поиск ответов на актуальные проблемы современности
- ❑ Культура – общее дело



Неделя перемен

Цель: проект призван продемонстрировать преимущества новой модели взаимодействия Школы и Учреждений культуры, ориентированной на школьников – активных участников процесса, самостоятельно принимающих решения.

Содержание: на неделю учащиеся 10-х классов полностью переключатся с уроков на проектную деятельность в шести рабочих группах. Каждая группа с помощью приглашенных тьюторов реализует свою идею улучшения школьного пространства. Проект нацелен на внешние изменения (направление: архитектура и дизайн), а также на изменение общей атмосферы и способов социального взаимодействия (направления: театральные перформанс и форум-театр). Школьники получают реальную возможность повлиять на свою повседневную среду обитания и приобретут опыт реализации социальных и художественных инициатив.

Архитектор Арчил Дидишвили



Художник Кристина Марченко



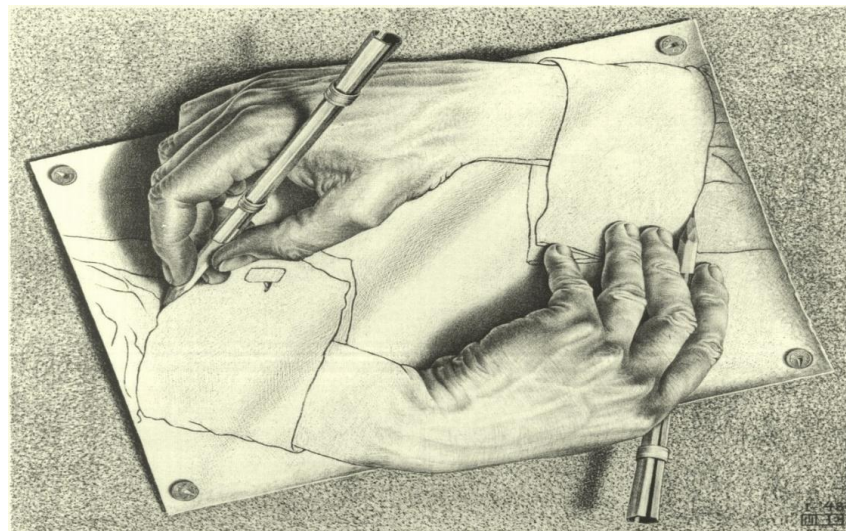
Режиссер
Ксения Петренко



Модель 2. Партнерство с социокультурными институтами

совместно распределенная деятельность социальных институтов культурного наследия, результатом которой являются изменение качества образования

- ❑ заинтересованность каждой из взаимодействующих сторон в получении результата;
- ❑ объединение усилий и возможностей каждого из партнеров для их реализации;
- ❑ конструктивное сотрудничество между сторонами в разрешении спорных вопросов;
- ❑ правовая обоснованность «кооперации»;
- ❑ взаимоприемлемый контроль и учет интересов каждого из партнеров
- ❑ поиск реалистичных решений социальных задач.



Открытый городской межмузейный проект «Музей открывает фонды»



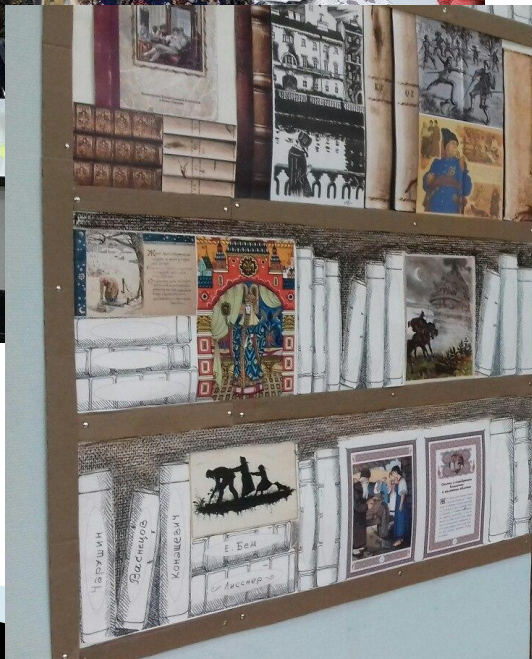
Цель - стимулировать школьников к исследовательской и проектной деятельности, овладению навыками работы с предметами и артефактами в фондах различных музеев, создавать поле для созидательной деятельности учащихся.

Конкурс музейно-педагогического партнерства «Литературный багаж»:

- 1 этап: выбор произведения и связанного с ним музея;
- 2 этап: создание коллекции (образной, мобильной);
- 3 этап: создание выставки для общегородских мероприятий (День Достоевского, Ночь музеев, Книжный салон), путешествие выставки по школам.



Модель 3. Инициирование социально-значимых событий в ОУ



«Спальный район. Открытый урок».

