



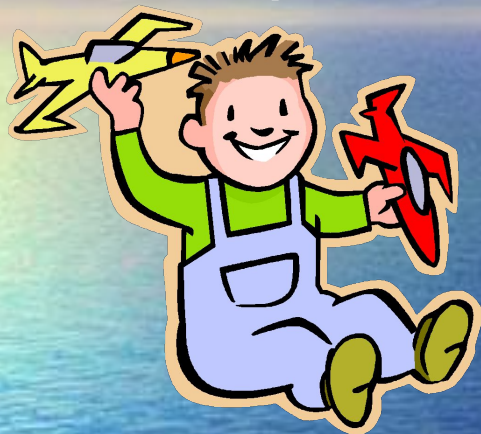
МОУ ДОД
Дворец творчества
детей и молодежи
г.о. Тольятти



**"Декоративно-прикладное творчество -
как средство формирования социальной компетентности
детей и подростков"**

Автор: **Беляева Галина
Александровна**

Образовательный процесс в отделе осуществляют 20 педагогов дополнительного образования по следующим направлениям:



«Хозяюшка»

«Рукодельница»

«Фантазия»

«Умелые руки»

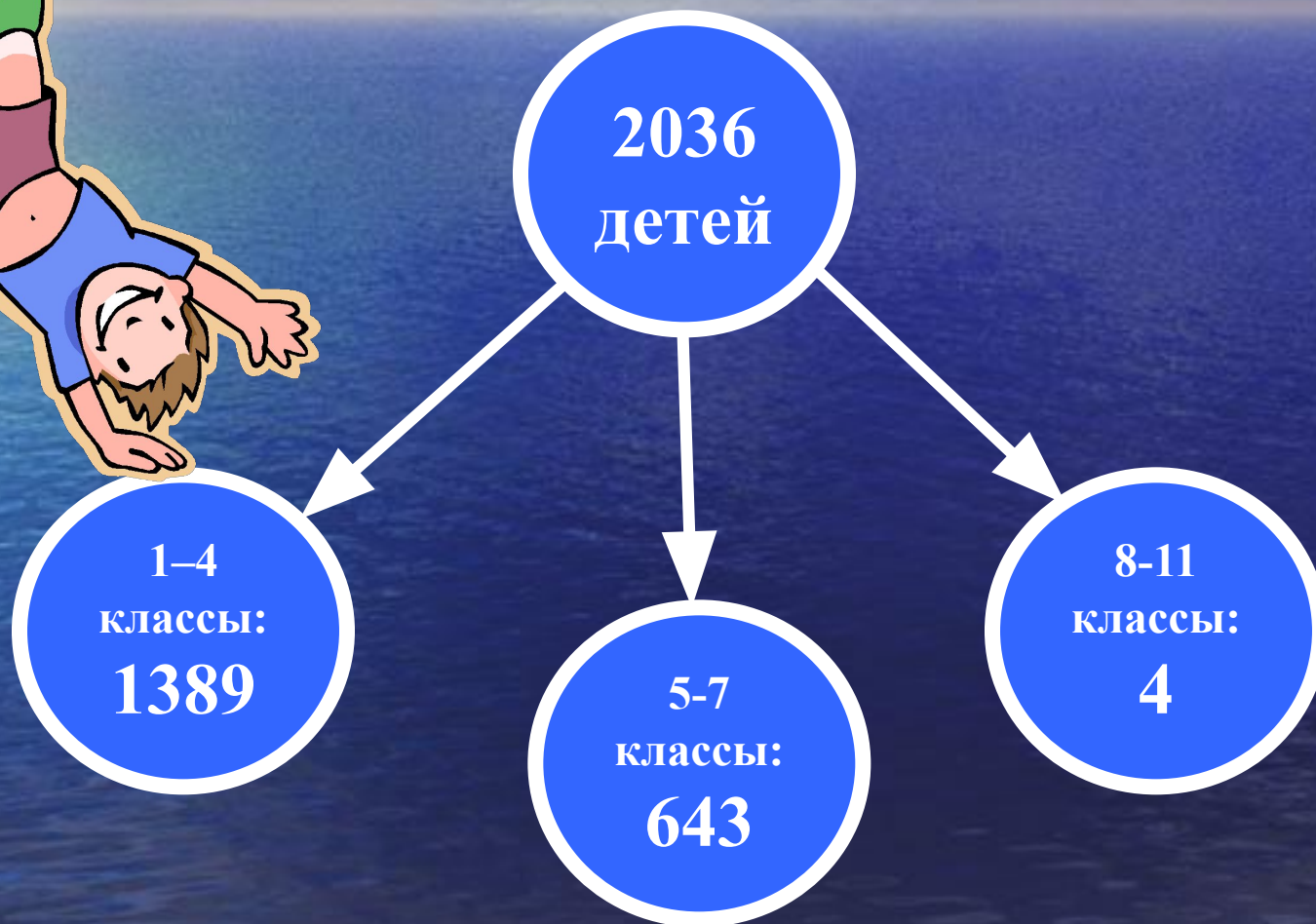
«Мягкая игрушка»

«Дизайн»

«Природа и фантазия»



Возрастная характеристика КОНТИНГЕНТА



Показатели социальной компетентности:

- Сотрудничество;
- Коммуникативные навыки;
- Способность принимать собственные решения;
- Способность делать осознанный выбор;
- Наличие опыта выполнения разнообразных социальных ролей;
- Владение приемами ненасильственного разрешения конфликтов;
- Развитие личностных качеств



Формы работы с обучающимися:

- Организация учебно-воспитательной работы
- Организация массовой работы

«Чтобы руки не скучали»

















Создание творческого проекта «Жигулевские горы - жемчужина России»



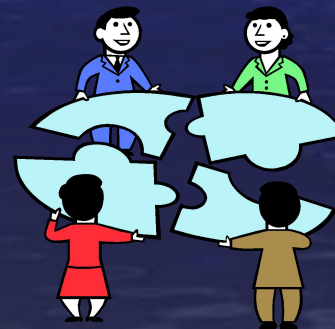
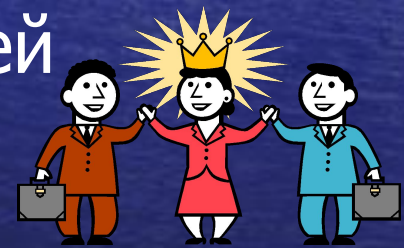
- Заочная экскурсия по историческим местам нашего края;
- Знакомство с произведениями великих мастеров живописи, изображающих Жигулевские горы;
- Составление игры-викторины;
- Выполнение композиций

**Педагоги используют
различные методы
арт-терапии.
Результатом являются
рисунки, поделки, сувениры**



Методические средства:

- мотивация учебной деятельности;
- создание ситуации успеха;
- создание обстановки, вызывающей положительные эмоции;
- организация самоанализа собственной деятельности



Задача педагога:



Увлечь каждого ребенка делом,
помочь раскрыть творческие
способности, фантазию,
получить новые умения и навыки,
прийти к успеху



Формы массовой работы с обучающимися:

конку
рсы

«Горо
д
 масте
ров»

выст
авка

фест
ивали

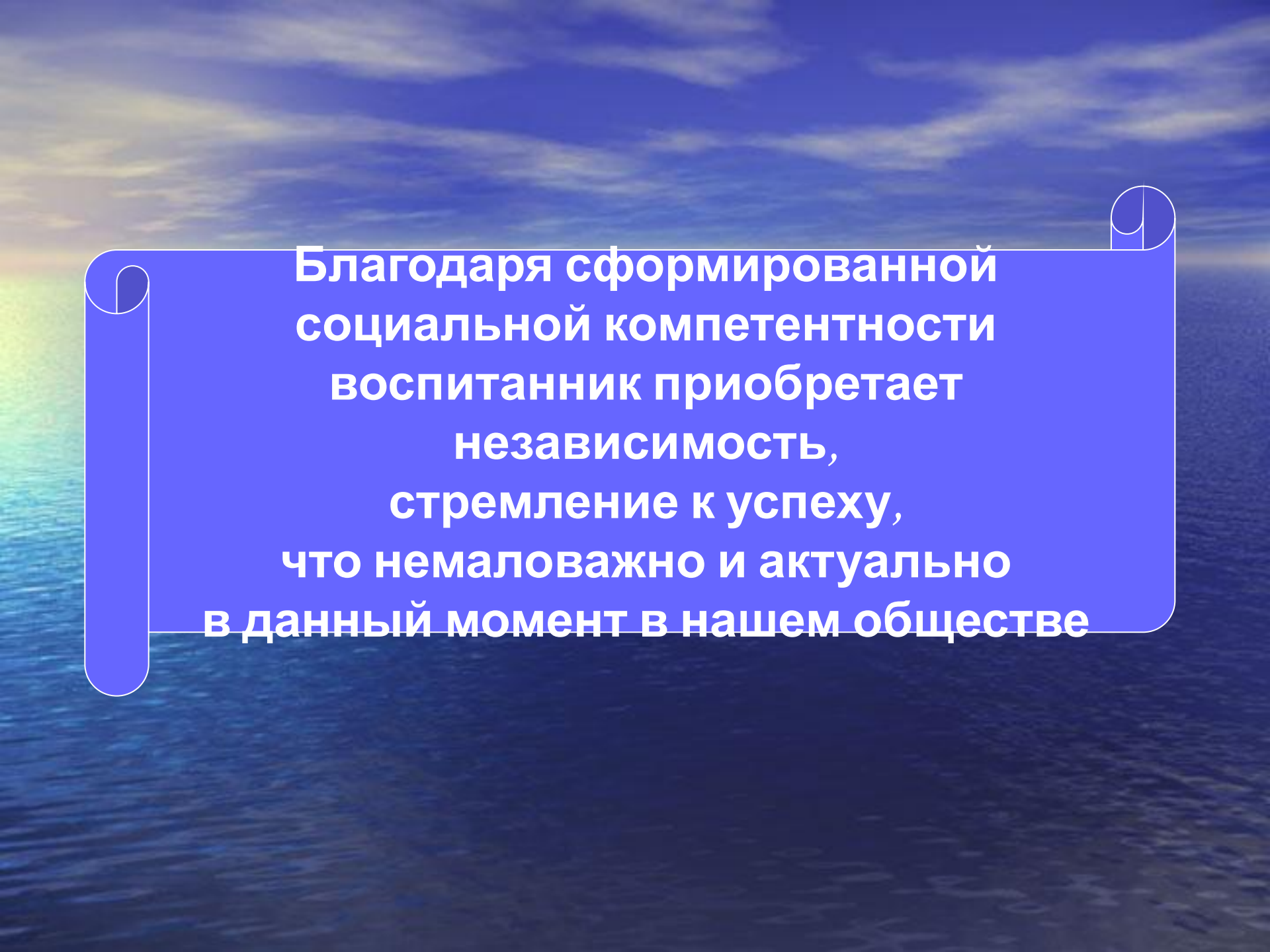
празд
ники

и т.д.









**Благодаря сформированной
социальной компетентности
воспитанник приобретает
независимость,
стремление к успеху,
что немаловажно и актуально
в данный момент в нашем обществе**