



160012, Россия, г. Вологда, ул. Промышленная, 10  
тел.: +7 (8172) 216-253, +7 (8172) 216-321  
+7 (800) 200-63-21 (звонок по России бесплатный)  
e-mail: [info@immid.ru](mailto:info@immid.ru)  
[www.immid.ru](http://www.immid.ru)

# О предприятии

- Производственное предприятие ООО «ИММИД» основано в 1992 году.
- В производственных цехах ООО «ИММИД» работают пять экструзионных линий Австрийской фирмы CINCINNATI различной производительности.
- Данное оборудование позволяет производить 20 тыс. тонн полиэтиленовых труб в год с наружным диаметром от 20 до 1200 мм.



# Выпускаемая продукция



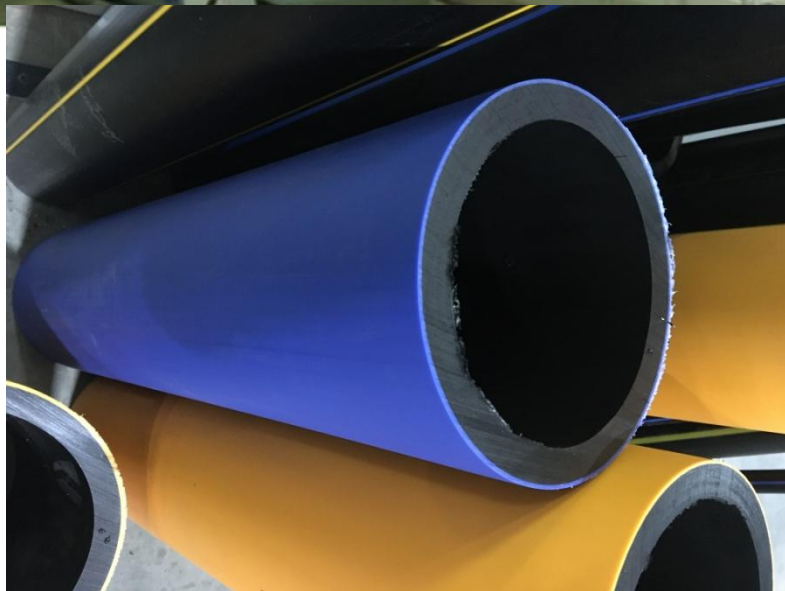
- **напорные полиэтиленовые трубы для водопроводов, канализации и кабельных систем по ГОСТ 18599-2001**
- **фасонные изделия к полиэтиленовым трубам**

# Выпускаемая продукция

- Полиэтиленовые трубы для газопроводов по ГОСТ Р 58121.2-2018
- Продукция сертифицирована в системе обязательной сертификации ГОСТ Р
- В 2013 году пройдена добровольная сертификация в системе «ГАЗСЕРТ» с ежегодным подтверждением на соответствие

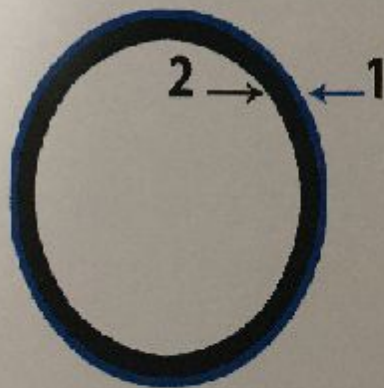


# Выпускаемая продукция

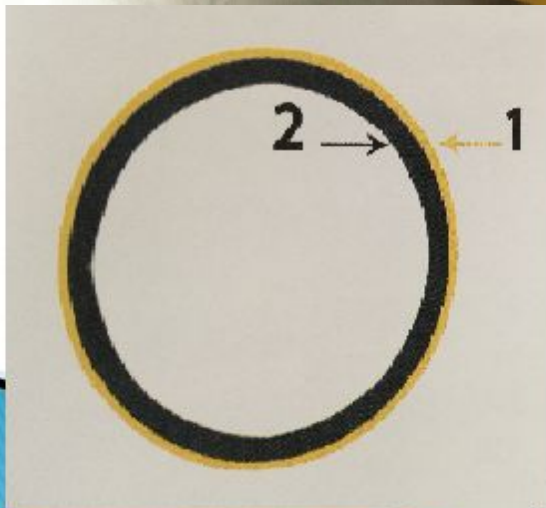


- двухслойные полиэтиленовые трубы с соэкструзионным слоем из ПЭ 100-RC по ГОСТ 18599, ТУ-2248-002-10568380-2014

1. Наружный слой синего цвета из ПЭ 100-RC
2. Внутренний слой производится из ПЭ 100 (ПЭ 100-RC пожеланию заказчика)



# Выпускаемая продукция

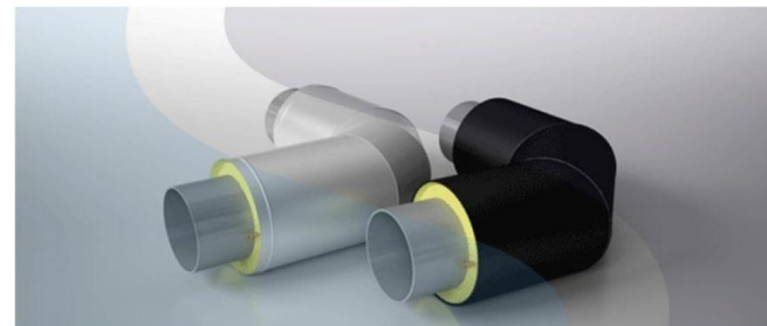


- **двухслойные полиэтиленовые трубы с соэкструзионным слоем из ПЭ 100-RC по ГОСТ Р50838-2009, ГОСТ Р58121.2-2018 ТУ-2248-003-10568380-2014**
  - 1. Наружный слой желтого цвета из ПЭ 100-RC**
  - 2. Внутренний слой производится из ПЭ 100 (ПЭ 100-RC по желанию заказчика)**

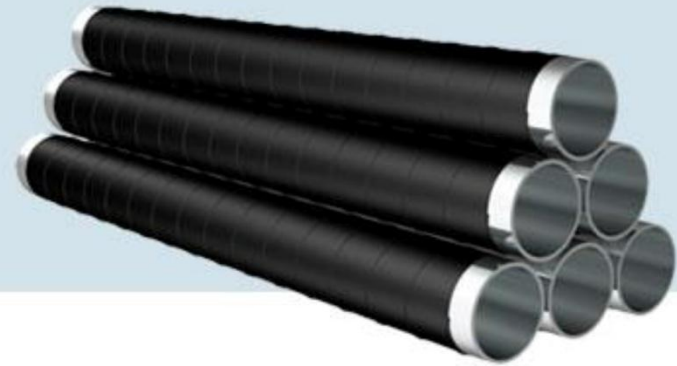
# Выпускаемая продукция



- **стальные предварительно изолированные трубы в полиэтиленовой или спиралешовной оцинкованной оболочке для теплотрасс**
- **фасонные изделия к предварительно изолированным трубам**



# Выпускаемая продукция



1. Стальная труба
2. Грунтовочный слой, праймер
3. Изоляционный слой
4. Оберточный слой

- антикоррозионная изоляция стальных труб усиленного (УС) и весьма усиленного типа (ВУС) на основе полиэтиленовых липких лент ПОЛИЛЕН

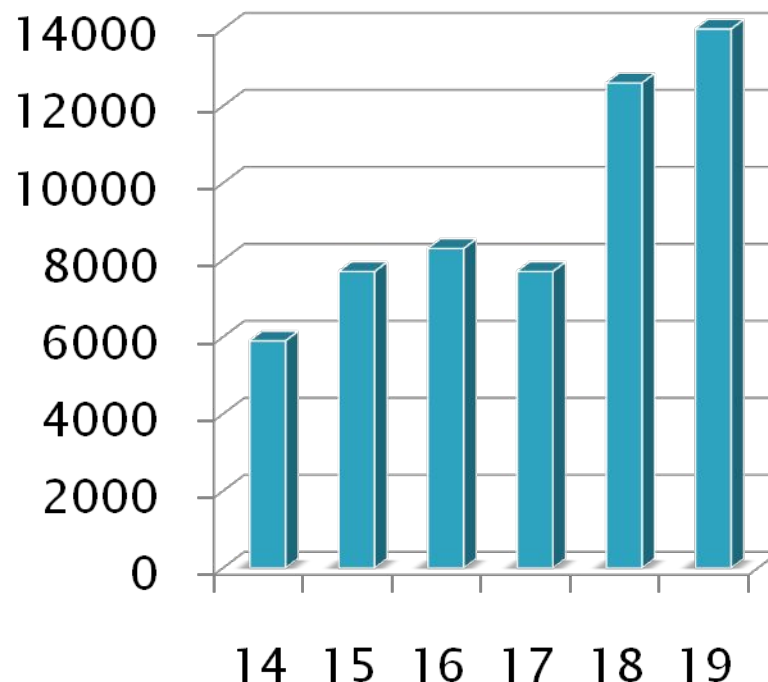
Антикоррозионное покрытие стальных труб диаметром от 57 мм до 426 мм наносится согласно ТУ 1390-004-10568380-2014 с учетом требований согласно ГОСТ Р 51164-98 и ГОСТ 9.602-2005.



# Объемы выпущенной продукции

## Годовой выпуск полиэтиленовых труб:

- 2014 год – 5900 тонн
- 2015 год – 7700 тонн
- 2016 год – 8300 тонн
- 2017 год – 7700 тонн
- 2018 год – 12600 тонн
- 2019 год – 14000 тонн



# Спасибо за внимание!



# Вступай в нашу команду!