

Комплекс по сжижению, хранению и отгрузке СПГ в районе КС «Портовая» (Ленинградская область)



СЖИЖЕННЫЙ ПРИРОДНЫЙ ГАЗ (СПГ) :

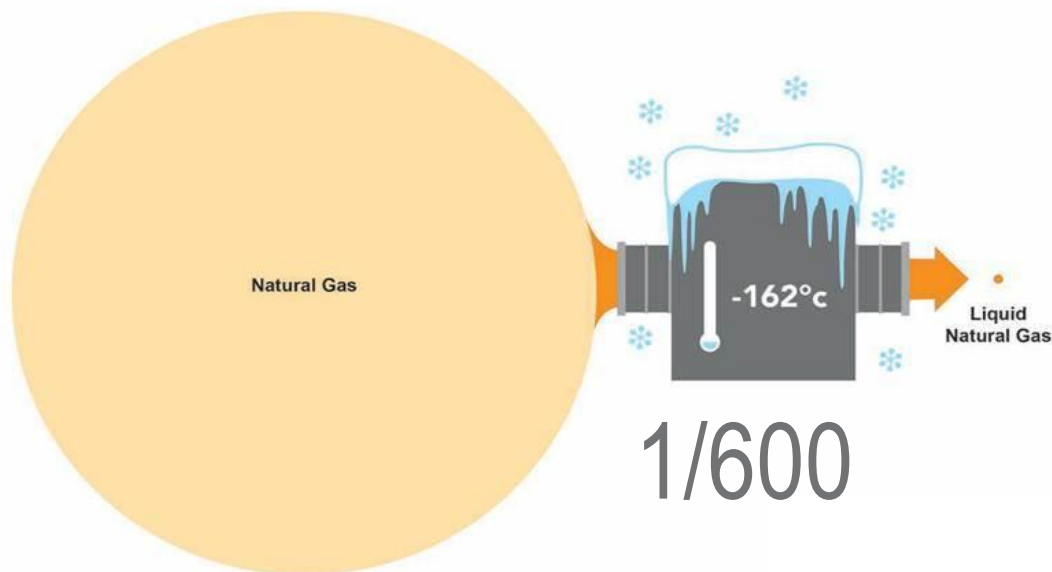
Криогенная жидкость

Температура кипения при атмосферном давлении: минус 162°С

Плотность сжиженного газа при атмосферном давлении: 420 кг/м³

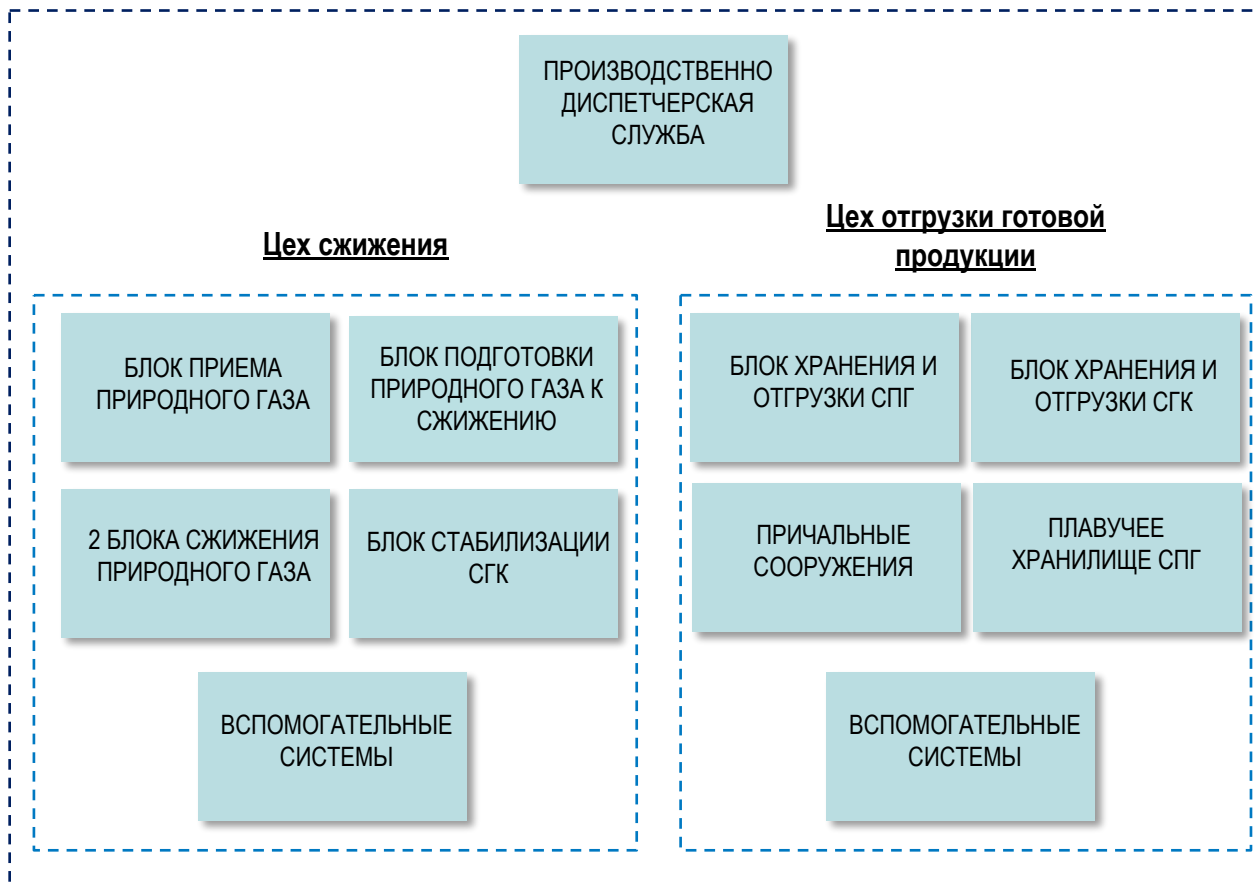
По экологическим характеристикам он соответствует обычному природному газу

Теплотворная способность- 23 MBTU/м³





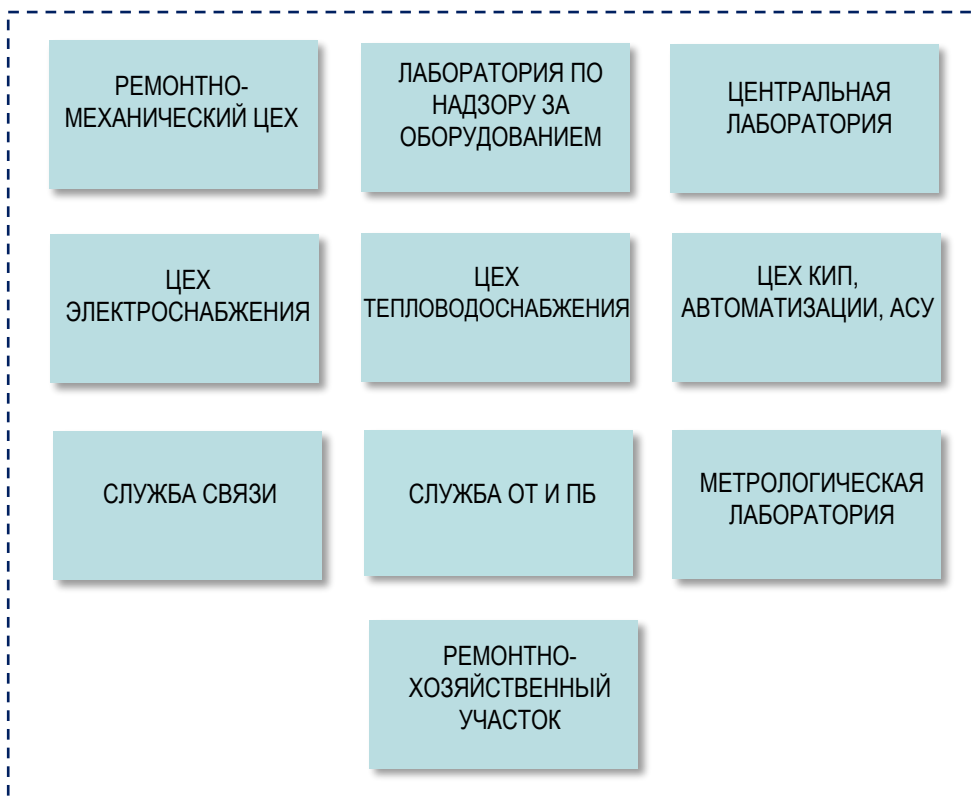
Производственные подразделения



Вакансии:

- Начальник службы
- Начальник смены
- Начальник цеха
- Инженер-технолог
- Начальник отделения
- Механик отделения
- Оператор технологических установок
- Машинист технологических насосов
- Машинист технологических компрессоров
- Оператор товарный
- Матрос береговой

Вспомогательные подразделения



Вакансии:

- Начальник цеха
- Начальник лаборатории
- Начальник участка
- Начальник службы
- Слесарь
- Станочник
- Сварщик
- Оператор
- Приборист
- Лаборант
- Мастер
- Инженер
- Машинист насосов

Компенсация затрат на переезд работников из других регионов

- Компенсация затрат на переезд
- Единовременная компенсация при переезде в размере одной среднемесячной заработной платы
- Компенсация за аренду жилья
- Оплата гостиницы на период поиска жилья для аренды

Обеспечение жильем

- Возможность участия в программе льготного ипотечного кредитования

Обучение персонала

- Специализированное обучение работников программам в области эксплуатации заводов СПГ
- Переподготовка и повышение квалификации работников
- Обучение работников у лицензиара технологии СПГ
- Обязательное обучение работников по ОТ, ПБ и ООС