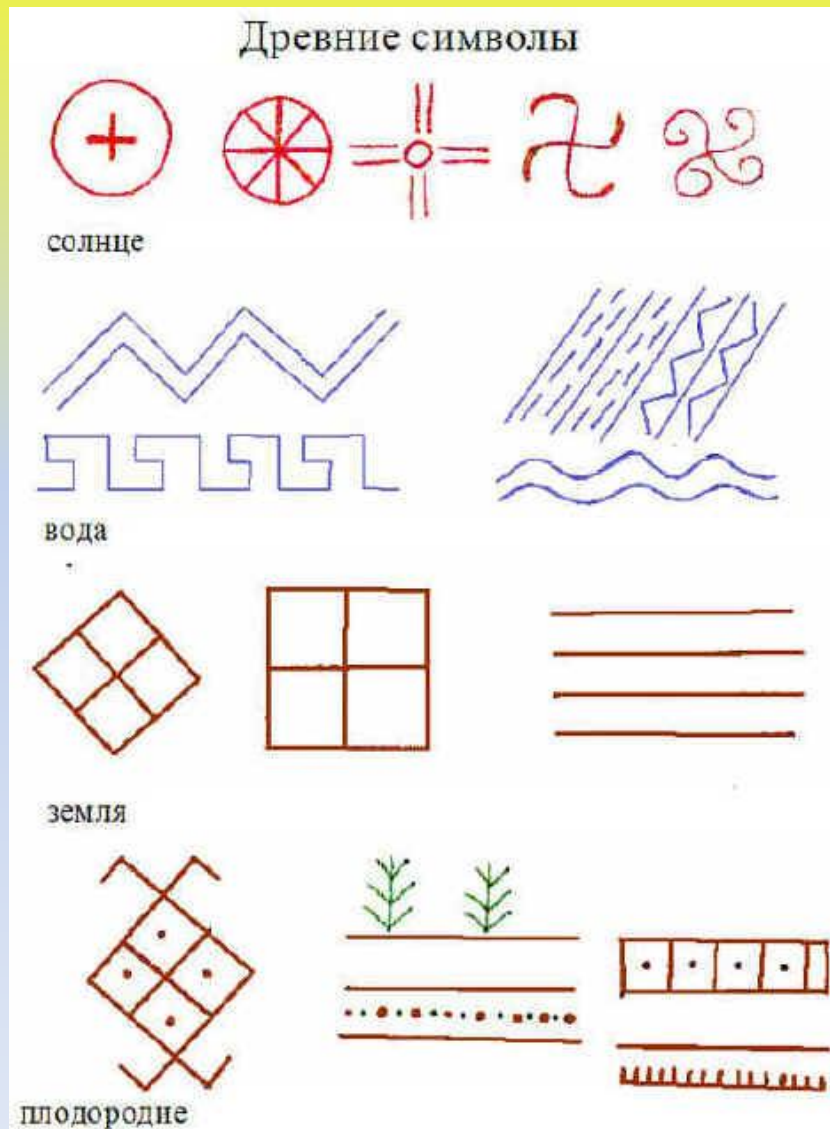


# **Изобразительное искусство**

## **5 класс**

### **Русская народная вышивка**

# Символические изображения известны с древних времен



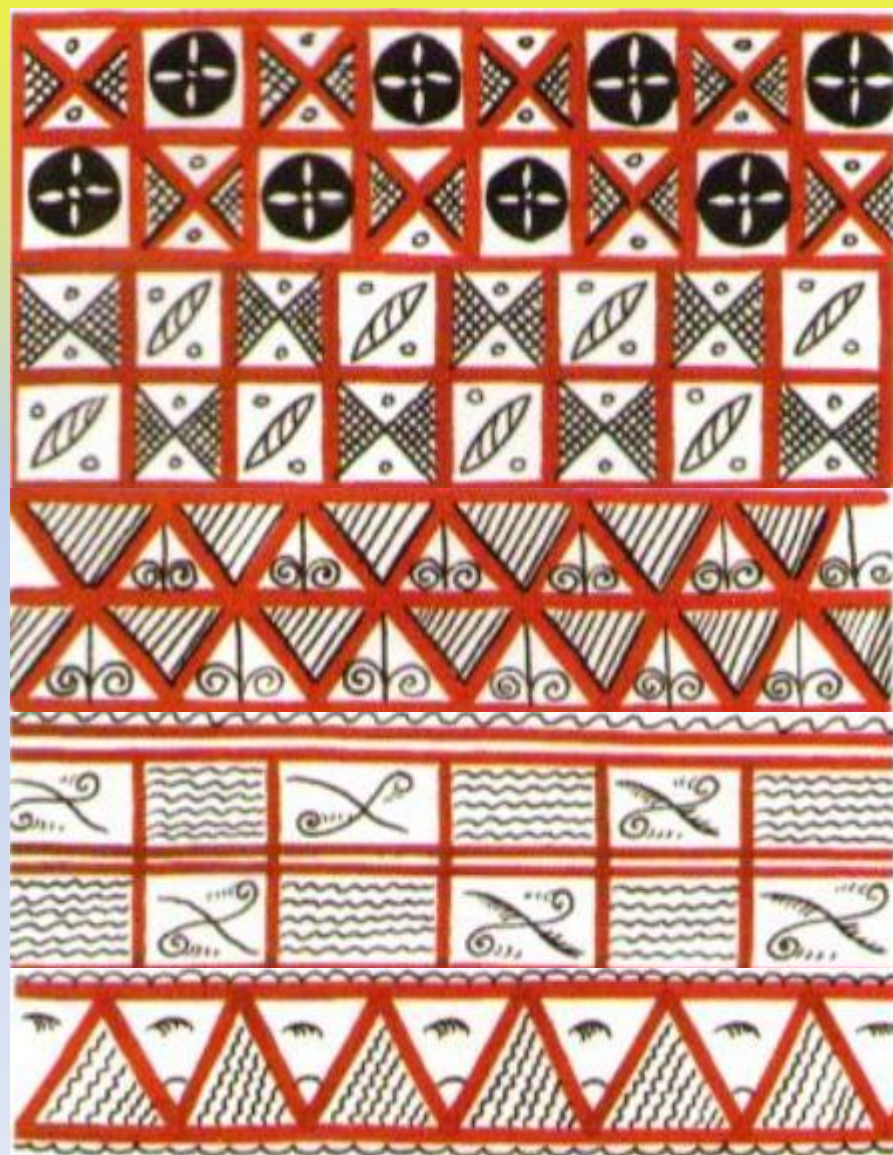
# Линии

Волнистые и ломаные линии – древнейшие символы влажной, плодоносящей земли и воды.

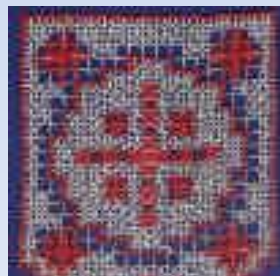
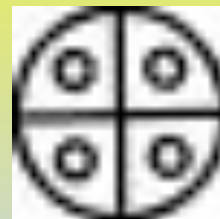


Волнообразность движения объединяла в сознании древних воду, огонь и змея. В результате молния (огненный змей) тоже изображался в виде ломаной линии, зигзага.

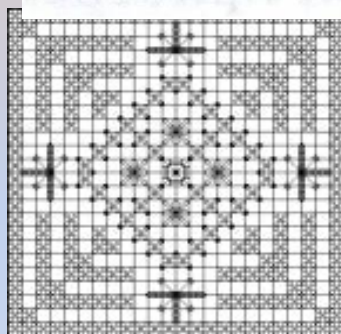
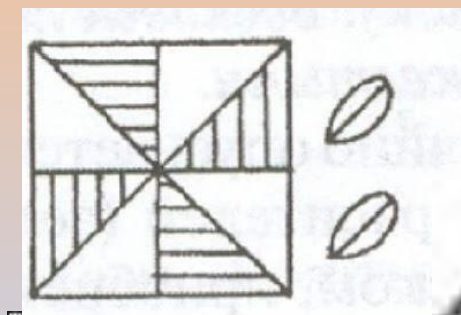
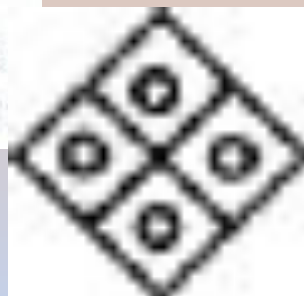
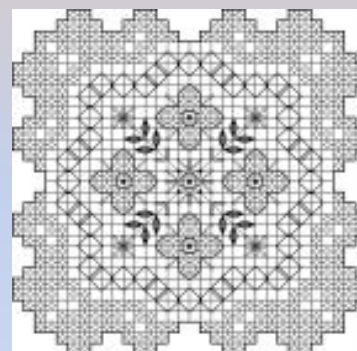
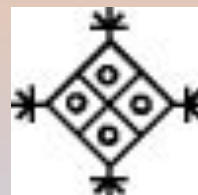
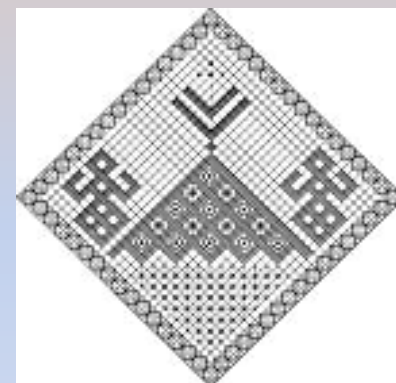
# Линии



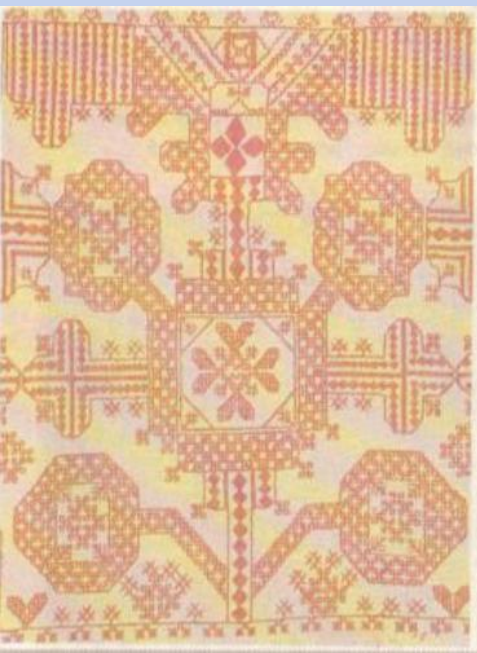
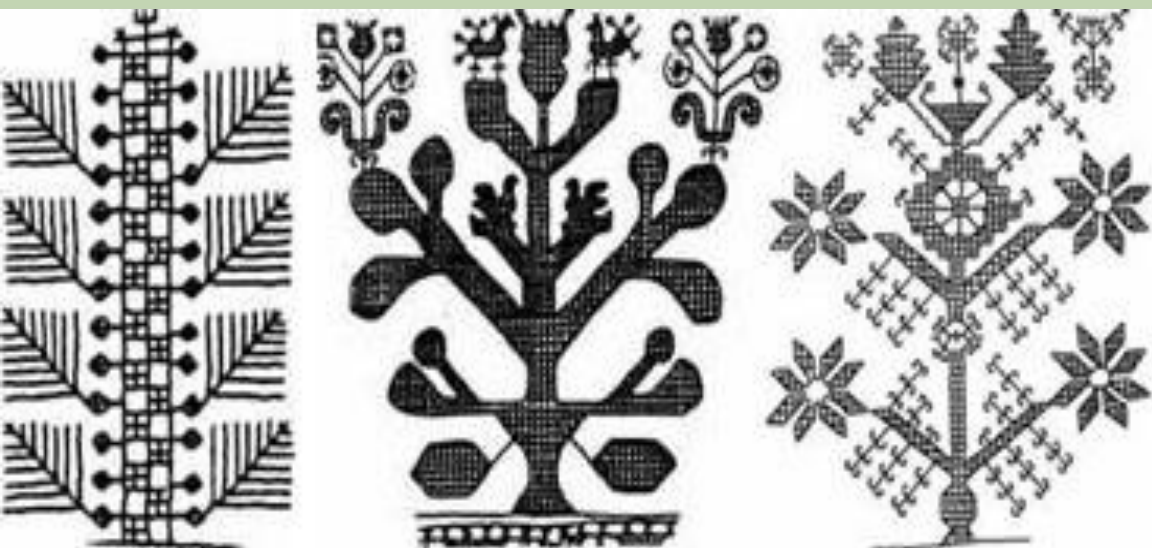
# Символы солнца



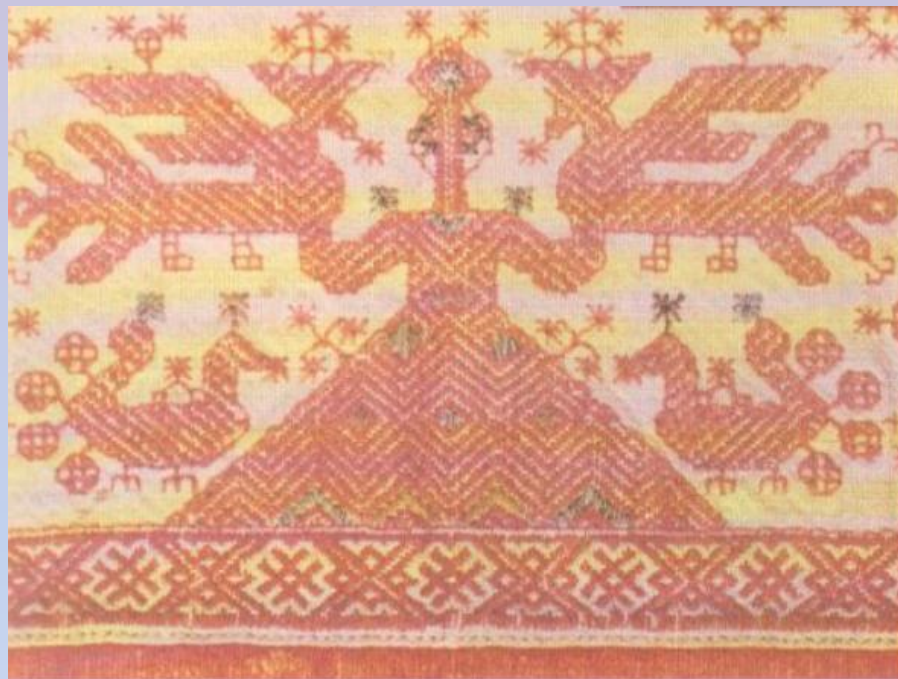
# Символы земли



# Древо жизни

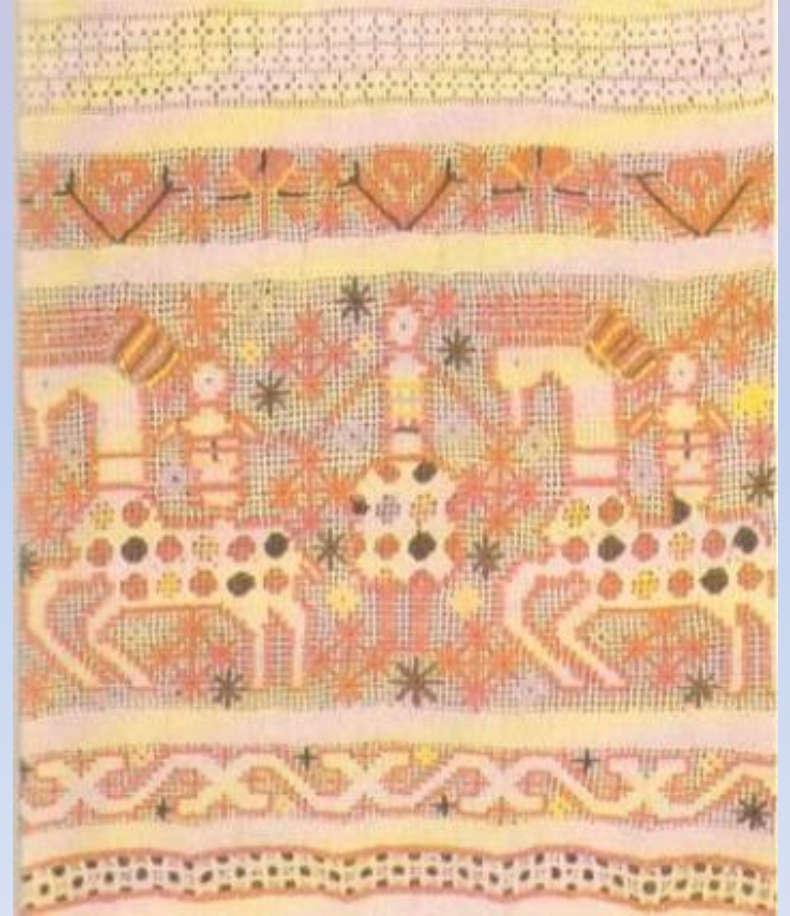


# Мать- берегиня





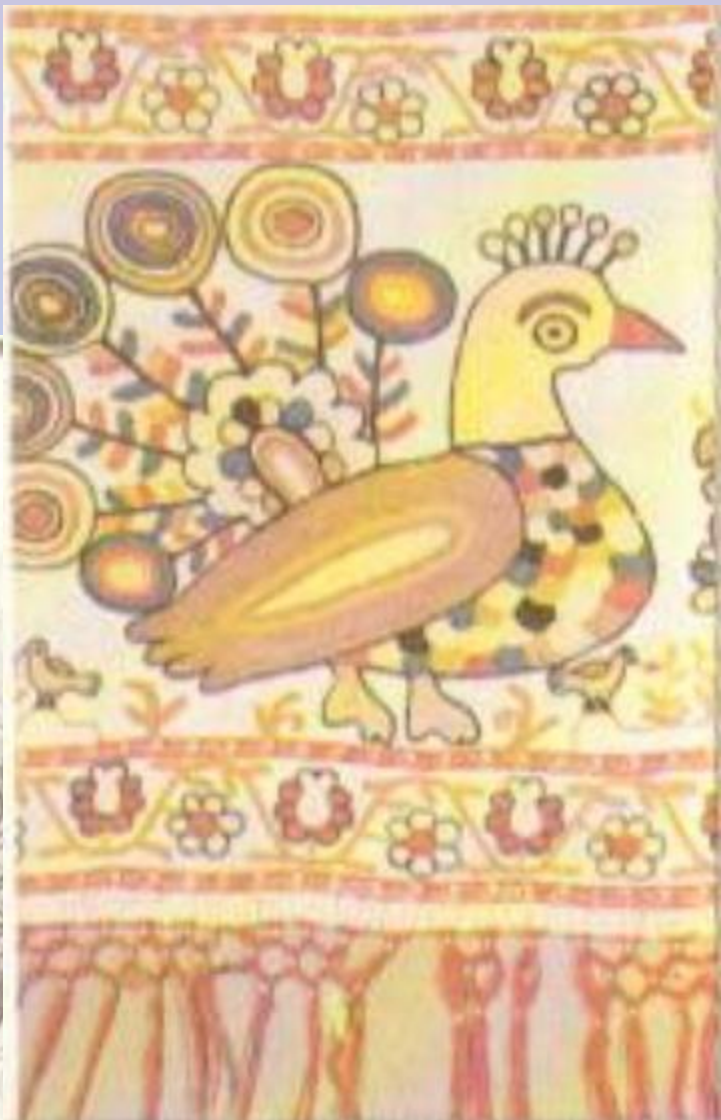
# Конь



# Лев



# Птица - павана



# ПОЛОТЕНЦА

музейные образцы



Эскизы краёв полотенец  
(работы учеников)

**½ схемы № 1 края полотенца**



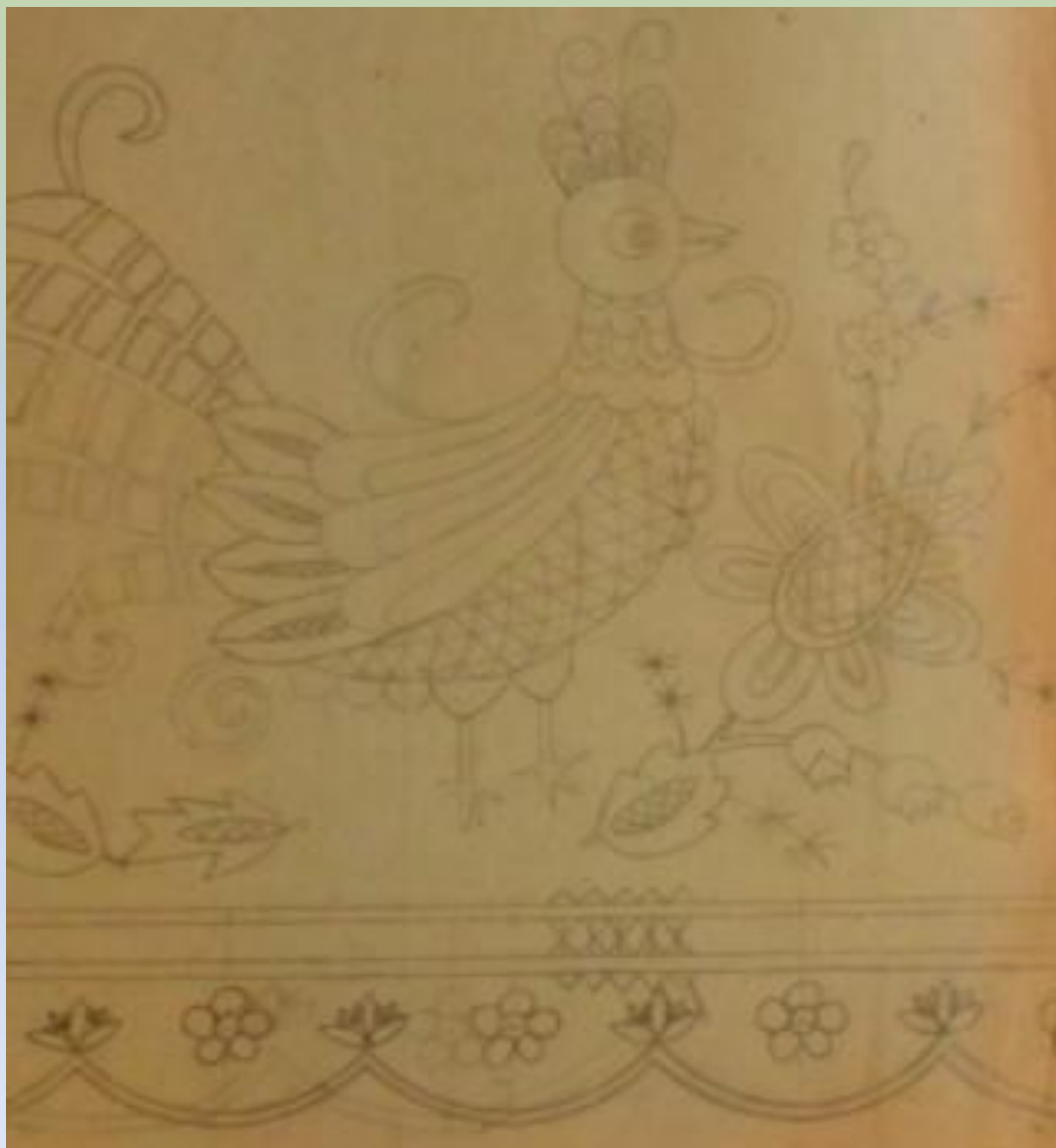
## Схема № 1 края полотенца (выбор цвета)



## Схема № 1 края полотенца (выбор цвета)



**½ схемы № 2 края полотенца**





## Схема № 2 края полотенца



**1/2 схемы № 3 края полотенца**



## Схема № 3 края полотенца



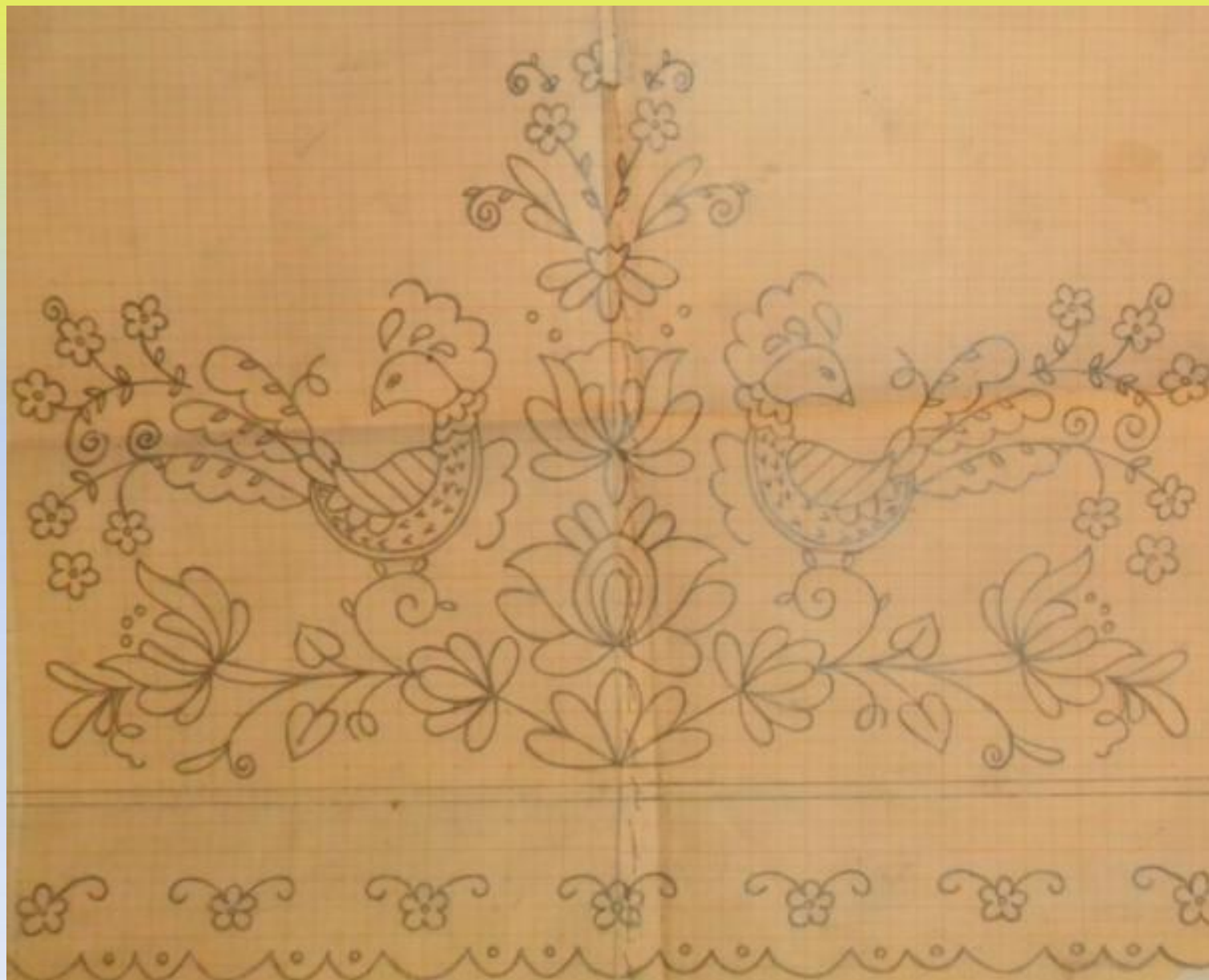
## Схема № 3 края полотенца (выбор цвета)



## Схема № 3 края полотенца (выбор цвета)



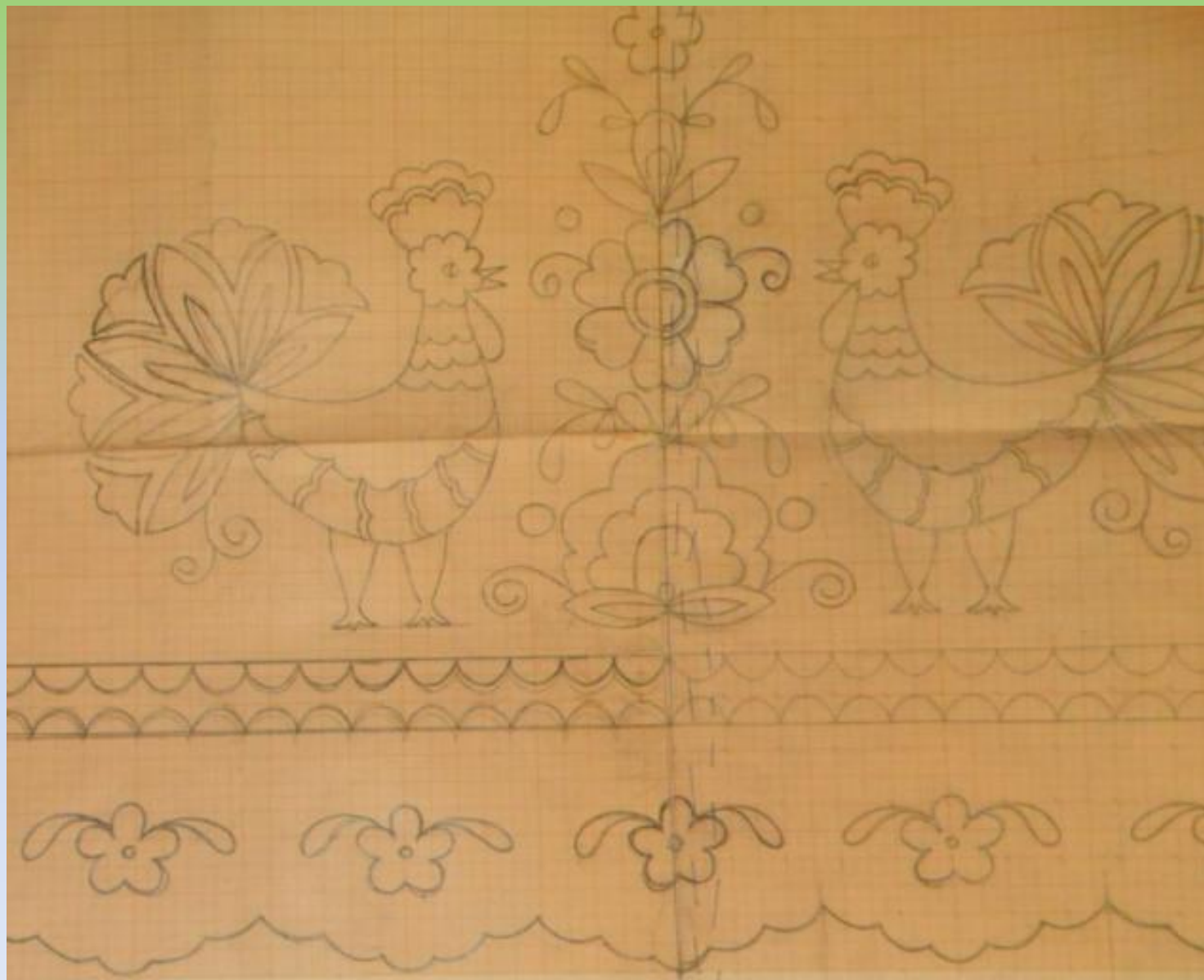
## Схема № 4 края полотенца



## Схема № 4 края полотенца (выбор цвета)



## Схема № 5 края полотенца





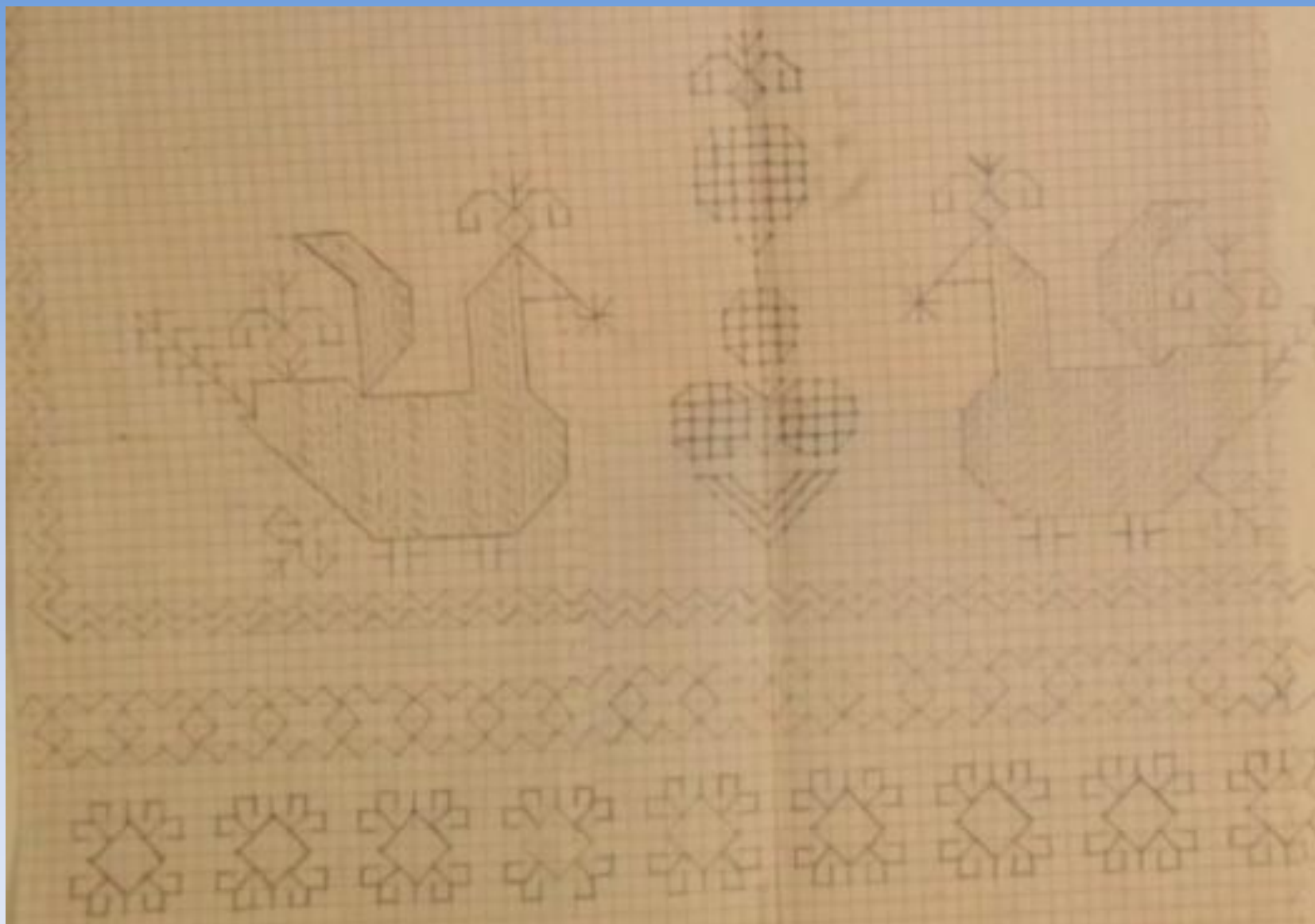
## Схема № 5 края полотенца (выбор цвета)



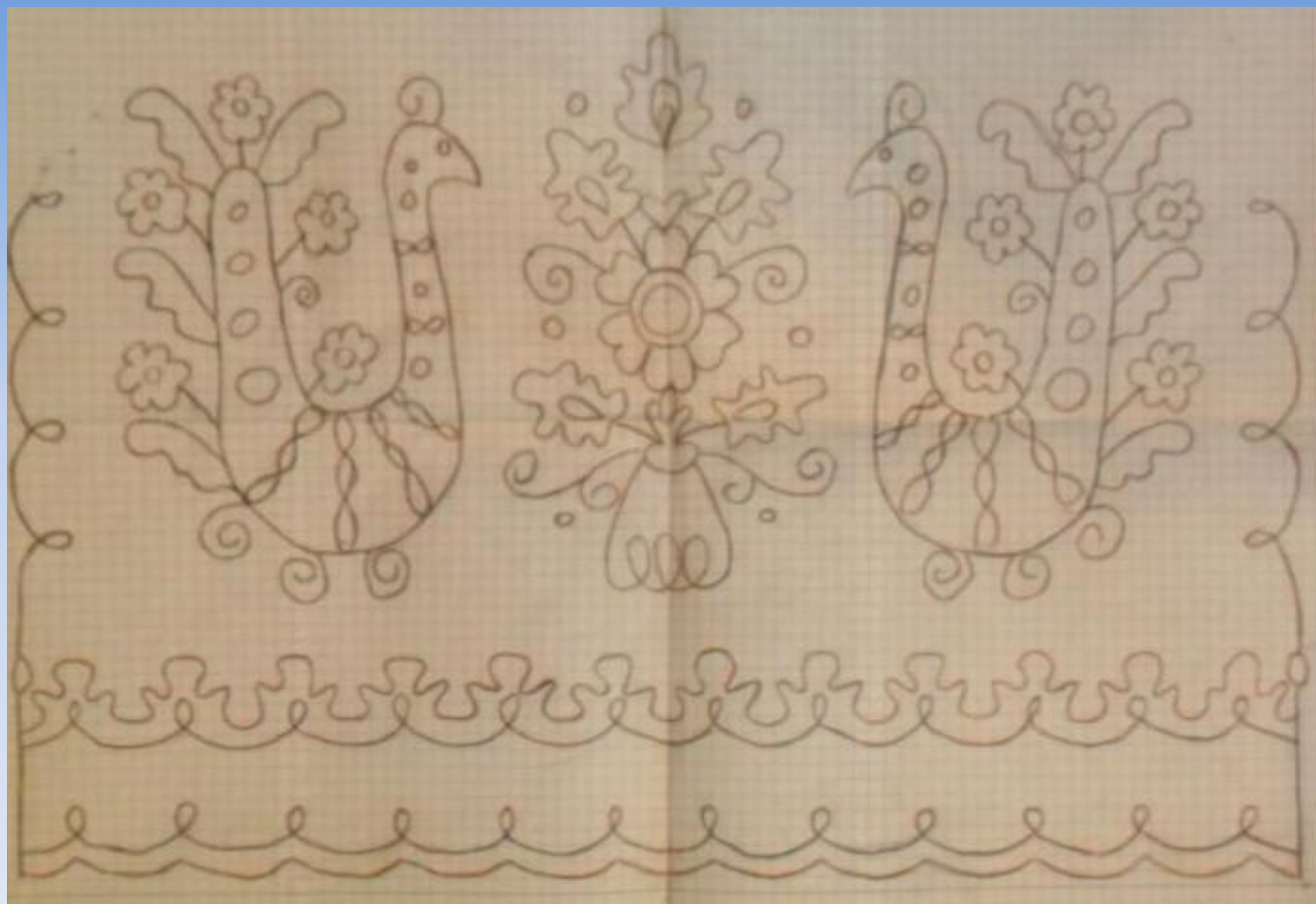
## Схема № 6 края полотенца



## Схема № 7 края полотенца



## Схема № 8 края полотенца



## Схема № 9 края полотенца





**СПАСИБО ЗА ВНИМАНИЕ !**