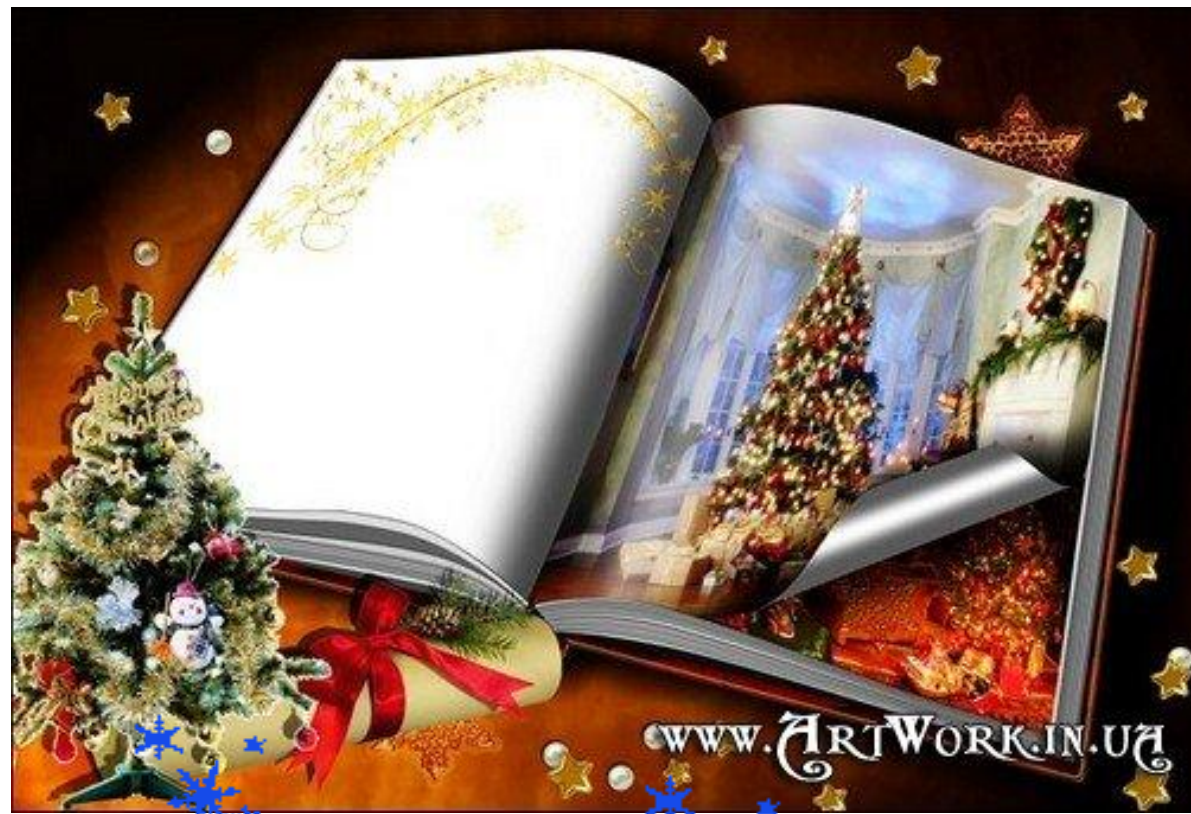




ИГРА - ВИКТОРИНА





www.ARTWORK.IN.UA

Ледяное послание



Расставь буквы согласно условным обозначениям. В полученной фразе ты прочтёшь название зимнего праздника, который любят взрослые и дети.



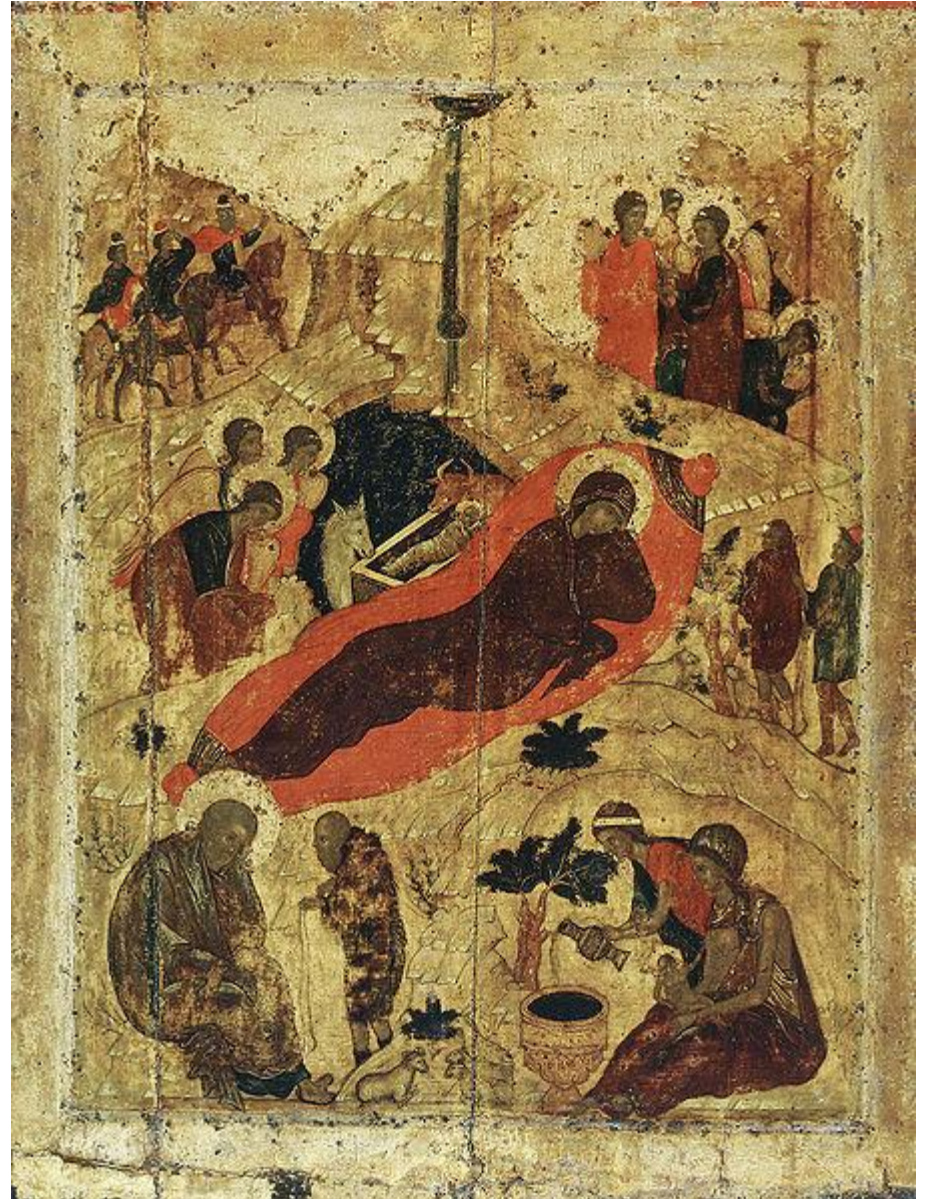
В каком городе родился Иисус Христос?

Выбери из предложенных вариантов правильный ответ на вопрос:

а). Назарете; б). Иерусалиме; в). Вифлееме; г). Капернауме.

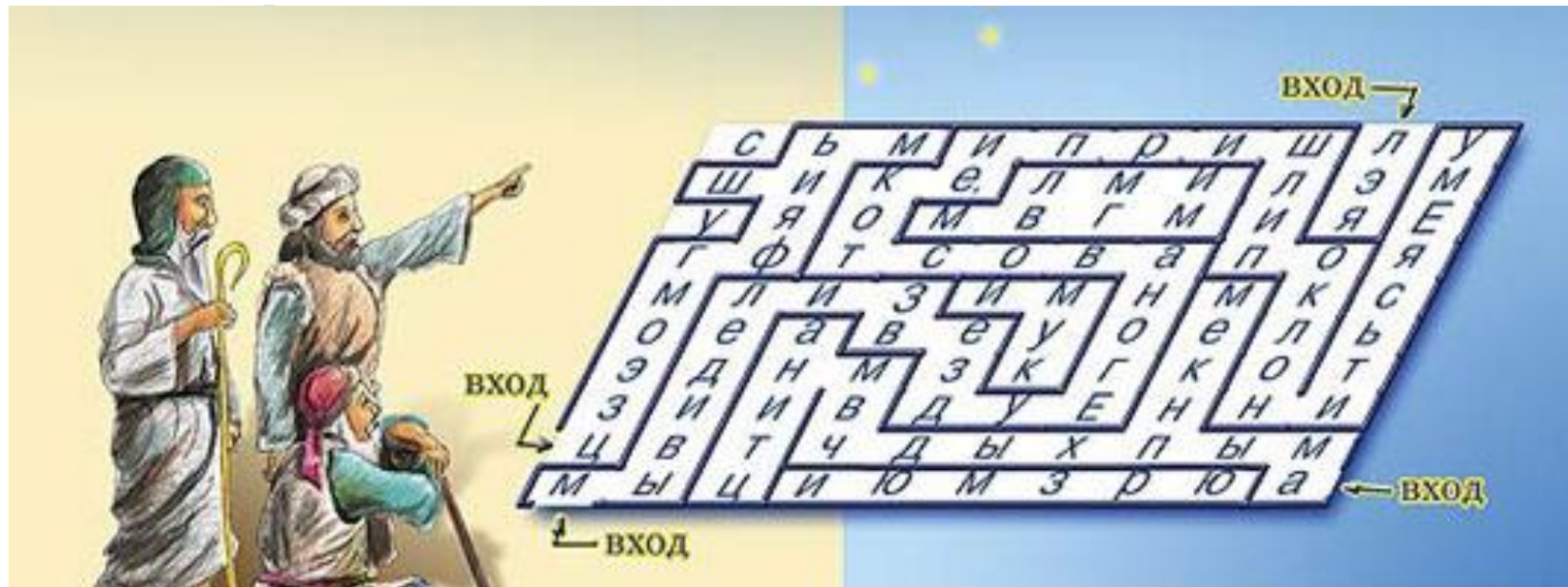


**Икона Рублёва
«Рождество Христово»
Какой момент евангельской
истории
изображен на иконе?
Какие краски использовал
художник для
того, чтобы показать чудо
Рождества Христова?**



Помоги волхвам

Найди верный вход в лабиринт и помоги волхвам добраться до Вифлеемской звезды. По дороге ты узнаешь, что они сказали царю Ироду о Мессии (Евангелие от



По какой дороге?

Помоги волхвам найти правильную дорогу и донести свои дары Святому Младенцу.






*Дорогой мой человек!
С Рождеством Христовым!
Пусть твой мир и пусть твой век
Будет несуровым,
Божья хлынет благодать
В душу и в дыханье,
Чтоб не знать и не встречать
Боли и страданья.
Ясных дней тебе и век,
И открытий новых,
Дорогой мой человек,
С Рождеством Христовым!*

A decorative border of blue snowflakes of various sizes and orientations, scattered around the top and sides of the page.

Дорогие ребята!

***Поздравляю вас с праздником
«Рождества Христова»***

***и желаю вам весело провести время
на Рождественской ёлке!***

A decorative border of blue snowflakes of various sizes and orientations, scattered around the bottom and sides of the page.

***Спасибо за ваше усердие и внимание,
проявленные на этом
мероприятии!!!***